

**DODATOK č.3**
k Zmluve o pripojení

8006920122

Číslo Zmluvy o pripojení

kategória - MIMO DOMÁCNOSŤ – odber plynu do 60 tis. m³/rok**I.**
Zmluvné strany**1. Prevádzkovateľ distribučnej siete:**

Obchodný názov:

SPP – distribúcia, a.s.

Zastúpený:

Ing. Marek Štefko, Technik pre pripojenie do DS - senior

Sídlo:

Plátennícka 19013/2, 821 09 Bratislava

IČO:

35910739

DIČ:

SK2021931109

Bankové spojenie:

Bankové spojenie: VÚB, a. s. Bratislava

Číslo účtu:

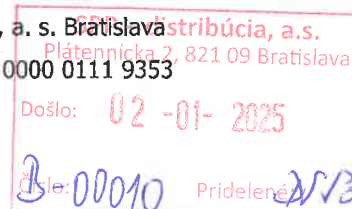
IBAN: SK74 0200 0000 0000 0111 9353

SWIFT/BIC:

SUBASKBX

Telefón:

0850 269 269



a

2. Identifikačné a kontaktné údaje žiadateľa:

Obchodný názov:

Obec Podzámčok

Osoba oprávnená konať za žiadateľa:

Mária Hrčková starostka

Bankové spojenie:

SK230200000000017227412 SUBASKBX

IČO:

00648400

DIČ:

2021346250

Sídlo žiadateľa

Okres:

Zvolen

Mesto:

Podzámčok

PSČ:

96261

Ulica:

Podzámčok

Číslo domu:

23

Korešpondenčná adresa

Totožná s adresou trvalého bydliska alebo sídla

Kontakt

Telefonický kontakt:

0455387151

Email:

obec@podzamcok.sk

Zaslanie vyjadrenia

Preferované zaslanie:

On-line

Prosím, prečítajte si informácie o spracúvaní Vašich osobných údajov, ktoré ste nám poskytli, a poučenie o Vašich právach v súvislosti so spracúvaním Vašich osobných údajov a o ich uplatnení na: www.spp-distribucia.sk/gdprON-LINE FORMULÁRE
www.spp-distribucia.skZÁKAZNÍCKA LINKA
0850 269 269SPP - distribúcia, a.s.
PLÁTENNICKÁ 19013/2
821 09 BRATISLAVApripajanie@distribuciaplynu.sk

plyne.info



SPP - distribúcia, a.s., IČO: 35 910 739.

II. Predmet dodatku.

Zmluvné strany uzavreli dňa 02.02.2022 Zmluvu o pripojení evidenčné číslo 8006920122 (ďalej len „zmluva“), ktorej predmetom je pripojenie odberného plynového zariadenia žiadateľa o pripojenie (odberateľa plynu) k distribučnej sieti prevádzkovateľa distribučnej siete.

III. Zmeny v Zmluve.

Zmluvné strany sa dohodli na zmenách Zmluvy špecifikovanej v bode II. tohto dodatku nasledovne:

Zmluvné strany sa dohodli na zmene technických podmienok pripojenia, ktoré sú prílohou a neoddeliteľnou súčasťou predmetnej zmluvy. Nové technické podmienky vyhotovené dňa 23.12.2024 sú prílohou tohto dodatku.

IV. Záverečné ustanovenia.

Tento dodatok nadobúda platnosť a účinnosť dňom jeho podpisu všetkými zmluvnými stranami. Tento dodatok sa vyhotovuje, po jednom rovnopise pre každú zmluvnú stranu.

SPP – distribúcia, a.s.
Plátennícka 2
821 09 Bratislava
IČO: 35910739
-148-

PDS

V Bratislave

Dňa: - 2 -01- 2025

Žiadateľ o pripojenie

v

Podzámčok

Dňa: 30.12.2024

Prílohy

Dohoda cirkev plyn 47.pdf
FOTO PRÍPOJKY.docx
Žiadosť o dodatok
8006920122_D3.pdf
Technické podmienky pripojenia
Zaslanie návrhu dodatku bez zmeny žiadateľa
Žiadosť o dodatok
Vyjadrenie - Dodatok



Prosím, prečítajte si informácie o spracúvaní Vašich osobných údajov, ktoré ste nám poskytli, a poučenie o Vašich právach v súvislosti so spracúvaním Vašich osobných údajov a o ich uplatnení na: www.spp-distribucia.sk/gdpr



ON LINE FORMULARE
www.spp-distribucia.sk



ZÁKAZNÍČKA LINKA
0850 269 269



SPP - distribúcia, a.s.
PLÁTENNÍČKA 19013/2
821 09 BRATISLAVA



pripajanie@distribuciaplynu.sk



oplyne.info



SPP - distribúcia, a.s., IČO: 35 910 739.


Vyjadrenie k žiadosti o pripojenie odberného plynového zariadenia do distribučnej siete
 kategória - MIMO DOMÁCNOSŤ – odber plynu do 60 tis. m³/rok - (Právnická osoba)

SKSPDIS070710066833

Miesto dodávky (POD)

8006920122

Evidenčné číslo

Žiadateľ o pripojenie:

 Obchodné meno: **Obec Podzámčok**
 Sídlo: Podzámčok 23, 96261 Podzámčok
 IČO: 00648400
 IČ DPH:
 DIČ: 2021346250

Prevádzkovateľ distribučnej siete:
SPP - distribúcia, a.s.
 Plátennícka 19013/2
 821 09 Bratislava
 IČO: 35910739, Zápis v obchodnom registri:
 Mestský súd Bratislava III, oddiel: SA, vložka č. 3481/B

Odborné miesto:
Podzámčok 47

Ulica

13

Parcelné číslo

Podzámčok

Obec / Mesto

Podzámčok

Katastrálne územie

Pripojenie do distribučnej siete v termíne platnosti Zmluvy o pripojení je možné po splnení nasledovných technických podmienok pripojenia (TPP):

Typ pripojenia: osadenie MaRZ

1. Špecifikácia zariadení, ktoré je potrebné vybudovať (osadiť) k pripojeniu OPZ do DS:
1.1 Pripojovací plynovod (PP) - pripojka:

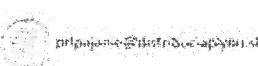
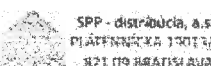
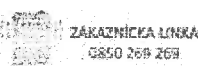
- **stav:** existujúci PP
- **investor prípadných zmien:** žiadateľ o pripojenie (Obec Podzámčok)
- **parametre PP:** STL D32 PE (ID: 2104209) na p.č. 11 (E KN239 a 376) k.ú. Podzámčok; PN max 300 kPa (min 50kPa)
- **umiestnenie PP:** v zemi (pod zemským povrchom) v úrovni DS, nadzemná (zvislá) časť PP ukončená na pozemku p.č.11
- **hlavný uzáver plynu (HUP):** umiestnený na konci PP pred RTP (v smere prúdenia plynu), musí byť prístupný z verejného priestranstva
- **preložka:** nevyžaduje sa; Ak žiadateľ pri budovaní pripojenia zistí, že je nutné zmeniť polohu existujúceho HUP (skrátit, predĺžiť alebo preložiť existujúci PP) je povinný kontaktovať SPP-distribúcia a.s. za účelom uzavretia „Dodatku k zmluve o pripojení“, v ktorom budú definované nové technické podmienky.
- **iné podmienky:** nevyžaduje sa

1.2 Meracia regulačná zostava (MaRZ):

- **stav:** neexistujúce, je potrebné osadiť
- **investor:** žiadateľ o pripojenie (Obec Podzámčok)
- **miesto osadenia:** na konci PP
- **komponenty:** skrinka, HUP, RTP, uzáver za MZ a ostatné montážne komponenty
- **umiestnenie MaRZ:** v mieste osadenia HUP tak, aby skrinka bola otvárateľná a prístupná z verejného priestranstva
- **regulátor tlaku plynu (RTP):** v rohovom prevedení s rozmermi vstup - 3/4" sférokonicový; výstup - 5/4"; pripojovací rozmer - 103 mm; musí mať platnú revíznú správu alebo musí byť uvedený v revíznej správe OPZ; musí mať certifikát zhody (v zmysle požiadaviek príslušných STN); zhotoviteľ je po inštalácii MaRZ a RTP povinný do záručných listov uviesť svoju identifikáciu a dátum uvedenia zariadenia do prevádzky, zároveň je povinný informovať žiadateľa o pripojenie do distribučnej siete o dodržaní výrobcom deklarovaných prevádzkových podmienok RTP vhodných pre danú klimatickú oblasť
- **umiestnenie RTP:** v MaRZ za HUP, pred MZ
- **izolačný spoj:** nie je potrebné osadiť
- **skrinka: 1-skrinka,** minimálne rozmery 510x455x210mm (ŠxVxH); priestor skrinky musí umožniť najmä bezpečnú montáž a demontáž RTP, MZ a celého príslušenstva bežným náradím, bezpečné a jednoduché osadenie montážnej plomby MZ; skrinka musí umožňovať bezproblémové ovládanie HUP a musí byť vybavená trvalým prirodzeným vetraním v zmysle ustanovení TPP 609 02: 2021 - čl. 4.3
- **iné podmienky:** nevyžaduje sa

1.3 Meracie zariadenie (MZ):

- **stav:** neexistujúce, je potrebné osadiť
- **dodávka a montáž:** oprávnený pracovník SPP – distribúcia, a.s. (PDS)
- **miesto osadenia:** v MaRZ za RTP (v smere prúdenia plynu)
- **typ:** BK4T G4 rozstup hrdiel 250 ± 0,5

 Prosím, prečítajte si informácie o spracúvaní Vašich osobných údajov, ktoré ste nám poskytli, a poučenie o Vašich právach v súvislosti so spracúvaním Vašich osobných údajov a o ich uplatnení na: www.spp-distribucia.sk/gdpr




Vyjadrenie k žiadosti o pripojenie odberného plynového zariadenia do distribučnej siete

kategória - MIMO DOMÁCNOSŤ – odber plynu do 60 tis. m³/rok - (Právnická osoba)

SKSPDIS070710066833

Miesto dodávky (POD)

8006920122

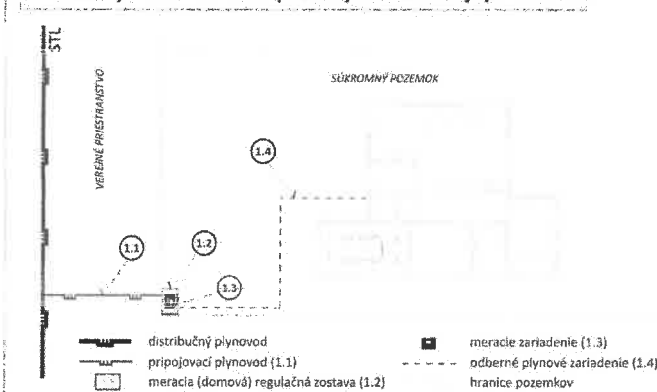
Evidenčné číslo

- **umiestnenie MZ:** na vstupnom tlaku 2,1 kPa; umiestnenie riešiť tak, aby bol po obvode oboch presuvných matíc zabezpečujúcich uchytenie vstupu a výstupu MZ k OPZ vytvorený voľný manipulačný priestor minimálne 10cm; MZ umiestniť tak, aby bolo prístupné pracovníkom PDS bez prekážok; výška osadenia číselníka MZ min.1m / max. 1,5m nad úrovňou terénu
- **zabezpečenie MZ:** PDS zabezpečuje MZ na vstupnom, prípadne aj na výstupnom závitovom spoji alebo prírubovom spoji zabezpečovacími značkami (plombami alebo plombovacími objímkami) v zmysle platnej legislatívy. MZ musí byť umiestnené tak, aby na presuvné matice bolo možné umiestniť zabezpečovaciu značku (plombovaciu objímku) s priemerom 70mm a výškou 40mm.
- **požadovaný hodinový odber:** 2,8 m³/hod.
- **max. hodinový odber:** 6 m³/hod.
- **uzáver:** za MZ umiestniť guľový uzáver
- **iné podmienky:** nevyžaduje sa

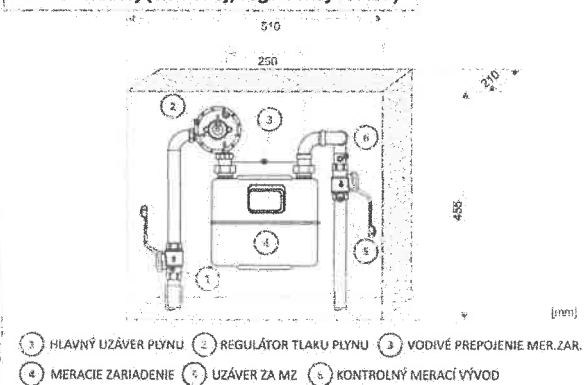
1.4 Odberné plynové zariadenie (OPZ):

- **stav:** neexistujúce, je potrebné vybudovať
- **investor:** žiadateľ o pripojenie (Obec Podzámčok),
- **umiestnenie OPZ:** za HUP; OPZ viesť výlučne po súkromných pozemkoch – mimo verejného priestranstva. PDS nesúhlasí s vedením OPZ po verejných pozemkoch,
- **technické riešenie:** zodpovedá projektant a odborný pracovník plynových zariadení,
- **iné podmienky:** nevyžaduje sa

Orientačný náčrt zariadení podľa vyššie uvedenej špecifikácie



Detail meracej (domovej) regulačnej zostavy



TENTO NÁČRT JE INFORMATÍVNY A NEZOBRAZUJE PRÍPOJENIE VAŠEJ NEHNUTEĽNOSTI DO DISTRIBUČNEJ SIETE.

2. Postup pre pripojenie OPZ do DS:

- 2.1 Uzavretie Zmluvy o pripojení s PDS.** Pre uzavretie Zmluvy o pripojení sa riadte pokynmi v sprievodnom liste PDS, ktorý ste obdržali spolu s návrhom Zmluvy o pripojení a Záverečnými ustanoveniami zaslaného návrhu zmluvy.
- 2.2 Projektová dokumentácia (PD).** V zmysle TPP vypracovať PD.
- 2.3 Výstavba OPZ a osadenie MaZ.**
- 2.4 Uzavretie Zmluvy o dodávke plynu.** Žiadateľ je povinný min. 30 dní pred predpokladaným začiatkom odberu (dňom montáže MZ) uzavrieť s dodávateľom zemného plynu Zmluvu o dodávke zemného plynu.
- 2.5 Montáž MZ.** Po vybudovaní OPZ a jeho dopojení do DRZ žiadateľ vyplní ONLINE FORMULÁR na stránke www.spp-distribucia.sk => E-služby, zašle poštou alebo predloží osobne v Zákazníckej kancelárii, za účelom montáže určeného meradla zemného plynu tieto doklady:
 - Žiadosť o realizáciu pripojenia do distribučnej siete a montáž meradla,
 - Správu o odbornej prehliadke a skúške OPZ + RTP – kópia,
 - Zápis o tlakovej skúške OPZ – kópia (nie starší ako 5 mesiacov),

Typ a výrobné číslo RTP je potrebné uviesť v revíznej správe OPZ, alebo je potrebné predložiť kópiu záručného listu RTP s potvrdením montážnej organizácie o uvedení do prevádzky.

Prosím, prečítajte si informácie o spracúvaní Vašich osobných údajov, ktoré ste nám poskytli, a poučenie o Vašich právach v súvislosti so spracúvaním Vašich osobných údajov a o ich uplatnení na: www.spp-distribucia.sk/gdpr



ON-LINE FORMULÁRE
www.spp-distribucia.sk



ZÁKAZNÍCKA LINKA
0850 269 269



SPP - distribúcia, a.s.
PLÁČENNÝČKA 14013/2
821 09 BRATISLAVA



príprava na dodávku zemného plynu sk
oplyne.info



oplyne.info



oplyne.info



Vyjadrenie k žiadosti o pripojenie odberného plynového zariadenia do distribučnej siete
 kategória - MIMO DOMÁCNOSŤ – odber plynu do 60 tis. m³/rok - (Právnická osoba)

SKSPDIS070710066833

Miesto dodávky (POD)

8006920122

Evidenčné číslo

V čase predloženia žiadosti musí byť platná Zmluva o pripojení. Platnosť Zmluvy je uvedená na jej prvej strane a môže byť predĺžená dodatkom najviac o 12 mesiacov. O predĺžení je potrebné písomne požiadať PDS v čase platnosti Zmluvy.

3. Všeobecné podmienky:

- 3.1 Za stanovenie dostatočnej kapacity OPZ a veľkosti RTP zodpovedá žiadateľ o pripojenie.
- 3.2 Žiadateľ je povinný realizovať výstavbu plynových zariadení (vrátane osadenia MaRZ) v zmysle Zákona č. 251/2012 Z.z. o energetike a o zmene niektorých zákonov, Zákona č. 50/1976 Zb. o územnom plánovaní a stavebnom poriadku (Stavebný zákon), Vyhlášky MPSVaR SR č. 508/2009 Z.z., ktorou sa ustanovujú podrobnosti na zaistenie bezpečnosti a ochrany zdravia pri práci s technickými zariadeniami tlakovými, zdvíhacími, elektrickými a plynovými a ktorou sa ustanovujú technické zariadenia, ktoré sa považujú za vyhradené technické zariadenia, a v zmysle príslušných STN, STN EN, TPP, PTN a ostatných predpisov.
- 3.3 Toto Vyjadrenie nenahrádza rozhodnutia, stanoviská, vyjadrenia, súhlasy alebo iné opatrenia orgánov verejnej správy (napr. stavebného úradu) ani fyzických alebo právnických osôb vyžadovaných na realizáciu plynových zariadení uvedených v tomto Vyjadrení v zmysle všeobecne záväzných právnych predpisov. Uvedené stanoviská, vyjadrenia, súhlasy alebo iné opatrenia je povinný žiadateľ zaobstarať si sám na vlastné náklady. Spoločnosť SPP - distribúcia, a. s. nezodpovedá za nevydanie potrebných rozhodnutí, stanovisk alebo súhlasov, ani za skutočnosť, že v prípade ich neudelenia nie je možné pripojenie realizovať iným spôsobom tak, aby boli splnené podmienky uvedené v Technických podmienkach spoločnosti SPP – distribúcia, a. s. ako PDS.

Použité skratky: DRZ – Domová regulačná zostava, DS – Distribučná sieť, HUP – Hlavný uzáver plynu, MZ – Meracie zariadenie, OM – Odborné miesto, NTL – Nízkotlaký, OPZ – Odborné plynové zariadenie, PD – Projektová dokumentácia, PDS – Prevádzkovateľ distribučnej siete, PP – Pripojovací plynovod, PZ – Plynárenské zariadenie, RTP – Regulator tlaku plynu, STL – Stredotlaký, TPP – Technické podmienky.

Dátum:

23.12.2024

Spracovateľ:

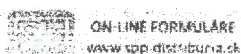
Peter Matieska

Technik pre pripájanie do distrib.siete

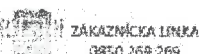
SPP – distribúcia, a.s.
 Plätennícka 2
 09 Bratislava
 IČO: 35910739

Podpis a pečiatka

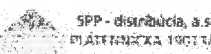
Prosím, prečítajte si informácie o spracúvaní Vašich osobných údajov, ktoré ste nám poskytli, a poučenie o Vašich právach v súvislosti so spracúvaním Vašich osobných údajov a o ich uplatnení na: www.spp-distribucia.sk/gdpr



ON-LINE FORMULÁRE
www.spp-distribucia.sk



ZÁKAZNÍCKA LINKA
 9850 268 269



SPP - distribúcia, a.s.
 PLÄTENNÍCKA 2
 091 01 BRATISLAVA



prirajanie@distribucia.spp.sk



oplynu info

