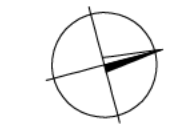
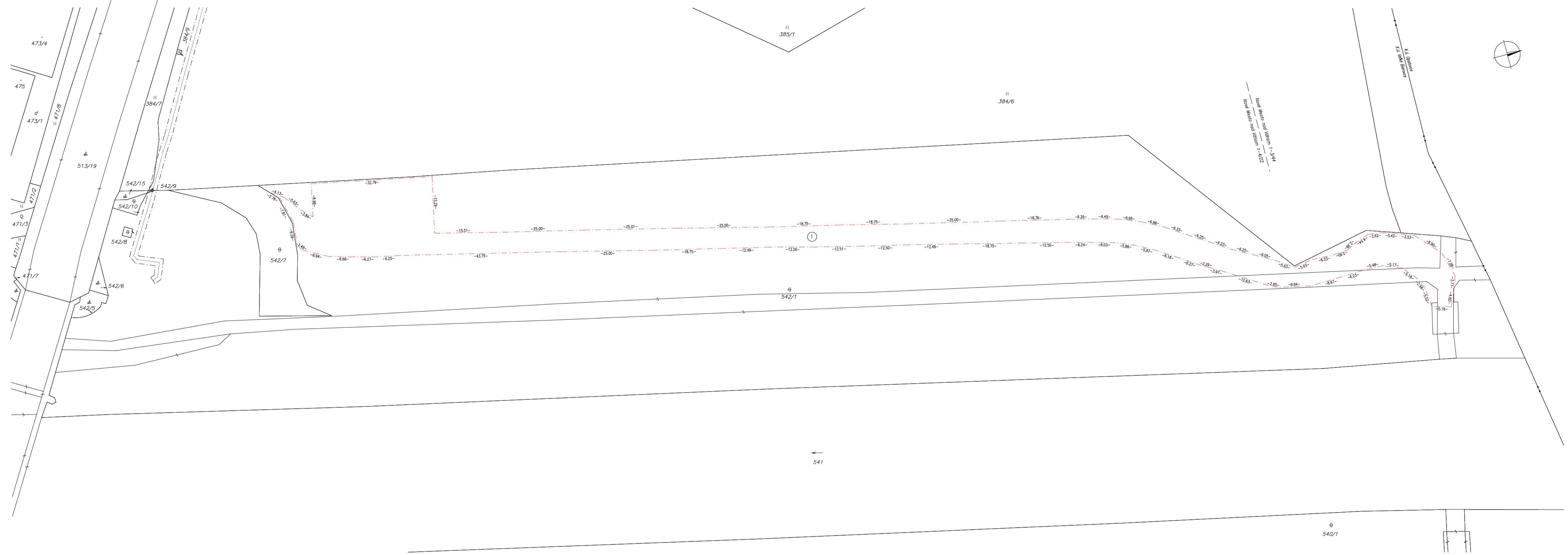


Stavba: Cesta I/9 v úseku Chochoľná - Mníchova Lehota

Geometrický plán je podkladom na právne úkony, keď údaje doterajšieho stavu výkazu výmer sú zhodné s údajmi platných výpisov z katastra nehnuteľností

Vyhotovitel FROM s.r.o. F. M. Dostojevského 2 98403 Lučenec radinger@fromsro.sk 0908 949 585 IČO: 44 522 363	Kraj <i>Trenčiansky</i>	Okres <i>Trenčín</i>	Obec <i>Veľké Bierovce</i>
	Kat. územie <i>Veľké Bierovce</i>	Číslo plánu	Mapový list č. <i>Nové M. nad Váhom 1-3/44, 1-4/22</i>
GEOMETRICKÝ PODKLAD <i>na vyznačenie rozsahu dočasného záberu</i>			
Vyhotovil	Autorizačne overil		Úradne overil
Dňa: <i>13.2.2024</i>	Meno: <i>Ing. František Radinger</i>	Dňa:	Meno:
Nové hranice boli v prírode označené <i>neboli označené</i>	N	Dňa:	Číslo:
Záznam podrobného merania (meračský náčrt) č.		Úradne overené podľa § 9 zákona NR SR č. 215/1995 Z.z. o geodézii a kartografii	
Súradnice bodov označených číslami a ostatné meračské údaje sú uložené vo všeobecnej dokumentácii		Pečiatka a podpis	



II
385/1

II
384/6

K.I. Oulince
K.I. Vaha Buvance

Nové Město nad Váhom 1-3/44
Nové Město nad Váhom 1-4/22

473/4

475

d
473/1

471/2

Q
471/3

471/1

471/7

II
384/7

II
384/8

513/19

542/15

542/10

542/8

542/6

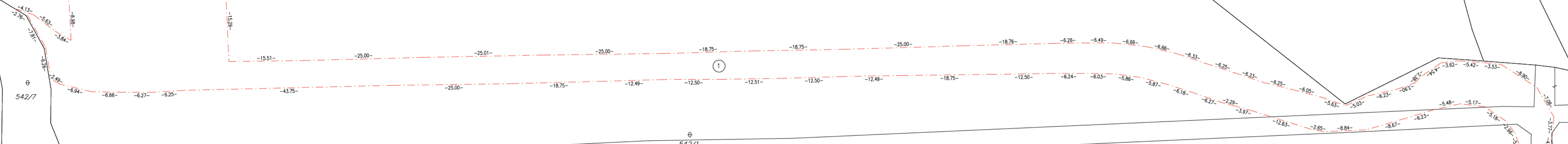
542/5

542/7

542/1

540/1

←
541



VÝKAZ VÝMER

Doterajší stav					Zmeny					Nový stav					
Číslo			Výmera		Druh pozemku	Diel číslo	k parcele číslo	m ²	od parcely číslo	m ²	Číslo parcely	Výmera		Druh pozemku	Vlastník, (iná opráv. osoba) adresa, (sídlo)
PK vložky	parcely		ha	m ²								ha	m ²		
LV	PK	KN													
241		542/1	2	1068	ost.pl.	1			542/1	2534	542/1	2	1068	ost.pl. 37	doterajší
<i>Spolu:</i>			2	1068						2534		2	1068		

Legenda: kód spôsobu využívania 37 - Pozemok, na ktorom sú skaly, svahy, rokliny, výmole, vysoké medze s krovím alebo kamením a iné plochy, ktoré neposkytujú trvalý úžitok.