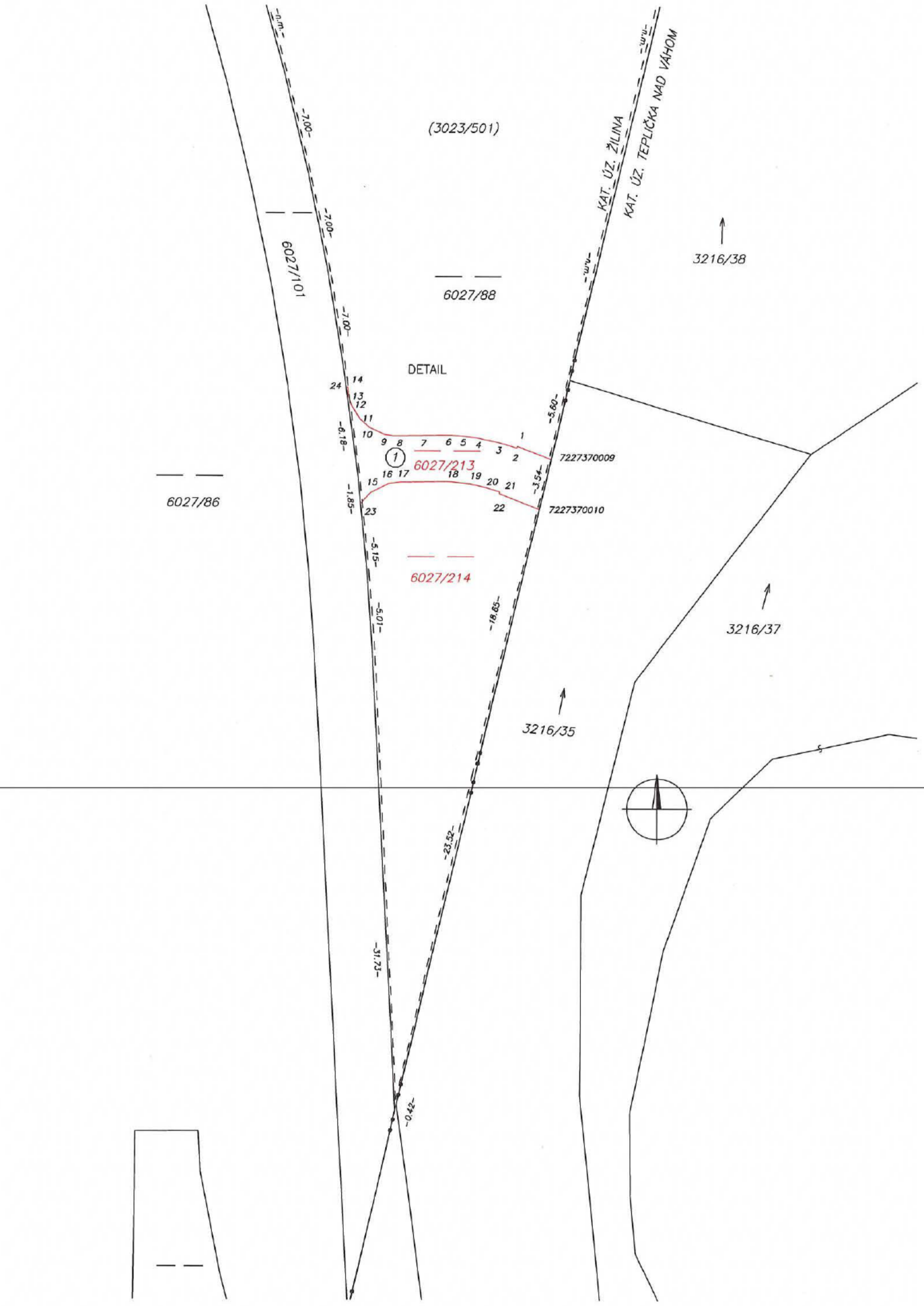


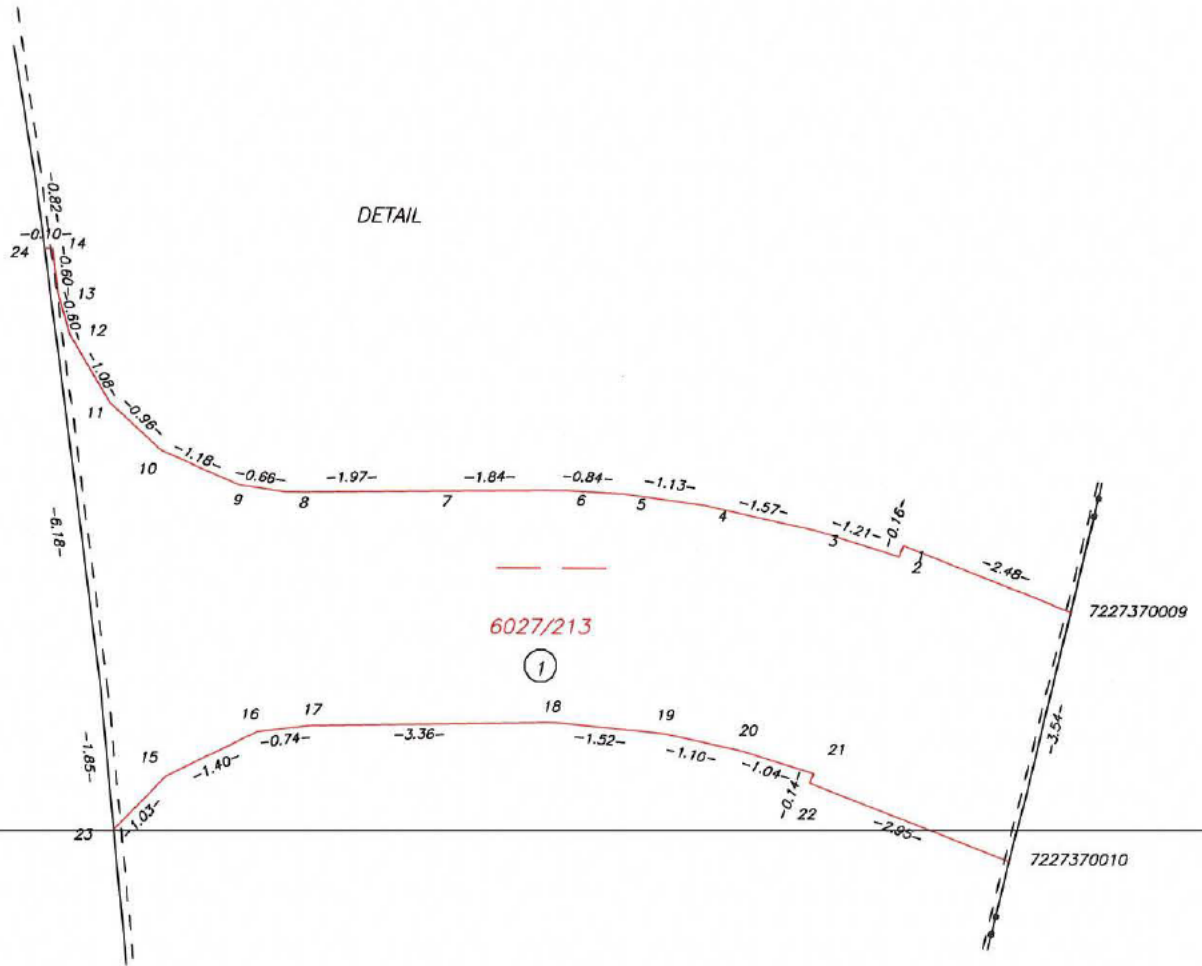
Úkon spoplatnený
podľa zákona 145/1995 Z. z.

Geometrický plán je podkladom na právne úkony, keď údaje doterajšieho stavu výkazu výmer sú zhodné s údajmi platných výpisov z katastra nehnuteľností

Vyhoviteľ Geometra Žilina spol. s r. o. A. Kmeťa 13 01001 Žilina IČO: 36418897, tel.: 0907 812 034, e-mail: erin.haneschova@gmail.com	Kraj Žilinský	Okres Žilina	Obec Žilina
	Katastr. územie Žilina	Číslo plánu 34/2023	Mapový list č. vkm
GEOMETRICKÝ PLÁN		na oddelenie pozemku p.č. 6027/213 a určenie vlastníckeho práva k pozemku p.č. 6027/213.	
Vyhotožil	Autorizačne overil		Úradne overil Meno: Ing. Jana Cisáriková
Dňa: 17.03.2023	Meno: Ing. Erika Haneschová	Dňa:	Meno:
Nové hranice boli v prírode označené drevenými kolíkmi	Nálež...
Záznam podrobného merania (meračský náčrt) č. 7455			
Súradnice bodov označených číslami a ostatné meračské údaje sú uložené vo všeobecnej dokumentácii			



DETAIL



VÝKAZ VÝMER															
Doterajší stav						Zmeny					Nový stav				
Číslo					Výmera ha m2	Druh pozemku	Diel	k parcele číslo	m2	od parcely číslo	m2	Číslo parcely	Výmera ha m2	Druh pozemku kódy s.v., st.	Vlastník (iná oprávnená osoba) adresa (sídlo)
PK vločky	listu vlast.	PK	KN - E	KN - C											
Stav právny															
	9129		3023/501		59 5573	Vodná plocha	1	6027/213	47			3023/501	59 5526	Vodná plocha	doterajší
							1			3023/501	47	6027/213	47	Vodná plocha 12	Obec Teplička nad Váhom, Nám. sv. Floriana 290/2, Teplička nad Váhom
Spolu:					59 5573				47		47		59 5573		
Stav podľa registra C KN															
				6027/88	2 2346	Vodná plocha						6027/88	2 2032	Vodná plocha 12	doterajší
												6027/213	47	Vodná plocha 12	ako v stave právnom
												6027/214	267	Vodná plocha 12	doterajší
Spolu:					2 2346								2 2346		

Legenda - spôsob využívania pozemkov:

12 - Vodná plocha (jazero, umelá vodná nádrž, odkryté podzemné vody – štrkovisko, bagrovísko a iné)