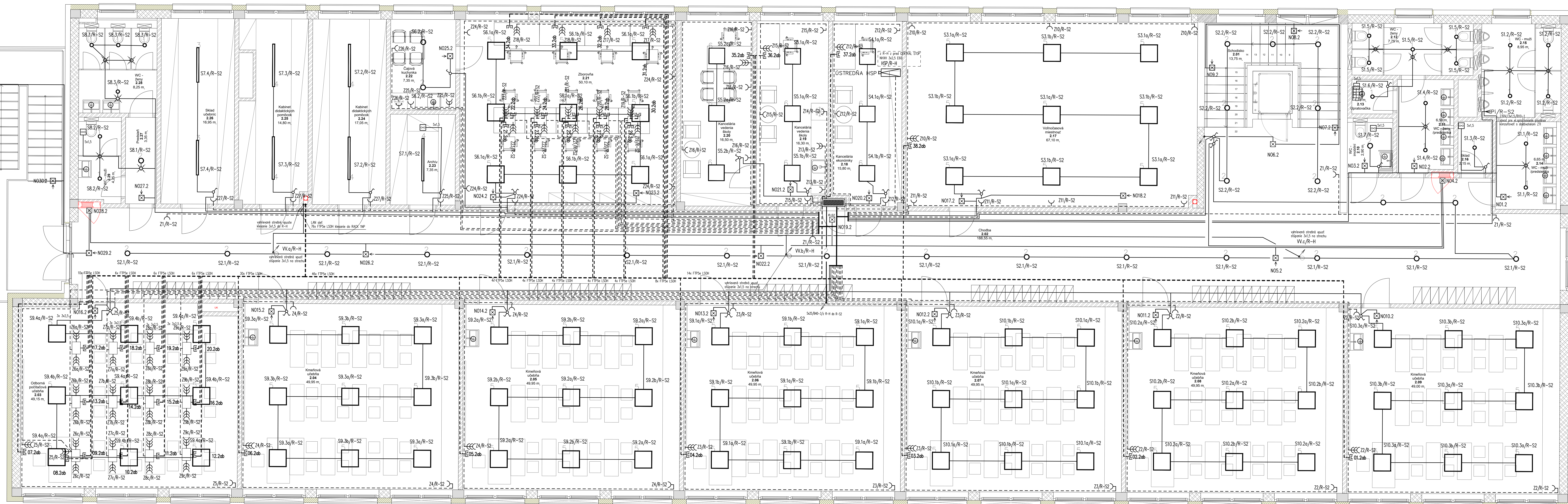




Číslo	Názov miestnosti	Plôcha
210	Kuchynka	13,34 m <sup>2</sup>
212	Zadná	98,59 m <sup>2</sup>
213	Obývací priestor	43,33 m <sup>2</sup>
214	Kuchynka	13,34 m <sup>2</sup>
215	Kuchynka	13,34 m <sup>2</sup>
216	Kuchynka	13,34 m <sup>2</sup>
217	Kuchynka	13,34 m <sup>2</sup>
218	Kuchynka	13,34 m <sup>2</sup>
219	Kuchynka	13,34 m <sup>2</sup>
220	Kuchynka	13,34 m <sup>2</sup>
221	Kuchynka	13,34 m <sup>2</sup>
222	Kuchynka	13,34 m <sup>2</sup>
223	Kuchynka	13,34 m <sup>2</sup>
224	Kuchynka	13,34 m <sup>2</sup>
225	Kuchynka	13,34 m <sup>2</sup>
226	Kuchynka	13,34 m <sup>2</sup>
227	Kuchynka	13,34 m <sup>2</sup>
228	Kuchynka	13,34 m <sup>2</sup>
229	Kuchynka	13,34 m <sup>2</sup>
230	Kuchynka	13,34 m <sup>2</sup>



**LEGENDA:**

	ROZVÁDZAČ NN
	STOPAČKOVÉ VEDENIE SMER HORE
	STOPAČKOVÉ VEDENIE SMER DOLE
	POSPÔJOVANIE CYA 63z
	VENTILÁTOR
	ZASUVKA JEDNÁSOBNÁ 230V/16A
	ZASUVKY V DVOJRÁMIKU 230V/16A
	ZASUVKY V TROJRÁMIKU 230V/16A
	ZASUVKA DVOJNÁSOBNÁ 230V/16A
	ZASUVKA TROJFÁZOVÁ 400V/16,32A
	ELEKTRIČKY VÝVOD 400V CXY(N2XH)-J 3x
	ELEKTRIČKY VÝVOD 230V CXY(N2XH)-J 3x
	ZASUVKA 2x R45
	ZASUVKY MOSAIC V PODLAHOVEJ DŽE

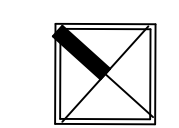
	LED SVIETIDLO NAŠTENNÉ
	LED DOWNLIGHT KRÚHOVÝ
	LED SVIETIDLO LÍNOVÉ
	LED SVIETIDLO PANEL DO SDK 600x600
	NOVOVÉ LED SVIETIDLO S AKUMULÁTOROM (smer zľavo)
	NOVOVÉ LED SVIETIDLO S AKUMULÁTOROM (smer pravo)
	NOVOVÉ LED SVIETIDLO S AKUMULÁTOROM (smer hore)
	NOVOVÉ LED SVIETIDLO S AKUMULÁTOROM (smer dole)
	JEDNÓPÓLOVÝ SPINAČ 1/1
	SERIOVÝ SPINAČ 1/5
	STRIEDAVÝ PREPINAČ 1/6
	STRIEDAVÝ PREPINAČ DVOJPOLOVÝ 1/6+6
	KRIZOVÝ PREPINAČ 1/7
	SENZOR 360° STROPNÝ

	KÁBEL N2XH-J 3x1,5
	KÁBEL N2XH-O 3x1,5
	KÁBEL N2XH-J 3x2,5
	KÁBEL N2XH-J 5x
	SPOLOČNÁ TRASA NN KÁBLOV
	KÁBEL 2x FTP5e LSOH
	SPOLOČNÁ TRASA FTP KÁBLOV

**Poznámky:**  
 Profesia elektro napája zariadenie VZT,UK z rozvádzačov príslušných tech.m.  
 R-UK,R-VZT čerpadlá,klapky,ventily napája z ovláda MaR v dodávke danej profecie (UK,VZT)  
 rozmiestnenia, ktorovanie svetiel, zbusník a vypínačov podľa PD architektúry  
 náčrtové svietidlo podľa požiadavky PPS min. 60 minút  
 koordinovat požiadavky VZT,UK na stavbe aby boli ich zariadenia všetky správne pripojené  
 odsávanie ventilátory s dobehom napojí 5x1,5 za svetla, spínané so svetlom, konzultovat  
 dodávateľom VZT a architektom

**ROZVODNÁ SEŤ: 3/V/PE AC 400/230V 50Hz, TN-S**  
**OCHRANA PRED GRAZOM EL. PROUDOM (S3 2000 4-41)**  
 V NORMÁLNEJ PREVÁDZKE (1.1.13):  
 - zariadením vlivných častí  
 - zariadení, krytými, umiestnením mimo dosah  
 - prídavným chránením  
 - samostatným odpojením napájania  
 - zariadením pod napájaním

**VONKAJŠIE PLYNY: (SIN 33 2000-5-S1)**  
**VNÚTORNE PRIESTORY: AA5,ABS - NORMÁLNE**  
**VONKAJŠIE PRIESTORY: AA7/AB1/AD3/AE3/AF2/AG2/AR2/AS2-ZHĽAJST NEBEZPEČNÉ**  
 - NEUVEDENÉ VONKAJŠIE PLYNY SÚ V SOLAĎE S č. 512.2.4-NORMÁLNE



e2,000 = +423,460 m.n.m. (Bpv)			
UČESŤ	Ing. Peter Štefánek	Ing. Peter Štefánek	
VÝKONKVA	Ing. Peter Štefánek	Ing. Peter Štefánek	
STAVBA	Ing. Peter Štefánek	Ing. Peter Štefánek	
NÁZV STAVBY	Objektová inštalácia elektrotechnických zariadení v zariadení MaR v zariadení MaR	STRUŠ	Práca číslo 009-01
MESTO STAVBY	Objektová inštalácia elektrotechnických zariadení v zariadení MaR v zariadení MaR	STRUŠ	12 a AL
STAVBA	Objektová inštalácia elektrotechnických zariadení v zariadení MaR v zariadení MaR	STRUŠ	06/2024
ČIŠŤ	E.1.06 ELEKTROINŠTALÁCIE	STRUŠ	1.56
NÁZV VÝKRESU	Pódyňa 2NP	STRUŠ	EL_02