

Spoplatnené v zmysle zákona
NR SR č. 145/1995 Z. z.
o správnych poplatkoch

Geomrický plán je podkladom na právne úkony, keď údaje doterajšieho stavu výkazu výmer sú zhodné s údajmi platných výpisov z katastra nehnuteľnosti

Vyhoviteľ Progres CAD Engineering s.r.o. Masarykova 16 Prešov IČO: 31672655	Kraj Prešovský	Okres Prešov	Obec Veľký Šariš	
	Kat. územie Veľký Šariš	číslo plánu 183/2023	Mapový list č. Prešov 7-0/4	
Vyhoviteľ		Autorizačne overil		Úradne overil Meno: Ing. Andrej TARASOVIČ
		Dňa: 7.12.2023	Meno: Ing. Juraj Philipp	Dňa: 18.12.2023
Nové hranice boli v prírode označené inžinierskou sieťou				
Záznam podrobného merania (meračský náčrt) č. 4665				
Súradnice bodov označených číslami a ostatné meračské údaje sú uložené vo všeobecnej dokumentácii				

VÝKAZ VÝMER

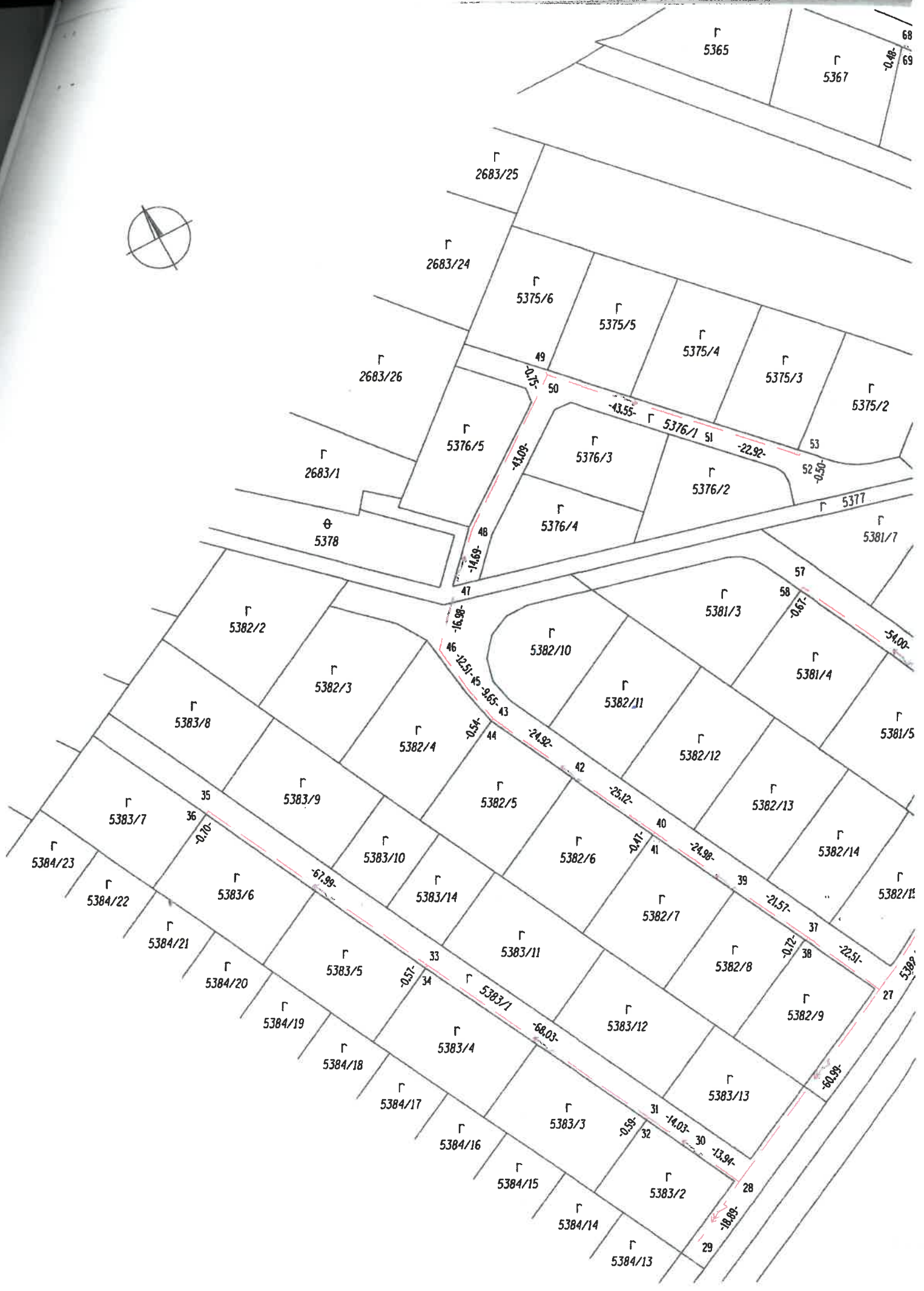
Doterajší stav					Zmeny					Nový stav					
Číslo parcely			Výmera		Druh pozemku	Diel číslo	k parcele číslo	m ²	od parcely číslo	m ²	Číslo parcely	Výmera		Druh pozemku kód	Vlastník, nájomca-držiteľ (adresa)
LV	KN-E	KN-C	ha	m ²								ha	m ²		
<i>Stav právny je totožný s registrom C KN</i>															
		5345/1	13	3062	orná pôda						5345/1	13	3062	orná pôda 1	doterajší
		5350	1	4291	zastav. pl.						5350	1	4291	zastav. pl. 22	doterajší
		5396		5156	vodná pl.						5396		5156	vodná pl. 11	doterajší
		5381/1		1904	orná pôda						5381/1		1904	orná pôda 1	doterajší
		5382/1		2006	orná pôda						5382/1		2006	orná pôda 1	doterajší
		5383/1		1757	orná pôda						5383/1		1757	orná pôda 1	doterajší
		5377		1827	orná pôda						5377		1827	orná pôda 1	doterajší
		5376/1		1104	orná pôda						5376/1		1104	orná pôda 1	doterajší
		5374		4127	orná pôda						5374		4127	orná pôda 1	doterajší
		5358		188	orná pôda						5358		188	orná pôda 1	doterajší
		5359		341	orná pôda						5359		341	orná pôda 1	doterajší
		5366		873	orná pôda						5366		873	orná pôda 1	doterajší
Spolu:			16	6636							16	6636			

Legenda :

- Kód spôsobu využívania: 1- Pozemok využívaný pre rastlinnú výrobu, na ktorom sa pestujú obilniny, akopaniny, krmoviny, technické plodiny, zelenina a iné poľnohospodárske plodiny alebo pozemok dočasne nevyužívaný pre rastlinnú výrobu
 11- Vodný tok (prírodný - rieka, potok; umelý - kanál, náhon a iné)
 22- Pozemok, na ktorom je postavená inžinierska stavba - cestná, miestna a účelová komunikácia, lesná cesta, poľná cesta, chodník, nekryté parkovisko a ich súčasť

Poznámka :

Zriaďuje sa vecné bremeno na priznané právo uloženia inžinierskych sietí (VN a NN podzemného vedenia) na parcely C KN č. 5345/1, 5350, 5396, 5381/1, 5382/1, 5383/1, 5377, 5376/1, 5374, 5358, 5359, 5366 vo vyznačenom rozsahu v prospech Východoslovenská distribučná a.s., Mlynské 31, Košice.





Г 5362

Φ 5354

Г 5366

Г 5361

Г 5360

Г 5369

Г 5370

Г 5371

Г 5359

Φ 5356

Г 5372

Г 5375/1

Г 5381/13

Г 5381/11

Г 5381/8

Г 5381/12

Г 5381/9

Г 5381/10

Г 5345/2

Φ 5350

5381/1

55

56

54

24

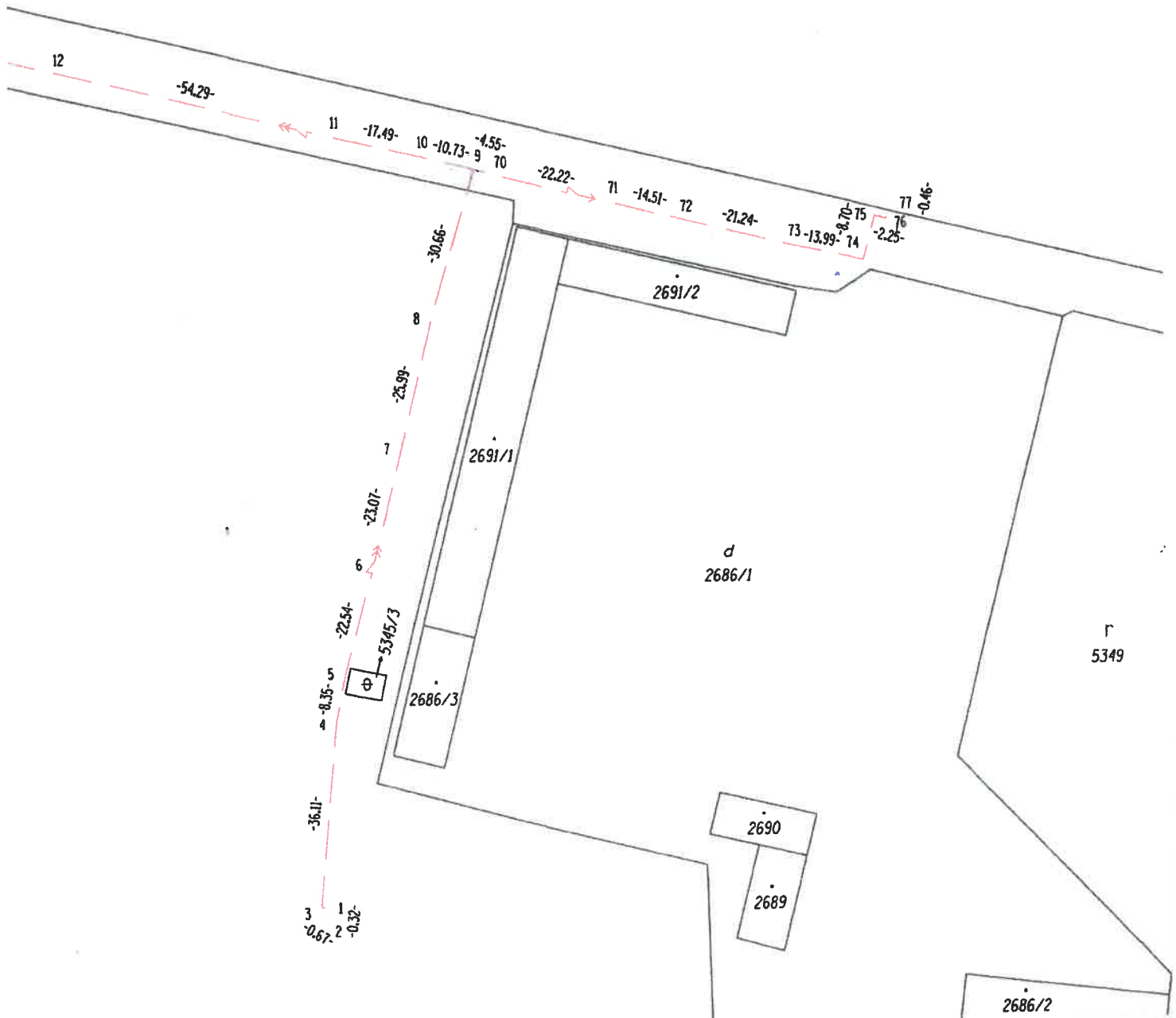
25

Г 5381/6

26

Г 5345/1

Λ
5351/1



12

-54.29-

11

-17.49-

10

-10.73-

9

-4.55-

70

-22.22-

71

-14.51-

72

-21.24-

73

-13.99-

74

-2.25-

75

-0.46-

76

77

-30.66-

8

7

-23.07-

6

-22.54-

5

-8.35-

-36.11-

3

-0.67-

1

-0.32-

5345/3

2691/1

2691/2

d
2686/1

2686/3

2690

2689

r
5349

2686/2