



STANOVISKO PREVÁDZKOVATEĽA DISTRIBUČNEJ SÚSTAVY č. NPP/9481/2024

Spoločnosť Východoslovenská distribučná, a.s. (VSD) **súhlasí** s pripojením na

Odbernom mieste	Jabloň, 067 13 Jabloň/Parcela č. 233
-----------------	--------------------------------------

pri dodržaní nasledovných podmienok:

A/ BOD PRIPOJENIA

Miesto pripojenia	Podperný bod označený na str. 2 tohto stanoviska „Lokalita možného pripojenia“
Hlavný istič	32 A s vypínacou charakteristikou typu „B“
Typ prípojky	Trojfázová
Typ merania	Priame
Umiestnenie merania	Elektromerový rozvádzač - na verejne prístupnom mieste (napr. v oplotení, pred oplotením, vedľa podperného bodu, v zelenom páse).
Majetkové rozhranie	Zariadenie VSD končí poistkovou skrinkou umiestnenou na určenom podpernom bode, ktorej montáž zabezpečí VSD. Elektrické zariadenie investora začína odbočením kábla z poistkovej skrinky smerom do elektromerového rozvádzača.

B/ NASLEDUJÚCE KROKY

Dovoľujeme si Vás upozorniť, že po podpise Zmluvy o pripojení a uhradení pripojovacieho poplatku bude pred samotným pripojením Vášho nového odberného miesta do distribučnej sústavy z Vašej strany ešte potrebné:

1. Na **vlastné náklady realizovať odberné elektrické zariadenie** (ďalej len „OEZ“), ktoré začína odbočením kábla z poistkovej skrinky smerom do elektromerového rozvádzača (vrátane).
2. **Dať vypracovať** Prvú odbornú prehliadku a skúšku (tzv. **revíziu správu**) na OEZ. Revíziu správu je potrebné následne predložiť pri uzatvorení Zmluvy o združenej dodávke elektriny alebo doručiť elektronicky prostredníctvom portálu eVSD na stránke www.vsds.sk.
3. **Uzatvoriť Zmluvu o združenej dodávke elektriny** s vybraným dodávateľom elektriny.

C/ ÚČEL A PLATNOSŤ STANOVISKA

Toto stanovisko slúži zároveň ako doklad k územnému rozhodnutiu, stavebnému povoleniu resp. ohláseniu drobnej stavby.

Stanovisko nadobúda platnosť účinnosťou Zmluvy o pripojení. Stanovisko je platné po dobu účinnosti Zmluvy o pripojení.



D/ UPOZORNENIE

Dovoľujeme si vás tiež informovať, že pri realizácii pripojenia nového odberného miesta ako aj počas jeho prevádzky je potrebné dodržiavať všetky relevantné predpisy. Predovšetkým:

- Zákon o energetike
- Prevádzkový poriadok spoločnosti VSD, a.s
- Platné STN a zásady bezpečnosti práce

ako aj dokumenty Podmienky merania elektriny a Riešenie nových elektrických prípojok NN, ktoré sú dostupné na portáli eVSD na stránke www.vsd.sk.

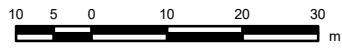
V Košiciach, dňa 18.09.2024

PONÍK MARTIN, Bc.
technická podpora NN



Východoslovenská distribučná, a.s.
Operatívny asset manažment

1:1 000



Legenda:

ZVN a VVN Vedenia

- VVN kábel
- - - VVN vzduch
- ZVN kábel
- - - ZVN vzduch
- Zaujímavá oblasť

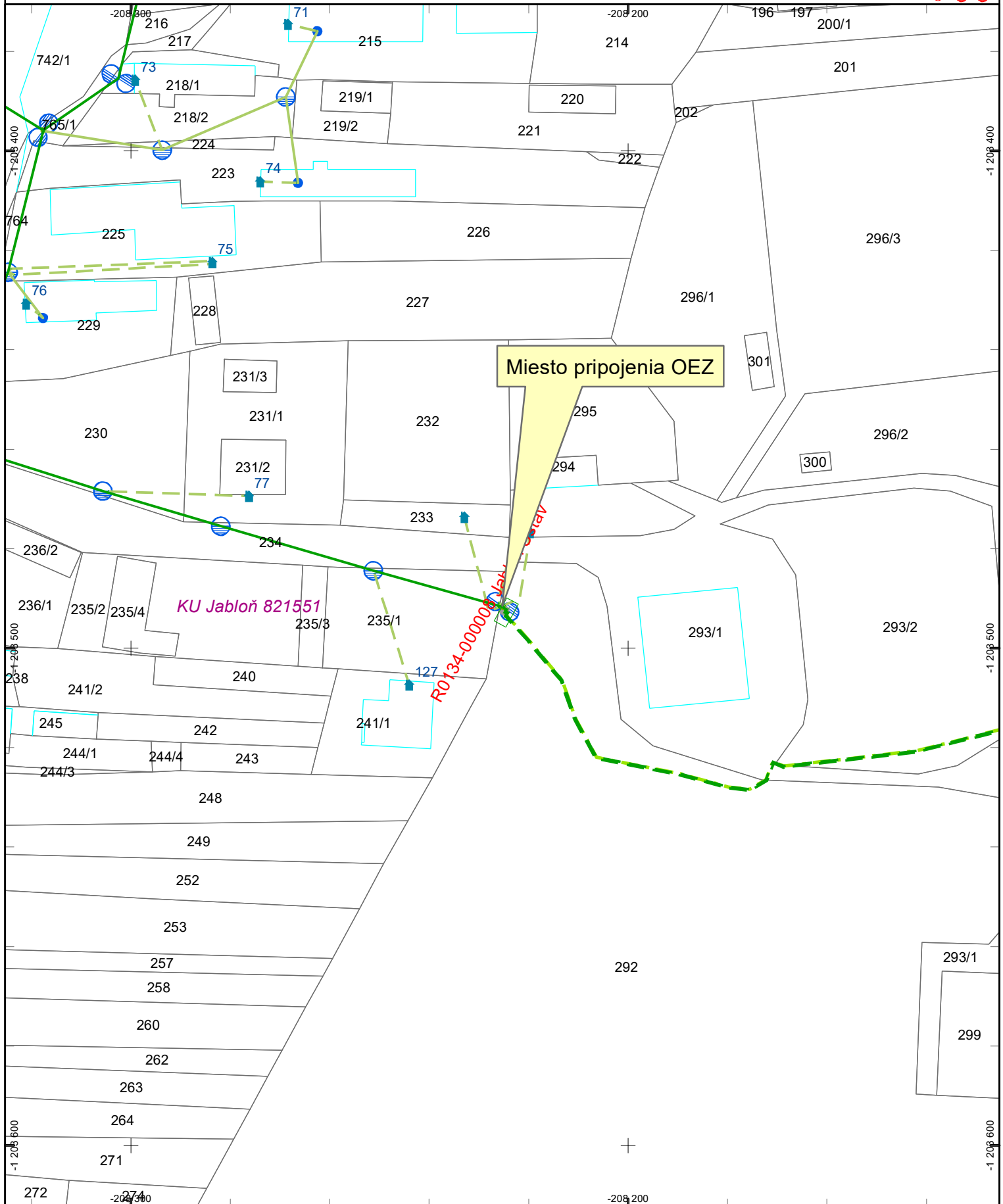
VN Vedenia

- VN kábel
- - - VN vzduch
- NN Vedenia**
- NN kábel
- - - NN vzduch

NN Pripojky (orientačné zakreslenie)

- - - NN káblová prípojka
- - - NN vzdušná prípojka

Trafostanice



KU Jablň 821551

Miesto pripojenia OEZ

R0134-00000

Dátum: 18.9.2024

Vektorová katastrálna mapa:
© Úrad geodézie, kartografie a katastra Slovenskej republiky

Ortofotomapa © Geodis Slovakia, s.r.o.
Ortofotomapa © Eurosense, s.r.o.
© Prispievatelia OpenStreetMap

Príloha: Spôsob pripojenia

Spôsob pripojenia odberného elektrického zariadenia (OEZ)

