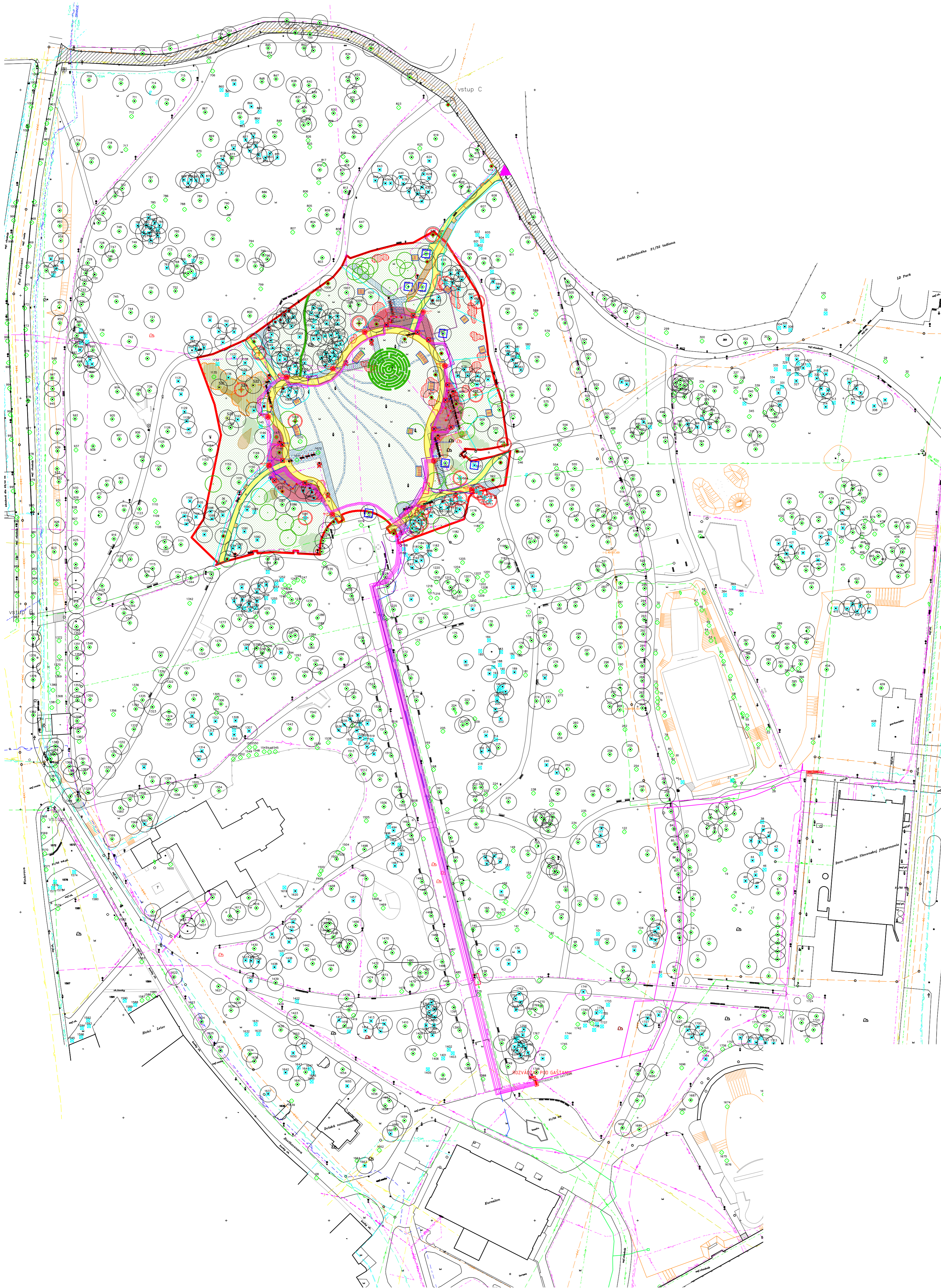
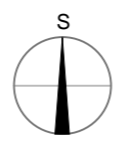


D. KOORDINAČNÝ VÝKRES STAVBY



LEGENDA

SÚČASNÝ STAV

- hranica riešeného územia
- hranica parcely, číslo parcely podľa KN
- komunikácie odstraňované
- XYZ vjazd na pozemok pri výstavbe
- XYZ strom listnatý (poradové číslo podľa inventarizácie drevín)
- XYZ strom ihličnatý (poradové číslo podľa inventarizácie drevín)
- komunikácia riešená v PD Plavecké centrum

OCHRANA STROMOV NÁVRH

- ochranné opletenie
- ochrana kmeňa stromu
- ochrana chránenej koreňovej zóny stromov
- ochrana na prístupovej komunikácii proti zhrutneniu

SPEVNENÉ PLOCHY NÁVRH

- hrana plochy
- chodník - MSK okružná, (napr. lom Čachtice)
- chodník - kamenné bloky (využiť exist. kam. bloky z bývalého rozára)
- pieskovcová diaľba okrovej farby

SADOVÉ ÚPRAVY

- existujúci strom ponechaný
- navrhovaný strom
- existujúce kríky ponechané
- trvalkové záhony
- kvetinice trávniky
- trávniky
- dosadba krov

NÁVRH ASANÁCIE TECHNICKÝCH PRVKOV A MOBILIÁRA

- rozbíranie a odstránenie perily a inej kovovej konštrukcie vrátane páteí
- odstránenie kamenného múrika
- odstránenie lavičky
- odstránenie osvetlenia
- odstránenie odpadkového koša
- odstránenie vrchnej vrstvy asfaltovej komunikácie
- vybitie kamenných diaľieb
- odstránenie nepevného stávkového chodníka

NÁVRH ASANÁCIE DREVÍN

- stávajúci strom listnatý/ihličnatý určený na ponechanie (poradové číslo podľa inventarizácie)
- strom určený na výrub (poradové číslo podľa inventarizácie)
- skupiny krov určené k asanácii
- skupiny krov určené k čiastočnému odstráneniu

NAVROVANÉ AKUSTICKÉ PRVKY A MOBILIÁR

- mobiliár
- akustický prvok

NAVROVANÉ INŽINIERSKÉ SIETE A VO

- rozvody NN
- navrhovaný elektronomerový rozvážač
- existujúci rozvážač
- pouličné osvetlenie, výška 4m
- zemné nátlapné svetlido
- stĺpkové svetlido cca 1 m vysoké
- optický kábel
- polievací vodovod

EXISTUJÚCE INŽINIERSKÉ SIETE

- elektrické podzemné vedenie NN
- elektrické podzemné vedenie NN
- elektrické podzemné vedenie VN
- dažďová kanalizácia
- splašková kanalizácia
- oznamovacie vedenie
- diaľkové oznamovacie vedenie (T-com)
- diaľkové oznamovacie vedenie
- diaľkové oznamovacie vedenie (Orange)
- vodovodné potrubie - pitná voda
- plynovodné podzemné potrubie nízkotlaké
- plynovodné podzemné potrubie stredotlaké

Výkresil :	Zemeral :	Ing. Brno Juraj	Mierka :	1 : 1500
	Výkresil :	Ing. Brno Juraj		
	Dňa :	10.11.2021		
	Práca číslo :	40-27/2011		
Název :	Polohopisný a výkresový plán			Stupeň PD : DSP
	Mestský park Piešťany			19.11.2021

KrajArch s. r. o. - krajinná architektúra
 Hodská 359/31, 924 01 Galanta
 tel.: +421 907 635 847
 +421 907 152 170
 +420 736 540 717

OBJEDNÁVATEL:	Mesto Piešťany, Námestie SNP č.3, 921 45 Piešťany		
GENERÁLNY PROJEKTANT	KrajArch s. r. o., Hodská 359/31, 924 01 Galanta, IČO: 50130161		
ZODPOVEDNÝ PROJEKTANT	Ing. IVANA ŠTIGOVÁ KUČÍRKOVÁ, MSc.		
HLAVNÝ INŽINIER PROJEKTU	Ing. KLÁRA SEDLÁČKOVÁ		
PROJEKTANT ČASTI DOKUMENTÁCIE	Ing. KLÁRA SEDLÁČKOVÁ, Ing. EVA SUŠKOVÁ, Ing. DOMINIKA ŠIMOROVÁ		
ZODPOVEDNÝ PROJEKTANT ČASTI DOK.	Ing. IVANA ŠTIGOVÁ KUČÍRKOVÁ, MSc.		
VYPRACOVAL	Ing. KLÁRA SEDLÁČKOVÁ		
MESTSKÝ PARK PIEŠŤANY - rekonštrukcia Centrálna lúka	STUPEŇ PD	DSP	
	DÁTUM	11/2021	
	FORMÁT	6 x A4	
	MIERKA	1:1000	
	PARÉ		
KOORDINAČNÝ VÝKRES STAVBY	ČASŤ	D	