



STANOVISKO PREVÁDZKOVATEĽA DISTRIBUČNEJ SÚSTAVY č. NPP/8909/2024

Spoločnosť Východoslovenská distribučná, a.s. (VSD) **súhlasí** s pripojením na

Odbernom mieste	Slovenské Nové Mesto, 076 33 Slovenské Nové Mesto/Parcela č. 221/1
-----------------	--

pri dodržaní nasledovných podmienok:

A/ BOD PRIPOJENIA

Miesto pripojenia	Podperný bod označený na str. 2 tohto stanoviska "Lokalita možného pripojenia"
Hlavný istič	40 A
Typ prípojky	Trojfázová
Typ merania	Priame
Podmienky merania	Hlavný istič musí mať vypínaciu charakteristiku typu „B“ (do 100 A).
Umiestnenie merania	Elektromerový rozvádzač - na verejne prístupnom mieste (napr. v oplotení, pred oplotením, vedľa podperného bodu, v zelenom páse).
Majetkové rozhranie	Zariadenie VSD končí poistkovou skrinkou umiestnenou na určenom podpernom bode, ktorej montáž zabezpečí VSD. Elektrické zariadenie investora začína odbočením kábla z poistkovej skrinky smerom do elektromerového rozvádzača.
Dodatočné informácie	Upozorňujeme Vás, že v záujmovej oblasti, vyznačenej v zaslaných mapových podkladoch sa nachádza nadzemné NN vedenie, ktoré si môžete lokalizovať na mieste. Pri výstavbe musia byť dodržané minimálne vzdialenosti budov a konštrukcií od vedenia do 1 kV podľa platných noriem STN.

B/ NASLEDUJÚCE KROKY

Dovoľujeme si Vás upozorniť, že po podpise Zmluvy o pripojení a uhradení pripojovacieho poplatku bude pred samotným pripojením Vášho nového odberného miesta do distribučnej sústavy z Vašej strany ešte potrebné:

1. Predložiť projektovú dokumentáciu pripojenia nového odberu do distribučnej sústavy vrátane elektromerového rozvádzača. Projektová dokumentácia musí byť spracovaná **kvalifikovaným elektroprojektantom** v zmysle platnej legislatívy. Projektovú dokumentáciu (*.pdf), prosím, zašlite na schválenie cez portál eVSD na stránke www.vsds.sk.
2. Po schválení projektovej dokumentácie **realizovať na vlastné náklady odberné elektrické zariadenie** (ďalej len „OEZ“), ktoré začína odbočením kábla z rozpojovacej skrine smerom do elektromerového rozvádzača (vrátane).
3. **Dať vypracovať** Prvú odbornú prehliadku a skúšku (tzv. **revíziu správu**) na OEZ. Revíziu správu je potrebné následne predložiť pri uzatvorení Zmluvy o združenej dodávke elektriny alebo doručiť elektronicky prostredníctvom portálu eVSD na stránke www.vsds.sk. O vypracovanie revíznej správy je možné požiadať aj spoločnosť VSD.
4. **Uzatvoriť Zmluvu o združenej dodávke elektriny** s vybraným dodávateľom elektriny.



C/ ÚČEL A PLATNOSŤ STANOVISKA

Toto stanovisko neslúži ako doklad k stavebnému povoleniu resp. ohláseniu drobnej stavby. Stanovisko potrebné pre vydanie stavebného povolenia resp. potrebné na ohlásenie drobnej stavby, vydá VSD až na základe posúdenia a následného odsúhlasenia projektovej dokumentácie, v ktorom VSD určí technické riešenie pripojenia nového odberného miesta.

Stanovisko nadobúda platnosť účinnosťou Zmluvy o pripojení. Stanovisko je platné po dobu účinnosti Zmluvy o pripojení.

D/ UPOZORNENIE

Dovoľujeme si vás tiež informovať, že pri realizácii pripojenia nového odberného miesta ako aj počas jeho prevádzky je potrebné dodržiavať všetky relevantné predpisy. Predovšetkým:

- Zákon o energetike
- Prevádzkový poriadok spoločnosti VSD, a.s
- Platné STN a zásady bezpečnosti práce

ako aj dokumenty Podmienky merania elektriny a Riešenie nových elektrických prípojk NN, ktoré sú dostupné na portáli eVSD na stránke www.vsds.sk.

V Košiciach, dňa 05.09.2024

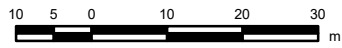
DŽUBÁK ĽUDOVÍT
vedúci technik - rozvoj distribučnej sústavy VN
a NN

MIŠOVČÍK JÁN
technik VN a NN - rozvoj distribučnej sústavy



Východoslovenská distribučná, a.s.
Operatívny asset manažment

1:1 000

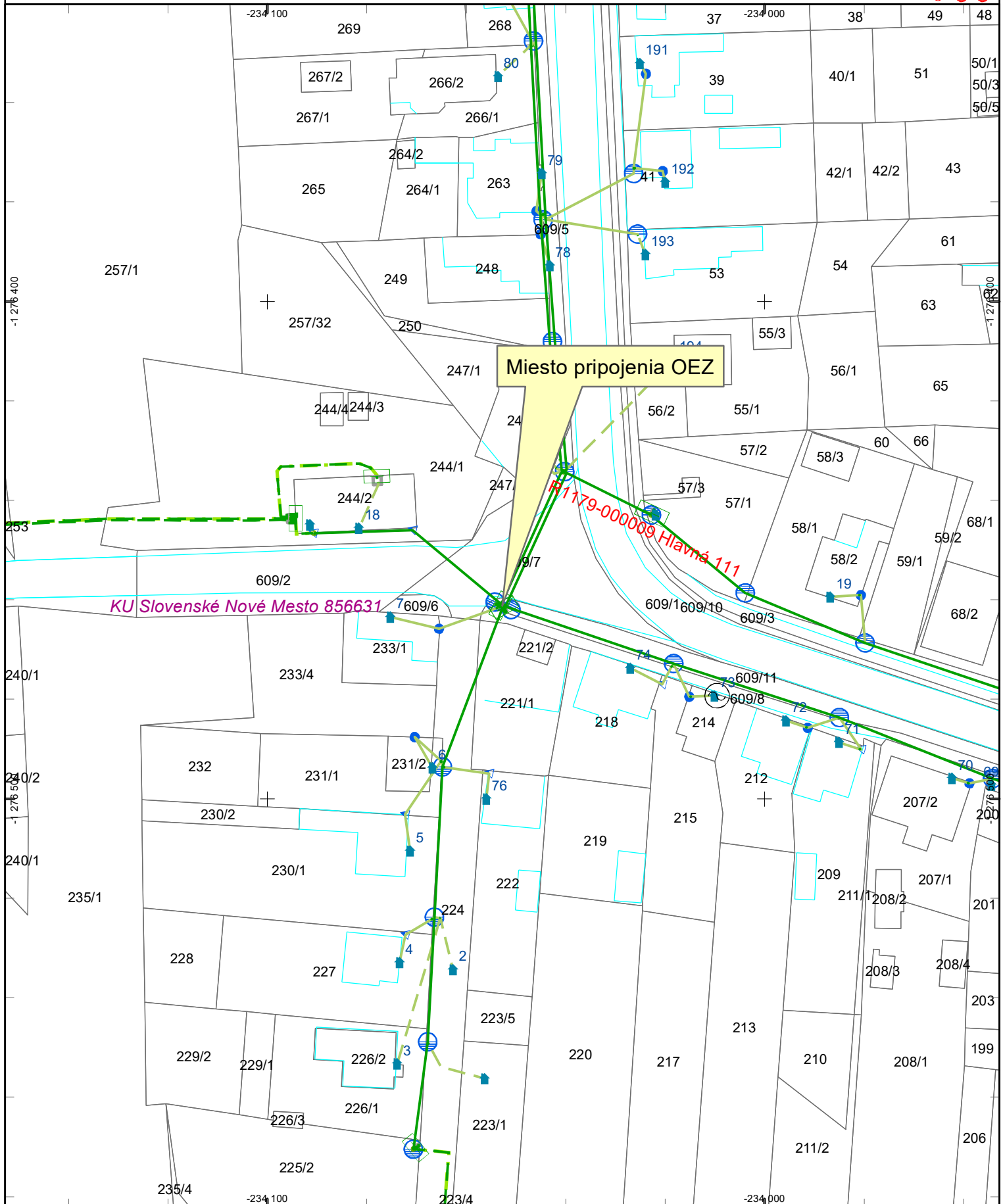


Legenda:

ZVN a VVN Vedenia
 - VVN kábel (blue line)
 - VVN vzduch (blue dashed line)
 - ZVN kábel (purple line)
 - ZVN vzduch (purple dashed line)
Záujmová oblasť
 - (yellow shaded area)

VN Vedenia
 - VN kábel (red line)
 - VN vzduch (red dashed line)
NN Vedenia
 - NN kábel (green line)
 - NN vzduch (green dashed line)

NN Pripojky (orientačné zakreslenie)
 - NN káblová pripojka (green dashed line)
 - NN vzdušná pripojka (green dashed line)
Trafostanice
 - (various symbols for transformer types)



Dátum: 5.9.2024

Vektorová katastrálna mapa:
© Úrad geodézie, kartografie a katastra Slovenskej republiky

Ortofotomapa © Geodis Slovakia, s.r.o.
Ortofotomapa © Eurosense, s.r.o.
© Prispievatelia OpenStreetMap

Príloha: Spôsob pripojenia

Spôsob pripojenia odberného elektrického zariadenia (OEZ)

