

## Príloha č. 1 – Špecifikácia Tovarů

### 1. Podrobný opis predmetu zákazky:

#### 1.1. Areál Správy ciest BSK, Pezinská 36, 903 01 Senec,

Cestná váha s vážnicou (technické požiadavky sú nastavené ako technologické minimum)

1. nadúrovňové osadenie cestnej váhy pod silo na posypovú soľ,
2. železobetónová konštrukcia,
3. požadovaná dĺžka mosta 16 m,
4. požadovaná maximálna váživosť 60 t,
5. elektronicky ovládaná,
6. vážnica typu kontajner pôdorysných rozmerov 2,4 m x 1,4 m, výška 2,5 m ( $\pm 10\%$ ) s výdajným oknom so žalúziou, vstupnými plnými dverami, materiál okno-dvere-žalúzia plast/hliník, štandardného vnútorného vybavenia (osvetlenie s vývodom na inštaláciu vonkajšieho osvetlenia, min. dve zásuvky a vykurovacie teleso, farebný odtieň antracit,
7. zabezpečenie periodických prehliadok počas záruky zariadenia s vykonaním pred a po zimnej sezóne,
8. výrobná dokumentácia :
  - 8a) dodanie v rozsahu potrebnom pre projektanta stavebnej pripravenosti, t.j. pôdorysy, rezy, technické parametre, statické posúdenie a pod.,
  - 8b) súčasťou dodania zariadenia budú revízne správy, certifikáty, atesty potrebné nevyhnutné k užívaniu váhy a vážnice

#### 1.2. Situácia umiestnenia sila a váhy s vážnicou – vid'. príloha1-1.2

#### 2.1. Areál skládky strediska Správy ciest BSK, Malacká cesta, 902 01 Pezinok

Cestná váha s vážnicou (technické požiadavky sú nastavené ako technologické minimum)

1. nadúrovňové osadenie cestnej váhy pod silo na posypovú soľ,
2. železobetónová konštrukcia,
3. požadovaná dĺžka mosta 16 m,
4. požadovaná maximálna váživosť 60 t,
5. elektronicky ovládaná,
6. vážnica typu kontajner pôdorysných rozmerov 2,4 m x 1,4 m, výška 2,5 m ( $\pm 10\%$ ) s výdajným oknom so žalúziou, vstupnými plnými dverami, materiál okno-dvere-žalúzia plast/hliník, štandardného vnútorného vybavenia (osvetlenie s vývodom na inštaláciu vonkajšieho osvetlenia, min. dve zásuvky a vykurovacie teleso, farebný odtieň antracit,
7. zabezpečenie periodických prehliadok počas záruky zariadenia s vykonaním pred a po zimnej sezóne,
8. výrobná dokumentácia :
  - 8a) dodanie v rozsahu potrebnom pre projektanta stavebnej pripravenosti, t.j. pôdorysy, rezy, technické parametre, statické posúdenie a pod.,
  - 8b) súčasťou dodania zariadenia budú revízne správy, certifikáty, atesty potrebné nevyhnutné k užívaniu váhy a vážnice

## 2.2. Situácia umiestnenia sila a váhy s vážnicou – vid'. príloha 1-2.2

### 3.1. Areál Správy ciest BSK, Hlboká 679/31, 901 01 Malacky

Cestná váha s vážnicou (technické požiadavky sú nastavené ako technologické minimum)

1. nadúrovňové osadenie cestnej váhy pod silo na posypovú soľ,
2. železobetónová konštrukcia,
3. požadovaná dĺžka mosta 16 m,
4. požadovaná maximálna váživosť 60 t,
5. elektronicky ovládaná,
6. vážnica typu kontajner pôdorysných rozmerov 2,4 m x 1,4 m, výška 2,5 m ( $\pm 10\%$ ) s výdajným oknom so žalúziou, vstupnými plnými dverami, materiál okno-dvere-žalúzia plast/hliník, štandardného vnútorného vybavenia (osvetlenie s vývodom na inštaláciu vonkajšieho osvetlenia, min. dve zásuvky a vykurovacie teleso, farebný odtieň antracit,
7. zabezpečenie periodických prehliadok počas záruky zariadenia s vykonaním pred a po zimnej sezóne,
8. výrobná dokumentácia :
  - 8a) dodanie v rozsahu potrebnom pre projektanta stavebnej pripravenosti, t.j. pôdorysy, rezy, technické parametre, statické posúdenie a pod.,
  - 8b) súčasťou dodania zariadenia budú revízne správy, certifikáty, atesty potrebné nevyhnutné k užívaniu váhy a vážnice

## 3.2. Situácia umiestnenia sila a váhy s vážnicou – vid'. príloha 1-3.2

**WESICO®**

## *Elektronické váhy a systémy*

Registrovaný výrobca váh v zmysle zákona č. 142/2000 Z.z. – rozhodnutím ÚNMS SR č. R/1-013/2001  
Člen Cechu a Únie výrobcov váh SR, asociácie európskych výrobcov vážiacej techniky C.E.C.I.P.  
Zmluvne autorizovaný (OEM) partner Minebea Intec Hamburg GmbH

**Minebea  
intec**  
*The true measure*

## **Cenová ponuka**

**na komplexnú dodávku 3ks cestnej elektronickej váhy**

**typu SP6016/DFW**

pre váženie cestných vozidiel a súprav

v Správe ciest Bratislavského samosprávneho kraja



Ev. č.: 4177/2024

Číslo: 21.8.2024

WESICO, s.r.o., Horné Ozorovce 274, 957 03 BÁNOVCE NAD BEBRAVOU  
IČO: 31431518; IČ DPH: SK; OR Okr. súdu Trenčín – odd. Sro - vložka č. 828/R  
Tel: 038-7604422,7606333; Fax: 038-7608792; wesico@wesico.sk; www.wesico.sk

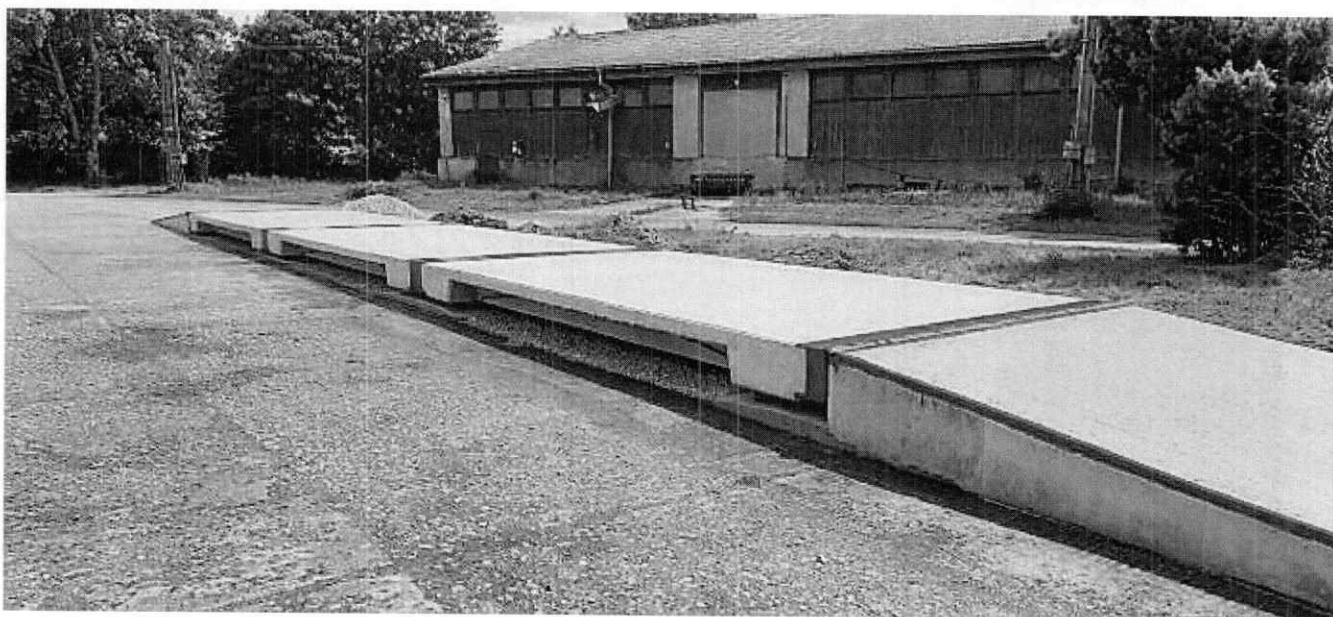
## 1 PODKLADY PRE SPRACOVANIE PONUKY

Ponuka je spracovaná na základe vyhlásenej súťaže PZ04/2024

## 2 PREDMET PONUKY

Komplexná dodávka 3ks cestnej elektronickej váhy typu SP6016/DFW v nadúrovňovom vyhotovení pre nasledovné strediská:

- stredisko údržby SCBSK Malacky, Hlboká 679/31, 901 01 Malacky
- stredisko údržby SCBSK Pezinok, skládka materiálu, Malacká cesta, 902 01 Pezinok
- stredisko údržby SCBSK Senec, Pezinská 36, 903 01 Senec



Váhy typového radu SPXXXX/DFW sú certifikované s platnosťou **pre všetky štáty EÚ**, ako určené meradlá pre obchodný styk - číslo certifikátu: TCM128/18-5579. To znamená, že **uvedené váhy ako určené meradlá v zmysle platnej európskej legislatívy spĺňajú všetky metrologické požiadavky pre účely obchodného styku a doklady z nich sú rozhodujúcim podkladom pri prípadných sporoch o skutočnej hmotnosti váženého produktu.**

### **3. KONCEPCIA TECHNICKÉHO RIEŠENIA**

Koncepcia riešenia váhy plne zohľadňuje požiadavky zadávateľa. Má maximálnu presnosť, akceptovateľnú pre obchodné váhy 3. triedy presnosti, minimálne požiadavky na vlastnú údržbu.

#### **Parametre váhy SP6016/DFW**

<b>Rozmery váhy:</b>	<b>16 x 3 m</b>
<b>Maximálna váživosť:</b>	<b>60 000 kg</b>
<b>Overiteľný dielik:</b>	<b>20kg</b>
<b>Trieda presnosti:</b>	<b>III</b>

Uvedené parametre sú po kvalitatívnej stránke najlepšie, s ohľadom na normu STN EN 45 501, platnú v rámci EÚ a smerníc SLM SR ako orgánu štátneho dozoru.

#### **3.1 ROZSAH PONUKY**

- a) Dodávka podkladov k vypracovaniu projektovej dokumentácie
- b) Dodávka všetkých mechanických a elektronických komponentov váhy
- c) Dodávka gumového tesnenia
- d) Doprava komponentov na miesto inštalácie
- e) Dodávka kontajnera (vážnica)
- f) Montáž váhy, sprevádzkovanie, kalibrácia a funkčné skúšky
- g) ES - overenie váhy, vystavenie ES-certifikátu o zhode
- h) Zaškolenie obsluhy a odovzdanie sprievodnej dokumentácie

#### **3.2 SPOLUÚČASŤ OBJEDNÁVATEĽA NA ZHOTOVENÍ DIEĽA**

- a) Zabezpečenie vstupu pracovníkov i vozidiel dodávateľa až do ukončenia obch. prípadu
- b) Zabezpečenie odstávky na pracovisku počas realizačných prác

### **4 FUNKČNÉ SKÚŠKY**

Funkčné skúšky a prvotné overenie váhy zabezpečí dodávateľ.

### **5 ČAS PLNENIA**

Do 30 dní od obdržania záväznej objednávky

## 6 CENA

p. č.	Názov položky	Cena v € bez DPH	DPH	Cena v € s DPH
1	Cestná váha s vážnicou areál Správy ciest BSK Senec vrátane výrobnjej dokumentácie, dopravy a inštalácie	26.100,- €	5.220,- €	31.320,- €
2	Cestná váha s vážnicou areál skládky Správy ciest BSK Pezinok vrátane výrobnjej dokumentácie, dopravy a inštalácie	26.100,- €	5.220,- €	31.320,- €
3	Cestná váha s vážnicou areál Správy ciest BSK Malacky vrátane výrobnjej dokumentácie, dopravy a inštalácie	26.600,- €	5.320,- €	31.920,- €
4	<b>Celkom dodávka a montáž troch cestných váh s vážnicou</b>	<b>78.800,- €</b>	<b>15.760,- €</b>	<b>94.560,- €</b>

### 6.1 PLATOBNÉ PODMIENKY

Dohodou

### 7 ZÁRUČNÉ PODMIENKY

Dodávateľ poskytuje záruku na váhu ako celok **36 mesiacov s nástupom na príp. servisný zásah do 48 hodín.**

### 8 PLATNOSŤ PONUKY

Ponuka v uvedenom znení platí až do termínu zmeny vstupných cien, minimálne však do **31.12.2024**

### 9 ZÁVER

Tenzometrické snímače Minebea Intec vyrábané v spoločnosti Minebea Intec GmbH Hamburg sa vyznačujú vysokou kvalitou a maximálnou spoľahlivosťou.

Odobraním váhy užívateľovi sa naša starostlivosť o váhu nekončí. Na základe servisných zmlúv zabezpečuje spracovateľ ponuky každoročné profylaktické prehliadky spojené s komplexnou starostlivosťou o váhu. Keďže platnosť úradného overenia cestných váh (určené meradlo) je v zmysle zákona 2 roky, naša spoločnosť taktiež každé dva roky toto overenie komplexne zabezpečuje, t.j. prípravu váhy na overenie, zabezpečenie dovozu etalónových závaží, výkon pracovníka metrológie ako i vystavenie overovacieho listu.

Vypracoval: Martin Pupala (0905/621029)

 **WESICO** s.r.o.  
**Elektronické Váhy**  
Orlné Ozorovce 274, 967 05, Bánovce nad Bebravou  
IČO: 31 431 518, DPH: SK 2020416662  
Tel.: 038/760 4422 Fax: 038/760 8792 -1-

Prílohy:

- Registračné osvedčenie WESICO
- Certifikát kvality
- Referenčná listina zrealizovaných cestných váh

## Registračné osvedčenie Wesico



ÚRAD PRE NORMALIZÁCIU, METROLÓGIU  
A SKÚŠOBNÍCTVO SLOVENSKEJ REPUBLIKY

# ROZHODNUTIE O REGISTRÁCII

č. R/I – 108/2015 z 10. decembra 2015

Úrad pre normalizáciu, metrológiu a skúšobníctvo Slovenskej republiky (ďalej len „úrad“) podľa § 27 ods. 2 zákona č. 142/2000 Z. z. o metrológii a o zmene a doplnení niektorých zákonov v znení neskorších predpisov (ďalej len „zákon“) po preverení splnenia podmienok registrácie podľa § 26 zákona registruje

### WESICO s. r. o.

Horné Ozorovce 274  
957 03 Bánovce nad Bebravou  
IČO: 31 431 518

na činnosti

**oprava a montáž určených meradiel**

v rozsahu uvedenom v prílohe.

Registrovanej osobe sa prideliuje zabezpečovacia značka a značka montážnika uvedená v prílohe.

Registrovaná osoba je pri svojej činnosti povinná trvale dodržiavať podmienky registrácie a plniť povinnosti ustanovené zákonom a v prílohe.

Týmto rozhodnutím sa ruší **Rozhodnutie o registrácii č. R/I – 81/2011** z 8. augusta 2011.

#### Poučenie:

Proti tomuto rozhodnutiu možno podať do 15 dní odo dňa jeho doručenia rozklad na Úrad pre normalizáciu, metrológiu a skúšobníctvo Slovenskej republiky, Štefanovičova 3, P.O. Box 76, 810 05 Bratislava 15. Včas podaný rozklad má odkladný účinok. Toto rozhodnutie je preskúmateľné súdom.

Príloha



  
Ing. Zbyněk Schreier, CSc.  
riadiťel odboru metrológie



# CERTIFIKÁT

č. 4214667

Osvedčujeme a prehlasujeme, že systém manažérstva kvality v spoločnosti

## WESICO s.r.o.

Horné Ozorovce 274  
957 03 Bánovce nad Bebravou  
Slovensko

bol preverený a spĺňa požiadavky normy

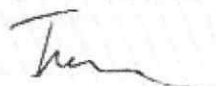
**ISO 9001:2015**

pre predmet činnosti

**Výroba, predaj, montáž a servis elektronických váh.**

Tento certifikát bol vydaný pod číslom 4214667 a je platný od 20. novembra 2023 do 19. novembra 2026.

Dátum vystavenia prvého certifikátu je 19. októbra 2017. Dátum predchádzajúceho certifikačného cyklu je 13. októbra 2023. Recertifikačný audit bol ukončený 9. novembra 2023, rozhodnutie o certifikácii bolo vykonané 20. novembra 2023.

  
Schválil

  
Vytlačil



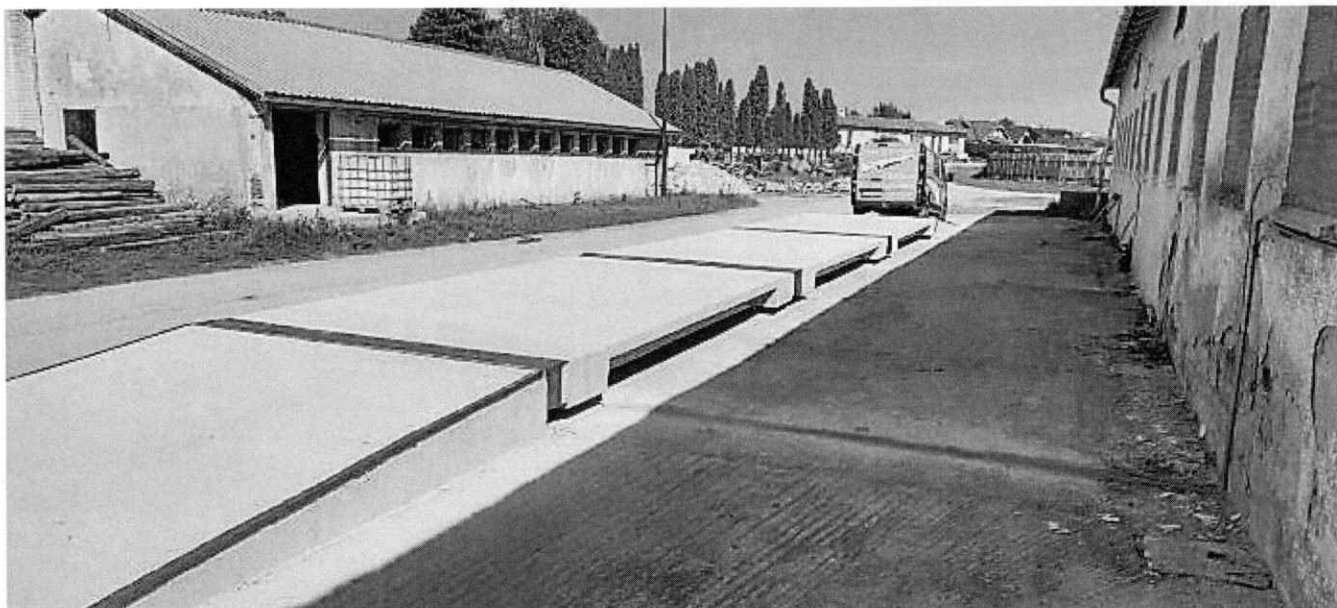
overovací kód 2F289654-228

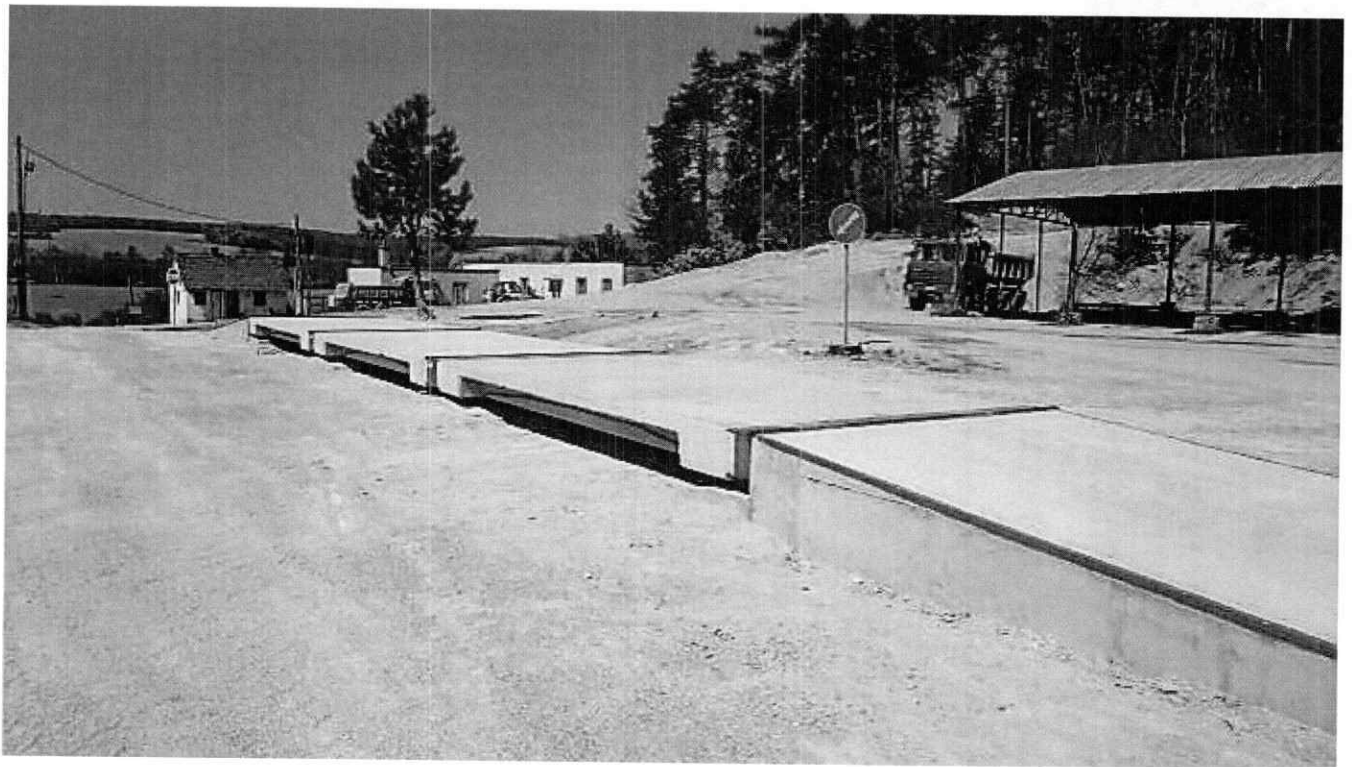
Overte platnosť certifikátu pomocou tohto kódu na [www.ll-c.info](http://www.ll-c.info)

LL-C (Certification) Czech Republic a.s. | Pobřežní 620/3, 186 00 Praha 8



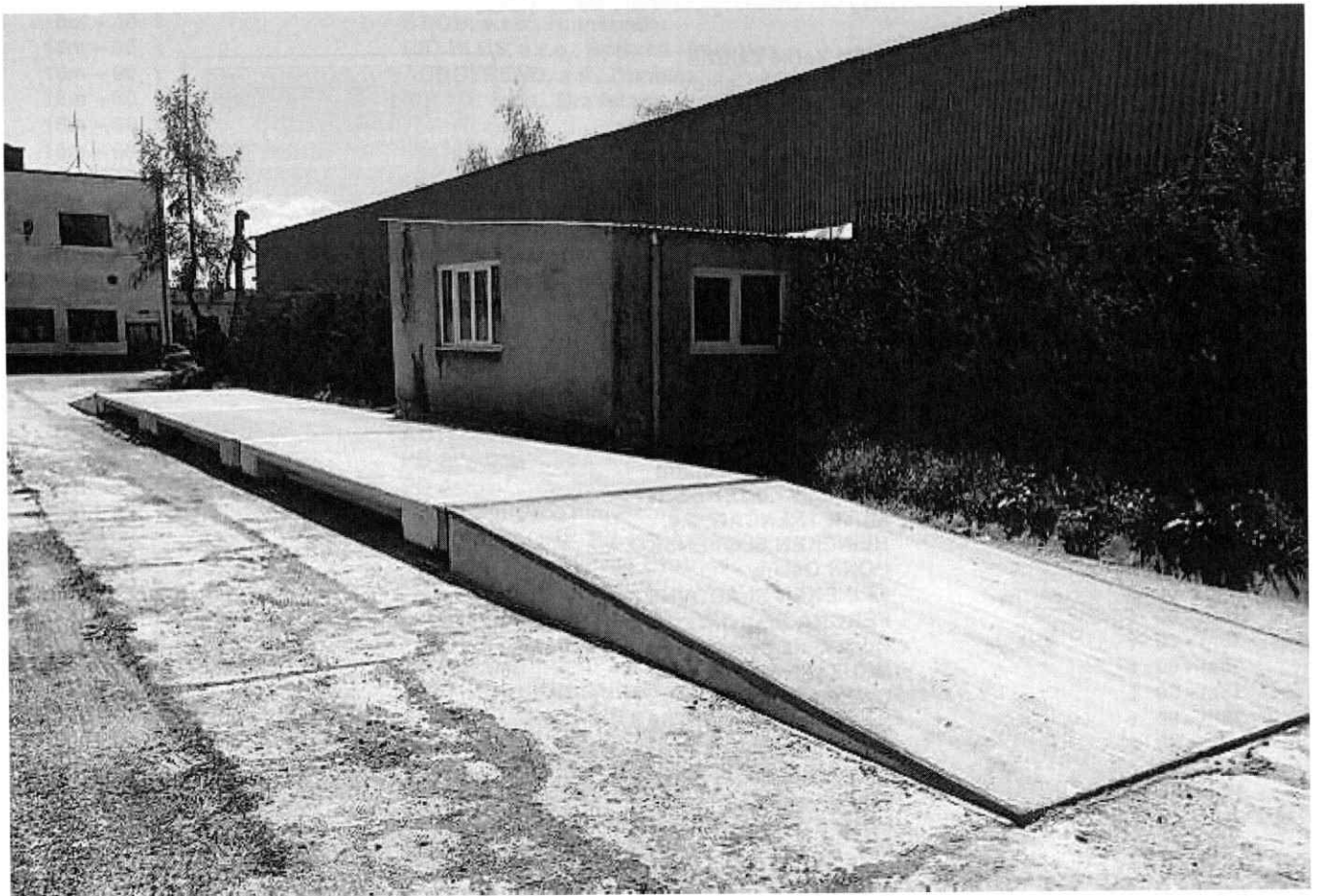
Podobné realizácie:











18m – 60 t	De Paauw Recycling Slovakia, s.r.o., Trenč. Bohuslavice
16m – 60 t	Brand Food, s.r.o., Topoľčany
8m – 40 t	Building company Liptov, s.r.o., Zberný dvor Liptovský Ján
18m – 60 t	PD Pravotice
18m – 60 t	PD Bobot – Horňany
18m – 60 t	Bekaert Hlohovec
18m – 60 t	Agromart, a.s., Trakovice
8m – 40 t	Liquid Recycling, výkupňa Nitra
18m – 60 t	W2E Bošany, s.r.o.
18m – 60 t	NEMAK, s.r.o., Žiar nad Hronom
18m – 60 t	PD Bošáca
18m – 60 t	Radar, s.r.o., Zbehy
16m – 60 t	Poľnohchov, s.r.o., Blesovce
18m – 60 t	RDP Chochoľná – Veľčice
18m – 60 t	Agropodnik, a.s., Trnava, stredisko Piešťany
18m – 60 t	Agro – Družstvo Trebatice
18m – 60 t	Agroekospol, s.r.o., Svätý Peter
18m – 60 t	PD Dechtice
18m – 60 t	DAP Mužla
18m – 60 t	LKD Seed, s.r.o., Chotín
18m – 60 t	PD Bátovce, stredisko Silo Kmeťovce
16m – 60 t	DRVEX, s.r.o., Závada
18m – 60 t	PD Podlužany, Lom Medzná
18m – 60 t	PD Vrbové
18m – 60 t	PD Veľký Kýr
18m – 60 t	PD Tribeč, stredisko Solčany
6m – 30 t	Zberný dvor Uhrovec
6m – 30 t	Zberný dvor Bánovce nad Bebravou
16m – 50 t	Slesalko, s.r.o., Spišské Vlachy
18m – 50 t	EBA, s.r.o., Pezinok
18m – 50 t	POL'NO, s.r.o., Zbrojníky
18m – 50 t	PD Neverice, stredisko Slažany
18m – 50 t	PPD Volkovce
18m – 50 t	Poľno Vtáčnik, a.s., Lehota pod Vtáčnikom
18m – 50 t	PD Dolné Srnie
18m – 50 t	BOSKOP Poľnonákup Trenčín, a.s.,
18m – 50 t	PD Tvrdošovce
18m – 50 t	Agrovinol, s.r.o., Vinodol
16m – 50 t	Slovenské kameňolomy o.z. Hradište, s.r.o.
18m – 50 t	Agrovýkrm Spiš, s.r.o., farma Pláne
18m – 50 t	Mlyn Trenčan, s.r.o., stredisko Svinná
18m – 60 t	ACHP Levice, a.s.
18m – 50 t	Hronfruct Levice, a.s.
16m – 50 t	WordWood, s.r.o, Vígľaš
18m – 50 t	Fortischem, a.s., Nováky
12m – 50 t	EBA, s.r.o., Prešov
18m – 50 t	TAJBA, a.s., stredisko Lučenec
18m – 50 t	PPD Komjatice
12m – 50 t	EBA, s.r.o., prevádzka Sučany
12m – 50 t	EBA, s.r.o., prevádzka Sládkovičovo
12m – 50 t	EBA, s.r.o., prevádzka Lukavica
18m – 60 t	GAMOTA, a.s., Hurbanovo – Zelený Háj
18m – 60 t	TRELLING, s.r.o., Trenčín, diaľnica D4/R7
8m – 40 t	PANKL Automotive Slovakia, s.r.o., Topoľčany
8m – 40 t	Swietelsky – Slovakia, s.r.o., Zberný dvor Optaovce nad Nitrou
20m – 50 t	FERONA Slovakia, a.s., Žilina
18m – 50 t	Koliba Hriňová
18m – 50 t	Strabag, s.r.o., Jaguar LandRover Nitra
18m – 60 t	ESTAMP Slovakia, s.r.o., Zlaté Moravce
14m – 60 t	BIO – PLUS, s.r.o., Spišský Hrušov
18m – 60 t	PROSPECT, s.r.o., Nové Zámky
18m – 60 t	WUTI Consulting, s.r.o., Hodonín
18m – 60 t	MVL Agro, s.r.o., stredisko Libichava
18m – 60 t	Trelling, s.r.o., Trenčín (diaľnica D4/R7)
12m – 50 t	EBA, s.r.o., stredisko Strážske
18m – 60 t	ACHP Levice, a.s., stredisko Spišská Belá
18m – 60 t	GEOFARMA, s.r.o., Tuhár
18m – 60 t	M.P.V.S., s.r.o., Trenčín, stredisko Moravské Lieskové
18m – 60 t	ACHP Levice, a.s., stredisko Tesárske Mlyňany
12m – 50 t	PK Metrostav, a.s., Žilina, Lom Višňové
18m – 60 t	Whitestone Slovakia, s.r.o., Pekáreň Chipita Kostolné Kračany

18m – 60 t	NATURARI, s.r.o., Malé Trakany
16m – 60 t	MIDAS, Závada pri Topoľčanoch
16m – 60 t	Profibetón, s.r.o., Pažiť
16m – 60 t	EKO Hunka, s.r.o., Chynorany
18m – 60 t	AGRO Malinovo, s.r.o.
18m – 60 t	RD Turá Lúka v Myjave
18m – 60 t	PD Bolešov
18m – 60 t	Poľnohospodársky podnik Hajná Nová Ves, a.s.
18m – 60 t	IPK AGRO, s.r.o., Sečovce
18m – 60 t	FARMA Agro Dúbrava, s.r.o., Kobyly
18m – 60 t	PD Senohrad
18m – 60 t	PD v Kluknave
18m – 60 t	Farma AGRO – Dúbrava, Kobyly
18m – 60 t	PD Senohrad
18m – 60 t	PD Ptičie pri Humennom
8m – 40 t	Zberný dvor Mesta Topoľčany
12m – 50 t	MVL AGRO, s.r.o., stredisko Veľké Hoste
18m – 60 t	PD Horné Obdokovce
18m – 60 t	PD Tríbeč, Nitrianska Streda
18m – 60 t	Vicente Torns Slovakia, a.s., Veľké Kosihy
18m – 60 t	Freibus Slovakia, s.r.o., stredisko Bošany – Baštín
18m – 60 t	PD Nitrianska Blatnica, stredisko Lipovník
18m – 60 t	Farma Iskroš, s.r.o., Otrhánky
18m – 60 t	Wienerberger, s.r.o., Závod Boleráz
18m – 60 t	VEDOS, s.r.o., Prešov
18m – 60 t	VEDOS, s.r.o., prevádzka Poprad
18m – 60 t	VEDOS, s.r.o., prevádzka Lipany
18m – 60 t	HYZA, a.s., Topoľčany
18m – 60 t	AGRONATUR, s.r.o., Jasová
18m – 60 t	Wienerberger, s.r.o., Závod Zlaté Moravce
18m – 60 t	Wienerberger, s.r.o., Závod Zlaté Moravce
18m – 50 t	Koliba Hriňová
6m – 30 t	Obec Solčany – Zberný dvor
18m – 60 t	ZAD družstvo, Dvory nad Žitavou
18m – 60 t	MALINOVEC, s.r.o., Santovka
18m – 60 t	Agrobalkán, s.r.o., Levice
16m – 60 t	TRITICUM, s.r.o., Klasov
18m – 60 t	PD Trenčín – Opatová
18m – 60 t	PD Zlatý klas, Urmince
18m – 60 t	AGRO Boleráz, s.r.o., Boleráz
18m – 60 t	AGRO Host'ovce, s.r.o., Host'ovce
18m – 60 t	Knauf Insulation, s.r.o., Nová Baňa
18m – 60 t	Agropodnik, a.s., Trnava – stredisko Veľké Kostoľany
16m – 60 t	RD Bzovík
18m – 60 t	PK Metrostav, a.s., Žilina, prevádzka Lom Ružomberok
8m – 30 t	Kompostáreň Zlaté Moravce
18m – 60 t	TEDOS – Marius Pedersen, Bánovce nad Bebravou
9m – 40 t	MMVH, s.r.o., Košice, Zberný dvor obce Lubeník
18m – 60 t	1. Družstevná, družstvo, Sucháň
16m – 60 t	TOPAGRO, s.r.o., Ruskovce
18m – 60 t	TEKRO Nitra, s.r.o., Farma Veľký Ďur
18m – 60 t	PD Inovec Trenčianske Stankovce
12m – 40 t	Mesto Partizánske – kompostáreň
18m – 60 t	Technické služby mesta Partizánske
16m – 60 t	Dežerická EKO, Dežerice
8m – 30 t	Obec Pusté Úľany - Zberný dvor
10m – 50 t	Kamenárstvo ORTH, Bošany
18m – 60 t	Metrostav DS, obal'ovňa Dubnica nad Váhom
8m – 40 t	REMETAL, s.r.o., Trenčianska Turná
8m – 40 t	Megawaste Slovakia, s.r.o., Zberný dvor Považská Bystrica
18m – 60 t	TAJBA, a.s., stredisko Moldava nad Bodvou
16m – 60 t	AGROAVAR Biňa
18m – 60 t	ACHP Levice, a.s., stredisko Želiezovce
18m – 60 t	VEDOS, s.r.o., stredisko Košice – Barca
18m – 60 t	Villem & Forró, s.r.o., Patince
18m – 60 t	Agropodnik, a.s., Trnava, stredisko Diakovce (vo výstavbe)