



Geodetické práce a služby

www.gpszvolen.sk
firma@gpszvolen.sk

ÚKON SPOJENÝ

Geometrický plán je podkladom na právne úkony, keď údaje doterajšieho stavu výkazu výmer sú zhodné s údajmi platných výpisov z katastra nehnuteľnosti

Vyhoviteľ: G.P.S. Zvolen, spol. s r.o. Geodetické práce a služby V.P. Tótha 17, 960 01 Zvolen gpszvolen@gpszvolen.sk IČO 36 639 231	Kraj <i>Banskobystrický</i>	Okres <i>Krupina</i>	Obec <i>Krupina</i>	
	Kat. územie <i>Krupina</i>	Číslo plánu <i>36639231 – 115/22</i>	Mapový list č. <i>Krupina 0-5/14</i>	
	<i>na zriadenie vecného bremena na pozemku KN-E p.č. 9846/3 a 9600/3 a pozemkoch KN-C p.č. 266/1, 301/38, 301/42 a 301/39</i>			
GEOMETRICKÝ PLÁN				
Vyhotožil		Autorizačne overil		Úradne overil
Dňa: <i>26.8.2022</i>	Meno: <i>Ing. Matúš Murín</i>	Dňa: <i>26.8.2022</i>	Meno: <i>Ing. Miroslav Smolka</i>	Meno: <i>ING. DRUGDA</i>
Nové hranice boli v prírode označené <i>inžinierskou sieťou</i>		Náležitostami a presnosťou zodpovedá pre		Overené pod Z.z o geodéz
Záznam podrobného merania (meračský náčrt) č. 4195				
Súradnice bodov označených číslami a ostatné meračské údaje sú uložené vo všeobecnej dokumentácii				

Výkaz výmer

Doterajší stav							Zmeny					Nový stav					
Číslo					Výmera		Druh pozemku	Diel číslo	k parcele číslo	m2	od parcely číslo	m2	Číslo parcely	Výmera		Druh pozemku	Vlastník nájomca - držiteľ (adresa)
PK vločky	listu vlastn.	parcely												ha	m2		
PK	LV	PK	KN-E	KN-C													
<i>Stav právny</i>																	
	2952			266/1	6685		zastavaná pl. a nádvorie	1			266/1	40	266/1	6685	zastavaná pl. a nádvorie 22	Doterajší	
	6572		9846/3		3	6345	vodná plocha	2			9846/3	41	(9846/3)	3	6345	vodná plocha)	Doterajší
	4578		9600/3			287	ostatná plocha	3			9600/3	6	(9600/3)		287	ostatná plocha)	Doterajší
	683			301/38		2043	zastavaná pl. a nádvorie	4			301/38	7	301/38		2043	zastavaná pl. a nádvorie 18	Doterajší
	683			301/42		4333	zastavaná pl. a nádvorie	5			301/42	14	301/42		4333	zastavaná pl. a nádvorie 22	Doterajší
	683			301/39		990	zastavaná pl. a nádvorie	6			301/39	35	301/39		990	zastavaná pl. a nádvorie 18	Doterajší
Spolu:					5	0683						143		5	0683		
<i>Stav podľa registra KN-C</i>																	
	2952			266/1	6685		zastavaná pl. a nádvorie						266/1	6685	zastavaná pl. a nádvorie 22	Doterajší	
				220/1	3	7642	vodná plocha						220/1	3	7642	vodná plocha 11	Doterajší

Výkaz výmer

Doterajší stav							Zmeny					Nový stav					
Pk vložky	Číslo				Výmera		Druh pozemku	Diel číslo	k parcele číslo	m2	od parcely číslo	m2	Číslo parcely	Výmera		Druh pozemku kód	Vlastník nájomca - držiteľ (adresa)
	listu vlastn.	parcely			ha	m2								ha	m2		
PK	LV	PK	KN -E	KN-C	ha	m2							ha	m2			
	683			301/38		2043							301/38	2043		zastavaná pl. a nádvorie 18	Doterajší
	683			301/42		4333							301/42	4333		zastavaná pl. a nádvorie 22	Doterajší
	683			301/39		990							301/39	990		zastavaná pl. a nádvorie 18	Doterajší
Spolu:					5	1693							5	1693			
<p>Poznámka:</p> <ol style="list-style-type: none"> 1.) Jestvujúce vecné bremeno na parcele KNC č. 266/1, V 517/2006 2.) Jestvujúce vecné bremeno na parcele KNE č. 9600/3, V 809/17 3.) Jestvujúce vecné bremeno na parcele KNC č. 301/38, V 809/17 4.) Jestvujúce vecné bremeno na parcele KNC č. 301/42, V 809/17 5.) Jestvujúce vecné bremeno na parcele KNC č. 301/39, V 809/17 <p>1.) Zriaďuje sa vecné bremeno uloženého podzemného elektrického vedenia vrátane jeho ochranného pásma na pozemku KN-E parc. č. 9846/3 a 9600/3 a pozemku KN-C parc. č. 266/1, 301/38, 301/42, 301/39 podľa platných predpisov a právo vstupu a prístupu na pozemok v ktoromkoľvek čase a ročnom období za účelom prevádzky, vykonávania údržby a opráv v prospech spoločnosti Stredoslovenská distribučná, a.s., Pri Rajčianke 2927/8, 010 47 Žilina podľa tohto geometrického plánu.</p> <p>Legenda:</p> <p>kód spôsobu využívania:</p> <p>18 - Pozemok, na ktorom je dvor</p> <p>22 - Pozemok, na ktorom je postavená inžinierska stavba - cestná, miestna a účelová komunikácia, lesná cesta, poľná cesta, chodník, nekruté parkovisko a ich súčasti</p>																	



266/1

d 301/38

d 301/39

301/28

①

②

④

③

⑤

⑥

24 -n.m.- 25
10 -1.05- 11
3
2 -1.74- 3
21 -n.m.- 22
19
0 -n.m.- 1

-n.m.-
-28.09-
-27.97-
-n.m.-

27
12
4
26

-n.m.-

-14.12-

-12.63-

-n.m.-

-n.m.-

-n.m.-

-n.m.-

-n.m.-

-n.m.-

-n.m.-

-n.m.-

-n.m.-

-n.m.-

-n.m.-

-n.m.-

-n.m.-

-n.m.-

-n.m.-

-n.m.-

-n.m.-

-n.m.-

-n.m.-

-n.m.-

-n.m.-

-n.m.-

-n.m.-

-n.m.-

-n.m.-

-n.m.-

-n.m.-

-n.m.-

-n.m.-

-n.m.-

-n.m.-

266/43

266/42

(9846/3)

220/1
↓

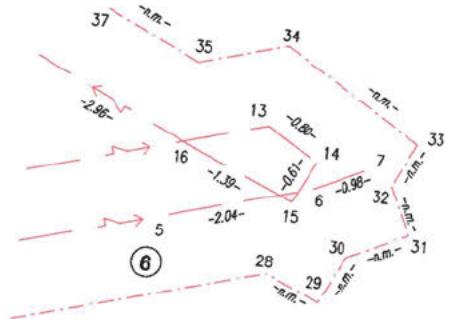
(9600/3)

301/42

d 301/40

A 301/36

Detail "A"



266/41