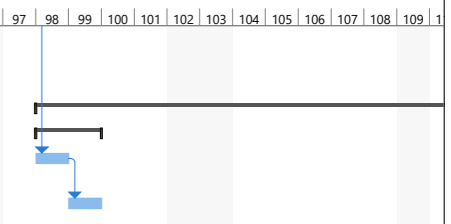
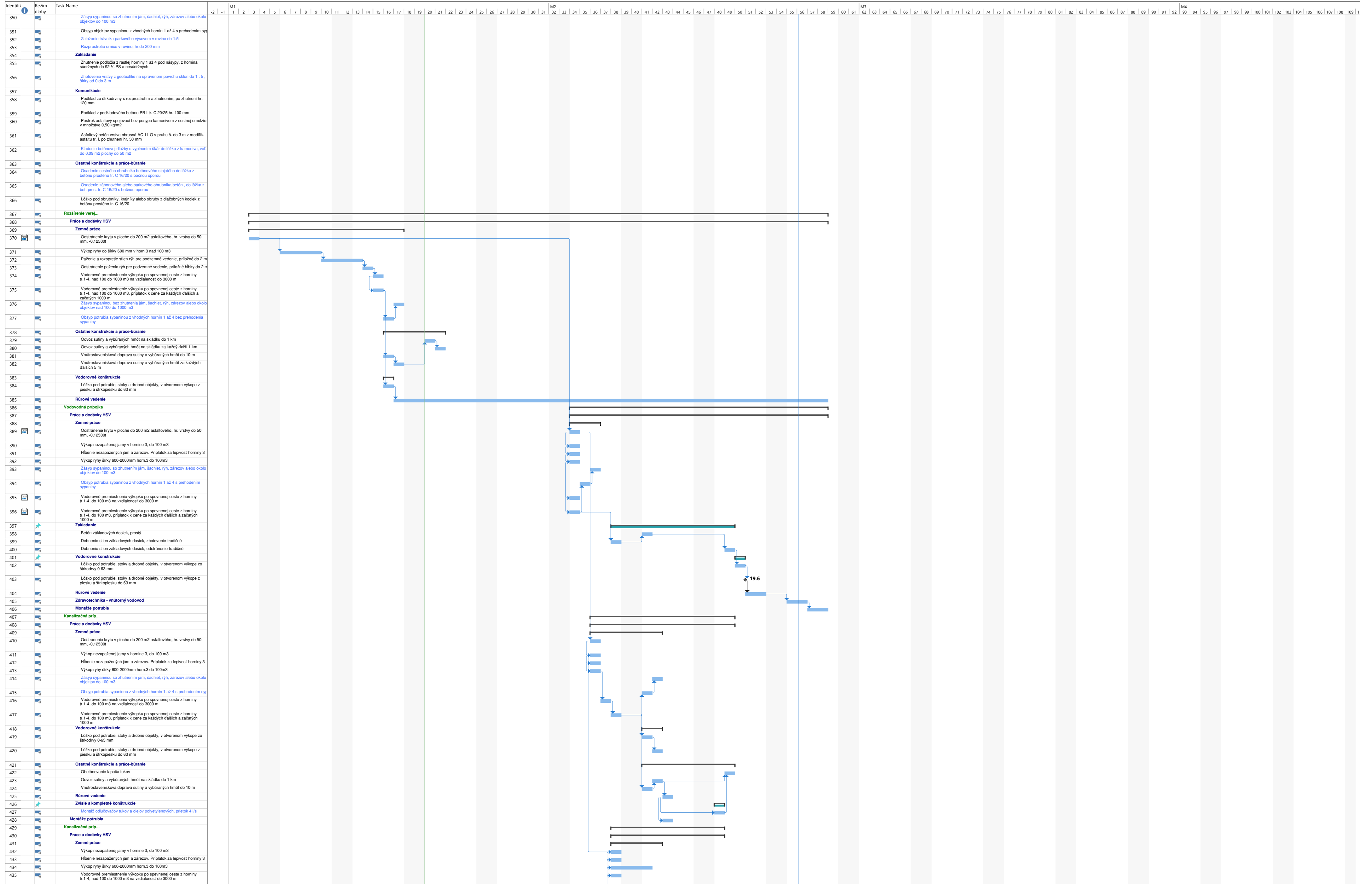


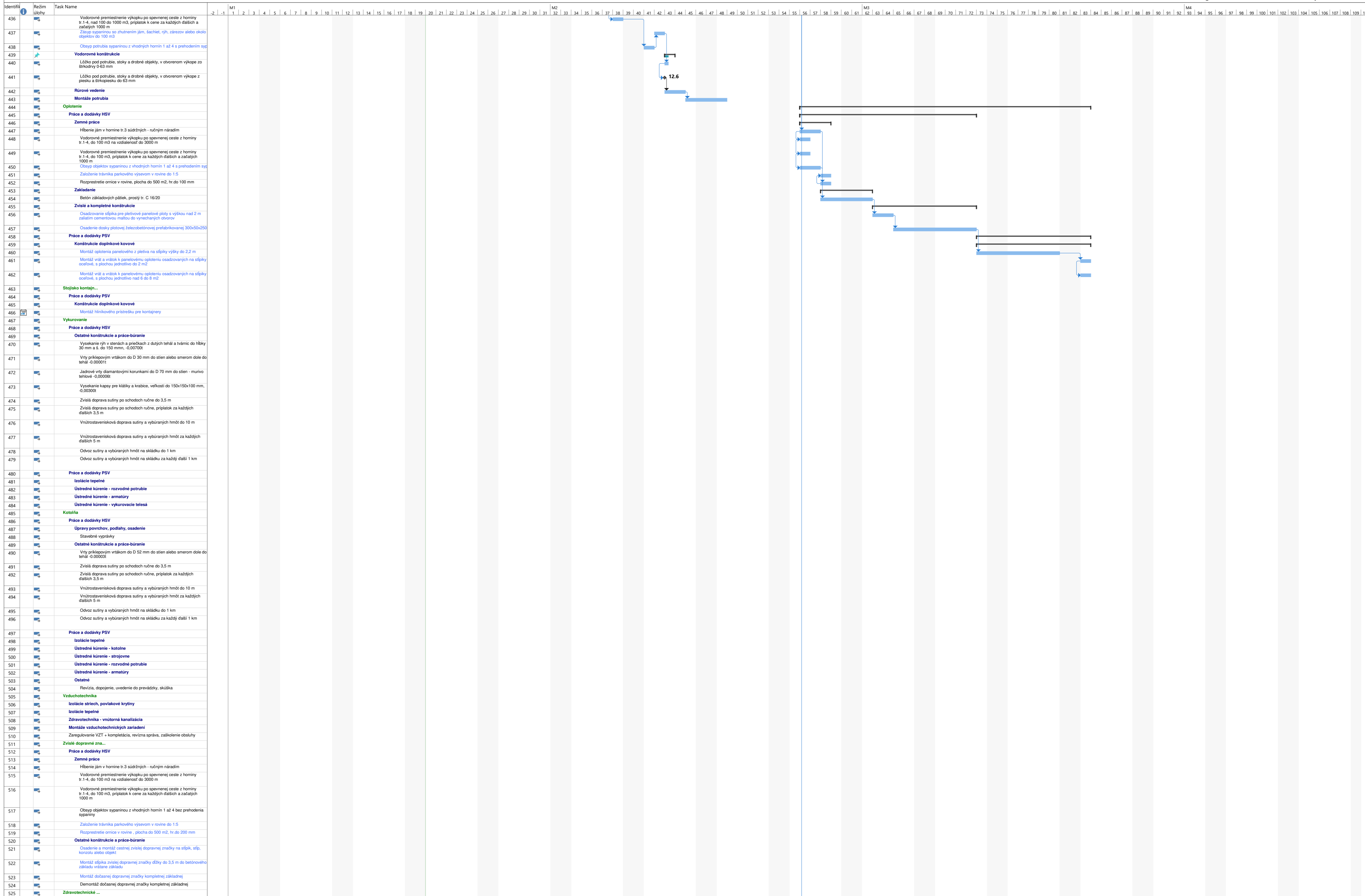
Identif.	Režim úlohy	Task Name	M1	M2	M3	M4
88		STO soklový profil Sto-sockelleiste C2 pre hr. izolantu 50 mm (hliníkový)				
89		STO soklový profil, okenný profil, odkvapový profil, pre ukončenie om				
90		Práce a dodávky PSV				
91		Izolácie proti vode a vlhkosti				
92		Zhotovenie izolácie proti zemnej vlhkosti zvislým penetračným náterom zís študena				
93		Zhotovenie izolácie proti zemnej vlhkosti a tlakovej vode zvislým NAIP prítlavením				
94		Izolácie tepelné				
95		Montáž tepelnej izolácie stien minerálnou vlnou, príslpením a kotvením				
96		Montáž tepelnej izolácie podzemných stien a základov xps celoplošným príslpením				
97		Konštrukcie stolárske				
98		Montáž obloženia stien obkladovými doskami				
99		Montáž obloženia podšafov obkladovými doskami				
100		Montáž obloženia stien, stĺpov a pilierov podkladový rošt				
101		Montáž zavesenej dvojvrstvovej nosnej konštrukcie z drevených roštov pre podšaf				
102		Nátery				
103		Nátery drevených výrobkov, 2 násobný náter				
104		Strecha				
105		Práce a dodávky HSV				
106		Úpravy povrchov, podlahy, osadenie				
107		Kontaktný zatepľovací systém hr. 100 mm, polystyrén EPS 150, samozápuštné skrutkovacie kotvy				
108		Práce a dodávky PSV				
109		Izolácie striech, povlakové krytiny				
110		Zhotovenie povlakovej krytiny striech plochých do 10° PVC-P fólou upravenou príkrovením so zvaritím spoju				
111		Položenie geotextílie vodorovne alebo zvislo na strechy ploché do 10°				
112		Montáž podkladnej konštrukcie z OSB dosiek atike šírky 411 - 620 mm pod klampiarske konštrukcie				
113		Montáž spádových atkových klinov z expandovaného polystyrénu				
114		Zhotovenie detailov k hydroizolačným fóliam - stenová líšta z HPP pre etapové ukončenie, linové kotvenie, ukončenie na zvislej hrane				
115		Zhotovenie detailov k hydroizolačným fóliam - kulová líšta z HPP r.š. 70 mm pre kotvenie na vnutorných a vonkajších hranách				
116		Izolácie tepelné				
117		Montáž tepelnej izolácie striech plochých do 10° spádovými doskami z polystyrénu v jednej vrstve				
118		Montáž TI striech plochých do 10° polystyrénom, rozložená v dvoch vrstvách, príkrovením				
119		Konštrukcie tesárske				
120		Montáž podkladovej konštrukcie z hranola - atika				
121		Konštrukcie klampiarske				
122		Montáž príponky pre oplechovanie múrov z hliníkovej Al plechu, r.š. 750 mm				
123		Oplechovanie muriva a atík z poplastovaného plechu, vrátane rohov r.š. 800 mm				
124		Konštrukcie doplnkové kovové				
125		Montáž stredného svetlka manuálne otvárateľného do plochej strechy				
126		Montáž zdvíhacieho rámu pre zvýšenie rámu svetlka o 10 -15 cm				
127		Ostatný koviaci a montážny materiál ku strešným svetlikom				
128		Exterierové schodiská...				
129		Práce a dodávky HSV				
130		Ostatné konštrukcie a práce-búranie				
131		Práce a dodávky PSV				
132		Konštrukcie doplnkové kovové				
133		Montáž schodiskového madla na stenu + kotvenie				
134		Montáž podlahových konštrukcií podlahových roštov skrutkovaním				
135		Montáž ostatných atypických kovových stavebných doplnkových konštrukcií do 10 kg				
136		Výroba doplnku stavebného atypického				
137		Montáž zábradlí schodiskových				
138		Výroba atypického zábradlia z ocele				
139		Montáž ostatných atypických kovových stavebných doplnkových konštrukcií nad 500 kg				
140		Výroba atypického výrobku - schodisko				
141		Nátery				
142		Nátery oceľ.konstr. A kov. Stav doplnk. Konštr.				
143		Vnútorné dvere a okná				
144		Práce a dodávky HSV				
145		Úpravy povrchov, podlahy, osadenie				
146		Osadenie ocelej dverovej zárubne alebo rámu, plochy otvoru do 2,5 m2 aj nad 2,5m2				
147		Práce a dodávky PSV				
148		Konštrukcie stolárske				
149		Montáž puzdra posuvných dverí do murovanej priečky, s dvoma zasovacimi puzdrami pre dve krídla, prechod 1,25-2,45 m				
150		Montáž dverí drevených posuvných dvojkrídlových, posun do puzdra				
151		Montáž dverového krídla otočného jednokrídlového a dvojkřídlového polotáčkového, do existujúcej zárubne, vrátane kovania, samozavierača a práhu				
152		Konštrukcie doplnkové kovové				
153		Montáž osien hliníkových s hydroizolačnými expanznými ISO páskami (expanzná)				
154		Montáž dverí hliníkových, 1 m obvodu dverí				
155		Montáže vzduchotechnických zariadení				
156		Montáž dvernej miešky do prierezu 0.080 m2				
157		Nátery				
158		Nátery oceľ.konstr. vodu riediteľné farby protiožiarne napeňujúce, ťahých C alebo veľmi ťahých CC, hr.200 µm				
159		Nátery kov stav.doplnk.konstr. syntetické na vzduchu schnúce základný - 35µm				
160		Zábradlie vnútorného...				
161		Práce a dodávky PSV				
162		Konštrukcie tesárske				
163		Montáž obloženia konštrukcie schodiskového zábradlia z drevoreskových dosiek laminovaných				
164		Konštrukcie doplnkové kovové				
165		Montáž schodiskového madla vrátane kotvenia				
166		Montáž zábradlia oceľového na schody, kotvenie do podlahy				
167		Výroba atypického zábradlia z ocele				
168		Nátery				
169		Nátery kov stav.doplnk.konstr. zink epoxidové základné - 60µm				
170		Vonkajšie okná a dvere				
171		Práce a dodávky PSV				
172		Konštrukcie klampiarske				
173		Oplechovanie parapetov				
174		Konštrukcie stolárske				
175		Montáž okien plastových s hydroizolačnými ISO páskami (externérová a internérová), vrátane sieťky profil trnyou				
176		Montáž dverí plastových, vchodových, 1 m obvodu dverí				
177		Montáž parapetnej dosky				
178		Konštrukcie doplnkové kovové				
179		Montáž dverí hliníkových, 1 m obvodu dverí				



Identif.	Režim úlohy	Task Name	M1	M2	M3	M4
180		Čalúnkové práce				
181		Montáž zastierajúcich roliet z textílií alebo umelých tkanín				
182		Podlahy vnútorné s v...				
183		Práce a dodávky HSV				
184		Zakladanie				
185		Zhutnenie podlažia z rastlej horniny 1 až 4 pod náspypy, z hornina súdržných do 92 % PS a nesúdržných				
186		Zhotovenie vrstvy z geotextílie na upravenom povrchu sklon do 1 : 5, šírky nad 3 do 6 m				
187		Komunikácie				
188		Podklad alebo podšyp zo štrkopiesku s rozprestretím, vŕhčením a zhutnením, po zhutnení hr. 150 mm				
189		Kladenie betónovej zámkovej dlažby komunikácií pre peších hr. 60 mm pre peších do 50 m ² so zriadením lôžka z kameníva hr. 40 mm				
190		Úpravy povrchov, podlahy, osadenie				
191		Zhotovenie profilov - tabónov, hrán a kútov akékoľvek dĺžky				
192		Náryp z kameníva na okap, chodník				
193		Zhotovenie separačnej fólie v podlahových vrstvách z PE				
194		Zhotovenie okrajovej dilatáčnej pásky z PE				
195		Zhotovenie okrajového pásika z čadčovej vlny				
196		Cementový poter				
197		Cementová samonivelizačná				
198		Výstuž poterov zo sieť KARI, priemer drôtu 6/6 mm, veľkosť oka 150x150 mm				
199		Rezanie dilatčných škár v čiastočne zatvrdnutej betónovej mazanine alebo poteru hĺbky nad 50 do 80 mm, šírky nad 5 do 10 mm				
200		Zaplnenie dilatčných škár v poteroch tmelom akrylátovým šírky škáry do 10 mm				
201		Ostatné konštrukcie a práce-búranie				
202		Osadenie záhonového alebo parkového obrubníka betón., do lôžka z bet. pros. tr. C 16/20 s bočnou oporou				
203		Lôžko pod obrubníky, krajníky alebo obruby z dlažbových kociek z betónu prostého tr. C 16/20				
204		Práce a dodávky PSV				
205		Izolácie tepelné				
206		Montáž tepelnej izolácie podláh minerálnou vlnou, kladená voľne v jednej vrstve				
207		Montáž tepelnej izolácie podláh polystyrénom, kladeným voľne v jednej vrstve				
208		Konštrukcie doplnkové kovové				
209		Montáž čistiacej rohože gumovo - hliníkovej na podlahu				
210		Montáž hliníkovej rámu L k čistiacim rohožiam				
211		Podlahy z dlaždíc				
212		Montáž podláh z dlaždíc keramických so soklikom				
213		Podlahy výšové a parketové				
214		Montáž podlahy z laminátových a drevených parkiet, šírka do 190 mm, položená voľne aj s montážou soklika				
215		Montáž podlažky vyrovnávacej a tmiacej penovej hr. 3 mm pod rávajúce podlahy				
216		Podlahy povlakové				
217		Lepenie povlakových podláh z linolea na schodiskových stupňoch na stupnice tvrdé a podstupnice				
218		Lepenie povlakových podláh z linolea vrátane soklika a hrán, prechodovej líšty				
219		Vysúvanie podkladu pred kladením povlakových podláh				
220		Podlahy syntetické				
221		Epoxidové pojazdné podlahy suterénov a základových dosiek s hladkým povrchom, penetrácia, HI stierka, uzatvárací náter Sikafloor 2530 W				
222		Poluretánová ľadá stierka Sikafloor 24 PurCem hr. 3 mm				
223		Vnútorné povrchové ú...				
224		Práce a dodávky HSV				
225		Úpravy povrchov, podlahy, osadenie				
226		Zakryvanie výplní vnútorných okenných otvorov, predmetov a konštrukcií				
227		Príprava vnútorného podkladu stien BAUMIT, penetračný náter Baumit BetonPrimer, rohový profil, stierka, tmelenie				
228		Vnútorná omietka stien BAUMIT, výpennocementová, strojné miešanie, ručné nanášanie, MVR Uni, hr. 10 mm				
229		Ostatné konštrukcie a práce-búranie				
230		Lešenie ľahké pracovné pomocné s výškou lešefovej podlahy nad 1,20 do 1,90 m				
231		Práce a dodávky PSV				
232		Konštrukcie - drevosavby				
233		Podhľad SDK RB 12,5 mm závesný, dvojuroťová oceľová podkonštrukcia GD				
234		Akustický podhľad SDK na oceľovej podkonštrukcii CD+UD, doska sadrokartónová akustická perforovaná 12,5 mm, T1 60 mm				
235		Obklady				
236		Montáž obkladov vnútor. stien z obkladačiek kladených do tmelu vtř. 300x300 mm				
237		Nátery				
238		Náter farbami ekologickými rediteľnými vodou SADAKRINOM pre náter sadrokartón. stien 2x				
239		Maľby				
240		Maľby z maľarských zmesí na vodnej báze, ručne nanášané dvojnásobné základné na podklad jemnozrnný výšky do 3,80 m				
241		Penetrovanie jednonásobné jemnozrnných podkladov výšky do 3,8				
242		Zakryvanie otvorov, podláh a zariadení fóliou v miestnostiach alebo na schodisku				
243		Ostatné				
244		Práce a dodávky HSV				
245		Úpravy povrchov, podlahy, osadenie				
246		Montáž dlažby 50x50 kladená na suchu na plochých strechách				
247		Práce a dodávky PSV				
248		Izolácie tepelné				
249		Montáž a dodávka požiarnej prestupov rôzneho typu				
250		Zdravotechnika - vnútorný vodovod				
251		Montáž hasiaceho prístroja na stenu				
252		Konštrukcie - drevosavby				
253		SDK predstery a opláštenie VZT a revizných dveriek				
254		Konštrukcie stolárske				
255		Montáž a dodávka sanitárnej steny s dverami,				
256		Montáž a dodávka deliacej priečky, pol. 709				
257		Montáž dosky - fólie upevnenej na akékoľvek konštrukcii				
258		Montáž krytov vykurovacieho telesa drevených natretých				
259		Montáž a dodávka vstavanej skrine z DTDL s posuvnými dverami				
260		Konštrukcie doplnkové kovové				
261		Montáž a dodávka požiarneho rebrika kotveného do muriva s povrchovou úpravou, vrátane ochranného koba, výstupného roštu a koberca				
262		Montáž ostatných atypických kovových stavebných doplnkových konštrukcií do 5 kg				
263		Nátery				
264		Ziarové pozinkovanie oceľových konštrukcií				
265		Nátery drevených výrobkov, 2 násobný náter				
266		Elektroinštalácia				
267		Elektromontáže				

Identif	Režim úlohy	Task Name	M1	M2	M3	M4
268		Fotovoltaické zariadenie				
269		Elektronmontáže				
270		Prístupová komunikácia				
271		Práce a dodávky HSV				
272		Zemné práce				
273		Zásyp sypaninou so zhrutnením jám, šachiet, ryh, zárezov alebo okolo objektov do 100 m ³				
274		Obzyp objektov sypaninou z vhodných homín 1 až 4 s prehodením sypaniny				
275		Založenie trávnik parkového výsevom v rovine do 1:5				
276		Rozprestretie ornice v rovine, hr.do 200 mm				
277		Zakladanie				
278		Zhrutnenie podlažia z rastlej hominy 1 až 4 pod násyp, z homina súdržných do 92 % PS a nesúdržných				
279		Zhotovenie vrstvy z geotextílie na upravenom povrchu sklon do 1 : 5 , šírky nad 3 do 6 m				
280		Komunikácie				
281		Podklad zo štrkodviny s rozprestretím a zhrutnením, po zhrutnení hr. 200 mm				
282		Podklad z kameniva stmelého cementom s rozprestretím a zhrutnením, CBGM C 12/15 (C 12/15), po zhrutnení hr. 180 mm				
283		Postrek asfaltový infiltratívny s posypom kamenivom z cestnej emulzie v množstve 0.80 kg/m ²				
284		Postrek asfaltový spojovací bez posypu kamenivom z cestnej emulzie v množstve 0.50 kg/m ²				
285		Asfaltový betón vrstva obrusná AC 11 O v pruhu š. nad 3 m z modifik. asfaltu tr. I, po zhrutnení hr. 50 mm				
286		Asfaltový betón vrstva ložná AC 22 L v pruhu š. nad 3 m z modifik. asfaltu tr. II, po zhrutnení hr. 70 mm				
287		Ostatné konštrukcie a práce-búranie				
288		Osadenie cestného obrubníka betonového stojateho do lôžka z betónu prostého tr. C 16/20 s bočnou oporou				
289		Lôžko pod obrubníky, krajníky alebo obruby z diaľbových kociek z betónu prostého tr. C 16/20				
290		Parkovisko				
291		Práce a dodávky HSV				
292		Zemné práce				
293		Zásyp sypaninou so zhrutnením jám, šachiet, ryh, zárezov alebo okolo objektov do 100 m ³				
294		Obzyp objektov sypaninou z vhodných homín 1 až 4 s prehodením sypaniny				
295		Založenie trávnik parkového výsevom v rovine do 1:5				
296		Založenie trávnik vo vegetačných prelabrikátoch výsevom semena v rovine alebo vo svahu do 1:5				
297		Rozprestretie ornice v rovine, hr.do 100 mm				
298		Rozprestretie ornice v rovine, hr.do 200 mm				
299		Zakladanie				
300		Zhrutnenie podlažia z rastlej hominy 1 až 4 pod násyp, z homina súdržných do 92 % PS a nesúdržných				
301		Zhotovenie vrstvy z geotextílie na upravenom povrchu sklon do 1 : 5 , šírky nad 3 do 6 m				
302		Komunikácie				
303		Podklad alebo kryt z kameniva hrubého drveného veľ. 32-63 mm (vibr.štrk) po zhrut. hr. 170 mm				
304		Podklad alebo podsyp zo štrkodviny s rozprestretím, vyhbením a zhrutnením, po zhrutnení hr. 150 mm				
305		Kladenie betónovej diaľby z vegetačných tvární hr. 80 mm, do lôžka z kameniva ťažného, veľkosti do 0,25 m ² , plochy nad 100 do 300 m ²				
306		Kladenie betónovej zámkovej diaľby pozemných komunikácií hr. 80 mm pre plochy do 50 m ² so zriadením lôžka z kameniva hr. 40 mm				
307		Ostatné konštrukcie a práce-búranie				
308		Osadenie cestného obrubníka betonového stojateho do lôžka z betónu prostého tr. C 16/20 s bočnou oporou				
309		Lôžko pod obrubníky, krajníky alebo obruby z diaľbových kociek z betónu prostého tr. C 16/20				
310		Chodník č.1				
311		Práce a dodávky HSV				
312		Zemné práce				
313		Zásyp sypaninou so zhrutnením jám, šachiet, ryh, zárezov alebo okolo objektov do 100 m ³				
314		Obzyp objektov sypaninou z vhodných homín 1 až 4 s prehodením sypaniny				
315		Založenie trávnik parkového výsevom v rovine do 1:5				
316		Rozprestretie ornice v rovine, hr.do 200 mm				
317		Zakladanie				
318		Zhrutnenie podlažia z rastlej hominy 1 až 4 pod násyp, z homina súdržných do 92 % PS a nesúdržných				
319		Zhotovenie vrstvy z geotextílie na upravenom povrchu sklon do 1 : 5 , šírky od 0 do 3 m				
320		Komunikácie				
321		Podklad zo štrkodviny s rozprestretím a zhrutnením, po zhrutnení hr. 120 mm				
322		Podklad z podkladového betónu PB I tr. C 20/25 hr. 100 mm				
323		Postrek asfaltový spojovací bez posypu kamenivom z cestnej emulzie v množstve 0.50 kg/m ²				
324		Asfaltový betón vrstva obrusná AC 11 O v pruhu š. do 3 m z modifik. asfaltu tr. I, po zhrutnení hr. 50 mm				
325		Kladenie betónovej diaľby s vyplnením škr. do lôžka z kameniva, veľ. do 0,09 m ² plochy do 50 m ²				
326		Ostatné konštrukcie a práce-búranie				
327		Osadenie záhonového alebo parkového obrubníka beton., do lôžka z bet. pros. tr. C 16/20 s bočnou oporou				
328		Lôžko pod obrubníky, krajníky alebo obruby z diaľbových kociek z betónu prostého tr. C 16/20				
329		Chodník č.2				
330		Práce a dodávky HSV				
331		Zemné práce				
332		Zásyp sypaninou so zhrutnením jám, šachiet, ryh, zárezov alebo okolo objektov do 100 m ³				
333		Obzyp objektov sypaninou z vhodných homín 1 až 4 s prehodením sypaniny				
334		Založenie trávnik parkového výsevom v rovine do 1:5				
335		Rozprestretie ornice v rovine, hr.do 200 mm				
336		Zakladanie				
337		Zhrutnenie podlažia z rastlej hominy 1 až 4 pod násyp, z homina súdržných do 92 % PS a nesúdržných				
338		Zhotovenie vrstvy z geotextílie na upravenom povrchu sklon do 1 : 5 , šírky od 0 do 3 m				
339		Komunikácie				
340		Podklad zo štrkodviny s rozprestretím a zhrutnením, po zhrutnení hr. 120 mm				
341		Podklad z podkladového betónu PB I tr. C 20/25 hr. 100 mm				
342		Postrek asfaltový spojovací bez posypu kamenivom z cestnej emulzie v množstve 0.50 kg/m ²				
343		Asfaltový betón vrstva obrusná AC 11 O v pruhu š. do 3 m z modifik. asfaltu tr. I, po zhrutnení hr. 50 mm				
344		Ostatné konštrukcie a práce-búranie				
345		Osadenie záhonového alebo parkového obrubníka beton., do lôžka z bet. pros. tr. C 16/20 s bočnou oporou				
346		Lôžko pod obrubníky, krajníky alebo obruby z diaľbových kociek z betónu prostého tr. C 16/20				
347		Chodník č.3				
348		Práce a dodávky HSV				
349		Zemné práce				





110 | 111 | 112 | 113 | 114 | 115 | 116 | 117 | 118 | 119 | 120 | 121 | 122 | 123 | 124 | 125 | 126 | 127 | 128 | 129 | 130 | 131 | 132 | 133 | 134 | 135 | 136 | 137 | 138 | 139 | 140 | 141 | 142 | 143 | 144 | 145 | 146 | 147 | 148 | 149 | 150 | 151 | 152 | 153 | 154 | 155 | 156 | 157 | 158 | 159 | 160 | 161 | 162 | 163 | 164 | 165 | 166 | 167 | 168 | 169 | 170 | 171 | 172 | 173 | 174 | 175 | 176 | 177 | 178 | 179 | 180 | 181 | 182 | 183 | 184 | 185 | 186 | 187 | 188 | 189 | 190 | 191 | 192 | 193 | 194 | 195 | 196 | 197 | 198 | 199 | 200 | 201 | 202 | 203 | 204 | 205 | 206 | 207 | 208 | 209 | 210 | 211 | 212 | 213 | 214 | 215 | 216 | 217 | 218 | 219 | 220 | 221 | 222 | 223 | 224 | 225 | 226 | 227 | 228 | 229 | 230 | 231 | 232 | 233 | 234 | 235 | 236 | 237 | 238 | 239 | 240

