

\*na priznanie práva uloženia vodovodu, na priznanie ochranného pásma vodovodu, práva prechodu a prejazdu (pešo, na bicykli, osobnými a nákladnými motorovými a nemotorovými vozidlami) a práva trvalého prístupu za účelom opravy, údržby a rekonštrukcie vodovodu na pozemku KN-E 4323/1 v rozsahu dielu č.2, KN-E 1370/1 v rozsahu dielu č.3, KN-E 4353/8 v rozsahu dielu č.4, KN-C 4353/1 v rozsahu dielu č.5, KN-C 1324/29 v rozsahu dielu č.6, KN-E 4311 v rozsahu dielu č.7 v prospech správcu vodovodu.

\*na priznanie ochranného pásma vodovodu, práva prechodu a prejazdu (pešo, na bicykli, osobnými a nákladnými motorovými a nemotorovými vozidlami) a práva trvalého prístupu za účelom opravy, údržby a rekonštrukcie vodovodu na pozemku KN-C 3099/7 v rozsahu dielu č.1 v prospech správcu vodovodu.

Geometrický plán je podkladom na právne úkony, keď údaje doterajšieho stavu výkazu výmer sú zhodné s údajmi platných výpisov z katastra nehnuteľností.

Ing. Matej Kubík – Autorizovaný geodet Kozmonautov 3960/31 036 01 Martin tel.: 0908 889 809 IČO: 50 817 060 e-mail: matej.kubik@gmail.com	Kraj Žilinský kraj	Okres Martin	Obec Martin
	Kat. územie Martin	Číslo plánu 293/2023	Mapový list č. VKM
<b>GEOMETRICKÝ PLÁN</b>			
			na vyznačenie vecného bremena *
Vyhotoval		Úradne overil <b>Ing. Denisa OPAŠAHOVÁ</b>	
19.01.2024	Meno: Ing. Matej Kubík	Dňa <b>13-03-2024</b>	Číslo: <b>G1-202/2024</b>
Nové hranice boli v prírode označené inžinierskou sieťou, nestabilizové		Úradne overené podľa § 9 zákona NR SR č.215/95 Z.z.	
Záznam podrobného merania (meračský náčrt) č. 9456			
Súradnice bodov označených číslami a ostatné meračské údaje sú uložené vo všeobecnej dokumentácii			

VÝKAZ VÝMER													
Doterajší stav					Zmeny					Nový stav			
Číslo		Výmera	Druh pozemku	z	k	od	m2	parcely	m2	Číslo parcely	Výmera ha m2	Druh pozemku kódy	Vlastník (iná oprávnená osoba) adresa (sídlo)
LV	parcely												
PKV	KN - E	KN											
<b>Stav právny</b>													
<b>Vyčíslenie rozsahu vecného bremena</b>													
3734		1324/29	8063	Zastavaná pl.	6			1324/29	777	1324/29	8063	Zastavaná pl. 22	doterajší
7414	1370/1		207	Orná pôda	3			1370/1	47	(1370/1)	207	Orná pôda	doterajší
3734		3099/7	3791	Zastavaná pl.	1			3099/7	1	3099/7	3791	Zastavaná pl. 22	doterajší
7322	4311		1981	Zastavaná pl.	7			4311	13	(4311)	1981	Zastavaná pl.)	doterajší
7322	4323/1		2367	Zastavaná pl.	2			4323/1	29	(4323/1)	2367	Zastavaná pl.)	doterajší
3357		4353/1	12 7419	Zastavaná pl.	5			4353/1	41	4353/1	12 7419	Zastavaná pl. 20	doterajší
7737	4353/8		356	Zastavaná pl.	4			4353/8	3	(4353/8)	356	Zastavaná pl.)	doterajší
Spolu:			14 4184						911		14 4184		
<b>Stav podľa registra C KN</b>													
3734		1324/29	8063	Zastavaná pl.						1324/29	8063	Zastavaná pl. 22	doterajší
3734		3099/7	3791	Zastavaná pl.						3099/7	3791	Zastavaná pl. 22	doterajší
		4311	2058	Zastavaná pl.						4311	2058	Zastavaná pl. 22	doterajší
		4323/1	2711	Zastavaná pl.						4323/1	2711	Zastavaná pl. 22	doterajší
3357		4353/1	12 7419	Zastavaná pl.						4353/1	12 7419	Zastavaná pl. 20	doterajší
Spolu:			14 4042								14 4042		

**Poznámka:**

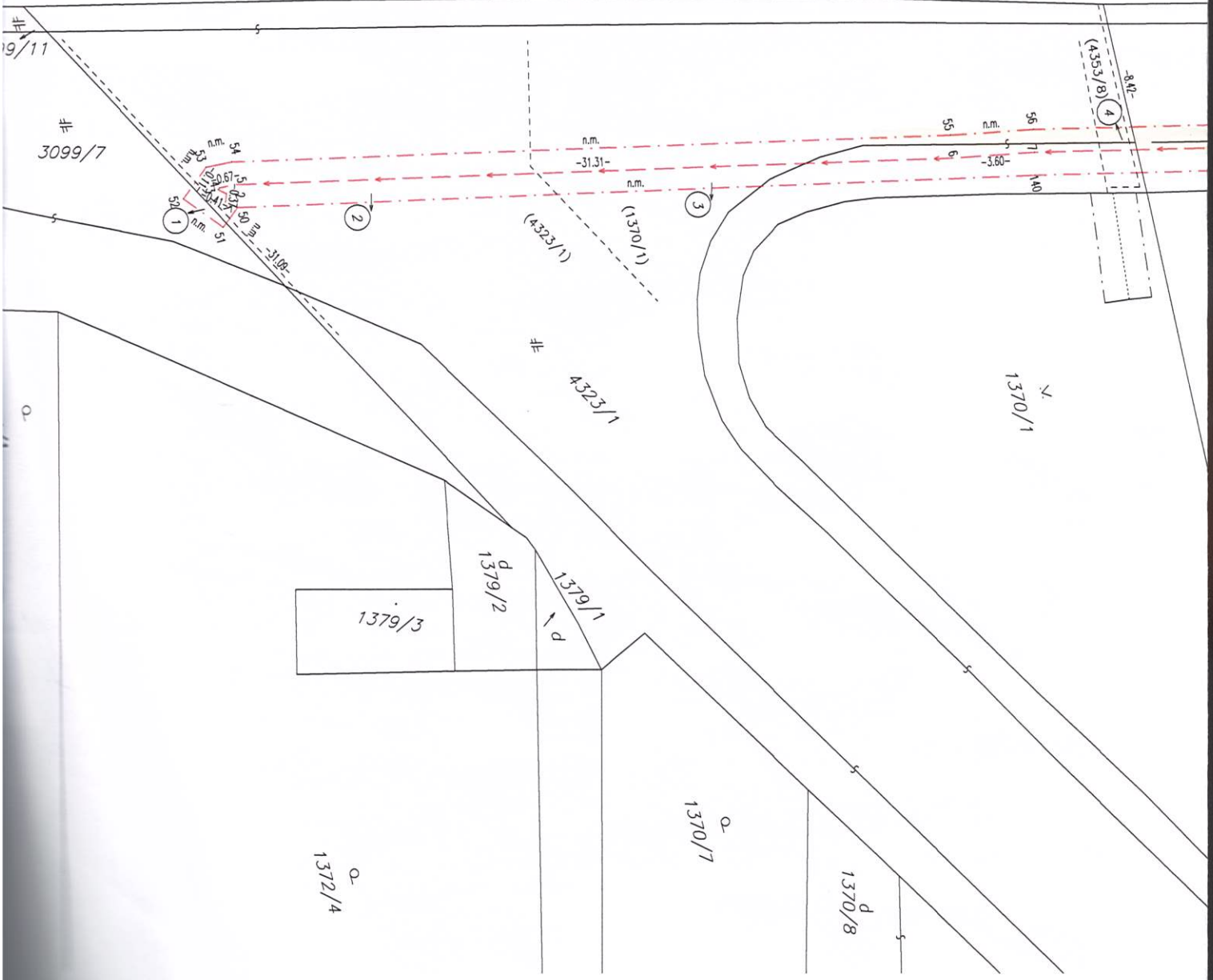
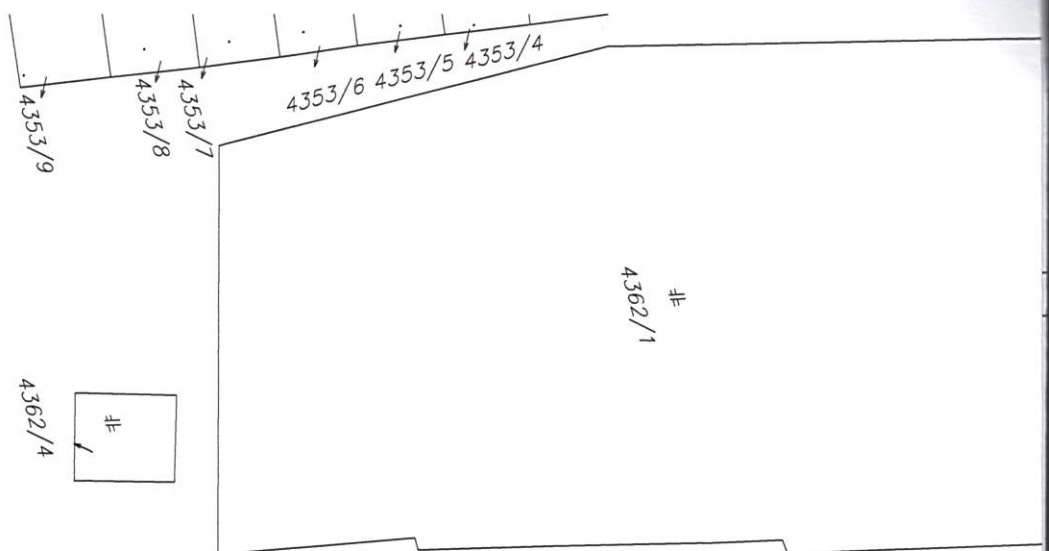
Zriaďuje sa vecné bremeno na priznanie práva uloženia vodovodu, na priznanie ochranného pásma vodovodu, práva prechodu a prejazdu (pešo, na bicykli, osobnými a nákladnými motorovými a nemotorovými vozidlami) a práva trvalého prístupu za účelom opravy, údržby a rekonštrukcie vodovodu na pozemku KN-E 4323/1 v rozsahu dielu č.2, KN-E 1370/1 v rozsahu dielu č.3, KN-E 4353/8 v rozsahu dielu č.4, KN-C 4353/1 v rozsahu dielu č.5, KN-C 1324/29 v rozsahu dielu č.6, KN-E 4311 v rozsahu dielu č.7 v prospech správcu vodovodu.

Zriaďuje sa vecné bremeno na priznanie ochranného pásma vodovodu, práva prechodu a prejazdu (pešo, na bicykli, osobnými a nákladnými motorovými a nemotorovými vozidlami) a práva trvalého prístupu za účelom opravy, údržby a rekonštrukcie vodovodu na pozemku KN-C 3099/7 v rozsahu dielu č.1 v prospech správcu vodovodu.

**Legenda - spôsob využívania pozemkov:**

20 - Pozemok, na ktorom je postavená inžinierska stavba – železničná, lanová a iná dráha a jej súčasti

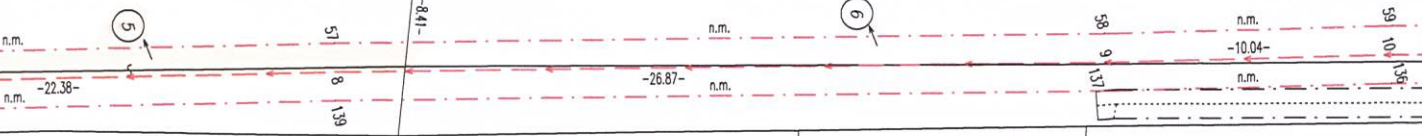
22 - Pozemok, na ktorom je postavená inžinierska stavba – cestná, miestna a účelová komunikácia, lesná cesta, poľná cesta, chodník, nekrýté parkovisko a ich súčasti



1323/3

4353/1

1324/29



d  
1354/1

1354/2

o  
1355/3

o  
1355/1

o  
1370/12

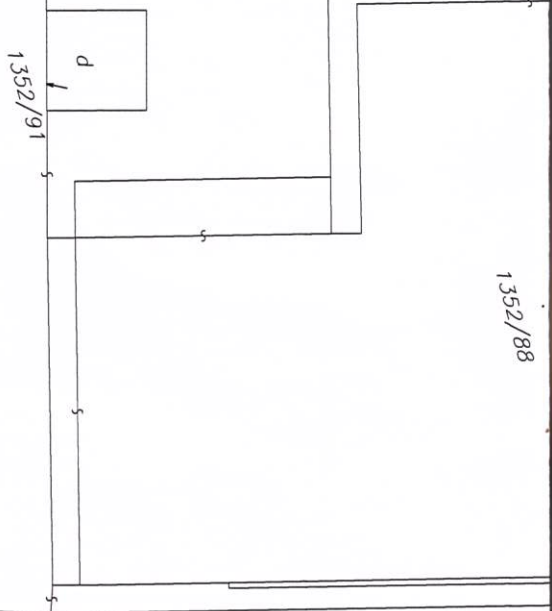
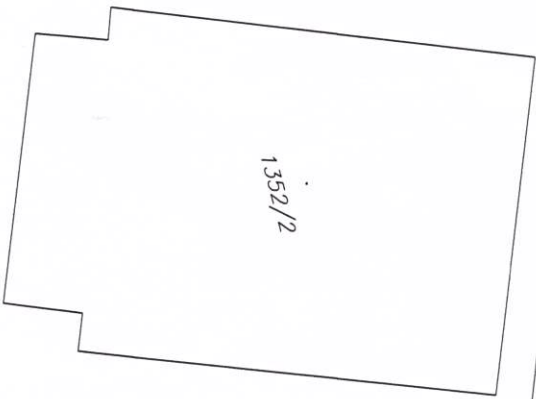
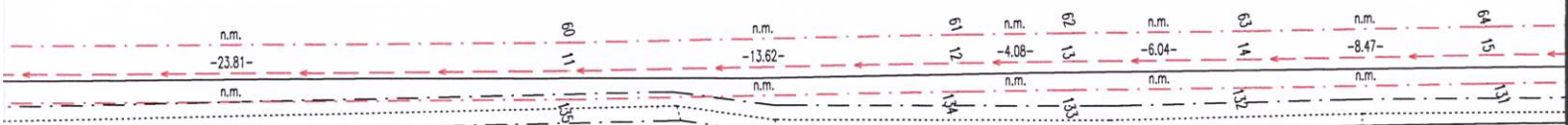
d  
1355/6

4323/2

4323/1

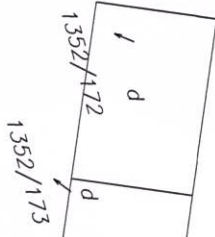
1323/4

D 1323/22



D 1352/49

1352/23



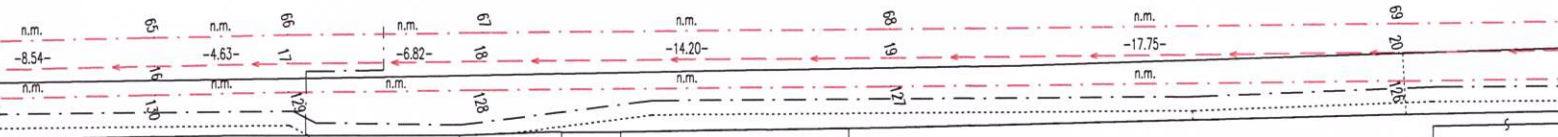
1352/1

1352/159

D 1352/175

D 1352/176

d  
1323/25



1352/89  
非

1352/92

1352/90  
非

1352/93

1352/55

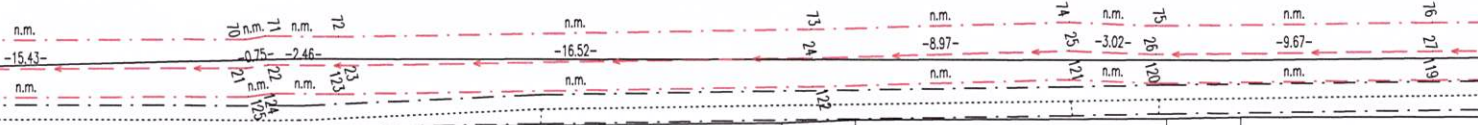
1352/4  
d

d  
1352/50

d  
1352/24

1352/5  
d

Bottova



1352/94

D  
1323/61

D 1323/62

D  
1323/63

D 1323/64

19 30

16.68

18 29

15.97

17 28

18.00

1324/66

Q  
1324/23

1324/67

Q  
1324/24

1324/68

Q  
1324/25

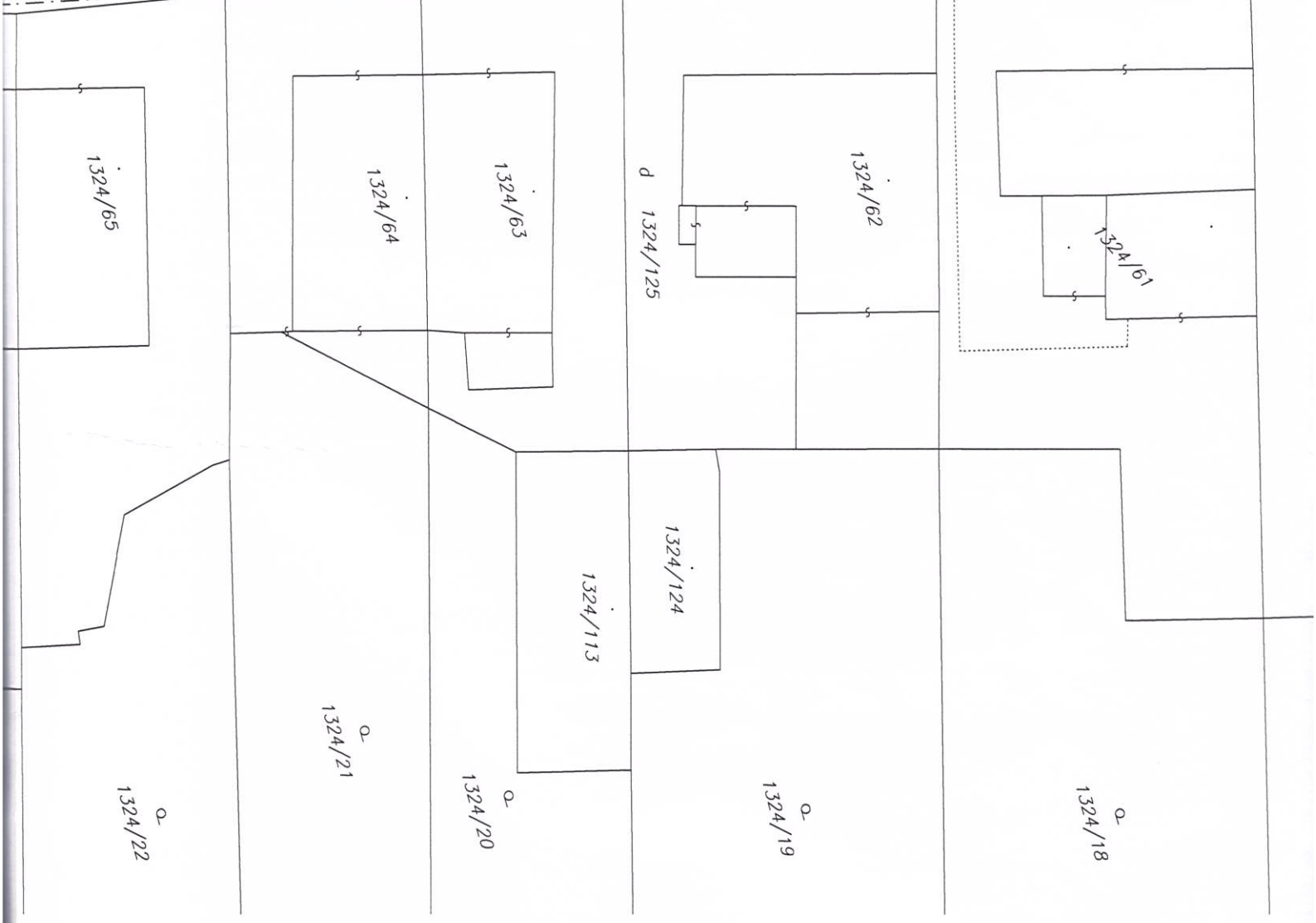
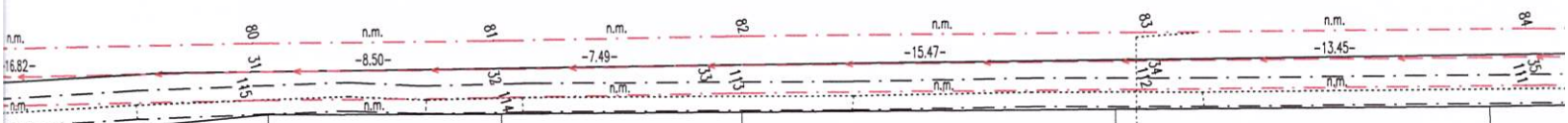
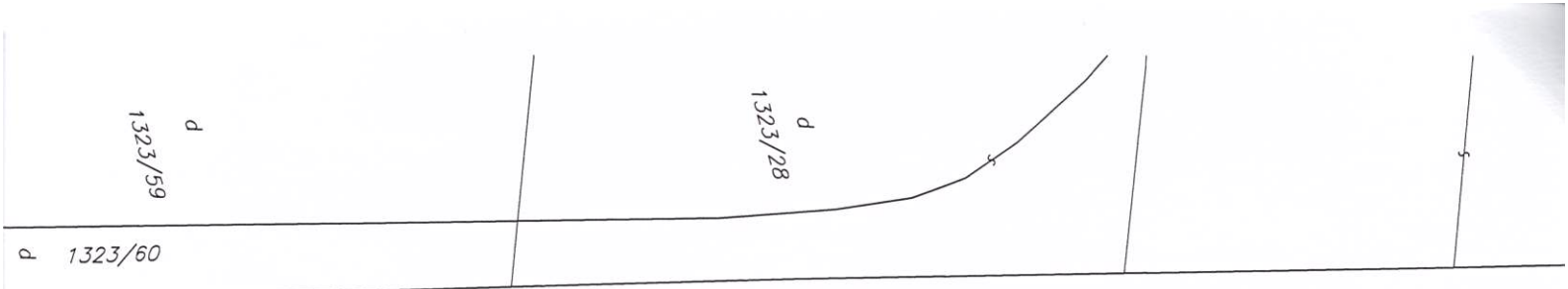
1324/69

Q  
1324/26

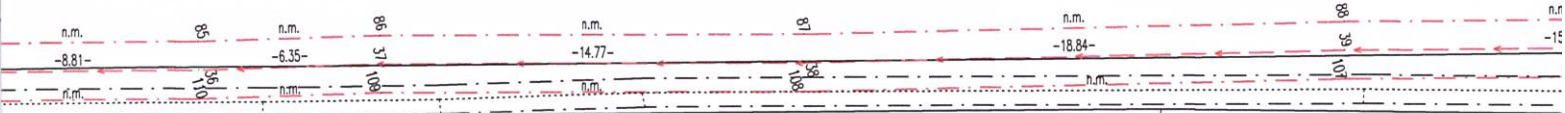
1324/70

Q  
1324/27



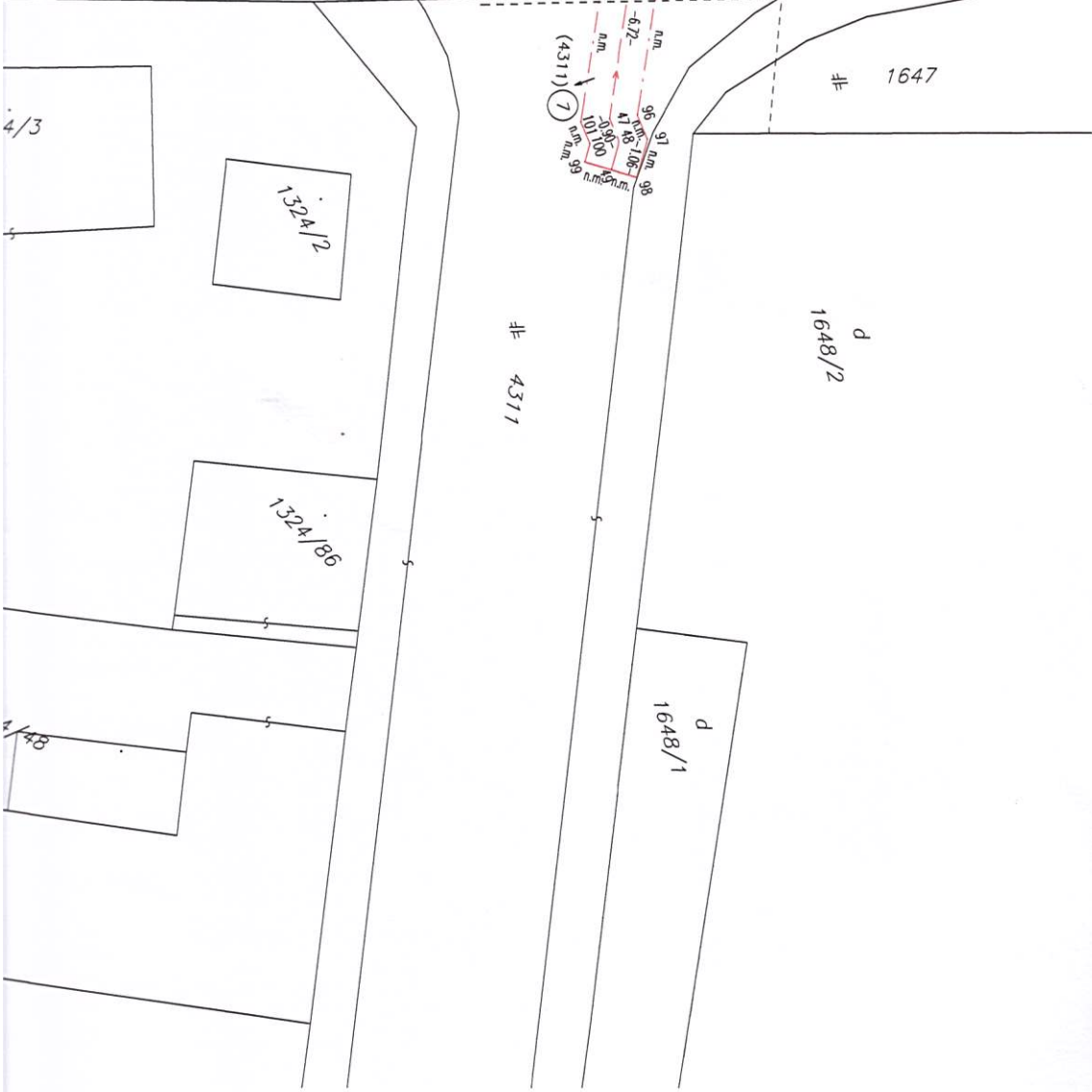
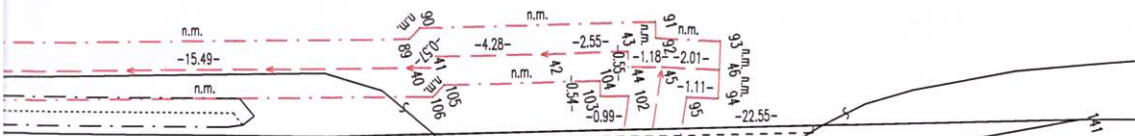
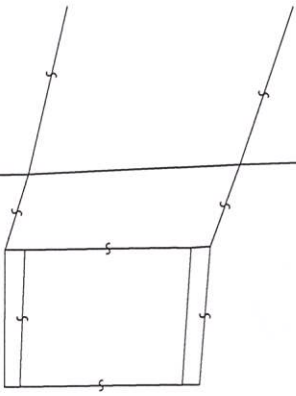


d  
1323/78



非  
1260/70

非  
4312/1



非 1647

d  
1648/2

非 4311

d  
1648/1

1324/2

1324/86

4/3

4/48