

1



Stavba : Využitie geotermálnej energie v Košickej Kottline.

GEOTERMÁLNE STREDISKO SVINICA – ĎURKOV

SO-D10 Prípojka VN

* 526/2, 632/79, 632/95, 632/193 a na parcelách reg. EKN č.1375/87, 1378/43, 1378/44.

Geometrický plán je podkladom na právne úkony, keď údaje doterajšieho stavu výkazu výmer sú zhodné s údajmi platných výpisov z katastra nehnuteľností

Vyhoviteľ PHOTOMAP, s.r.o. Poludníková 3 Košice 040 12 IČO: 36572047		Kraj <i>Košický</i>	Okres <i>Košice – okolie</i>	Obec <i>BIDOVICE</i>
		Kat. územie <i>Bidovce</i>	Číslo plánu <i>37/2023</i>	Mapový Vranov nad Topľou 9–9/31, list č Vranov nad Topľou 9–9/33.
		GEOMETRICKÝ PLÁN		
Vyhotožil		Autorizačne overil		Úradne overil Meno: <i>Ing. Lucia Kárpátiová</i>
Dňa: <i>01.12.2023</i>	Meno: <i>Ing. Jozef Šadibol</i>	Dňa: <i>01.12.2023</i>	Meno: <i>Ing. Vladimír Kostka</i>	Dňa: <i>27.12.2023</i>
Nové hranice boli v prírode označené <i>inžinierskou sieťou, nestabilizované</i>		Náležitostami a presnosťou zodpovedá predpisom		Číslo: <i>61-1534/23</i>
Záznam podrobného merania (meračský náčrt) č. <i>977</i>		Úradne overené podľa § 9 zákona NR SR č. 215/1995 Z.z. o geodézii a kartografii		
Súradnice bodov označených číslami a ostatné meračské údaje sú uložené vo všeobecnej dokumentácii		Pečiatka a podpis		Pečiatka a podpis

VÝKAZ VÝMER																		
Doterajší stav					Zmeny						Nový stav							
pžkn. vložky		listu vlastn.	Číslo parcely			Výmera		Druh pozemku	Diel číslo	k parcele číslo	m ²	od parcely číslo	m ²	Číslo parcely	Výmera		Druh pozemku	Vlastník, (iná opráv. osoba) adresa, (sídlo)
PK	LV	PK	KN-E	KN-C	ha	m ²								ha	m ²	kód		
Stav právny																		
Vyčíslenie rozsahu vecného bremena																		
	1288			521/2	846		zast.pl.	1			521/2	22	521/2		846	zast.pl. 22	Doterajší	
	992			521/3	674		zast.pl.	2			521/3	1	521/3		674	zast.pl. 22	detto	
	992			521/8	206		zast.pl.	3			521/8	15	521/8		206	zast.pl. 22	detto	
	1423			521/10	134		zast.pl.	4			521/10	10	521/10		134	zast.pl. 22	detto	
	1423			521/18	37		zast.pl.	5			521/18	1	521/18		37	zast.pl. 22	detto	
	1423			526/2	96		zast.pl.	6			526/2	4	526/2		96	zast.pl. 22	detto	
	1423			632/79	4	2002	zast.pl.	7			632/79	104	632/79	4	2002	zast.pl. 21	detto	
	1423			632/95		7544	zast.pl.	8			632/95	20	632/95		7544	zast.pl. 22	detto	
	461			632/193		2938	zast.pl.	9			632/193	647	632/193		2938	zast.pl. 22	detto	
	461		1375/87			2242	ost.pl.	10			1375/87	289	(1375/87		2242	ost.pl.)	detto	
	1245		1378/43			1415	orná p.	12			1378/43	21	(1378/43		1415	orná p.)	detto	
	1236		1378/44			588	orná p.	13			1378/44	31	(1378/44		588	orná p.)	detto	
Spolu:					5	8722						1429		5	8722			

VÝKAZ VÝMER																		
Doterajší stav					Zmeny					Nový stav								
pžkn. vložky		listu vlastn.	Číslo parcely			Výmera		Druh pozemku	Diel číslo	k parcele číslo	m ²	od parcely číslo	m ²	Číslo parcely	Výmera		Druh pozemku	Vlastník, (inā oprāv. osoba) adresa, (sídlo)
PK	LV	PK	KN-E	KN-C	ha	m ²	ha								m ²	kód		
Stav podľa registra C KN																		
				520/1	10	4412	ornā p.						520/1	10	4412	ornā p. 1	Doterajší	
	1288			521/2		846	zast.pl.						521/2		846	zast.pl. 22	Doterajší	
	992			521/3		674	zast.pl.						521/3		674	zast.pl. 22	Doterajší	
	992			521/8		206	zast.pl.						521/8		206	zast.pl. 22	Doterajší	
	1423			521/10		134	zast.pl.						521/10		134	zast.pl. 22	Doterajší	
	1423			521/18		37	zast.pl.						521/18		37	zast.pl. 22	Doterajší	
	1423			526/2		96	zast.pl.						526/2		96	zast.pl. 22	Doterajší	
				632/4		3137	vodnā pl.						632/4		3137	vodnā pl. 11	Doterajší	
	1423			632/79	4	2002	zast.pl.						632/79	4	2002	zast.pl. 21	Doterajší	
	1423			632/95		7544	zast.pl.						632/95		7544	zast.pl. 22	Doterajší	
				632/152	14	0990	ornā p.						632/152	14	0990	ornā p. 1	Doterajší	

VÝKAZ VÝMER

Doterajší stav					Zmeny					Nový stav								
pžkn. vložky		listu vlastn.		Číslo parcely			Výmera	Druh pozemku	Diel číslo	k parcele číslo	m ²	od parcely číslo	m ²	Číslo parcely	Výmera		Druh pozemku	Vlastník, (iná opráv. osoba) adresa, (sídlo)
PK	LV	PK	KN-E	KN-C	ha	m ²									ha	m ²		
	461			632/192	4	8201	orná p.						632/192	4	8201	orná p. 1	Doterajší	
				632/193		2938	zast.pl.						632/193		2938	zast.pl. 22	Doterajší	
Spolu:					35	1217								35	1217			

Legenda: kód spôsobu využívania 1 Pozemok využívaný pre rastlinnú výrobu, na ktorom sa pestujú obilniny, okopaniny, krmoviny, technické plodiny, zelenina a iné poľnohospodárske plodiny alebo pozemok dočasne nevyužívaný pre rastlinnú výrobu

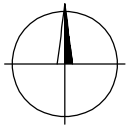
11 Vodný tok (prirodený – rieka, potok)

21 Pozemok, na ktorom je postavená inžinierska stavba – diaľnica a rýchlostná komunikácia a jej súčasti

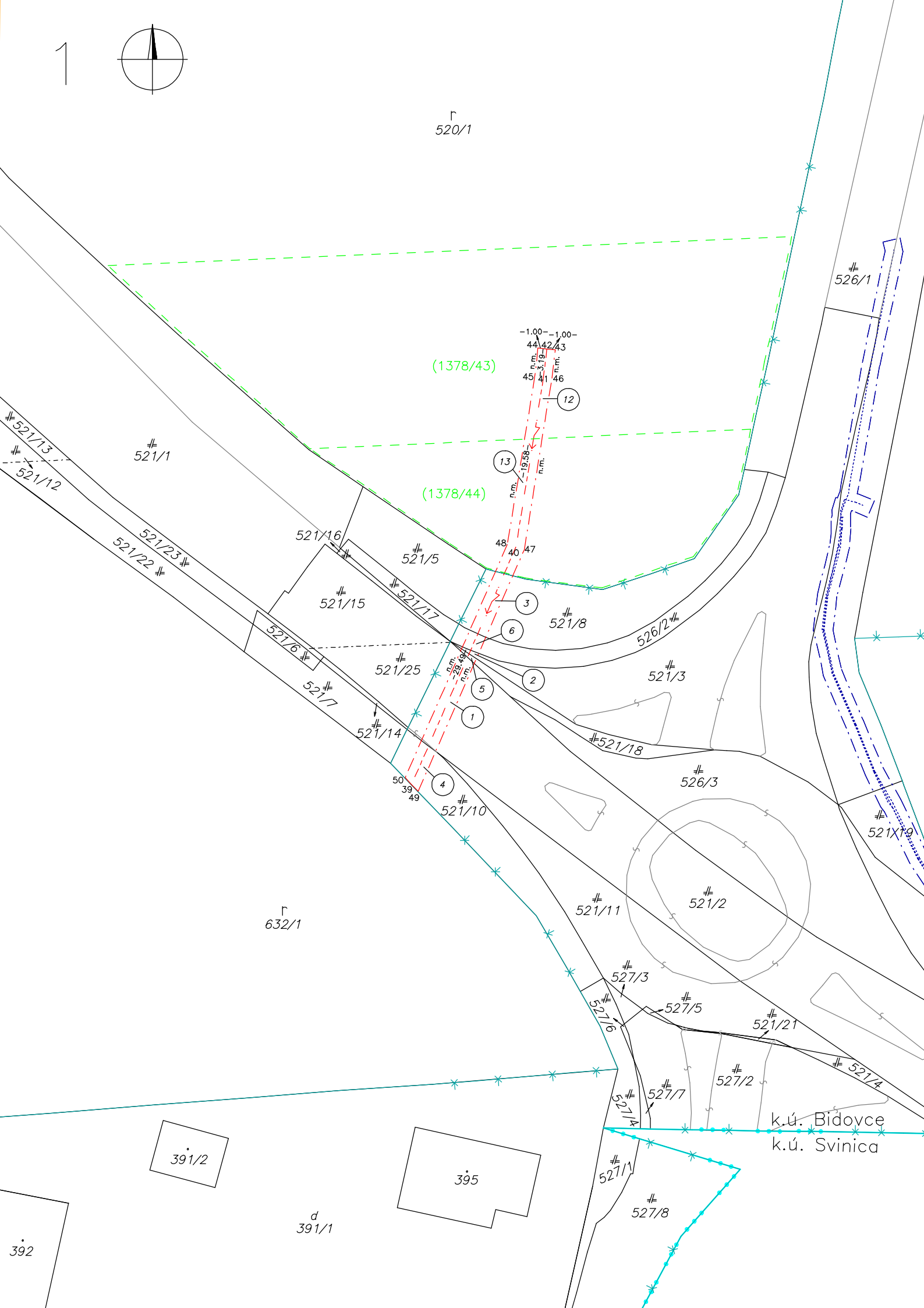
22 Pozemok, na ktorom je postavená inžinierska stavba – cestná, miestna a účelová komunikácia, lesná cesta, poľná cesta, chodník, nekryté parkovisko a ich súčasti

Poznámka č.1 : Zriaďuje sa vecné bremeno na priznanie práva uloženia inžinierskej siete v rozsahu vymedzenom týmto geometrickým plánom na pozemkoch reg. EKN č. 1375/87, 1378/43, 1378/44 a reg. CKN č. 521/3, 521/4, 521/8, 521/10, 521/18, 526/2, 632/79, 632/95, 632/193 v prospech : GEOTERM KOŠICE a.s., Moldavská 12, 040 11 Košice.

1



Г
520/1



(1378/43)

(1378/44)

-1.00 -1.00-

44.42/43
n.m. 3.19
45.41/46

12

13

n.m. 19.58
n.m.

48 40 47

3

6

5

1

4

50 39 49

Г
632/1

391/2

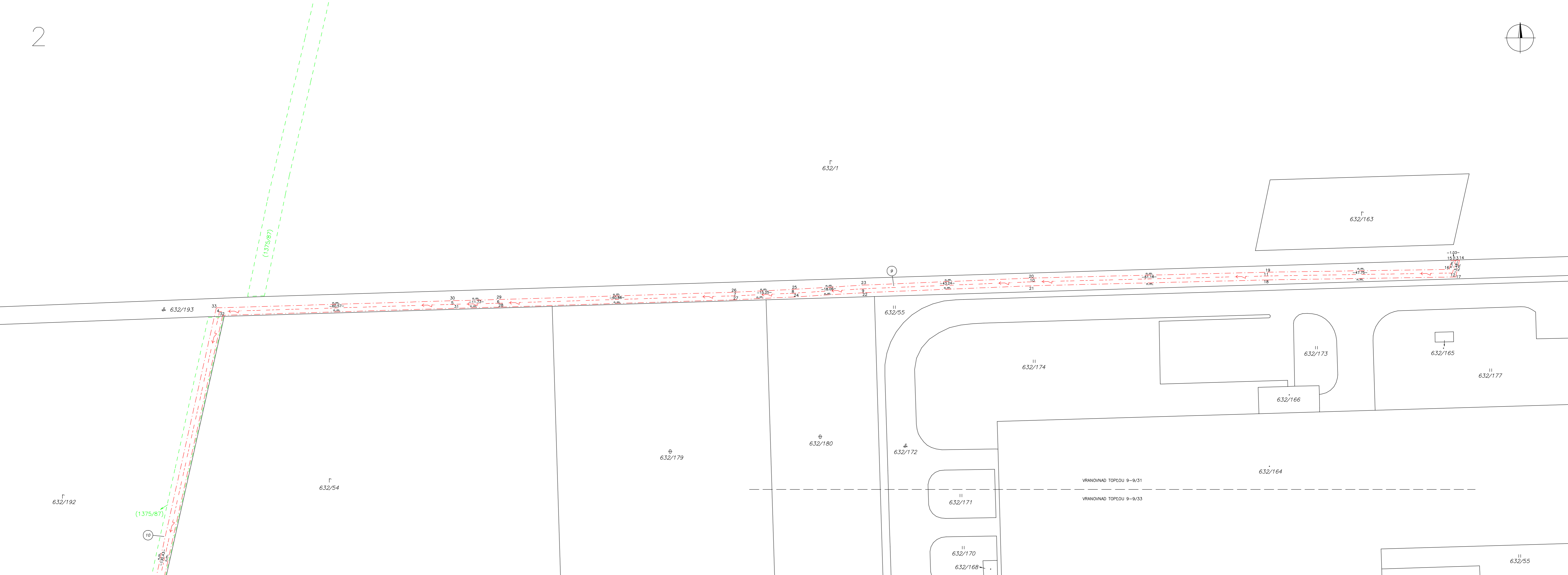
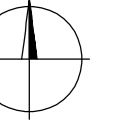
395

д
391/1

392

к.ú. Bidoyce
к.ú. Svinica

527/8



632/193

(1375/87)

(1375/87)

632/54

632/192

632/179

632/180

632/172

632/55

632/174

632/171

632/170

632/168

632/166

632/173

632/165

632/177

632/164

VRANOVNAD TOPELOU 9-9/31

VRANOVNAD TOPELOU 9-9/33

632/163

632/1

632/55

Г
632/1

(1375/87)

№ 632/193

Г
632/54

Г
632/192

(1375/87)

10

Г
632/192

№ 632/79

33 y 34

Г
632/160

7

№ 632/95

37 2 36

Г
632/152

Г
632/152

11

(1375/87)

КОШІЦЕ 0-9/44
ВІСНОВИМІД ТИПОВОУ 9-9/33

632/4 →

к.ú. Bidovce
к.ú. Svinica

