

NÁJOMNÁ ZMLUVA

uzatvorená v súlade s § 663 a nasl. v spojení s § 50 zákona č. 40/1964 Zb., Občiansky zákonník, v znení neskorších predpisov (ďalej len „Zmluva“)
medzi:

Prenajíateľ: EKO – podnik VPS
Príspevková organizácia zriadená mestskou časťou Bratislava-Nové Mesto
Sídlo: Halašova 20, 832 90 Bratislava, SR
IČO: 00 491 870
IČ DPH: SK 2020 887 022
Zastúpený: Mgr. Michaela Mišková, poverená výkonom funkcie riaditeľky

IBAN: SK04 5600 0000 0018 0570 7008

(ďalej len „**Prenajíateľ**“);

a

Nájomca: Slovenská olympijská marketingová a.s.
Sídlo: Junácka 6, 831 04 Bratislava, Slovenská republika

IČO: 35 801 549
IČ DPH: SK2020281560
Zastúpený: Ing. Daniel Líška, predseda predstavenstva
Mgr. Dominika Šmihulová, člen predstavenstva
Zapísaná: v Obchodnom registri Mestského súdu Bratislava III, oddiel Sa,
vložka číslo 2611/B

IBAN: SK21 1100 0000 0026 26116143

(ďalej len „**Nájomca**“)

(Prenajíateľ a Nájomca môžu byť ďalej individuálne označovaní aj ako „Zmluvná strana“ alebo spoločne ako „Zmluvné strany“)

PREAMBULA

NAKOŤKO Prenajímateľ je správcom Nehnutelnosti nachádzajúcej sa v katastrálnom území Nové Mesto, obec Bratislava, okres Bratislava (tak, ako je definovaná v článku 2 ods. 2.1 Zmluvy);

NAKOŤKO sa Nájomca v spolupráci so Slovenským olympijským výborom podieľa na príprave Olympijského festivalu na Kuchajde, ktorého súčasťou má byť prezentácia olympijských športov a za týmto účelom má Nájomca záujem zrealizovať skatepark, a to formou stavebných úprav povrchu jestvujúcej nevyužívanej účelovej cesty na pozemku registra „C“ KN parc. č. 15120/1 v areáli Kuchajda;

DOHODLI SA Zmluvné strany na nasledovnom:

1 PREDMET ZMLUVY

Predmetom Zmluvy je dohoda Zmluvných strán o podmienkach nájmu Nehnutelnosti uvedenej v článku 2 tejto zmluvy, ktorá je v správe Prenajímateľa Nájomcom.

2 PODMIENKY NÁJMU

- 2.1 Prenajímateľ je správcom nehnuteľnosti – pozemku registra C KN parc. č. 15120/1, ostatná plocha, o výmere 9917 m², v katastrálnom území Nové Mesto, obec Bratislava-Nové Mesto, okres Bratislava III, zapísaného na LV č. 2382 v katastri nehnuteľností vedenom Okresným úradom Bratislava, katastrálnym odborom (ďalej len „pozemok“), na časti ktorého je umiestnená stavba účelovej cesty (ďalej len „stavba“) (pozemok so stavbou špecifikované v tomto odseku Zmluvy ďalej len ako „**Nehnutel'nost**“)
- 2.2 Prenajímateľ týmto prenecháva Nájomcovi a Nájomca si týmto berie do nájmu časť Nehnutelnosti v rozsahu 217 m² podľa grafickej prílohy, ktorá je neoddeliteľnou súčasťou tejto Zmluvy ako Príloha č. 1 (ďalej len „**Predmet nájmu**“). Predmet nájmu je v Prílohe č. 1 vyznačený priemetom na katastrálnu mapu a odlišený farebným šrafovaním.
- 2.3 Predmet nájmu berie Nájomca do nájmu za účelom :
 - i) realizácie stavebných úprav stavby v zmysle Projektovej dokumentácie „Skatepark Kuchajda“ vypracovanej Ing. Petrom Šoltésom pre YARD PRO s. r. o. datovanej 05/2024, ktorá tvorí neoddeliteľnú súčasť tejto Zmluvy ako Príloha č. 2 a podľa Prílohy č. 1, a s tým súvisiacich terénnych úprav; a
 - ii) vstupu osobami, vrátane tretích osôb, ktoré budú pre Nájomcu zabezpečovať predmetné činnosti, a vjazdu technickými zariadeniami a dopravnými prostriedkami na Predmet nájmu za účelom stavebných prác.
(ďalej ako „**Účel nájmu**“)
- 2.4 Prenajímateľ týmto udeľuje svoj súhlas s nájmom Predmetu nájmu na Účel nájmu, pre účely konaní vedených podľa Zákona č. 50/1976 Zb. o územnom plánovaní a stavebnom poriadku (stavebný zákon) v platnom znení.

3 DOBA NÁJMU

- 3.1 Prenajímateľ prenecháva do nájmu Nájomcovi Predmet nájmu za podmienok uvedených v Zmluve na dobu **určitú**, ktorá sa začína dňom nadobudnutia účinnosti tejto Zmluvy a končí dňom odovzdania Predmetu nájmu po zrealizovaní stavebných úprav stavby správcovi Nehnutelnosti. Zmluvné strany sa dohodli, že toto obdobie nebude trvať dlhšie ako sedem (7) mesiacov (ďalej len „**Doba nájmu**“).

4 NÁJOMNÉ

- 4.1 Nájomca sa zaväzuje zaplatiť Prenajímateľovi za užívanie Predmetu nájmu nájomné vo výške **1 EUR/m²** (slovom jedno euro za meter štvorcový) mesačne za plochu 217 m² čo predstavuje sumu **217 EUR** (slovom: dvestosedemnásť eur) mesačne (ďalej len „**Nájomné**“).
- 4.2 Zmluvné strany sa dohodli na úhrade Nájomného v celosti po uplynutí Doby nájmu na základe vystavenej faktúry Prenajímateľa s vyčíslením Nájomného a uvedením platobných podmienok. Zmluvné strany sa dohodli na splatnosti faktúry pätnásť (15) dní. Zmluvné strany sa dohodli na úhrade bankovým prevodom v prospech účtu Prenajímateľa uvedeného v záhlaví tejto Zmluvy. V prípade, že nájomný vzťah založený touto Zmluvou bude trvať časť kalendárneho mesiaca, vypočíta sa Nájomné za tento mesiac alikvotne podľa počtu dní, v ktorých v danom kalendárnom mesiaci nájomný vzťah založený touto Zmluvou trval.

5 PRÁVA A POVINNOSTI ZMLUVNÝCH STRÁN

- 5.1 Nájomca sa zaväzuje, že bude znášať akékoľvek a všetky odôvodnené náklady, výdavky a investície spojené s realizáciou stavebných prác súvisiacich s Účelom nájmu na Predmete nájmu v súlade s podmienkami Zmluvy. Zmluvné strany sa dohodli, že Nájomca po skončení nájmu nebude od Prenajímateľa požadovať protihodnotu toho, o čo sa zvýšila hodnota Predmetu nájmu.
- 5.2 Prenajímateľ sa zaväzuje, že umožní Nájomcovi v nevyhnutnom rozsahu prístup k Predmetu nájmu cez zvyšné časti Nehnutelností tak, aby Nájomca mohol realizovať stavebné práce a užívať Predmet nájmu na účel a spôsobom uvedeným v Zmluve, vrátane prístupu použitím potrebných mechanizmov.
- 5.3 Zmluvné strany sú povinné si navzájom poskytnúť primeranú súčinnosť, ktorú možno od každého z nich spravodlivo požadovať za účelom splnenia predmetu a účelu Zmluvy.
- 5.3.1 Nájomca je povinný oznámiť Prenajímateľovi termín začiatku a ukončenia stavebných prác.

6 TRVANIE ZMLUVY

6.1 Zmluvné strany sa dohodli, že Zmluva sa uzatvára na dobu určitú, ktorá je zhodná s Dobou nájmu uvedenou v článku 3 tejto Zmluvy.

6.2 Zmluvné strany sú oprávnené odstúpiť od tejto Zmluvy doručením písomného odstúpenia druhej Zmluvnej strane za nasledovných podmienok:

Prenajímateľ je oprávnený od zmluvy odstúpiť, ak Nájomca napriek písomnej výzve doručenej od Prenajímateľa, užíva Predmet nájmu iným ako dohodnutým spôsobom (článok 2 ods. 2.3 Zmluvy);

a

Nájomca je oprávnený odstúpiť od zmluvy, ak bude Predmet nájmu odovzdaný v stave nespôsobilom na dohodnuté užívanie (článok 2 ods. 2.3 Zmluvy) alebo ak sa stane nespôsobilým na dohodnuté užívanie neskôr bez toho, aby Nájomca porušil svoje povinnosti.

6.3 Zmluvné strany sa dohodli, že odstúpenie od Zmluvy nadobúda účinnosť dňom jeho doručenia druhej Zmluvnej strane a Zmluva sa zrušuje od tohto dňa a nie od jej počiatku.

7 SPOLOČNÉ A ZÁVEREČNÉ USTANOVENIA

7.1 Zmluvné strany sú viazané prejavmi svojej vôle urobenými v Zmluve a vyhlasujú, že ich zmluvná voľnosť nie je ničím obmedzená, že majú právo nakladať s Predmetom nájmu, Zmluva vyjadruje ich slobodný a vážny úmysel, súhlasia s jej obsahom, zmluvné prejavy sú im dostatočne zrozumiteľné a určité a právny úkon je urobený v predpísanej forme.

7.2 V prípade, že ktorékoľvek z ustanovení Zmluvy bude súdom alebo príslušným štátnym orgánom z akéhokoľvek dôvodu vyhlásené za právne chybné, neplatné alebo nedostatočné, alebo nastane iná právna skutočnosť, ktorá zabráni vzniku, prípadne spôsobí obmedzenie alebo zánik ktoréhokoľvek z práv Zmluvných strán, Zmluvné strany sa zaväzujú bez zbytočného odkladu uzavrieť dodatok k Zmluve v písomnej forme, za účelom odstránenia takéhoto stavu tak, aby predmet a účel Zmluvy boli naplnené.

7.3 Zmluva nadobúda platnosť dňom jej podpisu oboma zmluvnými stranami a účinnosť dňom nasledujúcim po dni jej zverejnenia v Centrálnom registri zmlúv podľa ustanovenia § 5a zákona č. 211/2000 Z. z. o slobodnom prístupe k informáciám a o zmene a doplnení niektorých zákonov v znení neskorších predpisov v súlade s ustanovením § 47a Občianskeho zákonníka.

- 7.4 Zmluva je vyhotovená v slovenskom jazyku v štyroch (4) rovnopisoch, z ktorých dva (2) prevezme Nájomca a dva (2) Prenajímateľ.
- 7.5 Zmluvné vzťahy vyplývajúce zo Zmluvy sa riadia v častiach neupravených Zmluvou príslušnými ustanoveniami platných právnych predpisov Slovenskej republiky. V prípade akýchkoľvek sporov, ktoré vzniknú v budúcnosti medzi Zmluvnými stranami alebo vo vzťahu k tretím osobám pri plnení Zmluvy, sa Zmluvné strany zaväzujú riešiť ich prednostne vo vzájomnej súčinnosti a vzájomným rokovaním za účelom dosiahnutia zmiery v spornej otázke. V prípade, ak sa tieto spory Zmluvným stranám nepodarí vyriešiť vzájomným rokovaním, predložia ich na rozhodnutie príslušnému súdu so sídlom v Slovenskej republike.
- 7.6 Neoddeliteľnú súčasť tejto Zmluvy tvoria prílohy:
- Príloha č. 1 – grafické znázornenie umiestnenia skateparku
Príloha č. 2 – technický návrh riešenia skateparku

V Bratislave, dňa 2024

V Bratislave, dňa 2024

Nájomca
Slovenská olympijská marketingová a.s.

Prenajímateľ
EKO – podnik VPS

Ing. Daniel Liška

Mgr. Michaela Mišková
poverená výkonom funkcie riaditeľky

Mgr. Dominika Šmihulová

ZELEŇ

JESTVUJÚCA SPEVNENÁ PLOCHA
PARKOVANIE

15120/2

ZELEŇ

15120/1

TOMAŠÍKOVÁ ULICA
ELEKTRIČKOVÁ TRAT'
TOMAŠÍKOVÁ ULICA

ZELEŇ

JESTVUJÚCI CHODNÍK

6000

RIEŠENÝ SKATEPARK

37160

35160

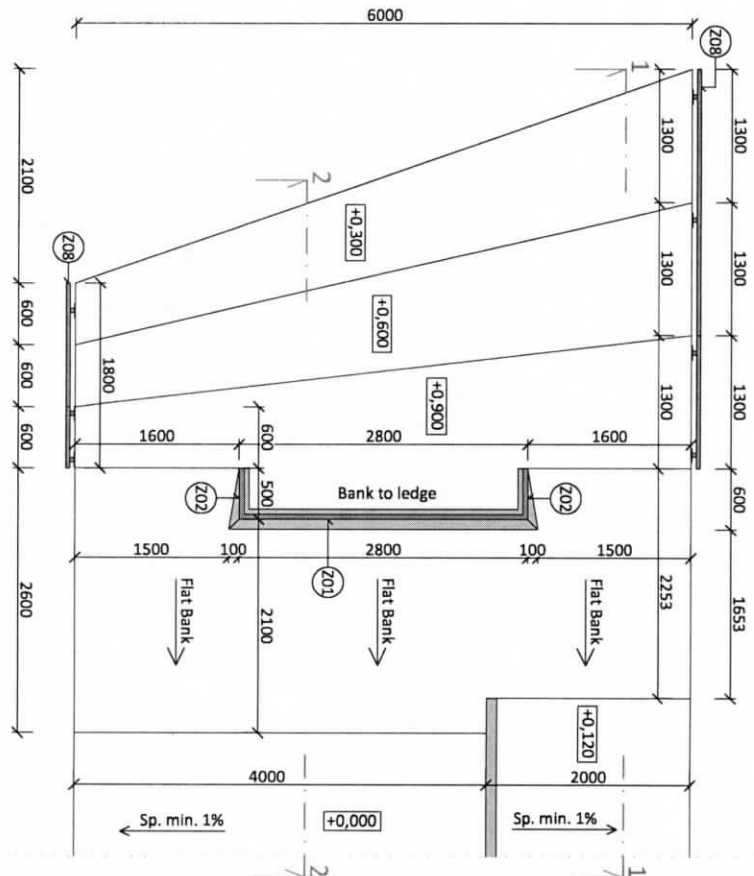
6000

ZELEŇ

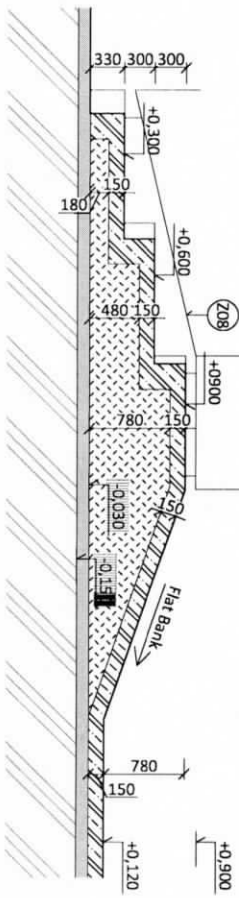
ZELEŇ
JESTVUJÚCI CHODNÍK
JESTVUJÚCA KOMUNIKÁCIA

JAZERO
KUCHAJDA

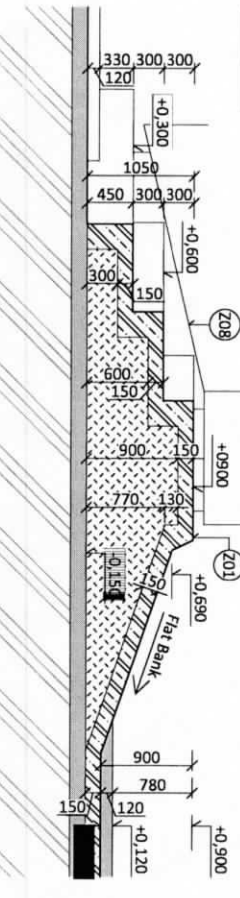
Prekážka č. 1



Rez 1-1



Rez 2-2



LEGENDA ZNAČENÍ

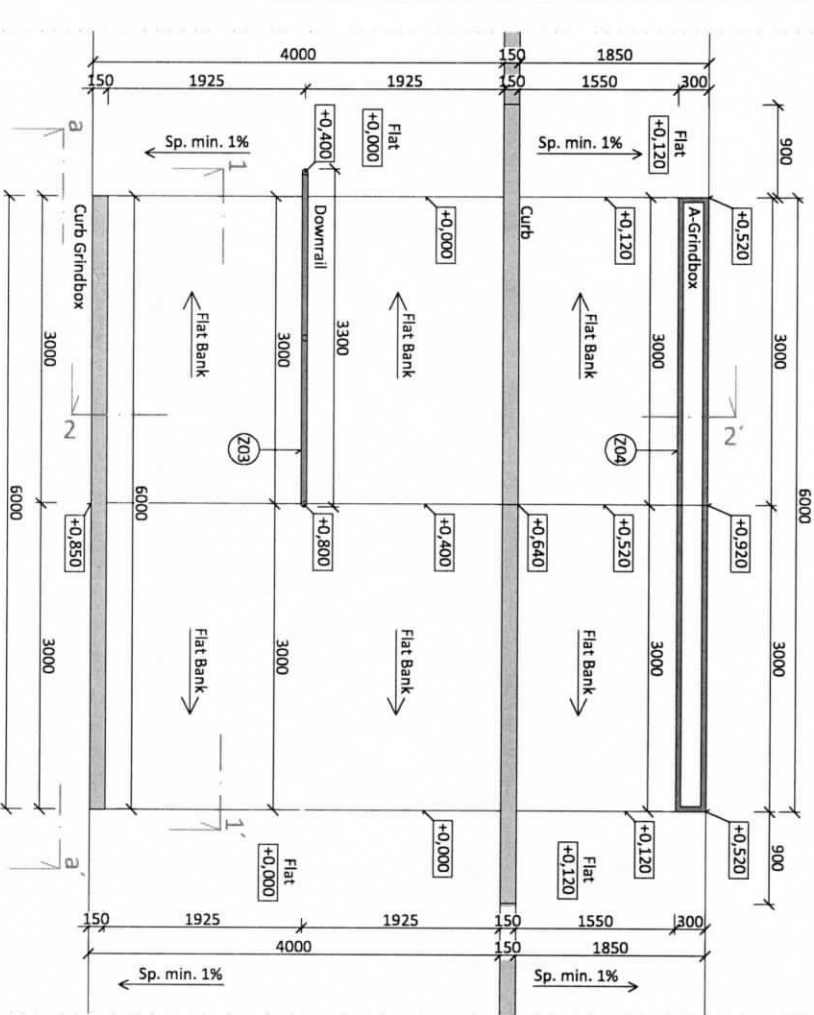
- (Z1) Ocelová plochá pásovina RS 50x4 mm s navarenými ocelovými trhmi pre kotvenie do železobetónovej dosky, dl. 25,7 m (BANK TO LEDGE)
 - (Z2) Ocelová plochá pásovina RS 50x4 mm s navarenými ocelovými trhmi pre kotvenie do železobetónovej dosky, dl. 0,50 m (BANK TO LEDGE)
 - (Z8) Ocel' zabradlie z uzavretých jaklových profilov s vybitou z ocel' pásoviny vo výške min. 900mm od hrany hladenej bet. dosky, kotvené do bočnej strany hladenej bet. dosky opatrené šiarinkom a PU farbou (výber podľa investora), konečný rozmer a tvar sú určené priamo na stavbe
- Betón triedy C30/37, XC4, XF4, XA1 Dmax=16, d 0,4, S3
Oceľ B500B, Krytie výstuže 35mm

POZNÁMKY

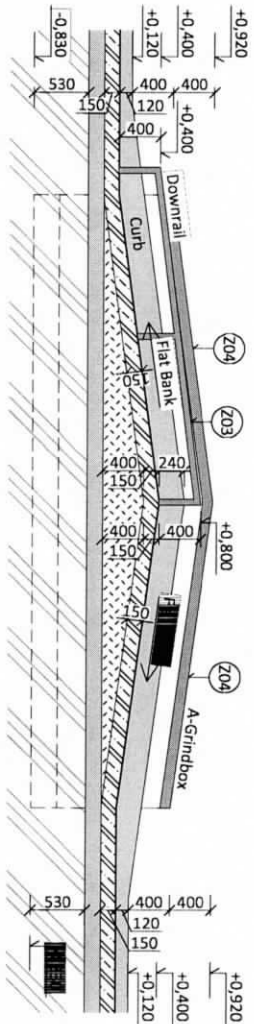
- PROJEKT NENAHŔADZA VÝROBNÚ DOKUMENTÁCIU ZHOTOVITEĽA STAVBY
- ZHOTOVITEĽ MOŽE UPRAVIŤ TVAR PRVKOV POČAS REALIZÁCIE PO ODSÚHLASENÍ PROJEKTANTOM
- PRI REALIZÁCI JE NUTNÉ DODRŽAŤ ZÁKONNÉ, TECHNICKÉ NORMY A PŘEDPISY
- NAVRHOVANÉ MATERIÁLY A VÝROBKY SÚ REFERENČNÉ, V PŘÍPADE ZMENY JE POTREBNÉ ZACHOVAŤ TECHNICKÉ PARAMETRE A KVALITU
- PŘED REALIZÁCIU JE NUTNÉ VYTYČIŤ VŠETKY SIETE NA POZEMKU
- KONŠTRUKCIE SO ZAKLADOM V NEZÁMRANEJ HĺBKE JE NUTNÉ OD ŽELEZOBETÓNOVEJ DOSKY ODDILATOVAŤ I
- VŠETKY OCELOVÉ PRVKY MUSIA BŤ OPATRENÉ ZÁRIVYM POZINKOM
- STAVBU MUSÍ REALIZOVAŤ FIRMA KTORÁ MÁ SKÚSENOSŤI S REALIZÁCIU INÝCH SKATEPARKOV A SKÚSENOSŤI SO STROJOVO A RUCNE HLADENÝM BETÓNOM
- PŘE NÁŠP VVVÝŠENEJ PLOCHY SKATEPARKU A PŘEKÁŽOK JE MOŽNÉ POUŽIŤ DŘIVENÝ BETÓN Z PŮVODNEJ BETÓNOVEJ PLOCHY
- POŽADOVANÉ PARAMETRE PŘE ZÁŤAŽOVÁCIU SKÚŠKU Edeř.2 = 40MPa.
- ZAKLADOVÚ ŠKARU JE POTREBNÉ PŘEBRÁŤ SO STATIKOM
- VŠETKY PRVKY MUSIA SPĽNAŤ NORMU STN EN 14974:2019-11
- BETÓNOVÁ PLOCHA MUSÍ BŤ DILATOVANÁ MIN. 4 3x3m, STYK BETÓNOVEJ PLOCHY A PŘEKÁŽOK MUSÍ BŤ DILATOVANÝ
- SKATEPARK JE NAVRHOVANÝ NA PŮVODNEJ KOMUNIKÁCI A CHODNIKU O CELKOVEJ ŠÍRKE 6,0 m PRI DODRŽANÍ PODMIENKY ÚNOSNOSŤI PODKĽADU. PŘED ZAČATÍM PŮRAC JE NUTNÉ VYKONAŤ MIN. 3 SONDY NA CELE DĺŽKE SKATEPARKU, T.J. VYBĽAŤ JESTVUJÚCU KOMUNIKÁCIU (BETÓNOVU/ASFAĽTOVU) O ROZMERE 500x500mm, NÁSLEDNE VYHOTOVIŤ DYNAMICKÚ SKÚŠKU A SKONTROLOVAŤ ÚNOSNOSŤ PODŁOŽIA. MIN. HODNOTA Edeř.2 = 40MPa I KTORÁ MUSÍ BŤ DODRŽANÁ I

GENERALNÝ PROJEKTANT	YARD PRO, s.r.o. Lamačská cesta 69 841 03 Bratislava yardpro@yardpro.sk www.yardpro.sk	PEČIATKA	
INVESTOR	Slovenská olympijska marketingová a.s. Junáčka 2951/6 831 04 Bratislava - mestská časť Nové Mesto		
NÁZOV PROJEKTU	Skatepark Kuchajda	PARÉ	SEVERKA
MIESTO STAVBY	p.č. 15120/1 k.ú. Nové Mesto (804690), obec Bratislava - Nové Mesto		
ZODPOVEDNÝ PROJEKTANT	Ing. Peter Šoltés autorizovaný stavebný inžinier - 1996 *I1	DÁTUM	FORMÁT
HLAVNÝ INŽINIER PROJEKTU	Ing. Jakub Halikovič	05/2024	2x44
VYPRACOVAL	Matej Kamenčík	STAVEBNÝ OBL. SO 01	MIERKA 1:50
OBSAH VÝKRESU	PŘEKÁŽKA č. 1	STUPEŇ PD DSP	ČÍSLO VÝKRESU 04

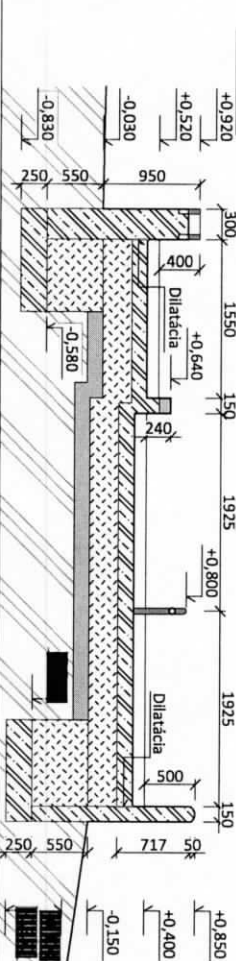
Prekážka č. 2



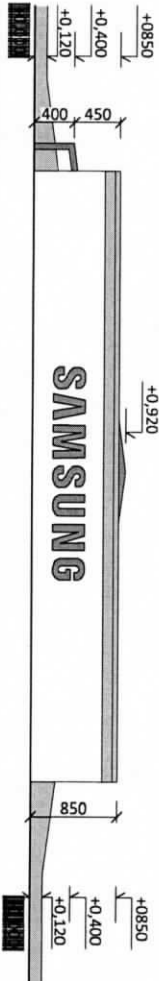
Rez 1-1



Rez 2-2



Pohľad a-a



LEGENDA ZNAČENÍ

- (Z) Ocelový kruhový profil CHS 60,4x4 mm, dĺ. 3,30 m, v. 0,40m (DOWNRAIL)
- (Z9) Ocelový uzavretý profil RHS 100x50x4mm s navarenými oceľovými tržmi pre kotvenie do železobetónovej dosky, dĺ. 12,4 m (GRINDBOX)

Betón triedy C30/37, XC4, XF4, XA1 Dmax=16, d1,0,4, S3, Oceľ B500B, Krytie výstuže 35mm

POZNÁMKY

- PROJEKT NENAHŔADZA VÝROBNÚ DOKUMENTÁCIU ZHOTOVITEĽA STAVBY
- ZHOTOVITEĽ MÔŽE UPRAVIŤ TVAR PRVKOV POČAS REALIZÁCIE PO ODSÚHLASENÍ PROJEKTANTOM
- PRI REALIZÁCIÍ JE NUTNÉ DODRŽAŤ ZÁKON, TECHNICKÉ NORMY A PREDPISY
- NAVRHOVANÉ MATERIÁLY A VÝROBKY SÚ REFERENČNÉ, V PRÍPADE ZMENY JE POTREBNÉ ZACHOVAŤ TECHNICKÉ PARAMETRE A KVALITU
- PRED REALIZÁCIOU JE NUTNÉ VYTVÝČIŤ VŠETKY SIETE NA POZEMKU
- KONŠTRUKCIE SO ZÁKLADOM V NEZÁMRZNEJ HĽBKE JE NUTNÉ OD ŽELEZOBETÓNovej DOSKY ODDILATOVAŤ!
- VŠETKY OCEĽOVÉ PRVKY MUSIA BYŤ OPAĽNÉ ŽIVINNÝM POZIKOM
- STAVBU MUSI REALIZOVAŤ FIRMA KTORÁ MÁ SKÚSENOSŤ S REALIZÁCIOU INÝCH SKATEPARKOV A SKÚSENOSŤ SO STROJOU A RUČNE HĽADENÝM BETÓNOM
- PRE NÁŠY VYVÝŠENÉ PLOCHY SKATEPARKU A PREKÁŽOK JE MOŽNÉ POUŽIŤ DREVENÝ BETÓN Z PŮVODNEJ BETÓNovej PLOCHY
- POŽADOVANÉ PARAMETRE PRE ZAŤAŽOVACIU SKÚŠKU Edeř.2 = 40MPa.
- ZÁKLADOVÚ SKÁRU JE POTREBNÉ PŘEBRÁŤ SO STATIKOM
- VŠETKY PRVKY MUSIA SPRÁŤAŤ NORMU STN EN 14974:2019-11
- BETÓNOVÁ PLOCHA MUSI BYŤ DILATOVANÁ MIN. 3 x 3m, STYK BETÓNovej PLOCHY A PREKÁŽOK MUSI BYŤ DILATOVANÝ
- SKATEPARK JE NAVRHOVANÝ NA PŮVODNEJ KOMUNIKÁCIÍ A CHODNÍKU O CELKOVEJ ŠÍRKE 6,0 m PRI DODRŽANÍ PODMIENKY ÚNOSNOSTI PODKLADU. PRED ZÁČATÍM PRÁČ JE NUTNÉ VYKONAŤ MIN. 3 SONDY NA CEĽI DĹŽNE SKATEPARKU, T.J. VYBÚRAŤ JESTVUJUCIU KOMUNIKÁCIU (BETÓNOVU/ASFALTOVU) O ROZMERE 500x500mm, NÁSLEDNÉ VYHOTOVIŤ DYNAMICKU SKÚŠKU A SKONTROLOVAŤ ÚNOSNOSŤ PODLOŽIA. MIN. HODNOTA Edeř.2 = 40MPa! KTORÁ MUSI BYŤ DODRŽANÁ!

GENERÁLNY PROJEKTANT

YARD PRO, s.r.o.
Lamačská cesta 69
841 03 Bratislava
yardpro@yardpro.sk
www.yardpro.sk



yardpro@sk

INVESTOR

Slovenská olympijska marketingová a.s.
Junáčka 2951/6
831 04 Bratislava - mestská časť Nové Mesto

NÁZOV PROJEKTU

Skatepark Kuchajda

MIESTO STAVBY

p.č. 15120/1
k.ú. Nové Mesto (804690), obec Bratislava - Nové Mesto

ZODPOVEDNÝ PROJEKTANT

Ing. Peter Šoltes
autORIZOVANÝ STAVEBNÝ INŽINIER - 1996-11

HĽAVNÝ INŽINIER PROJEKTU

Ing. Jakub Halkovič

VYPRACOVAL

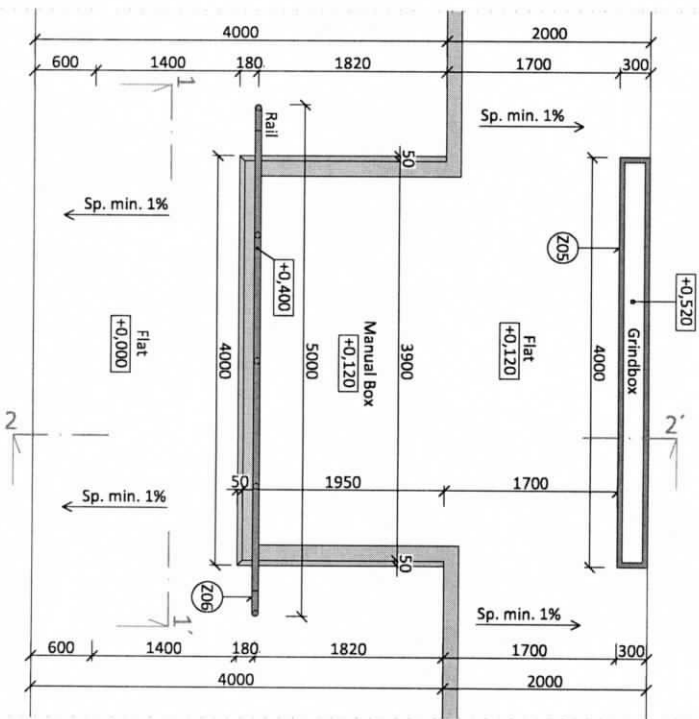
Marek Kamenčík

OBŠAH VÝKRESU

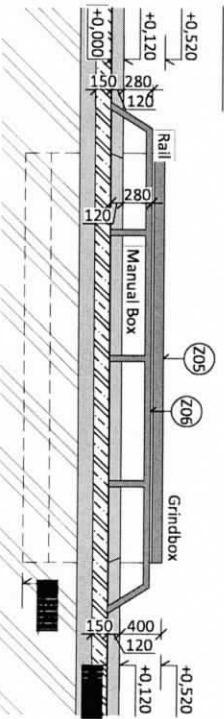
PREKÁŽKA č. 2

NÁZOV PROJEKTU	PARÉ	SEVERKA
Skatepark Kuchajda		
MIESTO STAVBY		
ZODPOVEDNÝ PROJEKTANT		
HĽAVNÝ INŽINIER PROJEKTU		
VYPRACOVAL		
OBŠAH VÝKRESU		
	DATUM	FORMÁT
	05/2024	2xA4
	STAVEBNÝ OBJ.	MIERKA
	SO 01	1:50
	STUPEŇ PD	ČÍSLO VÝKRESU
	DSP	05

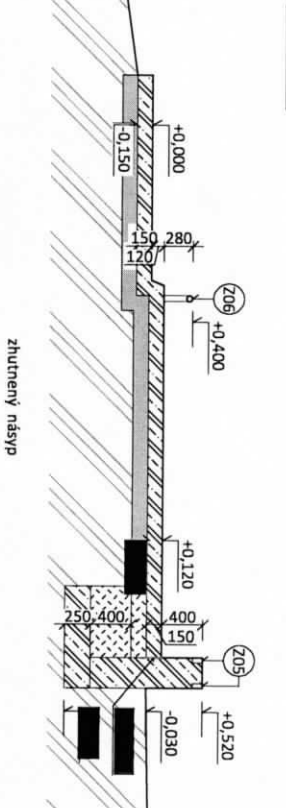
Prekážka č. 3



Rez 1-1'



Rez 2-2'



LEGENDA ZNAČENÍ

- (25) Ocelový uzavretý profil RHS 100x50x4mm s navarenými ocelovými tržmi pre kotvenie do železobetónovej dosky, dl. 8,40m (GRINDBOX)
 - (26) Ocelový kruhový profil CHS 60,4x4 mm, dl. 5,50 m, v. 0,40m (RAIL)
- Betón triedy C30/37, XC4, XF4, XA1 Dmax=16, d1,0,4, S3, Ocel' B500B, Krytie výstuže 35mm

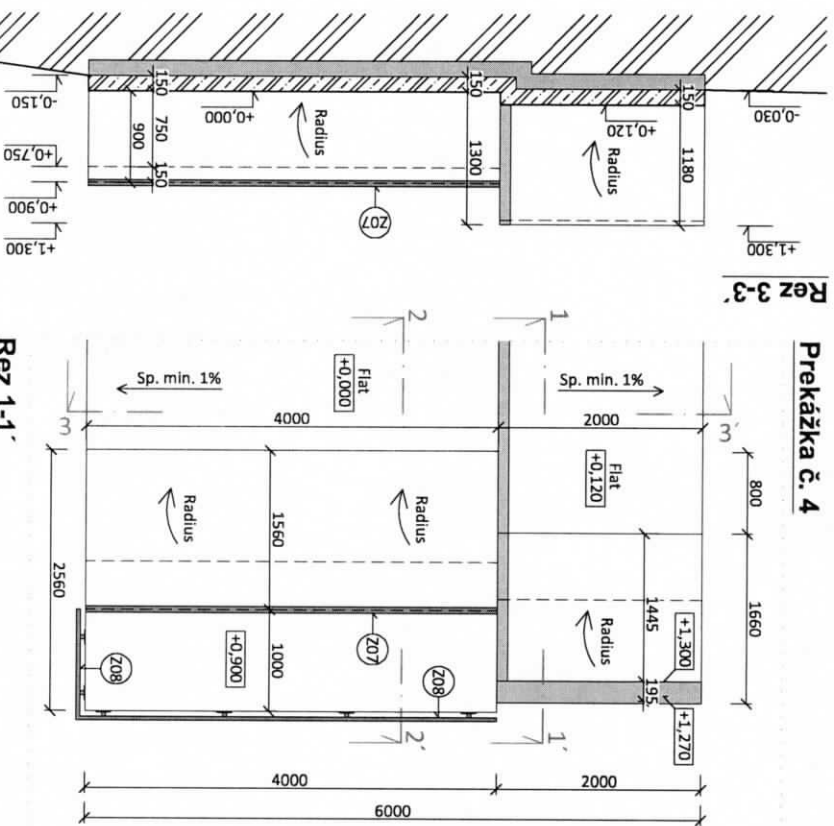
POZNÁMKY

- PROJEKT NEHAHŔADZA VÝROBNÚ DOKUMENTÁCIU ZHOTOVITEĽA STAVBY
- ZHOTOVITEĽ MOŽE UPRAVIŤ TVAR PRVKOV POČAS REALIZÁCIE PO ODSÚHLASENÍ PROJEKTANTOM
- PRI REALIZÁCI JE NUTNÉ DODRŽAŤ ZÁKON, TECHNICKÉ NORMY A PREDPISY
- NAVRHOVANÉ MATERIÁLY A VÝROBKY SÚ REFERENČNÉ, V PRÍPADE ZMENY JE POTREBNÉ ZACHOVAŤ TECHNICKÉ PARAMETRE A KVALITU
- PRED REALIZÁCIOU JE NUTNÉ VYTYČIŤ VŠETKY SIETE NA POZEMKU
- KONŠTRUKCIE SO ZAKLADOM V NEZAMŔAZNEJ HLĽBE JE NUTNÉ OD ŽELEZOBETÓNovej DOSKY ODDILATOVAŤ!
- VŠETKY OCEĽOVÉ PRVKY MUSIA BYŤ OPATRENÉ ŽIARIVÝM POZINKOM
- STAVBU MUSÍ REALIZOVAŤ FIRMA KTORÁ MÁ SKÚSENOSŤI S REALIZÁCIOU INÝCH SKATEPARKOV A SKÚSENOSŤI SO STROJOVO A RÚČNE HLADENÝM BETÓNOM
- PRED NÁŠYP VVVÝŠENEJ PLOCHY SKATEPARKU A PREKÁŽOK JE MOŽNÉ POUŽIŤ DRVENÝ BETÓN Z PŮVODNEJ BETÓNovej PLOCHY
- POZADOVANÉ PARAMETRE PRE ZATŔAŽOVACIU SKÚŠKU Eder'2 = 40MPa.
- ZAKLADOVÚ SKÁRU JE POTREBNÉ PŘEBRAŤ SO STÁTIKOM
- VŠETKY PRVKY MUSIA SPĽÁKAŤ NORMU STN EN 14974:2019-11
- BETÓNOVÁ PLOCHA MUSÍ BYŤ DILATOVANÁ MIN. 4 3x3m, STYK BETÓNovej PLOCHY A PREKÁŽOK MUSÍ BYŤ DILATOVANÝ
- SKATEPARK JE NAVRHOVANÝ NA PŮVODNEJ KOMUNIKÁCIÍ A CHODNÍKU O CELKovej ŠÍRKE 6,0 m PRI DOORŽANÍ PODMIENKY ÚNOSNOSTI PODKLADU. PRED ZAČATÍM PRÁC JE NUTNÉ VYKONÁŤ MIN. 3 SONDY NA CELEJ DĺŽKE SKATEPARKU, T.J. VYBÚRAŤ JESTVUJÚCU KOMUNIKÁCIU (BETÓNOVÚ/ASFAĽTOVÚ) O ROZMERE 500x500mm, NÁSLEDNE VYHOTOVÍŤ DYNAMICKÚ SKÚŠKU A SKONTROLOVAŤ ÚNOSNOSŤ PODLOŽIA. MIN. HODNOTA Eder'2 = 40MPa! KTORÁ MUSÍ BYŤ DODRŽANÁ!

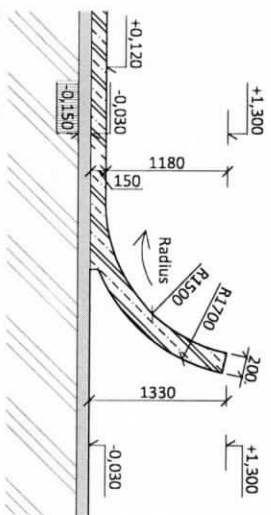
GENERALNÝ PROJEKTANT	YARD PRO, s.r.o. Lamačská cesta 69 841 03 Bratislava yardpro@yardpro.sk www.yardpro.sk	PEČIATKA	
INVESTOR	Slovenská olympijska marketingová a.s. Junáčka 2951/6 831 04 Bratislava - mestská časť Nové Mesto		
NÁZOV PROJEKTU	Skatepark Kuchajda	PARÉ	SEVERKA
MIESTO STAVBY	p.č. 15120/1 k.ú. Nové Mesto (804690), obec Bratislava - Nové Mesto		
ZODPOVEDNÝ PROJEKTANT	Ing. Peter Šoltés autorizovaný stavebný inžinier - 1996*11		
HLAVNÝ INŽINIER PROJEKTU	Ing. Jakub Halikovič	DÁTUM	FORMÁT
VYPRACOVAL	Matej Kamenčík	STAVEBNÝ OBL. MIERKA	1:50
OBSAH VÝKRESU	PREKÁŽKA č. 3	STUPEŇ PD	ČÍSLO VÝKRESU
		DSP	06

Prekážka č. 4

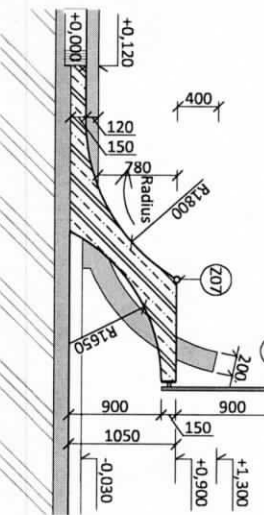
Rez 3-3



Rez 1-1



Rez 2-2





LEGENDA ZNAČENÍ

- (Z) Ocelový kruhový profil CHS 60, 4x4 mm s navarenými ocelovými tržmi pre kotvenie do železobetónovej dosky, dl. 4,0 m (RADUS)
 - (Z8) Ocel. zábradlie z uzavretých I-ovkových profilov s vyplňou z oceli pásovej vo výške min. 900mm od hrany hladenej bet. dosky, kotvené do bočnej strany hladenej bet. dosky opatrené žiarivým pozinkom a PU farbou (výber podľa investora), konečný rozmer a tvar sú určené priamo na stabe
- Betón tiehy C30/37, XC4, XF4, XA1 Dmax=16, c10,4, S3
Oceľ B500B, krytie výstuže 35mm

POZNÁMKY

- PROJEKT NENAHRÁDZA VÝROBNÚ DOKUMENTÁCIU ZHOTOVITEĽA STAVBY
- ZHOTOVITEĽ MŮŽE UPRAVIŤ TVAR PRVKOV POČAS REALIZÁCIE PO ODSUHLASENÍ PROJEKTANTOM
- PRI REALIZÁCIÍ JE NUTNÉ DODRŽAŤ ZÁKON, TECHNICKÉ NORMY A PREDPISY
- NAVRHOVANÉ MATERIÁLY A VÝROBKY SÚ REFERENČNÉ, V PRÍPADE ZMENY JE POTREBNÉ ZACHOVAŤ TECHNICKÉ PARAMETRE A KVALITU
- PRED REALIZÁCIOU JE NUTNÉ VYTRČIŤ VŠETKY SIETE NA POZEMKU
- KONŠTRUKCIE SO ZAKLADOM V NEZÁMRZNEJ HĺBKE JE NUTNÉ OD ŽELEZOBETÓNOVEJ DOSKY ODDILATOVAŤ!
- VŠETKY OCELOVÉ PRVKY MUSIA BYŤ OPATRENÉ ŽIARIVYM POZINKOM
- STAVBU MUSÍ REALIZOVAŤ FIRMA KTORÁ MÁ SKÚSEBNOSŤ S REALIZÁCIOU INÝCH SKATERPARKOV A SKÚSEBNOSŤ SO STROJOUVO A RÚČNE HLADENÝM BETÓNOM
- PRED NÁŠYP VYVÝŠENEJ PLOCHY SKATERPARKU A PREKÁŽOK JE MOŽNÉ POUŽIŤ DRVENÝ BETÓN Z PŮVODNEJ BETÓNOVEJ PLOCHY
- POŽADOVANÉ PARAMETRE PRE ZAŤAŽOVACIU SKÚŠKU Edaf:2 = 40MPa.
- ZAKLADOVU ŠKÁRU JE POTREBNÉ PŘEBRAŤ SO STATIKOM
- VŠETKY PRVKY MUSIA SPLŇAŤ NORMU STN EN 14974:2019-11
- BETÓNOVA PLOCHA MUSÍ BYŤ DILATOVANÁ MIN. 3x3m, STYK BETÓNOVEJ PLOCHY A PREKÁŽOK MUSÍ BYŤ DILATOVANÝ
- SKATERPARK JE NAVRHOVANÝ NA PŮVODNEJ KOMUNIKÁCIÍ A CHODNIKU O CELOVÝ ŠÍRKE 6,0 m PRI DODRŽANÍ PODMIENKY ÚNOSNOSTI PODKLADU. PRED ZAČATÍM PRÁCE JE NUTNÉ VYKONAŤ MIN. 3 SONDY NA CELE DĹŽKE SKATERPARKU, T.J. VYBURAŤ JEŠTĽUJÚCU KOMUNIKÁCIU (BETÓNOVÚ/ASFALTOVÚ) O ROZMERE 500x500mm, NÁSLEDNE VYHOTOVIŤ DYNAMICKÚ SKÚŠKU A SKONTROLOVAŤ ÚNOSNOSŤ PODKLÁ. MIN. HODNOTA Edaf:2 = 40MPa! KTORÁ MUSÍ BYŤ DODRŽANÁ!

GENERÁLNY PROJEKTANT YARD PRO, s.r.o. Lamačská cesta 69 841 03 Bratislava yardpro@yardpro.sk www.yardpro.sk	 yardproje@t	PEČIATKA
INVESTOR Slovenská olympijska marketingová a.s. Junáčka 2951/6 831 04 Bratislava - mestská časť Nové Mesto		
NÁZOV PROJEKTU Skatepark Kuchajda	PARÉ	SEVERKA
MIESTO STAVBY p.č. 15120/1 k.ú. Nové Mesto (804690), obec Bratislava - Nové Mesto		
ZODPOVEDNÝ PROJEKTANT Ing. Peter Šoltes autorizovaný stavebný inžinier - 1996*11		
HLAVNÝ INŽINIER PROJEKTU Ing. Jakub Halikovič	DÁTUM 05/2024	FORMÁT 2x44
VYPRACOVAL Matej Kamenčík	STAVEBNÝ OBL. SO 01	MIERKA 1:50
OBSAH VÝKRESU PREKÁŽKA č. 4	STUPEŇ PD DSP	ČÍSLO VÝKRESU 07