



* parc. reg. E č. 2227, 2512/114 a reg. C č. 506/2, 514/4 a 5663/13

Geometrický plán je podkladom na právne úkony, keď údaje doterajšieho stavu výkazu výmer sú zhodné s údajmi platných výpisov z katastra nehnuteľností

<p>GEODETICCA 3D WORKS Partizánska 1, 040 01 Košice</p>	Kraj Banskobystrický	Okres Banská Bystrica	Obec Banská Bystrica
	Kat. územie Banská Bystrica	Číslo plánu 443/2010	Mapový list č. Banská Bystrica 6-3/43
GEOMETRICKÝ PLÁN			
<i>vyznačenie vecného bremena na priznanie práva uloženia inžinierskych sietí na stavbe R1 Banská Bystrica - severný obchvat, obj. 630-01 Preložka VN prípojky pre TS v km 2.550 na *</i>			
Vyhotovil 12.2010	Meno: Ing. Monika Stolarová	Dňa:	Úradne overil Meno: ING LENKA ČÍLIKOVÁ
hranice boli v prírode označené nestabilizované		Náležiti	
podrobného merania (meračský náčrt) č. 4697			
bodov označených číslami a ostatné meračské uložené vo všeobecnej dokumentácii			

506/2

(2227)

5464/4

512/2
(2512/114)

512/68

563/81

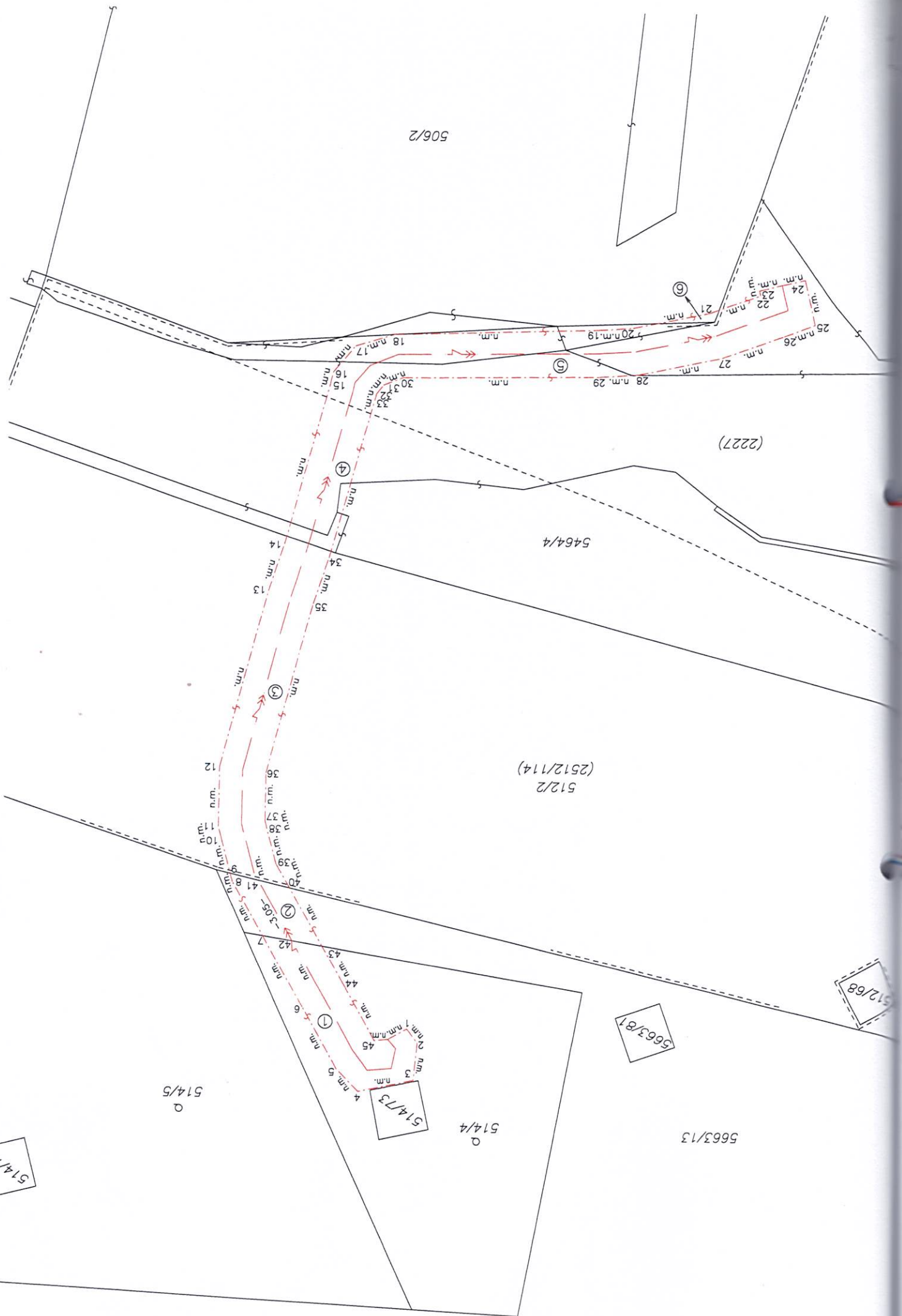
5663/13

514/5

514/73

514/4

514/1



1. Na osnovu izjava građana i drugih podataka, kao i podataka iz katastra, izdano je ovo zemljopisno snimanje.

VÝKAZ VÝMER

Doterajší stav

Strana 1

pzkn. vložky	listu vlastn. LV	Číslo parcely		Výmery		Druh pozemku	Diel číslo	k parcele číslo	Zmeny		Číslo parcely	Nový stav		Vlastník, (iná opráv. osoba) adresa, (sídlo)	
		PK KN-E	KN-C	ha	m ²				m ²	od parcely číslo		m ²	Výmery ha m ²		Druh pozemku
1159			514/4	135	záhrada	1			17						Doterajší
1159			5663/13	4780	ost.pl.	2			6						detto
6024		2512/114	(pôv. k.ú. Ban. Byst.)	2794	ost.pl.	3			30						detto
7749		2227	(pôv. k.ú. Ban. Byst.)	869	t.t.p.	4			13						detto
7640			506/2	6632	zast.pl.	5			41						detto
7640			506/2	6632	zast.pl.	6			1						detto
7640			506/2	6632	zast.pl.										Doterajší
1159			512/2	7046	ost.pl.										detto
1159			514/4	135	záhrada										detto
1159			5464/4	958	zast.pl.										detto
1159			5663/13	4780	ost.pl.										detto

Stav podľa registra C KN

Poznámka: Zriaďuje sa vecné bremeno podľa Zákona č. 656/2004 Z.z., § 36 ods. 7 písmeno a) v platnom znení v rozsahu vymedzenom ochranným pásmom o vzdialenosti 1,00 m na obe strany od osi trasy inžinierskej siete na parc. reg. E č. 2227, 2512/114 a reg. C č. 506/2, 514/4 a 5663/13 v prospech tretích osôb.

Legenda: kód spôsobu využívania

- 4 - pozemok, na ktorom sa pestuje zelenina, ovocie ...
- 22 - pozemok, na ktorom je postavená inžinierska stavba - cestná, miestna a účelová komunikácia, poľná cesta, chodník, nekryté parkovisko a ich súčasť
- 25 - pozemok, na ktorom je postavená ostatná inžinierska stavba a jej súčasť
- 37 - pozemok, na ktorom je postavená ostatná inžinierska stavba a jej súčasť