

VÝKAZ VÝMER

str. 1

Doterajší stav				Zmeny						Nový stav					
K žky	Číslo parcely		Výmera		Druh pozemku	Diel	k parcele číslo	m ²	od parcely číslo	m ²	Číslo parcely	Výmera		Druh pozemku	Vlastník, (iná opráv. osoba) adresa, (sídlo)
	PK	KN	ha	m ²								ha	m ²		
Stav právny je totožný s registrom C KN															
437		1566/1	1	6436	zast.pl.	1		1566/1	78		1566/1	1	6436	zast.pl. 20	Doterajší
437		1567		1497	zast.pl.	2		1567	8		1567		1497	zast.pl. 22	Doterajší
Spolu:			1	7933						86		1	7933		

Legenda: kód spôsobu využitia 20 Pozemok, na ktorom je postavená inžinierska stavba – železničná, lanová a iná dráha a jej súčasti
 22 Pozemok, na ktorom je postavená inžinierska stavba – cestná, miestna a účelová komunikácia, lesná cesta, poľná cesta, ...

Pozn.: Zriaďuje sa vecné bremeno na priznanie práva uloženia, údržby a rekonštrukcie inž. sietí (kanalizácia a vodovod) na pozemkoch 1566/1, 1567 v prospech Obce Michalová vo vyznačenom rozsahu.

d
294/1

d
294/2

A
292/3

Г
290

1563

Г
289

291

1-1.47-6-1.07-5-1.57-2

1566/1

-21.75-

-21.94-

-22.07-

-22.28-

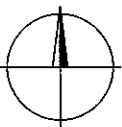
1567

4-1.42-8-1.06-7-1.52-3

107

A

И
102





Spoplatnené v zmysle zákona
NR SR č. 145/1995 Z.z.
o správnych poplatkoch

Geometrický plán je podkladom na právne úkony, keď údaje doterajšieho stavu výkazu výmer sú zhodné s údajmi platných výpisov z katastra nehnuteľností

Vytvoriteľ ACO-D, s.r.o. Dobrovo 31 Brezno 17 01 46001336	Kraj Banskobystrický	Okres Brezno	Obec Pohronská Polhora
	Kat. územie Pohronská Polhora	Číslo plánu 46001336-460/2021	Mapový list č. Tisovec 7-4/3
GEOMETRICKÝ PLÁN		<i>na zriadenie vecného bremena, práva uloženia, údržby a rekonštrukcie inž. sietí na parc. C-KN č.1633/1 a 1635</i>	
Vyhotovil	Autorizačne overil		

27.09.2021	Meno: Janka Šitarčíková	Dňa:
Ak hranice boli v prírode označené neboli stabilizované		I
Miesto podrobného merania (meračský náčrt) č. 854		
Hranice bodov označených číslami a ostatné meračské údaje sú uložené vo všeobecnej dokumentácii		

VÝKAZ VÝMER

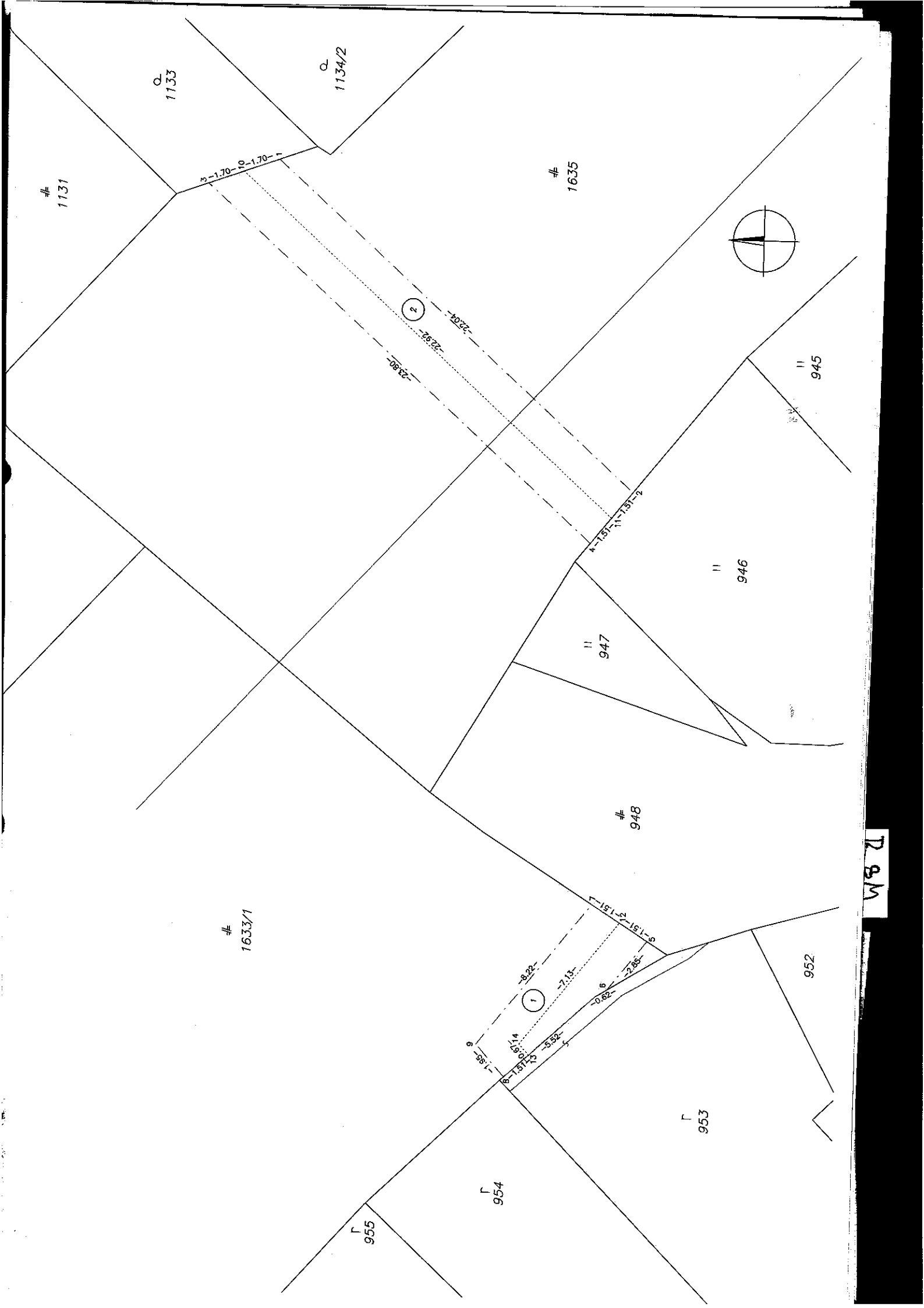
str. 1

Doterajší stav				Zmeny						Nový stav					
PK číslo	Číslo parcely		Výmera		Druh pozemku	Diel	k parcele číslo	m ²	od parcely číslo	m ²	Číslo parcely	Výmera		Druh pozemku	Vlastník, (iná opráv. osoba) adresa, (sídlo)
	PK	KN	ha	m ²								ha	m ²		
Stav právny je totožný s registrom C KN															
25		1633/1	1	9205	zast.pl.	1			1633/1	22	1633/1	1	9205	zast.pl. 20	Doterajší
25		1635	2	9572	zast.pl.	2			1635	69	1635	2	9572	zast.pl. 20	Doterajší
polu:			4	8777						91		4	8777		

Legenda: kód spôsobu využívania 20 Pozemok, na ktorom je postavená inžinierska stavba – železničná, lanová a iná dráha a jej súčasť

ozn.: Zriaďuje sa vecné bremeno na priznanie práva uloženia, údržby a rekonštrukcie inž. sietí (kanalizácia) v prospech Obce Pohronská Polhora vo vyznačenom rozsahu.

D. 20

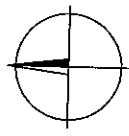


1131

Q 1133

Q 1134/2

1635



|| 945

|| 946

|| 947

948

1633/1

952

Γ 953

Γ 954

Γ 955

W 8 2

2

1

1.70-1.70

23.80

22.04

22.92

4-1.51

1-1.51

3-1.51

3-1.51

1.51

1.51

1.51

1.51

1.51

1.51

1.51

1.51

1.51

1.51

1.51

1.51

1.51

1.51

1.51

1.51

1.51

8.22

7.13

0.82

2.86

0.82

0.82

0.82

0.82

0.82

0.82

0.82

0.82

0.82

0.82

0.82

4

4

4

4

4

4

4

4

4

4

4

4

4

4

4

4

4

8

8

8

8

8

8

8

8

8

8

8

8

8

8

8

8

8

8

8

8

8

8

8

8

8

8

8

8

8

8

8

8

8

8

8

8

8

8

8

8

8

8

8

8

8

8

8

8

8

8

8

8

8

8

8

8

8

8

8

8

8

8

8

8

8

8

8

8

8

8

8

8

8

8

8

8

8

8

8

8

8

8

8

8

8

Spoplatnené v zmysle zákona
NR SR č. 145/1995 Z.z.
o správnych poplatkoch

D 8 M

Geometrický plán je podkladom na právne úkony, keď údaje doterajšieho stavu výkazu výmer sú zhodné s údajmi platných výpisov z katastra nehnuteľností.

Vyhotoviteľ CO-D, s.r.o. ul.ovo 31 Brezno 01 46001336	Kraj <i>Banskobystrický</i>	Okres <i>Brezno</i>	Obec <i>Pohronská Polhora</i>
	Kat. územie <i>Pohronská Polhora</i>	Číslo plánu <i>46001336-459/2021</i>	Mapový list č. <i>Tisovec 7-4/3</i>
GEOMETRICKÝ PLÁN		<i>na zriadenie vecného bremena, práva uloženia, údržby a rekonštrukcie inž. sietej na parc. C-KN č.1635</i>	

Vyhotovil		Autorizačne overil		Úradne overil
23.09.2021	Meno: <i>Janka Sitarčíková</i>	Dňa: <i>24.09.2021</i>	Meno:	Meno:

hranice boli v prírode označené
neboli stabilizované

pre podrobného merania (meračský náčrt) č.
853

Účty bodov označených číslami a ostatné meračské
sú uložené vo všeobecnej dokumentácii

VÝKAZ VÝMER

str. 1

Doterajší stav				Zmeny						Nový stav				
Číslo parcely	Výmera		Druh pozemku	Diel	k parcele číslo	m ²	od parcely číslo	m ²	Číslo parcely	Výmera		Druh pozemku	Vlastník, (iná opráv. osoba) adresa, (sídlo)	
	PK	KN								ha	m ²			ha
Stav právny je totožný s registrom C KN														
25		1635	2	9572	zast.pl.	1		1635	39	1635	2	9572	zast.pl. 20	Doterajší
26			2	9572					39		2	9572		

Legenda: kód spôsobu využívania 20 Pozemok, na ktorom je postavená inžinierska stavba – železničná, lanová a iná dráha a jej súčasti

Pozn.: Zriaďuje sa vecné bremeno na priznanie práva uloženia, údržby a rekonštrukcie inž. sietí (kanalizácia) v prospech Obce Pohronská Polhora vo vyznačenom rozsahu.

R. 8 M

Q
1167

Q
1168

1169

1267

II
1170

1-1.54-5-1.54-2

1635

Q
1495/1

-13.07-

-13.07-

-12.95-

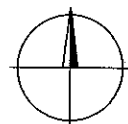
4-1.55-6-1.55-3

II
883/3

883/1

882

Q
6/2



R. S. M.