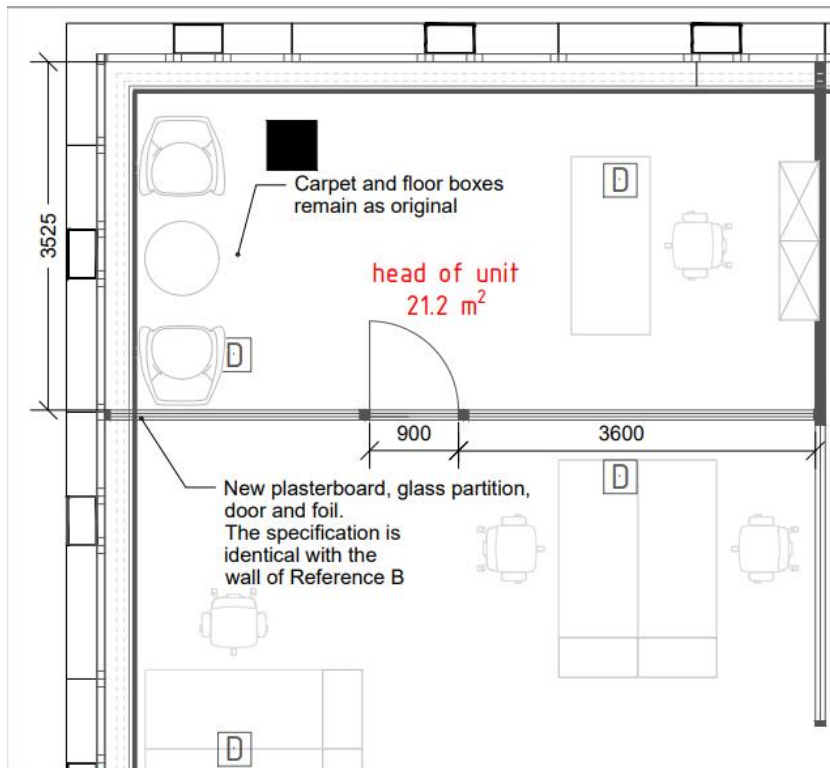


## Annex I-Alterations of the premises

### Alteration 1- New Head of Unit office - 14<sup>th</sup> floor

Location and concept layout of the proposed office (Detail A) with a brief description and an existing office on the same floor (Reference B) with a similar layout and specifications.

### 14th floor - revision



Detail A



Layout 14th floor



Photo of Reference B

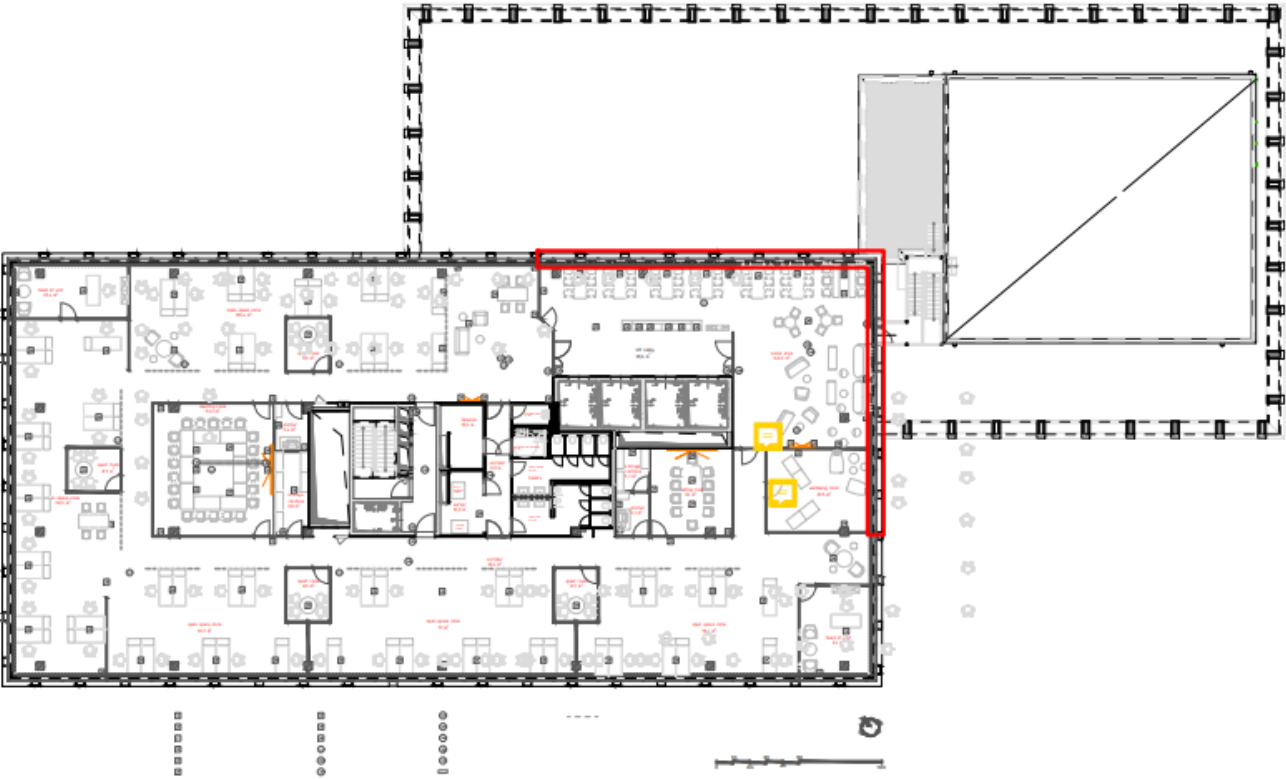
Alteration 2 - Electric blinds

Locations of the proposed electrical steering of existing window blinds marked by a red frame.

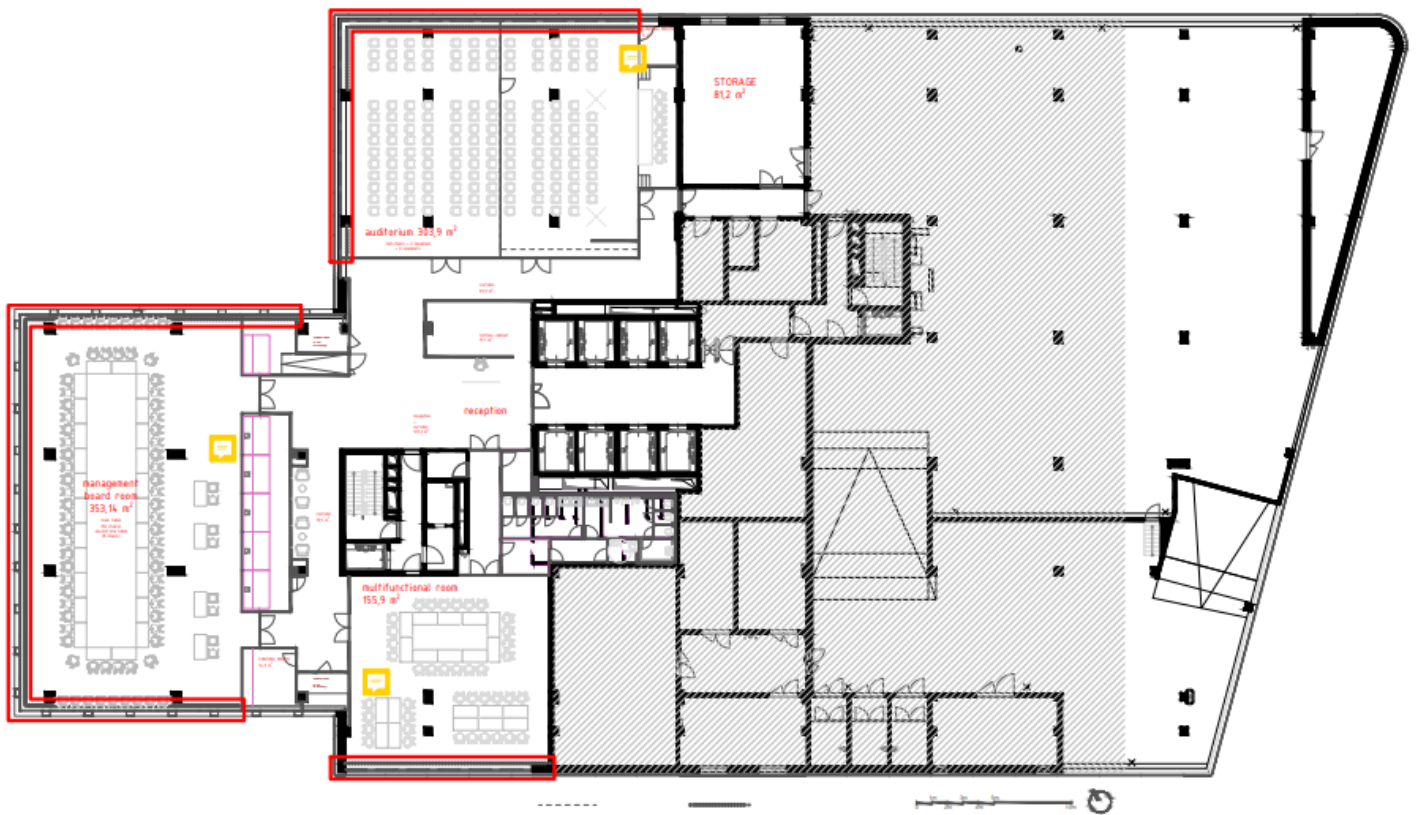
14<sup>th</sup> floor



13<sup>th</sup> floor

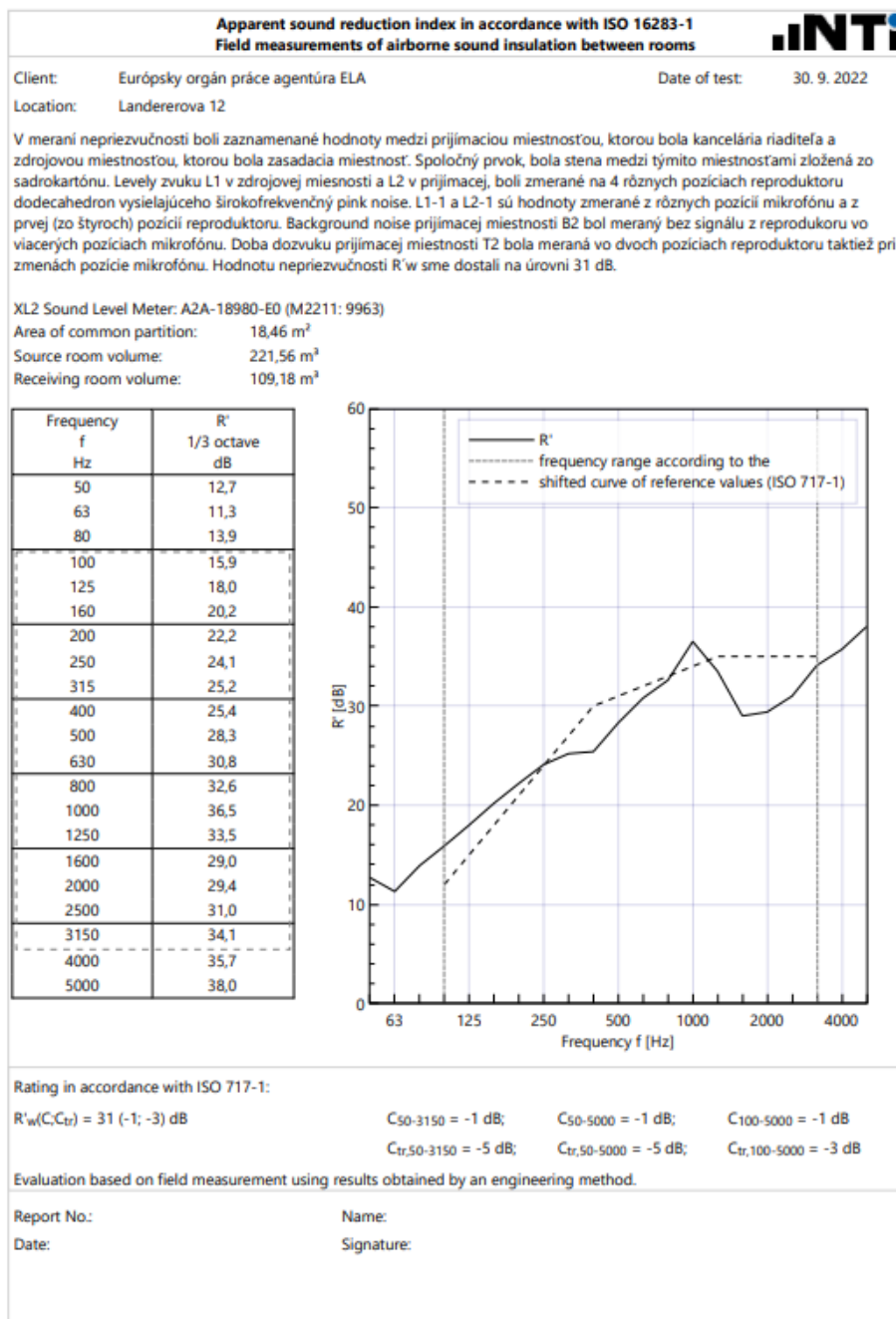


3rd<sup>th</sup> floor



### Alteration 3- Acoustic improvement of a wall-14th floor

Report with the results of sound insulation measurements between ED office room and the adjacent meeting room.



Location of the proposed acoustic improvement marked by a red frame.

14<sup>th</sup> floor



Proposed solution with material and works description.

## Odhlučnenie steny na kľúč - ELA Procurement, 21 m<sup>2</sup>

Samostatne stojaca priečka

Názov	Typ konštrukcie	Útlm Rw celej konštrukcie do* (dB)	Hrúbka profilu	Hrúbka od (cm)
<b>INDIVIDUAL</b>	bezkontaktná	<b>55-60</b>	5 cm	11,1 cm
sadrokartón-Silio 16-Topsilent Adhesive-Silent Foam 40mm-Silio 16-sadrokartón				

### Možný materiál a práce navyč

Názov	Množstvo
Demontáž, úprava+montáž parapetu a krycieho panela	<b>1</b>
Úprava detailu pri okne	<b>1</b>
Odstránenie sadrokartónovej priečky (steny, stropu) s výplňou	<b>21</b>
Riešenie odhlučnenia rúr+rekuperácie časti stropu/praca+materiál/	<b>1</b>

### Náklady navyč

#### Názov

Manipulácia s materiálom\* - **cca. 1,5 tony**

Prepravné náklady \*\* / jazda

Ostatné práce navyč zistené počas realizácie / osobohodina

Manipulácia s lešením

Prenájom lešenia / deň - potrebné 2 dni

Balenie a vypratanie odpadu z demontážnych prác do vriec (do 500 kg)

Balenie a vypratanie odpadu z demontážnych prác do vriec (nad 500 kg)

Odvoz a likvidácia odpadu z demontážnych prác, vynosenie odpadu (do 500 kg odpadu) / jazda

Odvoz a likvidácia odpadu z demontážnych prác, vynosenie odpadu (nad 500 kg odpadu) / jazda

## Popis zvukovo izolačných materiálov:

### Akustická piesková doska SILIO

TOP nepriezvučná doska na trhu! Celkový výkon  $R_w = 38$  dB (samostatnej dosky).

<https://potichu.sk/produkt/silio-16/>

### Zino Acoustic

Najlepší materiál na pohltivosť aký poznáme, slúži na vyplnenie medzery medzi pôvodnou konštrukciou a nepriezvučnou doskou.

<https://potichu.sk/produkt/zino-acoustic-50/>

### Silent Foam 120

Moderná zvuková izolácia, ktorá kombinuje nepriezvučné aj pohltivé vlastnosti. Slúži na vyplnenie medzery medzi pôvodnou konštrukciou a nepriezvučnou SILIO doskou.

<https://potichu.sk/produkt/silent-foam-120-lisovana-pena/>

### Minerálna vlna

Z nášho pohľadu ide o zastaralý materiál, pohltivosťou nemôže konkurovať napríklad ZINU Acoustic. Nevýhody minerálnej vlny sa prejaví hlavne pri nižších frekvenciách, ktoré sú najproblematickejšie (nízky hlas, basy, dupot...). Ak Vám to rozpočet umožňuje, zvolte konštrukciu so ZINO Acoustic alebo Silent Foam 120. Minerálna vlna a jej čiastočky môžu byť nevhodné pre ľudské zdravie.

### Akustická elektro krabička

Samozrejmosťou je využitie výhradne akustických elektrokrabičiek, ktoré nám nevytvárajú zvukové mosty v našich konštrukciách. K dispozícii sú krabičky pre jednu a pre dve zásuvky.

## Doplňkové materiály v konštrukciách:

### Akustické podlepy

Celá predsadená konštrukcia obsahuje špeciálne akustické podlepy, zabraňujúce prenosu zvuku z pôvodnej konštrukcie do novej.

### Akustické hmoždinky

Pri kontaktných konštrukciách používame akustické hmoždinky, ktoré prenášajú výrazne menej hluku ako bežné kovové.

### Akustický tmel

Spoje medzi nepriezvučnými SILIO doskami, sa vytmelia akustickým tmelom. Výdatnosť na  $4 \text{ m}^2$ .

### Hobra Base (10mm)

Mäkká drevovláknitá doska, slúži ako podklad pod SILIO dosku pri kontaktnom riešení. Zvyšuje celkový účinok konštrukcie. Odporúčame použiť 10 mm dosku, ktorá má oproti 8 mm viacero výhod.







Timetable for the performance of the envisaged works

Specific work	Floors affected	Planned start of work	Expected delivery date	Added value to the Premises	Notification to the relevant authorities	Permit/License needed	Inappropriate disturb or other tenant(s)/visitor(s) <i>Noise, dust, vibration</i>
New Head of Unit office	14	30/06/2024	31/07/2024	The need to accommodate the staff change in the course of time and requires certain adjustments of the premises. After the handovers of the premises a new Unit (Governance Unit) was created. The head of Unit post requires a new separate room within the office layout. This will be created by placing a new glass partition with doors. The design will be identical with the other existing HoU office located on the same floor. ELA will procure the execution plans, material and works of the new HoU office.	Not needed	Not needed	Yes, therefore a communication to the Building manager
Electric blinds	3, 13, 14	31/07/2024	30/08/2024	The office blinds need to be folded and unfolded separately. This requires certain manual power and time. Because ELA has no capacity to do that, it was decided to procure an electrical steering of the blinds for some selected areas	Not needed	Not needed	Yes, therefore a communication to the Building manager

				<p>on the 3rd, 13th and 14th floors. On the 3rd floor – for all blinds in the Management Board Room, Auditorium and Multifunctional room. On the 13th floor- for all blinds in the Social area and the Relax room and on the 14th floor for all blinds in the ED room and Mont Blanc meeting room. This system will enable a comfortable and fast handling of the blinds. The steering will be handled with a wall or desk mounted switches steering multiple modules separately. The installation will require attaching motors to the blind ropes, mounting switches and placing electrical cabling. ELA will procure the material and works of the elctrical steering.</p>			
Acoustic improvement of a wall	14	04/12/2024	04/12/2024	<p>This improvement results in lowering of wall resonance between the Mont Blanc meeting room and the Executive Director’s office. The issue is , that during a meeting the noise emitted by the voices in the room is transmitted to the director’s office and causes disturbance. The same happens the other direction during the meetings in the Director’s office. The wall is a standard 100 mm plasterboard wall with the surface of 21 m<sup>2</sup>. On</p>	Not needed	Not needed	Yes, therefore a communication to the Building manager

				<p>30.09.2022 ELA contracted a professional test measuring the acoustic situation in both rooms. The results of the tests showed insufficient acoustic conditions. The advice is to improve the acoustic conditions by installing a special acoustic panels onto the abovementioned wall. This measure will lower the wall resonance to an acceptable acoustic level and improve the working comfort in both rooms. ELA will procure the material and works of the acoustic wall.</p>			
--	--	--	--	---	--	--	--