

**Zmluva**  
**o prevode správy hnuteľného majetku štátu**  
uzatvorená podľa § 9 zákona Národnej rady Slovenskej republiky č. 278/1993 Z. z.  
o správe majetku štátu v znení neskorších predpisov

Prevodca: **Generálna prokuratúra Slovenskej republiky**  
Štúrova 2  
812 85 Bratislava  
zastúpený : JUDr. Vladimíra Klimentová, námestníčka generálneho prokurátora  
Slovenskej republiky pre netrestný úsek  
Bankové spojenie: [REDACTED]  
Číslo účtu, IBAN : [REDACTED]  
IČO : [REDACTED]

a

Nadobúdateľ: **Krajská prokuratúra Košice**  
Mojmírova 5  
041 62 Košice  
zastúpený : JUDr. Peter Koromház, krajský prokurátor  
Bankové spojenie : [REDACTED]  
Číslo účtu, IBAN : [REDACTED]  
IČO: [REDACTED]

**I.**  
**Predmet zmluvy**

1. Predmetom zmluvy je prevod správy hnuteľného majetku štátu v správe prevodcu:
  - 1.1. 101 kusov pracovná stanica typ 1 – pracovná stanica Lenovo ThinkCentre M83 SFF Pro vrátane monitora, OS Windows 7 Pro a príslušenstva (63 kusov dodaných 5.12.2014 a 38 kusov dodaných 20.3.2015),  
v jednotkovej cene 732,42 EUR s DPH, v celkovej hodnote 73 974,42 EUR s DPH
  - 1.2. 3 kusy pracovná stanica typ 2 – pracovná stanica Lenovo ThinkStation P300 Tower vrátane monitora, 16GB RAM, 2 x 2TB HDD, blue ray mechaniky, OS Windows 7 Pro a príslušenstva,  
v jednotkovej cene 1527,28 EUR s DPH, v celkovej hodnote 4 581,84 EUR s DPH
  - 1.3. 7 kusov skener typ 2 – Scanner Xerox Documate 3640 VRS,  
v jednotkovej cene 1 301,69 EUR s DPH, v celkovej hodnote 9 111,83 EUR s DPH
  - 1.4. 7 kusov diskové pole typu NAS ku skeneru typ 2 a PC Typ1,  
v jednotkovej cene 516,00 EUR s DPH, v celkovej hodnote 3 612,00 EUR s DPH
  - 1.5. 8 kusov snímač Honeywell Voyager G512200G USB kit,  
v jednotkovej cene 93,71 EUR s DPH, v celkovej hodnote 749,68 EUR s DPH

- 1.6. 2 kusy skener typ 1 – Scanner Xerox Documate 3640 vrátane licencie Kofax VRS Pro  
v obstarávacej jednotkovej cene 2 333,32 EUR s DPH, v celkovej obstarávacej hodnote 4 666,64 EUR s DPH, v zostatkovej cene 0,00 EUR
2. Pri prevádzanom majetku uvedenom v bode 1.1. až 1.5. sa obstarávacia cena rovná cene zostatkovej. Spolu obstarávacia cena prevádzaného hnutel'ného majetku je 96 696,41 EUR s DPH a zostatková cena prevádzaného hnutel'ného majetku je 92 029,77 EUR s DPH.
3. Podrobný rozpis prevádzaného hnutel'ného majetku s výrobným číslom, inventárnym číslom, jednotkovou cenou s DPH ako aj umiestnením majetku je uvedený v šiestich prílohách podľa bodu 1., ktoré tvoria neoddeliteľnú súčasť zmluvy.

## II. Účel

1. Prevodca prevádza nadobúdateľovi hnutel'ný majetok štátu uvedený v článku I. na plnenie úloh v rámci predmetu jeho činnosti alebo v súvislosti s ním vyplývajúcich z platných právnych predpisov.
2. Uvedený hnutel'ný majetok štátu tvorí časť dodávky hnutel'ného majetku dodaného prevodcovi a financovaného z prostriedkov OPIS a zo štátneho rozpočtu.
3. Majetok uvedený v článku I. sa nachádza u nadobúdateľa na základe Zmluvy o výpožičke číslo VIII Spr 227/15/1000-9 zo dňa 16.09.2015 v znení dodatku č. 1 zo dňa 14.03.2016.

## III. Cena a platobné podmienky

Prevodca prevádza správu hnutel'ného majetku štátu uvedeného v článku I. tejto zmluvy nadobúdateľovi

**b e z o d p l a t n e**

podľa § 9 ods. 4 zákona NR SR č. 278/1993 Z.z. o správe majetku štátu v znení neskorších predpisov. Prevod správy sa vykonáva medzi štátnymi rozpočtovými organizáciami.

## IV. Osobitné ustanovenia

1. Dňom prevodu správy podľa tejto zmluvy je **17. september 2020**.
2. Dňom prevodu správy prechádzajú na nadobúdateľa všetky práva a povinnosti správcu majetku štátu k prevádzaným hnutel'ným veciam.
3. Prevádzaný hnutel'ný majetok uvedený v článku I zmluvy je umiestnený na Krajskej prokuratúre Košice a na podriadených okresných prokuratúrach.
4. Nadobúdateľovi je známy stav prevádzaného hnutel'ného majetku štátu a v takomto stave ho bez výhrad preberá.

V.  
**Závěrečné ustanovenia**

1. Vzťahy neupravené touto zmluvou sa riadia príslušnými ustanoveniami zákona Národnej rady Slovenskej republiky č. 278/1993 Z.z. o správe majetku štátu v znení neskorších predpisov a súvisiacimi právnymi predpismi Slovenskej republiky.
2. Táto zmluva nadobúda platnosť dňom podpisu obidvomi zmluvnými stranami a účinnosť dňom uvedeným v čl. IV bod 1. zmluvy, nie však skôr ako deň nasledujúci po dni zverejnenia v Centrálnom registri zmlúv Úradu vlády Slovenskej republiky. Zverejnenie zmluvy zabezpečí prevodca.
3. Zmeny a doplnky tejto zmluvy musia byť vykonané v písomnej forme formou dodatku podpísaného zmluvnými stranami.
4. Zmluvné strany vyhlasujú, že ich zmluvná voľnosť nie je obmedzená, že zmluvu uzatvorili na základe slobodnej vôle, jej obsahu porozumeli a na znak súhlasu s jej obsahom ju potvrdzujú svojimi podpismi.
5. Zmluva je vyhotovená v štyroch rovnopisoch, po dve vyhotovenia pre každú zmluvnú stranu.
6. Prílohou tejto zmluvy sú **prílohy** podľa čl. I bod 3. zmluvy.

Prevodca:

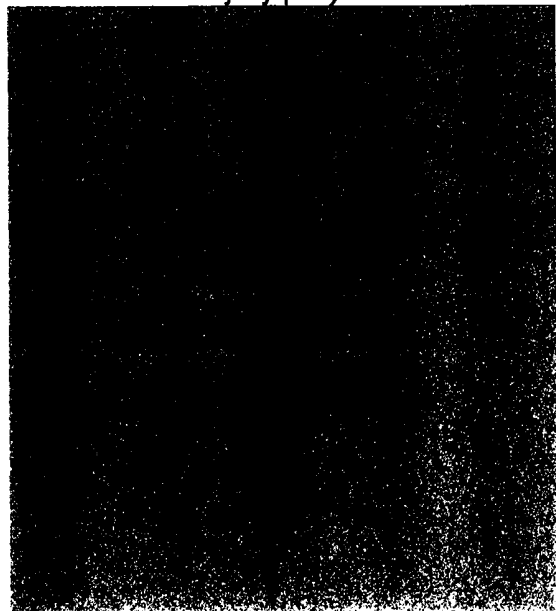
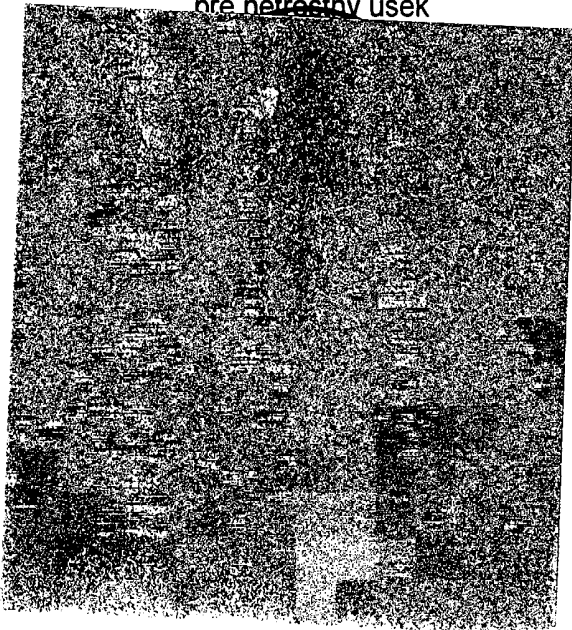
Nadobúdateľ:

V Bratislave, dňa

V Košiciach, dňa

.....  
JUDr. Vladimíra Klimentová  
námetníčka generálneho prokurátora  
Slovenskej republiky  
pre netrestný úsek

.....  
JUDr. Peter Koromház  
krajský prokurátor



P.č. 9 - Pracovná stanica typ 1- Pracovné stanice Lenovo ThinkCentre M83 SFF Pro vrátane monitora, OS Windows 7 Pro a príslušenstva

Kraj	Celové umiestnenie HW	pořadové číslo	S/N	Inv. číslo	Suma
KE kraj	Krajská prokuratúra KošiceMojmírova 5041 62 Košice 1	1	S4H89042	17888	732,42
KE kraj	Krajská prokuratúra KošiceMojmírova 5041 62 Košice 1	2	S4H89078	17889	732,42
KE kraj	Krajská prokuratúra KošiceMojmírova 5041 62 Košice 1	3	S4H88869	17890	732,42
KE kraj	Krajská prokuratúra KošiceMojmírova 5041 62 Košice 1	4	S4H89035	17891	732,42
KE kraj	Krajská prokuratúra KošiceMojmírova 5041 62 Košice 1	5	S4H89383	17892	732,42
KE kraj	Krajská prokuratúra KošiceMojmírova 5041 62 Košice 1	6	S4H89029	17893	732,42
KE kraj	Krajská prokuratúra KošiceMojmírova 5041 62 Košice 1	7	S4H89073	17894	732,42
KE kraj	Krajská prokuratúra KošiceMojmírova 5041 62 Košice 1	8	S4H89390	17895	732,42
KE kraj	Krajská prokuratúra KošiceMojmírova 5041 62 Košice 1	9	S4H89670	17896	732,42
KE kraj	Krajská prokuratúra KošiceMojmírova 5041 62 Košice 1	10	S4H89103	17897	732,42
KE kraj	Okresná prokuratúra Košice IMojmírova 5041 47 Košice 1	11	S4H89345	17898	732,42
KE kraj	Okresná prokuratúra Košice IMojmírova 5041 47 Košice 1	12	S4H89055	17899	732,42
KE kraj	Okresná prokuratúra Košice IMojmírova 5041 47 Košice 1	13	S4H89351	17900	732,42
KE kraj	Okresná prokuratúra Košice IMojmírova 5041 47 Košice 1	14	S4H89694	17901	732,42
KE kraj	Okresná prokuratúra Košice IMojmírova 5041 47 Košice 1	15	S4H89372	17902	732,42
KE kraj	Okresná prokuratúra Košice IMojmírova 5041 47 Košice 1	16	S4H88918	17903	732,42
KE kraj	Okresná prokuratúra Košice IMojmírova 5041 47 Košice 1	17	S4H89067	17904	732,42
KE kraj	Okresná prokuratúra Košice IMojmírova 5041 47 Košice 1	18	S4H89667	17905	732,42
KE kraj	Okresná prokuratúra Košice IMojmírova 5041 47 Košice 1	19	S4H89727	17906	732,42
KE kraj	Okresná prokuratúra Košice IIMojmírova 5040 46 Košice	20	S4H88914	17907	732,42
KE kraj	Okresná prokuratúra Košice IIMojmírova 5040 46 Košice	21	S4H89387	17908	732,42
KE kraj	Okresná prokuratúra Košice IIMojmírova 5040 46 Košice	22	S4H89061	17909	732,42
KE kraj	Okresná prokuratúra Košice IIMojmírova 5040 46 Košice	23	S4H89714	17910	732,42
KE kraj	Okresná prokuratúra Košice IIMojmírova 5040 46 Košice	24	S4H88878	17911	732,42
KE kraj	Okresná prokuratúra Košice IIMojmírova 5040 46 Košice	25	S4H88906	17912	732,42
KE kraj	Okresná prokuratúra Košice IIMojmírova 5040 46 Košice	26	S4H89723	17913	732,42
KE kraj	Okresná prokuratúra Košice IIMojmírova 5040 46 Košice	27	S4H89719	17914	732,42
KE kraj	Okresná prokuratúra Košice IIMojmírova 5040 46 Košice	28	S4H89672	17915	732,42
KE kraj	Okresná prokuratúra Košice - okolieŠtúrova 7041 47 Košice	29	S4H89349	17916	732,42

KE kraj	Okresná prokuratúra Košice - okolieŠtúrova 7041 47 Košice	30	S4H89677	17917	732,42
KE kraj	Okresná prokuratúra Košice - okolieŠtúrova 7041 47 Košice	31	S4H89675	17918	732,42
KE kraj	Okresná prokuratúra Košice - okolieŠtúrova 7041 47 Košice	32	S4H89186	17919	732,42
KE kraj	Okresná prokuratúra Košice - okolieŠtúrova 7041 47 Košice	33	S4H89059	17920	732,42
KE kraj	Okresná prokuratúra Košice - okolieŠtúrova 7041 47 Košice	34	S4H89716	17921	732,42
KE kraj	Okresná prokuratúra Košice - okolieŠtúrova 7041 47 Košice	35	S4H89724	17922	732,42
KE kraj	Okresná prokuratúra MichalovceNám. slobody 3071 01 Michalovce 1	36	S4H89051	17923	732,42
KE kraj	Okresná prokuratúra MichalovceNám. slobody 3071 01 Michalovce 1	37	S4H88901	17924	732,42
KE kraj	Okresná prokuratúra MichalovceNám. slobody 3071 01 Michalovce 1	38	S4H89379	17925	732,42
KE kraj	Okresná prokuratúra MichalovceNám. slobody 3071 01 Michalovce 1	39	S4H89082	17926	732,42
KE kraj	Okresná prokuratúra MichalovceNám. slobody 3071 01 Michalovce 1	40	S4H88875	17927	732,42
KE kraj	Okresná prokuratúra MichalovceNám. slobody 3071 01 Michalovce 1	41	S4H89718	17928	732,42
KE kraj	Okresná prokuratúra MichalovceNám. slobody 3071 01 Michalovce 1	42	S4H89728	17929	732,42
KE kraj	Okresná prokuratúra RožňavaNám. 1. mája048 01 Rožňava 1	43	S4H89358	17930	732,42
KE kraj	Okresná prokuratúra RožňavaNám. 1. mája048 01 Rožňava 1	44	S4H89357	17931	732,42
KE kraj	Okresná prokuratúra RožňavaNám. 1. mája048 01 Rožňava 1	45	S4H88884	17932	732,42
KE kraj	Okresná prokuratúra RožňavaNám. 1. mája048 01 Rožňava 1	46	S4H88897	17933	732,42
KE kraj	Okresná prokuratúra RožňavaNám. 1. mája048 01 Rožňava 1	47	S4H89726	17934	732,42
KE kraj	Okresná prokuratúra Spišská Nová VesElektrárenská 1052 01 Spišská Nová Ves 1	48	S4H89378	17935	732,42
KE kraj	Okresná prokuratúra Spišská Nová VesElektrárenská 1052 01 Spišská Nová Ves 1	49	S4H89347	17936	732,42
KE kraj	Okresná prokuratúra Spišská Nová VesElektrárenská 1052 01 Spišská Nová Ves 1	50	S4H89045	17937	732,42
KE kraj	Okresná prokuratúra Spišská Nová VesElektrárenská 1052 01 Spišská Nová Ves 1	51	S4H89385	17938	732,42
KE kraj	Okresná prokuratúra Spišská Nová VesElektrárenská 1052 01 Spišská Nová Ves 1	52	S4H89381	17939	732,42
KE kraj	Okresná prokuratúra Spišská Nová VesElektrárenská 1052 01 Spišská Nová Ves 1	53	S4H88892	17940	732,42
KE kraj	Okresná prokuratúra Spišská Nová VesElektrárenská 1052 01 Spišská Nová Ves 1	54	S4H88888	17941	732,42
KE kraj	Okresná prokuratúra Spišská Nová VesElektrárenská 1052 01 Spišská Nová Ves 1	55	S4H89721	17942	732,42
KE kraj	Okresná prokuratúra Spišská Nová VesElektrárenská 1052 01 Spišská Nová Ves 1	56	S4H89678	17943	732,42
KE kraj	Okresná prokuratúra TrebišovUl. Jána Husa 1925/15075 01 Trebišov 1	57	S4H89353	17944	732,42
KE kraj	Okresná prokuratúra TrebišovUl. Jána Husa 1925/15075 01 Trebišov 1	58	S4H89365	17945	732,42
KE kraj	Okresná prokuratúra TrebišovUl. Jána Husa 1925/15075 01 Trebišov 1	59	S4H89363	17946	732,42
KE kraj	Okresná prokuratúra TrebišovUl. Jána Husa 1925/15075 01 Trebišov 1	60	S4H89730	17947	732,42
KE kraj	Okresná prokuratúra TrebišovUl. Jána Husa 1925/15075 01 Trebišov 1	61	S4H89676	17948	732,42
KE kraj	Okresná prokuratúra TrebišovUl. Jána Husa 1925/15075 01 Trebišov 1	62	S4H89665	17949	732,42
KE kraj	Okresná prokuratúra TrebišovUl. Jána Husa 1925/15075 01 Trebišov 1	63	S4H89729	17950	732,42

38 ks

KE kraj	Krajská prokuratúra KošiceMojmírova 5041 62 Košice 1	1	S4L08126	18200	732,42
KE kraj	Krajská prokuratúra KošiceMojmírova 5041 62 Košice 1	2	S4L08553	18201	732,42
KE kraj	Krajská prokuratúra KošiceMojmírova 5041 62 Košice 1	3	S4L08995	18202	732,42
KE kraj	Krajská prokuratúra KošiceMojmírova 5041 62 Košice 1	4	S4L09021	18203	732,42
KE kraj	Krajská prokuratúra KošiceMojmírova 5041 62 Košice 1	5	S4L09198	18204	732,42
KE kraj	Krajská prokuratúra KošiceMojmírova 5041 62 Košice 1	6	S4L09181	18205	732,42
KE kraj	Krajská prokuratúra KošiceMojmírova 5041 62 Košice 1	7	S4L08627	18206	732,42
KE kraj	Krajská prokuratúra KošiceMojmírova 5041 62 Košice 1	8	S4L08755	18207	732,42
KE kraj	Krajská prokuratúra KošiceMojmírova 5041 62 Košice 1	9	S4L08535	18208	732,42
KE kraj	Okresná prokuratúra Košice IMojmírova 5041 47 Košice 1	10	S4L08714	18209	732,42
KE kraj	Okresná prokuratúra Košice IMojmírova 5041 47 Košice 1	11	S4L08998	18210	732,42
KE kraj	Okresná prokuratúra Košice IMojmírova 5041 47 Košice 1	12	S4L09026	18211	732,42
KE kraj	Okresná prokuratúra Košice IMojmírova 5041 47 Košice 1	13	S4L08642	18212	732,42
KE kraj	Okresná prokuratúra Košice IMojmírova 5041 47 Košice 1	14	S4L08932	18213	732,42
KE kraj	Okresná prokuratúra Košice IMojmírova 5041 47 Košice 1	15	S4L08602	18214	732,42
KE kraj	Okresná prokuratúra Košice IMojmírova 5041 47 Košice 1	16	S4L08539	18215	732,42
KE kraj	Okresná prokuratúra Košice IMojmírova 5041 47 Košice 1	17	S4L08725	18216	732,42
KE kraj	Okresná prokuratúra Košice IMojmírova 5041 47 Košice 1	18	S4L09007	18217	732,42
KE kraj	Okresná prokuratúra Košice IIMojmírova 5040 46 Košice	19	S4L09031	18218	732,42
KE kraj	Okresná prokuratúra Košice IIMojmírova 5040 46 Košice	20	S4L08660	18219	732,42
KE kraj	Okresná prokuratúra Košice IIMojmírova 5040 46 Košice	21	S4L08888	18220	732,42
KE kraj	Okresná prokuratúra Košice IIMojmírova 5040 46 Košice	22	S4L08612	18221	732,42
KE kraj	Okresná prokuratúra Košice IIMojmírova 5040 46 Košice	23	S4L08550	18222	732,42
KE kraj	Okresná prokuratúra Košice IIMojmírova 5040 46 Košice	24	S4L08989	18223	732,42
KE kraj	Okresná prokuratúra Košice IIMojmírova 5040 46 Košice	25	S4L09010	18224	732,42
KE kraj	Okresná prokuratúra Košice IIMojmírova 5040 46 Košice	26	S4L09037	18225	732,42
KE kraj	Okresná prokuratúra Košice - okolieŠtúrova 7041 47 Košice	27	S4L08632	18226	732,42
KE kraj	Okresná prokuratúra Košice - okolieŠtúrova 7041 47 Košice	28	S4L08751	18227	732,42
KE kraj	Okresná prokuratúra Košice - okolieŠtúrova 7041 47 Košice	29	S4L08486	18228	732,42
KE kraj	Okresná prokuratúra MichalovceNám. slobody 3071 01 Michalovce 1	30	S4L08551	18229	732,42
KE kraj	Okresná prokuratúra MichalovceNám. slobody 3071 01 Michalovce 1	31	S4L08994	18230	732,42
KE kraj	Okresná prokuratúra MichalovceNám. slobody 3071 01 Michalovce 1	32	S4L09016	18231	732,42
KE kraj	Okresná prokuratúra Spišská Nová VesElektrárenská 1052 01 Spišská Nová Ves 1	33	S4L09045	18232	732,42
KE kraj	Okresná prokuratúra Spišská Nová VesElektrárenská 1052 01 Spišská Nová Ves 1	34	S4L08623	18233	732,42

KE kraj	Okresná prokuratúra Spišská Nová VesElektrárenská 1052 01 Spišská Nová Ves 1	35	S4L08619	18234	732,42
KE kraj	Okresná prokuratúra TrebišovUl. Jána Husa 1925/15075 01 Trebišov 1	36	S4L08935	18235	732,42
KE kraj	Okresná prokuratúra TrebišovUl. Jána Husa 1925/15075 01 Trebišov 1	37	S4L08231	18236	732,42
KE kraj	Okresná prokuratúra TrebišovUl. Jána Husa 1925/15075 01 Trebišov 1	38	S4L08153	18237	732,42

27 831,96

P.č. 10 - Pracovná stanica typ 2- Pracovná stanica Lenovo ThinkStation P300 Tower vrátane monitora, 16GB RAM, 2 x 2TB HDD, blue ray mechaniky, OS Windows 7 Pro a príslušenstva

Kraj	Cieľové umiestnenie: IW	pořadové číslo	S/N	Inv. číslo	Suma
KE kraj	Krajská prokuratúra KošiceMojmírova 5041 62 Košice 1	1	S4J33567	17450	1527,28
KE kraj	Krajská prokuratúra KošiceMojmírova 5041 62 Košice 1	2	S4J33366	17451	1527,28
KE kraj	Krajská prokuratúra KošiceMojmírova 5041 62 Košice 1	3	S4J33547	17452	1527,28
					4581,84



P.č. 7 - Skener typ 2 - Scanner Xerox Documate 3640 VRS

Kraj	Adresné miesto HW	Por. číslo	S/N	myšľo	Suma
KE kraj	Okresná prokuratúra Košice I Mojmirova 5041 47 Košice 1	1	49GCRA0029	17402	1
KE kraj	Okresná prokuratúra Košice II Mojmirova 5040 46 Košice	2	49GCRA0003	17403	1
KE kraj	Okresná prokuratúra Košice - okolie Štúrova 7041 47 Košice	3	49GCRA0024	17404	1
KE kraj	Okresná prokuratúra Michalovce Nám. slobody 3071 01 Michalovce 1	4	49GCRA0011	17405	1
KE kraj	Okresná prokuratúra Rožňava Nám. 1. mája 048 01 Rožňava 1	5	49GCRA0013	17406	1
KE kraj	Okresná prokuratúra Spišská Nová Ves Elektrárenská 1052 01 Spišská Nová Ves 1	6	49GCRA0008	17407	1
KE kraj	Okresná prokuratúra Trebišov Ul. Jána Husa 1925/15075 01 Trebišov 1	7	49GCRA0023	17408	1

P.č. 13 - diskové pole typu NAS ku skeneru typ 2 a PC Typ1

Kraj	Celové umiestnenie HW	pořadové číslo	SAV	trž. číslo	Suma
KE kraj	Okresná prokuratúra Košice IMojmírova 5041 47 Košice 1	1		17507	516,00
KE kraj	Okresná prokuratúra Košice IIMojmírova 5040 46 Košice	2		17508	516,00
KE kraj	Okresná prokuratúra Košice - okolieŠtúrova 7041 47 Košice	3		17509	516,00
KE kraj	Okresná prokuratúra MichalovceNám. slobody 3071 01 Michalovce 1	4		17510	516,00
KE kraj	Okresná prokuratúra RožňavaNám. 1. mája048 01 Rožňava 1	5		17511	516,00
KE kraj	Okresná prokuratúra Spišská Nová VesElektrárenská 1052 01 Spišská Nová Ves 1	6		17512	516,00
KE kraj	Okresná prokuratúra TrebišovUl. Jána Husa 1925/15075 01 Trebišov 1	7		17513	516,00

3612,00

Prokuratúra	Skratka	Číslo tovaru	Názov tovaru	Výrobné číslo	Inventárne číslo	Suma	Počet kusov pre GP/KP
OP Košice	OP KE	KT00108	Snímač Honeywell Voyager GS 1200G USB kit. Biely	2V15061968	18334	93,71	8
OP Košice I	OP KE I	KT00108	Snímač Honeywell Voyager GS 1200G USB kit. Biely	2V15112417	18335	93,71	
OP Košice II	OP KE II	KT00108	Snímač Honeywell Voyager GS 1200G USB kit. Biely	2V15112488	18336	93,71	
OP Košice-okolie	OP KS	KT00108	Snímač Honeywell Voyager GS 1200G USB kit. Biely	2V15112501	18337	93,71	
OP Michalovce	OP MI	KT00108	Snímač Honeywell Voyager GS 1200G USB kit. Biely	2V15112513	18338	93,71	
OP Rožňava	OP RV	KT00108	Snímač Honeywell Voyager GS 1200G USB kit. Biely	2V15112523	18339	93,71	
OP Spišská Nová Ves	OP SN	KT00108	Snímač Honeywell Voyager GS 1200G USB kit. Biely	2V15112531	18340	93,71	
OP Trebišov	OP TV	KT00108	Snímač Honeywell Voyager GS 1200G USB kit. Biely	2V15112535	18341	93,71	
Celkom kusov						749,68	8

P.č. 6 - Skener typ 1 - Scanner Xerox Documate 3640 vrátane licencie Kofax VRS Pro

Kraj	Adresné umiestnenie HW	poradové číslo	S/N	Inv číslo	Vstupná cena	Oprávky	ZCU
KE kraj	Krajská prokuratúra KošiceMojmírova 5041 62 Košice 1	1	49GCRA0025	03131	2 333,32	2 333,32	0,
KE kraj	Krajská prokuratúra KošiceMojmírova 5041 62 Košice 1	2	49GCRA0022	03132	2 333,32	2 333,32	0,
					4 666,64	4 666,64	0,