

ZMLUVA O DIELO**č. 1447/2010**

**uzavretá v zmysle § 536 a nasl. Obchodného zákonníka č. 513/1991 Zb.
v znení neskorších predpisov**

Zmluvné strany**Objednávateľ**

Adresa : Ministerstvo kultúry Slovenskej republiky
Zastúpená : Mgr. Daniel Krajcer, minister
Bankové spojenie : Štátna pokladnica :
IČO : 00 165 182
Tel. : +42120 482 513
Fax : + 42120482573
E-mail: : www.culture.gov.sk

Adresa : Slovenské národné múzeum
Zastúpená : Rastislav Púdelka, generálny riaditeľ
Slovenské národné múzeum – Múzeá v Martine
PhDr. Mária Halmová
Bankové spojenie : Štátna pokladnica
Číslo účtu : 7000243645/8180 – účet SNM v Martine
IČO : 00 164 721
Tel. : +421 43 413 3096
Fax : 043/4220290
E-mail: : www.snm.sk

Zástupca oprávnený rokovať a rozhodovať vo veciach:

- a) zmluvných: Ministerstvo kultúry SR
b) technických: SNM – Múzeum A. Kmeťa v Martine

Zhotoviteľ:

Obchodné meno : HORNEX, a.s.
Adresa : Agátová 1, 841 01 Bratislava
Štatutárny orgán : Ing. Oto Hornáček
predseda predstavenstva a generálny riaditeľ
Právna forma : akciová spoločnosť
Zapísaný v Obch. registri : Okresného súdu Bratislava I, oddiel: Sa, vložka číslo: 2623/B
Bankové spojenie : Tatra banka, a.s., Pobočka Saratovská ul.,2/A,
841 01 Bratislava
Číslo účtu : 262 302 3902/1100
IČO : 35 802 570
IČ DPH : SK 2020 223 788
IBAN : SK09 1100 0000 0026 2302 3902
SWIFT kód : TATRSKBX
Tel. : +421 2 644 613 50

Fax : +421 2 644 613 65
E-mail: : hornex@hornex.sk

Zástupca oprávnený rokovať a rozhodovať vo veciach:

- a) zmluvných: Ing. Ladislav Ježo, člen predstavenstva a výrobný riaditeľ
- b) technických: Ing. Radomír Hlavenka, stavbyvedúci

Preambula

Táto zmluva o dielo je výsledkom procesu verejného obstarávania podlimitnej zákazky na uskutočnenie stavebných prác, ktorý sa vykonal Ministerstvom kultúry SR a ktoré túto zákazku obstarávalo pre štátnu príspevkovú organizáciu v jeho zriaďovateľskej pôsobnosti Slovenské národné múzeum – Múzea v Martine, Malá hora č. 2, 036 80 Martin v súlade so zákonom č. 25/2006 Z. z. o verejnom obstarávaní a o zmene a doplnení niektorých zákonov v znení neskorších predpisov (ďalej len „zákon o verejnom obstarávaní“). Na obstaranie predmetu tejto zmluvy bol použitý postup verejného obstarávania – užšia súťaž podľa § 52 a § 91 zákona o verejnom obstarávaní.

Cieľom realizácie diela je rekonštrukcia objektu: „**Rekonštrukcia budovy SNM – Múzea Andreja Kmeťa v Martine**“. Tomuto cieľu je prispôsobený rozsah diela, ktorý je stanovený položkovým rozpočtom stavby, ktorý je prílohou č. 1 tejto zmluvy. Tento rozpočet je vypracovaný na základe projektovej dokumentácie pre realizáciu stavby, ktorá rieši rekonštrukciu na daný predmet zmluvy, komplexne a preto rozsah prác uvedený v tejto projektovej dokumentácii nie je totožný s rozsahom diela stanoveným vyššie uvedeným rozpočtom.

Predmet zákazky sa bude financovať z prostriedkov Ministerstva pôdohospodárstva, životného prostredia a regionálneho rozvoja SR (zmena od.1.11.2010 Ministerstvo pôdohospodárstva a rozvoja vidieka SR) - Regionálny operačný program, opatrenie 3.1 b Posilnenie kultúrneho potenciálu regiónov - intervencie do nehnuteľných kultúrnych pamiatok a zo štátneho rozpočtu.

Článok 1 Predmet zmluvy

- 1.1. Predmetom zmluvy je uskutočnenie stavebno-montážnych prác za účelom rekonštrukcie objektu: Rekonštrukcia budovy SNM – Múzea Andreja Kmeťa v Martine“ /ďalej len „dielo“/. Dielo sa člení na stavebné objekty a prevádzkové súbory /ďalej len „časti diela“/ .
- 1.2. Zhotoviteľ sa zaväzuje, že dielo uskutoční :
 - 1.2.1. za podmienok stanovených v tejto zmluve
 - 1.2.2. v súlade s projektovou dokumentáciou pre realizáciu stavby zo septembra 2009
 - 1.2.3. v rozsahu podľa položkového rozpočtu stavby, ktorý je prílohou č. 1 tejto zmluvy a ktorý je vypracovaný podľa projektovej dokumentácie pre realizáciu stavby zo septembra 2009 výkazov výmer a špecifikácií, ktoré sú jej súčasťou
 - 1.2.4. v súlade s podmienkami právoplatného stavebného povolenia a vyjadreniami orgánov štátnej a verejnej správy, ktoré sú súčasťou tohto povolenia, s prihliadnutím na zmluvne dohodnutý rozsah diela uvedený v bode 1.2.3. tohto odseku.
- 1.3. Zhotoviteľ sa zaväzuje vyhotoviť dielo vo vlastnom mene a na vlastnú zodpovednosť.
- 1.4. Objednávateľ sa zaväzuje dielo prevziať a zaplatiť zhotoviteľovi dohodnutú cenu diela.
- 1.5. Objednávateľ odovzdá zhotoviteľovi pri podpise tejto zmluvy :

- právoplatné stavebné povolenie vrátane vyjadrení štátnych a verejnoprávnych orgánov
- tri vyhotovenia úplnej projektovej dokumentácie pre realizáciu stavby, doloženej písomným prehlásením projektanta a objednávateľa, že táto projektová dokumentácia je v súlade s projektom pre stavebné povolenie, ktorý tvorí súčasť právoplatného stavebného povolenia

Článok 2

Čas plnenia

- 2.1. Zmluvné strany dohodli nasledovné termíny:
 - 2.1.1 odovzdanie staveniska do 5 dní od podpisu zmluvy
 - 2.1.2 začatie diela: apríl 2012
 - 2.1.3 ukončenie diela: jún 2013
 - 2.1.4 uvoľnenie staveniska do 14 dní po odovzdaní a prevzatí prác.
- 2.2. Zmluvné termíny uvedené v bode 2.1 sú termíny najneskoršie prípustné a neprekročiteľné s výnimkou:
 - 2.2.1. vyššej moci, t.j. v prípade udalostí, ktoré nie sú závislé od vôle zmluvných strán a tieto ich nemôžu ovplyvniť (neočakávané prírodné a iné javy),
 - 2.2.2. v prípade zmien rozsahu diela podľa pokynov objednávateľa; v prípade zmeny rozsahu diela zmluvné strany vždy uzavruť dodatok k tejto zmluve, kde bude uvedená zmena rozsahu diela a z toho vyplývajúca zmena termínu ukončenia diela. V prípade ak nedôjde k uzavretiu tohto dodatku má sa za to, že k zmene termínu diela nedošlo.
 - 2.2.3. vydania príkazov, zákazov a obmedzení vydaných orgánmi verejnej moci, ak neboli vydané v dôsledku konania alebo nekonania zhotoviteľa.
- 2.3. Zhotoviteľ je povinný vykonať jednotlivé časti diela uvedené v čl. 1.1. tejto zmluvy podľa Vecného, finančného a časového harmonogramu prác stavby, ktorý tvorí Prílohu č. 3 tejto zmluvy a je jej nedeliteľnou súčasťou.
- 2.4. V prípade uplatnenia predĺženia lehoty dokončenia stavby alebo jej časti sa určia nové lehoty podľa dĺžky preukázaného zdržania.
- 2.5. Ukončením prác sa rozumie ich riadne odovzdanie objednávateľovi protokolom o odovzdaní a prevzatí, v ktorom bude oboma zmluvnými stranami stanovené, že dielo je odovzdané bez takých závad a nedorobkov, ktoré by bránili jeho predčasnému alebo trvalému užívaniu pokiaľ ich zaviniť zhotoviteľ.
- 2.6. Ak zhotoviteľ mešká s dodaním podľa zmluvného termínu, bude objednávateľ žiadať náhradu škody v zmysle § 373 a nasledujúcich Obchodného zákonníka, pričom zmluva zostáva v platnosti.
- 2.7. V prípade zastavenia prác z viny objednávateľa budú vykonané práce odúčtované podľa stupňa rozpracovanosti a podľa skutočne zdokladovaných nákladov zo strany zhotoviteľa.

Článok 3

Zmluvná cena

- 3.1. Zmluvná cena za splnenie predmetu zmluvy je dohodnutá v zmysle zákona NR SR č. 18/1996 Z. z. o cenách v znení neskorších zmien a doplnkov a vyhlášky č. 87/1996 Z. z., ktorou sa vykonáva zákon o cenách v znení neskorších zmien a doplnkov ako cena maximálna, platná a nemenná počas doby trvania zmluvy okrem prípadov uvedených v bode 3.3., vo výške:

cena bez DPH: 1 495 151,28 eur
cena DPH 20 %: 299 030,25 eur
cena spolu s DPH: 1 794 181,53 eur

slovom: jeden milión sedemstosedemdesiatdeväť tisíc dvestotridsať eur a dva centy.

- 3.2. Celková cena za predmet plnenia dohodnutá v čl. 3.1. tejto zmluvy je stanovená ako súčet cien všetkých položiek v mene Euro formou záväzného ponukového položkového rozpočtu (výkazov výmer a špecifikácií, ktoré tvoria Prílohu č. 1 tejto zmluvy) podľa stavebných objektov s uvedením množstva merných jednotiek a ceny za mernú jednotku.

V ponukovom položkovom rozpočte sú ocenené všetky položky výkazov výmer, špecifikácií výrobkov, materiálov a zariadení, ktoré požadoval objednávateľ. Ponukový položkový rozpočet tvorí Prílohu č. 1 tejto zmluvy a je jej neoddeliteľnou súčasťou.

Rekapitulácia nákladov tvorí Prílohu č. 2 tejto zmluvy a je jej nedeliteľnou súčasťou.

- 3.3. K zmene ceny za dielo nemôže dôjsť z dôvodov na strane zhotoviteľa počas prvých 12 mesiacov vykonávania diela počítaných od podpisu tejto zmluvy. K zmene ceny môže dôjsť v týchto prípadoch:

3.3.1. po uplynutí prvých 12 mesiacov od podpisu zmluvy iba o preukázateľné vplyvy zmeny cien a to pomocou pomeru indexu vývoja stavebno-montážnych prác za príslušný odbor, resp. smer výstavby publikovaného ŠÚ SR.

3.3.2. v prípade, že časť stavebno-montážnych prác z dôvodov na strane objednávateľa bude realizovaná po dohodnutom termíne dokončenia stavby, tak na túto časť stavebno-montážnych prác sa môže cena meniť iba s využitím pomeru indexu vývoja cien stavebných prác za príslušný odbor, resp. smer výstavby publikovaný ŠÚ SR.

3.3.3. v prípade zmeny sadzby DPH a iných administratívnych opatrení štátu,

3.3.4. v prípade rozšírenia alebo zúženia rozsahu predmetu zmluvy zo strany objednávateľa,

3.3.5. v prípade nevykonania niektorých prác, resp. činností uvedených v položkovom rozpočte zo strany zhotoviteľa, ak sa tieto ukážu v priebehu prác ako nepotrebné; v tomto prípade budú tieto práce z ceny diela odpočítané a to v cene podľa položkového rozpočtu.

- 3.4. Ak sa pri vykonaní diela objaví potreba činností nezahrnutých do rozpočtu, pokiaľ tieto činnosti neboli predvídateľné v čase uzavretia zmluvy (naviac práce), môže sa zhotoviteľ domáhať primeraného zvýšenia ceny. Naviac práce môžu byť vykonané výlučne na základe písomne uzavretého dodatku k tejto zmluve. Objávateľ môže bez zbytočného odkladu odstúpiť od zmluvy, ak zhotoviteľ požaduje zvýšenie ceny o sumu, ktorá presahuje o viac ako 10% cenu určenú na základe rozpočtu. V tomto prípade je objednávateľ povinný nahradiť zhotoviteľovi časť ceny zodpovedajúcu rozsahu čiastočného vykonania diela podľa rozpočtu.

- 3.5. Postup úpravy ceny pri zúžení, resp. rozšírení predmetu plnenia podľa Zmluvy o dielo bude nasledovný:

3.5.1. každá zmena vyvolaná objednávateľom oproti ocenenému výkazu výmeru (ďalej rozpočet), bude zapísaná v stavebnom denníku a podpísaná zástupcami zhotoviteľa, objednávateľa, projektanta a v prípade potreby aj inými účastníkmi výstavby,

3.5.2. v prípade súhlasu zmluvných strán uvedených v bode 3.5.1. so zmenou, vypracuje zhotoviteľ dodatok k rozpočtu, ktorý bude obsahovať:

- rekapituláciu ceny objektu, ktorá bude obsahovať cenu z rozpočtu, cenu jednotlivých dodatkov k rozpočtu a cenu spolu,
- rekapituláciu ceny dodatkov k rozpočtu,
- položkovite ocenený výkaz výmer naviac prác,

- položkovite odpočet ceny menej prác,
 - sprievodnú správu,
 - kópiu zápisov zo stavebného denníka,
 - ďalšie náležitosti (zápisy, náčrtky,...) objasňujúce predmet dodatku rozpočtu,
- 3.5.3. pre ocenenie výkazu výmer u naviac prác bude zhotoviteľ používať ceny nasledovne:
- a) pri položkách, ktoré sa vyskytovali v položkovom rozpočte, t.j. v Prílohe č. 1 tejto zmluvy bude používať ceny z položkového rozpočtu realizačného projektu podľa Prílohy č. 1 k tejto zmluve a v zmysle bodu 3.3. tejto zmluvy
 - b) pri položkách, ktoré sa v položkovom rozpočte, t.j. v Prílohe č. 1 tejto zmluvy nevyskytovali, predloží zhotoviteľ v prílohe osobitnú kalkuláciu ceny,
 - c) v prípade, že kalkulácia ceny nebude predložená, alebo nedôjde k dohode, budú práce ocenené pomocou smerných orientačných cien, odporučených firmou CENEKON na obdobie, v ktorom budú práce vykonávané, menej práce budú odpočítavané podľa rozpočtu,
- 3.5.4. zhotoviteľ bude predkladať dodatky k rozpočtom objednávateľovi na odsúhlasenie, pričom objednávateľ ich odsúhlasí, príp. vráti neodsúhlasené s odôvodnením nesúhlasu do 5 dní od ich obdržania. Dodatok k rozpočtu, odsúhlasený zo strany objednávateľa i zhotoviteľa bude podkladom pre zmenu ceny diela podľa tejto zmluvy v znení dodatkov
- 3.5.5. v návrhu dodatku k tejto zmluve zhotoviteľ uvedie naposledy dohodnutú cenu s označením, kde bola táto cena dohodnutá, podľa odsúhlasených dodatkov k rozpočtom,
- 3.5.6. dodatok k tejto zmluve, podpísaný oboma zmluvnými stranami dotýkajúci sa zmeny ceny pri príslušnom objekte, bude oprávňovať zhotoviteľa k uplatňovaniu zmenenej ceny vo faktúre.

Článok 4

Platobné podmienky a fakturácia

- 4.1. Objednávateľ neposkytne zhotoviteľovi žiaden preddavok. Platby a lehota splatnosti faktúr budú stanovené podľa zmluvy o pridelení NFP, ktorú uzatvorí verejný obstarávateľ s Ministerstvom výstavby a regionálneho rozvoja SR (MVR SR).
- 4.2. Dielčie práce bude zhotoviteľ fakturovať raz mesačne. Dielčie platby za dielčie plnenie budú tak isto realizované raz za mesiac. Podkladom pre vystavenie faktúry bude súpis skutočne vykonaných prác a dodávok odsúhlasený stavebným dozorom. Zisťovanie súpisu vykonaných prác sa vykoná do 5 kalendárnych dní mesiaca nasledujúceho po mesiaci, v ktorom boli práce vykonané.
- 4.3. Lehota splatnosti faktúry podľa bodu 4.2. tejto zmluvy bude 90 dní od doručenia objednávateľovi.
- 4.4. Nedeliteľnou súčasťou faktúry bude stavebným dozorom odsúhlasený súpis vykonaných prác vrátane prípadných odsúhlasených dodatkov k položkovému rozpočtu v takom rozsahu a podrobnosti, ako je špecifikovaná cena. Zhotoviteľ musí svoje práce vyúčtovať overiteľným spôsobom. Súpisy vykonaných prác musia byť zostavené prehľadne a pritom sa musí dodržiavať poradie položiek a označenie, ktoré je v súlade s oceneným položkovým rozpočtom a popisom prác, ktorý je Prílohou č. 1 tejto zmluvy. Súpis vykonaných prác bude vyhotovený v softwarovom systéme RSV (Riadenie stavebnej výroby).

- 4.5. Objednávateľ uhradí formou dielčieho plnenia len 95 % z celkovej ceny diela bez DPH a celú sumu DPH. Zostávajúcu časť 5 % ceny bez DPH uhradí objednávateľ zhotoviteľovi takto:
- 4.5.1. 3 % po odsúhlasení väd a nedorobkov uvedených v protokole o odovzdaní a prevzatí diela, resp. časti diela
- 4.5.2. 2 % uhradí do 15 dní po odstránení väd a nedorobkov zistených pri preberacom konaní a to na základe písomného potvrdenia objednávateľa, že tieto vady a nedorobky boli odstránené.
- 4.6. Faktúry musia obsahovať náležitosti v zmysle ustanovení § 3a ods. 1 zákona č. 513/1991 Zb. Obchodného zákonníka v znení neskorších predpisov a budú predkladané v dvoch vyhotoveniach. Ak faktúra nebude úplná alebo bude obsahovať nesprávne údaje vrátane príloh k faktúre, bude takáto faktúra zhotoviteľovi vrátená a faktúra sa nestane splatnou. Zhotoviteľ je povinný predložiť novú faktúru, v takom prípade sa bude lehota splatnosti faktúry odvíjať od termínu predloženia novej faktúry.
- 4.7. Zhotoviteľom predložená faktúra na úhradu musí ďalej obsahovať náležitosti predpísané v zmysle zákona č. 222/2004 Z. z. o DPH v znení neskorších predpisov. Musí obsahovať čiastku DPH. Okrem toho musí obsahovať:
- názov diela,
 - predmet úhrady,
 - IČO zhotoviteľa, názov zhotoviteľa,
 - číslo ZoD (dodatku k ZoD),
 - vecne vykonané služby dokladované odsúhlasenými súpismi,
 - čiastku k úhrade spolu,
 - splatnosť faktúry.
- Konečná faktúra musí okrem týchto údajov obsahovať náležitosti predpísané v zmysle zákona č. 222/2004 Z. z. o DPH v znení neskorších predpisov a výrazné označenie KONEČNÁ FAKTÚRA. Penalizačná faktúra musí obsahovať:
- predmet penalizácie,
 - v prípade penalizačnej faktúry za neuhradenie predchádzajúcich faktúr musí obsahovať aj výpočet výšky penalizácie na presné počty dní,
 - číslo faktúry, za ktorú sa penalizuje, jej splatnosť a sumu v Euro
- 4.8. Konečnú faktúru uhradí objednávateľ najneskôr do dvoch mesiacov po jej doručení objednávateľovi. Objednávateľ má právo zadržať z konečnej faktúry, prípadne z faktúr predchádzajúcich konečnej faktúre (ak fakturovaná suma v konečnej faktúre nebude postačovať), čiastku zodpovedajúcu nároku objednávateľa podľa bodu 4.5. tejto zmluvy.
- 4.9. V prípade zastavenia prác z viny objednávateľa budú vykonané práce fakturované podľa skutočne z dokladovaných nákladov zo strany zhotoviteľa.
- 4.10. Zmluvné strany sa zaväzujú, že do 90 dní od doručenia poslednej faktúry, ktorou zhotoviteľ fakturuje objednávateľovi cenu diela (t.j. záverečnej faktúry alebo inej faktúry vystavenej po záverečnej faktúre), uzavrú dodatok k tejto zmluve, v ktorom uvedú skutočnú cenu diela vyfakturovanú zhotoviteľom objednávateľovi a uvedú skutočný rozsah diela, ktorého sa táto cena diela týka (napr. priložením rozpočtu skutočne vykonaných prác). Nezrealizované práce a dodávky odsúhlasené objednávateľom a projektantom budú z ceny diela odpočítané a to v cene v akej sú zahrnuté do rozpočtu.

Článok 5

Dodacie podmienky

5.1 Odovzdanie staveniska:

- 5.1.1. Objednávateľ je povinný zabezpečiť zhotoviteľovi bezplatné užívanie priestoru staveniska po dobu trvania stavby a dobu potrebnú na vypratanie staveniska. Poplatky, pokuty a majetkové sankcie za užívanie staveniska po dobu presahujúcu termín vykonania diela, uhrádza zhotoviteľ po celý čas, v ktorom je v omeškaní so svojimi povinnosťami podľa tejto zmluvy.
- 5.1.2. Zhotoviteľ zabezpečí na vlastné náklady prevádzkové, sociálne, výrobné zariadenia staveniska. Náklady na prevádzku, údržbu a likvidáciu sú súčasťou zmluvnej ceny.
- 5.1.3. Zhotoviteľ vypracuje a odovzdá objednávateľovi min. 2 týždne pred začatím konkrétneho stavebného objektu alebo prevádzkového súboru kontrolný skúšobný plán stavebného diela (verejnej práce) – v zmysle § 12 zákona č. 254/1998 Z. z. a do 2 týždňov po podpise Zmluvy o dielo pre prvé realizované stavebné objekty.
- 5.1.4. Zhotoviteľ zabezpečí činnosť koordinátora BOZP na stavenisku počas doby výstavby a umiestni na stavenisku oznámenie podľa prílohy č. 1 Nariadenia vlády SR č. 396/2006 Z. z. v platnom znení.
- 5.1.5. Zhotoviteľ zabezpečí pred začatím prác na stavenisku umiestnenie nových alebo premiestnenie existujúcich dopravných značiek podľa predpisov o pozemných komunikáciách v súlade s projektom dopravy, obstará a uhradí tieto práce. Taktiež zabezpečí udržiavanie dopravného značenia na vlastné náklady.
- 5.1.6. Zhotoviteľ zabezpečí stráženie staveniska, jeho osvetlenie, čistotu a poriadok na stavenisku na vlastné náklady.
- 5.1.7. Zhotoviteľ zabezpečí poistenie predmetu diela odo dňa začatia realizácie stavby. Toto stavebno-montážne poistenie preukáže objednávateľovi do 30 dní po podpise ZOD.
- 5.1.8. Pri zriadení, usporiadaní, vybavení a likvidácii zariadenia staveniska zhotoviteľ bude dodržiavať ustanovenia osobitného predpisu - zákon č.50/1976 Zb. o územnom plánovaní a stavebnom poriadku (stavebný zákon) v znení neskorších predpisov (o bezpečnosti práce) a osobitných zmluvných, technických a dodacích podmienok, pokiaľ boli v zmluve dohodnuté.
- 5.1.9. Objednávateľ odovzdá zhotoviteľovi podklady a dokumenty nevyhnutné na vytýčenie pozemku, vytýčenia a osadenie stavby.
- 5.1.10. Objednávateľ určí bod napojenia pre odber elektrickej energie, vody, prípadne iných médií pre potreby realizácie diela a bod napojenia na verejnú kanalizáciu a miesta vstupu na stavenisko.
- 5.1.11. Objednávateľ odovzdá zhotoviteľovi projekt organizácie výstavby.
- 5.1.12. Objednávateľ zodpovedá za prípadné vady dokladov, ktoré odovzdal zhotoviteľovi.

5.2 Realizácia:

- 5.2.1. Zhotoviteľ svojou činnosťou nesmie narušiť bezpečnosť osôb nachádzajúcich sa v objekte ani iných osôb pohybujúcich sa mimo staveniska. Na stavenisko môžu vstupovať len poverení pracovníci zhotoviteľa, objednávateľa, tretích osôb subdodávateľov podieľajúcich sa na realizácii diela, orgánov štátneho stavebného dohľadu a ostatných oprávnených kontrolných orgánov.
- 5.2.2. Vytyčovanie a iné meračské práce zhotoviteľa potrebné pre vykonávanie predmetu diela zabezpečuje zhotoviteľ, ako súčasť dodávky.
- 5.2.3. Zhotoviteľ uhrádza vodné a stočné, odbery energií z prevádzkového a sociálneho zariadenia staveniska.

- 5.2.4. Zamestnanci objednávateľa môžu vstupovať na stavenisko len pokiaľ sú poverení funkciou stavebného dozoru alebo inou kontrolnou a dozornou činnosťou a preukážu sa príslušným oprávnením.
- 5.2.5. Zhotoviteľ je povinný na prevzatom stavenisku, v jeho okolí a na prenechaných inžinierskych sieťach udržiavať poriadok a čistotu, je povinný priebežne odstraňovať všetky odpady a nečistoty vzniknuté z jeho činnosti a to na vlastné náklady.
- 5.2.6. Pri odovzdaní diela je zhotoviteľ povinný usporiadať stroje, výrobné zariadenia, zvyšný materiál a odpady na stavenisku tak, aby bolo možné dodávku riadne prevziať a bezpečne prevádzkovať.
- 5.2.7. Zhotoviteľ vykonáva činnosti spojené s predmetom diela na vlastnú zodpovednosť podľa zmluvy, pričom rešpektuje technické špecifikácie, právne a technické predpisy, vyhlášky platné v SR, najmä stavebný zákon, zákon o bezpečnosti a ochrane zdravia pri práci, vyhlášku o bezpečnosti práce a technických zariadení pri stavebných a montážnych prácach, zákon o životnom prostredí, zákon o odpadoch a o nakladaní s odpadmi, zákon o ovzduší, zákon o vodách a zákon o požiarnej ochrane. Zhotoviteľ je povinný preukázateľne poučiť všetkých zamestnancov pracujúcich na stavbe o bezpečnosti a ochrane zdravia pri práci.
- 5.2.8. Zhotoviteľ zabezpečí pri vykonávaní diela dodržiavanie kvalitatívnych a dodacích podmienok vymedzených projektom stavby, výkazom výmer, STN, stavebným zákonom a úvodnými ustanoveniami cenníkov stavebných prác.
- 5.2.9. Zhotoviteľ v súlade s projektom pre realizáciu stavby zabezpečí priebežné vypracovanie potrebnej výrobnej dielenskej výkresovej dokumentácie všetkých potrebných konštrukcií zabudovaných do stavby a jej písomné odsúhlasenie s hlavným projektantom stavby a to pred začatím ich výroby.
- 5.2.10. Zhotoviteľ zabezpečí, aby práce, u ktorých sa to osobitne v realizačnom projekte stavby vyžaduje, boli realizované len odborne spôsobilými osobami, ktoré svoju spôsobilosť preukážu zhotoviteľovi pred začatím prác a to originálom alebo overenou kópiou montážneho certifikátu. Montážne certifikáty budú prílohou stavebného denníka.
- 5.2.11. Zhotoviteľ zabezpečí, aby v záujme dosiahnutia zodpovedajúcej kvality diela boli použité v zmysle Zákona 50/1976 Zb. v platnom znení na jeho realizáciu len stavebné výrobky spĺňajúce podmienky Zákona č. 90/1998 Z. z. o stavebných výrobkoch v platnom znení, Zákona č. 264/1999 Z. z. a o technických požiadavkách na výrobky a o posudzovaní zhody v platnom znení. Príslušné doklady predloží objednávateľovi ku kontrole pred ich zabudovaním súhrne pri preberacom konaní diela.
- 5.2.12. Zhotoviteľ zabezpečí v spolupráci s projektantom a subdodávateľmi počas realizácie diela upresňovanie plánu užívania stavby, ktorý odovzdá objednávateľovi pri preberacom konaní stavby alebo jednotlivých stavebných objektov (častí stavby).
- 5.2.13. Zhotoviteľ súhlasí, aby bol Vecný, finančný a časový harmonogram postupu prác uvedený v Prílohe č. 3 tejto zmluvy, v prípade potreby objednávateľa, najmä z dôvodu nepridelenia potrebných kapitálových výdavkov v danom čase s ohľadom na zmenu termínu plnenia, aktualizovaný.
- 5.2.14. Zhotoviteľ pri realizácii stavebného diela bude postupovať tak, aby z dôvodu stavebnej činnosti nedošlo ku škodám na existujúcich objektoch stavby, správcov inžinierskych sietí, majetku mesta Martin a verejných priestranstiev. V prípade, že vzniknú takéto škody z dôvodu zhotoviteľa a to nedbanlivosťou alebo nevhodným vplyvom stavebnej činnosti, tak ich zhotoviteľ odstráni na

- vlastné náklady, a ak to nebude v jeho moci, súhlasí s tým, aby bola výška škôd po ich odstránení a vyčíslení odpočítaná z jeho konečnej faktúry za dielo.
- 5.2.15. Zhotoviteľ zabezpečí uloženie stavebnej sute na organizovanú skládku odpadu a vybúrané materiály vhodné na recykláciu (druhotné suroviny) odovzdá do príslušných zberných surovín. Doklady o uložení odpadu predloží objednávateľovi pri preberacom konaní a na požiadanie aj v priebehu realizácie diela.
- 5.2.16. Zhotoviteľ zabezpečí vo vlastnej kompetencii príslušné povolenia (rozhodnutia) na dočasné užívanie verejných a iných plôch ako aj využívanie komunikácií na osobitné účely rozkopávky, prekopávky, lešenia atď.) a za vydanie týchto povolení, rozhodnutí bude znášať prípadné poplatky.
- 5.2.17. Zhotoviteľ v rámci svojej réžie nainštaluje na stavbe a bude počas výstavby prevádzkovať PC so skenerom schopným snímať formát A4 napojený na internet.
- 5.2.18. Objednávateľ zodpovedá za to, že riadny priebeh stavebno-montážnych prác na stavbe nebude rušený neoprávnenými zásahmi tretích osôb.
- 5.2.19. Objednávateľa pri realizácii predmetu plnenia tejto zmluvy bude podľa osobitnej zmluvy zastupovať stavebný dozor. Stavebný dozor je oprávnený vstupovať na pracoviská, do dielní a skladov, kde sa zmluvné výkony a ich súčasť realizujú alebo skladujú. Na vyžiadanie mu musia byť predložené výkresy, vzorky materiálov a iné podklady súvisiace s predmetom obstarávania, ako aj výsledky kontrol kvality - atesty. S informáciami a podkladmi označenými zhotoviteľom ako jeho obchodné tajomstvo, musí objednávateľ zaobchádzať dôverne.
- 5.2.20. Stavebný dozor je oprávnený po písomnom súhlase objednávateľa nariadiť zhotoviteľovi akékoľvek zmeny tovarov, kvality a rozsahu prác. Zhotoviteľ je povinný:
- 5.2.20.1. zvýšiť alebo znížiť rozsah prác uvedených v zmluve,
 - 5.2.20.2. nevykonať práce, ktoré stavebný dozor na nevykonanie určí,
 - 5.2.20.3. zmeniť druh alebo kvalitu prác,
 - 5.2.20.4. zmeniť výšku, smer, plochu alebo rozmery ktorejkoľvek časti diela, zmeniť postup, termín vykonania prác alebo ich častí.
- Tieto zmeny nie sú v žiadnom prípade dôvodom na odstúpenie od zmluvy a budú ocenené v súlade so zmluvou. Pokiaľ stavebný dozor nariadi nevyhnutné zmeny, ktorých dôvodom bolo porušenie zmluvy zhotoviteľom alebo osobou, za ktorú je zhotoviteľ zodpovedný, vykoná zhotoviteľ nariadené práce na vlastné náklady.
- 5.2.21. Zhotoviteľ nevykoná zmeny žiadnych prác bez písomného súhlasu stavebného dozoru. Za zmenu prác sa v zmysle tohto odseku nepovažujú práce, ktorých množstvo sa nezhoduje s množstvom uvedeným v popise prác.
- 5.2.22. Ak považuje zhotoviteľ pokyny stavebného dozoru za neoprávnené alebo neúčelné, musí uplatniť svoje výhrady zápisom v stavebnom denníku. Pokyny musí na opätovné požiadanie vykonať, pokiaľ nie sú v rozpore s príslušnými technologickými postupmi, alebo neodporujú právnym predpisom, alebo nariadeniam miestnej alebo štátnej správy. Ak s takými prácami budú spojené práce navyše resp. sa zvýši cena diela, znáša zvýšenú cenu diela objednávateľ. Ak takéto práce ovplyvnia postup prác, objednávateľ pristúpi na primeranú úpravu zmluvy z dôvodu časového sklzu.
- 5.2.23. Objednávateľ v zastúpení stavebného dozoru bude organizovať kontrolné dni

- na stavbe minimálne jedenkrát za mesiac.
- 5.2.24. Objednávateľ ak môže poskytne zhotoviteľovi na požiadanie k použitiu alebo spoločnému používaniu:
- 5.2.24.1. skladové priestory a plochy pre zariadenie staveniska v dohodnutom rozsahu,
- 5.2.24.2. vybudované prípojky pre vodu, kanalizáciu a energiu, ku ktorým má vlastnícke, dispozičné alebo iné práva.
- Náklady na prevádzkovanie objektov a zariadení, náklady na spotrebu vody, energie a stočné znáša zhotoviteľ, v prípade spoločného užívania ich alikvotnou časťou,
- 5.2.25. Zhotoviteľ musí bez meškania a písomne informovať objednávateľa o vzniku akejkoľvek udalosti, ktorá bráni alebo sťažuje realizáciu predmetu obstarávania.
- 5.2.26. Zhotoviteľ je povinný zabezpečiť účasť svojich zamestnancov na preverovaní svojich dodávok a prác, ktoré vykonáva stavebný dozor objednávateľa a projektanta stavby a robiť okamžité opatrenia na odstránenie vytknutých závad a odchýlok od dokumentácie.
- 5.2.27. Žiadna časť diela nesmie byť zakrytá bez predchádzajúceho súhlasu stavebného dozoru. Zhotoviteľ je povinný umožniť skontrolovanie akejkoľvek časti diela, ktorá má byť zakrytá. Zhotoviteľ aspoň 2 dni vopred písomne oznámi stavebnému dozoru, že časť diela bude zakrývať a určí lehotu na vykonanie kontroly, ktorá nesmie byť kratšia ako 2 dni. Stavebný dozor vykoná kontrolu. V prípade, že ju nevykoná v lehote určenej v písomnom oznámení zhotoviteľa, je zhotoviteľ oprávnený zakryť predmetnú časť diela a objednávateľ je povinný uhradiť náklady dodatočného odkrytia, pokiaľ také odkrytie požaduje. Ak sa však pri dodatočnom odkrytí zistí, že práce boli vykonané chybné, nesie náklady dodatočného odkrytia zhotoviteľ.
- 5.2.28. Stavebný dozor je oprávnený dať pokyny, ktoré sú potrebné na vykonanie prác podľa zmluvy zhotoviteľovi v stavebnom denníku.
- 5.2.29. Spolupôsobenie objednávateľa :
- 5.2.29.1. Spolupôsobením objednávateľa sa rozumie plnenie povinnosti objednávateľa, ktoré je nevyhnutné k riadnemu a včasnému splneniu povinnosti zhotoviteľa, najmä k riadnemu a včasnému vykonaniu diela alebo jeho časti zhotoviteľom a k riadnemu a včasnému odstráneniu prípadných väd diela zhotoviteľom.
- 5.2.29.2. Objednávateľ v rozsahu nevyhnutne potrebnom poskytne na vyzvanie zhotoviteľa súčinnosť pri zaobstarávaní podkladov potrebných pre realizáciu diela, doplňujúcich údajov, spresnení podkladov, vyjadrení a stanovísk, ktorých potreba vznikne v priebehu plnenia tejto zmluvy. Toto spolupôsobenie poskytne zhotoviteľovi vo vzájomne dohodnutom čase, inak v primeranej lehote.
- 5.2.29.3. Objednávateľ zabezpečí účasť kompetentných zástupcov objednávateľa na rokovaníach počas realizácie diela na základe výzvy zhotoviteľa, a zabezpečí priebežné prerokovanie predkladaných návrhov technických a technologických riešení v záujme zabezpečenia plynulého postupu realizácie diela. Podrobnosti o konaní kontrolných dní sú uvedené v Prílohe č. 4 Kontrolné dni.
- 5.2.29.4. Ak dôjde k takej zmene projektovej dokumentácie, v dôsledku ktorej bude potrebné zmeniť projekt organizácie výstavby, je

povinnosťou zmluvnej strany, ktorá zmenu vyvolala, zabezpečiť spolu so zmenou PD aj zmenu dotknutej časti POV.

5.3. Stavebný denník:

- 5.3.1. Zhotoviteľ je povinný odo dňa prevzatia staveniska viesť stavebný denník v jazyku slovenskom, a to v origináli a vo dvoch kópiách. Jednu kópiu je povinný uložiť oddelene od originálu, aby bola k dispozícii v prípade straty alebo zničenia originálu. Ďalšiu kópiu stavebného denníka si odoberá stavebný dozor.
- 5.3.2. Do denníka sa zapisujú všetky skutočnosti rozhodujúce pre plnenie zmluvy, najmä údaje o časovom postupe prác a ich kvality, zdôvodnenie odchýlok vykonávaných prác od projektovej dokumentácie, údaje dôležité pre posúdenie hospodárnosti prác a údaje nevyhnutné pre posúdenie prác orgánmi štátnej správy. Počas pracovnej doby musí byť denník na stavbe trvale prístupný. Povinnosť viesť stavebný denník končí dňom odstránenia zjavných väd a nedorobkov zistených pri odovzdávanom a preberacom konaní.
- 5.3.3. Záznamy v stavebnom denníku je oprávnený robiť stavbyvedúci. Okrem stavbyvedúceho sú oprávnení robiť záznamy - generálny projektant, stavebný dozor objednávateľa, prípadne ním poverený zástupca, orgány štátneho stavebného dohľadu, prípadne iné oprávnené orgány štátnej alebo verejnej správy.
- 5.3.4. Denné záznamy sa píše do knihy s očíslovanými listami, jednak pevnými, jednak perforovanými pre dva oddeliteľné prepisy, ktoré sa číslujú zhodne s pevnými listami. Denné záznamy sa zapisujú zásadne v ten deň, keď sa práce vykonali alebo nastali okolnosti, ktoré sú predmetom zápisu. Len výnimočne sa tak môže urobiť v nasledujúci deň. Pri denných záznamoch sa nesmú vynechať voľné miesta.
- 5.3.5. Stavebný dozor je oprávnený dať pokyny, ktoré sú potrebné na vykonanie prác podľa zmluvy zhotoviteľovi v stavebnom denníku. Pritom musí rešpektovať technologický postup prác.
- 5.3.6. Pokiaľ stavebný dozor nariadi nevyhnutné zmeny, ktorých dôvodom bolo porušenie zmluvy zo strany zhotoviteľa alebo jeho podzhotoviteľov, vykoná zhotoviteľ nariadené práce na svoje vlastné náklady.
- 5.3.7. Ak stavbyvedúci do troch pracovných dní nepripojí svoje nesúhlasné stanovisko k vykonaným zápisom, pokladá sa to za jeho súhlas s obsahom.
- 5.3.8. Ak stavebný dozor do troch pracovných dní od doručenia stavebného denníka nepripojí svoje nesúhlasné stanovisko k vykonaným zápisom, pokladá sa to za jeho súhlas s obsahom.
- 5.3.9. Objednávateľ sa stáva postupne vlastníkom diela alebo časti diela v rozsahu v akom bolo toto dielo alebo jeho časť uhradená.

5.4. Odovzdanie:

- 5.4.1. dielo sa považuje za dokončené dňom odovzdania diela objednávateľovi písomným protokolom o odovzdaní a prevzatí diela, pričom protokol musí byť podpísaný štatutárnymi zástupcami obidvoch zmluvných strán a musí byť v ňom vyjadrené, že dielo je odovzdané bez závad a nedorobkov, ktoré bránia jeho trvalému, či dočasnému užívaniu,
- 5.4.2. dielo možno preberať aj po častiach a to v prípade, že sa zmluvné strany na tom dohodnú,
- 5.4.3. prevzatím časti diela objednávateľom prechádza nebezpečenstvo škody na objednávateľa,
- 5.4.4. prevzatie predmetu diela alebo jeho časti môže byť odmietnuté pre chyby a to

až do termínu ich odstránenia,

5.4.5. zhotoviteľ je povinný najneskôr 10 kalendárnych dní vopred písomne oznámiť

objednávateľovi, kedy bude dodávka alebo jej časť pripravená na odovzdanie,

5.4.6. zhotoviteľ je povinný vykonať komplexné vyskúšanie odovzdávanej časti diela,

5.4.7. zhotoviteľ je povinný pri preberacom konaní odovzdať objednávateľovi:

- projektovú dokumentáciu skutočného vyhotovenia so zakreslením všetkých zmien podľa skutočného stavu vykonaných prác v dvoch vyhotoveniach v čiernotlačí, vrátane odovzdania projektu skutočného vyhotovenia na digitálnom médiu CD, (len v prípade ak objednávateľ najneskoršie do jedného mesiaca po začatí stavby odovzdá zhotoviteľovi realizačnú projektovú dokumentáciu v elektronickej forme), vrátane porealizačnej geodetickej dokumentácie v grafickej a digitálnej forme a tvare.
- zoznam strojov, zariadení, ktoré sú súčasťou odovzdávanej dodávky, ich pasporty a návody na obsluhu v slovenskom jazyku, resp. v inom jazyku, ale s overeným prekladom do slovenského jazyka,
- zápisnice a osvedčenia o vykonaných skúškach použitých materiálov,
- zápisnice o preverení prác a konštrukcií v priebehu zakrytých prác,
- zápisnice o individuálnom a komplexnom vyskúšaní zmontovaných zariadení,
- doklady o vykonaných funkčných skúškach,
- východiskové revízne správy elektrických zariadení,
- stavebné denníky.

Absencia niektorého z týchto dokladov je dôvodom pre nezačatie preberacieho konania,

5.4.8. Zhotoviteľ je na preberacie konanie povinný pripraviť návrh zápisu a všetky svoje doklady vrátane zoznamu týchto dokladov tak, aby ich porovnaním s dokladmi objednávateľa sa zabezpečilo kvalitné, úplné a rýchle odovzdanie a prevzatie a to v písomnej forme, prípadne na CD.

5.4.9. Objednávateľ nie je povinný prevziať dokončenú časť diela, iba ak zistené vady a nedorobky bránia plneniu jeho účelu.

5.4.10. Ak objednávateľ odmieta dodávku prevziať, je povinný uviesť dôvody. Po odstránení nedostatkov opakuje sa preberacie konanie v nevyhnutnom rozsahu a spíše sa dodatok k pôvodnej zápisnici.

5.4.11. Zmluvné strany sa môžu dohodnúť na samostatnom odovzdaní a prevzatí len takých dokončených prác alebo časti prác, ktorých povaha pripúšťa ich samostatné odovzdanie.

5.4.12. Po termíne odovzdania a prevzatia stavby, môže zhotoviteľ ponechať na stavenisku len stroje, výrobné zariadenia a materiál potrebný na odstránenie chýb a nedorobkov, s ktorými objednávateľ dodávku prevzal. Po odstránení chýb a nedorobkov je zhotoviteľ povinný vypratať stavenisko do 14 dní od odovzdania a prevzatia diela a upraviť stavenisko tak, ako mu to ukladá zmluva a projektová dokumentácia.

5.4.13. Ak objednávateľ do 10 kalendárnych dní od doručenia písomnej výzvy zhotoviteľa podľa ods. 5.4.5 tohto článku dielo alebo jeho ucelenú časť neprevezme bez uvedenia dôvodu alebo písomne zhotoviteľovi neoznámí dôvody, pre ktoré odmieta dielo alebo jeho ucelenú časť prevziať, považuje sa dielo alebo jeho ucelená časť uplynutím tejto lehoty za prevzaté objednávateľom v plnom rozsahu a teda odovzdané. Tým nie sú dotknuté prípadné nároky objednávateľa z väd dodaného diela alebo jeho ucelenej časti.

5.5. Osobitné technické podmienky:

5.5.1. zhotoviteľ sa zaväzuje že nepoužije technológie, ktoré sú v rozpore

s projektovou dokumentáciou a platnými technickými, bezpečnostnými alebo hygienickými predpismi a normami.

- 5.5.2. zhotoviteľ sa zaväzuje, že zabráni tomu, aby sa v prevádzke nachádzali stroje a mechanizácia s neplatnou revíziou, ktoré svojim technickým stavom nezodpovedajú schváleným podmienkam pre ich prevádzku.

Článok 6

Zodpovednosť za vady a záruky

- 6.1. Zhotoviteľ ručí za to, že predmet plnenia má v dobe prevzatia zmluvne dohodnuté vlastnosti, že zodpovedá technickým normám a predpisom SR, a že nemá vady, ktoré by rušili, alebo znižovali hodnotu alebo schopnosť jeho používania k zvyčajným alebo v zmluve predpokladaným účelom.
- 6.2. Ak odovzdané dielo bude mať vady, má objednávateľ právo na dodatočné bezplatné odstránenie vady.
- 6.3. Na žiadosť objednávateľa je zhotoviteľ povinný bez zbytočného odkladu vady diela odstrániť, i keď neuznáva, že za vady zodpovedá. V sporných prípadoch nesie náklady až do rozhodnutia o reklamácií zhotoviteľ.
- 6.4. Ak je vada, ktorá podstatne ovplyvňuje použiteľnosť dodávky zavinená zhotoviteľom a objednávateľovi vznikla z dôvodu vady škoda, je zhotoviteľ povinný uhradiť objednávateľovi túto škodu v zmysle § 373 a nasl. Obchodného zákonníka.
- 6.5. Zhotoviteľ zaručuje, že dielo, resp. jeho časť, bude mať vlastnosti v zmysle projektu po dobu minimálne 60 mesiacov odo dňa protokolárneho odovzdania diela, resp. časti diela, ak je dielo odovzdávané po častiach. Záručná doba môže byť skrátená o dobu, po ktorú bude objednávateľ v preukázateľne neoprávnenom omeškaní so začatím preberacieho konania, alebo po ktorú neoprávnené odmietol dielo prevziať. Zmluvnými stranami bolo dohodnuté, že záručná doba na použité materiály a technológie bude podľa údajov výrobcov, min. však 24 mesiacov.
- 6.6. Zhotoviteľ zároveň zodpovedá za to, že sa dodávka diela zhoduje s údajmi v sprievodných dokladoch. Zhotoviteľ sa zaväzuje, že prípadné vady diela odstráni bezplatne a bez zbytočného odkladu po uplatnení oprávnenej reklamácie alebo v inej lehote, ktorá bude dohodnutá na úrovni poverených zástupcov zmluvných strán. Ak zhotoviteľ neodstráni vady v dohodnutej lehote a ak lehota nebola dohodnutá bez zbytočného odkladu, je povinný zaplatiť objednávateľovi zmluvnú pokutu 20 eur za každý deň omeškania.
- 6.7. Zhotoviteľ nezodpovedá za vady diela, ak tieto vady spôsobilo použitie vecí odovzdaných mu na spracovanie objednávateľom v prípade, že zhotoviteľ ani pri vynaložení odbornej starostlivosti nevhodnosť týchto vecí nemohol zistiť alebo na ne objednávateľa upozornil a objednávateľ na ich použití trval. Zhotoviteľ takisto nezodpovedá za vady spôsobené dodržaním nevhodných pokynov daných mu objednávateľom, ak zhotoviteľ na nevhodnosť týchto pokynov upozornil a objednávateľ na ich dodržaní trval alebo ak zhotoviteľ túto nevhodnosť ani pri vynaložení odbornej starostlivosti nemohol zistiť. Prípadné upozornenie na nevhodnosť a taktiež odpoveď na takéto upozornenie je potrebné vykonať vždy písomnou formou zápisom v stavebnom denníku alebo osobitným listom. Vyjadrovanie sa objednávateľa k použitiu ním predložených vecí alebo navrhovaných podkladov, materiálov alebo prvkov alebo uložených pokynov, ak na ich nevhodnosť zhotoviteľ upozornil, je súčasťou povinností objednávateľa poskytnúť zhotoviteľovi spolupôsobenie pri realizácii diela.
- 6.8. Prípadnú reklamáciu vady plnenia predmetu tejto zmluvy je objednávateľ povinný uplatniť u zhotoviteľa v súlade s § 562 Obch. zákonníka v platnom znení.

- 6.9. Zhotoviteľ sa zaväzuje, že trikrát v priebehu záručnej doby vykoná spolu s povereným zástupcom objednávateľa záručnú prehliadku diela za účelom zistenia väd, a to vždy po uplynutí prvých 12, 36 a 59 mesiacov záručnej doby. O každej prehliadke bude spísaný protokol potvrdený oboma zmluvnými stranami. O záručnú prehliadku diela požiada zhotoviteľ objednávateľa najmenej 14 dní pred navrhovaným termínom prehliadky.

Článok 7

Zmluvné pokuty

- 7.1. Pri omeškaní zhotoviteľa s vykonaním niektorej časti diela (podľa bodu 2.3 článku 2 a Prílohy č. 3 tejto zmluvy) má objednávateľ voči zhotoviteľovi právo na zaplatenie zmluvnej pokuty vo výške 0,05 % z ceny časti diela s ktorým je v omeškaní (bez DPH) za každý deň omeškania. Zhotoviteľ je povinný túto zmluvnú pokutu uhradiť.
- 7.2. Pri omeškaní zhotoviteľa so splnením termínu vykonania celého diela uvedenom v bode 2.1.3 článku 2 tejto zmluvy má objednávateľ voči zhotoviteľovi okrem zmluvnej pokuty podľa predchádzajúceho bodu i právo na zaplatenie zmluvnej pokuty vo výške 0,05 % z ceny celého diela (bez DPH) za každý deň omeškania. Zhotoviteľ je povinný túto zmluvnú pokutu uhradiť.
- 7.3. Zmluvné strany sa dohodli, že zmluvná pokuta bude z fakturovanej čiastky (konečnej alebo čiastkovej ceny diela) odpočítaná alebo bude vykonaný zápočet.
- 7.4. V prípade omeškania objednávateľa s úhradou peňažných záväzkov zhotoviteľovi (úhrada faktúr, ...) má zhotoviteľ voči objednávateľovi právo na zaplatenie úroku z omeškania z dlžnej sumy vo výške v zmysle ustanovení Obchodného zákonníka. Objednávateľ je povinný tento úrok z omeškania zaplatiť.
- 7.5. Zmluvné pokuty a úroky z omeškania, dohodnuté touto zmluvou hradí povinná strana nezávisle od toho, či a v akej výške vznikne druhej zmluvnej strane v tejto súvislosti škoda, ktorú možno vymáhať samostatne.

Článok 8

Riešenie sporov

- 8.1. Ak sa vyskytnú rozpory v dokumentoch a plnení zmluvy majú prioritu:
- 8.1.1. zmluva o dielo,
 - 8.1.2. ponuka (vrátane návrhu ceny),
 - 8.1.3. technické špecifikácie prác,
 - 8.1.4. všeobecné technické podmienky,
 - 8.1.5. právoplatné stavebné povolenie s prihliadnutím na zmluvne dohodnutý rozsah diela v čl. 1 ods. 1.2 bod 1.2.3 tejto zmluvy.
- 8.2. Pri rôznosti názorov na vlastnosti hmôt a stavebných dielcov, pre ktoré platia všeobecné záväzné skúšobné postupy a o prípustnosti a spoľahlivosti prístrojov, ktoré sa použili pri skúškach, prípadne metód, môže si každá strana dať vykonať materiálno-technické pre skúšanie štátnym alebo štátom uznávaným skúšobným miestom pre skúšky materiálov.
Výsledky týchto skúšok sú záväzné. Náklady na skúšky znáša strana, ktorá spor prehrala.
- 8.3. V prípade sporov, ktoré nebude možné riešiť dohodou zmluvných strán, požiada jedna zo zmluvných strán o rozhodnutie súd.
- 8.4. Spory zmluvných strán neoprávňujú zhotoviteľa zastaviť plnenie predmetu zmluvy.
- 8.5. Zmluvný vzťah sa bude riadiť právnym poriadkom platným na území SR. Spory bude

rozhodovať príslušný súd SR, a to v jazyku slovenskom.

Článok 9

Ostatné práva a povinnosti

- 9.1. Všetky zmluvné dokumenty sa musia vypracovať v slovenskom jazyku. Všetky hodnoty, výmery, hmotnosti budú označované v slovenskom jazyku.
- 9.2. Zhotoviteľ sa zaväzuje, že nedôjde k zneužitiu, resp. že neposkytne materiály týkajúce sa predmetu zákazky tretím osobám a zachová mlčanlivosť o všetkých skutočnostiach, o ktorých sa dozvedel pri realizácii tejto zmluvy. To neplatí, ak je poskytnutie týchto materiálov, resp. sprístupnenie informácií o skutočnostiach, o ktorých sa dozvedel pri realizácii tejto zmluvy, potrebné pre realizáciu diela podľa tejto zmluvy. Rovnako to neplatí v prípade uvedenom v odseku 9.6 tohto článku.
- 9.3. Zhotoviteľ nesmie bez predchádzajúceho písomného súhlasu objednávateľa previesť záväzky zo zmluvy na tretiu osobu.
- 9.4. Zhotoviteľ nesmie bez predchádzajúceho písomného súhlasu objednávateľa previesť na inú osobu akékoľvek pohľadávky, ktoré mu vzniknú podľa tejto zmluvy.
- 9.5. Obidve zmluvné strany sa zaväzujú zachovať mlčanlivosť o akýchkoľvek poskytnutých údajoch a informáciách, okrem informácií, ktoré je potrebné zverejniť podľa zákona.
- 9.6. Zhotoviteľ je oprávnený zverejniť názov diela, cenu diela, termíny realizácie diela, fotografie zrealizovaného diela, a to na účel informovania o základných parametroch diela ako stavby zrealizovanej zhotoviteľom, najmä na jeho web stránke a v referenčných listoch predkladaných do súťaží, v ktorých sa zhotoviteľ uchádza o realizáciu iných stavieb. Fotografie zrealizovaného diela je zhotoviteľ oprávnený použiť i pri prezentácii svojej spoločnosti a svojej činnosti v médiách formou reklamy.

Článok 10

Odstúpenie od zmluvy

- 10.1. Od zmluvy možno odstúpiť v prípadoch, ktoré stanovuje zmluva a § 344 a násl. Obchodného zákonníka. Zhotoviteľovi prináleží náhrada iba za skutočne vykonané práce.
- 10.2. Odstúpenie od zmluvy musí byť druhej zmluvnej strane oznámené písomne.
- 10.3. Objednávateľ môže okrem prípadov uvedených na inom mieste tejto zmluvy odstúpiť od zmluvy v prípade, že zhotoviteľ mešká so splnením termínu vykonania diela, alebo čiastkového termínu dohodnutého v zmluve alebo jej prílohách a ak márne uplynie dodatočne stanovená lehota na plnenie.
- 10.4. Zhotoviteľ môže odstúpiť od zmluvy v prípade, ak objednávateľ neplní svoje zmluvné povinnosti a tým zhotoviteľovi znemožní vykonávanie prác. Musí však vyzvať objednávateľa a určiť mu dodatočne primeranú lehotu na splnenie záväzkov vyplývajúcich zo zmluvy a písomne vyhlási, že v prípade neplnenia aj po stanovenom termíne od zmluvy odstúpi.
- 10.5. Stavebné práce a dodávky realizované ku dňu odstúpenia od zmluvy sa vyúčtujú podľa zmluvných cien v preukázateľnom rozsahu.

Článok 11

Záverečné ustanovenia

- 11.1. Všetky dokumentácie, doklady, dokumenty budú vypracované v slovenskom jazyku.
- 11.2. Pokiaľ v tejto zmluve nebolo dohodnuté niečo iné, vzájomné vzťahy zmluvných strán sa riadia ustanoveniami Obchodného zákonníka a subsidiárne ustanoveniami Občianskeho zákonníka a právnymi predpismi SR.
- 11.3. Zmeny a doplnky tejto zmluvy je možné robiť len písomnými dodatkami podpísanými oprávnenými zástupcami oboch zmluvných strán. Dodatky budú očíslované podľa poradia.
- 11.4. K návrhom dodatkov k tejto zmluve sa zmluvné strany zaväzujú vyjadriť písomne v lehote do 10 dní od doručenia návrhu dodatku druhej strane.
- 11.5. Akékoľvek písomnosti podľa tejto zmluvy sa doručujú na adresu tej ktorej zmluvnej strany uvedenú pri označení zmluvných strán v úvode tejto zmluvy, pokiaľ nie je zmena adresy písomne oznámená formou doručienky druhej zmluvnej strane. V prípade, ak sa podľa predchádzajúcich ustanovení doručovanú zásielku nepodarí riadne doručiť, považuje sa zásielka za doručenú piatym dňom od dňa odoslania zásielky.
- 11.6. Táto zmluva je vypracovaná v štyroch vyhotoveniach, z ktorých dva dostane objednávateľ a dva zhotoviteľ.
- 11.7. Táto zmluva nadobúda platnosť a účinnosť podpisom zmluvných strán.

Článok 12

Prílohy zmluvy

Prílohy, ktoré tvoria nedeliteľnú súčasť tejto zmluvy sú :

- Príloha č. 1 – Ponukový položkový rozpočet stavby
- Príloha č. 2 – Rekapitulácia nákladov stavby
- Príloha č. 3 – Vecný, finančný a časový harmonogram prác stavby
- Príloha č. 4 - Kontrolné dni (organizovanie, náplň)
- Príloha č. 5 – Projektová dokumentácia pre realizáciu stavby

V Bratislave dňa :

V Bratislave dňa :

Za objednávateľa :

Za zhotoviteľa :

Ing. Oto Hornáček
predseda predstavenstva
a generálny riaditeľ

Príloha č. 1
Zmluva o dielo č. 1447/2010
na stavbu „**Rekonštrukcia budovy SNM – Múzea Andreja Kmeťa v Martine.**“

Objednávateľ : **Ministerstvo kultúry Slovenskej republiky**
IČO : 00 165 182
Objednávateľ : **Slovenské národné múzeum – Múzeá v Martine**
IČO : 00 164 721
d'alej len „objednávateľ“

Zhotoviteľ : **HORNEX, a.s.**
Sídlo : **Agátová 1, 841 01 Bratislava**
IČO : **35 802 570**
d'alej len „zhotoviteľ“

Ponukový položkový rozpočet stavby

V Bratislave, dňa

Za objednávateľa :

V Bratislave, dňa

Za zhotoviteľa :

.....
meno, priezvisko, titul, funkcia
podpis oprávnenej osoby (osôb)
a pečiatka

.....
Ing. Oto Hornáček
predseda predstavenstva
a generálny riaditeľ

ROZPOČET

Stavba: Rekonštrukcia múzea A. Kmeťa. Martin

Objekt: Stavebná časť

Objednávateľ: Slovenské národné múzeum-Múzeá v Martine Malá hora

Zhotoviteľ: Hornex,a.s.

P.Č.	Kód položky	Popis	MJ	Množstvo celkom	Cena jednotková	Cena celkom
1	2	3	4	5	6	7

Práce a dodávky HSV

563 259,20

1 Zemné práce

3 713,06

1	221113106121	Rozoberanie dlažby, z betónových alebo kamenin. dlaždíc, dosiek alebo tvaroviek	m2	20,000	1,51	30,20
2	221113107131	Odstránenie krytu do 200 m2 z betónu prostého, hr. vrstvy do 150 mm	m2	72,310	18,70	1 352,20
3	221113107122	Odstránenie podkladu do 200 m2 z kameniva hrubého drveného, hr.100 do 200 mm,	m2	92,310	10,33	953,56
4	001122201102	Odkopávka a prekopávka nezapažená v hornine 3,nad 100 do 1000 m3	m3	166,600	3,02	503,13
5	001122201109	Príplatok k cenám za lepivosť horniny	m3	166,600	0,76	126,62
6	001130901121	Búranie konštrukcií z prostého betónu vo vykopávkach	m3	0,768	186,48	143,22
7	001131201101	Výkop nezapaženej jamy v hornine 3,do 100 m3	m3	2,814	7,03	19,78
8	001131201109	Príplatok za lepivosť horniny 3	m3	2,814	0,88	2,48
9	001132201101	Výkop ryhy do šírky 600 mm v horn.3 do 100 m3	m3	21,190	17,97	380,78
10	001132201109	Príplatok k cene za lepivosť horniny 3	m3	21,190	5,08	107,65
11	001174101001	Zásyp sypaninou so zhutnením jám, šachiet, rýh, zárezov alebo okolo objektov do 100 m3	m3	29,291	3,19	93,44

2 Zakladanie

2 028,51

12	011274313521	Betón základových pásov, prostý tr.B15(C 12/15)	m3	14,770	137,34	2 028,51
----	--------------	---	----	--------	--------	----------

3 Zvislé a kompletné konštrukcie

62 913,44

13	011310271301	Murivo PREMAC 50x20x25 s betónovou výplňou	m3	1,116	177,31	197,88
14	011310271302	Murivo PREMAC 50x25x25 s betónovou výplňou	m3	2,220	175,74	390,14
15	011310271303	Murivo PREMAC 50x30x25 s betónovou výplňou	m3	3,442	173,24	596,29
16	011310271304	Murivo PREMAC 50x40x25 s betónovou výplňou	m3	33,094	180,56	5 975,45
17	011311361821	Výstuž nadzákladových múrov nosných z betonárskej ocele 10 505	t	0,678	1 197,00	811,57
18	011311231486	Murivo z tehál pálených POROTHERM na pero a drážku P+D 44x25x23.8 P10	m3	10,518	166,90	1 755,45
19	011311231488	Murivo z tehál pálených POROTHERM na pero a drážku P+D 30x25x23.8 P15	m3	74,465	143,89	10 714,77
20	011311231490	Murivo z tehál pálených POROTHERM na pero a drážku P+D 17.5x37.5x23.8 P12	m3	4,480	165,44	741,17
21	011311311811	Betón nadzákladových múrov prostý tr.B15(C 12/15)	m3	7,130	137,34	979,23

P.Č.	Kód položky	Popis	MJ	Množstvo celkom	Cena jednotková	Cena celkom
1	2	3	4	5	6	7
22	011311351105	Debnenie nadzákladových múrov,dvojstranné zhotovenie-dielce	m2	35,650	18,90	673,79
23	011311351106	Debnenie nadzákladových múrov, stien a priečok dvojstranné odstránenie-dielce	m2	35,650	3,78	134,76
24	011312231114	Murivo výplňové tehlové dl. 290mm P 7-15 MVC 2,5	m3	1,890	257,04	485,81
25	014317234410	Výmurovka medzi nosníkmi akýmkoľvek tehľami pálenými na akúkoľvek maltu cementovú	m3	0,191	287,78	54,97
26	012317121109	Montáž prekl. POROTHERM pre svetl. otv. do 100 cm	ks	18,000	4,54	81,72
27	593593411310 0	POROTHERM keram. predpätý preklad KPP 120x65x1250mm	ks	18,000	10,18	183,24
28	012317121110	Montáž prekl. POROTHERM pre svetl. otv. nad 100 do 180 cm	ks	2,000	6,93	13,86
29	593593411320 0	POROTHERM keram. predpätý preklad KPP 120x65x1500mm	ks	2,000	12,39	24,78
30	012317121116	Montáž prekl. POROTHERM pre svetl. otv. nad 180 cm	ks	8,000	11,59	92,72
31	593593411350 0	POROTHERM keram. predpätý preklad KPP 120x65x2250mm	ks	8,000	19,25	154,00
32	011317321311	Betón prekladov železový (bez výstuže) tr.B 20(C 16/20)	m3	3,123	144,90	452,52
33	011317351107	Debnenie prekladu zhotovenie	m2	29,828	20,16	601,33
34	011317351108	Debnenie prekladu odstránenie	m2	29,828	3,78	112,75
35	011317361821	Výstuž prekladov z ocele 10505	t	0,444	1 197,00	531,47
36	01131794112R	Osadzovanie oceľových valcovaných nosníkov,dodatočné	kg	73,559	1,51	111,07
37	553553000010 0	Oceľové konštrukcie	kg	73,559	2,27	166,98
38	015327313216	Múry z betónu prostého z cementov vodostav. tr. B 20 (zn.III)	m3	5,650	149,44	844,34
39	015327351211	Debnenie múrov zvislých,výšky do 20 m zhotovenie	m2	62,776	18,90	1 186,47
40	015327351221	Debnenie múrov zvislých,výšky do 20 m odstránenie	m2	62,776	3,78	237,29
41	015327361040	Výstuž múrov zo zváraných sietí	t	0,129	1 386,00	178,79
42	011330321310	Betón stĺpov a pilierov železový (bez výstuže) tr.B20(C 16/20)	m3	0,477	136,08	64,91
43	011331231126	Murivo pilierov z tehál dl.290 mm P 20-P 25 M I,pod omietku,na MC-10	m3	3,500	269,35	942,73
44	011331351101	Debnenie hranatých stĺpov prierezu pravouhlého štvoruholníka zhotovenie-dielce	m2	6,365	21,42	136,34
45	011331351102	Debnenie hranatých stĺpov prierezu pravouhlého štvoruholníka odstránenie-dielce	m2	6,365	3,78	24,06
46	011342242000	Priečky POROTHERM P+D na maltu MC-5 hr.11,50 cm	m2	169,228	22,38	3 787,32
47	011342948112	Ukotvenie priečok k murovaným konštrukciám	m	67,200	2,02	135,74
48	011342252210	Priečky sadrokartónové RIGIPS dvoj. opláštené RF 12.5 mm, hrúbka priečky 100mm	m2	96,938	35,53	3 444,21
49	014310237271	Zamurovanie otvoru s plochou do 0,09m2 v murive nadzáklad. tehľami do 600-750mm	ks	1,000	53,68	53,68

P.Č.	Kód položky	Popis	MJ	Množstvo celkom	Cena jednotková	Cena celkom
1	2	3	4	5	6	7
50	011S t 2	SKLADBA LAHKEJ STENY HR. 360 mm 3 N.P.		0,000	0,00	0,00
51	762762131124	Montáž debnenia stien z OSB dosiek na zraz	m2	482,524	10,08	4 863,84
52	60760711410x	Dosky drevovláknité tvrdé lisované hr.10 mm OSB3	m2	530,776	4,79	2 542,42
53	713713131111	Montáž tepelnej izolácie stien pribitím na drevenú konštrukciu	m2	482,524	2,71	1 307,64
54	631631415010 0	Nobasil MPN hr. 180 mm, doska z minerálnej vlny	m2	246,087	9,41	2 315,68
55	631631415003 0	Nobasil MPN hr. 60 mm, doska z minerálnej vlny	m2	246,087	3,38	831,77
56	762762112110	Montáž konštr.stien a priečok na hladko z hraneného a polohran.reziva prierez.plochy do 120 cm2	m	804,207	2,77	2 227,65
57	605605150020 0	Hranolcek sm1 s náterom	m3	5,573	270,90	1 509,73
58	762762195000	Spojovacie a ochranné prostriedky klince, svorníky,fixačné dosky, impregnácia	m3	5,573	25,20	140,44
59	71371313112R	Montáž fólie stien, parozábrana	m2	241,262	2,10	506,65
60	283283290100	Folia AL parozábrana	m2	277,451	1,58	438,37
61	76776713720x	Montáž stien z dosiek sadrokartónových RF, na oceľový rošt jednostranne dvojvrstvé	m2	241,262	11,34	2 735,91
62	595595912x	Sadrokartón žiaruvzdorný RF 2x20mm s oceľovými profilmi roštu	m2	265,388	24,19	6 419,74

4

Vodorovné konštrukcie**22 367,10**

63	011411162470	Strop z keramických nosníkov Porotherm-KPN 275,KSV 60	m2	7,988	66,05	527,61
64	011411162500	Strop z keramických nosníkov Porotherm-KPN 350,KSV 60	m2	76,910	65,23	5 016,84
65	011411162530	Strop z keramických nosníkov Porotherm-KPN 425,KSV 60	m2	36,423	61,70	2 247,30
66	011411162550	Strop z keramických nosníkov Porotherm-KPN 475,KSV 60	m2	9,073	64,59	586,03
67	011411351103	Debnenie stropov vložkových zhotovenie	m2	130,394	3,78	492,89
68	011411351104	Debnenie stropov vložkových odstránenie	m2	130,394	1,89	246,44
69	011411354171	Podporná konštrukcia stropov pre zaťaženie do 5 kpa zhotovenie	m2	130,394	5,67	739,33
70	011411354172	Podporná konštrukcia stropov pre zaťaženie do 5 kpa odstránenie	m2	130,394	1,89	246,44
71	011411321313	Betón stropov doskových a trámových, železový tr.B20(C 16/20)	m3	5,695	137,34	782,15
72	011411351101	Debnenie stropov doskových zhotovenie-dielce	m2	20,895	17,01	355,42
73	011411351102	Debnenie stropov doskových odstránenie-dielce	m2	20,895	5,04	105,31
74	011411354173	Podporná konštrukcia stropov zhotovenie	m2	20,895	6,30	131,64
75	011411354174	Podporná konštrukcia stropov odstránenie	m2	20,895	1,89	39,49
76	011411361821	Výstuž stropov a trámov z oceli 10505	t	0,291	1 197,00	348,33
77	011411362021	Výstuž stropov a trámov zo zváraných sietí KARI	t	0,149	1 386,00	206,51

P.Č.	Kód položky	Popis	MJ	Množstvo celkom	Cena jednotková	Cena celkom
1	2	3	4	5	6	7
78	011417321313	Betón stužujúcich pásov a vencov železový tr. B 20 (C 16/20)	m	7,397	141,12	1 043,86
79	011417351115	Debnenie bočnic stužujúcich pásov a vencov vrátane vzpier zhotovenie	m2	52,666	11,34	597,23
80	011417351116	Debnenie bočnic stužujúcich pásov a vencov vrátane vzpier odstránenie	m2	52,666	3,78	199,08
81	011417361821	Výstuž stužujúcich pásov a vencov z betonárskej ocele 10505	t	0,571	1 197,00	683,49
82	011430321313	Schodiskové konštrukcie, betón železový tr. B 20(C 16/20)	m3	3,082	144,90	446,58
83	011430361821	Výstuž schodiskových konštrukcií z betonárskej ocele 10505	t	0,159	1 222,20	194,33
84	011431351121	Debnenie do 4 m výšky - podest a podstupňových dosiek pôdorysne priamočiarych zhotovenie	m2	15,120	18,90	285,77
85	011431351122	Debnenie do 4 m výšky - podest a podstupňových dosiek pôdorysne priamočiarych odstránenie	m2	15,120	3,78	57,15
86	011434191421	Osadzovanie schodiskových stupňov kamenných na dosku brúsených alebo leštených	m	20,100	33,52	673,75
87	5835838 - P.c.	<i>Kamenné stupne z blokov granitu</i>	m3	1,261	4 300,58	5 423,03
88	011434311115	Stupne dusané z betónu bez poteru, so zahladením povrchu tr.B20(C 16/20)	m	13,490	11,72	158,10
89	011434351141	Debnenie stupňov na podstupňovej doske alebo na teréne pôdorysne priamočiarych zhotovenie	m2	27,833	15,12	420,83
90	011434351142	Debnenie stupňov na podstupňovej doske alebo na teréne pôdorysne priamočiarych odstránenie	m2	27,833	4,03	112,17

5

Komunikácie**29 958,09**

91	221591141111	Kladenie dlažby z kociek veľkých, do lepidla a samonivelizačnej hmoty	m2	38,940	33,52	1 305,27
92	5925921 - P.c.	<i>400x600/30 mm granitové platne povrch rezaný</i>	m2	17,050	86,94	1 482,33
93	59259211 - P.c.	<i>260/500/30 mm granitové platne povrch rezaný</i>	m2	1,023	86,94	88,94
94	5925922 - P.c.	<i>400x600/60 mm granitové platne povrch rezaný</i>	m2	17,435	173,88	3 031,60
95	5925923 - P.c.	<i>400x600/20 mm granitové platne povrch rezaný</i>	m2	7,326	69,30	507,69
96	221917161111	Osadenie chodník. obrubníka kamenného do lôžka z betónu prostého	m	16,510	37,80	624,08
97	5925924 - P.c.	<i>Žulový obrubník 150/250 mm</i>	m2	9,020	104,33	941,06
98	5925925 - P.c.	<i>Žulový obrubník 60/200 mm</i>	m2	9,141	41,73	381,45
99	221591211111	Kladenie dlažby z kociek drobných z kameňa do lôžka z kameniva ťaženého	m2	115,600	63,00	7 282,80
100	583583801060 0	<i>Kocka dlažobná drobná 1/2 10 trieda 1</i>	m2	121,380	59,22	7 188,12
101	221564231111	Podklad alebo podsyp zo štrkopiesku s rozprestretím, vlhčením a zhutnením po zhutnení hr.100 mm	m2	115,600	3,49	403,44
102	221564251111	Podklad alebo podsyp zo štrkopiesku s rozprestretím, vlhčením a zhutnením po zhutnení hr.150 mm	m2	115,600	4,10	473,96
103	221564261111	Podklad alebo podsyp zo štrkopiesku s rozprestretím po zhutnení hr.200 mm	m2	115,600	5,57	643,89
104	58358380 - P.c.	<i>Žulová krycia platňa oplatenia osadenie a dodanie</i>	m2	10,742	521,64	5 603,46

P.Č.	Kód položky	Popis	MJ	Množstvo celkom	Cena jednotková	Cena celkom
1	2	3	4	5	6	7

6 Úpravy povrchov, podlahy, osadenie

314 924,89

105	011611461113	Príprava podkladu,prednástreky BAUMIT,pod omietky stropov hr.2 mm	m2	397,820	4,59	1 825,99
106	011611461133	Vnútna omietka stropov BAUMIT,vápenocementová,jadrová ľahká hr.1 cm	m2	397,820	11,72	4 662,45
107	011611461141	Stierka stropov vyrovnávací BAUMIT hr.3 mm	m2	647,120	5,80	3 753,30
108	011612464241	Vnútna omietka stien BAUMIT tenkovrstvová minerálna ušľachtilá základ a omietka,hladená hr.2 mm	m2	1 642,734	12,10	19 877,08
109	011612465141	Stierka vnútorných stien vyrovnávací BAUMIT hr.3 mm	m2	2 384,291	7,48	17 834,50
110	014611425531	Omietka rýh v stropoch maltou vápennou šírky do 150 mm omietkou štukovou	m2	6,000	42,21	253,26
111	014612423531	Omietka rýh v stenách maltou vápennou šírky rýhy do 150 mm omietkou štukovou	m2	13,500	24,95	336,83
112	014611462151	Príprava podkladu,prednástreky BAUMIT SANOVA W,pod omietky stropov,cementový,pokrytie 50 %	m2	117,820	5,34	629,16
113	014611462162	Vnútna omietka stropov BAUMIT SANOVA W hr.2 cm	m2	58,910	35,77	2 107,21
114	014612462151	Príprava podkladu,prednástreky BAUMIT SANOVA W,pod omietky stien vnútorných,cementový,pokrytie 50 %	m2	323,888	6,31	2 043,73
115	014612462181	Vnútna omietka stien BAUMIT SANOVA W hr.1,5 cm	m2	161,944	17,89	2 897,18
116	011612481119	Potiahnutie vnútorných alebo vonkajších stien a ostatných plôch sklotextílnou mriežkou	m2	1 422,054	3,78	5 375,36
117	011617421232	Vnútna omietka vápenocementová výtahových šachiet hladená	m2	67,380	11,47	772,85
118	011620991121	Zakryvanie výplní vonkajších otvorov zhotovené z lešenia akýmkoľvek spôsobom	m2	208,599	1,35	281,61
119	01462242 - P.c.	Oprava vonkajších omietok-umelecko-remeselné prevedenie	m2	988,499	89,08	88 055,49
120	01462243 - P.c.	Doplnenie chýbajúcich fragmentov rovných omietok-umelecko-remeselné prevedenie	m2	200,000	125,12	25 024,00
121	01462242452x	Umelecko-remeselné vyspravenie fasádnych štukových prvkov	m	171,000	138,60	23 700,60
122	011622464223	Vonkajšia omietka stien BAUMIT tenkovrstvová silikátová základ a škrabaná 3 mm	m2	14,799	19,66	290,95
123	011625251210	Obklad steny sadrokartónom RIGIPS,hr.konstrukcie 30 mm,doska RB 12,5 mm	m2	14,850	15,12	224,53
124	011625251230	Obklad steny sadrokartónom RIGIPS,hr.konstrukcie 30 mm,doska RF 12,5 mm	m2	10,000	17,51	175,10
125	01162525 - P.c.	Podkladný rošt pre obklad steny sadrokartónom,montáž a dodávka	m2	24,850	16,38	407,04
126	011625991100	Zateplenie doskami Polystyrén hr.10 cm a omietka Baumit Granolan	m2	258,193	41,58	10 735,66
127	011631312511	Mazanina z betónu prostého tr.B 15(C 12/15) hr.nad 50 do 80 mm	m3	10,655	193,54	2 062,17
128	011631313511	Mazanina z betónu prostého tr.B 15(C 12/15) hr.nad 80 do 120 mm	m3	0,317	182,70	57,92
129	011631315511	Mazanina z betónu prostého tr.B 15(C 12/15) hr.nad 120 do 240 mm	m3	7,323	161,28	1 181,05
130	011631315611	Mazanina z betónu prostého tr.B 20(C 16/20) hr.nad 120 do 240 mm	m3	4,562	165,88	756,74
131	011631319175	Príplatok za strhnutie povrchu mazaniny latou pred vložení výstuže hr.120 do 240 mm	m3	11,885	5,67	67,39

P.Č.	Kód položky	Popis	MJ	Množstvo celkom	Cena jednotková	Cena celkom
1	2	3	4	5	6	7
132	011631362021	Výstuž mazanín z betónov zo zváraných sietí z drôtov typu KARI	t	0,394	1 386,00	546,08
133	011631345721	Mazanina z betónu perlitového /ekostyrénbet./ zn.80-900 hr.nad 120 do 240 mm	m3	8,409	256,79	2 159,35
134	011631351101	Debnenie stien okraja mazaniny	m2	6,760	10,08	68,14
135	011631351102	Debnenie stien okraja mazaniny odstránenie	m2	6,760	2,52	17,04
136	011631571003	Násyp zo štrkopiesku 0-32 pre spevnenie podkladu	m3	4,882	34,02	166,09
137	01163157100x	Násyp z triedeného riečného štrku	m3	3,364	100,80	339,09
138	011632451032	Vyrovnávací cementový poter pod podlahové konštrukcie hr.20 do 30 mm	m2	605,415	12,35	7 476,88
139	011632451033	Vyrovnávací cementový poter pod podlahové konštrukcie hr.30 do 40 mm	m2	121,768	14,49	1 764,42
140	011632451051	Poter pieskovocementový samonivelizačný hr.do 10 mm	m2	140,550	5,83	819,41
141	011632451121	Poter pieskovocementový hladný dreveným hladidlom hr. do 20 mm	m2	11,855	12,10	143,45
142	011632451236	Poter pieskovocementový, hladný oceľovým hladidlom, hr.nad 40 do 50 mm	m2	2,880	16,13	46,45
143	011632456121	Poter pieskovocementový stupňov hladný dreveným hladidlom hr. 20 mm	m2	28,177	20,79	585,80
144	011632477002	Liaty samonivelačný poter hr.30mm	m2	199,430	18,90	3 769,23
145	011632477004	Liaty samonivelačný poter anhidritový hr.50mm	m2	427,420	36,54	15 617,93
146	014632902211	Príprava zatvrdnutého povrchu betónových mazanín cementovým mliekom s prísadou PVAC	m2	14,090	0,81	11,41
147	011641941111	Osadenie hliníkového okenného rámu, plochy do 1 m2	ks	6,000	5,04	30,24
148	011641941312	Osadenie hliníkového okenného rámu plochy 1-4m2	ks	8,000	11,34	90,72
149	011642942331	Osadenie Al dverového rámu plochy otvoru 4,5-10m2	ks	2,000	22,68	45,36
150	011642945111	Osadenie oceľ.zárubní protipož. dverí s obetónov. jednokrídlové	ks	9,000	157,50	1 417,50
151	011642945112	Osadenie oceľ.zárubní protipožiarnych s obetónov. dvojkridlové	ks	2,000	68,04	136,08
152	011642952110	Osadenie dreveného dverového rámu a zárubní plochy otvoru do 2,5 m2	ks	36,000	11,34	408,24
153	011642952330	Osadenie drevených dverových rámov a zárubní, plochy otvoru nad 4 do 10 m2	ks	13,000	16,38	212,94
154	0116	UMELECKO - REMESLNÉ PRÁCE		0,000	0,00	0,00
155	0116-x	Steny a stropy medzi štukovými prvkami	m2	350,000	93,24	32 634,00
156	0116-xx	Vstupný portál na prízemí schodiska	ks	1,000	1 484,28	1 484,28
157	0116-xxx	Portály na poschodí schodiska	ks	3,000	1 554,84	4 664,52
158	0116-xxxx	Nadokenné oblúky na prízemí a poschodí bez zdobenía	ks	7,000	246,96	1 728,72
159	0116-xxxxx	Nadokenné oblúky na poschodí zdobené	ks	2,000	478,80	957,60
160	0116-xxxxxx	Dekoratívne ukončenia nadokenných oblúkov	ks	20,000	163,80	3 276,00
161	0116-xxxxxxx	Oblúky na schodisku	ks	3,000	372,96	1 118,88
162	0116-xxxxxxx	Hlavice pilastrov na schodisku a poschodí	ks	8,000	176,40	1 411,20
163	0116-xxxxxxx	Drieky pilastrov na schodisku a poschodí	ks	8,000	189,00	1 512,00

P.Č.	Kód položky	Popis	MJ	Množstvo celkom	Cena jednotková	Cena celkom
1	2	3	4	5	6	7
164	0116-xxxxxxx	Ostenia okien na schodisku	ks	2,000	260,82	521,64
165	0116-xxxxxxx	Obvodové rímsovanie v celom vstupnom priestore	m	75,000	133,56	10 017,00
166	0116xxxxxxx xx	Celková rekonštrukcia vstupného schodiska /hrana stupňa/	m	105,600	41,08	4 338,05

8 Rúrové vedenie 1 024,38

167	271899102111	Osadenie poklopu oceľového vrátane rámu hmotn. nad 50 do 100 kg	ks	1,000	27,72	27,72
168	553553400350 0	Poklop oceľový ťažký 90x90 cm	ks	1,000	201,60	201,60
169	27189400- P.c.	Šachta revízna pre horúcovod	ks	1,000	795,06	795,06

9 Ostatné konštrukcie a práce-búranie 101 961,29

170	013961044111	Búranie základov z betónu prostého	m3	20,923	104,90	2 194,82
171	013962031132	Búranie priečok z tehál pálených, plných alebo dutých hr. do 100 mm	m2	75,873	3,40	257,97
172	013962032231	Búranie muriva nadzákladového z tehál na maltu vápennocementovú	m3	32,822	25,06	822,52
173	013962042334	Búranie muriva z betónu prostého pilierov	m3	3,542	81,95	290,27
174	013965081813	Búranie dlažieb z kameniny, keramických dlaždíc hr.nad 10 mm, pl.nad 1 m2	m2	211,020	4,54	958,03
175	013965042141	Búranie podkladov pod dlažby, betónových hr. do 100 mm, plochy nad 4 m2	m3	14,789	90,91	1 344,47
176	013965043441	Búranie podkladov pod dlažby betónových s poterom hr.do150 mm, plochy nad 4 m2	m3	82,592	76,65	6 330,68
177	013966079851	Prerušenie rôznych oceľových profilov	ks	70,000	0,43	30,10
178	013967031132	Prisekanie rovných ostení, po hrubom vybúraní otvorov, na maltu vápennocementovú	m2	6,000	4,71	28,26
179	013968061112	Vyvesenie drevených krídiel okien do 1,5 m2	ks	4,000	0,38	1,52
180	013968061113	Vyvesenie drevených krídiel okien nad 1,5 m2	ks	51,000	0,76	38,76
181	013968062354	Vybúranie drevených rámov okien dvojitých alebo zdvojených, plochy do 1 m2	m2	1,080	17,06	18,42
182	013968062356	Vybúranie drevených rámov okien dvojitých alebo zdvojených, plochy do 4 m2	m2	172,470	6,34	1 093,46
183	013968061125	Vyvesenie drevených krídiel dverí do 2 m2	ks	33,000	0,50	16,50
184	013968061126	Vyvesenie drevených krídiel dverí nad 2 m2	ks	16,000	1,01	16,16
185	013968061137	Vyvesenie drevených krídiel vrát nad 4 m2	ks	1,000	3,15	3,15
186	013968062456	Vybúranie drevených dverových zárubní, plochy nad 2 m2	m2	80,476	7,56	608,40
187	013968072455	Vybúranie a vybratie kovových dverových zárubní, plochy do 2 m2	m2	43,200	7,56	326,59
188	013968072456	Vybúranie a vybratie kovových dverových zárubní, plochy nad 2 m2	m2	4,925	7,56	37,23
189	013971033651	Vybúranie otvorov v murive teh. plochy do 4 m2 hr.do 600 mm	m3	2,000	68,33	136,66

P.Č.	Kód položky	Popis	MJ	Množstvo celkom	Cena jednotková	Cena celkom
1	2	3	4	5	6	7
190	013973031325	Vysekanie kapsy z tehál plochy do 0,10 m2, hl.do 300 mm	ks	22,000	10,84	238,48
191	013973031335	Vysekanie káps z tehál plochy do 0,16 m2, hl.do 300 mm	ks	9,000	15,12	136,08
192	013976061111	Vybúranie drevených parapetných dosiek	m	74,220	3,15	233,79
193	013976074121	Vybúranie kotvového železa zapusteného do 300 mm, v murive z akýchkoľvek tehál	ks	408,000	4,22	1 721,76
194	013976084111	Vybúranie ochranných uholníkov, s vysekaním kotiev, z akéhokoľvek muriva	m	7,140	1,01	7,21
195	013978011161	Otlčenie omietok vnútorných vápenocementových stropov v rozsahu do 50 %	m2	498,600	1,85	922,41
196	013978013161	Otlčenie vnútorných omietok stien do 50 %	m2	1 874,202	1,70	3 186,14
197	013978011191	Otlčenie omietok vnútorných stropov v rozsahu do 100 %	m2	58,910	3,75	220,91
198	013978013191	Otlčenie vnútorných omietok stien do 100 %	m2	161,944	3,09	500,41
199	013978059531	Odsekanie a odobratie stien z obkladačiek vnútorných nad 2 m2	m2	36,435	3,72	135,54
200	013975074121	Jednostranné podchytenie strešnej konštrukcie do výšky nad 3,5 m	m	12,000	19,96	239,52
201	013979011131	Zvislá doprava sutiny po schodoch ručne do 3.5 m	t	689,356	11,59	7 989,64
202	013979011141	Príplatok za každých ďalších 3.5 m	t	689,356	7,06	4 866,85
203	013979081111	Odvoz sutiny a vybúraných hmôt na skládku do 1 km	t	689,356	12,35	8 513,55
204	013979081121	Odvoz sutiny a vybúraných hmôt na skládku za každý ďalší 1 km /9km/	t	6 204,204	0,40	2 481,68
205	013979082111	Vnútroštavenisková doprava sutiny a vybúraných hmôt do 10 m	t	689,356	10,33	7 121,05
206	013979082121	Vnútroštavenisková doprava sutiny a vybúraných hmôt za každých ďalších 5 m/10m/	t	1 378,712	1,17	1 613,09
207	01397913- P.c.	Poplatok za uloženie vybúraných hmôt na skládke	t	689,356	26,46	18 240,36
208	006981012316	Demolácia budov iným spôsobom z tehál, kameňa s podielom konštr. do 35%	m3	230,946	14,01	3 235,55
209	003941955001	Lešenie ľahké pracovné pomocné, s výškou lešeňovej podlahy do 1,20 m	m2	58,910	2,77	163,18
210	003941955003	Lešenie ľahké pracovné pomocné, s výškou lešeňovej podlahy nad 1,90 do 2,50 m	m2	498,600	6,27	3 126,22
211	003941955004	Lešenie ľahké pracovné pomocné, s výškou lešeňovej podlahy nad 2,50 do 3,5 m	m2	507,580	6,27	3 182,53
212	003941941042	Montáž lešenia ľahkého pracovného radového s podlahami šírky nad 1,00 do 1,20 m a výšky 10-30 m	m2	1 221,690	2,21	2 699,93
213	003941941292	Príplatok za prvý a každý ďalší i začatý mesiac použitia lešenia	m2	1 221,690	4,28	5 228,83
214	003941941842	Demontáž lešenia ľahkého pracovného radového a s podlahami, šírky nad 1,00 do 1,20 m výšky 10-30 m	m2	1 221,690	1,41	1 722,58
215	003941941041	Montáž lešenia ľahkého pracovného radového s podlahami šírky nad 1,00 do 1,20 m a výšky do 10 m	m2	296,000	1,52	449,92
216	003941941291	Príplatok za prvý a každý ďalší i začatý mesiac použitia lešenia	m2	296,000	1,42	420,32
217	003941941841	Demontáž lešenia ľahkého pracovného radového a s podlahami, šírky nad 1,00 do 1,20 m výšky do 10 m	m2	296,000	1,41	417,36

P.Č.	Kód položky	Popis	MJ	Množstvo celkom	Cena jednotková	Cena celkom
1	2	3	4	5	6	7
218	003941955101	Lešenie ľahké pracovné v schodisku, s výškou lešenevej podlahy do 1,50 m	m2	11,680	5,04	58,87
219	003941955201	Lešenie ľahké pracovné vo svetlíku alebo šachte, plochy do 6 m2, s výškou podlahy do 1,50 m	m2	5,760	5,04	29,03
220	011952901111	Vyčistenie budov pri výške podlaží do 4m	m2	1 844,854	2,77	5 110,25
221	01495290 - P.c.	Čistenie na povale od holubieho trusu a iných nečistôt	m2	186,300	9,45	1 760,54
222	011953941212	Osadenie čistiacej zóny	ks	16,000	5,67	90,72
223	5535530 - P.c.	Čistiaca zóna	m2	1,920	278,46	534,64
224	5535532 - P.c.	Rám čistiacej zóny	m	8,000	13,10	104,80
225	011953941211	Osadenie konzoly alebo kotvy bez dodania, pre schodiskové madlá a zábradlia do múru	ks	110,000	4,41	485,10
226	011931961115	Zvislé vložky do dilatačných škár, z polystyrénovej dosky hr.10 mm	m2	28,900	5,29	152,88
227	011931971111	Zvislé vložky do dilatačných škár, z lepenky jednoduchej	m2	28,900	2,27	65,60

99 Presun hmôt HSV 24 368,44

228	014999281111	Presun hmôt pre opravy a údržbu objektov vrátane vonkajších plášťov výšky do 25 m	t	867,204	25,96	22 512,62
229	014999281296	Príplatok za zväčšený presun nad vymedzenú najväčšiu dopravnú vzdialenosť do 5000 m	t	867,204	2,14	1 855,82

Práce a dodávky PSV 565 397,50

711 Izolácie proti vode a vlhkosti 6 867,09

230	711711123131	Zhotovenie izolácie proti zemnej vlhkosti a povrchovej vode AQUAFIN 2K na ploche vodorovnej	m2	77,932	7,81	608,65
231	235235320040 0	Stierkové izolácie Aquafin 2K balenie 33,3kg - SCHOMBURG	kg	311,728	4,66	1 452,65
232	711711411001	Zhotovenie izolácie náterivami a tmelmi za studena vodorov. náterom penetračným	m2	1 396,145	0,26	363,00
233	711711411002	Zhotovenie izolácie proti vode náterivami a tmelmi za studena vodorov. asfaltovým lakom	m2	2,000	0,35	0,70
234	711711412002	Zhotovenie izolácie proti vode náterivami a tmelmi za studena zvislej asfaltovým lakom	m2	10,247	0,73	7,48
235	111111631500 0	Lak asfaltový ALP-PENETRAL	t	0,289	1 673,28	483,58
236	711711441559	Zhotovenie izolácie pásmi pritavením na ploche vodorovnej NAIP	m2	534,360	2,71	1 448,12
237	711711442559	Zhotovenie izolácie proti vode pásmi pritavením na ploche zvislej NAIP	m2	7,447	3,88	28,89
238	628628322100 0	Pásky ťažké asphalt. Hydrobit v 60 s 35	m2	561,960	3,09	1 736,46
239	628628322890 0	Pásky ťažké asphaltované Elastobitt st 42 h	m2	70,427	7,31	514,82
240	711998711203	Presun hmôt pre izoláciu proti vode v objektoch výšky nad 12 do 60 m	%	2,800	66,49	186,17
241	711998711292	Izolácia proti vode, prípl. za presun nad vymedz. najväčšiu dopravnú vzdialenosť do 100 m	%	0,550	66,49	36,57

712 Izolácie striech 1 943,09

242	71171236170x	Zhotovenie povlak. krytiny striech plochých a šikmých do 10° gumami fóliou prílep. na celej ploche	m2	79,570	6,93	551,42
-----	--------------	--	----	--------	------	--------

P.Č.	Kód položky	Popis	MJ	Množstvo celkom	Cena jednotková	Cena celkom
1	2	3	4	5	6	7
243	283283310250 x	Hydroizolácia fólia-technická - Sikaplan	m2	91,506	8,85	809,83
244	711712391171	Zhotov. povlak. krytiny striech plochých a šikmých do 10° ostatné z ochrannej textílie podklad.vrstvy	m2	79,570	1,80	143,23
245	711712391172	Zhotov. povlak. krytiny striech plochých a šikmých do 10° ostatné z ochrannej textílie ochran. vrstvy	m2	79,570	1,80	143,23
246	693693665140 0	Geotextília netkané polypropyl. Tatratex pp 400	m2	183,011	1,26	230,59
247	711998712203	Presun hmôt pre izoláciu povlakovej krytiny v objektoch výšky nad 12 do 24 m	%	2,950	18,78	55,40
248	711998712292	Izolácia z povlak.krytín, prípl.za presun nad vymedz. najväčšiu dopravnú vzdialenosť do 100 m	%	0,500	18,78	9,39

713

Izolácie tepelné

20 491,68

249	713713111111	Montáž tepelnej izolácie rohožami,pásmi,dielcami,doskami stropov, vrchom - klad. voľne	m2	166,906	1,12	186,93
250	631631415011 0	Nobasil MPN hr. 200 mm, doska z minerálnej vlny	m2	170,244	11,13	1 894,82
251	713713141121	Montáž tepelnej izolácie rohožami,pásmi,dielcami,doskami striech, jednovrstvová prílep. asfaltom bod	m2	134,542	3,10	417,08
252	2832837640xxx	Expandovaný polystyrén EPS 100 S stabil hr.12 cm	m2	137,233	6,05	830,26
253	713713191122	Izolácie tepelné stropov zvrchu, prekrytím pásmo do výšky 100mm A500/H-/alt.fólia/	m2	301,448	3,63	1 094,26
254	71371311 - P.c.	Montáž fólie na drevenú konštrukciu	m2	297,700	5,42	1 613,53
255	283283290100 x	Folia Pe parozábrana	m2	342,355	1,03	352,63
256	713713111122	Montáž tepelnej izolácie rohožami,pásmi,dielcami,doskami stropov, s prítitím na drevenú konštrukciu	m2	893,100	3,70	3 304,47
257	631631415003 0	Nobasil MPN hr. 60 mm, doska z minerálnej vlny	m2	607,308	3,38	2 052,70
258	631631415008 0	Nobasil MPN hr. 150 mm, doska z minerálnej vlny	m2	303,654	8,54	2 593,21
259	713713121111	Montáž tepelnej izolácie rohožami,pásmi,dielcami,doskami podláh, jednovrstvová	m2	777,420	1,45	1 127,26
260	283283764000 x	Expandovaný polystyrén EPS 100 S stabil hr.5 cm	m2	435,968	2,77	1 207,63
261	28328376400x x	Expandovaný polystyrén EPS 100 S stabil hr.8 cm	m2	54,539	4,03	219,79
262	631631415051 0	Nobasil PTN hr. 25 mm (20 mm po stlačení), doska z minerálnej vlny	m2	228,011	4,90	1 117,25
263	631631415054 0	Nobasil PTN hr. 45 mm (40 mm po stlačení), doska z minerálnej vlny	m2	74,450	7,86	585,18
264	713713191121	Prekrytie podláh separačnou PE fóliou,alt.pásmo lepenky	m2	553,880	1,79	991,45
265	713713131121	Montáž tepelnej izolácie rohožami,pásmi,dielcami,doskami stien	m2	33,855	3,34	113,08
266	283283765002 0	ISOVER Extrudovaný polystyrén Styrodur hr.40mm	m2	34,532	11,52	397,81
267	713998713203	Presun hmôt pre izolácie tepelné v objektoch výšky nad 12 m do 24 m	%	1,550	201,20	311,86
268	713998713292	Izolácie tepelné, prípl.za presun nad vymedz. najväčšiu dopravnú vzdial. do 100 m	%	0,400	201,20	80,48

725

Zdravotechnika - zariad'. predmety

422,07

269	721721	Zdravotechnika - samostatný rozpočet	sub	1,000	0,00	0,00
-----	--------	--------------------------------------	-----	-------	------	------

P.Č.	Kód položky	Popis	MJ	Množstvo celkom	Cena jednotková	Cena celkom
1	2	3	4	5	6	7
270	7217211	Vodovodná prípojka - samostatný rozpočet	sub	1,000	0,00	0,00
271	721725900952	Upevnenie doplnkového zariadenia (napr.mydlenka, sušič) priskrutkovaním /Z9-Z13/	ks	39,000	3,28	127,92
272	551551464-P.c.	Držiak na WC kefu,s kefou,nerez,závesný na stenu /Z9/	ks	6,000	17,39	104,34
273	551551465-P.c.	Držiak na toaletný papier,nerez,závesný na stenu /Z10/	ks	6,000	9,58	57,48
274	551551466-P.c.	Háčik jednoduchý,nerez,závesný na stenu /Z11/	ks	15,000	1,01	15,15
275	551551467-P.c.	Zásobník na tekuté mydlo,nerez,závesný na stenu /Z12/	ks	5,000	11,97	59,85
276	551551468-P.c.	Mydelnička,nerez,závesná na stenu /Z13/	ks	7,000	8,19	57,33
731 Ústredné kúrenie						0,00
277	731731	Vykurovanie - samostatný rozpočet	sub	1,000	0,00	0,00
762 Konštrukcie tesárske						36 921,83
278	762762111811	Demontáž stien a priečok z hranolčekov, fošien alebo lát	m2	246,605	2,36	581,99
279	762762521811	Demontáž podláh bez vankúšov z dosiek hr. do 32 mm	m2	8,030	1,64	13,17
280	762762522812	Demontáž podláh s vankúšmi z dosiek hr. 32 - 50 mm	m2	259,754	2,71	703,93
281	762762812811	Demontáž záklopov stropov vrchných, zapustených z hobľovaných dosiek s olišтовaním do 32 mm	m2	259,754	1,64	426,00
282	762762822810	Demontáž stropnic z reziva prierezovej plochy do 144 cm2	m	324,693	1,64	532,50
283	762762523104	Položenie podláh cementotriesk.na zraz z dosiek	m2	520,660	4,03	2 098,26
284	607607113100 x	Dosky cementotrieskové Cetris PDpodl.doska 1250x625 hr.16 mm	ks	719,760	17,39	12 516,63
285	762762524104	Položenie podláh OSB 3 dosiek	m2	260,330	6,05	1 575,00
286	60760711310x	Dosky drevoštiepkové OSB 3 2500x1250 hr.22 mm	m2	281,156	10,84	3 047,73
287	762762526110	Položenie vankúšov pod podlahy osovej vzdialenosti do 650 mm	m2	260,330	2,77	721,11
288	605605129080 x	Dosky a fošne sm/jd hr.24 mm s náterom	m3	5,155	252,00	1 299,06
289	762762595000	Spojovacie a ochranné prostriedky klince, skrutky, impregnácia	m3	19,213	18,90	363,13
290	762762811100	Montáž záklopu z OSB dosiek na zráz	m2	595,400	6,05	3 602,17
291	60760711410x	Dosky drevovláknité tvrdé lisované hr.10 mm OSB3	m2	643,032	4,79	3 080,12
292	762762823111	Montáž stropnic z hraneného reziva prierezovej plochy do 75 cm2	m	674,060	1,26	849,32
293	762762841150	Montáž podbíjania stropov a striech rovných z hrubých dosiek na osovú vzdialenosť nad 0,5 m	m2	496,167	0,76	377,09
294	605605150020 1	Hranolcek sm1 s náterom	m3	8,638	270,90	2 340,03
295	762762895000	Spojovacie a ochranné prostriedky klince, svorky, impregnácie	m3	8,638	25,20	217,68
296	762762331912	Výrezanie časti strešnej väzby prierezovej plochy reziva do 120 cm2, dĺžky krokového prvku do 5 m	m	12,000	3,40	40,80

P.Č.	Kód položky	Popis	MJ	Množstvo celkom	Cena jednotková	Cena celkom
1	2	3	4	5	6	7
297	762762332931	Strešnej väzby doplnenie z hranolčekov plochy do 120 cm2	m	12,000	8,32	99,84
298	762762341925	Vyrezanie otvorov v debnení z dosiek do hr. 32 mm plochy otvoru nad 8m2	m2	16,000	3,65	58,40
299	762762343935	Zadebnenie jednotlivých otvorov na streche doskami hr. do 32 mm plochy otvoru nad 8 m2	m2	16,000	8,19	131,04
300	605605152360 0	Rezivo sm tr.l. s náterom	m3	0,581	270,90	157,39
301	762998762203	Presun hmôt pre konštrukcie tesárske v objektoch výšky od 12 do 24 m	%	4,700	348,24	1 636,73
302	762998762294	Konštrukcie tesárske, prípl.za presun nad vymedzenú najväčšiu dopr. vzdial. do 1000 m	%	1,300	348,24	452,71

764

Konštrukcie klampiarске

24 025,28

303	764764410850	Demontáž oplechovania parapetov rš od 100 do 330 mm	m	110,220	1,01	111,32
304	764764421830	Demontáž oplechovania ríms rš od 100 do 200 mm	m	104,000	0,76	79,04
305	764764453881	Demontáž odpadového výpustu vody kruhového	ks	4,000	0,57	2,28
306	764764454802	Demontáž odpadových rúr kruhových, s priemerom 120 mm	m	23,000	0,82	18,86
307	764764456855	Demontáž odpadového kolena výtokového kruhového, s priemerom 120,150 a 200 mm	ks	4,000	0,98	3,92
308	764764211921	Krytiny z medeného plechu hladké streš. z tabúl' 2000x1000 mm, v ploche so sklonom do 45° do 25 m2	m2	16,000	148,68	2 378,88
309	764764311831	Demontáž krytiny hladkej streš. z tabúl' 2000 x 1000 mm, so sklonom do 45° v ploche do 25 m2	m2	16,000	1,95	31,20
310	764764398941	Spojenie starého plechu s novým, so sklonom do 45°	m	12,000	11,59	139,08
311	764764252203	Žľaby z Cu plechu pododkvapové polkruhové rš 330 mm	m	23,000	49,09	1 129,07
312	764764252911	Žľaby z medeného Cu plechu pododkvapové polkruhové so sklonom do 45° rš 330 mm	m	92,000	25,40	2 336,80
313	764764252914	Žľaby z medeného Cu plechu rohy polkruhové so sklonom do 45° rš 330 mm	ks	4,000	26,81	107,24
314	764764252916	Žľaby z medeného Cu plechu, hák polkruhový rš 330 mm	ks	25,000	16,38	409,50
315	764764259211	Kotlík Cu kónický pre rúry s priemerom do 150 mm	ks	8,000	80,14	641,12
316	764764510250	Oplechovanie parapetov z medeného Cu plechu vrátane rohov rš 300 mm	m	86,730	44,10	3 824,79
317	764764521240	Oplechovanie ríms a ozdobných prvkov z medeného Cu plechu rš 260 mm	m	157,500	35,83	5 643,23
318	764764521250	Oplechovanie ríms a ozdobných prvkov z medeného Cu plechu rš 330 mm	m	36,750	45,74	1 680,95
319	764764554202	Odpadové rúry z medeného Cu plechu kruhové s priemerom 100 mm	m	76,000	43,47	3 303,72
320	764764410320	Oplechovanie parapetov z hliníkového Al plechu vrátane rohov rš 160 mm	m	22,000	20,16	443,52
321	76476432232x	Oplechovanie z pofóliovaného plechu odkvapov rš 330 mm	m	9,000	17,34	156,06
322	76476443031x	Lemovanie z pofóliovaného plechu múrov rš 200 mm	m	7,000	7,98	55,86
323	76476443034x	Oplechovanie z pofóliovaného plechu atíkových múrov rš 500 mm	m	16,000	17,75	284,00

P.Č.	Kód položky	Popis	MJ	Množstvo celkom	Cena jednotková	Cena celkom
1	2	3	4	5	6	7
324	76476425220x	Žľaby z popl.plechu pododkvapové polkruhové r.š.330 mm	m	9,000	20,70	186,30
325	76476455420x	Odpadové rúry z popl.plechu kruhové s priemerom 100 mm	m	9,500	19,74	187,53
326	76476455421x	Zarážka okraja strechy dod.a montáž	m	9,000	11,50	103,50
327	764998764203	Presun hmôt pre konštrukcie klampiarske v objektoch výšky nad 12 do 24 m	%	1,950	232,58	453,53
328	764998764292	Konštrukcie klampiarske, prípl.za presun nad vymedz. najväč. dopr. vzdial. do 100 m	%	1,350	232,58	313,98

766

Konštrukcie stolárske

104 823,44

329	766766111820	Demontáž drevených stien plných	m2	8,701	2,27	19,75
330	766766411811	Demontáž obloženia stien	m2	483,754	3,34	1 615,74
331	766766411821	Demontáž obloženia stien palubovými doskami	m2	68,514	4,86	332,98
332	766766411822	Demontáž obloženia stien panelmi, podkladových roštov	m2	68,514	1,01	69,20
333	766766421811	Demontáž obloženia podhľadu	m2	259,754	3,72	966,28
334	766766421821	Demontáž obloženia podhľadu, palubovými doskami	m2	141,630	5,19	735,06
335	766766421822	Demontáž obloženia podhľadu stien, podkladových roštov	m2	401,384	0,84	337,16
336	7667660 - P.c.	Montáž okien a dverí v atypickom prevedení	súb	1,000	7 340,76	7 340,76
337	611611sig.1d	1700/3230 hlavné vchodové dvere	ks	1,000	3 315,06	3 315,06
338	611611sig.2d	1400/2950 vnút.dvere v rámovej konštr.v obložkovej zárubni	ks	10,000	1 479,24	14 792,40
339	611611sig.4d	900/2100 vnút.dvere v rámovej konštr.v stolárskej zárubni	ks	6,000	645,12	3 870,72
340	611611sig.4dd	900/2100 vnút.dvere v rámovej konštr.v stolárskej zárubni s pož.odolnosťou	ks	1,000	1 677,06	1 677,06
341	611611sig.6d	1170/2100 - (530+640) vnút.dvere v rámovej konštr.v stolárskej zárubni s protipož.úpravou	ks	1,000	1 927,80	1 927,80
342	611611sig.3z	1900/2800 - (2240/2970) stolárska oblož.zárubeň	ks	1,000	667,80	667,80
343	611611sig.5z	1400/2950 stolárska oblož.zárubeň	ks	1,000	693,00	693,00
344	611611sig.1	950/350 okno sklopné	ks	4,000	191,52	766,08
345	611611sig.2	1350/2450 okno otvárávo-sklopné	ks	16,000	901,42	14 422,72
346	611611sig.3	1350/2500 okno otvárávo-sklopné	ks	16,000	912,67	14 602,72
347	611611sig.4	1500/2500 okno otvárávo-sklopné	ks	10,000	946,89	9 468,90
348	611611sig.5	1400/2300 okno otvárávo-sklopné	ks	4,000	920,06	3 680,24
349	611611sig.6	1400/2400 okno otvárávo-sklopné	ks	5,000	1 286,62	6 433,10
350	611611sig.13	1520/2670 interierový drev.rám sklo leptané - umelecké dielo	ks	2,000	2 520,00	5 040,00
351	7667666 -P.c.	Montáž dverných krídiel otváracích, do drevenej zárubne jednokrídlových	súb	1,000	18,90	18,90
352	61161160 - sig.7	800/1970 dvere vnútorné interierové plné jednokrídlové dyhované	ks	3,000	408,24	1 224,72
353	61161160 - sig.8	700/1970 dvere vnútorné interierové plné jednokrídlové dyhované	ks	3,000	408,24	1 224,72
354	61161160 - sig.9	600/1970 dvere vnútorné interierové plné jednokrídlové dyhované	ks	7,000	408,24	2 857,68
355	61161160 - sig.10	900/1970 dvere vnútorné interierové plné jednokrídlové dyhované	ks	7,000	408,24	2 857,68

P.Č.	Kód položky	Popis	MJ	Množstvo celkom	Cena jednotková	Cena celkom
1	2	3	4	5	6	7
356	61161160 - sig.18	800/1970 dvere vnútorné interierové plné jednokrídlové dyhované s nadsvetlíkom	ks	1,000	504,00	504,00
357	61161160 - sig.19	900/1970 dvere vnútorné interierové plné jednokrídlové dyhované s nadsvetlíkom	ks	4,000	504,00	2 016,00
358	766998766203	Presun hmot pre konštrukcie stolárske v objektoch výšky nad 12 do 24 m	%	0,800	1 034,78	827,82
359	766998766292	Konštrukcie stolárske, prípl. za presun nad najväčšiu dopravnú vzdialenosť do 100 m	%	0,500	1 034,78	517,39

767 Konštrukcie doplnkové kovové

248 346,25

360	767767137803	Demontáž podhládov sadrokartónových	m2	123,450	1,51	186,41
361	767767137801	Demontáž roštu	m2	123,450	1,51	186,41
362	767767914830	Demontáž rámového oplatenia na stĺpiky, výšky nad 1 do 2 m	m	37,626	3,53	132,82
363	767767920820	Demontáž vrát na oplatenie s plochou jednotlivo nad 2 do 6 m2	ks	2,000	8,44	16,88
364	76776711311x	Montáž stien a dverí z AL- profilov	m2	10,102	45,36	458,23
365	55355300 - P.c.	1900x2462 dvere zasklené hliníkové s kovaním	ks	1,000	2 286,90	2 286,90
366	55355301 - P.c.	2000x2712 zasklená hliníková stena s kovaním	ks	1,000	2 947,14	2 947,14
367	767767623210	Montáž okna zdvojeného otváracieho z AL-profilov, s plochou do 0,50 m2	ks	6,000	42,59	255,54
368	553553423170 0	Okno Al otváracie-sklopné 1000x500	ks	5,000	382,54	1 912,70
369	553553423170 x	Okno Al pevné bez skla - Vzť - 1000x500	ks	1,000	291,06	291,06
370	767767623230	Montáž okna zdvojeného otváracieho z AL-profilov, s plochou nad 1,50 do 2,50 m2	ks	4,000	75,60	302,40
371	553553423220 0	Okno Al jednodielne sklopné 2000x1000	ks	1,000	677,88	677,88
372	553553423220 x	Okno Al dvojdielne otváracie-sklopné 2000x1000	ks	3,000	947,52	2 842,56
373	767767623240	Montáž okna zdvojeného otváracieho z AL-profilov, s plochou nad 2,50 do 3,50 m2	ks	4,000	75,60	302,40
374	553553423230 0	Okno Al dvojdielne otváracie-sklopné 2000x1500	ks	4,000	1 170,54	4 682,16
375	767767646510	Montáž dverí, dokončenie okovania protipožiarnych uzáverov jednokrídlových	ks	12,000	81,37	976,44
376	767767646521	Montáž dverí, dokončenie okovania protipožiarnych uzáverov dvojkřídlov., výšky do 1970 mm	ks	1,000	94,50	94,50
377	553553412110 0	Oceľové plné požiarne dvere s oceľovou zárubňou jednokřídlové 900x1970 EW60	ks	1,000	492,66	492,66
378	553553412580 0	Oceľové plné požiarne dvere bez zárubne, jednokřídlové 900x1970 EW45	ks	4,000	492,66	1 970,64
379	553553412570 0	Oceľové plné požiarne dvere bez zárubne, jednokřídlové 900x1970 EW30	ks	7,000	427,14	2 989,98
380	553553412550 0	Oceľové plné požiarne dvere bez zárubne, jednokřídlové 800x1970 EW30	ks	1,000	390,60	390,60
381	553553412700 0	Oceľové plné požiarne dvere bez zárubne, dvojkřídlové 1250x1970 EW30	ks	1,000	853,02	853,02
382	553553330040 0	Oceľová zárubeň CgU pre požiarne jednokřídlové dvere 900x1970	ks	12,000	44,10	529,20

P.Č.	Kód položky	Popis	MJ	Množstvo celkom	Cena jednotková	Cena celkom
1	2	3	4	5	6	7
383	553553330030 0	Oceľová zárubeň CgU pre požiarne jednokrídlové dvere 800x1970	ks	1,000	44,10	44,10
384	553553330110 0	Oceľová zárubeň CgU pre požiarne dvojkřídlové dvere 1250x1970	ks	1,000	65,52	65,52
385	767767649191	Montáž doplnkov dverí,samozatvárač hydraulický	ks	16,000	8,19	131,04
386	5495491	Samozatvárač	kus	16,000	115,92	1 854,72
387	767767165110	Montáž zábradlia rovného montáž madiel z rúrok alebo tenkostenných profilov skrutkovaním	m	19,000	24,95	474,05
388	551551467719 0	Madlo výklopné ku wc l=800 mm chróm	ks	2,000	57,96	115,92
389	55355340 - P.c.	Schodiskové madlo na oc.konzolách z masívu dreva D40mm s náterom	m	18,050	84,42	1 523,78
390	767767162110	Montáž zábradlia rovného z profilovej ocele do muriva, s hmotnosťou 1 m zábradlia do 20 kg	m	26,600	8,82	234,61
391	55355341 - P.c.	Zábradlie z oceľových profilov	m	26,600	26,46	703,84
392	767767222110	Montáž zábradlí schodiskových z profilovej ocele do muriva s hmotnosťou 1m zábradlia do 20 kg	m	11,600	17,64	204,62
393	55355342 - P.c.	Zábradlie z oceľových profilov	m	11,600	88,20	1 023,12
394	767767211112	Montáž schodov rovných zvaráním /Z26/	kg	59,200	2,52	149,18
395	553553000- P.c.	Schody oceľove roštové šírky 1200 mm	ks	1,000	260,82	260,82
396	767767584642	Montáž podhládov z dosiek sadrokartónových	m2	1 388,200	22,68	31 484,38
397	5955959120x	Sadrokartón žiaruvzdorný RF 2x20mm	m2	327,470	21,42	7 014,41
398	595595912510 0	Dosky sadrokartónové stavebné ob. RB 12,5mm	m2	783,000	4,03	3 155,49
399	595595912520 0	Sadrokartón žiaruvzdorný RF 12,5mm	m2	11,760	4,79	56,33
400	767767584641	Montáž roštu	m2	950,200	9,45	8 979,39
401	55255284 - P.c.	Závesy stropné sadrokartónových podhládov	m2	950,200	4,41	4 190,38
402	76776799510x	Montáž atypických kovových stavebných doplnkových konštrukcií	kg	23 107,810	0,84	19 410,56
403	13313300 - P.c.	Oceľové profily	kg	23 107,810	1,99	45 984,54
404	76776791- P.c.	Konzervátorské ošetrovanie kov.prvkov-mreža hlavného vstupu s kovaním dverí /Z15/	ks	1,000	535,50	535,50
405	76776792- P.c.	Konzervátorské ošetrovanie kov.prvkov-vstupná kovová brána /Z21/	ks	1,000	453,60	453,60
406	76776793- P.c.	Konzervátorské ošetrovanie kov.prvkov-kovová výplň plotového poľa /Z22, Z23/	ks	4,000	752,22	3 008,88
407	76776794- P.c.	Konzervátorské ošetrovanie kov.prvkov-exteriérové okenné mreže /Z16 - Z20/	ks	41,000	124,24	5 093,84
408	767767915110	Montáž oplatenia priebežného z profilovej ocele	m	23,200	7,56	175,39
409	767767920120	Montáž vrát a vrátok k oplateniu osadzovaných na stĺpiky murované alebo betónované,2-4 m2 /Z21/	ks	1,000	27,22	27,22
410	76776792 - P.c.	Montáž vrát a vrátok k oplateniu posuvným mechanizmom /Z4/	ks	1,000	189,00	189,00
411	55355344 - P.c.	Vráta posuvné s mechanizmom oceľové s bránkou na stĺpku 4000+900/1500 /sig_Z4/	ks	1,000	1 291,50	1 291,50

P.Č.	Kód položky	Popis	MJ	Množstvo celkom	Cena jednotková	Cena celkom
1	2	3	4	5	6	7
412	767767662120	Montáž mreží pevných	m2	174,100	8,14	1 417,17
413	55355333 - P.c.	Dodávka závesného systému obrazov /Z24/	m	84,000	79,17	6 650,28
414	76776789 - xx	Montáž,osadenie - zabudovaný nábytok	súb	1,000	5 420,52	5 420,52
415	554557x N1	600x700 v.1000 depozitný box	ks	10,000	753,48	7 534,80
416	554557x N2	1200x500 v.1900 depozitný box	ks	38,000	967,68	36 771,84
417	554557x N3	4000x2800 v.2100 depozitný box	ks	1,000	8 288,28	8 288,28
418	554557x N4	1430x830 v.2150 depozitný box	ks	3,000	2 268,00	6 804,00
419	557x N5	Pult informátora	ks	1,000	7 812,00	7 812,00
420	767998767203	Presun hmôt pre kovové stavebné doplnkové konštrukcie v objektoch výšky nad 12 do 24 m	%	1,100	2 444,30	2 688,73
421	767998767292	Kovové stav.dopln.konstr.,prípl.za presun nad najväčšiu dopr. vzdial. do 100 m	%	0,550	2 444,30	1 344,37

771 Podlahy z dlaždíc
56 321,25

422	771771275106	Montáž obkladov schodiskových stupňov z dlaždíc Gress do tmelu	m2	24,786	45,36	1 124,29
423	771771445012	Montáž soklíkov z obkladačiek hutných,Gress do tmelu,rovne v.80 mm	m	613,904	6,30	3 867,60
424	771771445032	Montáž soklíkov z obkladačiek hutných,Gress do tmelu,schod.stupňovité v.80 mm	m	20,970	6,80	142,60
425	771771576109	Montáž podláh z dlaždíc Gress ukladané do tmelu flexibil.300x300mm	m2	279,461	22,68	6 338,18
426	597597649829 0	Dlaždice keramické - Gress 300x300	m2	333,804	21,42	7 150,08
427	771771576110	Montáž podláh z dlaždíc Gress ukladané do tmelu flexibil.veľkoploš.	m2	605,415	20,16	12 205,17
428	597597649821 0	Dlaždice Gress veľkoplošné	m2	645,857	35,28	22 785,83
429	771998771203	Presun hmôt pre podlahy z dlaždíc v objektoch výšky nad 12 do 24 m	%	4,100	536,14	2 198,17
430	771998771292	Podlahy z dlaždíc,prípl.za presun nad vymedz. najväčšiu dopravnú vzdialenosť do 100 m	%	0,950	536,14	509,33

775 Podlahy vlysové a parketové
18 833,26

431	775775511800	Demontáž podláh vlysových a parketových vrátane líšt	m2	688,270	5,04	3 468,88
432	775775511291	Podlahy vlysové lepené do tmelu z vlysov hr. do 21 mm širokých dubových l. tr.s olištovaním	m2	199,430	75,60	15 076,91
433	775998775203	Presun hmôt pre podlahy vlysové a parketové v objektoch výšky nad 12 do 24 m	%	1,100	185,46	204,01
434	775998775293	Podlahy vlysové,prípl.za presun nad vymedz. najväčšiu dopr. vzdial. do 500 m	%	0,450	185,46	83,46

776 Podlahy povlakové
7 600,78

435	775776401800	Demontáž soklíkov alebo líšt gumových alebo z PVC	m	96,242	0,42	40,42
436	775776551830	Stiahnutie povlakových podláh voľne položených	m2	296,114	0,63	186,55
437	775776421100	Lepenie podlahových soklíkov	m	203,431	1,64	333,63
438	775776591100	Lepenie povlakových podláh špeciálnych z plastov (PVC) z pásov	m2	274,420	5,29	1 451,68
439	28428412 - P.c.	Podlahovina vinylová záťažová lepená tr.34/43 hr.2mm	m2	303,403	18,27	5 543,17

P.Č.	Kód položky	Popis	MJ	Množstvo celkom	Cena jednotková	Cena celkom
1	2	3	4	5	6	7
440	775998776203	Presun hmôt pre podlahy povlakové v objektoch výšky nad 12 do 24 m	%	0,350	75,55	26,44
441	775998776292	Podlahy povlakové, prípl.za presun nad vymedz. najväčšiu dopr. vzdial. do 100 m	%	0,250	75,55	18,89

781 Dokončovacie práce a obklady 9 195,39

442	771781445207	Montáž obkladov stien z obkladačiek hutných, keramických do tmelu flexibil., veľkosť 300x200 mm	m2	209,644	21,42	4 490,57
443	597597658350 0	Obkladačky keramické glazované jednofarebné hladké 300x200	m2	213,837	20,79	4 445,67
444	771998781203	Presun hmôt pre obklady keramické v objektoch výšky nad 12 do 24 m	%	2,300	89,36	205,53
445	771998781292	Obklady keramické, prípl.za presun nad vymedz. najväčšiu dopr. vzdial. do 100 m	%	0,600	89,36	53,62

782 Dokončovacie práce a obklady z kam. 2 091,27

446	782782631323	Montáž obkladu parapetov doskami z tvrdých kameňov, hr. 25 do 30 mm	m2	19,320	33,52	647,61
447	583583872220 0	Obklad parapetov ostenia granit. doska hr.2cm	m2	19,320	70,56	1 363,22
448	782998782203	Presun hmôt pre kamenné obklady v objektoch výšky nad 12 do 60 m	%	3,400	20,11	68,37
449	782998782292	Kamenné obklady, prípl.za presun nad vymedz. najväčšiu dopravnú vzdial. do 100 m	%	0,600	20,11	12,07

783 Dokončovacie práce - nátery 6 798,77

450	783783201811	Odstránenie starých náterov z kovových stavebných doplnkových konštrukcií oškrabaním	m2	12,030	0,93	11,19
451	783783903812	Ostatné práce odmastenie chemickými saponátmi	m2	56,780	0,88	49,97
452	783783601812	Odstránenie starých náterov zo stolár. výrobkov oškrabaním s obrúsením, okien výkvných a otočných	m2	10,488	3,40	35,66
453	783783626200	Nátery stolárskych výrobkov syntetické lazurovacím lakom 2x lakovaním	m2	10,488	6,93	72,68
454	783783225100	Nátery kov.stav.doplnk.konstr. syntetické na vzduchu schnúce dvojnás. 1x s emailov.	m2	434,309	5,67	2 462,53
455	783783226100	Nátery kov.stav.doplnk.konstr. syntetické na vzduchu schnúce základný	m2	434,309	2,37	1 029,31
456	783783784103	Nátery tesárskych konštrukcií protihnilobné, plesňové, požiarne, impregnácia Pyrotonom 50	m2	754,191	4,16	3 137,43

784 Dokončovacie práce - maľby 20 716,05

457	784784402802	Odstránenie malieb oškrabaním v miestnostiach výšky nad 3,80 m do 5,00 m	m2	1 186,401	0,95	1 127,08
458	784784441111	Maľby akrylátové jednofarebné s bielym stropom v miestnostiach výšky do 3,80 m	m2	5 009,966	3,91	19 588,97

Práce a dodávky M 20 664,00

21-M Elektromontáže 0,00

459	921210	Elektroinštalácia - samostatný rozpočet	sub	1,000	0,00	0,00
-----	--------	---	-----	-------	------	------

22-M Montáže oznam. a zabezp. zariadení 0,00

460	922220	Montáž zariadení EPS - samostatný rozpočet	súb	1,000	0,00	0,00
461	382382	Dodávka zariadení EPS - samostatný rozpočet	súb	1,000	0,00	0,00
462	392392	Ozvučenie a videoprojekcia - samostatný rozpočet	sub	1,000	0,00	0,00
463	3923921	Slaboprúdové rozvody - samostatný rozpočet	sub	1,000	0,00	0,00

P.Č.	Kód položky	Popis	MJ	Množstvo celkom	Cena jednotková	Cena celkom
1	2	3	4	5	6	7

24-M Montáže vzduchotechnických zariadení. 0,00

464	924240	Vzduchotechnika - samostatný rozpočet	sub	1,000	0,00	0,00
-----	--------	---------------------------------------	-----	-------	------	------

33-M Montáže dopr.zariadení.sklad.zar.a váh 20 664,00

465	933330 - P.c.	Montáž a dodávka výtahu Synergy 630 kg,2/2,zdvih 4.65 m	ks	1,000	20 664,00	20 664,00
-----	---------------	---	----	-------	-----------	-----------

Ostatné 8 767,47

466	HZSHZS-001	Práca pri demontáži elektro	hod	303,000	14,09	4 269,27
467	HZSHZS-002	Práca montéra pri odpojení zariadenia od sietí	hod	20,000	20,16	403,20
468	HZSHZS-003	Práca pri očistení pôvodnej konštrukcie krovu pred náterom	hod	40,000	6,30	252,00
469	HZSHZS-004	Presun depozitov-zbierkové predmety	hod	400,000	6,30	2 520,00
470	HZSHZS-005	Nešpecifikované prípravné,búracie a iné práce s prípadne nutnými preložkami zariadení	hod	150,000	8,82	1 323,00

Celkom 1 158 088,17

ROZPOČET

Stavba: Rekonštrukcia múzea A. Kmeťa. Martin

Objekt: Zdravotechnika

Objednávateľ: Slovenské národné múzeum-Múzeá v Martine Malá hora

Zhotoviteľ: Hornex,a.s.

P.Č.	Kód položky	Popis	MJ	Množstvo celkom	Cena jednotková	Cena celkom
1	2	3	4	5	6	7

Práce HSV

4 430,48

ZEMNÉ PRÁCE

1 688,87

1	132201201	Hĺbenie rýh šírky nad 600 do 2000 mm v hornine 3 do 100 m3	M3	73,620	12,38	911,42
2	132201209	Príplatok k cenám za lepivosť horniny 3	M3	73,620	0,88	64,79
3	162201101	Vodorovné premiestnenie výkopku z horniny 1 až 4 do 20m	M3	73,620	1,34	98,65
4	162501102	Vodorovné premiestnenie výkopku za sucha, z horniny 1 až 4, na vzdialenosť nad 2500 do 3000 m	M3	23,678	3,45	81,69
5	174101001	Zásyp sypaninou so zhutnením jám, šachiet, rýh, zárezov alebo okolo objektov do 100 m3	M3	23,678	3,19	75,53
6	175101101	Obsyp potrubia sypaninou z vhodných hornín 1 až 4 bez prehodenia sypaniny	M3	16,918	12,00	203,02
7	583371310	Štrkopiesok / A3 / frakcia 0-8 tr. B I	M3	16,918	15,00	253,77

VODOROVNÉ KONŠTRUKCIE

228,15

8	451573111	Lôžko pod potrubie, stoky a drobné objekty, v otvorenom výkope z piesku a štrkopiesku do 63 mm	M3	6,760	33,75	228,15
---	-----------	--	----	-------	-------	--------

POTRUBNÉ ROZVODY

856,55

9	894421111	Zriadenie šachiet prefabrikovaných do 4t	KUS	1,000	33,75	33,75
10	899102111	Osadenie poklopov liatinových a oceľových vrátane rámov hmotn. nad 50 do 100 kg	KUS	1,000	18,75	18,75
11	871313121	Montáž potrubia z kanalizačných rúr z tvrdého PVC tesn. gumovým krúžkom v skl. do 20% DN 150	M	68,000	0,86	58,48
12	895941111	Zriadenie kanalizačnej vpuste uličnej z betónových dielcov typ UV 50 normálny	KUS	1,000	56,25	56,25
13	00BEP001	Poklop betónovo-liatinový 1,5t	kus	1,000	178,41	178,41
14	00BEP008	Železobetónová zákrytová doska TZD 100/30-65	ks	1,000	133,63	133,63
15	00BEP014	Šachtové dno DN 1000	kus	1,000	236,25	236,25
16	5923001001	BGU Univerzálne žľaby 100 BGU-Univerzálny žľab 100/0	KUS	1,000	9,48	9,48
17	5923001004	BGU Univerzálne žľaby 100 BGU-Univerzálne žľaby 100/1až 10	KUS	1,000	15,30	15,30
18	5923001890	BGZ-S 200 Uličný vpust 1-dielny	KUS	1,000	116,25	116,25

PRESUNY HMÔT

1 002,56

19	998276101	Presun hmôt pre rúrové vedenie hĺbené z rúr z plast. hmôt alebo sklolamin. v otvorenom výkope	T	42,213	23,75	1 002,56
----	-----------	---	---	--------	-------	----------

M-23 MONTÁŽ PRIEMYSELNÉHO POTRUBIA

654,35

20	230120048	Čistenie potrubia prefúkavaním alebo preplachovaním DN 150	M	115,000	5,69	654,35
----	-----------	--	---	---------	------	--------

Práce PSV

29 989,02

IZOLÁCIE TEPELNÉ BEŽNÝCH STAVEB. KONŠTRUKCIÍ

14,16

21	713482113	Montáž trubíc z PE, hr.do 10 mm, vnút.priemer 76-95	M	4,000	3,54	14,16
----	-----------	---	---	-------	------	-------

ZTI-VNÚTORNA KANALIZÁCIA

8 183,47

22	721141105	Potrubie z liatinových rúr zo šedej liatiny nelegovanej odpadové DN 100	M	1,000	83,03	83,03
23	721141106	Potrubie z liatinových rúr zo šedej liatiny nelegovanej odpadové DN 125	M	8,000	88,50	708,00
24	721171308	Potrubie z rúr PVC-U d 110x3,0	M	12,000	21,03	252,36
25	721171309	Potrubie z rúr PVC-U d 125x3,2	M	14,000	27,16	380,24
26	721171310	Potrubie z rúr PVC-U d 160/4,0	M	53,000	49,58	2 627,74
27	721171502	Potrubie z rúr PE GEBERIT 40/3 odpadné prípojné	M	21,000	13,36	280,56
28	721171503	Potrubie z rúr PE GEBERIT 50/3 odpadné prípojné	M	11,000	12,81	140,91
29	721171504	Potrubie z rúr PE GEBERIT 56/3 odpadné prípojné	M	19,000	13,61	258,59
30	721171505	Potrubie z rúr PE GEBERIT 63/3 odpadné prípojné	M	7,000	16,21	113,47
31	721171506	Potrubie z rúr PE GEBERIT 75/3 odpadné prípojné	M	29,000	18,75	543,75
32	721171508	Potrubie z rúr PE GEBERIT 110/4,3 odpadné prípojné	M	54,000	24,84	1 341,36
33	721194104	Zriadenie prípojek na potrubí vyvedenie a upevnenie odpadových výpustiek D 40x1,8	KUS	21,000	2,06	43,26
34	721194105	Zriadenie prípojek na potrubí vyvedenie a upevnenie odpadových výpustiek D 50x1,8	KUS	5,000	2,29	11,45
35	721194107	Zriadenie prípojek na potrubí vyvedenie a upevnenie odpadových výpustiek D 75x1,9	KUS	1,000	2,76	2,76
36	721194109	Zriadenie prípojek na potrubí vyvedenie a upevnenie odpadových výpustiek D 110x2,3	KUS	9,000	3,39	30,51
37	721223405	Zápachové uzávierky vaňové a sprchové T 1435	KUS	1,000	16,13	16,13
38	721242115	Lapače strešných splavenín liatinové - zo šedej liatiny DN 100	KUS	1,000	74,75	74,75
39	721242116	Lapače strešných splavenín liatinové - zo šedej liatiny DN 125	KUS	3,000	94,44	283,32
40	721290112	Ostatné - skúška tesnosti kanalizácie v objektoch vodou DN 150 alebo DN 200	M	220,000	0,84	184,80
41	721290123	Ostatné - skúška tesnosti kanalizácie v objektoch dymom do DN 300	M	220,000	0,76	167,20
42	998721103	Presun hmôt pre vnútornú kanalizáciu v objektoch výšky nad 12 do 24 m	T	7,427	21,78	161,76
43	721110806	Demontáž potrubia z kameninových rúr normálnych a kyselinovzdorných nad 100 do DN 200 0,02670 t	M	21,000	3,38	70,98
44	721140802	Demontáž potrubia z liatinových rúr odpadového alebo dažďového do DN 100 0,01492t	M	56,000	4,76	266,56
45	721171803	Demontáž potrubia z novodurových rúr odpadového alebo prípojovacieho do D75 0,00210	M	17,000	0,36	6,12
46	721210813	Demontáž kanál. príslušenstva vpustov podlahových z kyselinovzdornej kameniny DN 100 0,02961t	KUS	1,000	15,41	15,41
47	721290822	Vnútrostav. premiestnenie vybúr. hmôt vnútor. kanál. vodor. do 100 m z budov vysokých od 6m do 12m	T	1,468	58,26	85,53
48	00TUB101	<i>Tepelná izolácia 70x5</i>	<i>M</i>	<i>4,000</i>	<i>8,23</i>	<i>32,92</i>

ZTI-VNÚTORNÝ VODOVOD

9 799,37

49	713482111	Montáž trubíc z PE,hr.do 10 mm,vnút.priemer do 38	M	157,000	3,01	472,57
50	713482121	Montáž trubíc z PE,hr.15-20 mm,vnút.priemer do 38	M	78,000	3,16	246,48
51	722190401	Vyvedenie a upevnenie výpustiek DN 15	KUS	41,000	5,94	243,54
52	722231061	Armatúry závitové s dvoma závitmi ventily spätné Ve 3030 G 1/2	KUS	3,000	11,81	35,43
53	722239101	Montáž vodovodných armatúr s dvoma závitmi ostatné typy G 1/2	KUS	17,000	2,30	39,10
54	722239103	Montáž vodovodných armatúr s dvoma závitmi ostatné typy G 1	KUS	5,000	3,10	15,50

55	722239104	Montáž vodovodných armatúr s dvoma závitmi ostatné typy G 5/4	KUS	1,000	3,66	3,66
56	722290215	Ostatné tlakové skúšky vodovodného potrubia hrdlového alebo prírubového do DN 100	M	235,000	3,46	813,10
57	722290234	Prepláchnutie a dezinfekcia vodovodného potrubia do DN 80	M	235,000	0,85	199,75
58	998722103	Presun hmôt pre vnútorný vodovod v objektoch výšky nad 12 do 24 m	T	0,424	19,79	8,39
59	722130801	Demontáž potrubia z ocelových rúrok závitových do DN 25 0,00213 t	M	55,000	2,50	137,50
60	722130803	Demontáž potrubia z ocelových rúrok závitových nad 40 do DN 50 0,00670 t	M	14,000	2,88	40,32
61	722290822	Vnútrostav. premiest. vybúr. hmôt vnútorný vodovododorovne do 100 m z budov vys. od 6 m do 12 m	T	0,211	58,26	12,29
62	230330201	Manometre do rozvodu D 60	KUS	3,000	28,06	84,18
63	00EUV32D	Elektronická úprava vody EUV 32 DOM	ks	1,000	305,63	305,63
64	00GEB010	Viacvrstvová rúrka MEPLA 16x2,25	m	63,000	18,50	1 165,50
65	00GEB011	Viacvrstvová rúrka MEPLA 20x2,5	m	28,000	19,13	535,64
66	00GEB012	Viacvrstvová rúrka MEPLA 26x3,0	m	69,000	21,13	1 457,97
67	00GEB013	Viacvrstvová rúrka MEPLA 32x3,0	m	61,000	36,63	2 234,43
68	00GEB014	Viacvrstvová rúrka MEPLA 40x3,5	m	14,000	49,46	692,44
69	00HERa02	Šikmí uzatvárací ventil 1/2"	kus	8,000	14,25	114,00
70	00HERa04	Šikmí uzatvárací ventil 1"	kus	1,000	20,88	20,88
71	00HERa05	Šikmí uzatvárací ventil 5/4"	kus	1,000	23,63	23,63
72	00TUB002	Tepelná izolácia 15x9	M	28,000	2,81	78,68
73	00TUB004	Tepelná izolácia 20x9	M	17,000	3,18	54,06
74	00TUB006	Tepelná izolácia 25x9	M	37,000	3,44	127,28
75	00TUB008	Tepelná izolácia 32x9	M	61,000	3,94	240,34
76	00TUB010	Tepelná izolácia 40x9	M	14,000	4,66	65,24
77	00TUB021	Tepelná izolácia 15x13	M	35,000	3,61	126,35
78	00TUB023	Tepelná izolácia 20x13	M	11,000	4,31	47,41
79	00TUB025	Tepelná izolácia 25x13	M	32,000	4,94	158,08

ZTI-ZARIAĎOVACIE PREDMETY
11 992,02

80	725119106	Montáž zariadení záchodov splachovacích nádrží s rohovým ventilom nízkopoložených	KUS	7,000	14,38	100,66
81	725129201	Montáž pisoárových záchodkov z bieleho diturvitu bez splachovacej nádrže	SUB	2,000	32,04	64,08
82	725212410	Umývadla z bieleho diturvitu so zápach. uzávierkou T 1015 pre upevnenie na skruty do muriva č. 1309	SUB	12,000	25,86	310,32
83	725539102	Montáž tlakových ohrievačov ostatných typov 80 l	SUB	3,000	31,75	95,25
84	725820222	Batérie umývadlové nástenné	SUB	3,000	57,38	172,14
85	725829301	Montáž batérií umývadlových a drezových stojankových G 1/2	KUS	12,000	19,20	230,40
86	725849200	Batérie sprchové montáž batérií sprchových nástenných ostatných typov s nastaviteľnou výškou sprchy	KUS	1,000	77,94	77,94
87	725860101	Zápachové uzávierky pre zariadenia predmetov umývadlové TE 1013A priemer 40	KUS	12,000	11,81	141,72
88	725980113	Dvierka 30/30	KUS	4,000	11,90	47,60
89	725980122	Dvierka T 3622 z PH 15/30	KUS	3,000	9,03	27,09
90	725989101	Montáž dvierok kovových lakovaných	KUS	6,000	6,88	41,28
91	998725103	Presun hmôt pre zariadenia predmetov v objektoch výšky nad 12 do 24 m	T	3,777	22,68	85,66

92	725110811	Demontáž záchodov splachovacích s nádržou alebo s tlakovým splachovačom 0,01933t	SUB	4,000	7,25	29,00
93	725210821	Demontáž bez výtokových armatúr umývadiel 0,01946	SUB	13,000	5,19	67,47
94	725410811	Demontáž žlabov jednoduchých na konzolách dl. 1000 2 batérie 0,04600t	SUB	2,000	19,13	38,26
95	725530823	Demontáž elektrických zásobníkových ohrievačov vody tlakových od 50 l do 200 l 0,15500 t	SUB	4,000	20,25	81,00
96	725590813	Vnútrostav. premiestnenie vybúr. hmôt zariad.predmetov vodor. do 100 m z budov s výš. od 12m do 24m	T	1,072	62,55	67,05
97	725810811	Demontáž výtokových ventilov nástenných 0.00049t	KUS	3,000	2,63	7,89
98	725820801	Demontáž batérii nástenných do G 3/4 0,00156	SUB	11,000	3,94	43,34
99	725860811	Demontáž zápachových uzáverok pre zariadenovacie predmety jednoduchých 0.00085 t	KUS	13,000	1,88	24,44
100	00DR0002	Zásobníkový elektrický ohrievač vody OKCE 80 s objemom 80 litrov	ks	3,000	269,00	807,00
101	00DR0010	Zásobníkový elektrický ohrievač vody CLOSE - IN 10	ks	1,000	168,13	168,13
102	00GEB001	Duofix montážny prvok pre závesné WC	kus	6,000	295,25	1 771,50
103	00GEB002	Duofix montážny prvok pre pisoár	kus	2,000	231,63	463,26
104	00GEB003	Duofix montážny prvok pre umývadlá	kus	4,000	119,25	477,00
105	00HL31000	Podlahový vpust HL 310NPr	ks	2,000	75,88	151,76
106	00HL5100	Podlahový vpust HL 510NPr	ks	1,000	62,45	62,45
107	00JI0010	Odsávací urinár Golem s vnútorným prívodom vody a vodorovným odpadom	ks	2,000	136,93	273,86
108	00JI0020	Závesný klozet Olymp s predĺženou dĺžkou 700 mm	ks	1,000	177,90	177,90
109	00JI0025	Umývadlo zdravotné Zita	ks	1,000	75,51	75,51
110	00JIKA01	Závesný klozet typ Lyra	ks	6,000	84,85	509,10
111	00NO0002	Hadicový naviják s tvarovo stálou hadicou a skriňou s prevedením pod omietku 25/30	ks	2,000	431,25	862,50
112	00RIH023	Akrylátová sprchová vanička 1200x800 mm	kus	1,000	231,88	231,88
113	00RIH082	Sprchová zástena 1200x2000 mm	kus	1,000	867,50	867,50
114	00SAN004	Nerezový žlab 1250x425	kus	1,000	1 556,25	1 556,25
115	00SEN001	Pisoárový senzor Apis 4.1 s napájacím zdrojom	ks	2,000	210,63	421,26
116	00HL02100	Vtok so suchou zápachovou uzávierkou HL 21	ks	3,000	20,98	62,94
117	00HL1360	Kondenzačný syfon HL 136	ks	3,000	45,11	135,33
118	00HL8070	Súprava vetracej hlavice HL 807 DN 70	ks	1,000	42,58	42,58
119	00HL81000	Súprava vetracej hlavice HL 810 DN 100	ks	1,000	31,86	31,86
120	551442760	Batéria umývadlová stojanková	KUS	14,000	39,38	551,32
121	551451320	Batéria sprchová	KUS	1,000	74,88	74,88
122	551665010	Ventil poistný pre el. tlakové ohrievače vody T 1847 1/2"	KUS	3,000	19,75	59,25
123	551673900	Sedátko klozetové z PH s vekom T 3545 biele	KUS	5,000	37,79	188,95
124	642013793	Sanitárna keramika JIKA MIRA výlevka - 5104.6	KUS	1,000	215,46	215,46

Celkom

34 419,50

ROZPOČET

Stavba: Rekonštrukcia múzea A. Kmeťa. Martin

Objekt: Vodovodná prípojka

Objednávateľ: Slovenské národné múzeum-Múzeá v Martine Malá hora

Zhotoviteľ: Hornex,a.s.

P.Č.	Kód položky	Popis	MJ	Množstvo celkom	Cena jednotková	Cena celkom
1	2	3	4	5	6	7

Práce HSV

2 729,01

ZEMNÉ PRÁCE

606,73

1	131201101	Hľbenie nezapažených jám v hornine 3 do 100 m3	M3	17,916	7,03	125,95
2	131201109	Príplatok k cenám za lepivosť horniny	M3	17,916	0,88	15,77
3	132201201	Hľbenie rýh šírky nad 600 do 2000 mm v hornine 3 do 100 m3	M3	16,726	12,38	207,07
4	132201209	Príplatok k cenám za lepivosť horniny 3	M3	16,726	0,88	14,72
5	162201101	Vodorovné premiestnenie výkopku z horniny 1 až 4 do 20m	M3	34,642	1,34	46,42
6	162501102	Vodorovné premiestnenie výkopku za sucha, z horniny 1 až 4, na vzdialenosť nad 2500 do 3000 m	M3	5,661	3,45	19,53
7	171201201	Uloženie sypaniny na skládky	M3	5,661	6,00	33,97
8	174101101	Zásyp sypaninou so zhutnením jám, šachiet, rýh, zárezov alebo okolo objektov v týchto vykopávkach	M3	28,981	3,19	92,45
9	175101101	Obsyp potrubia sypaninou z vhodných hornín 1 až 4 bez prehodenia sypaniny	M3	1,800	12,00	21,60
10	583372130	Štrkopiesok / A3 / frakcia 0-32 tr. Z	M3	1,800	16,25	29,25

ZÁKLADY

20,96

11	271571111	Vankúše zhutnené pod základy zo štrkopiesku triedeného	M3	0,621	33,75	20,96
----	-----------	--	----	-------	-------	-------

D4.. VODOROVNÉ KONŠTRUKCIE

40,50

12	451572111	Lôžko pod potrubie, stoky a drobné objekty, v otvorenom výkope z kameniva drobného ťaženého 0-4 mm	M3	1,200	33,75	40,50
----	-----------	--	----	-------	-------	-------

SPEVNENÉ PLOCHY

189,00

13	566905111	Upravenie podkladu po prekopoch pre inžinierske siete so zhutnením podkladovým betónom	M3	0,800	131,25	105,00
14	572931111	Upravenie krytu vozovky po prekopoch siete z kam. ťaž. alebo zo štrk. obal. asfaltom hr.20 až 50 mm	M2	8,000	10,50	84,00

POTRUBNÉ ROZVODY

893,50

15	893215121	Šachta vodomerná plastová s osadením poklopu veľ. 640x640 mm	KPL	1,000	435,00	435,00
16	892233111	Preplach a dezinfekcia vodovodného potrubia DN od 40 do 70	M	12,000	2,63	31,56
17	892241111	Ostatné práce na rúrovom vedení, tlakové skúšky vodovodného potrubia DN do 80	M	12,000	0,63	7,56
18	871171121	Montáž potrubia z tlakových polyetylénových rúrok priemeru 40 mm	M	12,000	0,19	2,28
19	891181111	Montáž vodovodných posúvačov v otvorenom výkope s osadením zemnej súpravy (bez poklopov) DN 40	KUS	1,000	14,94	14,94
20	891183111	Montáž vodovodných armatúr na potrubie ventilov hlavných pre prípojky DN 40	KUS	5,000	6,68	33,40
21	00HA0001	Kombinovaný navrtavací posúvač DN 1 1/4"	ks	1,000	140,24	140,24
22	00HA0004	Napojovacia tvarovka DN 40	ks	1,000	12,35	12,35
23	00HA0012	Navrtavací pás so závitom HACOM 80-5/4"	ks	1,000	66,43	66,43
24	00HA0050	Zemná súprava teleskopická 1,3-1,8 m	ks	1,000	68,46	68,46
25	00PL0202	Tlakové potrubie z rúr PE 100 (HDPE) d 40x2,4	M	14,000	1,35	18,90

26	00SAM004	Priamy ventil KE 83T 5/4"	ks	1,000	17,38	17,38
27	00SAM010	Priamy ventil s vypúšťaním KE 125T 5/4"	ks	1,000	19,00	19,00
28	00SAM018	Filter K 508 5/4"	ks	1,000	18,75	18,75
29	00SAM024	Spätná klapka univerzálna 5/4"	ks	1,000	7,25	7,25

OSTATNÉ PRÁCE

724,50

30	919735111	Rezanie existujúceho živičného krytu alebo podkladu hĺbky do 50 mm	M	18,000	6,50	117,00
31	919735122	Rezanie jestvujúceho betónového krytu alebo podkladu hĺbky nad 50 do 100 mm	M	18,000	33,75	607,50

PRESUNY HMÔT

253,82

32	998276101	Presun hmôt pre rúrové vedenie hĺbené z rúr z plast. hmôt alebo sklolamin. v otvorenom výkope	T	10,687	23,75	253,82
----	-----------	---	---	--------	-------	--------

Celkom

2 729,01

ROZPOČET

Stavba: Rekonštrukcia múzea A. Kmeťa. Martin

Objekt: ÚK+chladenie

Objednávateľ: Slovenské národné múzeum-Múzeá v Martine Malá hora

Zhotoviteľ: Hornex,a.s.

P.Č.	Kód položky	Popis	MJ	Množstvo celkom	Cena jednotková	Cena celkom
1	2	3	4	5	6	7

Rozpočet - Vykurovanie

55 964,80

Vykurovanie

55 964,80

1	UK1	Výmenníková stanica DECON, typ WLH165	ks	1,000	11 960,00	11 960,00
2	UK2	Montáž výmenníkovej stanice WHL165	ks	1,000	650,00	650,00
3	UK3	Riadiaci systém SIEMENS SAPHIR	ks	1,000	3 497,00	3 497,00
4	UK4	Montáž riadiaceho systému	ks	1,000	325,00	325,00
5	UK5	Predizolované potrubie PIPECO DN32/110	m	10,000	28,60	286,00
6	UK6	Montáž predizolovaného potrubia PIPECO	m	10,000	13,00	130,00
7	UK7	Zemné uzatváracie ventily DN 32	ks	2,000	42,90	85,80
8	UK8	Montáž zemných uzatváracích ventilov	ks	2,000	5,20	10,40
9	UK9	Obehové čerpadlo Wilo Star-RS 25/2 (1~230V;50Hz;45W)	ks	1,000	120,25	120,25
10	UK10	Montáž obehového čerpadla	ks	1,000	23,40	23,40
11	UK11	Trojcestný zmiešavací ventil ESBE, typ 3MG, Kvs2,5; 0,15KPa so servopohonom ESBE rady ARA 600 so spínačom 230V/50Hz, max.kr.moment 6Nm	ks	1,000	195,00	195,00
12	UK12	Montáž trojcestného zmiešavacieho ventilu so servopohonom	ks	1,000	65,00	65,00
13	UK13	Radiátor Korad 33K 600/1100	ks	4,000	157,95	631,80
14	UK14	Radiátor Korad 33K 600/1000	ks	14,000	149,63	2 094,82
15	UK15	Radiátor Korad 33K 600/900	ks	12,000	132,60	1 591,20
16	UK16	Radiátor Korad 33K 600/800	ks	2,000	122,20	244,40
17	UK17	Radiátor Korad 33K 600/700	ks	6,000	109,54	657,24
18	UK18	Radiátor Korad 33K 600/600	ks	2,000	98,02	196,04
19	UK19	Radiátor Korad 22K 600/1200	ks	4,000	108,68	434,72
20	UK20	Radiátor Korad 22K 600/900	ks	7,000	88,73	621,11
21	UK21	Radiátor Korad 22K 600/700	ks	2,000	70,53	141,06
22	UK22	Radiátor Korad 21K 600/1000	ks	1,000	80,93	80,93
23	UK23	Radiátor Korad 21K 600/700	ks	2,000	62,53	125,06
24	UK24	Radiátor Korad 11K 600/1100	ks	1,000	67,60	67,60
25	UK25	Radiátor Korad 11K 600/1000	ks	4,000	61,43	245,72
26	UK26	Radiátor Korad 11K 600/600	ks	1,000	44,85	44,85
27	UK27	Radiátor Korad 10 600/800	ks	1,000	51,81	51,81
28	UK28	Radiátor Korad 10 600/600	ks	4,000	48,28	193,12
29	UK29	Radiátor Korad 10 600/500	ks	6,000	44,63	267,78
30	UK30	Mc-Metal HDR 01-540x450	ks	1,000	52,00	52,00
31	UK31	Montáž radiátorov	ks	74,000	20,54	1 519,96
32	UK32	Priamy ventil DN15 Herz TS-90	ks	74,000	13,29	983,46
33	UK33	Spiaťočkový ventil Herz RL-5 DN15	ks	74,000	5,92	438,08
34	UK34	Gulový kohút DN65	ks	2,000	32,24	64,48
35	UK35	Gulový kohút DN20	ks	6,000	5,53	33,18
36	UK36	Vypúšťací kohút DN15	ks	2,000	5,20	10,40
37	UK37	Automatický odvodušňovací ventil 1/4"	ks	6,000	9,23	55,38
38	UK38	Manometer	ks	6,000	78,00	468,00
39	UK39	Teplomer	ks	6,000	15,60	93,60
40	UK40	Regulačný ventil STROMAX GM, DN40	ks	1,000	117,18	117,18

41	UK41	Regulačný ventil STROMAX GM, DN15	ks	1,000	49,73	49,73
42	UK42	Montáž armatúr	ks	176,000	4,23	744,48
43	UK43	Rúrky z lisovanej ocele O28x1,5	m	4,000	10,40	41,60
44	UK44	Rúrky z lisovanej ocele O22x1,5	m	48,000	4,55	218,40
45	UK45	Rúrky z lisovanej ocele O18x1,2	m	68,000	3,90	265,20
46	UK46	Montáž rúrok z lisovanej ocele	m	120,000	4,29	514,80
47	UK47	Oceľové rúrky DN 65	m	10,000	16,25	162,50
48	UK48	Oceľové rúrky DN 50	m	14,000	13,00	182,00
49	UK49	Oceľové rúrky DN 40	m	14,000	10,40	145,60
50	UK50	Oceľové rúrky DN 32	m	79,000	9,10	718,90
51	UK51	Oceľové rúrky DN 25	m	75,000	6,50	487,50
52	UK52	Oceľové rúrky DN 20	m	193,000	5,20	1 003,60
53	UK53	Oceľové rúrky DN 15	m	74,000	4,55	336,70
54	UK54	Montáž oceľovej rúrky	m	459,000	6,63	3 043,17
55	UK55	Tepelná izolácia CERTIMA Armaflex AC hr.19mm pre rúrku do DN 50	m	38,000	4,91	186,58
56	UK56	Tepelná izolácia CERTIMA Armaflex AC hr.19mm pre rúrku do DN 32	m	421,000	3,19	1 342,99
57	UK57	Montáž tepelnej izolácie	m	459,000	2,86	1 312,74
58	UK58	Vykurovací skúška	NH	48,000	15,60	748,80
59	UK59	Vyregulovanie vykurovacej sústavy	NH	12,000	15,60	187,20

Chladenie

60	CH1	Vzduchom chladený Chiller AERMEC, typ AN050A	ks	1,000	4 826,90	4 826,90
61	CH2	Montáž Chillera	ks	1,000	260,00	260,00
62	CH3	Výmenník CHL firmy Thermel, typ B120Tx240	ks	1,000	942,50	942,50
63	CH4	Montáž výmenníka	ks	1,000	32,50	32,50
64	CH5	Tepelná izolácia na výmenník B120Tx240	ks	1,000	65,00	65,00
65	CH6	Montáž tepelnej izolácie	ks	1,000	13,00	13,00
66	CH7	Nátrubky na výmenník tepla	ks	4,000	3,25	13,00
67	CH8	Expanzná nádoba REFLEX N12/3, objem 12 litrov	ks	1,000	19,50	19,50
68	CH9	Expanzná nádoba REFLEX N8/3, objem 8 litrov	ks	1,000	18,46	18,46
69	CH10	Montáž expanznej nádoby	ks	2,000	4,29	8,58
70	CH11	Obehové čerpadlo Wilo TOP-E 25/1-7	ks	1,000	552,50	552,50
71	CH12	Obehové čerpadlo Wilo-Top-E 30/1-10	ks	1,000	765,70	765,70
72	CH13	Montáž obehového čerpadla	ks	2,000	23,40	46,80
73	CH14	Trojcestný zmiešavací ventil ESBE, typ 3MG, Kvs4; 1,22KPa so servopohonom ESBE rady ARA 600 so spínačom 230V/50Hz, max.kr.moment 6Nm	ks	1,000	195,00	195,00
74	CH15	Montáž trojcestného zmiešavacieho ventilu so servopohonom	ks	1,000	65,00	65,00
75	CH16	Podstropné jednotky AERMEC, typ FCX 102U	ks	3,000	646,10	1 938,30
76	CH17	Vanička odvodu kondenzátu BC6	ks	1,000	13,00	13,00
77	CH18	Trojcestný ventil pre chladenie VCF43	ks	1,000	8,19	8,19
78	CH19	Podstropné jednotky AERMEC, typ FCX 62U	ks	2,000	572,00	1 144,00
79	CH20	Podstropné jednotky AERMEC, typ FCX 32U	ks	1,000	448,50	448,50
80	CH21	Vanička odvodu kondenzátu BC5	ks	3,000	13,00	39,00
81	CH22	Trojcestný ventil pre chladenie VCF42	ks	3,000	7,80	23,40
82	CH23	Montáž podstropnej jednotky AERMEC	ks	6,000	39,00	234,00
83	CH24	Nástenný ovládač PXAE	ks	5,000	59,80	299,00
84	CH25	Relátková skriňka SIT5	ks	1,000	44,85	44,85
85	CH26	Relátková skriňka SIT3	ks	2,000	42,90	85,80
86	CH27	Gulový kohút DN32	ks	2,000	14,30	28,60
87	CH28	Gulový kohút DN25	ks	2,000	8,84	17,68
88	CH29	Gulový kohút DN20	ks	4,000	5,85	23,40
89	CH30	Gulový kohút DN15	ks	2,000	4,94	9,88
90	CH31	Filter DN20	ks	2,000	5,20	10,40

91	CH32	Poistný ventil DN15	ks	2,000	57,20	114,40
92	CH33	Vypúšťací kohút DN15	ks	2,000	5,20	10,40
93	CH34	Automatický odvzdušňovací ventil 1/4"	ks	2,000	9,23	18,46
94	CH35	Manometer	ks	3,000	78,00	234,00
95	CH36	Teplomer	ks	3,000	15,60	46,80
96	CH37	Montáž armatúr	ks	24,000	3,90	93,60
97	CH38	Rúrky z tvrdej medi O35x1,5	m	6,000	11,70	70,20
98	CH39	Rúrky z tvrdej medi O28x1,5	m	40,000	10,40	416,00
99	CH40	Rúrky z tvrdej medi O22x1	m	30,000	9,36	280,80
100	CH41	Rúrky z tvrdej medi O18x1	m	5,000	7,54	37,70
101	CH42	Rúrky z tvrdej medi O12x1	m	27,000	5,85	157,95
102	CH43	Montáž medených rúrok	m	108,000	6,50	702,00
103	CH44	Tepelná izolácia na rozvod O35x15	m	6,000	1,89	11,34
104	CH45	Tepelná izolácia na rozvod O28x1,5	m	40,000	1,73	69,20
105	CH46	Tepelná izolácia na rozvod O22x1	m	30,000	1,53	45,90
106	CH47	Tepelná izolácia na rozvod O18x1	m	5,000	1,50	7,50
107	CH48	Tepelná izolácia na rozvod O12x0	m	27,000	1,30	35,10
108	CH49	Montáž tepelnej izolácie pre rozvod CHL	m	108,000	3,77	407,16
109	CH50	Murárska výpomoc	%	3,000	149,51	448,53

Celkom

55 964,80

ROZPOČET

Stavba: Rekonštrukcia múzea A. Kmeťa. Martin

Objekt: Silnoprúdové rozvody

Objednávateľ: Slovenské národné múzeum-Múzeá v Martine Malá hora

Zhotoviteľ: Hornex,a.s.

P.Č.	Kód položky	Popis	MJ	Množstvo celkom	Cena jednotková	Cena celkom
1	2	3	4	5	6	7

HSV Práce a dodávky HSV 6 999,50

9 Ostatné konštrukcie a práce-búranie 6 999,50

1	971033151	Vybúranie otvoru v murive teh. priemeru profilu do 60 mm hr.do 450 mm -0,002 t	ks	290,000	3,20	928,00
2	973031616	Vysekanie kapsy pre klátky a škatule, veľkosti do 100x100x50 mm -0,001 t	ks	450,000	0,83	373,50
3	974031121	Vysekávanie rýh v akomkoľvek murive tehlovom na akúkoľvek maltu do hl. 30 mm a š. do 70 mm -0,003 t	m	3 700,000	1,54	5 698,00

M Práce a dodávky M 157 980,58

21-M Elektromontáže 151 806,37

4	210010033	Rúrka elektroinšt. ohybná kovová, "Kopex", uložená voľne alebo pod omietkou typ 2423, 23 mm	m	6,000	0,52	3,12
5	3450706201	<i>I-Trubka FXPM 25 sivá</i>	<i>m</i>	<i>6,000</i>	<i>1,46</i>	<i>8,76</i>
6	210010044	Rúrka elektroinšt. ohybná, kovová "Kopex", uložená pevne typ 2429, 29 mm	m	20,000	0,70	14,00
7	3450707101	<i>I-Trubka KSX 32</i>	<i>m</i>	<i>20,000</i>	<i>1,18</i>	<i>23,60</i>
8	210010311	Škatuľa odbočná s viečkom, bez zapojenia (1902, KO 68) kruhová	ks	310,000	1,34	415,40
9	3450907010	<i>Krabica KU 68-1902</i>	<i>ks</i>	<i>200,000</i>	<i>0,31</i>	<i>62,00</i>
10	3450900500	<i>I-Krabica HWAD 65 s krytom</i>	<i>ks</i>	<i>110,000</i>	<i>1,66</i>	<i>182,60</i>
11	210010313	Škatuľa odbočná s viečkom, bez zapojenia (KO 125) štvorcová	ks	2,000	1,64	3,28
12	3450913000	<i>Krabica KO-125</i>	<i>ks</i>	<i>2,000</i>	<i>3,17</i>	<i>6,34</i>
13	210010321	Škatuľa odbočná s viečkom, svorkovnicou vč. zapojenia (1903, KR 68) kruhová	ks	140,000	2,75	385,00
14	3450907510	<i>Krabica KU 68-1903</i>	<i>ks</i>	<i>70,000</i>	<i>1,72</i>	<i>120,40</i>
15	3450900501	<i>I-Krabica HWAD 65 +svorkovnica 6304-10+kryt HWD/RHD65</i>	<i>ks</i>	<i>70,000</i>	<i>2,74</i>	<i>191,80</i>
16	210010343	ekvipotencionálna prípojnica EPP, vr.zapojenia vodičov	ks	2,000	3,92	7,84
17	3450661600	<i>ekvipot.svorkovnica UP do krabice</i>	<i>ks</i>	<i>1,000</i>	<i>21,48</i>	<i>21,48</i>
18	3450661601	<i>ekvipot.svorkovnica RS15 pre hlavné posp.do krabice</i>	<i>ks</i>	<i>1,000</i>	<i>9,41</i>	<i>9,41</i>
19	210020001	Hák pre voľné uloženie kábla z pásy 30 x 3 mm	ks	50,000	0,52	26,00
20	3540201601	<i>káblový držiak na stenu - do 30 káblov</i>	<i>Kus</i>	<i>50,000</i>	<i>3,07</i>	<i>153,50</i>
21	210100001	Ukončenie vodičov v rozvádzač. vč. zapojenia a vodičovej koncovky do 2.5 mm2	ks	229,000	0,40	91,60
22	210100002	Ukončenie vodičov v rozvádzač. vč. zapojenia a vodičovej koncovky do 6 mm2	ks	16,000	0,41	6,56
23	210100003	Ukončenie vodičov v rozvádzač. vč. zapojenia a vodičovej koncovky do 16 mm2	ks	36,000	0,58	20,88
24	210100004	Ukončenie vodičov v rozvádzač. vč. zapojenia a vodičovej koncovky do 25 mm2	ks	4,000	1,27	5,08
25	210100006	Ukončenie vodičov v rozvádzač. vč. zapojenia a vodičovej koncovky do 50 mm2	ks	1,000	1,64	1,64
26	210100008	Ukončenie vodičov v rozvádzač. vč. zapojenia a vodičovej koncovky do 95 mm2	ks	3,000	2,01	6,03

27	210110006	Spínač nástenný pre prostredie obyčajné alebo vlhké vč. zapojenia trojpól.16,25 A -radenie 3	ks	1,000	4,62	4,62
28	3580240800	<i>Spínač S 16 JP 1103 A6</i>	ks	1,000	23,12	23,12
29	210110041	Spínač polozapustený a zapustený vč.zapojenia jednopólový - radenie 1	ks	48,000	0,91	43,68
30	3450202870	<i>Prístroj spínača 3558-A01340 1,1So</i>	ks	48,000	3,84	184,32
31	3450203660	<i>Kryt kolísky, radenie 1,6,7,1/0 3558A-A651 B biela</i>	ks	48,000	1,38	66,24
32	3450204890	<i>Jednorámček 3901A-B10 B biela</i>	ks	48,000	0,87	41,76
33	210110043	Spínač polozapustený a zapustený vč.zapojenia sériový prep.stried. - radenie 5 A	ks	25,000	1,04	26,00
34	3450203120	<i>Prepínač 5 s krytom kolísky 3558A-A05340 BW biela</i>	ks	18,000	3,12	56,16
35	3450204890	<i>Jednorámček 3901A-B10 B biela</i>	ks	18,000	0,87	15,66
36	3450202630	<i>Prepínač seriový komplet, 5, IP44 3558A-05940 B biela</i>	ks	7,000	7,90	55,30
37	210110045	Spínač polozapustený a zapustený vč.zapojenia stried.prep.- radenie 6	ks	34,000	1,04	35,36
38	3450202910	<i>Prístroj prepínača 3558-A06340 6,6So</i>	ks	30,000	4,03	120,90
39	3450204680	<i>Kryt kolísky 3558C-A651 B1 lesklá biela</i>	ks	30,000	1,84	55,20
40	3450204890	<i>Jednorámček 3901A-B10 B biela</i>	ks	30,000	0,87	26,10
41	3450202740	<i>Prepínač striedavý komplet, 6, IP44 3558A-06940 S šeda</i>	ks	4,000	7,13	28,52
42	210110045	Spínač polozapustený a zapustený vč.zapojenia stried.prep.- radenie 6	ks	1,000	1,04	1,04
43	3450204510	<i>Žaluziový ovládač 1/0+1/0 s krytom kolísky, biela</i>	ks	1,000	6,32	6,32
44	3450204680	<i>Kryt kolísky 3558C-A651 B1 lesklá biela</i>	ks	1,000	1,84	1,84
45	3450204890	<i>Jednorámček 3901A-B10 B biela</i>	ks	1,000	0,87	0,87
46	210110046	Spínač polozapustený a zapustený vč.zapojenia križový prep.- radenie 7	ks	5,000	1,16	5,80
47	3450202915	<i>Prístroj prepínača 3558-A07340 7,7So</i>	ks	5,000	5,79	28,95
48	3450204730	<i>Kryt kolísky delený 3558C-A652 B1 lesklá biela</i>	ks	5,000	1,77	8,85
49	3450204890	<i>Jednorámček 3901A-B10 B biela</i>	ks	5,000	0,87	4,35
50	210110061	Spínač špeciálny vč. zapojenia,časový dobeh ventilátorov	ks	9,000	1,93	17,37
51	4297002395	<i>Externý časový spínač KEP04c, pre KU68, tlačidlo</i>	ks	9,000	13,85	124,65
52	210110071	Spínač špeciálny vč. zapojenia,spínač osvetlenia 941 A 001, 002	ks	13,000	2,69	34,97
53	3450200931	<i>Spínač so senzorom pohybu Busch-Wachter 180UP Komfort II</i>	ks	8,000	144,49	1 155,92
54	3450200930	<i>Spínač so senzorom pohybu Busch-Wachter ProfI220</i>	ks	5,000	115,32	576,60
55	210111011	Domová zásuvka polozapustená alebo zapustená vč. zapojenia 10/16 A 250 V 2P + Z	ks	55,000	1,93	106,15
56	3450365170	<i>Jednozásuvka komplet, bez cloniek, s vičkom, IP44 5518A-2989 B biela</i>	ks	51,000	7,17	365,67
57	3450365330	<i>Jednozásuvka s krytom bez cloniek 5518A-A2349 B biela</i>	ks	4,000	4,33	17,32
58	210111012	Domová zásuvka polozapustená alebo zapustená, 10/16 A 250 V 2P + Z 2 x zapojenie	ks	110,000	2,30	253,00
59	3450323400	<i>Zásuvka dvojité s natočenou dutinkou 5513C-2357 B1 kompl.</i>	ks	110,000	5,25	577,50
60	210200006	Svietidlo žiarovkové - typ 211 14 01 - 2 x 40 W, bytové stropné	ks	30,000	3,87	116,10
61	3480309500	<i>Sviet. C: PLAST3OPAL, T-R32W,EEI-B2,IP40 (OMS)</i>	ks	30,000	24,90	747,00
62	3470160860	<i>Svetelné zdroje PHILIPS lineárna žiarivka TL-E 32W/33</i>	ks	30,000	7,32	219,60
63	210200026	Svietidlo žiarovkové - do lištového systému	ks	150,000	4,62	693,00
64	3480010221	<i>Svietidlo F: svetlomet úzkožiarič, HIT-TC-CE 20W,IP20(ERCO)</i>	ks	75,000	501,57	37 617,75
65	3480010222	<i>Svietidlo G: svetlomet širokožiarič, HIT-TC-CE 20W,IP20(ERCO)</i>	ks	75,000	493,38	37 003,50
66	PC05	<i>3-okružná lišta, dl.4m (ERCO)</i>	ks	28,000	139,06	3 893,68

67	PC06	spojka coupler (ERCO)	ks	10,000	6,75	67,50
68	210200027	Svietidlo dekoratívne žiarovkové - , nástenné,	ks	12,000	2,38	28,56
69	3480010420	Svietidlo K: D159 whiteline, 1xGx24q-26W,EVG,IP20 (ECO)	ks	12,000	211,23	2 534,76
70	3470011310	Svetelné zdroje PHILIPS kompaktná žiarovka MASTER PL-T 26W/830 /4P	ks	12,000	6,45	77,40
71	210200043	Svietidlo žiarovkové - typ 213 20 01 - 25+25 W, núdzové a orient. bez pruhu	ks	21,000	3,87	81,27
72	3480125401	Núdzove svietidlo Emergency 2752 (OMS)	ks	21,000	132,81	2 789,01
73	210200053	Svietidlo downlight 2x26W stropné stav.	ks	36,000	5,07	182,52
74	3480125900	Svietidlo H: DOWNLIGHT 225 POLISH,2x26W TC-TEL, EEI-A2 (OMS)	ks	36,000	33,63	1 210,68
75	3470011320	Svetelné zdroje PHILIPS kompaktná žiarovka MASTER PL-T 26W/840 /2P	ks	72,000	3,79	272,88
76	210200071	Svietidlo žiarovkové - priem., nástenné	ks	2,000	5,66	11,32
77	3470132800	Žiarovka 100W E27 225V otras	ks	2,000	0,35	0,70
78	3480141100	Svietidlo S: FORWALL 22 OPAL,A60,IP54 (OMS)	ks	2,000	16,73	33,46
79	210200118	Svietidlo žiarovkové - 1000 W, svet lomet	ks	22,000	5,80	127,60
80	3480169500	Svietidlo M: Grasshopper Projector 34022,IP65(ERCO)	ks	22,000	747,24	16 439,28
81	3470351310	Svetelné zdroje výbojka halogenidová HIT-TC-CE20G8,5	ks	22,000	29,39	646,58
82	210200119	Svietidlo žiarovkové - svetlomet	ks	2,000	6,40	12,80
83	3480169600	Svietidlo P: Beamer II projector,IP65 (ERCO)	ks	2,000	971,24	1 942,48
84	3470350190	Svetelné zdroje výbojka halogenidová 70W	ks	2,000	29,39	58,78
85	PC01	zemná kotva 33974 (ERCO)	ks	2,000	293,22	586,44
86	PC02	šošovka 74473 (ERCO)	ks	2,000	70,91	141,82
87	PC03	montážny krúžok 74403	ks	2,000	70,91	141,82
88	210200121	Svietidlo žiarovkové - t svet lomet do zeme	ks	2,000	6,40	12,80
89	3480169800	Svietidlo R:TESIS 33725, HIT-CE 70W,IP65 G12(ERCO)	ks	2,000	1 533,61	3 067,22
90	3470350240	Svetelné zdroje výbojka halogenidová 70W G12	ks	2,000	59,90	119,80
91	PC04	montážne puzdro 33963	ks	2,000	92,16	184,32
92	210200122	Svietidlo LED, svetlomet pre inte riéry	ks	2,000	6,40	12,80
93	3480196200	Svietidlo L: Groshoppe projektor LED, 9,5W,(ERCO)	Kus	2,000	836,85	1 673,70
94	210201010	Svietidlo žiarivkové - 40 W, stropné s krytom	ks	118,000	5,66	667,88
95	3470301000	Trubica 36W 120cm	ks	118,000	2,25	265,50
96	3480187900	Svietidlo E: SIMPLE US T8, 1x36W,EEI-A2,IP20 (OMS)	Kus	118,000	30,35	3 581,30
97	3481200800	Starter PHILIPS 4-65W S 10	ks	118,000	0,36	42,48
98	PC1	núdzový modul 6-36W, 1hod (OMS)	ks	50,000	32,72	1 636,00
99	210201017	Svietidlo žiarivkové - typ 231 28 03 - 2 x 20 W,strop né	ks	9,000	6,09	54,81
100	3480188600	Svietidlo D: INDIRECT C-G PV 2x24W,T5,IP20,EEI-A2(OMS)	Kus	9,000	121,96	1 097,64
101	3470011190	Svetelné zdroje PHILIPS kompaktná žiarovka MASTER PL-L 24W/840 /4P	ks	18,000	3,74	67,32
102	210201018	Svietidlo žiarivkové - 4 x 20 W,strop né, vaničkové	ks	10,000	8,64	86,40
103	3480188700	Svietidlo J: ST126(1541), 4x24WTC-L,2G11,EVG(ECO)	Kus	10,000	850,29	8 502,90
104	3470011180	Svetelné zdroje PHILIPS kompaktná žiarovka MASTER PL-L 24W/830 /4P	ks	40,000	3,74	149,60
105	210201067	Svietidlo žiarivkové - typ 331 07 40 - 2 x 40 W,priem. stropná	ks	71,000	6,55	465,05
106	3470301000	Trubica 36W 120cm	ks	142,000	2,25	319,50
107	3480142600	Svietidlo B: Tornado PC T8 REF INOX CLIP2x36, EEI-A2(OMS)	ks	71,000	45,62	3 239,02
108	3481201600	Starter TESLA 25-65W	ks	142,000	3,15	447,30
109	210220022	Uzemňovacie vedenie v zemi včít. svoriek,prepojenia, izolácie spojov FeZn D 8 - 10 mm	m	5,000	0,87	4,35
110	1561523500	Drôt pozinkovaný mäkký 11343 d10.00mm	kg	3,234	1,50	4,85
111	210220301	Bleskozvodová svorka do 2 skrutiek (SS, SR 03)	ks	1,000	1,78	1,78

112	3544199600	Svorka vodovodná SR 03 vod d 6-12 mm	ks	1,000	0,87	0,87
113	210220302	Bleskozvodová svorka nad 2 skrutky (ST, SJ, SK, SZ, SR 01, 02)	ks	1,000	2,48	2,48
114	3540408300	HR-Svorka SZ	ks	1,000	1,38	1,38
115	210220451	Ochranné pospájanie v práčovniach, kúpeľniach, voľne uložen.,alebo v omietke Cu 4-16mm2	m	150,000	1,95	292,50
116	3410402700	Vodič medený CY 04 zz	m	60,000	0,51	30,60
117	3410404700	Vodič medený CY 10 zz	m	50,000	1,28	64,00
118	3410405900	Vodič medený CY 25 zz	m	40,000	3,47	138,80
119	210290742	Montáž elektrického spotrebiča do 3 kW	ks	2,000	4,58	9,16
120	4840001001	sušič rúk, 1,8 kW	ks	2,000	231,94	463,88
121	210290903	Upevňovací bod pre svietidlo do betónu	ks	18,000	3,88	69,84
122	210800105	Kábel uložený pod omietkou CYKY 3 x 1,5	m	2 015,000	0,41	826,15
123	3410104300	Kábel silový medený CYKY 3Ax01,5	m	200,000	0,63	126,00
124	3410106300	Kábel silový medený CYKY 3Cx01,5	m	1 000,000	0,63	630,00
125	3411401801	Nehorľavý kábel NHMH-J 3x1,5	m	700,000	0,93	651,00
126	3411401899	Bezhalogenový kábel NHMH-O 3x1,5	m	115,000	0,93	106,95
127	210800106	Kábel uložený pod omietkou CYKY 3 x 2,5	m	1 750,000	0,41	717,50
128	3410106500	Kábel silový medený CYKY 3Cx02,5	m	1 200,000	1,01	1 212,00
129	3411402800	Nehorľavý kábel 1-CXKE-R 3Cx2,5	m	550,000	1,11	610,50
130	210800107	Kábel uložený pod omietkou CYKY 3 x 4	m	20,000	0,41	8,20
131	3410106700	Kábel silový medený CYKY 3Cx04	m	21,000	1,61	33,81
132	210800115	Kábel uložený pod omietkou CYKY 5 x 1,5	m	560,000	0,41	229,60
133	3410109200	Kábel silový medený CYKY 5Cx01,5	m	480,000	1,02	489,60
134	3411403000	Nehorľavý kábel 1-CXKE-R 5Cx1,5	m	80,000	1,24	99,20
135	210800116	Kábel uložený pod omietkou CYKY 5 x 2,5	m	80,000	0,42	33,60
136	3410109900	Kábel silový medený CYKY 5Cx2,5 0,5kV	m	80,000	1,65	132,00
137	210800117	Kábel uložený pod omietkou CYKY 5 x 6	m	20,000	0,42	8,40
138	3410109500	Kábel silový medený CYKY 5Cx06	m	20,000	3,83	76,60
139	3411402300	Nehorľavý kábel 1-CXKE-R 5Cx4	m	10,000	3,79	37,90
140	210810013	Silový kábel 750 - 1000 V /mm2/ voľne uložený CYKY-CYKYm 750 V 5x10	m	80,000	0,41	32,80
141	3411401301	Nehorľavý kábel 1-CHKE-V 5Cx10	m	80,000	12,88	1 030,40
142	PM	Podružný materiál	%	3,000	1 410,85	4 232,55
143	PPV	Podiel pridružených výkonov	%	3,000	63,02	189,06

22-M Montáže oznam. a zabezp. zariadení 17,80

144	220260028	Škatuľa KT 250 pod omietku,vr.vysekania lôžka,zhotovenie otvorov,bez svoriek a zapojenia vodičov	ks	1,000	17,80	17,80
-----	-----------	--	----	-------	-------	-------

46-M Zemné práce pri extr.mont.prácach 6 156,41

145	460200164	Hĺbenie káblovej ryhy 35 cm širokej a 80 cm hlbkej, v zemine triedy 4	m	35,000	19,20	672,00
146	460270042	Zamurovanie a začistenie skrine RP	ks	3,000	26,82	80,46
147	3570168800	Rozvádzač RP 1	ks	1,000	1 512,41	1 512,41
148	3570169000	Rozvádzač RP 2	ks	1,000	553,60	553,60
149	3570169200	Rozvádzač RP 3	ks	1,000	762,56	762,56
150	460270043	Zamurovanie a začistenie skrine Rh do steny	ks	1,000	53,76	53,76
151	3570161600	Rozvádzač RH	ks	1,000	2 014,99	2 014,99
152	460420022	Zriadenie, rekonšt. káblového lôžka z piesku bez zakrytia, v ryhe šír. do 65 cm, hrúbky vrstvy 10 cm	m	70,000	2,56	179,20
153	5831214500	Drvina vápencová zmes 0-4	t	7,280	34,30	249,70
154	460490012	Rozvinutie a uloženie výstražnej fólie z PVC do ryhy,šírka 33 cm	m	35,000	0,22	7,70
155	2830002000	Fólia červená v m	m	35,000	0,15	5,25

156	460560144	Ručný zásyp nezap. káblovej ryhy bez zhutn. zeminy, 35 cm širokej, 60 cm hlbkej v zemine tr. 4	m	35,000	0,97	33,95
157	PPV	Podiel pridružených výkonov	%	3,002	10,27	30,83

OST

Ostatné

3 737,60

158	HZS-001	Revízie	hod	40,000	23,04	921,60
159	HZS-008	Demontáže	hod	200,000	14,08	2 816,00

Celkom

Celkom

168 717,68

ROZPOČET

Stavba: Rekonštrukcia múzea A. Kmeťa. Martin

Objekt: Slaboprúd

Objednávateľ: Slovenské národné múzeum-Múzeá v Martine Malá hora

Zhotoviteľ: Hornex,a.s.

P.Č.	Kód položky	Popis	MJ	Množstvo celkom	Cena jednotková	Cena celkom
1	2	3	4	5	6	7
HSV Práce a dodávky HSV						481,00
9 Ostatné konštrukcie a práce-búranie						481,00
1	971033151	Vybúranie otvoru v murive teh. priemeru profilu do 60 mm hr.do 450 mm -0,002 t	ks	30,000	3,20	96,00
2	974031121	Vysekavanie rýh v akomkoľvek murive tehlovom na akúkoľvek maltu do hl. 30 mm a š. do 70 mm -0,003 t	m	250,000	1,54	385,00
M Práce a dodávky M						9 903,00
21-M Elektromontáže						5 813,94
3	210190052	Montáž rozvádzača datového skriňového	ks	1,000	37,09	37,09
4	PC01	datovy stojan 19", LC 06+66.38	ks	1,000	630,25	630,25
5	PC02	patch panel, 48 portov, cat.6, UTP	ks	2,000	170,58	341,16
6	PC03	patch panel, 25 portov, ISDN, cat.3	ks	1,000	54,75	54,75
7	PC04	vyviazavací panel, 1U	ks	9,000	10,79	97,11
8	PC05	19" polica, 1U, pre klávesnicu	ks	1,000	17,13	17,13
9	PC06	19" polica, 2U, pre menšie prvky	ks	1,000	24,88	24,88
10	PC07	rozvodny panel ACAR-230V s prep.ochranou	ks	1,000	38,20	38,20
11	PC08	univerz.ventil.jednotka , 4.pozície, na strop	ks	1,000	196,23	196,23
12	PC09	switch, 24-portov	ks	5,000	823,25	4 116,25
13	PC10	patch kabel, 1m, cat.6, s liatou ochranou	ks	46,000	1,99	91,54
14	PM	Podružný materiál	%	3,000	56,07	168,21
15	PPV	Podiel pridružených výkonov	%	3,000	0,38	1,14
22-M Montáže oznam. a zabezp. zariadení						4 089,06
16	220260021	Škatuľa KO 68 pod omietku,vr.vysekania lôžka,zhotovenie otvorov,bez svoriek a zapojenia vodičov	ks	40,000	3,28	131,20
17	3450907010	Krabica KU 68-1902	ks	34,000	0,30	10,20
18	3450900500	I-Krabica HWAD 65 s krytom	ks	6,000	1,38	8,28
19	220260024	Škatuľa KO 97 pod omietku,vr.vysekania lôžka,zhotovenie otvorov,bez svoriek a zapojenia vodičov	ks	7,000	4,13	28,91
20	3450910000	Krabica KO-97	ks	7,000	0,65	4,55
21	220260048	Škatuľa KT 250 na povrchu,upev.na vopred pripravené body vr.zhot.otvorov,bez svoriek a zapojenia	ks	2,000	5,64	11,28
22	3450902700	I-Krabica PKGH 200 OP/B	ks	2,000	28,03	56,06
23	220260551	Rúrka PVC D 16 ulož.pod omietku,vr.napoj.krabíc,vývodiek do pripravenej drážky,(bez dodania krabíc)	m	80,000	2,18	174,40
24	3450704100	I-Trubka FX 20	m	80,000	0,28	22,40
25	220260552	Rúrka PVC D 23 ulož.pod omietku,vr.napoj.krabíc,vývodiek do pripravenej drážky,(bez dodania krabíc)	m	70,000	2,75	192,50
26	3450704200	I-Trubka FX 25	m	70,000	0,39	27,30
27	220260553	Rúrka PVC D 29 ulož.pod omietku,vr.napoj.krabíc,vývodiek do pripravenej drážky,(bez dodania krabíc)	m	40,000	2,85	114,00
28	3450704300	I-Trubka FX 32	m	40,000	1,03	41,20
29	220260554	Rúrka PVC D 36 ulož.pod omietku,vr.napoj.krabíc,vývodiek do pripravenej drážky,(bez dodania krabíc)	m	20,000	3,38	67,60
30	3450704400	I-Trubka FX 40	m	20,000	0,94	18,80

31	220260555	Rúrka PVC D 48 uložená pod omietku, vr. napoj. krabíc, vývodiek do pripravenej drážky, (bez dodania krabíc)	m	35,000	3,53	123,55
32	3450703200	<i>I-Rúrka HFXP 50 čierna</i>	<i>m</i>	<i>35,000</i>	<i>7,51</i>	<i>262,85</i>
33	220280221	Káble bytové SYKFY 5 x 2 x 0,5 uložené v rúrkach, lištách, bez odvieč. a zavieč. krabíc	m	1 150,000	0,48	552,00
34	3412110240	<i>Telefónne káble SYKFY 5x2x0,5</i>	<i>m</i>	<i>50,000</i>	<i>0,48</i>	<i>24,00</i>
35	3410300800	<i>Kábel datový kábel UTP-PVC 4x2x0,52, cat 6</i>	<i>m</i>	<i>1 100,000</i>	<i>0,40</i>	<i>440,00</i>
36	220300001	Zhotovenie koncovej káblovej formy na jednom konci, do dĺžky 0,5 m, na káblí do 5 x 2	ks	100,000	4,46	446,00
37	220300904	Svorkovnice, pásky, ružice, lišty, upev. na drevo alebo do PVC pásik 2 x 10 svoriek	ks	1,000	2,45	2,45
38	220301201	Zásuvka datová, montáž pod omietku	ks	28,000	4,44	124,32
39	3450357100	<i>Zásuvka datová, pod omietku, 2x RJ45, cat6</i>	<i>ks</i>	<i>18,000</i>	<i>6,75</i>	<i>121,50</i>
40	3450357200	<i>Zásuvka datová, pod omietku, 1xRJ45, cat.6</i>	<i>ks</i>	<i>10,000</i>	<i>5,48</i>	<i>54,80</i>
41	220320306	Montáž elektronickej ovládaného zámku do pripraveného priestoru dverí, zapojenie, preskúšanie funkcie	ks	1,000	0,69	0,69
42	3820700200	<i>Elektrický zámok 4FN 87703</i>	<i>ks</i>	<i>1,000</i>	<i>22,08</i>	<i>22,08</i>
43	220320321	Montáž videovrátnika do steny	ks	1,000	14,30	14,30
44	3820701500	<i>Vratník el. 4FP 11134 video</i>	<i>ks</i>	<i>1,000</i>	<i>530,56</i>	<i>530,56</i>
45	220320331	Montáž domáceho videotelefónu na stenu	ks	1,000	12,38	12,38
46	3820202900	<i>Videotelefon 4FP 11072</i>	<i>ks</i>	<i>1,000</i>	<i>221,18</i>	<i>221,18</i>
47	220410166	Montáž sieťového zdroja SN, so zapojením prívodov a preskúšaním	ks	1,000	16,61	16,61
48	3820802700	<i>Sieťový napájač 4FP 67246</i>	<i>ks</i>	<i>1,000</i>	<i>41,41</i>	<i>41,41</i>
49	PM	Podružný materiál	%	3,001	19,06	57,20
50	PPV	Podiel pridružených výkonov	%	3,000	37,50	112,50

OST Ostatné 3 487,68

001 Ostatné 3 487,68

51	HZS-006	Kompletné vyskúšanie	hod	96,000	20,76	1 992,96
52	HZS-007	Skúšobná prevádzka	hod	24,000	20,76	498,24
53	HZS-008	kompletácia datového stojanu	hod	48,000	20,76	996,48

Celkom

Celkom

13 871,68

ROZPOČET

Stavba: Rekonštrukcia múzea A. Kmeťa. Martin

Objekt: EPS Montáž

Objednávateľ: Slovenské národné múzeum-Múzeá v Martine Malá hora

Zhotoviteľ: Hornex,a.s.

P.Č.	Kód položky	Popis	MJ	Množstvo celkom	Cena jednotková	Cena celkom
1	2	3	4	5	6	7

MONTÁŽNE PRÁCE

5 752,11

1	Pol98	Montáž ústredne FP1216N24	ks	1,000	65,52	65,52
2	Pol99	Programovanie systému	ks	1,000	245,16	245,16
3	Pol100	Akumulátor 12V	ks	2,000	4,80	9,60
4	Pol101	Montáž opt.dym.hlásiča s päticou	ks	46,000	28,39	1 305,94
5	Pol102	Montáž tlač.hlásiča – komplet	ks	7,000	3,37	23,59
6	Pol107	Montáž húkačky	ks	3,000	22,26	66,78
7	Pol109	Montáž kábla do chráničky	m	600,000	0,43	258,00
8	Pol110	Meranie po úsekoch	ks	61,000	4,15	253,15
9	Pol111	Značenie a číslovanie prvkov	ks	56,000	1,25	70,00
10	Pol112	Zaškolenie údržby a obsluhy	ks	1,000	81,72	81,72
11	Pol113	Montáž chráničky pod sadrokarton	m	410,000	0,55	225,50
12	Pol114	Montáž chráničky pod omietku s drážkovaním	m	190,000	4,75	902,50
13	Pol115	Značenie trasy	m	600,000	0,23	138,00
14	Pol116	Pripojenie na PCO stálej služby	ks	1,000	152,15	152,15
15	Pol117	Montáž klípu CL20 s hmoždinkou	ks	700,000	0,81	567,00
16	Pol118	PPV	%	6,000	43,65	261,90
17	Pol119	Revízia pož. hlásičov ľahkých	ks	56,000	8,95	501,20
18	Pol120	Revízia požiarnej ústredne	ks	1,000	230,80	230,80
19	Pol121	HZS - pom.a demont.práce	hod	32,000	12,30	393,60

Celkom

5 752,11

ROZPOČET

Stavba: Rekonštrukcia múzea A. Kmeťa. Martin

Objekt: EPS Dodávka

Objednávateľ: Slovenské národné múzeum-Múzeá v Martine Malá hora

Zhotoviteľ: Hornex,a.s.

P.Č.	Kód položky	Popis	MJ	Množstvo celkom	Cena jednotková	Cena celkom
1	2	3	4	5	6	7
1	Pol84	Analógovo-adresovateľná požiarňa ústredňa, 2-4 kruhové slučky/LED tablo 16 zón, max. 512 adres, NBÚ "PT"	ks	1,000	2 145,96	2 145,96
2	Pol85	Akumulátor 12V,7 Ah	ks	2,000	23,10	46,20
3	Pol86	Optický detektor série 2000 so svorkou na sig. svetlo	ks	46,000	56,76	2 610,96
4	Pol87	Základňa pre detektory série 2000, 10 cm, 4 svorky	ks	46,000	6,24	287,04
5	Pol88	Manuálny tlačidlový hlásič série 2000	ks	7,000	62,81	439,67
6	Pol89	Základňa k manuálnemu hlásiču	ks	7,000	8,77	61,39
7	Pol90	Skličko k manuálnemu hlásiču	ks	7,000	1,17	8,19
8	Pol91	Požiarňa siréna viactónová, nezálohovaná, nízka základňa	ks	3,000	98,51	295,53
9	Pol92	KábelJE-H(St)H-V 1x2x0,8 s funkčnosťou pri požiari	m	27,000	0,92	24,84
10	Pol93	Kábel JE-H(St)H-R 1x2x0,8	m	620,000	0,39	241,80
11	Pol94	Rúrka ochranná FX20	m	600,000	0,27	162,00
12	Pol95	Kabel 1-CHKE-V 3Cx1,5	m	8,000	1,68	13,44
13	Pol96	Klip CL20 s hmoždinkou	ks	700,000	0,11	77,00
14	Pol97	Drobný inštalčný materiál	ks	1,000	232,76	232,76
15	.	Doprava	%	3,500	66,47	232,65
16	..	Presun materiálu	%	3,000	66,47	199,41

Celkom

7 078.84

ROZPOČET

Stavba: Rekonštrukcia múzea A. Kmeťa. Martin

Objekt: Časť ozvučenia a videoprojekcia

Objednávateľ: Slovenské národné múzeum-Múzeá v Martine Malá hora

Zhotoviteľ: Hornex,a.s.

P.Č.	Kód položky	Popis	MJ	Množstvo celkom	Cena jednotková	Cena celkom
1	2	3	4	5	6	7
1	Pol1	T CVS4*Stropné economy Coaxial repro 4" 6 Ohm	ks	50,000	82,92	4 146,00
2	Pol2	IDR8:2*Digitálny mix pult processor 8+2 vstupov, 8	ks	1,000	2 905,20	2 905,20
3	Pol3	LQ2804*Zosilňovač nízkoimpedančný 4kanálový	ks	2,000	1 399,18	2 798,36
4	Pol4	PL4*ovládač PL-Anet na stenu Infra prij.,encod iDR	ks	8,000	201,94	1 615,52
5	Pol5	PL5*Ručný ovládač Infra ovládač pre iDR ser. MIXAŽ	ks	1,000	25,00	25,00
6	Pol6	ST-5030*Podstavec na mikrof.funkcie-zdroj 2xAA bat	ks	1,000	35,58	35,58
7	Pol7	GM-5218*Superkardi.,elektret-kondenz.mikrofón na husom krku	ks	1,000	34,70	34,70
8	Pol8	US8001DL*16kanál preladiteľný systém, prijímač+beltpack	ks	1,000	180,03	180,03
9	Pol9	CM-204*Omnidirect,kondenz.mini Náhlav.divadelný mikrofón	ks	1,000	61,99	61,99
10	Pol10	sada prepojavacích konektorov XLR	set	3,000	78,87	236,61
11	Pol11	sada prepojavacích konektorov CINCH/JACK	set	1,000	41,22	41,22
12	Pol12	S-NL2FC*NEUTRIK KÁBELOVÝ SPEAKON SAMEC 2-pól KONEK	KS	8,000	3,66	29,28
13	Pol13	nosný rám 16HU plexi dvierka	ks	1,000	401,51	401,51
14	Pol14	lišta montážna 19HU	ks	2,000	31,90	63,80
15	Pol15	lišta krycia 19HU	ks	2,000	31,19	62,38
16	Pol16	S-MK1*MIKROFÓNNY KÁBEL SYMETR. KÁBLE METRÁŽNE	m	50,000	1,22	61,00
17	Pol17	S-BX6*KOAXIÁL REPRO KÁBEL KÁBLE METRÁŽNE	m	404,000	2,01	812,04
18	Pol18	UTP CAT5E kábel ethernet pre PL ovládače	m	180,000	0,35	63,00
19	Pol19	TW95 videoprojektor Toshiba	ks	1,000	1 261,97	1 261,97
20	Pol20	Držiak projektoru stropný	ks	1,000	126,87	126,87
21	Pol21	Kábel dátový video	ks	2,000	105,47	210,94
22	Pol22	Prípojné miesto 1N.P. audio+video	set	2,000	82,46	164,92
23	Pol23	Prípojné miesto audio 2N.P.	set	1,000	43,37	43,37
24	Pol24	MA C115*Nástenné repro 5" 8 ohm Plastic	ks	2,000	119,23	238,46
25	Pol25	Zrolovateľné plátno 2 x 2 m electrol	set	1,000	706,23	706,23
26	Pol26	S8 galvanický oddelovač audio	ks	1,000	258,12	258,12
27	Pol27	PB48*Prepojovač 2x24 TSR JACK 6,3m ACCESORIES	KS	1,000	205,42	205,42
28	Pol28	montáže	set	1,000	4 860,00	4 860,00
29	Pol29	naprogramovanie systému	hod	4,000	31,90	127,60
30	Pol30	zaškolenie obsluhy	hod	3,000	31,90	95,70
31	Pol31	Trubka PVC fxp25	m	40,000	0,76	30,40
32	Pol32	krabica pod omietku	ks	8,000	1,36	10,88
33	Pol33	Skrinka prístrojová+krabica pod omietku	ks	3,000	22,94	68,82

Celkom

21 982,92

ROZPOČET

Stavba: Rekonštrukcia múzea A. Kmeťa. Martin

Objekt: Vzduchotechnika

Objednávateľ: Slovenské národné múzeum-Múzeá v Martine Malá hora

Zhotoviteľ: Hornex,a.s.

P.Č.	Kód položky	Popis	MJ	Množstvo celkom	Cena jednotková	Cena celkom
1	2	3	4	5	6	7

Vykurovanie

26 546,57

1	Pol34	Vetracia jednotka Troges AIRSET 08.03	ks	1,000	7 492,44	7 492,44
2	Pol35	Montáž VZT jednotky	ks	1,000	780,00	780,00
3	Pol36	Axiálny ventilátor Elektrodesign SILENT 200 CZ	ks	1,000	92,04	92,04
4	Pol37	Montáž axiálneho ventilátora	ks	1,000	12,00	12,00
5	Pol38	Radiálny ventilátor Elektrodesign FFCF 234 T	ks	11,000	135,12	1 486,32
6	Pol39	Radiálny ventilátor Elektrodesign FFCF 234 S	ks	1,000	122,28	122,28
7	Pol40	Radiálny ventilátor Elektrodesign EB 100 T	ks	1,000	105,96	105,96
8	Pol41	Montáž radiálneho ventilátora	ks	14,000	18,00	252,00
9	Pol42	Tlmič hluku IMOS-THP-10-800x400-1000-5	ks	2,000	230,16	460,32
10	Pol43	Montáž tlmiča hluku IMOS-THP-10-800x400-1000-5	ks	2,000	24,00	48,00
11	Pol44	Tlmič hluku IMOS-THR-50-160-1500-NN	ks	2,000	105,24	210,48
12	Pol45	Montáž tlmiča hluku IMOS-THR-50-160-1500-NN	ks	2,000	12,00	24,00
13	Pol46	Protipožiarna klapka IMOS-PKI-450x250-DV1 s PO 60 min.	ks	2,000	172,68	345,36
14	Pol47	Montáž protipožiarnej klapky	ks	2,000	18,00	36,00
15	Pol48	Nástenný odvlhčovač DRY 300	ks	1,000	2 280,00	2 280,00
16	Pol49	Montáž nástenného odvlhčovača DRY 300	ks	1,000	180,00	180,00
17	Pol50	Nástenný odvlhčovač Microwell DD122FWMK3	ks	6,000	420,00	2 520,00
18	Pol51	Montáž nástenného odvlhčovača Microwell DD122FWMK3	ks	6,000	36,00	216,00
19	Pol52	Samoťahová hlavica IMOS-SH2-160	ks	1,000	39,84	39,84
20	Pol53	Samoťahová hlavica IMOS-SH2-125	ks	1,000	32,04	32,04
21	Pol54	Montáž samoťahovej hlavice	ks	2,000	12,00	24,00
22	Pol55	Regulačná klapka IMOS-RK-355x315R	ks	1,000	69,77	69,77
23	Pol56	Regulačná klapka IMOS-RK-160x140R	ks	1,000	47,64	47,64
24	Pol57	Montáž regulačnej klapky	ks	2,000	12,00	24,00
25	Pol58	SPIRO potrubie O 160	m	60,000	9,96	597,60
26	Pol59	SPIRO potrubie O 150	m	3,000	13,32	39,96
27	Pol60	SPIRO potrubie O 125	m	13,000	8,64	112,32
28	Pol61	SPIRO potrubie O 100	m	56,000	7,92	443,52
29	Pol62	Montáž SPIRO potrubia	m	132,000	8,40	1 108,80
30	Pol63	Štvorhranné potrubie so závesmi pozink	m2	115,000	25,80	2 967,00
31	Pol64	Montáž štvorhran. Potrubia	m2	115,000	10,20	1 173,00
32	Pol65	Protipožiarny systém ROCKWOOL PYROROCK EI60	m2	35,000	11,64	407,40
33	Pol66	Montáž protipožiarného systému ROCKWOOL PYROROCK EI60	m2	35,000	4,20	147,00
34	Pol67	Tepelná izolácia PEP hr.20mm +samolep+Al fólia	m2	23,000	11,64	267,72
35	Pol68	Montáž tepelnej izolácie	m2	23,000	3,60	82,80
36	Pol69	Protidažďová žalúzia IMOS-PZAL-250x250-R1S	ks	2,000	47,04	94,08
37	Pol70	Montáž protidažďovej žalúzie	ks	2,000	12,00	24,00
38	Pol71	Výustka IMOS-VK1-525x75-R3	ks	6,000	40,55	243,30
39	Pol72	Výustka IMOS-VK1-425x75-R3	ks	8,000	37,76	302,08
40	Pol73	Výustka IMOS-VK1-325x75-R3	ks	1,000	34,99	34,99
41	Pol74	Výustka IMOS-VK1-225x145-R3	ks	4,000	36,89	147,56
42	Pol75	Výustka IMOS-VK1-225x75-R3	ks	2,000	32,21	64,42

43	Pol76	Montáž výustky IMOS	ks	21,000	12,00	252,00
44	Pol77	Stenová mriežka IMOS-SMH-225x85	ks	5,000	25,66	128,30
45	Pol78	Montáž stenovej mriežky	ks	5,000	6,00	30,00
46	Pol79	Dverová mriežka IMOS-DMNO-225x85	ks	4,000	27,18	108,72
47	Pol80	Dverová mriežka IMOS-DMNO-325x85	ks	2,000	30,67	61,34
48	Pol81	Montáž dverovej mriežky	ks	6,000	6,00	36,00
49	Pol82	Murárska výpomoc	%	3,000	44,14	132,42
50	Pol83	Doprava vzduchotechnických komponentov	%	3,000	213,25	639,75

Celkom

26 546,57

Príloha č. 2
Zmluva o dielo č. 1447/2010
na stavbu „**Rekonštrukcia budovy SNM – Múzea Andreja Kmeťa v Martine.**“

Objednávateľ : **Ministerstvo kultúry Slovenskej republiky**
IČO : 00 165 182
Objednávateľ : **Slovenské národné múzeum – Múzeá v Martine**
IČO : 00 164 721
d'alej len „objednávateľ“

Zhotoviteľ : **HORNEX, a.s.**
Sídlo : Agátová 1, 841 01 Bratislava
IČO : 35 802 570
d'alej len „zhotoviteľ“

Rekapitulácia nákladov stavby

V Bratislave, dňa

Za objednávateľa :

V Bratislave, dňa

Za zhotoviteľa :

.....
meno, priezvisko, titul, funkcia
podpis oprávnenej osoby (osôb)
a pečiatka

.....
Ing. Oto Hornáček
predseda predstavenstva
a generálny riaditeľ

REKAPITULÁCIA ROZPOČTU

Stavba: REKONSTRUKCIA 1. BUDOVY SNM MUZEA ANDREJA KMETA, MARTIN

Konverzný kurz : 1 EUR = 30,1260 SKK

Objekt: REKONSTRUKCIA - STAVEBNA CAST

Objednávateľ: SLOVENSKE NARODNE MUZEUM-MUZEA V MARTINE MALA HORA

Časť:

Zhotoviteľ: HORNEX, a.s.,

JKSO: 801 45

Dátum: 07.12.2010

Kód	Popis	Dodávka	Montáž	Cena celkom	Cena celkom	Hmotnosť celkom	Suť celkom
		EUR	EUR	EUR	SKK		
1	2	3	4	5	6	7	8
HSV	Práce a dodávky HSV			563 259,20	16 968 746,66		
1	Zemné práce			3 713,06	111 859,65		
2	Zakladanie			2 028,51	61 110,89		
3	Zvislé a kompletne konštrukcie			62 913,44	1 895 330,29		
4	Vodorovné konštrukcie			22 367,10	673 831,26		
5	Komunikácie			29 958,09	902 517,42		
6	Úpravy povrchov, podlahy, osadenie			314 924,89	9 487 427,24		
8	Rúrové vedenie			1 024,38	30 860,47		
9	Ostatné konštrukcie a práce-búranie			101 961,29	3 071 685,82		
99	Presun hmôt HSV			24 368,44	734 123,62		
PSV	Práce a dodávky PSV			658 510,81	19 838 296,66		
711	Izolácie proti vode a vlhkosti			6 867,09	206 877,95		
712	Izolácie striech			1 943,09	58 537,53		
713	Izolácie tepelné			20 491,68	617 332,35		
725	Zdravotechnika - zariad'. predmety			37 570,58	1 131 851,29		
731	Ústredné kúrenie			55 964,80	1 685 995,56		
762	Konštrukcie tesárske			36 921,83	1 112 307,05		
764	Konštrukcie klampiarske			24 025,28	723 785,59		
766	Konštrukcie stolárske			104 823,44	3 157 910,95		
767	Konštrukcie doplnkové kovové			248 346,25	7 481 679,13		
771	Podlahy z dlaždíc			56 321,25	1 696 733,98		
775	Podlahy vlysové a parketové			18 833,26	567 370,79		
776	Podlahy povlakové			7 600,78	228 981,10		
781	Dokončovacie práce a obklady			9 195,39	277 020,32		
782	Dokončovacie práce a obklady z kam.			2 091,27	63 001,60		
783	Dokončovacie práce - nátery			6 798,77	204 819,75		
784	Dokončovacie práce - maľby			20 716,05	624 091,72		
M	Práce a dodávky M			264 613,80	7 971 755,34		
21-M	Elektromontáže			168 717,68	5 082 788,83		
22-M	Montáže oznam. a zabezp. zariadení			48 685,55	1 466 700,88		
24-M	Montáže vzduchotechnických zariad.			26 546,57	799 741,97		
33-M	Montáže dopr.zariad.sklad.zar.a váh			20 664,00	622 523,66		
OST	Ostatné			8 767,47	264 128,80		
	<u>Celkom</u>			<u>1 495 151,28</u>	<u>45 042 927,46</u>		

Príloha č. 3
Zmluva o dielo č. 1447/2010
na stavbu „**Rekonštrukcia budovy SNM – Múzea Andreja Kmeť'a v Martine.**“

Objednávateľ : **Ministerstvo kultúry Slovenskej republiky**
IČO : 00 165 182
Objednávateľ : **Slovenské národné múzeum – Múzeá v Martine**
IČO : 00 164 721
d'alej len „objednávateľ“

Zhotoviteľ : **HORNEX, a.s.**
Sídlo : **Agátová 1, 841 01 Bratislava**
IČO : **35 802 570**
d'alej len „zhotoviteľ“

Vecný, finančný a časový harmonogram prác stavby

V Bratislave, dňa

Za objednávateľa :

V Bratislave, dňa

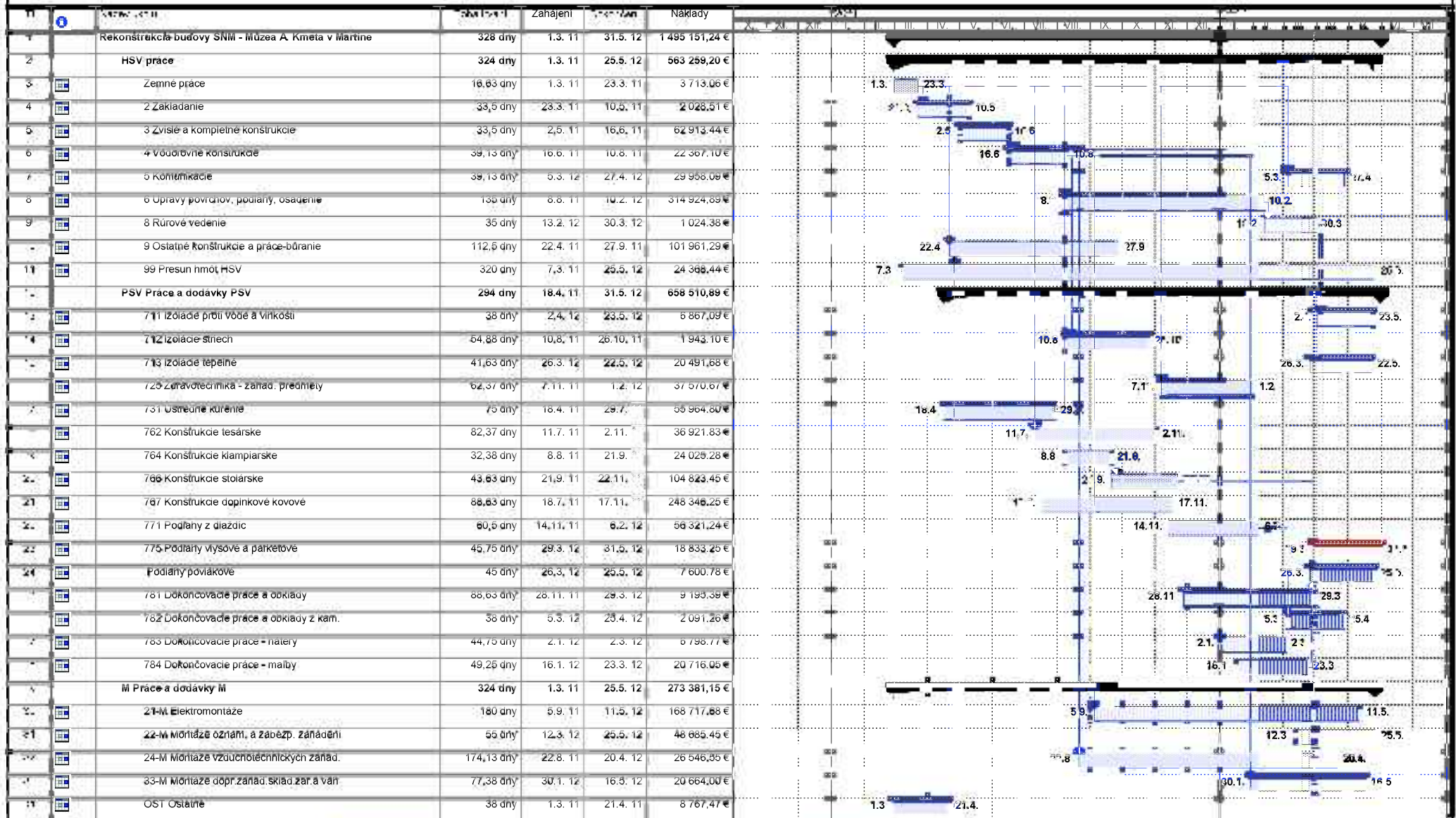
Za zhotoviteľa :

.....
meno, priezvisko, titul, funkcia
podpis oprávnenej osoby (osôb)
a pečiatka

.....
Ing. Oto Hornáček
predseda predstavenstva
a generálny riaditeľ

Rekonštrukcia budovy SNM - Múzea A. Kmeťa v Martine

Vecný a časový harmonogram



Projekt: P1447
Datum: 07.12.2010

Ukol: Milník
Kritický ukol: Souhrnný
Průběh: Zahnutý ukol

Zahnutý kritický ukol
 Zahnutý milník
 Zahnutý průběh

Rozdělení
 Vnější ukoly
 Souhm projektu

Seskupit podle souhmu
 Konečný termin

Rekonštrukcia budovy SNM - Múzea A. Kmeťa v Martine

	X. 2010	XI. 2010	XII. 2010	I. 2011	II. 2011	III. 2011	IV. 2011	V. 2011	VI. 2011	VII. 2011	VIII. 2011
Rekonštrukcia budovy SNM - Múzea A. Kmeťa v Martine											
HSV práce											
Zemné práce						3 713,06 €					
2 Zakladanie						385,72 €	1 271,60 €	371,19 €			
3 Zvislé a kompletne konštrukcie								41 316,29 €	21 597,15 €		
4 Vodorovné konštrukcie									6 001,91 €	12 003,81 €	4 361,38 €
5 Komunikácie											
6 Úpravy povrchov, podlahy, osadenie											41 989,99 €
8 Rúrové vedenie											
9 Ostatné konštrukcie a práce-búranie							5 437,94 €	19 939,10 €	19 939,10 €	19 032,77 €	20 845,42 €
99 Presun hmôt HSV						1 446,88 €	1 599,18 €	1 675,33 €	1 675,33 €	1 589,18 €	1 751,48 €
PSV Práce a dodávky PSV											
711 Izolácie proti vode a vlhkosti											
712 Izolácie striech											544,20 €
713 Izolácie tepelné											
725 Zdravotechnika - zariad. predmety											
731 Ústredné kúrenie							7 461,97 €	16 416,34 €	16 416,34 €	15 670,14 €	
762 Konštrukcie tesárske										6 723,65 €	10 309,60 €
764 Konštrukcie klampiarske											13 355,62 €
766 Konštrukcie stolárske											
767 Konštrukcie doplnkové kovové										28 020,56 €	64 447,29 €
771 Podlahy z dlaždíc											
775 Podlahy vlysové a perketové											
Podlahy povlakové											
781 Dokončovacie práce a obklady											
782 Dokončovacie práce a obklady z kam.											
783 Dokončovacie práce - nátery											
784 Dokončovacie práce - maľby											
M Práce a dodávky M											
21-M Elektromontáže											
22-M Montáže oznam. a zabezp. zariadení											
24-M Montáže vzduchotechnických zariad.											1 219,62 €
33-M Montáže dopr. zariad. sklad. zar. a váh											
OST Ostatné						5 306,63 €	3 460,84 €				
Celkem						10 852,29 €	19 231,53 €	79 718,25 €	65 629,83 €	83 050,11 €	158 824,60 €

Rekonštrukcia budovy SNM - Múzea A. Kmeťa v Martine

	IX. 2011	X. 2011	XI. 2011	XII. 2011	I. 2012	II. 2012	III. 2012	IV. 2012	V. 2012	Celkem
Rekonštrukcia budovy SHM - Múzea A. Kmeťa v Martine										
HSV práce										
Zemné práce										3 713,06 €
2 Zakladanie										2 028,51 €
3 Zvislé a kompletne konštrukcie										62 913,44 €
4 Vodorovné konštrukcie										22 367,10 €
5 Komunikácie							15 312,08 €	14 646,01 €		29 958,09 €
6 Úpravy povrchov, podlahy, osadenie	51 321,09 €	48 988,32 €	51 321,09 €	51 321,09 €	51 321,09 €	18 662,22 €				314 924,89 €
8 Rúrové vedenie						380,48 €	643,90 €			1 024,38 €
9 Ostatné konštrukcie a práce-búranie	16 766,97 €									101 961,30 €
99 Presun hmôt HSV	1 675,33 €	1 599,18 €	1 675,33 €	1 675,33 €	1 675,33 €	1 599,18 €	1 675,33 €	1 599,18 €	1 446,88 €	24 368,45 €
PSV Práce a dodávky PSV										
711 Izolácie proti vode a vlhkosti								3 794,97 €	3 072,12 €	6 867,09 €
712 Izolácie striech	778,94 €	619,97 €								1 943,11 €
713 Izolácie tepelné							2 461,17 €	10 336,90 €	7 693,61 €	20 491,68 €
725 Zdravotechnika - zariadenia, predmety			10 842,91 €	13 252,44 €	13 252,44 €	222,88 €				37 570,67 €
731 Ústredné kúrenie										55 964,79 €
762 Konštrukcie tesárske	9 861,36 €	9 413,12 €	614,09 €							36 921,82 €
764 Konštrukcie klampiarske	10 669,66 €									24 025,28 €
766 Konštrukcie stolárske	18 307,46 €	50 453,64 €	36 062,34 €							104 823,44 €
767 Konštrukcie doplnkové kovové	61 645,24 €	58 843,18 €	35 389,97 €							248 346,24 €
771 Podlahy z dlaždíc			12 102,08 €	20 480,45 €	20 480,45 €	3 258,25 €				56 321,23 €
775 Podlahy vlysové a parketové							720,40 €	8 644,77 €	9 468,08 €	18 833,25 €
Podlahy povlakové							844,53 €	3 547,03 €	3 209,22 €	7 600,78 €
781 Dokončovacie práce a obklady			311,25 €	2 282,51 €	2 282,51 €	2 178,76 €	2 140,37 €			9 195,40 €
782 Dokončovacie práce a obklady z kam.							1 100,66 €	990,60 €		2 091,26 €
783 Dokončovacie práce - nátery					3 342,41 €	3 190,48 €	265,87 €			6 798,76 €
784 Dokončovacie práce - maľby					5 047,57 €	8 833,24 €	6 835,24 €			20 716,05 €
M Práce a dodávky M										
21-M Elektromontáže	18 746,41 €	19 683,73 €	20 621,05 €	20 621,05 €	20 621,05 €	19 683,73 €	20 621,05 €	19 683,73 €	8 435,88 €	168 717,68 €
22-M Montáže oznam. a zabezp. zariadení							13 277,85 €	18 588,99 €	16 818,61 €	48 685,45 €
24-M Montáže vzduchotechnických zariadení	3 353,95 €	3 201,50 €	3 353,95 €	3 353,95 €	3 353,95 €	3 201,50 €	3 353,95 €	2 154,15 €		26 546,52 €
33-M Montáže dopr. zariadení sklad. zar. a váh					534,09 €	5 607,96 €	5 875,01 €	5 607,96 €	3 038,98 €	20 664,00 €
OST Ostatné										8 767,47 €
Celkem	193 126,41 €	192 802,64 €	172 294,06 €	112 986,82 €	121 910,89 €	66 818,68 €	75 127,41 €	89 594,29 €	53 183,38 €	1 495 151,19 €

Príloha č. 4
Zmluva o dielo č. 1447/2010
na stavbu „**Rekonštrukcia budovy SNM – Múzea Andreja Kmeťa v Martine.**“

Objednávateľ : **Ministerstvo kultúry Slovenskej republiky**
IČO : **00 165 182**
Objednávateľ : **Slovenské národné múzeum – Múzeá v Martine**
IČO : **00 164 721**
d'alej len „objednávateľ“

Zhotoviteľ : **HORNEX, a.s.**
Sídlo : **Agátová 1, 841 01 Bratislava**
IČO : **35 802 570**
d'alej len „zhotoviteľ“

Kontrolné dni

Kontrolný deň zvoláva objednávateľ (ak sa nedohodne inak) písomnou formou aspoň 3 pracovné dni vopred, v nevyhnutných prípadoch nestrpiacich odklad možno zavolať kontrolný deň i v skoršej lehote bez dodržania písomnej formy pozvánky (telefonicky, ...). Pokiaľ sa zhotoviteľ z vážnych dôvodov nemôže dostaviť, zaistí si náhradu alebo aspoň jeden deň pred termínom konania kontrolného dňa doručí objednávateľovi písomné ospravedlnenie, v nevyhnutných prípadoch nestrpiacich odklad možno ospravedlniť neúčast' kedykoľvek pred konaním kontrolného dňa.

Kontrolný deň vedie objednávateľ. Prvého kontrolného dňa na stavbe sa zúčastňujú štatutári zhotoviteľa a zástupcovia projektanta, prípadne projektanti jednotlivých profesií. Na prvom kontrolnom dni si strany dohodnú harmonogram zvolávania ďalších kontrolných dní a zástupcov jednotlivých strán, ktorí sa ich budú zúčastňovať.

Program pravidelného kontrolného dňa je nasledujúci:

- privítanie zúčastnených a kontrola účasti,
- informácia o súčasnom stave (rozpracovanosti) stavby,
- kontrola plnenia povinností objednávateľa, najmä kontrola včasného a riadneho:
 - zabezpečenia stavebnej pripravenosti,
 - odovzdávania projektovej dokumentácie a ostatných podkladov zhotoviteľovi,
- kontrola plnenia povinností zhotoviteľa, najmä kontrola:
 - vecného plnenia harmonogramu realizácie diela (čiastočné plnenie, celkové plnenie, pripravenosť na ďalšie etapy, ...),
 - finančného plnenia harmonogramu realizácie diela (čiastočné plnenie, celkové plnenie, predpoklad plnenia plánu na nasledujúce tri mesiace),
 - dodržiavania postupových termínov realizácie diela podľa zmluvy o dielo,
- informácia o nasadení pracovníkov a mechanizácie,
- informácia o zásadných technických problémoch a ich riešenie za účasti prizvaných projektantov,
- prevzatie podkladov na naviac práce od zhotoviteľa a odovzdanie odsúhlasených podkladov na naviac práce,
- určenie cieľov a potrieb stavby podľa harmonogramu,

- určenie koordinačných úloh,
- určenie nápravných opatrení na splnenie úloh, zo splnením ktorých je niektorá zo strán v omeškaní,
- iné podľa dohody.

Program kontrolného dňa konaného za účasti štatutárnych zástupcov zmluvných strán je nasledujúci:

- privítanie zúčastnených a kontrola účasti,
- informácia o súčasnom stave (rozpracovanosti) stavby,
- informácia o vecnom a finančnom plnení harmonogramu,
- informácia o zásadných problémoch stavby, riešenie ktorých si vyžaduje účasť štatutárnych zástupcov oboch strán,
- určenie nápravných opatrení na splnenie úloh (riešených na úrovni štatutárnych zástupcov oboch strán), zo splnením ktorých je niektorá zo strán v omeškaní,
- iné podľa dohody.

Osoby prítomné na kontrolnom dni sa zapisujú do prezenčnej listiny vyhotovenej zhotoviteľom. O priebehu kontrolného dňa vyhotoví zhotoviteľ zápis s popisom priebehu kontrolného dňa. V zápise sa popíšu stanovené úlohy s uvedením termínu ich splnenia a osoby zodpovednej za ich splnenie. Tieto termíny sú pre zmluvné strany záväzné. Zápis z priebehu kontrolného dňa podpíšu oprávnení zástupcovia všetkých zúčastnených strán.

V Bratislave, dňa

V Bratislave, dňa

Za objednávateľa :

Za zhotoviteľa :

.....
 meno, priezvisko, titul, funkcia
 podpis oprávnenej osoby (osôb)
 a pečiatka

.....
 Ing. Oto Hornáček
 predseda predstavenstva
 a generálny riaditeľ