

+15.800

+15.800

31930

+9.420

+9.420

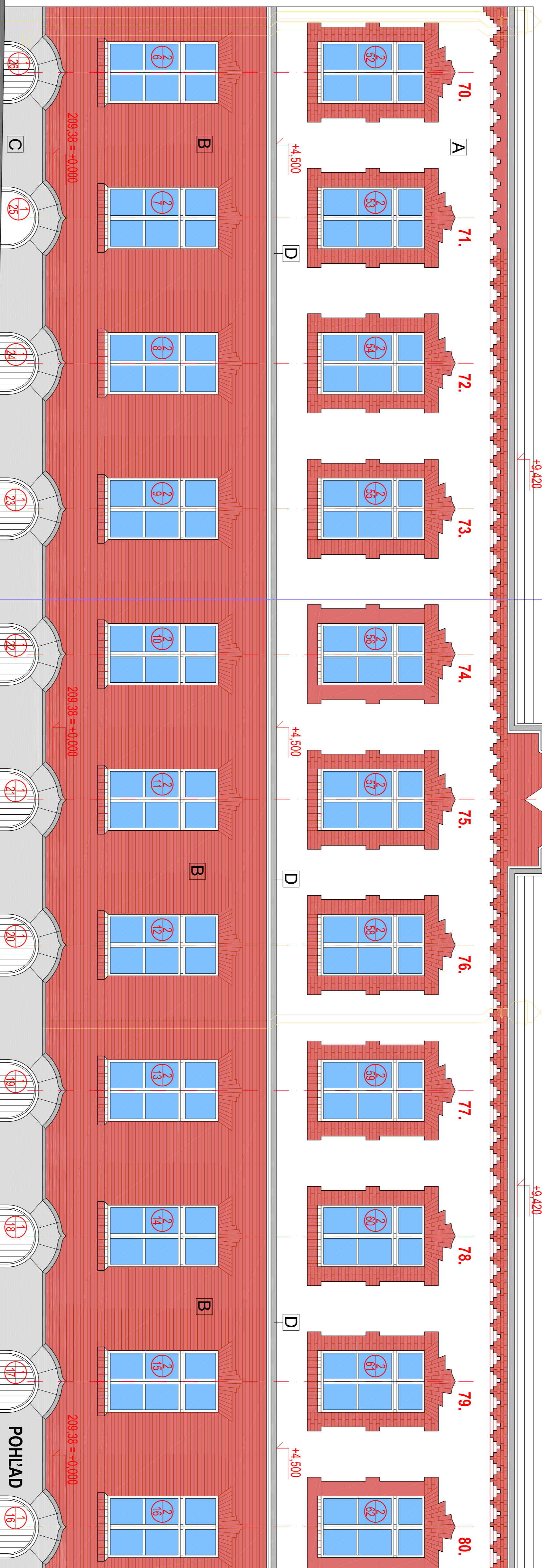
+4.500

+4.500

+4.500

FASÁDA POKRAČUJE NA
POHĽAD F2

FASÁDA POKRAČUJE NA
POHĽAD G2



POHĽAD G1

79. PODORYS

81.

70.

71.

72.

73.

74.

75.

76.

77.

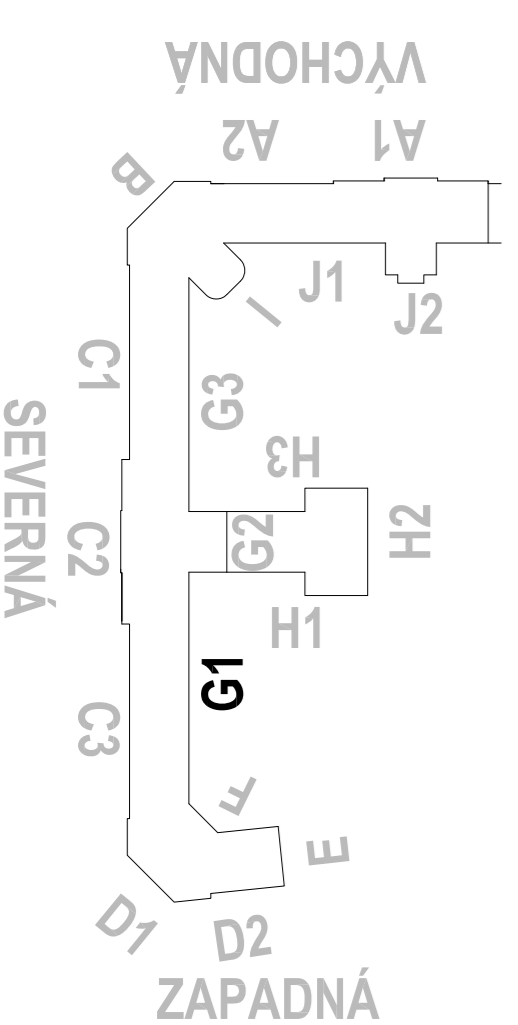
78.

209.38 = +0.000

209.38 = +0.000

209.38 = +0.000

A	Omlieka	83.4 m ²
B	Teplivá fasáda	2NP 42.8 m ² 1NP 11.9 m ²
C	Sokel	29.6 m ²
D	Rímisa	32.0 m
	Sko	



Vlastník :	KOŠICKÝ SAMOSPRÁVNÝ KRÁJ, Námestie Martína Hnandu mladu 1, 042 66 Košice
V zpráve :	GYMNÁZIUM, ŠROBÁROVA č.1, 042 23 KOŠICE
Miesto stavby :	BUDOVA GYMNAZIA, Šrobárova č. 1, 040 23 KOŠICE
Zhotoviteľ :	OMEGATEC, spol. s r.o., Futbalnka 6, 052 01 Spišská Nová Ves, IČO: 36191302
Konateľ :	Mgr.art. Lubomír KOČ, E-mail: lub.koc@omegatal.com Datum: 07/2019
Projektová dokumentácia :	REŠTAUROVANIE ULICNYCH A DVOROVÝCH FASÁD vítane všetkých atkoych štítov, ukončujúcich fasády a reštaurátorský posudok okenných výplní
Stupeň PD :	REALIZAČNÁ PROJEKTOVÁ DOKUMENTÁCIA
Vypracoval :	Mgr.arch. Miloš Jurán, autorizovaný architekt SKA
Názov výkresu :	POHĽAD G1
Formát :	12 A4
Mierka :	1:50
Výkres číslo :	09