

**I.**  
**Zmluvné strany**

**1. Prevádzkovateľ distribučnej siete:**

Obchodný názov:	<b>SPP – distribúcia, a.s.</b>
Zastúpený:	Ing. Marek Štefko, Technik pre pripojenie do DS - senior
Sídlo:	Mlynské Nivy 44/b, 825 11 Bratislava
IČO:	35910739
DIČ:	SK2021931109
Bankové spojenie:	Bankové spojenie: VÚB, a. s. Bratislava
Číslo účtu:	IBAN: SK74 0200 0000 0000 0111 9353
SWIFT/BIC:	SUBASKBX
Telefón:	0850 269 269

**2. Identifikačné a kontaktné údaje žiadateľa:**

Obchodný názov:	Mesto Krompachy
Bankové spojenie:	SK660200000002033616951 SUBASKBX
IČO:	00329282
DIČ:	2021331488
<b>Sídlo žiadateľa</b>	
Okres:	Spišská Nová Ves
Mesto:	Krompachy
PSČ:	05342
Ulica:	Nám. Slobody
Číslo domu:	115/1

**Korešpondenčná adresa**

Totožná s adresou trvalého bydliska alebo sídla

**Kontakt**

Telefonický kontakt:	0534192221
Email:	lenka.brutovska@krompachy.sk

**Zaslanie vyjadrenia**

Preferované zaslanie:	Poštou
-----------------------	--------



## II. Predmet dodatku.

Zmluvné strany uzavreli dňa 06.07.2023 Zmluvu o pripojení evidenčné číslo 8000990623 (ďalej len „zmluva“), ktorej predmetom je pripojenie odberného plynového zariadenia žiadateľa o pripojenie (odberateľa plynu) k distribučnej sieti prevádzkovateľa distribučnej siete.

## III. Zmeny v Zmluve.

Zmluvné strany sa dohodli na zmenách Zmluvy špecifikovanej v bode II. tohto dodatku nasledovne:

Zmluvné strany sa dohodli na zmene technických podmienok pripojenia, ktoré sú prílohou a neoddeliteľnou súčasťou predmetnej zmluvy. Nové technické podmienky vyhotovené dňa 01.08.2023 sú prílohou tohto dodatku.

## IV. Záverečné ustanovenia.

Tento dodatok nadobúda platnosť a účinnosť dňom jeho podpisu všetkými zmluvnými stranami. Tento dodatok sa vyhotovuje, po jednorozhodnutí o rovnopise pre každú zmluvnú stranu.

2 1 -08- 2023  
SPP - distribúcia, a.s.  
Mlynské nivy 44/b  
11 Bratislava 26  
IČO: 35910739  
503 --



V Bratislave

Dňa:

### Prílohy

Pohľad.jpg  
Exist skrinka.jpg  
Žiadosť o dodatok  
Technické podmienky pripojenia  
Zaslanie návrhu dodatku bez zmeny žiadateľa  
Vyjadrenie - Dodatok

Prosím, prečítajte si informácie o spracúvaní Vašich osobných údajov, ktoré ste nám poskytli, a poučenie o Vašich právach v súvislosti so spracúvaním Vašich osobných údajov a o ich uplatnení na: [www.spp-distribucia.sk/gdpr](http://www.spp-distribucia.sk/gdpr)



ON LINE FORMULÁRE  
[www.spp-distribucia.sk](http://www.spp-distribucia.sk)



ZAKAZNICKÁ LINKA  
0850 269 269



SPP - distribúcia, a.s.  
MLYNSKÉ NIVY 44/b  
825 11 BRATISLAVA

[pripajanie@distribuciaplynu.sk](mailto:pripajanie@distribuciaplynu.sk)



oplyne info

SPP - distribúcia, a.s., IČO: 35 910 731

AAA



**Vyjadrenie k žiadosti o pripojenie odberného plynového zariadenia do distribučnej siete**  
 kategória - MIMO DOMÁCNOSŤ – odber plynu do 60 tis. m<sup>3</sup>/rok - (Právnická osoba)

SKSPDIS070910076877

8000990623

Miesto dodávky (POD)

Evidenčné číslo

**Žiadateľ o pripojenie:**

Obchodné meno: **Mesto Krompachy**  
 Sídlo: **Nám. Slobody 115/1, 05342 Krompachy**  
 IČO: **00329282**  
 IČ DPH:  
 DIČ: **2021331488**

**Prevádzkovateľ distribučnej siete:**

**SPP - distribúcia, a.s.**  
 Mlynské nivy 44/b  
 825 11 Bratislava  
 IČO: 35910739, Zápis v Obchodnom registri:  
 Okresný súd Bratislava 1, oddiel: SA, vložka č. 3481/B

**Odborné miesto:****Mikuláša Šprinca**

Ulica

**21**

Parcelné číslo

**Krompachy**

Obec / Mesto

**Krompachy**

Katastrálne územie

Pripojenie do distribučnej siete v termíne platnosti Zmluvy o pripojení je možné po splnení nasledovných technických podmienok pripojenia (TPP):  
 Typ pripojenia: výstavba PP

**1. Špecifikácia zariadení, ktoré je potrebné vybudovať (osadiť) k pripojeniu OPZ do DS:****1.1 Pripojovací plynovod (PP) - prípojka:**

- **stav:** neexistujúci, je potrebné vybudovať
- **investor:** žiadateľ o pripojenie (Mesto Krompachy)
- **parametre PP:** STL D32 PE
- **miesto pripojenia do DS:** existujúci STL distribučný plynovod DN80 OC (ID:147211) pred p.č.21 k.ú. Krompachy; PN max 300 kPa (min 50kPa)
- **umiestnenie PP:** v zemi (pod zemských povrchoch) v úrovni DS, kolmo na DS (90°) bez lomov, sklon smerom dolu do DS; nadzemnú (zvislú) časť PP ukončiť v MaRZ umiestnenej na hranici pozemku / fasáda p.č.21 a mechanicky chrániť ochranným potrubím
- **hlavný uzáver plynu (HUP):** umiestniť na konci PP pred RTP (v smere prúdenia plynu), musí byť prístupný z verejného priestranstva, vzdialenosť HUP od miesta pripojenia PP na DS bude cca 4,5m – podľa podmienok v teréne
- **iné podmienky k výstavbe PP:** nevyžaduje sa

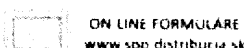
**1.2 Meracia regulačná zostava (MaRZ):**

- **stav:** neexistujúca, je potrebné osadiť
- **investor:** žiadateľ o pripojenie (Mesto Krompachy)
- **miesto osadenia:** na konci PP
- **komponenty:** skrinka, HUP, RTP, uzáver za MZ a ostatné montážne komponenty
- **umiestnenie DRZ:** v mieste osadenia HUP tak, aby skrinka bola otvárateľná a prístupná z verejného priestranstva
- **regulátor tlaku plynu (RTP):** v rohovom prevedení s rozmermi vstup - 3/4" sférokónický; výstup - 5/4"; pripojovací rozmer - 103 mm; musí mať platnú revíziu správu alebo musí byť uvedený v revíznej správe OPZ; musí mať certifikát zhody (v zmysle požiadaviek príslušných STN); zhotoviteľ je po inštalácii MaRZ a RTP povinný do záručných listov uviesť svoju identifikáciu a dátum uvedenia zariadenia do prevádzky, zároveň je povinný informovať žiadateľa o pripojení do distribučnej siete o dodržaní výrobcom deklarovaných prevádzkových podmienok RTP vhodných pre danú klimatickú oblasť
- **umiestnenie RTP:** v MaRZ za HUP, pred MZ
- **izolačný spoj:** nie je potrebné osadiť
- **skrinka: 1-skrinka,** minimálne rozmery 510x455x210mm (ŠxVxH); priestor skrinky musí umožniť najmä bezpečnú montáž a demontáž RTP, MZ a celého príslušenstva bežným náradím; bezpečné a jednoduché osadenie montážnej plomby MZ; skrinka musí umožňovať bezproblémové ovládanie HUP a musí byť vybavená trvalým prirodzeným vetraním v zmysle ustanovení TPP 609 02: 2021 - čl. 4.3
- **iné podmienky:** nevyžaduje sa

**1.3 Meracie zariadenie (MZ):**

- **stav:** neexistujúci; je potrebné osadiť
- **dodávka a montáž:** oprávnený pracovník SPP – distribúcia, a.s. (PDS)
- **miesto osadenia:** v MaRZ za RTP (v smere prúdenia plynu)
- **typ:** BK4T G4 rozstup hrdiel 250 ± 0,5
- **umiestnenie MZ:** na vstupnom tlaku 2,1 kPa; umiestnenie riešiť tak, aby bol po obvode oboch presuvných matíc zabezpečujúcich uchytenie vstupu a výstupu MZ k OPZ vytvorený voľný manipulačný priestor minimálne 10cm; MZ umiestniť tak, aby bolo prístupné pracovníkom PDS bez prekážok; výška osadenia číselníka MZ min. 1m / max. 1,5m nad úrovňou terénu
- **zabezpečenie MZ:** PDS zabezpečuje MZ na vstupnom, prípadne aj na výstupnom závitovom spoji alebo prírubovom spoji zabezpečovacími značkami (plombami alebo plombovacími objímkami) v zmysle platnej legislatívy. MZ musí byť umiestnené tak, aby na presuvné matice bolo možné umiestniť zabezpečovaciu značku (plombovaciu objímku) s priemerom 70mm a výškou 40mm.
- **požadovaný hodinový odber:** 2,6 m<sup>3</sup>/hod.

Prosím, prečítajte si informácie o spracúvaní Vašich osobných údajov, ktoré ste nám poskytli, a poučenie o Vašich právach v súvislosti so spracúvaním Vašich osobných údajov a o ich uplatnení na: [www.spp-distribucia.sk/gdpr](http://www.spp-distribucia.sk/gdpr)



ON LINE FORMULÁRE  
[www.spp-distribucia.sk](http://www.spp-distribucia.sk)



ZAKAZNÍČKA LINKA  
 0850 269 269



SPP distribúcia, a.s.  
 MLYNSKÉ NYVY 44/b  
 825 11 BRATISLAVA



[pripojanie@distribuciaoplynu.sk](mailto:pripojanie@distribuciaoplynu.sk)



oplyne info

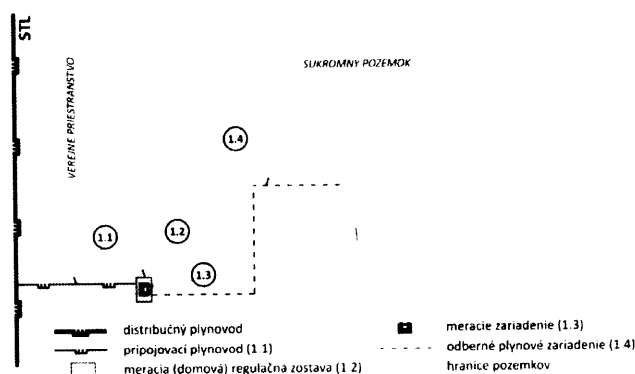
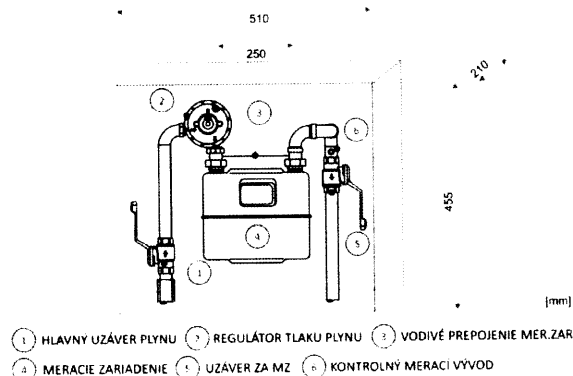
**SKSPDIS070910076877**
**8000990623**
**Miesto dodávky (POD)**

- max. hodinový odber: 6 m<sup>3</sup>/hod.
- uzáver: za MZ umiestniť guľový uzáver
- iné podmienky: nevyžaduje sa

Evidenčné číslo

**1.4 Odberné plynové zariadenie (OPZ):**

- stav: neexistujúce; je potrebné vybudovať
- investor: žiadateľ o pripojenie (Mesto Krompachy),
- umiestnenie OPZ: za HUP; OPZ viesť výlučne po súkromných pozemkoch – mimo verejného priestranstva. PDS nesúhlasí s vedením OPZ po verejných pozemkoch,
- technické riešenie: zodpovedá projektant a odborný pracovník plynových zariadení
- iné podmienky: nevyžaduje sa

**Orientačný náčrt zariadení podľa vyššie uvedenej špecifikácie**

**Detail meracej (domovej) regulačnej zostavy**


TENTO NÁČRT JE INFORMATÍVNY A NEZOBRAZUJE PRÍPOJENIE VAŠEJ NEHNUTEĽNOSTI DO DISTRIBUČNEJ SIETE.

**2. Postup pre pripojenie OPZ do DS:**

- 2.1 Uzavretie Zmluvy o pripojení s PDS.** Pre uzavretie Zmluvy o pripojení sa riadte pokynmi v sprievodnom liste PDS, ktorý ste obdržali spolu s návrhom Zmluvy o pripojení a Záverečnými ustanoveniami zaslaného návrhu zmluvy.
- 2.2 Projektová dokumentácia (PD).** V zmysle TPP vypracovať PD a túto zaslať na vyjadrenie PDS na korešpondenčnú adresu spoločnosti, alebo predložiť osobne na oddelenie prevádzky až po doručení Zmluvy o pripojení podpísanej oboma zmluvnými stranami (adresy na web stránke: [www.spp-distribucia.sk](http://www.spp-distribucia.sk) => Kontakty). Spolu s PD zaslať aj kópiu tohto Vyjadrenia. Doporučujeme, aby PD bola spracovaná tak, aby PP bol riešený ako samostatný stavebný objekt. Doporučujeme aby žiadateľ predložil na vyjadrenie PD okrem analógovej (papierovej) aj v elektronickej forme (formát pdf). Kladné vyjadrenie PDS k PD je možné použiť k stavebnému konaniu resp. k ohláske drobnej stavby.
- 2.3 Výstavba PP**
- **Vytýčenie DS.** Pred realizáciou PP je žiadateľ povinný požiadať PDS o vytýčenie existujúcej DS, ku ktorej sa bude PP pripájať. O vytýčenie je možné požiadať:
    - ONLINE na [www.spp-distribucia.sk](http://www.spp-distribucia.sk) => E-sluzby, alebo
    - písomne na adrese Sekcia údržby a merania, Mlynské nivy 44/b, 825 11 Bratislava.
  - **Zemné práce.**
  - **Vybudovanie PP a MaRZ.** Žiadateľ je povinný zabezpečiť realizáciu PP a MaRZ iba prostredníctvom oprávnenej osoby, ktorá je odborne spôsobilá na vykonávanie činnosti v plynárenstve v zmysle Vyhlášky MPSVaR SR č. 508/2009 Z.z., ktorou sa ustanovujú podrobnosti na zaistenie bezpečnosti a ochrany zdravia pri práci s technickými zariadeniami tlakovými, zdvihačmi, elektrickými a plynovými a ktorou sa ustanovujú technické zariadenia, ktoré sa považujú za vyhradené technické zariadenia.
  - **Prepoj PP s DS.** Prepojovacie práce medzi PP a DS môže vykonať iba oprávnená osoba na základe typového technologického postupu schváleného spoločnosťou SPP – distribúcia, a.s. Zoznam osôb so schváleným Typovým technologickým postupom je uvedený na adrese [www.spp-distribucia.sk](http://www.spp-distribucia.sk) => E-sluzby. V prípade realizácie prepojovacích prác osobou bez schváleného typového technologického postupu nebudú splnené podmienky pripojenia a PDS nenainštaluje MZ.
  - **Kontrola výstavby PP.** Kontrolu súladu výstavby PP s odsúhlasenou PD a príslušnými predpismi uvedenými v bode 3 tohto Vyjadrenia vykoná poverený pracovník PDS (spoločnosti SPP – distribúcia, a.s.) pred zasypáním PP. Žiadateľ, (oprávnená osoba), alebo zhotoviteľ PP je povinný min. 3 pracovné dni pred zasypáním PP vyplniť elektronický formulár „ŽIADOSŤ O VYKONANIE KONTROLY VÝSTAVBY PRÍPOJOVACIEHO

 Prosím, prečítajte si informácie o spracúvaní Vašich osobných údajov, ktoré ste nám poskytli, a poučenie o Vašich právach v súvislosti so spracúvaním Vašich osobných údajov a o ich uplatnení na: [www.spp-distribucia.sk/gdpr](http://www.spp-distribucia.sk/gdpr)



**Vyjadrenie k žiadosti o pripojenie odberného plynového zariadenia do distribučnej siete**  
 kategória - MIMO DOMÁCNOSŤ – odber plynu do 60 tis. m<sup>3</sup>/rok - (Právnická osoba)

**SKSPDIS070910076877**

**8000990623**

**Miesto dodávky (POD)**

PLYNOVODU", ktorý je umiestnený na web stránke SPP distribúcia: [www.spp-distribucia.sk](http://www.spp-distribucia.sk) => E-služby. V prípade, ak nemáte prístup k internetu môžete o vyplnenie formulára požiadať na tel. č. 0850 269 269, príp. 0850 111 727. K vyplneniu formulára sú potrebné nasledovné údaje:

- údaje o žiadateľovi,
- evidenčné číslo zmluvy o pripojení, číslo vyjadrenia SPP – distribúcia, a.s. k PD,
- údaje o umiestnení stavby, okres, obec, adresa budúceho odberného miesta,
- údaje o zhotoviteľovi – názov firmy, kontaktná osoba, tel. číslo, e-mail,
- požadovaný termín kontroly (žiadosť zadávajúce min. 3 dni pred zasypáním PP).

**Evidenčné číslo**

Odsúhlasenie PD, vyhovujúci výsledok kontroly zemných a montážnych prác PP, prepojavacích prác medzi PP a DS sú podmienkou montáže MZ.

- **Zásyp a obsyp.** Po vykonaní kontroly podľa predchádzajúceho bodu je žiadateľ (oprávnená osoba) povinný výkop zasypať a vykonať potrebné povrchové úpravy.
- **Odvodzenie dokladov PDS od PP.** Po zrealizovaní všetkých prác súvisiacich s vybudovaním PP je žiadateľ (oprávnená osoba) povinný odovzdať PDS na oddelenie prevádzky ([www.spp-distribucia.sk](http://www.spp-distribucia.sk) => Kontakty) doklady podľa zoznamu dokladov, ktorý je prílohou k vyjadreniu PDS k projektovej dokumentácii stavby.

**2.4 Výstavba OPZ.**

**2.5 Uzavretie Zmluvy o dodávke plynu.** Žiadateľ je povinný min. 30 dní pred predpokladaným začiatkom odberu (dňom montáže MZ) uzavrieť s dodávateľom zemného plynu Zmluvu o dodávke zemného plynu.

**2.6 Montáž MZ.** Po vybudovaní OPZ a jeho dopojení do DRZ žiadateľ vyplní ONLINE FORMULÁR na stránke [www.spp-distribucia.sk](http://www.spp-distribucia.sk) => E-služby, zašle poštou alebo predloží osobne v Zákazníckej kancelárii, za účelom montáže určeného meradla zemného plynu tieto doklady:

- Žiadosť o realizáciu pripojenia do distribučnej siete a montáž meradla (**V čase predloženia žiadosti o montáž meradla je nevyhnutné, aby boli odovzdané všetky doklady od PP u PDS. V prípade neodovzdania všetkých dokladov od PP, bude žiadosť o montáž meradla zamietnutá**),
- Správu o odbornej prehliadke a skúške OPZ – kópia,
- Zápis o tlakovej skúške OPZ – kópia (nie starší ako 5 mesiacov).

Správu o odbornej prehliadke a skúške OPZ a Zápis o tlakovej skúške OPZ je možné odovzdať PDS na oddelenie prevádzky spolu s dokladmi od PP. V prípade odovzdania Správy o odbornej prehliadke a skúške OPZ a Zápisu o tlakovej skúške OPZ spolu s dokladmi od PP, tieto doklady k Žiadosti o realizáciu pripojenia do distribučnej siete a montáž meradla už nepredkladáte.

V čase predloženia žiadosti musí byť platná Zmluva o pripojení. Platnosť Zmluvy je uvedená na jej prvej strane a môže byť predĺžená dodatkom najviac o 12 mesiacov. O predĺžení je potrebné písomne požiadať PDS v čase platnosti Zmluvy.

**3. Všeobecné podmienky:**

- 3.1 Toto Vyjadrenie nie je možné použiť pre účely konaní podľa zákona č. 50/1976 Zb. o územnom plánovaní a stavebnom poriadku (stavebný zákon) v znení neskorších predpisov, prípadne iného predpisu. Toto Vyjadrenie nie je možné použiť ani ako súčasť ohlásenia drobnej stavby. Pre vyššie uvedené účely je potrebné požiadať PDS o vydanie stanoviska k PD.**
- 3.2** Za stanovenie dostatočnej kapacity OPZ a veľkosti RTP zodpovedá žiadateľ o pripojenie.
- 3.3** Žiadateľ je povinný realizovať výstavbu plynových zariadení v zmysle Zákona č. 251/2012 Z.z. o energetike a o zmene niektorých zákonov, Zákona č. 50/1976 Zb. o územnom plánovaní a stavebnom poriadku (Stavebný zákon), Vyhlášky MPSVaR SR č. 508/2009 Z.z., ktorou sa ustanovujú podrobnosti na zaistenie bezpečnosti a ochrany zdravia pri práci s technickými zariadeniami tlakovými, zdvíhacími, elektrickými a plynovými a ktorou sa ustanovujú technické zariadenia, ktoré sa považujú za vyhradené technické zariadenia, a v zmysle príslušných STN, STN EN, TPP, PTN a ostatných predpisov.
- 3.4** Toto Vyjadrenie nenahrádza rozhodnutia, stanoviská, vyjadrenia, súhlasy alebo iné opatrenia orgánov verejnej správy (napr. stavebného úradu) ani fyzických alebo právnických osôb vyžadovaných na realizáciu plynových zariadení uvedených v tomto Vyjadrení v zmysle všeobecne záväzných právnych predpisov. Uvedené stanoviská, vyjadrenia, súhlasy alebo iné opatrenia je povinný žiadateľ zaobstarat' si sám na vlastné náklady. Spoločnosť SPP - distribúcia, a. s. nezodpovedá za nevydanie potrebných rozhodnutí, stanovisk alebo súhlasov, ani za skutočnosť, že v prípade ich neudelenia nie je možné pripojenie realizovať iným spôsobom tak, aby boli splnené podmienky uvedené v Technických podmienkach spoločnosti SPP – distribúcia, a. s. ako PDS.

Prosím, prečítajte si informácie o spracúvaní Vašich osobných údajov, ktoré ste nám poskytli, a poučenie o Vašich právach v súvislosti so spracúvaním Vašich osobných údajov a o ich uplatnení na: [www.spp-distribucia.sk/gdpr](http://www.spp-distribucia.sk/gdpr)



ON LINE FORMULÁRE  
[www.spp-distribucia.sk](http://www.spp-distribucia.sk)



ZÁKAZNÍCKA LINKA  
0850 269 269



SPP distribúcia a.s.  
MĽYNSKÉ NIVY 44/b  
825 11 BRATISLAVA



[pripojame@distribuciaoplyn.sk](mailto:pripojame@distribuciaoplyn.sk)



oplyne info



**Vyjadrenie k žiadosti o pripojenie odberného plynového zariadenia do distribučnej siete**  
 kategória - MIMO DOMÁCNOSŤ – odber plynu do 60 tis. m<sup>3</sup>/rok - (Právnická osoba)

**SKSPDIS070910076877**

Miesto dodávky (POD)

**8000990623**

Evidenčné číslo

**Použité skratky:** DRZ – Domová regulačná zostava, DS – Distribučná sieť, HUP – Hlavný uzáver plynu, MZ – Meracie zariadenie, OM – Odborné miesto, NTL – Nízkotlaký, OPZ – Odborné plynové zariadenie, PD – Projektová dokumentácia, PDS – Prevádzkovateľ distribučnej siete, PP – Pripojovací plynovod, PZ – Plynárenské zariadenie, RTP – Regulátor tlaku plynu, STL – Stredotlaký, TPP – Technické podmienky.

Dátum:

**1.8.2023**

SPP – distribúcia, a.s.

Mlynské nivy 44/b  
 825 11 Bratislava 26  
 IČO:35910739

- 503 - *hau i*

Spracovateľ:

**Ing. Marcela Briatková**

Technik pre pripájanie do distrib.siete

Prosím, prečítajte si informácie o spracúvaní Vašich osobných údajov, ktoré ste nám poskytli, a poučenie o Vašich právach v súvislosti so spracúvaním Vašich osobných údajov a o ich uplatnení na: [www.spp-distribucia.sk/gdpr](http://www.spp-distribucia.sk/gdpr)



ON-LINE FORMULÁRE  
[www.spp-distribucia.sk](http://www.spp-distribucia.sk)



ZÁKAZNÍCKA LINKA  
 0850 269 269



SPP distribúcia a.s.  
 MLYNSKÉ NIVY 44/b  
 825 11 BRATISLAVA



[pripajanie@distribuciaoplyn.sk](mailto:pripajanie@distribuciaoplyn.sk)



oplyne info