

VÝPIS Z KATASTRA NEHNUTEĽNOSTÍ

Okres: Bratislava III

Vytvorené cez katastrálny portál

Obec: BA-m.č. NOVÉ MESTO

Katastrálne územie: Nové Mesto

Dátum vyhotovenia 13.06.2012

Čas vyhotovenia: 15:00:03

VÝPIS Z LISTU VLASTNÍCTVA č. 1401

ČASŤ A: MAJETKOVÁ PODSTATA

PARCELY registra "C" evidované na katastrálnej mape

Parcelné číslo	Výmera v m2	Druh pozemku	Spôsob využ. p.	Umiest. pozemku	Právny vzťah	Druh ch.n.
11276/ 1	3289	Zastavané plochy a nádvoria	25	1		
11276/ 16	84	Zastavané plochy a nádvoria	17	1		
11276/ 25	699	Zastavané plochy a nádvoria	16	1		
11276/ 26	236	Zastavané plochy a nádvoria	16	1		
11276/ 27	205	Zastavané plochy a nádvoria	25	1		
11276/ 28	1505	Zastavané plochy a nádvoria	25	1		
11276/ 29	2289	Zastavané plochy a nádvoria	25	1		
11279/ 1	4196	Zastavané plochy a nádvoria	16	1		
11279/ 10	1534	Zastavané plochy a nádvoria	16	1		
11279/ 11	606	Zastavané plochy a nádvoria	25	1		
11279/ 12	86	Zastavané plochy a nádvoria	25	1		
11279/ 13	105	Zastavané plochy a nádvoria	25	1		
11279/ 14	395	Zastavané plochy a nádvoria	25	1		
11279/ 15	402	Zastavané plochy a nádvoria	25	1		
11279/ 16	107	Zastavané plochy a nádvoria	25	1		
11279/ 17	2207	Zastavané plochy a nádvoria	25	1		
11279/ 18	626	Zastavané plochy a nádvoria	25	1		
11279/ 19	23	Zastavané plochy a nádvoria	25	1		

Legenda:

Spôsob využívania pozemku:

25 - Pozemok, na ktorom je postavená ostatná inžinierska stavba a jej súčasť

16 - Pozemok, na ktorom je postavená nebytová budova označená súpisným číslom

17 - Pozemok, na ktorom je postavená budova bez označenia súpisným číslom

Umiestnenie pozemku:

1 - Pozemok je umiestnený v zastavanom území obce

Stavby

Súpisné číslo	na parcele číslo	Druh stavby	Popis stavby	Druh ch.n.	Umiest. stavby
65	11276/ 25	20	vyuč.zariadenie		1
78	11279/ 1	20	stavba		1
PLOMBA VYZNAČENÁ NA ZÁKLADE Z - 1343/2012					
812	11276/ 29	7	stavba		1
3495	11800/ 2	11			1

Stavby

Súpisné číslo na parcele číslo Druh stavby Popis stavby

Druh ch.n. Umiest. stavby

PLOMBA VYZNAČENÁ NA ZÁKLADE Z - 4404/2011

Právny vzťah k parcele na ktorej leží stavba 3495 nie je evidovaný na liste vlastníctva.
12923 11276/ 26 20 sklad chemikálií
13034 11279/ 10 20 Toxikologické a antidopingové centrum

1
1

Legenda:

Druh stavby:

- 11 - Budova pre školstvo, na vzdelávanie a výskum
- 7 - Samostatne stojaca garáž
- 20 - Iná budova

Kód umiestnenia stavby:

- 1 - Stavba postavaná na zemskom povrchu

ČASŤ B: VLASTNÍCI A INÉ OPRÁVNENÉ OSOBY

Por. číslo Priezvisko, meno (názov), rodné priezvisko, dátum narodenia, rodné číslo (IČO) a Spoluvlastnícky podiel miesto trvalého pobytu (sídlo) vlastníka

Účastník právneho vzťahu:

Vlastník

1 Univerzita Komenského v Bratislave, Šafárikovo námestie 6,
Bratislava, PSČ 818 06, SR

1 / 1

IČO:

Titul nadobudnutia

Rozhodnutie o určení súpisného čísla Star-988/2009 zo dňa 20.4.2009, Z-4998/09

Titul nadobudnutia

Rozhodnutie o určení súpisného čísla č. Star - 2146/2009 zo dňa 29.09.2009, Z-11697/09

Tituly nadobudnutia LV:

II. etapa, poz.vl.11302 - vz 214/88

Žiadosť o zápis stavby, GP 32818947-15/97

Zámenná zmluva V-4458/06 zo dňa 20.10.2006 (SK Bratislava V)

ČASŤ C: ŤARCHY

Por.č.:

Vecné bremeno - povinnosť trpieť na p.č.11279/17 optický kábel Globtel a.s. v rozsahu a za podmienok uvedených v zmluve V-83/02 zo dňa 15.8.2002

Iné údaje:

1 GP č. 280/2011

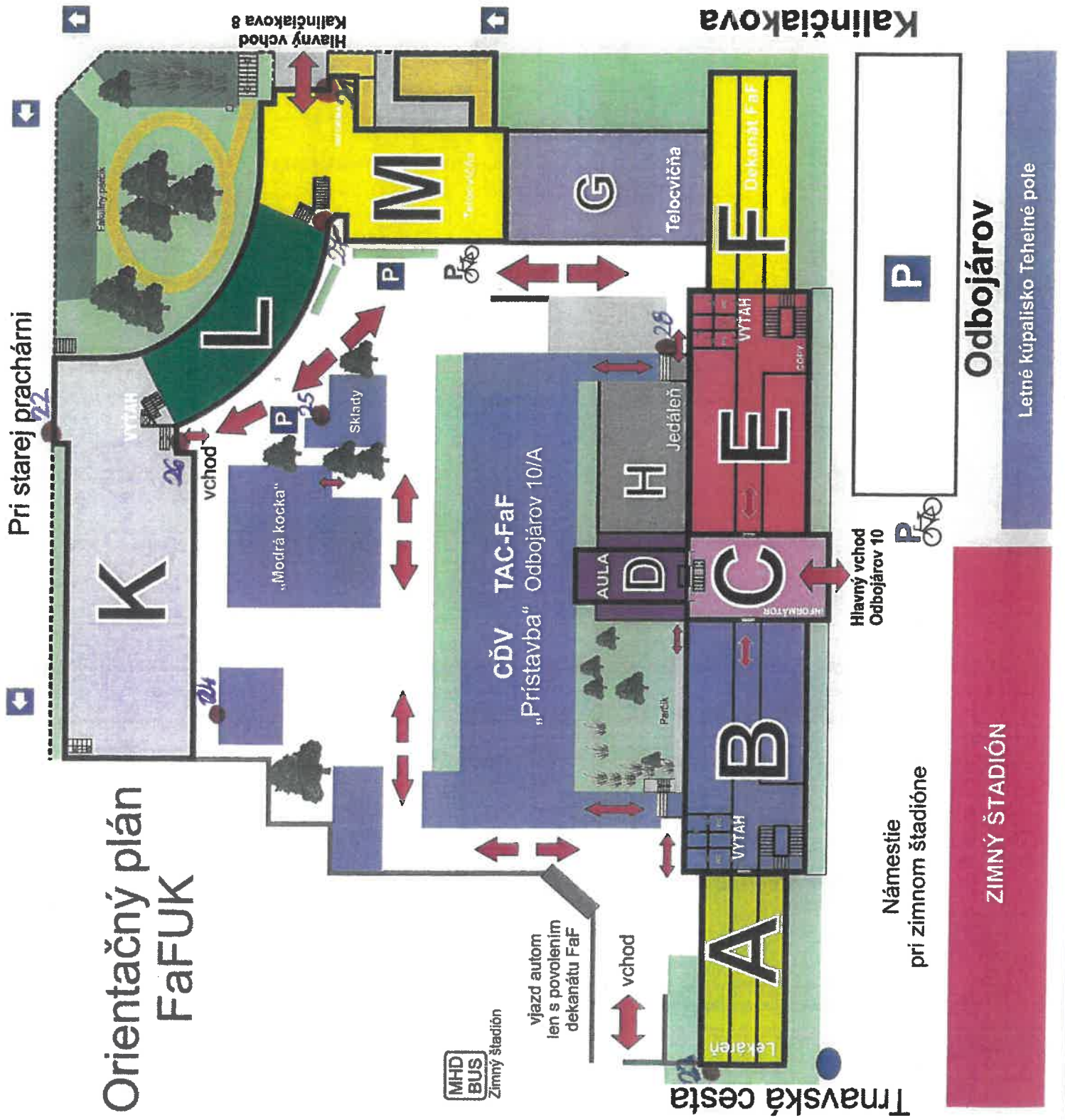
Poznámka:

Bez zápisu.

Zoznam obchôdzkových bodov v objekte FaF UK, Odbojárov 10, Bratislava

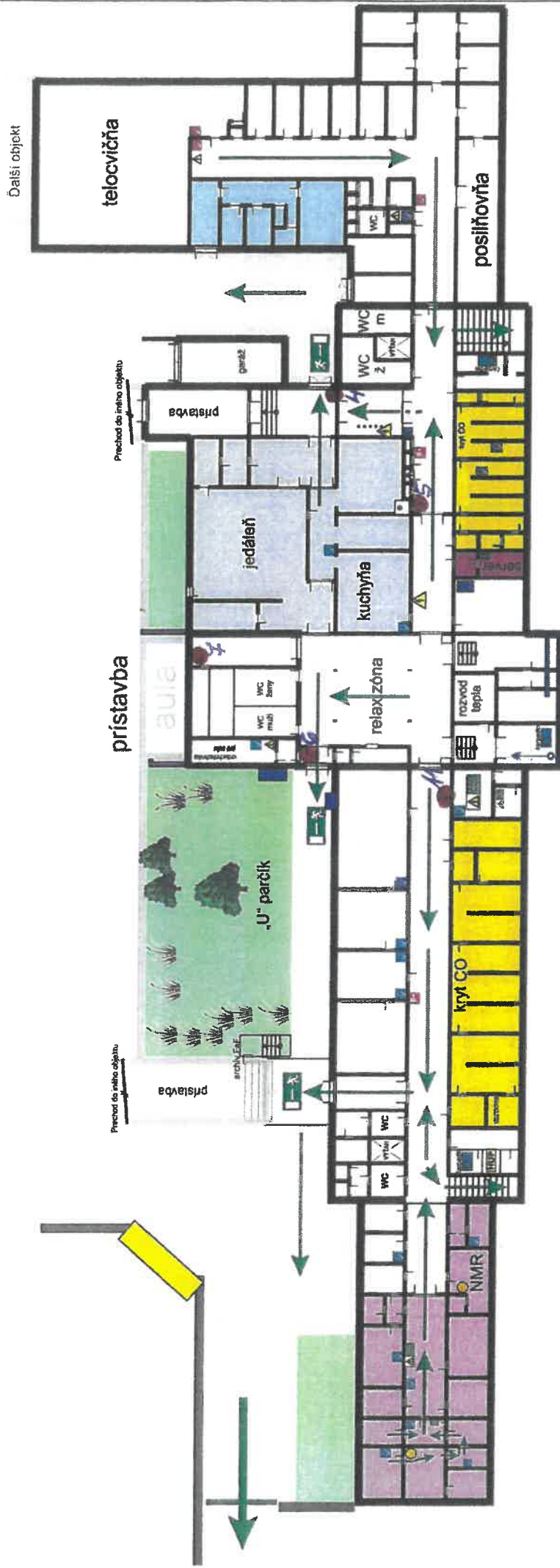
por. číslo	poschodie	blok	popis	smer	KB umiestený
1	P	F > G	dekanát	na konci chodby pri dverách č. 24	vpravo
2	1	F	presklenie do katedry	zo schodov vpravo	vpravo
3	1	E	vchod do čítárne	zo schodov vľavo	vpravo
4	S	E	zadný vchod na dvor pri jedálni	smer do prístavby	vpravo
5	S	E	prepážka s mrežou	zo schodov vľavo pri lapačích tukov	vpravo
6	S	C	zadný vchod pri bufete	vpravo od bufetu	vpravo
7	S	D	šatňové skrinky – spodný vstup do auly	vpravo pri jedálni na konci	vpravo
8	P	D	balkón vľavo od auly	klúč – na konci pri okne	vpravo
9	P	D	balkón vpravo od auly	klúč – na konci pri okne	vľavo
10	P	B	vchod do lekárne	na konci chodby	vpravo
11	S	B	pri hlavnom rozvážači neďaleko prepážky	zo schodov vpravo	vpravo
12	4	B	presklenie do katedry	zo schodov vľavo z výťahu vpravo	vpravo
13	4	B	posledné dvere na konci chodby	zo schodov vpravo z výťahu vľavo	vpravo
14	3	B	presklenie do katedry	zo schodov vľavo z výťahu vpravo	vpravo
15	3	B	posledné dvere na konci chodby	zo schodov vpravo z výťahu vľavo	vpravo
16	2	B	presklenie do katedry	zo schodov vpravo z výťahu vľavo	vpravo
17	1	B	presklenie do katedry	zo schodov vľavo z výťahu vpravo	vpravo
18	1	B	posledné dvere na konci chodby	zo schodov vpravo z výťahu vľavo	vpravo
19	vonku	E	ambulancie	schody s plošinou pre vozíčkara	vpravo pod schránkou
20	vonku	F	zadný vchod z vonku do dekanátu	pod schodíkmi	
21	vonku	M	hlavný vchod Kalinčiakova 8	pri schránke	vľavo
22	vonku	K	vchod transformátor č.11	po schodíkoch pri pravých dverách	vpravo
23	vonku	A	lekáreň – ambulancia na terase	po schodoch na terasu k dverám ambulancie, pri poštovej schránke	vpravo
24	vonku		elektro-rozvodňa šedá budova	z boku – plechové dvere	vpravo
25	vonku		chemický sklad	doľu k dverám pri dverách výťahu	vľavo
26	vonku	K	zadný vchod Kalinčiakova 8 – pri výťahu (dielne)	vstupné biele dvere	vľavo
27	vonku	M	zadný vchod Kalinčiakova 8 – pri telocvični	vstupné biele dvere	vľavo
28	vonku	H	zadný vchod do budovy Odbojárov 10 – pri jedálni	vstupné šedé dvere so sklom	vpravo

Orientačný plán FaFUK



Farmaceutická fakulta UK Odbojárrov 10, 832 32 Bratislava 3

Suterén

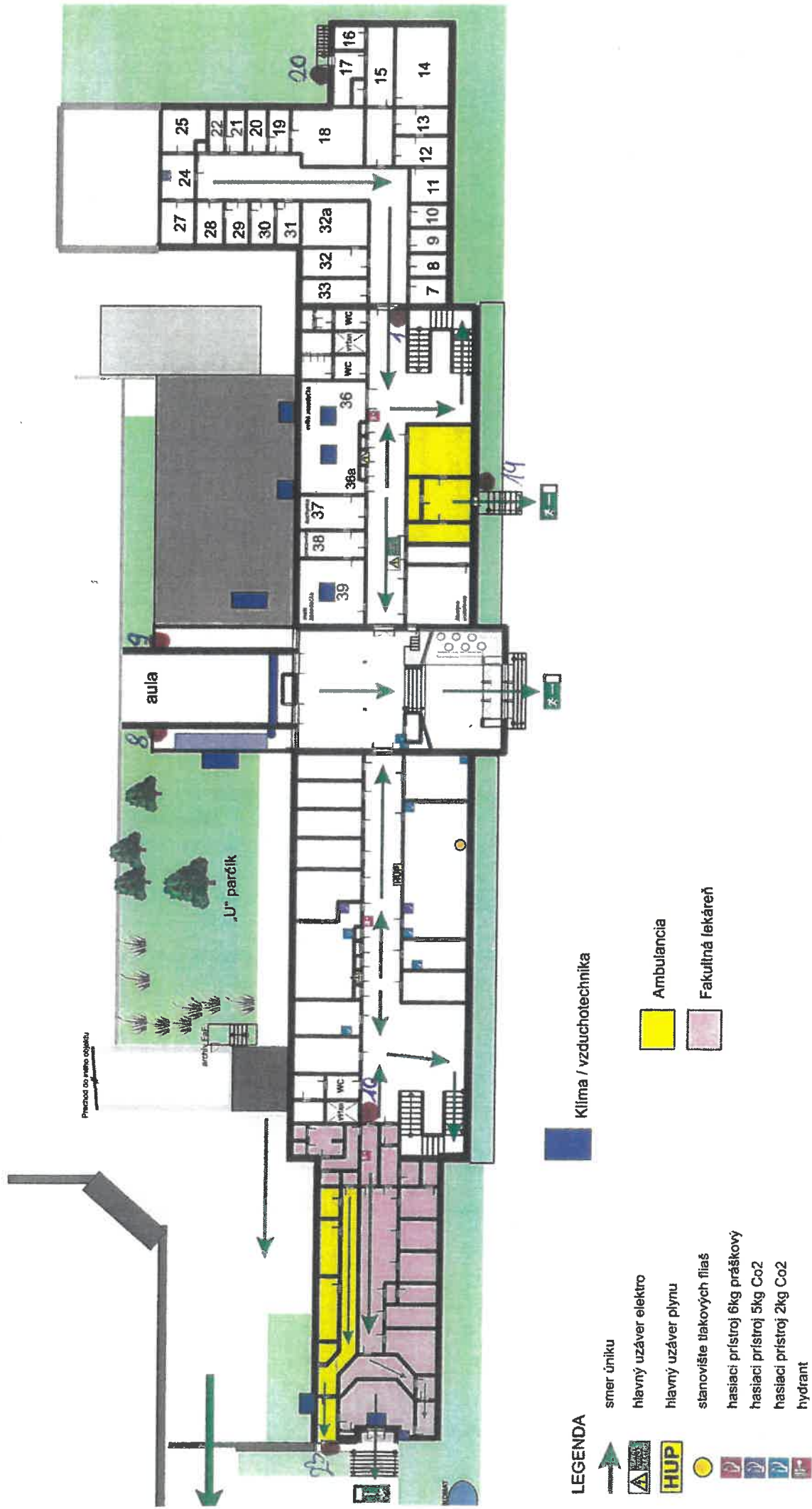


LEGENDA

- smer úniku
- hlavný uzáver elektro
- hlavný uzáver plynu
- stanovište tlakových fliaš
- hasiaci prístroj 6kg práškový
- hasiaci prístroj 5kg Co2
- hasiaci prístroj 2kg Co2
- hydrant
- VODOMER
- čerpadlo
- šachta
- Klima
- CO kryt a sklady
- NMR, Izotop - špeciálny režim
- byt - najomník

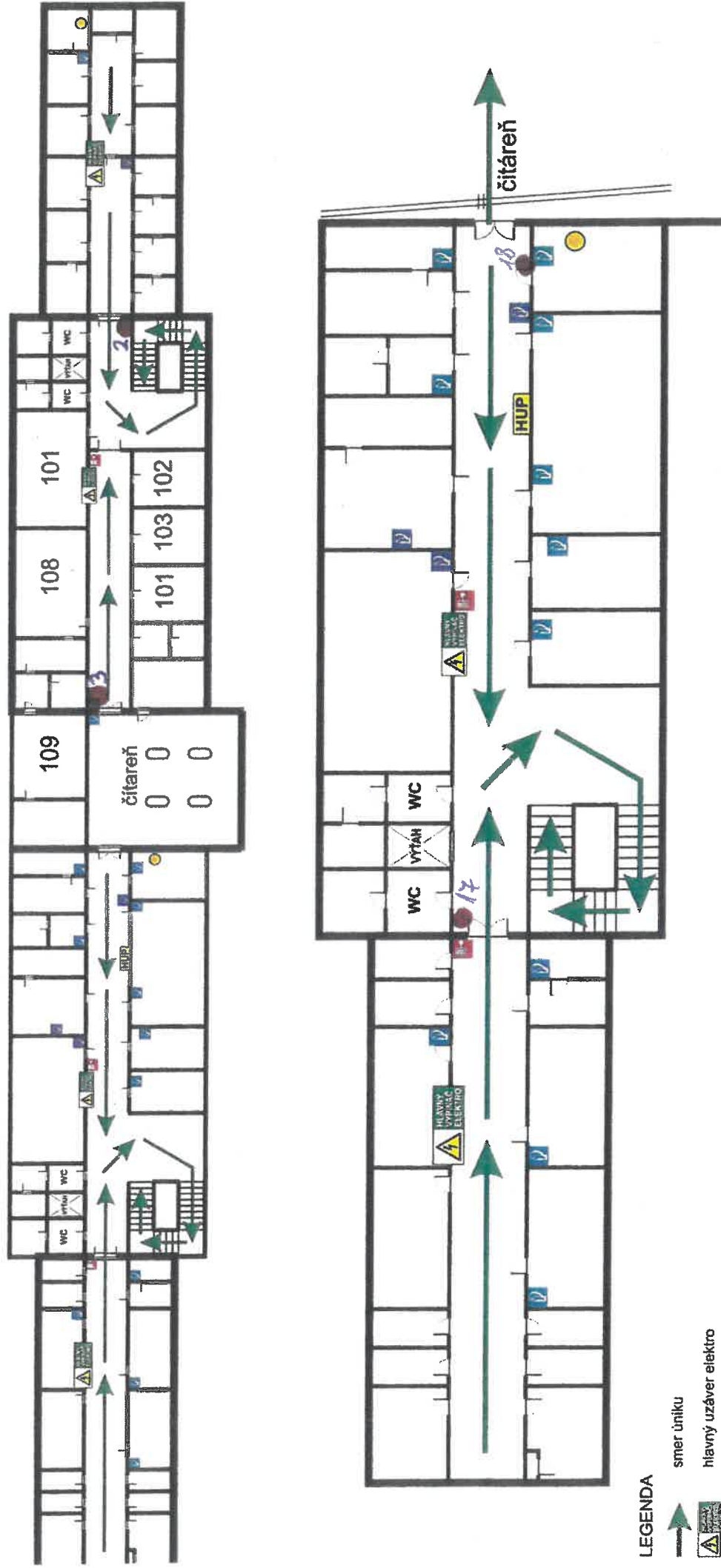
Farmaceutická fakulta UK Odbojárov 10, 832 32 Bratislava 3

Prízemie



Farmaceutická fakulta UK Odbojárov 10, 832 32 Bratislava 3

1. poschodie

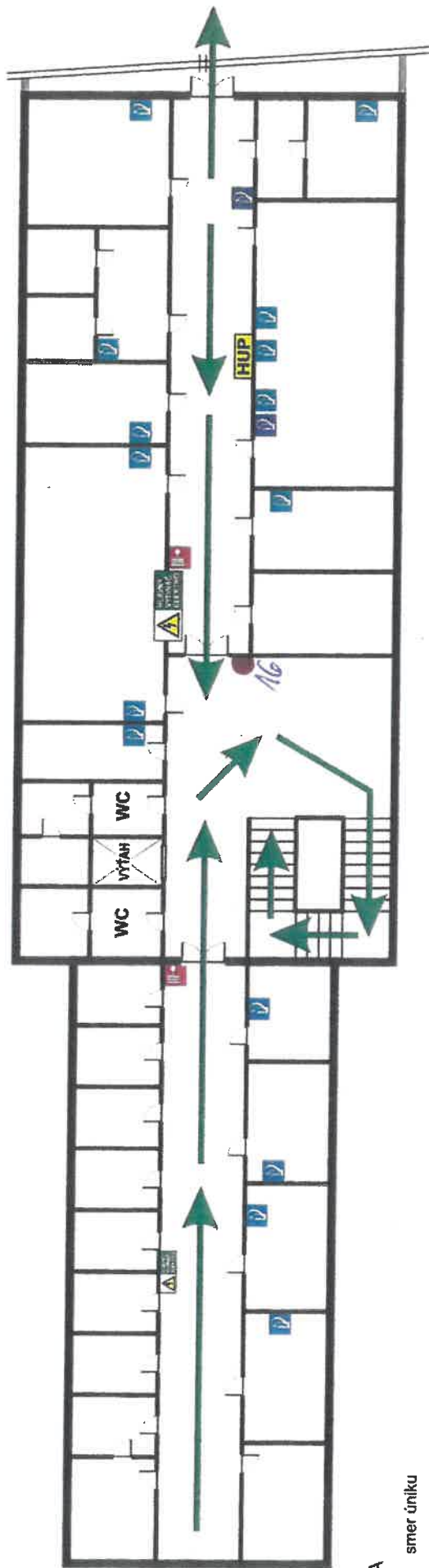
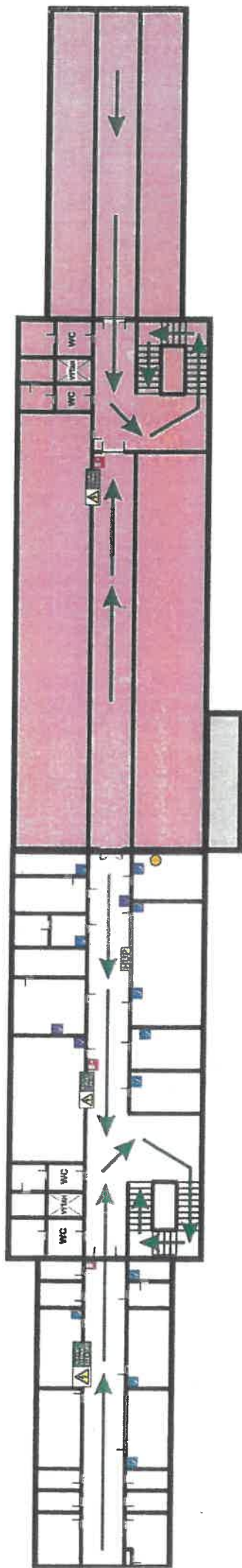


LEGENDA

-  smer úniku
-  hlavný uzáver elektro
-  hlavný uzáver plynu
-  stanovište tlakových fliaš
-  hasiaci prístroj 6kg práškový
-  hasiaci prístroj 5kg Co2
-  hasiaci prístroj 2kg Co2
-  hydrant





Farmaceutická fakulta UK Odbojárov 10, 832 32 Bratislava 3

2. poschodie



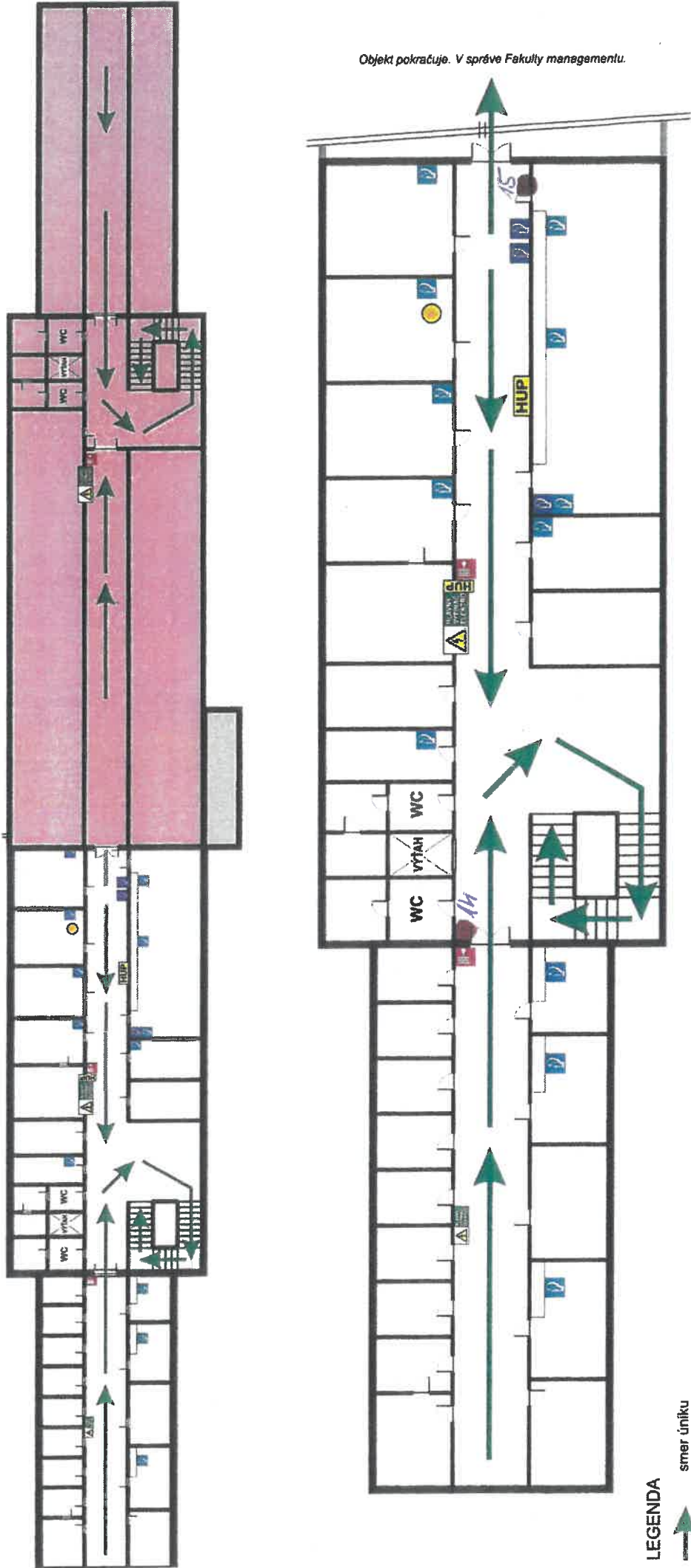
Objekt pokračuje. V správe Fakulty managementu.

LEGENDA

-  smer úniku
-  hlavný uzáver elektro
-  HUP
-  stanovište tlakových fliaš
-  hasiaci prístroj 6kg práškový
-  hasiaci prístroj 5kg Co2
-  hasiaci prístroj 2kg Co2
-  hydrant









Farmaceutická fakulta UK Odbojárov 10, 832 32 Bratislava 3

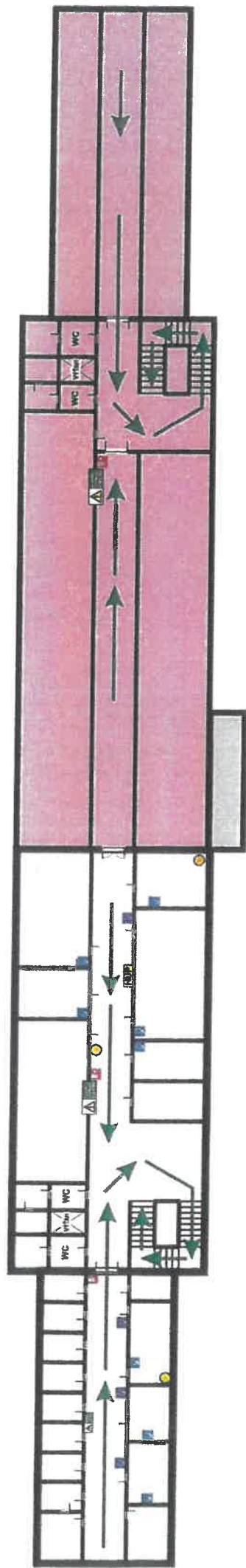
3. poschodie



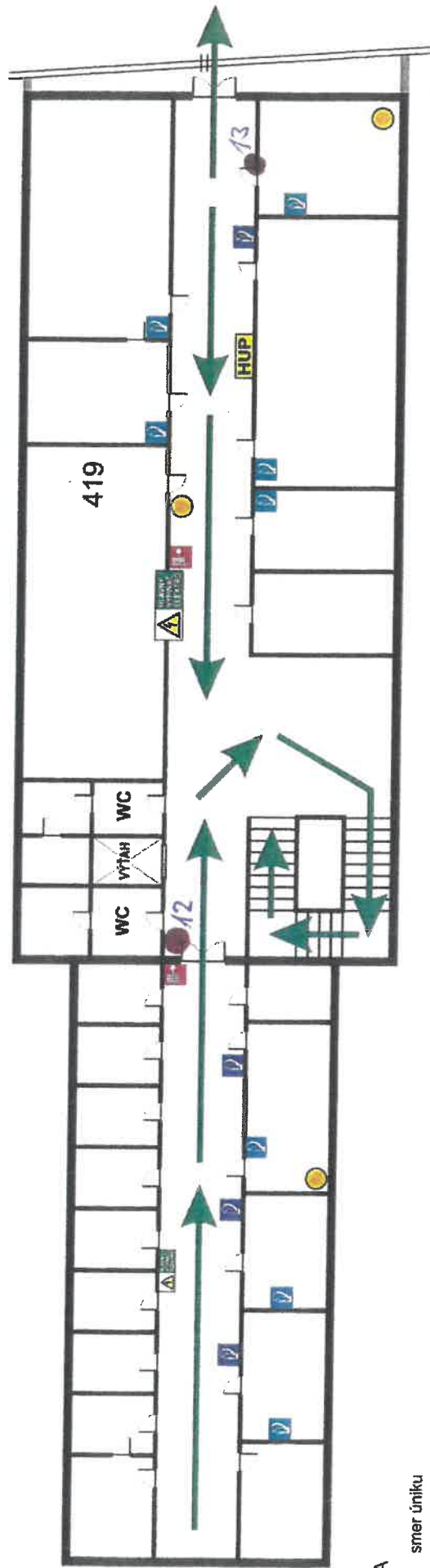
Objekt pokračuje. V správe Fakulty managementu.

LEGENDA

-  smer úniku
-  hlavný uzáver elektro
-  hlavný uzáver plynu
-  stanovište tlakových fliaš
-  hasiaci prístroj 6kg práškový
-  hasiaci prístroj 5kg Co2
-  hasiaci prístroj 2kg Co2
-  hydrant



}



Objekt pokračuje. V správe Fakulty managementu.

LEGENDA

-  smer úniku
-  hlavný uzáver elektro
-  hlavný uzáver plynu
-  stanovište tlakových fliaš
-  hasiaci prístroj 6kg práškový
-  hasiaci prístroj 5kg Co2
-  hasiaci prístroj 2kg Co2
-  hydrant