



Stavomontáže
KOVO - SKLO

Združenie SMS - Kovo-Sklo Hlohovec

Stavba:

**REKONŠTRUKCIA MOSTA CEZ RIEKU VÁH NA CESTE II/513 V
HLOHOVCI, EV.Č. MOSTA 513-006**

DODATOK č. 6 k ZoD 53/2021/OSaP

PRÍLOHA č. 1C ZMENOVÝ LIST č. 4

SMS a.s.

Partizánska cesta 91, 974 01 Banská Bystrica

IČO: 35727951 | IČ DPH: SK2020268173

+421 484 142 622 | www.stavbymostov.sk

Zapísaná v OR Okresného súdu v Banskej Bystrici, oddiel Sa, vložka č. 692/S



ZMENOVÝ LIST č. 4

Objednávateľ:	IČO: 37836901	DIČ:2021628367			
Názov, sídlo, štatutár	TRNAVSKÝ SAMOSPRÁVNÝ KRAJ, Starohájska 10, 917 01 Trnava				
	zast: Mgr. Jozef Viskupič, predseda Trnavského samosprávneho kraja				
Zhotoviteľ:	IČO: 35727951	IČ DPH: SK2020268173			
Názov, sídlo, štatutár	Združenie SMS-Kovo-Sklo Hlohovec; SMS a.s., Partizánska cesta 91, 974 01 Banská Bystrica				
	zast: Ing. Dalibor Novotný - podpredseda predstavenstva; Ing. Eva Fizeľová - výrobo-technický námestník				
Projekt:	Rekonštrukcia mosta cez rieku Váh na ceste II/513 v Hlohovci, ev.č. mosta 513-006				
Dátum:	Príkaz k zmene č: 4	Na základe oznámenia č. prijatá zmena DVP			
Predmet zmeny:	Zmena predpätia nosnej konštrukcie				
Požadovaný termín dokončenia zmeny:	-----				
Potreba zmeny zistená:	v priebehu realizácie prác - pri určení polohy pôvodného pozdĺžneho predpätia tyčových prefabrikátov pole 1 – 4 (skenovaním) zistená priama kolízia s navrhnutou pozíciou vrťov pre kotvenie lán dodatočného predpätia, čo znamenalo potrebu zmeny technického riešenia v zadávacích podmienkach v poskytnutej DRS				
Zmena vyvoláva potrebu úpravy projektovej dokumentácie v nasledovných častiach:	projektová dokumentácia - aktualizácia DVP a jej príloh, technická správa, statický výpočet predpätí nosnej konštrukcie, výkaz výmer	bez úpravy bez úpravy iné:			
Predmet zmenového listu:	nová DVP z dôvodu zmeny technického riešenia oproti DRS s priamym dopadom na zmenu ceny / úspora nákladov				
Dôvod zmeny podľa zákona o verejnom obstarávaní:	Zdôvodnenie v Sprievodnom liste v prílohe				
Podrobný popis zmeny:					
Dohodnutá cena zmeny:	Odpočet zmluvnej ceny	-67 108,32 €			
	Hodnota navyše prác	269 250,51 €			
Hodnota zmeny	202 142,19 €	DPH 20% 242 570,63 €			
Dohodnuté podmienky zmeny (termíny, splatnosti, iné ..):					
Prílohy:	I. - Sprievodný list vrátane podporných príloh (DVP 201-00 časť 300, korešpondencia Zhotoviteľa, Stavebného dozora, Zápis z kontrolných dní) II. - Rozpočet k zmenovému listu č.4 III. Vplyv pôvodných a nových položiek do zmluvného rozpočtu				
Dopady na termíny výstavby a iné:	nie				
	Odtlačok	Meno	Podpis	Dátum	
Objednávateľ:					
Zhotoviteľ:					
Stavebný dozor:					
Distribúcia originálov:	<input checked="" type="checkbox"/>	<input checked="" type="checkbox"/>	<input checked="" type="checkbox"/>	<input type="checkbox"/>	<input type="checkbox"/>
Počet originálov: 3	Objednávateľ	Zhotoviteľ	Stavebný dozor		

Združenie SMS - Kovo-Sklo Hlohovec

Trnavský samosprávny kraj

Starohájska 10
P.O. BOX 128
917 01 Trnava
Prostredníctvom:
Ing. Vasil Lakata
Stavebný dozor
BUNG Slovensko s.r.o.
Ružová dolina 6
821 08 Bratislava

Hlohovec dňa 20/6/2023

Vec: Sprievodný list k Zmenovému listu č. 4 – Zmena predpätia nosnej konštrukcie**Rekonštrukcia mosta cez rieku Váh na ceste II/513 v Hlohovci, ev. č. mosta 513-006**

Zhotoviteľ po začatí prác na moste SO 201 postupoval tak ako bolo požadované v projektovej dokumentácii (výkres č. 16 pozn. 2., kde sa uvádza, že „pred realizáciou vrtov pre zosilnenie NK mosta je nutné overiť polohu vedenia pozdĺžneho aj priečného predpätia a pozn. 3 „tvar nových častí NK sa môže meniť na základe zistení skutočného tvaru jednotlivých častí NK). Podľa dodanej DRS zrealizoval vytýčenie otvorov tyčí a overil polohu vedenia skenovaním, kedy bola **zistená kolízia kotvenia lán**. Aktuálny vývoj zisteného stavu na moste sa od 24/02/2023 (príloha č. 1B) podrobne zaznamenával v Kontrolných dňoch v bode 2.1. Zhotoviteľ ďalej ihneď pokračoval v kompletnej identifikácii vzniknutého stavu, vykonal detailný passport, výsledky ktorého boli odovzdané Stavebnému dozorovi listom č.035/2022/Hlohovec/JB dňa 13/04/2023 (príloha č. 1C). Zároveň v zmysle uzatvorenej Zmluvy o Dielo požiadaval o ďalší postup v súlade s čl. XVI. Zmeny Zmluvy, aby mohol vykonať a odovzdať Dielo podľa dohodnutých zmluvných podmienok užívateľschopné Objednávateľovi. Následným prerokovaním vzniknutej situácie, dôkladných analýzach, rokovaní počas Kontrolných dní a Výrobných výboroch a vyhodnoteniach bolo dohodnuté, že daný stav si vyžiada potrebu úpravy pôvodného projektového riešenia. Z titulu prijatého odsúhlaseného riešenia (záznam z KD č. 20, bod 2.1 o schválení zmeny DVP 300 – Nosná konštrukcia, príloha č. 1I), ktoré je odlišné od zadania v poskytnutej DRS dokumentácii a ktoré mal k dispozícii pred začatím prác a po zistení skutočností priamo na stavbe, Zhotoviteľ má za to, že oproti poskytnutým zadávacím súťažným podkladom došlo k zmenám rozsahu a charakteru prác, pričom predmetná Zmena bola vyvolaná z titulu skrytých/nepredvídateľných prekážok na mieste zhotovenia diela. Uvedenou zmenou vznikli Zhotoviteľovi dodatočné náklady spojené so zrealizovaním týchto prác, ktoré neboli zahrnuté v zmluvnej cene.

Doplňujúce vysvetlivky:

Zhotoviteľ oficiálne predložil oznámenie o Zmene č.4 v danom čase aktuálne známymi okolnosťami, skutočnosťami a odhadovanými dopadmi listom 013/2022/Hlohovec/DČ zo dňa 22/02/2023 (príloha č. 1A), v ktorom upozornil, že skutočný priebeh pôvodného pozdĺžneho predpätia tyčových prefabrikátov pole 1 – 4 bol zachytený v priamej kolízii s navrhnutou pozíciou kotvenia lán dodatočného predpätia. Stavebný dozor reagoval listom č. BUNG/SDHC/SD/2022/009 dňa 03/03/2023 (príloha č. 1D). Následne došlo k ďalšej komunikácii medzi Zhotoviteľom a Stavebným dozorom (príloha č. 1E a 1F). Ako bolo uvedené vyššie, kolízia predpínacej výstuže tyčových prefabrikátov s technickým riešením zrejším z platnej DRS bola intenzívne a podrobne riešená od 24/02/2022 na Kontrolných dňoch stavby (bod 2.1., príloha č. 1B). Úlohou, ktorá vyplynula zo záverov viacerých rokovaní bolo naprojektovanie nového vyhovujúceho technického riešenia, ktoré znamenalo potrebu prepracovania a aktualizáciu DVP.

SMS a.s.

Partizánska cesta 91, 974 01 Banská Bystrica

IČO: 35727951 | IČ DPH: SK2020268173

+421 484 142 622 | www.stavbymostov.sk

Zapísaná v OR Okresného súdu v Banskej Bystrici, oddiel Sa, vložka č. 692/S

Združenie SMS - Kovo-Sklo Hlohovec

Pripomienkovanie a prerokovanie návrhu zmeny predmetných výkresov DVP časť 300 Nosná konštrukcia prebehlo počas výrobného výboru č. 3 konaného dňa 21/06/2023 za účasti Zhotoviteľa, Objednávateľa, Stavebného dozora a projektanta (závery výboru rozposlané formou emailu dňa 01/07/2023, príloha č. 1I). Projektant diela, spoločnosť Valbek SK, spol. s r. o. vydal dňa 29.06.2022 aktualizáciu dokumentácie vyhotovenia prác SO 201, časť 300 – Nosná konštrukcia 01. Upravené nové technické riešenie zapracované v zaslanej projektovej dokumentácii listom č. 074/2022/Hlohovec/JB (príloha č. 1G) bolo schválené listom Stavebného dozora BUNG/SD/2022/085 dňa 28/07/2022 (príloha č. 1H). V zápise z Kontrolného dňa č. 20, bod 2.1 bolo po pripomienkach upravené riešenie DVP prijaté (príloha 1J). Zhotoviteľ z dôvodu prijatej technickej zmeny ďalej dňa 03/11/2022 listom č. 128/Hlohovec/JB (príloha č. 1K) doložil a doplnil k tejto časti DVP 300 časť 2 výkres č. 07 priečného predpätia a to podľa projektantom navrhnutej zmeny. Stavebný a autorský dozor ho odsúhlasil listom List SD č. BUNG/SDHC/2022/105 (príloha č. 1L). V miestach, kde došlo k poškodeniu jestvujúcich káblov priečného predpätia hornej dosky komorového prierezu a po zhodnotení aktuálneho stavu krajných nosníkov malo byť realizované zosilnenie dosky pridaním nových lán priečného predpätia z nasledovného dôvodu. Predpínacie laná Monostrand majú po obvode ochranný plast. Pri použití týchto lán v komorovej časti NK, kde dĺžka predstavuje 192 bm umiestnených do chráničky priemeru 125 mm s 22 lanovými káblami s pozdĺžnym zakrivením (troma smerovými oblúkmi) by hrozilo, že počas natláčania by sa laná Monostrand zaplietli a nepodarilo by sa pri takej dĺžke kábla lana všetky nastrokať. Počas natláčania lán Monostrand sa jednotlivé laná okolo seba obtáčajú a vzájomne medzi nimi dochádza k veľkému treniu čo spôsobuje horší prechod lán a aj ich čiastočnú deformáciu najmä plastového obalu. Tretia plocha všetkých lán pri natláčaní pri takej dĺžke je veľká. Preto vzniká riziko upchatia káblového kanálíka lanami. Použitie holých lán nijako neovplyvňuje statiku stavby a nevyvolávajú sa žiadne dodatočné napätia a sily, ktoré by nepriaznivo ovplyvňovali mostnú konštrukciu.

Upravené technické riešenie však vyvolalo potrebu úprav niektorých už existujúcich položkách v pôvodnom výkaze výmer, ako aj k doplneniu nových položiek, s ktorými zmluvná DRS, nepočítala. Jedná sa o nasledovné položky:

05090503 Dopĺňujúce práce, vrtanie do železobetónu stien (pol. 16)

Upresnenie dĺžky jadrových vrtov d250mm pre kotvy externého predpätia v priečniku nosnej konštrukcie nad O8 podľa skutkovej mocnosti priečnika a vrty d200mm pre betonáž a odvodušenie pri betonáži zosilnenia kĺbu NK v poli 6. (viď DVP 300, č. výkresu 04)

Zmluva o dielo:

jadrové vrty

pre prestup predp. káblov v komore, priemer vrtu 250mm: 640cm=640,000 [A]

pre kotvy ext. predp, priemer vrtu 600mm: 240cm=240,000 [B]

pre kotvy ext. predp, priemer vrtu 250mm: 120cm=120,000 [C]

pre odvodňovače, priemer vrtu 160mm: 30*(37cm+25cm)=1 860,000 [D]

pre odvod. trubičky, priemer vrtu 100mm: 24*16cm+2*200cm=784,000 [E]

Celkom: A+B+C+D+E=3 644,000 [F]

AKTUALIZÁCIA DVP – Naviac práce, Menej práce

jadrové vrty (DVP 300 č. výkresu č. 04)

pre kotvy ext. predp., priemer vrtu 600mm: 0cm=0,000 – [B] = -240,000cm [G]

pre kotvy ext. predp., priemer vrtu 250mm: 4*15=60,000cm [H]

pre betonážne a odvodušňovacie otvory, priemer vrtu 200mm: 8*(18cm+25,9cm)=351,200 [I]

SMS a.s.

Partizánska cesta 91, 974 01 Banská Bystrica

IČO: 35727951 | IČ DPH: SK2020268173

+421 484 142 622 | www.stavbymostov.sk

Zapísaná v OR Okresného súdu v Banskej Bystrici, oddiel Sa, vložka č. 692/5

Združenie SMS - Kovo-Sklo Hlohovec

Menej práce celkom -180,00 cm (G + H)

Naviac práce celkom = 351,20 cm [J]

Celkom po zmene = F + G + J = 3815,200CM [K]

1108050308 **Vodorovné nosné konštrukcie inžinierskych stavieb, mostné komorové z betónu predpätého, tr. C 35/45 (B40, 45). Nové časti nosnej konštrukcie (pol. 57)**

Aktualizácia tvaru priečnikov nosnej konštrukcie nad podperou 5 a 8 a tvaru zmonolitnenia nosnej konštrukcie stredového kĺbu v poli 6 na základe zistenia skutočného tvaru komory.

Zmluva o dielo:

zabetónovanie montážnych otvorov: $0,23\text{m}^3 + 0,58\text{m}^3 = 0,810$ [A]

nové časti NK: $77,77\text{m}^3 = 77,770$ [B]

Celkom: $A+B=78,580$ [C]

AKTUALIZÁCIA DVP – Naviac práce:

zabetónovanie montážnych otvorov: $0,23\text{ m}^3 + 0,58\text{ m}^3 - 0,44\text{m}^3 - 0,10\text{m}^3 = 0,270$ [D]

nová časti NK:

priečnik 5P (B-B) - $2,85\text{m}^2 * 4,10\text{m} * 2\text{ks} = 23,36\text{ m}^3$ [E]

priečnik 8 (C-C) - $1,31\text{m}^2 * 4,10\text{m} * 2\text{ks} = 10,74\text{ m}^3$ [F]

zosilnenie NK š. 750 mm (E-E) - $(5,9945 - 0,64)\text{m}^2 * 0,75\text{m} * 4\text{ks} = 16,06\text{ m}^3$ [G]

zosilnenie NK š. 750 mm obetónovanie komory (F-F) - $(5,9945 - 3,4542)\text{m}^2 * 0,75\text{m} * 4\text{ks} = 7,62\text{ m}^3$ [H]

dobetonávka stredovej lamely š. 2,0 m (G-G) - $(17,975 - 2 * 3,4904)\text{m}^2 * 2,0\text{m} * 1\text{ks} = 21,98\text{ m}^3$ [I]

zabetónovanie kotiev na komorovej časti, zosilnenie čela pri opore 8 - $0,125 * 0,125\text{m}^3 * 3,14 * 4 * 0,9\text{m} + (0,64 + 1,22 + 0,64)\text{m}^2 * 0,625\text{m} = 0,18\text{m}^3 + 1,39\text{m}^3 = 1,57\text{m}^3$ [J]

Naviac práce celkom: $D + E + F + G + H + I + J = 81,6 - C = 3,02\text{ m}^3$ [K]

Celkom $C + K = 81,6\text{ m}^3$ [L]

1108052106 **Vodorovné nosné konštrukcie inžinierskych stavieb, mostné komorové, výstuž z betonárskej ocele 10505 (pol. 59)**

Doplnenie výstuže zosilnenia priečnikov tyčových prefabrikátov zo železobetónu pre uchytenie kotvenia lán pozdĺžneho predpätia a úprava výstuže zapustením kotiev externého predpätia monolitickéj časti NK do priečniku nad O8 z dôvodu zistenej kolízie v dokumentácii DRS so záverným múrom opory 8. Dokumentácia DVP 300 č. výkresu 06-1 a 06-2 a doplnenie výstuže priečných monostrand káblov monolitickéj časti NK podľa prílohy DVP 300 časť 2 č. výkresu 07 doplnené na základe vyjadrenia projektanta č.34 (príloha č. 3B).

Zmluva o dielo:

z DRS výkres č.16: $12,1\text{t} = 12,100$ [A] vrátane lepidla na vlepovanie výstuže

AKTUALIZÁCIA DVP – Naviac práce:

SMS a.s.

Partizánska cesta 91, 974 01 Banská Bystrica

IČO: 35727951 | IČ DPH: SK2020268173

+421 484 142 622 | www.stavbymostov.sk

Zapísaná v OR Okresného súdu v Banskej Bystrici, oddiel Sa, vložka č. 692/S

Združenie SMS - Kovo-Sklo Hlohovec

z DVP 300 výkres č.06-1 a 06-2: $14,955t+6,579t+0,66t=22,194$ [A] vrátane lepidlá na vlepovanie výstuže

Naviac práce celkom: 10,094 t

Celkom po zmene 22,194 t

11080522 **Vodorovné nosné konštrukcie inžinierskych stavieb, mostné komorové, výstuž z predpínacej ocele (pol. 60)**

1108052204 **Vodorovné nosné konštrukcie inžinierskych stavieb, mostné komorové, výstuž z predpínacej ocele, voľné káble (pol. 60)**

Aktualizácia výmery predpínacích tyčí WR26,5 z DRS dokumentácie do DVP 300 NK č. výkresu 03.

Úprava predpätia krajných tyčových prefabrikátov v poli 1 – 4 doplnením predpätia pomocou monostrand káblov 8ks (DVP 300 č. výkresu 05) a 10 ks monostrand káblov priečneho predpätia monolitickéj časti nosnej konštrukcie podľa vyjadrení projektanta č.34 a DVP 300 časť 2 č. výkresu 07 (príloha č. 3B).

Zmluva o dielo:

DRS výkres č. 16: $26,5t=26,500$ [A] vrátane kotiev predpínacej výstuže"

AKTUALIZÁCIA DVP – Naviac práce

DVP 300 NK č. výkresu 04, 05 + DVP 300 NK časť 2 výkres č. 07:

holé laná - $19,850t+6,650t = 26,50$ [A]

monostrand - $0,384t+0,290t = 0,674$ [B]

vrátane kotiev predpínacej výstuže

Naviac práce celkom: 0,674 t

Celkom po zmene: A+B= 27,174 [C]

V súlade s odsúhlasenou zmenou technického riešenia zapracovanou v aktualizácii DVP SO 201 časť 300, odborným odôvodneným posúdením a zhodnotením došlo na rekonštruovanom moste k nahradeniu časti voľných káblov pozdĺžneho predpätia zo systému MONOSTRAND na systém holých lán. Použitie holých lán plní tú istú funkciu ako pri použití lán typu Monostrand. Z finančného hľadiska, použitie holých lán má vplyv na úsporu nákladov. Zhotoviteľ v rozpočte zmenového listu č. 4 zahrnul túto zmenu a predložil kalkuláciu položky **(1108052204.1) holé laná** (viď príloha č. 4A). Touto cenou prepočítal skutočné množstvo zabudovaných holých lán.

1108052203 **Vodorovné nosné konštrukcie inžinierskych stavieb, mostné komorové, výstuž z predpínacej ocele, tyčí (pol. 60)**

Zmluva o dielo:

predpínacie tyče priemeru 38mm vr. voľnej kotvy s viečkom podľa DRS výkres č.16: $4,01t+1,5t=5,510$ [A]"

AKTUALIZÁCIA DVP – Menej práce

predpínacie tyče priemeru 26,5 mm vr. voľnej kotvy s viečkom z prílohy č.03: $2,62t= - 2,620$ [B]"

Menej práce celkom: -2,89 t

Celkom po zmene 2,620 t

SMS a.s.

Partizánska cesta 91, 974 01 Banská Bystrica

IČO: 35727951 | IČ DPH: SK2020268173

+421 484 142 622 | www.stavbymostov.sk

Zapísaná v OR Okresného súdu v Banskej Bystrici, oddiel Sa, vložka č. 692/S

6802030002 Cestné mosty priehradové skrutkované (pol. 74)

Aktualizácia množstva na základe vypracovanej dokumentácie DVP časť 300 a výroba nových platní pre uchytenie priečnikov rozšírenia nosnej konštrukcie.

Zmluva o dielo:

ocelová konštrukcia rozšírenia mosta podľa DRS výkres č. 26.1, 26.2, 26.3, komplet dodávka vrátane povrchovej úpravy, zvarov, skrutiek, kotvenia do NK, montáže

281,67t=281,670 [A]

deviátor: 64,02t=64,020 [B]

Celkom: A+B=345,690 [C]

AKTUALIZÁCIA DVP – Menej práce, Naviac práce

ocelová konštrukcia rozšírenia mosta podľa DRS výkres č. 26.1, 26.2, 26.3, komplet dodávka vrátane povrchovej úpravy, zvarov, skrutiek, kotvenia do NK, montáže

281,67t=281,670 [A]

deviátor: 62,994t= - 62,994 [B]

Výroba nových platní v mieste rozšírenia priečnikov 4x4ks=16ks x 26,2KG/ks = 419,200 [D]

Naviac práce celkom 0,4192 t [D]

Menej práce celkom -1,026 t [B]

Celkom po zmene: A + B+ D =345,083 [E]"

0202017502 Vrty pre kotvenie, injektáž, mikropilóty a monitoring na povrchu, tr.horniny V, D nad 13 do 56 mm (pol. 111)

Doplnenie vrtov pre spriahnutie dobetonávok rozšírenie priečnikov tyčových prefabrikátov a zníženie výmery vrtov pre kotvenie úchyty lán v pozícii lepej kotvy. Doplnenie vrtov hĺbky 150mm v zosilnení okolo kotiev v priečniku nad O8 pre spriahnutie s betónom po odbúrání vodným lúčom a hĺbky 100mm do priečnikov nad P5 a O8 na základe skutočne zisteného tvaru priečnikov a navýšenia trňov z dôvodu zistení zošikmej spodnej dosky nosnej konštrukcie.

Zmluva o dielo:

vrtanie priemeru 18mm pre kotevné (spriahujúce) trny

O1, O8: 256ks*0,50=128,000 [A]

P2, 3, 4, 5: 192ks*0,20=38,4[B]

P6, 7: 2000ks*0,20=400,000 [C]

vrtanie priemeru 14mm

spriah.třne v doske: 6410ks*0,12=769,200 [D]

vrtanie priemeru 20mm

SMS a.s.

Partizánska cesta 91, 974 01 Banská Bystrica

IČO: 35727951 | IČ DPH: SK2020268173

+421 484 142 622 | www.stavbymostov.sk

Zapísaná v OR Okresného súdu v Banskej Bystrici, oddiel Sa, vložka č. 692/S

Združenie SMS - Kovo-Sklo Hlohovec

spriah.třne v NK: $1200ks*0,15+672ks*0,10+1344ks*0,10+636ks*0,15=477,000$ [E]

vrtý pre kotvenie ocelevej konštrukcie rozš. mosta

priemer vrtu 20mm: $10,24m=10,240$ [F]

priemer vrtu 24mm: $102,72m=102,720$ [G]

vrtý pre kotvenie ocelevej stropnej mostovky do NK

priemer vrtu 24mm: $35,36m=35,360$ [H]

vrtý pre predpínacie tyče na komore, priemer vrtu 50mm: $19,2m(\text{typ A})+28,16m(\text{typ C})=47,360$ [I]

vřtanie priemeru 50mm

pre predpínacie skrutky na prefabrikovaných nosníkoch: $320ks*0,70=224,000$ [J]

Celkom: $A+B+C+D+E+F+G+H+I+J=2\ 232,28$ [K]

AKTUALIZÁCIA DVP Naviac práce, Menej práce

vřtanie priemeru 18mm pre kotevné (spriahujúce) trny

O1, O8: $256ks*0,50=128,000$ [A]

P2, 3, 4, 5: $192ks*0,20=38,4$ [B]

P6, 7: $2000ks*0,20=400,000$ [C]

vřtanie priemeru 14mm

spriah.třne v doske: $6410ks*0,12=769,200$ [D]

vřtanie priemeru 16mm

spriah.třne v nosníkoch: $3856ks*0,12=462,72$ [L] (výkres DVP 300-Nosná konštrukcia, výkres č. 06-2)

vřtanie priemeru 20mm

spriah.třne v NK: $1200ks*0,15+672ks*0,10+1400ks*0,10+680ks*0,15=489,200$ [E]

(výkres DVP 300-Nosná konštrukcia časť 2, výkres č. 6 a výkres DVP 300-Nosná konštrukcia, výkres č. 06-1)

vrtý pre kotvenie ocelevej konštrukcie rozš. mosta

priemer vrtu 20mm: $10,24m=10,240$ [F]

priemer vrtu 24mm: $102,72m=102,720$ [G]

vrtý pre kotvenie ocelevej stropnej mostovky do NK

priemer vrtu 24mm: $35,36m=35,360$ [H]

vrtý pre predpínacie tyče na komore, priemer vrtu 50mm: $19,2m(\text{typ A})+28,16m(\text{typ C})=47,360$ [I]

vřtanie priemeru 50mm

pre predpínacie skrutky na prefabrikovaných nosníkoch: $320ks*0,7 - ((320ks*0,70) - (200ks*0,70+240ks*0,19))=224-38,400=-185,6$ [J] (ponižené množstvo hĺbky vrtu)

Naviac práce celkom 436,52 m

Celkom: $A+B+C+D+E+F+G+H+I+J+L=2\ 668,80$ [K]

Nové položky:

Novou položkou, ktorá je súčasťou Zmenového listu č. 4 je aj položka 1108052204.1 - holé laná, ktorej zdôvodnenie je vyššie v texte pri položke č. 110805220. Samotný kalkulačný vzorec je prílohou č. A4. Ďalej, keďže pri niektorých

SMS a.s.

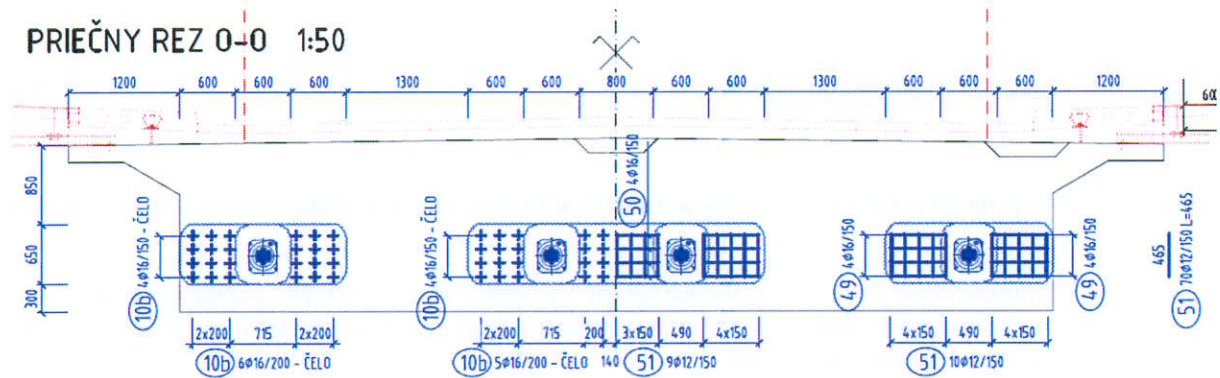
Partizánska cesta 91, 974 01 Banská Bystrica

IČO: 35727951 | IČ DPH: SK2020268173

+421 484 142 622 | www.stavbymostov.sk

Zapísaná v OR Okresného súdu v Banskej Bystrici, oddiel Sa, vložka č. 692/S

Združenie SMS - Kovo-Sklo Hlohovec



Naviac práce: odbúranie otvorov v priečnikoch NK nad O8 pre prestup aktívnych kotiev (DVP 300 výkres č. 04):

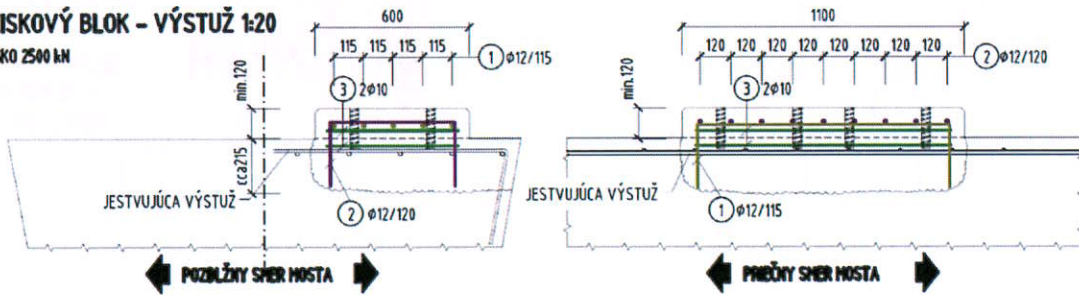
$$[(0,62 \cdot 0,75 \text{ m} - 1/4 \cdot (\pi \cdot 0,252 \cdot 0,75 \text{ m})) \cdot 4 \text{ ks} = (0,27 - 0,037) \cdot 4 \text{ ks} = 0,932 \text{ m}^3 \text{ [A]}$$

$$0,6 \text{ m} \cdot 0,6 \text{ m} \cdot 6 \text{ ks} + 0,6 \text{ m} \cdot 0,8 \text{ m} \cdot 1 \text{ ks} \cdot 0,15 \text{ m} = 0,396 \text{ m}^3 \text{ [B]}$$

Odbúranie betónu priečniku P5 pod ložiskovými blokmi pre vsunutie ložísk podľa vyjadrenia projektanta č.35 (príloha č. 3C):

LOŽISKOVÝ BLOK - VÝSTUŽ 1:20

LOŽISKO 2500 kN



poloha	dĺžka	hĺbka	výška	objem m3
časť úložného prahu bez pôvodného ložiskového bloku				
Ľavé ložisko 1	0,9	1	0,30	0,27
Stredové ložisko 2+3	1,3	0,9	0,35	0,4095
Pravé ložisko 4	0,9	1	0,30	0,27
Celkom:				0,950

Odbúranie úložných prahov celkom: 0,950 m³ [C]

Naviac práca celkom: A+B+C=2,278m³ [C]

N140

Otryskanie degradovaného betónu pieskom

Otryskanie konštrukcie tyčových prefabrikátov pod dobetónovanie rozšírenia priečnikov pre kotvenie uchytenia lán externého predpätia pre zdrsnenie povrchu z dôvodu zabezpečenia priľnavosti dobetónávky rozšírenia (príloha DVP výkres č. 03, č. 05):

Naviac práce: zvislé plochy:

$$(1,510 \cdot 2,400 \cdot 2 \cdot 1) \cdot 8 + (1,510 \cdot 1,775 \cdot 2 \cdot 1) \cdot 8 + (0,535 \cdot 0,625 \cdot 2 \cdot 1) \cdot 8 + (1,510 \cdot 1,775 \cdot 2 \cdot 2) \cdot 12 +$$

SMS a.s.

Partizánska cesta 91, 974 01 Banská Bystrica

IČO: 35727951 | IČ DPH: SK2020268173

+421 484 142 622 | www.stavbymostov.sk

Zapísaná v OR Okresného súdu v Banskej Bystrici, oddiel Sa, vložka č. 692/S

Združenie SMS - Kovo-Sklo Hlohovec

$$(0,535*0,625*2*2)*12+0,11*8*2*4=258,030 \text{ [A]}$$

vodorovné plochy:

$$(0,700*1,700*2)*20+(0,250*0,110)*8*2*4=49,360 \text{ [B]}$$

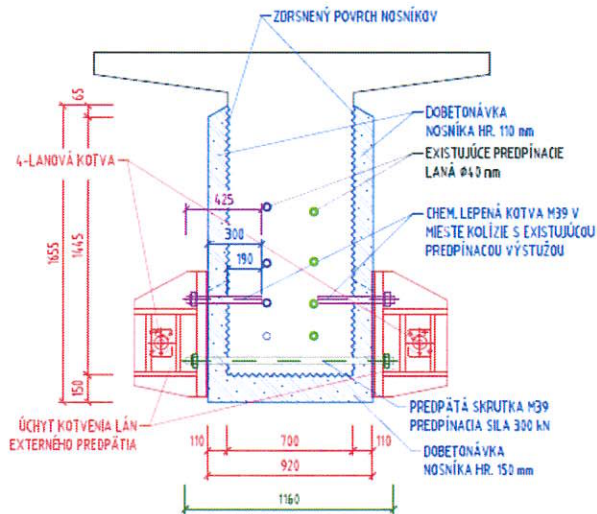
$$\text{Celkom: A+B=307,39 m}^2 \text{ [C]}$$

N141

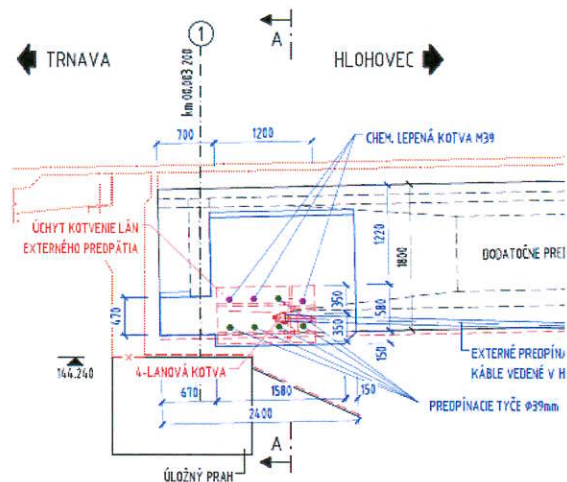
Vodorovné nosné konštrukcie inžinierskych stavieb, mostné komorové z betónu predpätého, tr. C 35/45 (B 40, 45) - materiál

dobetonávka koncov prefabrikovaných nosníkov z vysokopevnostnej zálievkovej malty, riešenie je zapracované v projektovej dokumentácii DVP 300 výkres č. 03, 05.

DETAIL OBETÓNOVANIA KONCA NOSNÍKA 1:25



POZDĹŽNY REZ V OSI MOSTA 1:50



zvislé plochy (DVP výkres č. 03,05):

$$0,163*2,400*2*8+0,163*1,775*8*2*4*4+0,060*0,625*8*2*4=27,176 \text{ [A]}$$

vodorovné plochy (DVP výkres č. 03): $0,700*1,700*0,15*2*20=7,14 \text{ [B]}$

Dobetonávka úložného prahu v mieste ľavého ložiska na podpere č.5 podľa vyjadrenia projektanta č.38 (príloha č.3D):

SMS a.s.

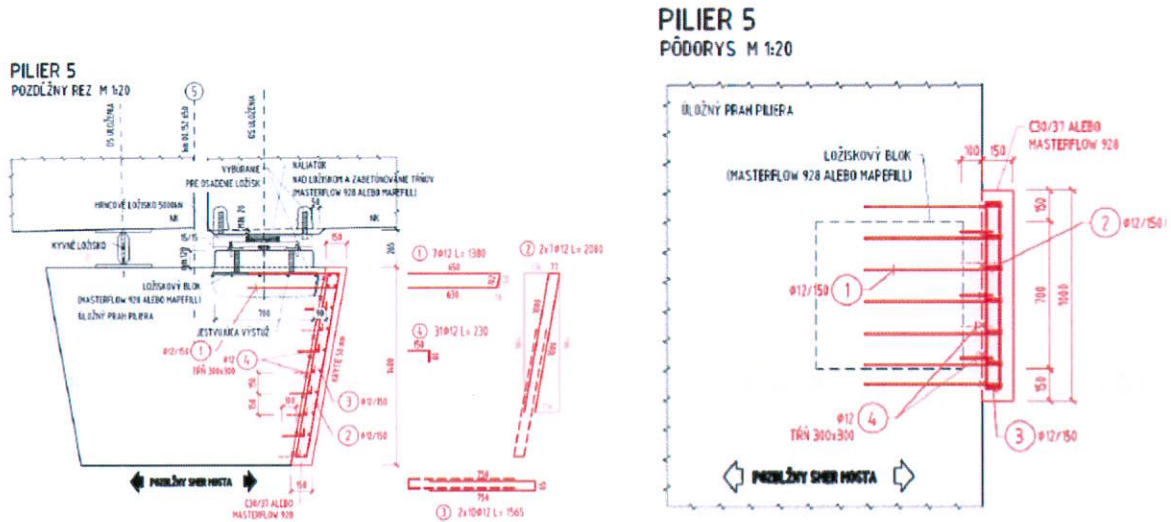
Partizánska cesta 91, 974 01 Banská Bystrica

IČO: 35727951 | IČ DPH: SK2020268173

+421 484 142 622 | www.stavbymostov.sk

Zapísaná v OR Okresného súdu v Banskej Bystrici, oddiel Sa, vložka č. 692/S

Združenie SMS - Kovo-Sklo Hlohovec



zvislé plochy: $1,400 \times 1,000 \times 0,150 = 0,210 \text{ m}^3$ [C]
Celkom: A + B + C = **34,526 m³** [D]

N142 Vodorovné nosné konštrukcie inžinierskych stavieb, mostné komorové z betónu predpätého, tr. C 35/45 (B 40, 45) – profesie+stroje

dobetonávka koncov prefabrikovaných nosníkov z vysokopevnostnej zálievkovej malty

zvislé plochy (DVP 300 výkres č. 03, 05):

$$0,163 \times 2,400 \times 2 \times 8 + 0,163 \times 1,775 \times 8 \times 2 \times 4 + 0,060 \times 0,625 \times 8 \times 2 \times 4 = 27,176 \text{ [A]}$$

vodorovné plochy (DVP 300 výkres č. 03):

$$0,700 \times 1,700 \times 0,15 \times 2 \times 20 = 7,140 \text{ [B]}$$

Celkom: A+B=34,316 [C]"

Spracovanie položky N141 **34,316 m³** – stroje + profesie k položke N141

N143 Debnenie trámovej a komorovej konštrukcie, stien priečnikov vonkajšieho predpätia, závesné

dobetonávka koncov prefabrikovaných nosníkov z vysokopevnostnej zálievkovej malty pre nové technické riešenie uchytenia úchytných lán externého predpätia podľa výkresu DVP 300 výkres č.03, č. 05. Kalkulačný vzorec podložený cenovou ponukou od spoločnosti PERI (Príloha č.4F)

zvislé plochy (DVP 300 výkres č. 03, 05):

$$(1,595 \times 2,4 \times 2 \times 8 + 1,595 \times 1,775 \times 8 \times 2 \times 4 + 0,47 \times 0,625 \times 8 \times 2 \times 4) = 261,24 \text{ [A]}$$

Vodorovné plochy (DVP 300 výkres č. 03, 05):

$$(0,920 \times 1,7 \times 2 \times 20) + (0,11 \times 0,670 \times 2 \times 2 \times 20) = 68,456 \text{ [B]}$$

čelá debnenia (DVP 300 výkres č. 03, 05):

$$(0,920 \times 0,15 \times 2 \times 2 \times 20 + 0,06 \times 8 \times 2 \times 4 + 0,16 \times 2 \times 2 \times 4 + 0,16 \times 10 \times 2 \times 4) = 30,24 \text{ [C]}$$

Debnenie dobetonávky úložného prahu P5 v mieste ľavého ložiska

podľa vyjadrenia projektanta č.38 (príloha č. 3D):

$$\text{Zvislé plochy: } 1,00 \times 1,40 + 0,15 \times 1,40 \times 2 + 0,15 \times 1,00 = 0,780 \text{ m}^2 \text{ [D]}$$

Celkom: A+B+C+D=**360,716 m²** [E]

SMS a.s.

Partizánska cesta 91, 974 01 Banská Bystrica

IČO: 35727951 | IČ DPH: SK2020268173

+421 484 142 622 | www.stavbystemov.sk

Zapísaná v OR Okresného súdu v Banskej Bystrici, oddiel Sa, vložka č. 692/S

Združenie SMS - Kovo-Sklo Hlohovec

N144 **Skrátenie šikmej vzpery na pilieroch 1,2,3,4,5, 8**

Úprava vzpier rozšírenia nosnej koňštrukcie v mieste rozšírenia priečnikov tyčových prefabrikátov v zmysle zápisu zo SD č. 5 str. 0061960 a podľa schválenej upravenej VTD, č.p. OK-02; DD2 (príloha č. 4G)

Skrátenie šikmej vzpery v mieste podpory:

OP1 - $2+2=4,000$ ks [A]

P2 - $4+4=8,000$ ks [B]

P3 - $4+4=8,000$ ks [C]

P4 - $4+4=8,000$ ks [D]

P5 - $3+3=6,000$ ks [E]

OP8 - $1+1=2,000$ ks [F]

Celkom: $A+B+C+D+E+F=36,000$ ks [G]

Ján Bedrich
Hlavný stavbyvedúci

Príloha č. 1: - 1A List Zhotoviteľa č. 013/2022/Hlohovec/DČ

1B Záznam z kontrolného dňa č. 2 zo dňa 24/02/2022

1C List Zhotoviteľa č. 035/Hlohovec/JB

1D List SD č. BUNG/SDHC/SD/2022/009

1E List Zhotoviteľa č. 020/2022/Hlohovec/DČ

1F List SD č. BUNG/SDHC/2022/042

1G List Zhotoviteľa č. 074/2022/Hlohovec/JB

1H List Zhotoviteľa č. BUNG/SD/2022/085

1I Záznam z výrobného výboru (email zo dňa 01/07/2023)

1J Záznam z kontrolného dňa č. 20 zo dňa 28/07/2022

1K List Zhotoviteľa č. 128/Hlohovec/JB

1L List SD č. BUNG/SDHC/2022/105

Príloha č. 2: - 2A Projektová dokumentácia DVP časť 300 Nosná koňštrukcia – odsúhlasená

- 2B Dokumentácia DVP časť 300 výkres č.7 – odsúhlasený

- 2C Rozdielový výkaz výmer

Príloha č. 3: - 3A Vyjadrenie projektanta č.20 k injektážnemu systému Fischer FIS EM Plus/Chemická kotva

3B Vyjadrenie projektanta č.34 – Zosilnanie NK v mieste káblov prieč.predpätia porušených pri frézovaní spádového betónu

SO 201 DVP 300 nosná koňštrukcia časť 2 odsúhlasený výkres č. 7

3C Vyjadrenie projektanta č.35 – podložiskové bločky na úložnom prahu P5

3D Vyjadrenie projektanta č.38 k dobetonávke na úložnom prahu P5

Príloha č. 4: - 4A Kalkulačný vzorec 11080522.1 (holé laná)

4B Kalkulačný vzorec N139

4C Kalkulačný vzorec N140

4D Kalkulačný vzorec N141

SMS a.s.

Partizánska cesta 91, 974 01 Banská Bystrica

IČO: 35727951 | IČ DPH: SK2020268173

+421 484 142 622 | www.stavbymostov.sk

Zapísaná v OR Okresného súdu v Banskej Bystrici, oddiel Sa, vložka č. 692/5

Združenie SMS - Kovo-Sklo Hlohovec

4E Kalkulačný vzorec N142

4F Kalkulačný vzorec N143 vrátane CP PERI, CP brezová preglejka, objednávka PÍLA BREST

4G Kalkulačný vzorec N144 vrátane podporných dokladov (zápis z KD č. 26, záznam v SD č. 5 str. 0061960)

SMS a.s.

Partizánska cesta 91, 974 01 Banská Bystrica

IČO: 35727951 | IČ DPH: SK2020268173

+421 484 142 622 | www.stavbymostov.sk

Zapísaná v OR Okresného súdu v Banskej Bystrici, oddiel Sa, vložka č. 692/S

ROZPOČET k Zmenovému listu č.4 - NAVIAC PRÁCE

Príloha č.II ZL

Stavba: Rekonštrukcia mosta cez rieku Váh na ceste II/513 v Hlohovci, ev.č. mosta 513-006

Objekt: 201-00

Zmena predpätia nosnej konštrukcie - viac práce

Miesto: Hlohovec

Dátum: 05.06.2023

Objednávateľ: Trnavský samosprávny kraj, Starohájska 10, Trnava

Projektant: Valbek&Prodex

Zhotoviteľ: Združenie SMS-Kovo-Skio Hlohovec; SMS a.s., Partizánska cesta 91, 974 01 Banská Bystrica

Spracovateľ: Ján Bedrich

PČ	Typ	Kód	Popis	MJ	Množstvo naviac	J.cena [EUR]	Cena celkom [EUR]
Náklady z rozpočtu							269 250,51
Číslo položky	D	HSV	Práce a dodávky HSV				269 250,51
45.11.11		05090503	Doplňujúce práce, vŕtanie do železobetónu	CM	351,200	1,06	372,27
			<i>Poznámka k položke: Zdroj ceny: Zmluva o dielo</i>				
45.22.11		11080503	Vodorovné nosné konštrukcie inžinierskych stavieb, mostné komorové z betónu predpätého	M3	3,020	123,84	374,00
			<i>Poznámka k položke: Zdroj ceny: Zmluva o dielo</i>				
45.22.11		11080521	Vodorovné nosné konštrukcie inžinierskych stavieb, mostné komorové, výstuž z betonárskej ocele	T	10,094	1079,21	10 893,55
			<i>Poznámka k položke: Zdroj ceny: Zmluva o dielo</i>				
45.22.11		11080522	Vodorovné nosné konštrukcie inžinierskych stavieb, mostné komorové, výstuž z predpínacej ocele	T	0,674	21 667,34	14 603,79
			<i>Poznámka k položke: Zdroj ceny: Zmluva o dielo, aktualizácia DVP VV pol. 60 voľné káble monostrand (11080522)</i>				
45.22.11		11080522	Vodorovné nosné konštrukcie inžinierskych stavieb, mostné komorové, výstuž z predpínacej ocele	T	-26,500	21 667,34	-574 184,51
			<i>Poznámka k položke: Zdroj ceny: Zmluva o dielo, aktualizácia DVP VV pol. 60 voľné káble MONOSTRAND (11080522)</i>				
		11080522.1	Vodorovné nosné konštrukcie inžinierskych stavieb, mostné komorové, výstuž z predpínacej ocele	T	26,500	21 563,81	571 440,97
			<i>Poznámka k položke: Zdroj ceny: Zmluva o dielo, aktualizácia DVP kalkulácia položky N145 - VV pol. 60 (11080522.1) voľné káble HOLÉ LANÁ</i>				
45.22.11		68020300	Cestné mosty priehradové skrutkované	T	0,419	4 110,62	1 723,17
			<i>Poznámka k položke: Zdroj ceny: Zmluva o dielo</i>				
45.26.22		02020175	Vrty pre kotvenie, injektáž, mikropilóty a monitoring na povrchu, tr.horniny V	M	474,920	2,12	1 006,83
			<i>Poznámka k položke: Zdroj ceny: Zmluva o dielo</i>				
N139	K	00020502	Doplňujúce práce, úprava stavebných konštrukcií vysokotlakovým vodným lúčom železobetónových, búranie	M3	2,278	5 481,52	12 486,90
	P		<i>Poznámka k položke: Zdroj ceny: Kalkulačný vzorec</i>				
N140	K	509060502	Otryskanie degradovaného betónu pieskom	m2	307,390	62,86	19 323,92
	P		<i>Poznámka k položke: Zdroj ceny: Kalkulačný vzorec</i>				
N141	M	1108050308	Vodorovné nosné konštrukcie inžinierskych stavieb, mostné prefabrikované z betónu predpätého, tr. C 35/45 (B 40, 45)-materiál	M3	34,526	1 802,47	62 232,05
	P		<i>Poznámka k položke: Materiál Zdroj ceny: Kalkulačný vzorec</i>				
N142	M	1108050308	Vodorovné nosné konštrukcie inžinierskych stavieb, mostné prefabrikované z betónu predpätého, tr. C 35/45 (B 40, 45) - profesie+stroje	M3	34,316	631,60	21 673,89
	P		<i>Poznámka k položke: Profesie + stroje k položke N141 Zdroj ceny: Kalkulačný vzorec</i>				
N143	K	1108051101	Debnenie trámovej a komorovej konštrukcie, stien pričnikov vonkajšieho predpätia, závesné	m2	360,716	336,55	121 399,15
	P		<i>Poznámka k položke: Zdroj ceny: Kalkulačný vzorec+CP PERI</i>				
N144	K	961051111.S	Skrátenie šikmej vzpery na pilieroch 1,2,3,4,5, 8	ks	36,000	164,01	5 904,53
	P		<i>Poznámka k položke: Zdroj ceny: Kalkulačný vzorec</i>				

Odsúhlasil za Zhotoviteľa:
Dátum:

Odsúhlasil za Objednávateľa:
Dátum:

ROZPOČET k Zmenovému listu č.4 - MENEJ PRÁCE

Príloha č.II ZL

Stavba: Rekonštrukcia mosta cez rieku Váh na ceste II/513 v Hlohovci, ev.č. mosta 513-006

Objekt: 201-00
Zmena predpätia nosnej konštrukcie - menej práce

Miesto: Hlohovec
 Dátum: 05.06.2023
 Objednávateľ: Trnavský samosprávny kraj, Starohájska 10, Trnava
 Projektant: Valbek&Prodex
 Zhotoviteľ: Združenie SMS-Kovo-Sklo Hlohovec; SMS a.s., Partizánska cesta 91, 974 01 Banská Bystrica
 Spracovateľ: Ján Bedrich

PČ	Typ	Kód	Popis	MJ	Množstvo menej	J.cena [EUR]	Cena celkom [EUR]
----	-----	-----	-------	----	----------------	--------------	-------------------

Náklady z rozpočtu **-67 108,32**

Číslo položky **HSV** **Práce a dodávky HSV** **-67 108,32**

45.11.11	05090503	Doplňujúce práce, vrtanie do železobetónu	CM	-180,000	1,06	-190,80
		<i>Poznámka k položke: Zdroj ceny: Zmluva o dielo</i>				
45.22.11	11080522	Vodorovné nosné konštrukcie inžinierskych stavieb, mostné komorové, výstuž z predpinacej ocele	T	-2,890	21 667,34	-62 618,61
		<i>Poznámka k položke: Zdroj ceny: Zmluva o dielo VV pol. 60 týča (1108052203)</i>				
45.22.11	68020300	Cestné mosty priehradové skrutkované	T	-1,026	4 110,620	-4 217,50
		<i>Poznámka k položke: Zdroj ceny: Zmluva o dielo</i>				
45.26.22	02020175	Vrty pre kotvenie, injektáž, mikropilóty a monitoring na povrchu, tr.horniny V	M	-38,400	2,12	-81,41
		<i>Poznámka k položke: Zdroj ceny: Zmluva o dielo</i>				

Odsúhlasil za Zhotoviteľa:
 Dátum:

Odsúhlasil za Objednávateľa:
 Dátum:

Objekt

Vplyv pôvodných a nových položiek do rozpočtu
Hlohovec

Datum 5.6.2023

Objedávateľ

Trnavský samosprávny kraj, Starohájska 10, Trnava

Projektant Valbek&Prodex

Objaviteľ

Združenie SMS-Kovo-Sklo Hlohovec; SMS a.s., Partizánska cesta 91, 974 01 Banská Bystrica

Spracovateľ Ján Bedrich

PČ	Kód	Popis	MJ	Množstvo naviac	Množstvo menej	Množstvo zmeny	Množstvo Zmluva o dielo	Spolu	J.cena [EUR]	Zmluvná cena [EUR]	Cena naviac práce [EUR]	Odpočet menej práce [EUR]	Hodnota zmeny [EUR]	Spolu [EUR]
45.11.11	05090503	Doplňujúce práce, vŕtanie do železobetónu <i>Poznámka k položke: Zdroj ceny: Zmluva o dielo</i>	CM	351,200	-180,000	171,200	3 644,00	3 995,200	1,06	3 862,64	372,27	-190,80	181,47	4 234,91
45.22.11	11080503	Vodorovné nosné konštrukcie inžinierskych stavieb, mostné komorové z betónu predpätého <i>Poznámka k položke: Zdroj ceny: Zmluva o dielo</i>	M3	3,020		3,020	78,58	81,600	123,84	9 731,35	374,00	0,00	374,00	10 105,34
45.22.11	11080521	Vodorovné nosné konštrukcie inžinierskych stavieb, mostné komorové, výstuž z betónárskej ocele <i>Poznámka k položke: Zdroj ceny: Zmluva o dielo</i>	T	10,094		10,094	12,10	22,194	1079,21	13 058,44	10 893,55	0,00	10 893,55	23 951,99
45.22.11	11080522	Vodorovné nosné konštrukcie inžinierskych stavieb, mostné komorové, výstuž z predpínacej ocele <i>Poznámka k položke: Zdroj ceny: Zmluva o dielo, aktualizácia DVP VV pol. 60 (1108052203)+(1108052204)</i>	T	0,674	-2,890	-2,216	32,01	29,794	21 667,34	693 571,55	14 603,79	-62 618,61	-48 014,83	645 556,73
45.22.11	11080522	Vodorovné nosné konštrukcie inžinierskych stavieb, mostné komorové, výstuž z predpínacej ocele <i>Poznámka k položke: Zdroj ceny: Zmluva o dielo, aktualizácia DVP VV pol. 60 voľné káble MONOSTRAND (1108052204)</i>	T			-26,500			21 667,34		-2 743,54		-574 184,51	-574 184,51
N145	11080522.1	Vodorovné nosné konštrukcie inžinierskych stavieb, mostné komorové, výstuž z predpínacej ocele <i>Poznámka k položke: Zdroj ceny: kalkulácia položky voľné káble HOLE LANÁ VV pol. 60 (1108052204)</i>	T			26,500		21 563,81					571 440,97	571 440,97
45.22.11	68020300	Cestné mosty priehradové skrutkované <i>Poznámka k položke: Zdroj ceny: Zmluva o dielo</i>	T	0,419	-1,026	-0,607	345,69	345,083	4 110,62	1 421 000,23	1 723,17	-4 217,50	-2 494,32	1 422 723,40
45.26.22	02020175	Vŕty pre kotvenie, injektáž, mikropilóty a monitoring na povrchu, tr. horniny V <i>Poznámka k položke: Zdroj ceny: Zmluva o dielo</i>	M	474,920	-38,400	436,520	2 232,28	2 707,20	2,12	1 006,83	1 006,83	-81,41	925,42	2 013,66
N139	00020502	Doplňujúce práce, úprava stavebných konštrukcií vysokotlakovým vodným lúčom železobetónových, búranie <i>Poznámka k položke: Zdroj ceny: Kalkulačný vzorec</i>	M3	2,278		2,278		35,885	5 481,52	0,00	12 486,90	0,00	12 486,90	12 486,90
N140	508060502	Očistenie degradovaného betónu pieskom <i>Poznámka k položke: Zdroj ceny: Kalkulačný vzorec</i>	m2	307,390		307,390		35,885	62,96	0,00	19 323,92	0,00	19 323,92	19 323,92
N141	1108050308	Vodorovné nosné konštrukcie inžinierskych stavieb, mostné prefabrikované z betónu predpätého, tr. C 35/45 (B 40, 45) - materiál <i>Poznámka k položke: materiál Zdroj ceny: Kalkulačný vzorec</i>	M3	34,526		34,526		34,526	1 802,47	0,00	62 232,05	0,00	62 232,05	62 232,05
N142	1108050308	Vodorovné nosné konštrukcie inžinierskych stavieb, mostné prefabrikované z betónu predpätého, tr. C 35/45 (B 40, 45) - profosie+stroje <i>Poznámka k položke: materiál Zdroj ceny: Kalkulačný vzorec</i>	M3	34,316		34,316		35,885	631,60	0,00	21 673,89	0,00	21 673,89	21 673,89
N143	1108051101	Debnenie trámovej a komorovej konštrukcie, stien pričníkov vonkajšieho predpätia, závesné <i>Poznámka k položke: Zdroj ceny: Kalkulačný vzorec+CP PERI</i>	m2	360,716		360,716		360,716	336,55	0,00	121 399,15	0,00	121 399,15	121 399,15
N144	961051111.S	Skrátenie šikmej vzpery na pilieroch 1,2,3,4,5, 8 <i>Poznámka k položke: Zdroj ceny: Kalkulačný vzorec</i>	ks	36,000		36,000		36,000	164,01	0,00	5 904,53	0,00	5 904,53	5 904,53
Celkom											269 250,51	-67 108,32	202 142,19	