

ZMLUVA O POSKYTOVANÍ SLUŽIEB

uzavretá podľa § 269 ods. 2 Obchodného zákonníka v znení neskorších predpisov
medzi zmluvnými stranami:

Poskytovateľ: **TECHNOTUR s.r.o.**
sídlo: Gen. M. R. Štefánika 40/63A, 916 01 Stará Turá
bank. spojenie: VÚB, a.s.
číslo účtu: 2246132053/0200
IBAN/SWIFT: SK4802000000002246132053/SUBASKBX
IČO: 36 704 482
DIČ: 20 2229 1678
IČ DPH: SK 20 2229 1678
zápis: Obchodný register Okresného súdu Trenčín,
oddiel: Sro, vložka č. 17278/R
v menej ktorej koná: Ing. Zuzana Petrášová, konateľka
e-mail: technotur@technotur.sk
(ďalej len „**Poskytovateľ**“)

a

Objednávateľ: **Mesto Stará Turá**
sídlo: Gen. M. R. Štefánika 375/63, 916 01 Stará Turá
bank. spojenie: VÚB, a.s.
číslo účtu: 20622-202/0200
IBAN/SWIFT: SK670200000000020622202
IČO: 00 312 002
DIČ: 20 2038 1990
v zast.: PharmDr. Leopold Barszcz, primátor mesta
(ďalej len „**Objednávateľ**“)

(Poskytovateľ a Objednávateľ ďalej tiež samostatne ako „**zmluvná strana**“ a spoločne ako „**zmluvné strany**“)

ČI. I

Úvodné ustanovenia

- 1.1. Poskytovateľ ako nájomca má uzatvorenú s Objednávateľom ako prenajímateľom Nájomnú zmluvu zo dňa 01.01.2007 v znení jej platných dodatkov (ďalej len „**Nájomná zmluva**“) na prenájom Administratívnej budovy so súpisným číslom 40 a orientačným číslom 63A, ktorá sa nachádza na Ulici Gen. M. R. Štefánika v Starej Turej (ďalej len „**Mestský dom**“), postavenej na pozemku parc. č. 609/2 zastavaná plocha a nádvorie o výmere 544 m² zapísaná na LV č. 1 pre katastrálne územie Stará Turá, obec Stará Turá, okres Nové Mesto nad Váhom.

- 1.2. Predmetom nájmu na základe Nájomnej zmluvy však nie sú nebytové priestory nachádzajúce sa na 1. a 3. podlaží Mestského domu, spolu o výmere **279,78 m²** (ďalej len „**neprenajaté priestory**“), ktoré Objednávateľ využíva pre svoje potreby. Presná špecifikácia neprenajatých priestorov je uvedená v pôdoryse, ktorý tvorí Prílohu č. 1 tejto zmluvy.
- 1.3. Vzhľadom na to, že Poskytovateľ má v prenájme väčšiu časť Mestského domu, má Objednávateľ záujem, aby mu Poskytovateľ zabezpečoval dodávku energií a služieb do neprenajatých priestorov.

Čl. II Predmet zmluvy

- 2.1. Poskytovateľ sa týmto za odplatu uvedenú v článku III. bod 3.1. tejto zmluvy zaväzuje zabezpečiť pre Objednávateľa do neprenajatých priestorov dodávky nasledovných energií a služieb:
 - a) dodávku tepla a teplej úžitkovej vody,
 - b) dodávku elektriny,
 - c) dodávku studenej vody,
 - d) odvádzanie odpadových vôd a vôd z povrchového odtoku,
 - e) odvoz a likvidáciu komunálneho odpadu,
 - f) služby recepcnej,
 - g) upratovanie,
 - h) nevyhnutné revízie prístrojov,
 - i) poskytnutie zariadení (nábytok a pod.) špecifikovaných v prílohe č. 2 tejto zmluvy na užívanie,(všetko spolu ďalej aj „**Poskytované služby**“).
- 2.2. Objednávateľ sa zaväzuje Poskytovateľovi uhradiť odplatu za Poskytované služby špecifikovanú v článku III. bod 3.1. tejto zmluvy.

Čl. III Odplata za Poskytované služby

- 3.1. Zmluvné strany sa dohodli na celkovej výške odplaty za Poskytované služby v sume 2 529,21 Eur bez DPH mesačne (ďalej len „**Odplata**“). Odplata bude zvýšená o DPH určenú podľa predpisov platných v čase dodania zdaniteľného plnenia.
- 3.2. Odplata nebude podliehať ročnému vyúčtovaniu a jej výška sa počas platnosti tejto zmluvy nebude meniť.
- 3.3. Odplatu bude Objednávateľ uhrádzať na základe faktúr vystavených Poskytovateľom so splatnosťou 15. deň kalendárneho mesiaca nasledujúceho po mesiaci, za ktorý sa Odplata platí. Odplatu sa Objednávateľ zaväzuje uhrádzať prevodom na účet Poskytovateľa uvedený v záhlaví tejto zmluvy alebo na iný účet Poskytovateľa, ktorý mu Poskytovateľ písomne oznámi.

Čl. IV

Práva a povinnosti zmluvných strán

- 4.1. Poskytovateľ je povinný zabezpečiť, aby boli počas platnosti tejto zmluvy riadne poskytované Objednávateľovi Poskytované služby.
- 4.2. Objednávateľ je povinný hradiť Poskytovateľovi Odplatu riadne a včas.
- 4.3. Objednávateľ je povinný umožniť Poskytovateľovi vykonanie nevyhnutných revízií prístrojov nachádzajúcich sa v neprenajatých priestoroch.
- 4.4. Objednávateľ je povinný hradiť na vlastné náklady drobné opravy a obvyklé udržiavacie práce prístrojov a zariadení predmetov nachádzajúcich sa na 1. a 3. podlaží Mestského domu do výšky 250,- Eur bez DPH na jednu opravu alebo udržiavaciu prácu.
- 4.5. Poskytovateľ nezodpovedá za realizáciu primeraných opatrení na ochranu neprenajatých priestorov pred vlámaním a/alebo krádežou.
- 4.6. Objednávateľ je oprávnený postúpiť na tretiu osobu akúkoľvek pohľadávku z tejto zmluvy alebo previesť akékoľvek právo alebo povinnosť z nej iba s predchádzajúcim písomným súhlasom Poskytovateľa.

Čl. V

Výpoveď zmluvy a náhrada škody

- 5.1. Poskytovateľ môže písomne vypovedať túto zmluvu v prípade, ak Objednávateľ napriek písomnému upozorneniu Poskytovateľa, mešká o viac ako jeden mesiac s platením Odplaty. Výpovedná lehota podľa tohto bodu zmluvy je jeden mesiac a začína plynúť prvým dňom nasledujúcim po doručení výpovede Objednávateľovi.
- 5.2. Objednávateľ môže písomne vypovedať túto zmluvu v prípade, ak Poskytovateľ neposkytuje Poskytované služby riadne a toto porušenie nenapraví ani v dodatočnej lehote, ktorá nesmie byť kratšia ako 5 dní a ktorá začína plynúť od prvého dňa nasledujúceho po doručení písomného upozornenia Objednávateľa Poskytovateľovi na porušenie zmluvy. Výpovedná lehota podľa tohto bodu zmluvy je jeden mesiac a začína plynúť prvým dňom mesiaca nasledujúceho po mesiaci, v ktorom bola výpoveď doručená Poskytovateľovi.
- 5.3. V prípade poškodenia alebo straty akéhokoľvek zariadenia predmetu uvedeného v prílohe č. 2 tejto zmluvy sa Objednávateľ zaväzuje uhradiť vzniknutú škodu Poskytovateľovi najneskôr do troch dní od zistenia takéhoto poškodenia alebo straty.

Čl. VI

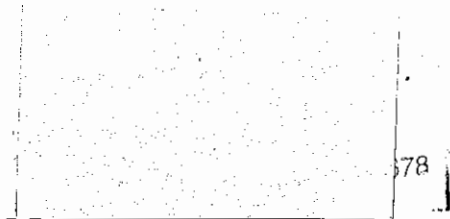
Záverečné ustanovenia

- 6.1. Táto zmluva sa uzatvára na dobu určitú od 01.07.2023 do 30.06.2024.
- 6.2. Písomnosť sa považuje za doručенú dňom jej prevzatia adresátom. Za doručенú sa písomnosť považuje aj v tom prípade, ak písomnosť odoslaná na doručovaciu adresu bola vrátená odosielateľovi ako nedoručená bez ohľadu na dôvod nedoručenia, a to

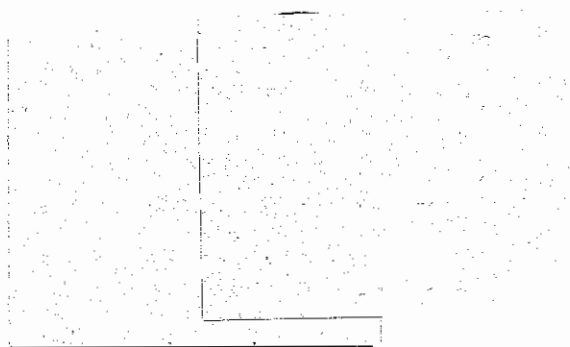
aj vtedy, ak sa adresát o tejto písomnosti nedozvie. Dňom doručenia je v takom prípade deň vrátenia zásielky odosielateľovi.

- 6.3. Táto zmluva je vyhotovená v 2 rovnopisoch, pričom každá zo zmluvných strán obdrží po jednom rovnopise.
- 6.4. Zmluvné strany zhodne prehlasujú, že táto zmluva bola uzavretá slobodne, vážne, bez skutkového alebo právneho omylu, nie v tiesni za nevýhodných podmienok. Ďalej zmluvné strany svojím podpisom potvrdzujú, že jednotlivým ustanoveniam a pojmom použitým v zmluve porozumeli, sú si vedomé účinkov, ktoré uzavretím zmluvy nastanú alebo v budúcnosti môžu nastať a ich vôľou je byť zmluvou viazaní

V Starej Turej, dňa 30.06.2023

A rectangular box containing a faint, illegible signature or stamp. The box is mostly empty with some noise.

Poskytovateľ

A rectangular box containing a faint, illegible signature or stamp. The box is mostly empty with some noise.

Objednávateľ

- Prílohy: 1. Pôdorys neprenajatých priestorov
2. Zoznam zariadení predmetov

A small, handwritten mark or signature in the bottom left corner of the page.

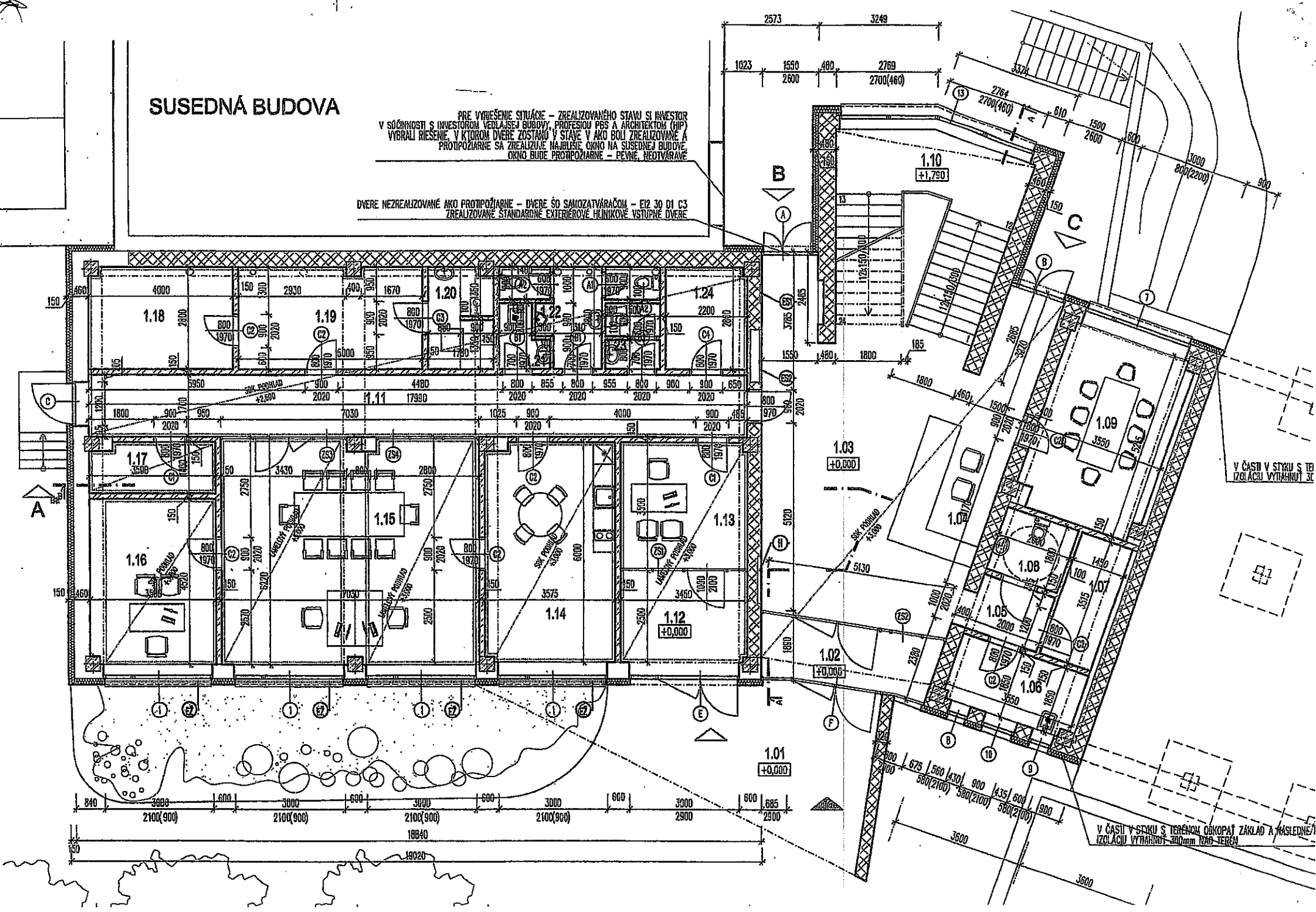
Príloha č. 1 - presná špecifikácia neprenajatých priestorov a pôdorys.

Priestor	Miestnosť číslo	Výmera v m ²
Chodba	1.11	31,07
Vstup občania	1.12	8,61
Kancelária	1.13	11,87
Denná miestnosť	1.14	21,25
Mestský dispečing	1.15	43,00
Kancelária náčelníka	1.16	15,78
Sklad zbraní	1.17	4,74
Posilňovňa	1.18	11,13
Šatňa	1.19	13,90
Sprchy	1.20	4,88
Upratovačka	1.21	2,02
WC - muži	1.22	6,91
WC - ženy	1.23	2,70
Serverovňa	1.24	6,13
Kancelária	3.13	21,46
Archív	3.16	44,18
Podiel na spoločných priestoroch		30,15
Spolu:		279,78

SUSEDNÁ BUDOVA

PRE VYŘEŠENIE SITUÁCIE - ZREALIZOVANÉ STAVÍ SI INVEŠTOR V SÚOBNOSTI S INVEŠTOROM VEDLAŠEJ BUDOVY, PROFESIOU PBS A ARCHITEKTOM (HIP) VYBRALI RIEŠENIE, V KTOROM DVĚRE ZOSTAVU V STAVE V AKO BOLI ZREALIZOVANÉ A PROTIPOŽIARNE SA ZREALIZUJE NAJBLIŽŠIE OKNO NA SUSEDNEJ BUDOVE. OKNO BUDE PROTIPOŽIARNE - PEVNÉ, NEOTVÁRANÉ.

DVĚRE NEZREALIZOVANÉ AKO PROTIPOŽIARNE - DVĚRE SÚ SAMOZATVÁRAČOM - E12 30 D1 C3 ZREALIZOVANÉ STANDARDNÉ EXTERIÉROVÉ HLINIKOVÉ VSTÚPNE DVĚRE.



LEGENDA MIESTNOSTÍ:

Č.M.	NÁZOV MIESTNOSTI	PLOCHA /m²/	VÝŠKA MIESTNOSTI /m/	OPRAVA POVRCHU			POZNÁMKA	
				PODLAHA	STĚNY	STROP		
1.01	ZÁVETRIE	23.85	3,000	P1	PŮVODNÁ DLAŽBA	DREVENÝ OBKLAD/OMIETKA	SDK PODHLAD	-
1.02	ZÁDVERIE	8.55	3,000	P2	PŮVODNÁ DLAŽBA	DREVENÝ OBKLAD	SDK PODHLAD	-
1.03	VSTUPNÁ HALA	50.06	3,000	P2	PŮVODNÁ DLAŽBA		SDK PODHLAD	-
1.04	RECEPCIA	6.86	3,000	P2	PŮVODNÁ DLAŽBA		SDK PODHLAD	-
1.05	PREDSIEŇ	3.53	3,000	P3	GRESOVÁ DLAŽBA	OMIETKA	SDK PODHLAD	-
1.06	TZB	6.49	3,170	P3	GRESOVÁ DLAŽBA	OMIETKA	OMIETKA	-
1.07	SKLAD	5.16	3,170	P3	GRESOVÁ DLAŽBA	OMIETKA	OMIETKA	-
1.08	WC – IMOBIL	3.60	2,700	P3	GRESOVÁ DLAŽBA	KERAMICKÝ OBKLAD	SDK PODHLAD	OBKLAD DO VÝŠKY DVERÍ (2020mm) OD PODLAHY
1.09	ZASADAČKA	18.04	3,000	P4	MARMOLEUM	OMIETKA	SDK PODHLAD	-
1.10	SCHODISKO	24.69	-	P5	PŮVODNÁ DLAŽBA	OMIETKA	OMIETKA	-
1.11	CHODBA	31.07	3,000	P4	MARMOLEUM	OMIETKA	SDK PODHLAD	-
1.12	VSTUP OBČANA	8.61	3,000	P4	MARMOLEUM	OMIETKA	LAMELOVÝ PODHLAD (TEXTILNÉ LAMELY)	-
1.13	KANCELÁRIA	11.87	3,000	P4	MARMOLEUM	OMIETKA	LAMELOVÝ PODHLAD (TEXTILNÉ LAMELY)	-
1.14	DENNÁ MIESTNOSŤ	21.25	3,000	P4	MARMOLEUM	OMIETKA	SDK PODHLAD	V ČASTI KUCH. LINKY – KERAMICKÝ OBKLAD
1.15	MESTSKÝ DISPEČING	43.00	3,000	P4	MARMOLEUM	AKUSTICKÝ OBKLAD (HERADIZAN)	LAMELOVÝ PODHLAD (TEXTILNÉ LAMELY)	-
1.16	KANCELÁRIA NÁČELNIKA	15.78	3,000	P4	MARMOLEUM	OMIETKA	SDK PODHLAD	-
1.17	ARCHÍV	4.74	3,000	P4	MARMOLEUM	OMIETKA	SDK PODHLAD	-
1.18	POSILŇOVŇA	11.13	2,700	P4	MARMOLEUM	OMIETKA	SDK PODHLAD	-
1.19	ŠATŇA	13.90	2,700	P4	MARMOLEUM	OMIETKA	SDK PODHLAD	-
1.20	SPRCHY	4.88	2,700	P3	GRESOVÁ DLAŽBA	KERAMICKÝ OBKLAD	SDK PODHLAD	-
1.21	UPRATOVAČKA	2.02	2,700	P3	GRESOVÁ DLAŽBA		SDK PODHLAD	-
1.22	WC – MUŽI	6.91	2,700	P3	GRESOVÁ DLAŽBA		SDK PODHLAD	OBKLAD DO VÝŠKY DVERÍ (2020mm) OD PODLAHY
1.23	WC – ŽENY	2.70	2,700	P3	GRESOVÁ DLAŽBA		SDK PODHLAD	
1.24	SKLAD ZBRANÍ	6.13	2,700	P3	GRESOVÁ DLAŽBA	OMIETKA	SDK PODHLAD	-
CELKOVÁ ŪZITKOVÁ PLOCHA:							310.970	
CELKOVÁ ZASTAVANÁ PLOCHA:							380.55 m²	

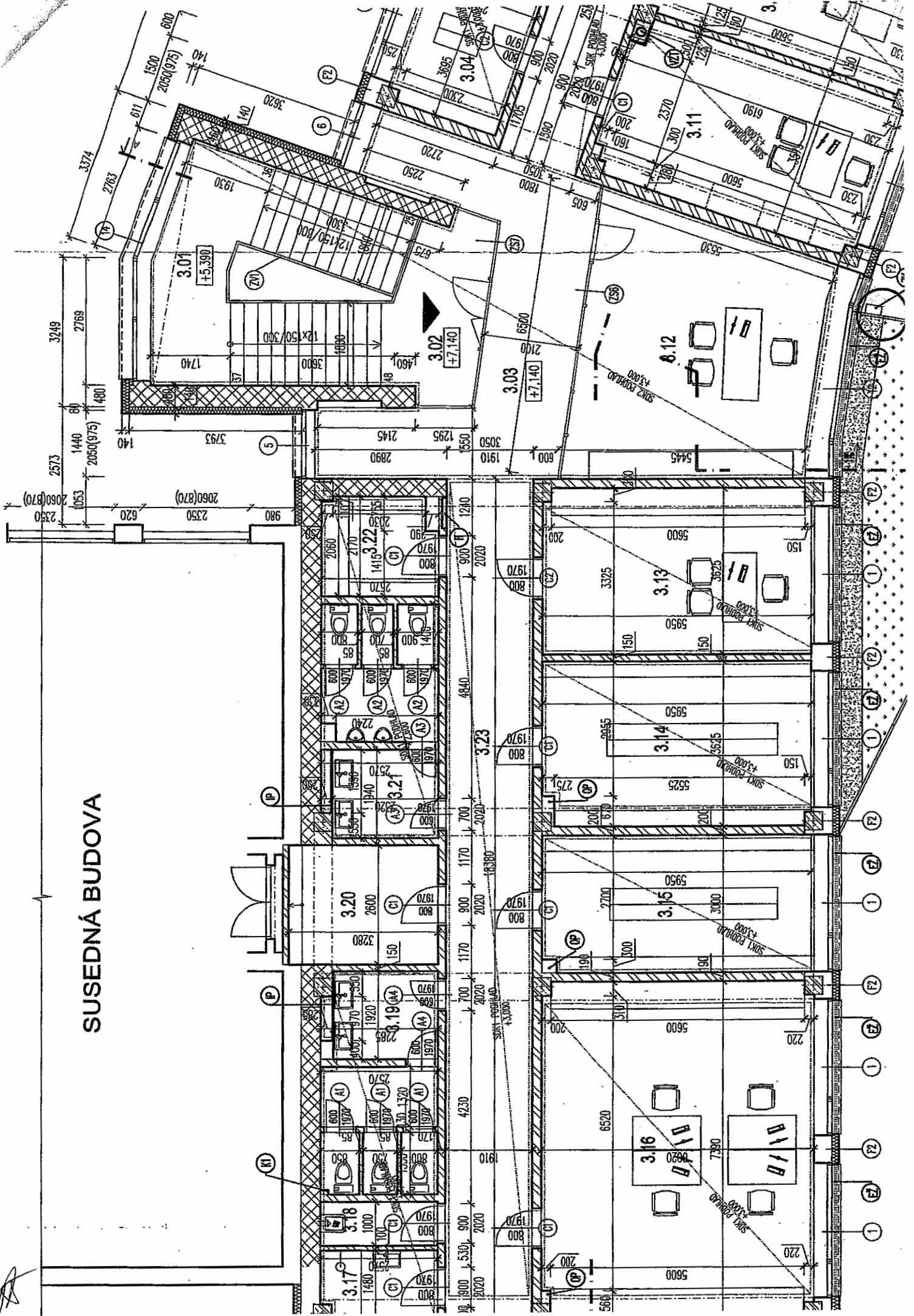
2



±0,000= 279,590 m.n.m. B.p.v

INVESTOR: Technotur s.r.o. Gen. M. R. Štefánika 380/45 916 01 Stará Turá	NÁZOV A MIESTO STAVBY: KONVERZIA STREDNEJ ŠKOLY NA ADMINISTRAT. BUDOVU Gen. M. R. Štefánika 40/63A, Stará Turá, okres Nové Mesto nad Váhom, par.č.: 609/2, k.ú. Stará Turá			STUPEŇ PD: ZMENA STAVBY PRED DOKONČENÍM	
	AUTORÍ: Ing.arch. Marek Pavlech, Ing. Katarína Pavlíková Ing.arch. Mária Rakúsová, Bc. Daniela Hoang			DÁTUM: 11/2020	MIERKA: 1:100
	HLAVNÝ PROJEKTANT: Ing.arch. Marek Pavlech	ZODPOVEDNÝ PROJEKTANT: Ing.arch. Marek Pavlech	VYPRACOVAL: Ing. Katarína Pavlíková	FORMÁT: 4xA4	VÝKRES ČÍSLO: E-010
	NÁZOV VÝKRESU: Navrhovaný stav - Pôdorys 1.NP			FORMÁT: 840x297	
	Ing.arch. Marek Pavlech Planšt 3244/B 82102 Bratislava, SR	ČASŤ: Architektúra	OBJEKT: SO-01		

SUSEDNÁ BUDOVA



LEGENDA MIESTNOSTÍ:

Č.M.	NÁZOV MIESTNOSTI	PLOCHA /m²/	VÝŠKA MIESTNOSTI /m/	ÚPRAVA POVRCHU			POZNÁMKA	
				PODLAHA	STENY	STROP		
3.01	SCHODISKO	30.98	-	P5	PŮVODNÁ DLAŽBA	OMIETKA	SDK PODHLAD (RIGHTON RL)	-
3.02	VSTUPNÁ HALA	8.39	3,070	P6	PŮVODNÁ DLAŽBA	OMIETKA	SDK PODHLAD (RIGHTON RL)	-
3.03	CHODBA	24.44	3,070	P6	PŮVODNÁ DLAŽBA	OMIETKA	SDK PODHLAD (RIGHTON RL)	-
3.04	ARCHÍV	9.29	3,070	P10	MARMOLEUM	OMIETKA	SDK PODHLAD	-
3.05	KUCHYNKA	16.95	3,070	P10	MARMOLEUM	OMIETKA	SDK PODHLAD	V ČASTI KUCH. LINKY - KERAMICKÝ OBKLAD
3.06	KANCELÁRIA	16.46	3,070	P10	MARMOLEUM	OMIETKA	SDK PODHLAD	-
3.07	KANCELÁRIA	16.33	3,070	P10	MARMOLEUM	OMIETKA	SDK PODHLAD	-
3.08	ZASADAČKA	45.32	3,070	P10	MARMOLEUM	OMIETKA	LAMELOVÝ PODHLAD (TEXTILNÉ LAMELY)	STĚNA S TV - OBKLAD HERADESIGN
3.09	KANCELÁRIA	13.80	3,070	P10	MARMOLEUM	OMIETKA	SDK PODHLAD	-
3.10	KANCELÁRIA	21.84	3,070	P10	MARMOLEUM	OMIETKA	SDK PODHLAD	-
3.11	KANCELÁRIA	21.84	3,070	P10	MARMOLEUM	OMIETKA	SDK PODHLAD	-
3.12	KANCELÁRIA	29.48	3,070	P6	PŮVODNÁ DLAŽBA	OMIETKA	SDK PODHLAD (RIGHTON RL)	-
3.13	KANCELÁRIA	21.46	3,050	P10	MARMOLEUM	OMIETKA	SDK PODHLAD	-
3.14	ARCHÍV	21.33	3,050	P10	MARMOLEUM	OMIETKA	SDK PODHLAD	-
3.15	ARCHÍV	17.75	3,050	P10	MARMOLEUM	OMIETKA	SDK PODHLAD	-
3.16	KANCELÁRIA	44.18	3,050	P10	MARMOLEUM	OMIETKA	SDK PODHLAD	-
3.17	UMYVÁREŇ	3.73	2,600	P12	GRESSOVÁ DLAŽBA	GRESSOVÝ OBKLAD	SDK PODHLAD	-
3.18	UPRATOVAČKA	2.57	2,600	P12	GRESSOVÁ DLAŽBA	GRESSOVÝ OBKLAD	SDK PODHLAD	-
3.19	WC - ŽENY	11.29	2,600	P12	GRESSOVÁ DLAŽBA	GRESSOVÝ OBKLAD	SDK PODHLAD	-
3.20	SKLAD	8.53	2,600	P12	GRESSOVÁ DLAŽBA	OMIETKA	SDK PODHLAD	-
3.21	WC - MUŽI	12.03	2,600	P12	GRESSOVÁ DLAŽBA	GRESSOVÝ OBKLAD	SDK PODHLAD	-
3.22	SERVEROVŇA	5.25	2,600	P11	ANTISTATICKÁ PODLAHA	OMIETKA	SDK PODHLAD	-
3.23	CHODBA	58.91	2,600	P10	MARMOLEUM	OMIETKA	SDK PODHLAD	-

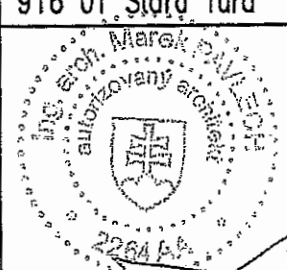
CELKOVÁ ÚŽITKOVÁ PLOCHA: 431.170

CELKOVÁ ZASTAVANÁ PLOCHA: 553.69 m²

2078/2020 TS1/ABO-MED
0.7. AUG 2020

±0,000 = 279,590 m.n.m. B.p.v

3

INVESTOR: Technotur s.r.o. Gen. M. R. Štefánika 380/45 916 01 Stará Turá	NÁZOV A MIESTO STAVBY: KONVERZIA STREDNEJ ŠKOLY NA ADMINISTRAT. BUDOVU Gen. M. R. Štefánika 40/63A, Stará Turá, okres Nové Mesto nad Váhom, par.č.: 609/2, k.ú. Stará Turá	STUPEŇ PD: PROJEKT PRE STAVEBNÉ POVOLENIE
	AUTORI: Ing.arch. Marek Pavlech, Ing. Katarína Pavlíková Ing.arch. Mária Rakúsová, Bc. Daniela Hoang	DÁTUM: 11/2019
	HLAVNÝ PROJEKTANT: Ing.arch. Marek Pavlech	MIERKA: 1:100
	ZODPOVEDNÝ PROJEKTANT: Ing.arch. Marek Pavlech	FORMÁT: 4,5x44
	VYPRACOVAL: Ing. Katarína Pavlíková	FORMÁT: 945x297
NÁZOV VÝKRESU: Navrhovaný stav - Pôdorys 3.NP		VÝKRES ČÍSLO: E-012
Ing.arch. Marek Pavlech Planét 3244/B 82102 Bratislava, SR	ČASŤ: Architektúra OBJEKT: SO-01	

Príloha č. 2 - špecifikácia poskytnutých zariadení a vybavenia na užívanie.

Miestnosť číslo:	Inventárne číslo	Názov zariadenia a vybavenia	Počet ks
1.11 - Chodba	ODHM 21375012/1-2	Vešiak Natron - šedá	2 ks
1.12 - Vstup občania	ODHM 21375002	Pohovka do čakárne Start - šedo-béžová	1 ks
	ODHM 21375006/2	Smetný kôš Clark - nerez 3 x 48 lit.	1 ks
	DDHM-PE 21375003/2	Kovový stojan na dezinfekciu	1 ks
	DDHM-PE 21375026/1	Obraz	1 ks
1.13 - Kancelária	ODHM 21375016	Kancelársky stôl Modulus - dub-čierna	1 ks
	ODHM 21375016	Modulus predný diel	1 ks
	ODHM 21375047/1	Kancelárske kreslo Peter - čierna	1 ks
	ODHM 21375046/1-2	Stolička Abigale - sivá	2 ks
	ODHM 21375012/3	Vešiak Natron - šedá	1 ks
	ODHM 21375013/1	Kancelársky smetný kôš - drôtená sieťovina	1 ks
	OTE 2137501/3	Kancelársky odkladač - čierny	1 ks
1.14 - Denná miestnosť		Kuchynská linka so zabudovanými spotrebičmi	1 ks
		Umývačka riadu Whirlpool	1 ks
		Mikrovlnná rúra CANDY	1 ks
		Chladnička CANDY	1 ks
		Varná doska indukčná PHILCO	1 ks
		Kuchynský antikorový drez s odkvapkávačom	1 ks
		Páková batéria	1 ks
	DDHM-PE 21375001/1	Smetný kôš - plech 3 x 50 lit. sivý	1 ks
	ODHM 21375022/1	Jedálenský stôl Jamie - dub-čierna	1 ks
	ODHM 21375022/1	Stolička - dub-čierna	4 ks
	ODHM 21375003/1-2	Gauč Copenhagen - béžová	2 ks
	ODHM 21375008/1	Konferenčný stolík Iris - čierna	1 ks
	DDHM-PE 21375005	Kávovar DELONGI	1 ks
	DDHM-PE 21375004/1	Hrniec LAMART	1 ks
	DDHM-PE 21375010/1	Rýchlovarná kanvica Tefal - biela	1 ks
	DDHM-PE 21375004/3	Panvica LAMART s pokrievkou	1 ks
	DDHM-PE 21375022	Nálepka na stenu - mapa body	1 ks
	DDHM-PE 21375026/2	Obraz	1 ks
1.15 - Mestský dispečing	ODHM 21375015/1-2	Kancelársky stôl Modulus - dub-čierna	2 ks
	DDHM-PE 21375006/1	Stolový paraván	1 ks
	ODHM 21375023/1-2	Modulus kontajner uzamykateľný - čierna	2 ks
	ODHM 21375047/2-3	Kancelárske kreslo Peter - čierna	2 ks
	ODHM 21375018/1	Rokovací stôl Modulus - čierna-dub	1 ks
	ODHM 21375019/1	Zásuvková jednotka	1 ks
	ODHM 21375048/1-12	Stolička TNT 14 - čierna	12 ks
	DDHM-PE 21375014	Kreslo vissle vysoké BINGSTA	1 ks
	DDHM-PE 21375016/1	Magnetická sklenená tabuľa Glenda - biela	1 ks
	ODHM 21375005/26	Modulus kontajner uzamykateľný - dub	1 ks
	OTE 2137501/4,5	Kancelársky odkladač - čierny	2 ks
	DDHM-PE 22375001	Uzamykateľná skrinka Dub Hamilton	1 ks
	DDHM-PE 22375014	Kancelárska skrinka čierna 80x120 cm	1 ks
	DDHM-PE 22375015	Kancelárska skrinka čierna 80x80 cm	1 ks

Miestnosť číslo:	Inventárne číslo	Názov zariadenia a vybavenia	Počet ks	
1.16 - Kancelária náčelníka	ODHM 21375015/3	Kancelársky stôl Modulus - dub-čierna	1 ks	
	ODHM 21375047/4	Kancelárske kreslo Peter - čierna	1 ks	
	ODHM 21375048/13	Stolička TNT 14 - čierna	1 ks	
	ODHM 21375038/1-2	Regál Power - oceľový plech tmavo šedá	2 ks	
	ODHM 21375024/1	Modulus kancelárska skriňa - dub	1 ks	
	ODHM 21375023/3	Modulus kontajner uzamykateľný - čierna	1 ks	
	ODHM 21375013/2	Kancelársky smetný kôš - drôtená sieťovina	1 ks	
	ODHM 21375012/4	Vešiak Natron - šedá	1 ks	
	DDHM-PE 21375027/1-4	Plstená nástenka	4 ks	
	OTE 2137501/6	Kancelársky odkladač - čierny	1 ks	
1.17 - Sklad zbraní	ODHM 21375041/2	Regál - Transform strieborná	1 ks	
1.19 - Šatňa	ODHM 21375032/1-2	Šatňová skrinka ClasiccCombo 2 sekcie + lavička	2 ks	
	ODHM 21375031/1-3	Šatňová skrinka ClasiccCombo 3 sekcie + lavička	3 ks	
	ODHM 21375030/1-2	Šatňová skrinka ClasiccCombo 4 sekcie + lavička	2 ks	
	ODHM 21375033	Šatňová skrinka ClasiccCombo 4 sekcie bez lavičky	1 ks	
	ODHM 21375036/1-25	Cylindrický zámok, 2 kľúče	25 ks	
	ODHM 21375013/3	Kancelársky smetný kôš - drôtená sieťovina	1 ks	
1.10 - Sprchy		Zrkadlo Lärbro 48x60 nad umývadlom	1 ks	
1.22 - WC - muži		Zrkadlo Lärbro 48x60 nad umývadlom	1 ks	
1.23 - WC - ženy		Zrkadlo Lärbro 48x60 nad umývadlom	1 ks	
1.24 - Serverovňa	ODHM 21375041/2	Regál Transform - strieborná	1 ks	
	ODHM 21375042/2	Regál Transform - strieborná	1 ks	
Miestnosť číslo:	Inventárne číslo	Názov zariadenia a vybavenia	Počet ks	
3.13 - Kancelária	ODHM 21375043/24	Kancelárske kreslo Edison - sivá	1 ks	
	ODHM 21375046/13	Stolička prisediaci Abigale sivá	1 ks	
	ODHM 21375026/29-30	Modulus nízka skrinka - biela	2 ks	
	ODHM 21375039/39-40	Kancelársky regál Light oceľový plech biela	2 ks	
	ODHM 21375013/26	Kancelársky smetný kôš - drôtená sieťovina	1 ks	
	ODHM 21375012/19	Vešiak Natron - šedá	1 ks	
	ODHM 21375011/1-3	Stolička Clinton- breza-čierna	3 ks	
	DDHM-PE 23375001	Rokovací stôl MODULUS - dub-čierna	1 ks	
	DDHM-PE 23375002	Biela magnetická tabuľa DORIS, 250 x 120 cm	1 ks	
	DDHM-PE 23375003	Polička k magnetickej tabuli STELA, 20 cm	1 ks	
	OTE 2137501/30	Kancelársky odkladač - čierny	1 ks	
	3.16 - Archív	ODHM 21375013/29	Kancelársky smetný kôš - drôtená sieťovina	1 ks
		ODHM 21375038/12-41	Regál Power oceľový plech tmavo šedá	30 ks
ODHM 21375038/42-43		Regál Power oceľový plech tmavo šedá	2 ks	
DDHM-PE 21375012		Rebrík	1 ks	
ODHM 21375046/18		Stolička prisediaci Abigale sivá	1 ks	
			Zásuvková jednotka	2 ks

R

zariadenie	1.11	1.12	1.13	1.14	1.15	1.16	1.17	1.18	1.19	1.20	1.21	1.22	1.23	1.24
vypínač	3	1	2	3	4	1	1	1	1	2	1	3	1	1
zásuvka	2	2	4	10	9	5	1	2	1	1	-	-	-	5
dátová zásuvka	-	-	1	-	2	2	-	1	-	-	-	-	-	-
stropné svietidlo	8	2	2	4	9	4	2	2	2	2	1	3	2	1
snímač zabezpečovacieho zariadenia	2	1	-	1	1	1	1	-	-	-	-	-	-	-
klávesnica k zabezpeč. zariadeniu	1	1	-	-	-	-	-	-	-	-	-	-	-	-
ventilácia	2	2	2	-	-	-	-	2	2	-	-	-	-	1
rekuperácia	-	-	-	-	-	-	-	-	1	-	-	-	-	-
klimatizačná jednotka + ovládač	-	-	-	-	-	-	-	-	-	-	-	-	-	1
radiátor	1	1	1	1	2	1	1	1	1	1	-	1	-	1
vonkajšie žalúzie	-	-	-	-	2	1	-	-	-	-	-	-	-	-
ovládač vonkajších žalúzií	-	-	-	1	2	1	-	-	-	-	-	-	-	-
umývadlo	-	-	-	-	-	-	-	-	-	1	1	1	1	-
vodovodná batéria - páková	-	-	-	-	-	-	-	-	-	1	2	1	1	-
zásobník na tekuté mydlo	-	-	-	-	-	-	-	-	-	1	-	1	1	-
zásobník na papierové utierky	-	-	-	-	-	-	-	-	-	1	-	1	1	-
kôš na papierové utierky 20 lit.	-	-	-	-	-	-	-	-	-	1	-	1	1	-
WC kombi	-	-	-	-	-	-	-	-	-	-	-	2	1	-
zásobník na toaletný papier	-	-	-	-	-	-	-	-	-	-	-	2	1	-
zásobník na hygienické sáčky	-	-	-	-	-	-	-	-	-	-	-	-	1	-
kôš na hygienické vložky	-	-	-	-	-	-	-	-	-	-	-	-	1	-
WC kefa	-	-	-	-	-	-	-	-	-	-	-	2	1	-
písoár	-	-	-	-	-	-	-	-	-	-	-	1	-	-
ventilátor - odsávanie	-	-	-	-	-	-	-	-	-	1	1	3	1	-
sprchová súprava	-	-	-	-	-	-	-	-	-	2	-	-	-	-
odpadkový kôš	-	-	-	-	-	-	-	-	-	-	1	-	-	-
výlevka	-	-	-	-	-	-	-	-	-	-	1	-	-	-
hasiaci prístroj práškový	2	-	-	-	-	-	-	-	-	-	-	-	-	-
nálepka na stenu - Mapa body	-	-	-	1	-	-	-	-	-	-	-	-	-	-
LED - podsvietenie kuchynskej linky	-	-	-	1	-	-	-	-	-	-	-	-	-	-
hrniec Lamart 2,5 lit.	-	-	-	1	-	-	-	-	-	-	-	-	-	-
panvica Lamart s pokrievkou	-	-	-	1	-	-	-	-	-	-	-	-	-	-
veľkoplošná obrazovka Samsung	-	-	-	-	2	-	-	-	-	-	-	-	-	-
držiak k obrazovke Samsung	-	-	-	-	2	-	-	-	-	-	-	-	-	-
zabudovaný počítač	-	-	-	-	1	-	-	-	-	-	-	-	-	-
webkamera	-	-	-	-	1	-	-	-	-	-	-	-	-	-
dialkový ovládač	-	-	-	-	3	-	-	-	-	-	-	-	-	-
setobox ARRIS + prípojka	-	-	-	-	1	-	-	-	-	-	-	-	-	-
wi-fi	-	-	1	-	1	-	-	-	-	-	-	-	-	-
monitor videovrátnika	-	-	-	-	1	-	-	-	-	-	-	-	-	-
pohybový senzor na ovládanie svetla	-	-	-	-	-	-	-	-	-	-	-	-	1	-
senzor meteostanice	-	-	-	-	1	-	-	-	-	-	-	-	-	-
server OPTRO RACK R0	-	-	-	-	-	-	-	-	-	-	-	-	-	1

zariadenie predmetu	3.13	3.16
vypínač	1	2
zásuvka	9	10
dátová zásuvka	2	2
stropné svietidlo	3	6
snímač zabezpečovacieho zariadenia	1	1
ventilácia	-	-
klimatizačná jednotka + ovládač	-	-
radiátor	1	2
vonkajšie žalúzie	1	2
ovládač vonkajších žalúzií	1	2
umývadlo	-	-
vodovodná batéria - páková	-	-
zásobník na tekuté mydlo	-	-
zásobník na papierové utierky	-	-
kôš na papierové utierky 50 lit.	-	-
WC kombi	-	-
zásobník na toaletný papier	-	-
zásobník na hygienické sáčky	-	-
kôš na hygienické vložky	-	-
WC kefa	-	-
pisoiár	-	-
ventilátor - odsávanie	-	-
sprchová súprava	-	-
odpadkový kôš	-	-
výlevka	-	-
hasiaci prístroj práškový	-	-
nálepka na stenu - Káva	-	-
LED - podsvietenie kuchynskej linky	-	-
rýchlovarná kanvica TEFAL - biela	-	-
lekárnička	-	-
server OPTRO RACK R2	-	-
LED - osvetlenie zrkadla	-	-
wi-fi	1	1
pohybový senzor na ovládanie svetla	-	-

K