

8006830623

Evidenčné číslo Zmluvy

20-07-2025

Platnosť Zmluvy do

ZMLUVA O PRIPOJENÍ do distribučnej siete

/kategória - odberateľ plynu MIMO DOMÁCNOSTÍ/
uzavretá v zmysle § 64 ods. 6 písm. f) zákona č. 251/2012 Z. z. o energetike a o zmene a doplnení
niektorých zákonov v znení neskorších predpisov
(ďalej len „Zmluva“)
medzi:

SPP - distribúcia, a.s. Mlynské nivy 44/b, 825 11 BRATISLAVA	
Došlo:	20. 07. 2023
Číslo: 9-5594	Pridelené: DSSEA

Prevádzkovateľom distribučnej siete:

SPP - distribúcia, a.s.
Sídlo: Mlynské nivy 44/b, 825 11 Bratislava
IČO: 35910739
IČ DPH: SK2021931109
Bankové spojenie: VUB, a.s., IBAN: SK74 0200 0000 0000 0111 9353, SWIFT/BIC: SUBASKBX
Zápis v Obchodnom registri: Okresný súd Bratislava I, oddiel: Sa, vložka č.: 3481/B
Zastúpený: Ing. Marek Štefko, Technik pre pripojenie do DS - senior
(ďalej len "PDS")

a

Žiadateľom

Obchodné meno (príp. názov): **Obec Lechnica**
Konajúci prostredníctvom: **Jozef Musala**
Sídlo: **Lechnica 92, 05906 Lechnica**
IČO: **00696293**, IČ DPH:
Bankové spojenie: IBAN: **SK7656000000006505023002**, SWIFT/BIC: **KOMASK2X**
Zápis v obchodnom príp. inom registri: **Register obcí, Vložka číslo alebo číslo zápisu: 801-Obec, Oddiel:**

(ďalej len "Žiadateľ")

(PDS a Žiadateľ sú ďalej spoločne označovaní ako „zmluvné strany“)

Článok 1 Pojmy a úvodné ustanovenia

1.1. Pojmy písané veľkými začiatočnými písmenami, používané v Zmluve, majú tento význam:

Pripojenie: súbor úkonov a činností nevyhnutných na zabezpečenie fyzického spojenia distribučnej siete s odberným plynovým zariadením a vytvorenie predpokladov pre odber zemného plynu. Proces pripojenia začína predložením Žiadosti o pripojenie a končí montážou meracieho zariadenia.

Žiadosť o pripojenie do distribučnej siete (ďalej len „Žiadosť o pripojenie“): tlačivo PDS, na ktorom Žiadateľ uvedie údaje týkajúce sa budúceho odberného miesta, ktorého odberné plynové zariadenie má záujem pripojiť do distribučnej siete PDS. Žiadosť o pripojenie je Prílohou č. 1 tejto Zmluvy a je jej neoddeliteľnou súčasťou.

Vyjadrenie k Žiadosti o pripojenie (ďalej len „Vyjadrenie“): stanovisko PDS k Žiadosti o pripojenie, ktoré obsahuje technické podmienky pripojenia (najmä miesto pripojenia, prevádzkový pretlak, dĺžku a dimenziu pripojovacieho plynovodu, umiestnenie hlavného uzáveru plynu, typ meracieho zariadenia a jeho umiestnenie). Vyjadrenie je Prílohou č. 2 tejto Zmluvy a je jej neoddeliteľnou súčasťou.

Pripojovací plynovod: zariadenie, ktoré slúži na pripojenie odberného plynového zariadenia žiadateľa do distribučnej siete PDS; začína odbočením z distribučnej siete smerom k odbernému plynovému zariadeniu žiadateľa a končí hlavným uzáverom plynu. Podmienky zriadenia Pripojovacieho plynovodu definuje táto Zmluva v Prílohe č. 2. Náklady na zriadenie Pripojovacieho plynovodu znáša Žiadateľ. Vlastníkom Pripojovacieho plynovodu je ten, kto uhradil náklady na jeho zriadenie.

¹ Údaj sa uvádza iba ak táto Zmluva nebude podpísaná Žiadateľom ale zástupcom konajúcim na základe plnomocenstva.

Odborné plynové zariadenie (ďalej len „OPZ“): zariadenie Žiadateľa určené na odber plynu; začína za hlavným uzáverom plynu a končí spotrebičmi; OPZ je povinný zriadiť Žiadateľ na vlastné náklady.

Odborné miesto: miesto odberu plynu vybavené určeným meradlom (meracím zariadením).

1.2. Právne vzťahy upravené touto Zmluvou sa riadia zákonom č. 251/2012 Z. z. o energetike a o zmene a doplnení niektorých zákonov v znení neskorších predpisov, zákonom č. 250/2012 Z. z. o regulácii v sieťových odvetviach v znení neskorších predpisov, všeobecne záväznými právnymi predpismi vydanými na ich vykonanie, ako aj zákonom č. 513/1991 Zb. Obchodný zákonník v znení neskorších predpisov. S pripojením súvisiace práva a povinnosti PDS a Žiadateľa upravujú aj Technické podmienky a Prevádzkový poriadok² PDS v platnom znení zverejnenom na webovej stránke PDS (www.spp-distribucia.sk). Žiadateľ svojím podpisom na tejto Zmluve potvrdzuje, že sa riadne oboznámil s Technickými podmienkami a Prevádzkovým poriadkom PDS, ktoré sú zverejnené na webovej stránke PDS.

Článok 2 Predmet Zmluvy

Predmetom tejto Zmluvy je záväzok:

- a) PDS nainštalovať Žiadateľovi na budúce odborné miesto, uvedené v Žiadosti o pripojenie, na svoje náklady meracie zariadenie na meranie spotreby zemného plynu, ak dôjde k splneniu podmienok uvedených v tejto Zmluve,
- b) Žiadateľa vybudovať Pripojovací plynovod a/alebo vykonať úkony v zmysle podmienok uvedených vo Vyjadrení.

Článok 3 Práva a povinnosti zmluvných strán

3.1. PDS je povinný nainštalovať Žiadateľovi vlastné meracie zariadenie na meranie spotreby zemného plynu, ak sú súčasne splnené nasledovné podmienky:

- a) boli splnené podmienky pre pripojenie do distribučnej siete stanovené v tejto Zmluve; najmä vo Vyjadrení,
- b) na OPZ boli úspešne vykonané odborné skúšky a odborné prehliadky, vykonanie ktorých je stanovené všeobecne záväznými právnymi predpismi a príslušnými technickými normami, potvrdzujúce, že OPZ je schopné bezpečnej prevádzky a je plne funkčné, čo je Žiadateľ povinný PDS preukázať správou o odbornej prehliadke a odbornej skúške vyhradeného technického plynového zariadenia³.

3.2. PDS má právo:

- a) pred osadením meracieho zariadenia skontrolovať splnenie podmienok stanovených touto Zmluvou, najmä podmienok uvedených vo Vyjadrení, a uzavretie zmluvy o dodávke a odbere zemného plynu, príp. zmluvy o združených službách dodávky a odberu zemného plynu s príslušným dodávateľom zemného plynu,
- b) zabezpečiť meracie zariadenie proti neoprávnenej manipulácii overovacou značkou (plombou) ako aj značkou montážnika.

3.3. Žiadateľ je povinný:

- a) požiadať o vydanie nevyhnutných rozhodnutí a/alebo vyjadrení/súhlasov potrebných na vybudovanie Pripojovacieho plynovodu (za predpokladu, že je táto povinnosť stanovená vo Vyjadrení),
- b) na svoje náklady vybudovať Pripojovací plynovod a/alebo vykonať úkony v zmysle podmienok uvedených vo Vyjadrení a vybudovať OPZ a to v súlade s touto Zmluvou, Vyjadrením a podmienkami vyplývajúcimi z príslušných rozhodnutí a vyjadrení správnych orgánov, dotknutých orgánov a účastníkov konania,
- c) pred inštaláciou meracieho zariadenia predložiť PDS doklady v súlade s Vyjadrením - Príloha č. 2 tejto Zmluvy,
- d) umožniť PDS inštaláciu meracieho zariadenia a poskytnúť PDS súčinnosť potrebnú na realizáciu pripojenia.

3.4. Žiadateľ má právo:

- a) na vydanie Vyjadrenia k Žiadosti o pripojenie v lehote stanovenej všeobecne záväznými právnymi predpismi
- b) na montáž meracieho zariadenia, ak sú splnené podmienky stanovené touto Zmluvou, najmä predložené doklady v súlade s Vyjadrením - Príloha č. 2 tejto Zmluvy.

² Schválený Úradom pre reguláciu sieťových odvetví v súlade s § 13 ods. 2 písm. a) zákona č. 250/2012 Z. z. o regulácii v sieťových odvetviach v znení neskorších predpisov.

³ § 13 Vyhlášky MPSVaR SR č. 508/2009 Z.z. ktorou sa ustanovujú podrobnosti na zaistenie bezpečnosti a ochrany zdravia pri práci s technickými zariadeniami tlakovými, zdvíhacími, elektrickými a plynovými a ktorou sa ustanovujú technické zariadenia, ktoré sa považujú za vyhradené technické zariadenia.

Článok 4 Realizácia pripojenia

Za účelom montáže meracieho zariadenia Žiadateľ po tom, čo splnil podmienky stanovené touto Zmluvou, predloží PDS „Žiadosť o realizáciu pripojenia do distribučnej siete a montáž meradla“, prílohou ktorej musia byť doklady preukazujúce splnenie podmienok uvedených v bode 3.1. písm. a) a b) tejto Zmluvy.

Článok 5 Cena za pripojenie

Žiadateľ v súlade s Prevádzkovým poriadkom PDS a Rozhodnutím Úradu pre reguláciu sieťových odvetví pred uzavretím tejto Zmluvy zaplatil PDS cenu za pripojenie OPZ Žiadateľa v kategórii mimo domácnosť do distribučnej siete v sume 180,30 € (bez DPH). K tejto cene bola uplatnená daň z pridanej hodnoty (DPH) stanovená príslušnými právnymi predpismi. Celková uhradená cena s DPH predstavuje 216,36 €.

Článok 6 Poučenie o povinnosti PDS týkajúce sa štandardov kvality

6.1. PDS je v zmysle všeobecne záväzných právnych predpisov povinný dodržiavať štandardy kvality; evidovať, vyhodnocovať, zverejňovať údaje o štandardoch kvality a na požiadanie ich predložiť Úradu pre reguláciu sieťových odvetví.

6.2. Jedným zo štandardov kvality je aj písomné určenie technických a obchodných podmienok pripojenia OPZ do distribučnej siete do 30 dní odo dňa kedy sa Žiadosť o pripojenie stane úplnou. Žiadosť o pripojenie sa považuje za úplnú až v deň keď je cena za pripojenie pripísaná na účet PDS a ak zároveň Žiadosť o pripojenie obsahuje všetky potrebné údaje a dokumenty.

6.3. Ak PDS preukázateľne nedodrží uvedený štandard kvality, je povinný uhradiť Žiadateľovi kompenzačnú platbu za každý aj začatý deň nedodržania štandardu kvality vo výške 5 eur, najviac však 500 eur. Žiadateľ nie je povinný preukazovať nedodržanie štandardov kvality. Uhradením kompenzačnej platby nie je dotknutý nárok na náhradu škody.

Článok 7 Distribúcia zemného plynu, údržba a opravy pripojovacieho plynovodu

7.1. Žiadateľ, ktorý je vlastníkom Pripojovacieho plynovodu alebo Žiadateľ, ktorý je vlastníkom Pripojovacieho plynovodu splnomocnený, súhlasí, aby PDS užíval Pripojovací plynovod ako súčasť svojej distribučnej siete, a to výlučne na distribúciu plynu do OPZ Žiadateľa. Žiadateľ je povinný zabezpečiť uvedený súhlas počas celej doby distribúcie zemného plynu cez Pripojovací plynovod. Ak sa kedykoľvek v budúcnosti vyhlásenie Žiadateľa podľa prvej vety tohto odseku ukáže ako nepravdivé, môže si PDS uplatniť nárok na náhradu škody, ktorá mu z tohto dôvodu vznikne, voči Žiadateľovi.

7.2. Žiadateľ, ktorému je dodávaný zemný plyn cez Pripojovací plynovod zároveň berie na vedomie, že údržba a opravy tohto Pripojovacieho plynovodu sa uskutočňujú nasledovne:

a) PDS je povinný na svoje náklady a zodpovednosť:

(i) vykonávať bežnú údržbu a sledovanie celkového technického stavu Pripojovacieho plynovodu (pochôdzky, kontroly trás, kontrola tesnosti),

(ii) zabezpečiť odborné prehliadky a odborné skúšky Pripojovacieho plynovodu,

(iii) zabezpečiť odstraňovanie porúch Pripojovacieho plynovodu bez potreby výmeny potrubnej časti Pripojovacieho plynovodu a/alebo domovej regulačnej zostavy,

(iiii) bez zbytočného odkladu oznámiť Žiadateľovi potrebu opráv Pripojovacieho plynovodu, na vykonanie ktorých je povinný Žiadateľ podľa písm. b) tohto bodu Zmluvy.

PDS má v rámci bežnej údržby právo na vykonanie zásahov na Pripojovacom plynovode potrebných na opravu porúch a obnovenie distribúcie zemného plynu. Zásahy na Pripojovacom plynovode s výnimkou činností uvedených v odsekoch (i) až (iiii), ako aj zmeny Pripojovacieho plynovodu, môže vykonať len s predchádzajúcim

súhlasom Žiadateľa.

b) Žiadateľ je povinný na svoje náklady a zodpovednosť zabezpečiť najmä odstránenie poruchy, ktorá spočíva vo výmene potrubnej časti Pripojovacieho plynovodu a/alebo domovej regulačnej zostavy.

7.3. PDS je povinný bez zbytočného odkladu oznámiť Žiadateľovi potrebu opráv Pripojovacieho plynovodu a/alebo domovej regulačnej zostavy, na vykonanie ktorých je povinný Žiadateľ. Ak sa PDS a Žiadateľ nedohodnú inak, je Žiadateľ povinný vykonať opravu Pripojovacieho plynovodu najneskôr do 3 dní odo dňa oznámenia potreby jej vykonania. Ak Žiadateľ nevykoná opravu v tomto termíne, je oprávnený takúto opravu vykonať PDS, pričom Žiadateľ je povinný uhradiť PDS náklady, ktoré PDS na opravu Pripojovacieho plynovodu a/alebo domovej regulačnej zostavy vynaložil.

7.4. Žiadateľ si je vedomý, že v prípade zmeny vlastníka Pripojovacieho plynovodu (najmä v súvislosti s predajom alebo iným prevodom plynofikovanej nehnuteľnosti), je povinný túto skutočnosť bez zbytočného odkladu písomne oznámiť PDS a k písomnému oznámeniu doložiť vyhlásenie nového vlastníka Pripojovacieho plynovodu o tom, že pristupuje k tejto Zmluve. Do dňa doručenia oznámenia a vyhlásenia podľa predchádzajúcej vety je povinnosť vyplývajúca z tohto článku Zmluvy povinný plniť Žiadateľ.

Článok 8 **Záverečné ustanovenia**

8.1. Do podpísania tejto Zmluvy Žiadateľom sa text Zmluvy považuje za návrh na uzavretie Zmluvy, ktorý je Žiadateľ povinný akceptovať nasledujúcim spôsobom a v týchto lehotách:

- a) podpísať všetky vyhotovenia návrhu na uzavretie Zmluvy, a
- b) doručiť všetky vyhotovenia návrhu Zmluvy (podpísané Žiadateľom) PDS najneskôr do 30 dní odo dňa doručenia návrhu na uzavretie Zmluvy Žiadateľovi.

8.2. Po včasnom doručení všetkých Žiadateľom podpísaných vyhotovení návrhu na uzavretie Zmluvy, PDS bez zbytočného odkladu návrh na uzavretie Zmluvy podpíše a jedno vyhotovenie Zmluvy alebo jej sken zašle Žiadateľovi.

8.3. Táto Zmluva je platná a účinná okamihom jej podpisu oboma zmluvnými stranami.

8.4. Táto Zmluva sa vyhotovuje v 2 rovnopisoch.

8.5. Akékoľvek zmeny, dodatky alebo zrušenie tejto Zmluvy si vyžadujú písomnú formu.

8.6. Uzavretím tejto Zmluvy sa nahrádzajú všetky doterajšie vyjadrenia a dohody medzi zmluvnými stranami, vrátane uzavretých zmlúv o pripojení (s výnimkou ustanovení upravujúcich vysporiadanie vzájomných vzťahov zmluvných strán po zániku zmluvy), týkajúcich sa pripojenia budúceho odberného miesta Žiadateľa do distribučnej siete.

8.7. PDS nezodpovedá za nevydanie rozhodnutí a/alebo vyjadrení/súhlasov potrebných na vybudovanie Pripojovacieho plynovodu, ani za škody, ktoré Žiadateľ spôsobí v súvislosti s budovaním Pripojovacieho plynovodu tretím osobám.

8.8. V prípade zmeny vlastníka pripájanej nehnuteľnosti v čase po podpise tejto Zmluvy a pred inštaláciou meradla zemného plynu je potrebné, aby Žiadateľ požiadal o uzavretie dodatku k tejto Zmluve, ktorým dôjde k zmene subjektu v osobe Žiadateľa.

8.9. Táto Zmluva zaniká doručením oznámenia o odstúpení od tejto Zmluvy, pokiaľ právo na odstúpenie od Zmluvy vyplýva zo všeobecne záväzných právnych predpisov alebo v prípade, ak PDS nebude mať oprávnenie pripojiť OPZ k Pripojovaciemu plynovodu a/alebo Pripojovací plynovod k distribučnému plynovodu ku ktorému malo byť OPZ alebo Pripojovací plynovod pripojené podľa Podmienok pripojenia.

8.10. Táto Zmluva zaniká uplynutím lehoty 24 mesiacov odo dňa jej uzavretia, ak Žiadateľ v tejto lehote PDS nepredloží Žiadosť o realizáciu pripojenia do distribučnej siete a montáž meradla a nepreukáže splnenie podmienok podľa bodu 3.1. písm. a) a b) tejto Zmluvy. To neplatí, ak omeškanie Žiadateľa bolo spôsobené konaním zo strany PDS.

8.11. V prípade, ak táto Zmluva podľa bodu 8.9. alebo 8.10. tohto článku Zmluvy zanikne (s výnimkou prípadov

⁴ Definovaných v Prevádzkovom poriadku.

spôsobených vyššou mocou⁴ alebo prípadu ak PDS nebude mať oprávnenie pripojiť OPZ k Pripojovaciemu plynovodu a/alebo Pripojovací plynovod k distribučnému plynovodu ku ktorému malo byť OPZ alebo Pripojovací plynovod pripojené podľa Podmienok pripojenia), alebo ak Žiadateľ požiadala PDS o skončenie tejto Zmluvy, je PDS oprávnený od Žiadateľa požadovať úhradu všetkých nákladov, ktoré vynaložil v súvislosti s prípravou pripojenia budúceho odberného miesta Žiadateľa do distribučnej siete. Žiadateľ sa zaväzuje náklady uvedené v predchádzajúcej vete PDS zaplatiť. Zmluvné strany sa dohodli, že ich práva a povinnosti podľa tohto bodu Zmluvy zostávajú zachované aj po zániku tejto Zmluvy.

8.12. Akékoľvek písomnosti na základe tejto Zmluvy alebo v súvislosti s ňou sa zasielajú na adresu uvedenú v záhlaví tejto Zmluvy, alebo na adresu, ktorú PDS alebo Žiadateľ preukázateľne písomne oznámil ako adresu na doručovanie písomností. Za deň doručenia písomnosti na adresu podľa prvej vety tohto bodu sa považuje aj deň, v ktorý zmluvná strana, ktorá je adresátom, odoprie doručovanú písomnosť prevziať, alebo v ktorý márne uplynie úložná doba pre vyzdvihnutie si zásielky na pošte, alebo v ktorý je na zásielke doručovanej poštou zmluvnej strane, zamestnancom pošty vyznačená poznámka, že „adresát sa odsťahoval“, „adresát je neznámy“ alebo iná poznámka podobného významu.

8.13. Žiadateľ udeľuje PDS súhlas s poskytnutím údajov Žiadateľa uvedených v tejto Zmluve dodávateľom zemného plynu, ktorí majú udelené povolenie na podnikanie v energetike za účelom informovania Žiadateľa o možnostiach dodávky zemného plynu, a to na dobu neurčitú. Žiadateľ berie na vedomie, že udelenie súhlasu podľa tohto bodu Zmluvy je dobrovoľné a možno ho kedykoľvek odvolať písomným oznámením o odvolaní súhlasu doručeným PDS. Ustanovenie tohto bodu Zmluvy nenadobúda platnosť v prípade, že Žiadateľ nižšie označil možnosť neudelenia súhlasu so spracovaním údajov Žiadateľa spôsobom a na účel podľa tohto bodu Zmluvy.

Žiadateľ nesúhlasí so spracovaním jeho údajov uvedených v tejto Zmluve spôsobom a na účel podľa bodu 8.13 tejto Zmluvy.

8.14. Neoddeliteľnú súčasť Zmluvy tvoria jej prílohy:

- Príloha č. 1: Žiadosť o pripojenie
- Príloha č. 2: Vyjadrenie

20-07-2023

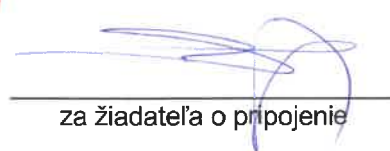
SPP – distribúcia, a.s.
Mlynské nivy 44/b
825 11 BRATISLAVA 26
IČO:35910739, IČ DPH:SK2021931109
- 19/2012



za prevádzkovateľa distribučnej siete
SPP - distribúcia, a.s.



v LECHNICA dňa 17.7.2023


za žiadateľa o pripojenie

**Žiadosť o pripojenie do distribučnej siete
/ kategória MIMODOMÁCNOSŤ /****(Nebytová budova, nehnuteľnosť na podnikanie (odber plynu do 60 tis. m³/rok) - Právnická osoba)**IČO: 35910739, Zápis v obchodnom registri
Okresný súd Bratislava I, oddiel: Sa, vložka č. 3481/BSPP - distribúcia, a.s.
Mlynské nivy 44/b
825 11 Bratislava

8006830623

Evidenčné číslo Zmluvy
o pripojení do distribučnej siete

Miesto dodávky (POD)

1. Typ žiadosti a špecifikácia žiadateľa

Typ žiadosti:

Žiadosť o pripojenie do distribučnej siete

Špecifikácia žiadateľa:

Právnická osoba

Odborné miesto v kategórii:

Nebytová budova, nehnuteľnosť na podnikanie (odber plynu do
60 tis. m³/rok)**2. Predkladateľ žiadosti**

Typ predkladateľa žiadosti:

Vlastník (jediný vlastník)

3. Identifikačné a kontaktné údaje žiadateľa

Obchodné meno:

Obec Lechnica

Okres:

Kežmarok

Mesto (obec):

Lechnica

PSČ:

05906

Ulica:

Lechnica

Číslo domu:

92

IČO:

00696293

DIČ:

2020703300

Zápis v registri:

Iný register

Názov registra:

Register obcí

Vložka číslo alebo číslo zápisu:

29.10.2022

Bankové spojenie:

SK7656000000006505023002 KOMASK2X
Prima banka Slovensko, a.s.

Osoba oprávnená konať za žiadateľa:

Jozef Musala

Korešpondenčná adresa

Totožná s adresou trvalého bydliska alebo sídla

Kontakt

Telefonický kontakt:

0901713155

Email:

lechnica@slnet.sk

Spôsob komunikácie:

Elektronická pošta

4. Charakteristika odborného miesta

Typ budovy:

Školská budova

Obstavaný priestor budovy: 3500 m³
Okres: Kežmarok
Mesto (obec): Lechnica
Katastrálne územie: Lechnica
PŠČ: 05906
Ulica: Lechnica
Číslo domu:
Číslo parcely: 54

Požadovaný odber zemného plynu

Rok	Ročný odber	Odber v letnom období	Odber v zimnom období	Maximálny hodinový odber v letnom období	Maximálny hodinový odber v zimnom období	Minimálny hodinový odber v letnom období	Minimálny hodinový odber v zimnom období
	(m ³ /rok)	(m ³ /rok)	(m ³ /rok)	(m ³ /hod)	(m ³ /hod)	(m ³ /hod)	(m ³ /hod)
2024	5000	1500	3500	3,00	5,50	1,00	3,00

5. Technická špecifikácia budúceho odberného miesta

Plynové spotrebiče

Poradové číslo spotrebiča	Počet rovnakých druhov (typov) spotrebičov	Názov plynového spotrebiča výkon v kW	Max. hod. odber za 1 spotrebič (tzv. štítkový)	Max. hod. odber za všetky spotrebiče	Max. hod. odber podľa súčinnosti využitia spotrebičov	Ročný odber vypočítaný z max. odberu podľa súčinnosti využitia spotrebičov	Prevádz. pretlak pre spotrebiče	Termín uvedenia spotrebičov do prevádzky
	(ks)		(m ³ /hod/ks)	(m ³ /hod)	(m ³ /hod)	(m ³ /rok)	(kPa)	(mesiac/rok)
1.	1	Plynový kotel Q=49kW	5,50	5,50	5,00	5000	2,10	03 / 2024
				5,50	5,00	5000		

Spracovateľ žiadosti

Meno a priezvisko spracovateľa žiadosti: Ing. Miloš Husár
Telefonický kontakt na spracovateľa žiadosti: 0911972719

6. Prílohy

Parcela registra C, 54.pdf
list_vlastnictva.pdf
IMG_5410.jpg

Žiadateľ odoslaním tejto žiadosti potvrdzuje:

Žiadateľ odoslaním tejto žiadosti potvrdzuje pravdivosť vyššie uvedených údajov a údajov uvedených v prílohách


Vyjadrenie k žiadosti o pripojenie odberného plynového zariadenia do distribučnej siete
 kategória - MIMO DOMÁCNOSŤ – odber plynu do 60 tis. m³/rok - (Právnická osoba)

SKSPDIS070510077311
Miesto dodávky (POD)
8006830623
Evidenčné číslo
Žiadateľ o pripojenie:

Obchodné meno: **Obec Lechnica**
 Sídlo: Lechnica 92, 05906 Lechnica
 IČO: 00696293
 IČ DPH:
 DIČ: 2020703300

Prevádzkovateľ distribučnej siete:

SPP - distribúcia, a.s.
 Mlynské nivy 44/b
 825 11 Bratislava
 IČO: 35910739, Zápis v Obchodnom registri:
 Okresný súd Bratislava 1, oddiel: SA, vložka č. 3481/B

Odborné miesto:
Lechnica
Ulica
54
Parcelné číslo
Lechnica
Obec / Mesto
Lechnica
Katastrálne územie
Pripojenie do distribučnej siete v termíne platnosti Zmluvy o pripojení je možné po splnení nasledovných technických podmienok pripojenia (TPP):

Typ pripojenia: výstavba PP

1. Špecifikácia zariadení, ktoré je potrebné vybudovať (osadiť) k pripojeniu OPZ do DS:
1.1 Pripojovací plynovod (PP) - prípojka:

- **stav:** neexistujúci, je potrebné vybudovať
- **investor:** žiadateľ o pripojenie (Obec Lechnica)
- **parametre PP:** STL D32 PE
- **miesto pripojenia do DS:** existujúci STL distribučný plynovod D50 PE (ID:137124) pred p.č.54 k.ú. Lechnica; PN max 300 kPa (min 50kPa)
- **umiestnenie PP:** v zemi (pod zemských povrchoch) v úrovni DS, kolmo na DS (90°) bez lomov, sklon smerom dolu do DS; nadzemnú (zvislú) časť PP ukončiť v MaRZ umiestnenej na hranici pozemku p.č.54 (resp. fasáde objektu) a mechanicky chrániť ochranným potrubím
- **hlavný uzáver plynu (HUP):** umiestniť na konci PP pred RTP (v smere prúdenia plynu), musí byť prístupný z verejného priestranstva, vzdialenosť HUP od miesta pripojenia PP na DS bude cca 3m – podľa podmienok v teréne

1.2 Meracia regulačná zostava (MaRZ):

- **stav:** neexistujúca, je potrebné osadiť
- **investor:** žiadateľ o pripojenie (Obec Lechnica)
- **miesto osadenia:** na konci PP
- **komponenty :** skrinka, HUP, RTP, uzáver za MZ a ostatné montážne komponenty
- **umiestnenie DRZ:** v mieste osadenia HUP tak, aby skrinka bola otvárateľná a prístupná z verejného priestranstva
- **regulátor tlaku plynu (RTP):** v rohovom prevedení s rozmermi vstup - 3/4" sférokónický; výstup - 5/4"; pripojovací rozmer - 103 mm; musí mať platnú revíziu správu alebo musí byť uvedený v revíznej správe OPZ; musí mať certifikát zhody (v zmysle požiadaviek príslušných STN); zhotoviteľ je po inštalácii MaRZ a RTP povinný do záručných listov uviesť svoju identifikáciu a dátum uvedenia zariadenia do prevádzky, zároveň je povinný informovať žiadateľa o pripojenie do distribučnej siete o dodržaní výrobcom deklarovaných prevádzkových podmienok RTP vhodných pre danú klimatickú oblasť
- **umiestnenie RTP:** v MaRZ za HUP, pred MZ
- **izolačný spoj:** nie je potrebné osadiť
- **skrinka: 1-skrinka,** minimálne rozmery 510x455x210mm (ŠxVxH); priestor skrinky musí umožniť najmä bezpečnú montáž a demontáž RTP, MZ a celého príslušenstva bežným náradím; bezpečné a jednoduché osadenie montážnej plomby MZ; skrinka musí umožňovať bezproblémové ovládanie HUP a musí byť vybavená trvalým prirodzeným vetraním v zmysle ustanovení TPP 609 02: 2021 - čl. 4.3

1.3 Meracie zariadenie (MZ):

- **stav:** neexistujúci; je potrebné osadiť
- **dodávka a montáž:** oprávnený pracovník SPP – distribúcia, a.s. (PDS)
- **miesto osadenia:** v MaRZ za RTP (v smere prúdenia plynu)
- **typ:** BK4T G4 rozstup hrdiel 250 ± 0,5
- **umiestnenie MZ:** na vstupnom tlaku 2,1 kPa; umiestnenie riešiť tak, aby bol po obvode oboch presuvných matíc zabezpečujúcich uchytenie vstupu a výstupu MZ k OPZ vytvorený voľný manipulačný priestor minimálne 10cm; MZ umiestniť tak, aby bolo prístupné pracovníkom PDS bez prekážok; výška osadenia číselníka MZ min.1m / max. 1,5m nad úrovňou terénu
- **zabezpečenie MZ:** PDS zabezpečuje MZ na vstupnom, prípadne aj na výstupnom závitovom spoji alebo prírubovom spoji zabezpečovacími značkami (plombami alebo plombovacími objímkami) v zmysle platnej legislatívy. MZ musí byť umiestnené tak, aby na presuvné matice bolo možné umiestniť zabezpečovaciu značku (plombovaciu objímku) s priemerom 70mm a výškou 40mm.

Prosím, prečítajte si informácie o spracúvaní Vašich osobných údajov, ktoré ste nám poskytli, a poučenie o Vašich právach v súvislosti so spracúvaním Vašich osobných údajov a o ich uplatnení na: www.spp-distribucia.sk/gdpr


 ONLINE FORMULÁRE
www.spp-distribucia.sk

 ZAKÁZNIKA LINKA
 0850 219 269

 SPP - distribúcia, a.s.
 Mlynské nivy 44/b
 825 11 BRATISLAVA


pripojenie@distribucia.spp.sk



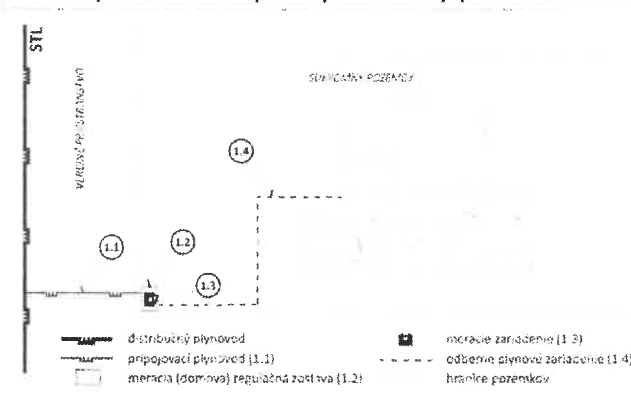
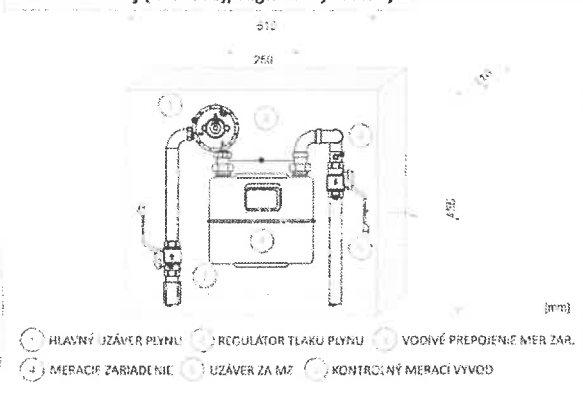
spletné info

SKSPDIS070510077311
8006830623
Miesto dodávky (POD)

- požadovaný hodinový odber: 5,5 m³/hod.
- max. hodinový odber: 6 m³/hod.
- uzáver: za MZ umiestniť guľový uzáver

Evidenčné číslo
1.4 Odborné plynové zariadenie (OPZ):

- stav: neexistujúce; je potrebné vybudovať
- investor: žiadateľ o pripojenie (Obec Lechnica),
- umiestnenie OPZ: za HUP; OPZ viesť výlučne po súkromných pozemkoch – mimo verejného priestranstva. PDS nesúhlasí s vedením OPZ po verejných pozemkoch,
- technické riešenie: zodpovedá projektant a odborný pracovník plynových zariadení

Orientačný náčrt zariadení podľa vyššie uvedenej špecifikácie

Detail meracej (domovej) regulačnej zostavy


TENTO NÁČRT JE ICH ORIENTAČNÝ A NEZOBRAZUJE PŘIPOJENIE VAŠEJ NEMOVNOSTI DO DISTRIBUČNEJ SIETE.

2. Postup pre pripojenie OPZ do DS:

- 2.1 Uzavretie Zmluvy o pripojení s PDS.** Pre uzavretie Zmluvy o pripojení sa riadte pokynmi v sprievodnom liste PDS, ktorý ste obdržali spolu s návrhom Zmluvy o pripojení a Záverečnými ustanoveniami zaslaného návrhu zmluvy.
- 2.2 Projektová dokumentácia (PD).** V zmysle TPP vypracovať PD a túto zaslať na vyjadrenie PDS na korešpondenčnú adresu spoločnosti, alebo predložiť osobne na oddelenie prevádzky až po doručení Zmluvy o pripojení podpísanej oboma zmluvnými stranami (adresy na web stránke: www.spp-distribucia.sk => Kontakty). Spolu s PD zaslať aj kópiu tohto Vyjadrenia. Doporučujeme, aby PD bola spracovaná tak, aby PP bol riešený ako samostatný stavebný objekt. Doporučujeme aby žiadateľ predložil na vyjadrenie PD okrem analógovej (papierovej) aj v elektronickej forme (formát pdf). Kladné vyjadrenie PDS k PD je možné použiť k stavebnému konaniu resp. k ohláske drobnej stavby.
- 2.3 Výstavba PP**
 - **Vytýčenie DS.** Pred realizáciou PP je žiadateľ povinný požiadať PDS o vytýčenie existujúcej DS, ku ktorej sa bude PP pripájať. O vytýčenie je možné požiadať:
 - ONLINE na www.spp-distribucia.sk => E-služby, alebo
 - písomne na adrese Sekcia údržby a merania, Mlynské nivy 44/b, 825 11 Bratislava.
 - **Zemné práce.**
 - **Vybudovanie PP a MaRZ.** Žiadateľ je povinný zabezpečiť realizáciu PP a MaRZ iba prostredníctvom oprávnenej osoby, ktorá je odborne spôsobilá na vykonávanie činností v plynárenstve v zmysle Vyhlášky MPSVaR SR č. 508/2009 Z.z., ktorou sa ustanovujú podrobnosti na zaistenie bezpečnosti a ochrany zdravia pri práci s technickými zariadeniami tlakovými, zdvíhacími, elektrickými a plynovými a ktorou sa ustanovujú technické zariadenia, ktoré sa považujú za vyhradené technické zariadenia.
 - **Prepoj PP s DS.** Prepojovacie práce medzi PP a DS môže vykonať iba oprávnená osoba na základe typového technologického postupu schváleného spoločnosťou SPP – distribúcia, a.s. Zoznam osôb so schváleným Typovým technologickým postupom je uvedený na adrese www.spp-distribucia.sk => E-služby. V prípade realizácie prepojovacích prác osobou bez schváleného typového technologického postupu nebudú splnené podmienky pripojenia a PDS nenainštaluje MZ.
 - **Kontrola výstavby PP.** Kontrolu súladu výstavby PP s odsúhlasenou PD a príslušnými predpismi uvedenými v bode 3 tohto Vyjadrenia vykoná poverený pracovník PDS (spoločnosti SPP – distribúcia, a.s.) pred zasypáním PP. Žiadateľ, (oprávnená osoba), alebo zhotoviteľ PP je povinný min. 3 pracovné dni pred zasypáním PP vyplniť elektronický formulár „ŽIADOSŤ O VYKONANIE KONTROLY VÝSTAVBY PŘIPOJOVACIEHO PLYNOVODU“, ktorý je umiestnený na web stránke SPP distribúcia: www.spp-distribucia.sk => E-služby. V prípade, ak nemáte prístup k internetu môžete o vyplnenie formulára požiadať na tel. č. 0850 269 269, príp. 0850 111 727. K vyplneniu formulára sú potrebné nasledovné údaje:
 - údaje o žiadateľovi,
 - evidenčné číslo zmluvy o pripojení, číslo vyjadrenia SPP – distribúcia, a.s. k PD,

 Prosím, prečítajte si informácie o spracúvaní Vašich osobných údajov, ktoré ste nám poskytli, a poučenie o Vašich právach v súvislosti so spracúvaním Vašich osobných údajov a o ich uplatnení na: www.spp-distribucia.sk/gdpr

 ON LINE FORMULÁRE
www.spp-distribucia.sk

 ZAKAZNICKA LINKA
 0850 269 269

 SPP distribúcia, a.s.
 NÁJSTUŠE NÁVŠŤIVIA
 825 11 BRATISLAVA

pripojenie@sppdistribuciaahenu.sk


o plyne info



Vyjadrenie k žiadosti o pripojenie odberného plynového zariadenia do distribučnej siete

kategória - MIMO DOMÁCNOSŤ – odber plynu do 60 tis. m³/rok - (Právnická osoba)

SKSPDIS070510077311

8006830623

Miesto dodávky (POD)

- údaje o umiestnení stavby, okres, obec, adresa budúceho odberného miesta,
- údaje o zhotoviteľovi – názov firmy, kontaktná osoba, tel. číslo, e-mail,
- požadovaný termín kontroly (žiadosť zadávajúce min. 3 dni pred zaspaním PP).

Evidenčné číslo

Odsúhlasenie PD, vyhovujúci výsledok kontroly zemných a montážnych prác PP, prepojovacích prác medzi PP a DS sú podmienkou montáže MZ.

- **Zásyp a obsyp.** Po vykonaní kontroly podľa predchádzajúceho bodu je žiadateľ (oprávnená osoba) povinný výkop zasypať a vykonať potrebné povrchové úpravy.
- **Odvzdanie dokladov PDS od PP.** Po zrealizovaní všetkých prác súvisiacich s vybudovaním PP je žiadateľ (oprávnená osoba) povinný odovzdať PDS na oddelenie prevádzky (www.spp-distribucia.sk => Kontakty) doklady podľa zoznamu dokladov, ktorý je prílohou k vyjadreniu PDS k projektovej dokumentácii stavby.

2.4 Výstavba OPZ.

2.5 Uzavretie Zmluvy o dodávke plynu. Žiadateľ je povinný min. 30 dní pred predpokladaným začiatkom odberu (dňom montáže MZ) uzavrieť s dodávateľom zemného plynu Zmluvu o dodávke zemného plynu.

2.6 Montáž MZ. Po vybudovaní OPZ a jeho dopojení do DRZ žiadateľ vyplní ONLINE FORMULÁR na stránke www.spp-distribucia.sk => E-služby, zašle poštou alebo predloží osobne v Zákazníckej kancelárii, za účelom montáže určeného meradla zemného plynu tieto doklady:

- Žiadosť o realizáciu pripojenia do distribučnej siete a montáž meradla (**V čase predloženia žiadosti o montáž meradla je nevyhnutné, aby boli odovzdané všetky doklady od PP u PDS. V prípade neodovzdania všetkých dokladov od PP, bude žiadosť o montáž meradla zamietnutá**),
- Správu o odbornej prehliadke a skúške OPZ – kópia,
- Zápis o tlakovej skúške OPZ – kópia (nie starší ako 5 mesiacov).

Správu o odbornej prehliadke a skúške OPZ a Zápis o tlakovej skúške OPZ je možné odovzdať PDS na oddelenie prevádzky spolu s dokladmi od PP. V prípade odovzdania Správy o odbornej prehliadke a skúške OPZ a Zápisu o tlakovej skúške OPZ spolu s dokladmi od PP, tieto doklady k Žiadosti o realizáciu pripojenia do distribučnej siete a montáž meradla už nepredkladáte.

V čase predloženia žiadosti musí byť platná Zmluva o pripojení. Platnosť Zmluvy je uvedená na jej prvej strane a môže byť predĺžená dodatkom najviac o 12 mesiacov. O predĺžení je potrebné písomne požiadať PDS v čase platnosti Zmluvy.

3. Všeobecné podmienky:

- 3.1 Toto Vyjadrenie nie je možné použiť pre účely konaní podľa zákona č. 50/1976 Zb. o územnom plánovaní a stavebnom poriadku (stavebný zákon) v znení neskorších predpisov, prípadne iného predpisu. Toto Vyjadrenie nie je možné použiť ani ako súčasť ohlásenia drobnej stavby. Pre vyššie uvedené účely je potrebné požiadať PDS o vydanie stanoviska k PD.**
- 3.2** Za stanovenie dostatočnej kapacity OPZ a veľkosti RTP zodpovedá žiadateľ o pripojenie.
- 3.3** Žiadateľ je povinný realizovať výstavbu plynových zariadení v zmysle Zákona č. 251/2012 Z.z. o energetike a o zmene niektorých zákonov, Zákona č. 50/1976 Zb. o územnom plánovaní a stavebnom poriadku (Stavebný zákon), Vyhlášky MPSVaR SR č. 508/2009 Z.z., ktorou sa ustanovujú podrobnosti na zaistenie bezpečnosti a ochrany zdravia pri práci s technickými zariadeniami tlakovými, zdvíhacími, elektrickými a plynovými a ktorou sa ustanovujú technické zariadenia, ktoré sa považujú za vyhradené technické zariadenia, a v zmysle príslušných STN, STN EN, TPP, PTN a ostatných predpisov.
- 3.4** Toto Vyjadrenie nenahrádza rozhodnutia, stanoviská, vyjadrenia, súhlasy alebo iné opatrenia orgánov verejnej správy (napr. stavebného úradu) ani fyzických alebo právnických osôb vyžadovaných na realizáciu plynových zariadení uvedených v tomto Vyjadrení v zmysle všeobecne záväzných právnych predpisov. Uvedené stanoviská, vyjadrenia, súhlasy alebo iné opatrenia je povinný žiadateľ zaobstarat' si sám na vlastné náklady. Spoločnosť SPP - distribúcia, a. s. nezodpovedá za nevydanie potrebných rozhodnutí, stanovísk alebo súhlasov, ani za skutočnosť, že v prípade ich neudelenia nie je možné pripojenie realizovať iným spôsobom tak, aby boli splnené podmienky uvedené v Technických podmienkach spoločnosti SPP – distribúcia, a. s. ako PDS.

Použité skratky: DRZ – Domová regulačná zostava, DS – Distribučná sieť, HUP – Hlavný uzáver plynu, MZ – Meracie zariadenie, OM – Odberné miesto, NTL – Nízkotlaký, OPZ – Odberné plynové zariadenie, PD – Projektová dokumentácia, PDS – Prevádzkovateľ distribučnej siete, PP – Pripojovací plynovod, PZ – Plynárenské zariadenie, RTP – Regulátor tlaku plynu, STL – Stredotlaký, TPP – Technické podmienky.

Dátum:

17.7.2023

SPP – distribúcia, a.s.
Mlynské nivy 44/b
825 11 BRATISLAVA 28
IČO:35910739, IČ DPH: SK202351709
- 19/2012

Spracovateľ:

Peter Matieska

Technik pre pripájanie do distrib.siete

Podpis a pečiatka

Prosím, prečítajte si informácie o spracúvaní Vašich osobných údajov, ktoré ste nám poskytli, a poučenie o Vašich právach v súvislosti so spracúvaním Vašich osobných údajov a o ich uplatnení na: www.spp-distribucia.sk/gdpr



ONLINE FORMULÁRE
www.spp-distribucia.sk



ZAKAZNICKA LINKA
0800 709 209



SPP - distribúcia, a.s.
Mlynské nivy 44/b
825 11 BRATISLAVA



pripojenie@spp-distribucia.sk



oplynu@nto