

VÝKAZ VÝMER

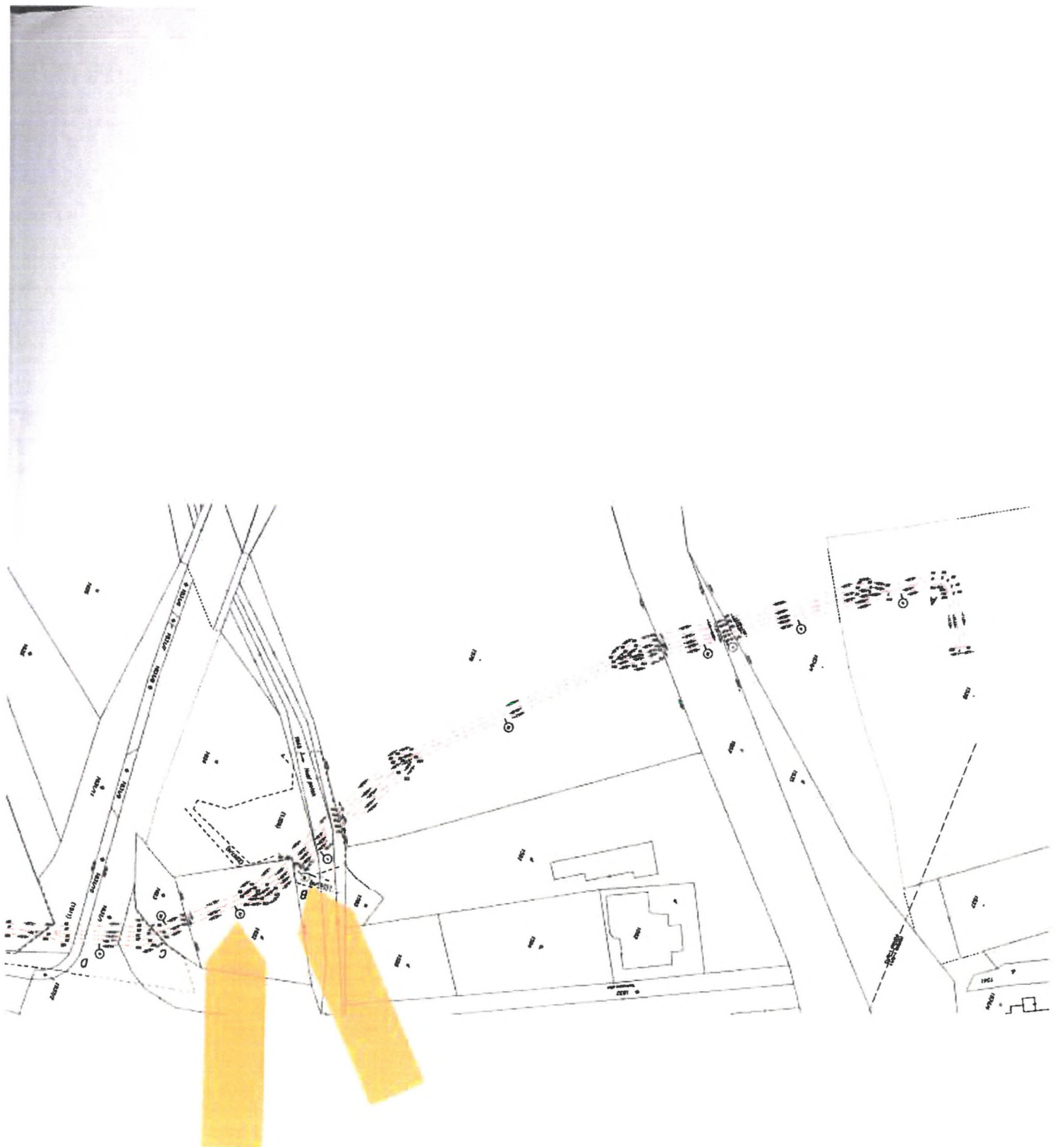
str. 1

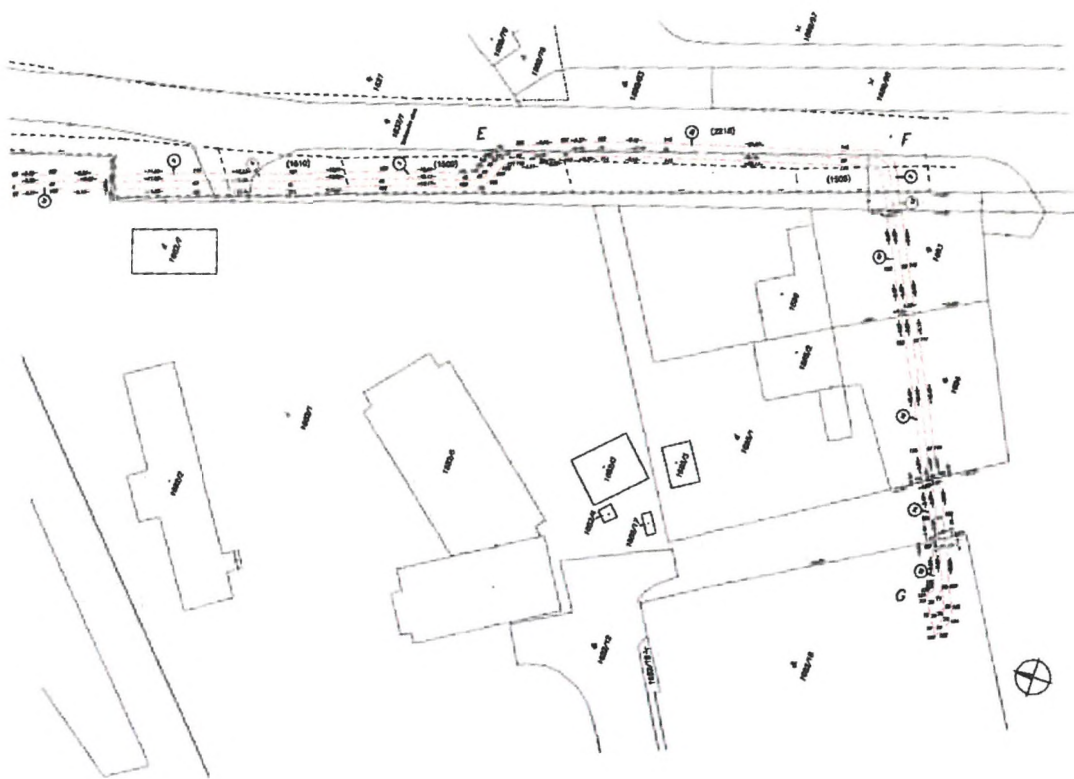
Doterajší stav					Zmeny					Nový stav				
Číslo		Výmera		Druh pozemku	Diel	k parcele číslo	m ²	od parcely číslo	m ²	Číslo parcely	Výmera		Druh pozemku	Vlastník, (iná opráv. osoba) adresa, (sídlo)
PK vložky	parcely	ha	m ²								ha	m ²		
LV	KN-E	KN-C												
Stav právny														
1197	1358		390	t.t.p.	1			1358	51	(1358	390	t.t.p.	Doterajší/	
1861	1506		114	orná p.	2			1506	7	(1506	114	orná p.	Doterajší/	
1861	1509		207	orná p.	3			1509	48	(1509	207	orná p.	Doterajší/	
1861	1510		112	orná p.	4			1510	34	(1510	112	orná p.	Doterajší/	
1861	1511		1374	orná p.	5			1511	32	(1511	1374	orná p.	Doterajší/	
					6				76					
723		1535	2831	zast.pl.	7			1535	9	1535	2831	zast.pl.	Doterajší/	
												18		
69		1538	7043	zast.pl.	8			1538	90	1538	7043	zast.pl.	Doterajší/	
												17		
69		1574/1	1	4227	zast.pl.	9		1574/1	90	1574/1	1	4227	zast.pl.	Doterajší/
												17		
69		1579	7432	zast.pl.	10			1579	202	1579	7432	zast.pl.	Doterajší/	
												17		
534		1622	497	zast.pl.	11			1622	67	1622	497	zast.pl.	Doterajší/	
												18		
1861		1623	159	ost.pl.	12			1623	14	1623	159	ost.pl.	Doterajší/	
												37		
1861		1682/1	2	1388	zast.pl.	13		1682/1	5	1682/1	2	1388	zast.pl.	Doterajší/
												18		
1861		1682/18	4243	ost.pl.	14			1682/1	17					
					15			1682/1	43					
					16			1682/18	31	1682/18	4243	ost.pl.	Doterajší/	
												25		
1861		1683	346	ost.pl.	17			1683	30	1683	346	ost.pl.	Doterajší/	
												37		
1861		1684	464	ost.pl.	18			1684	47	1684	464	ost.pl.	Doterajší/	
												37		
723		1857	8835	zast.pl.	19			1857	50	1857	8835	zast.pl.	Doterajší/	
												18		
1	2218		4754	ost.pl.	20			2218	110	(2218	4754	ost.pl.	Doterajší/	
534	2267/4		586	vodná pl.	21			2267/4	2	(2267/4	586	vodná pl.	Doterajší/	
Spolu:			7	5002					1055		7	5002		

VÝKAZ VÝMER

str.2

Doterajší stav				Zmeny					Nový stav					
Číslo		Výmera		Druh pozemku	Diel	k parcele číslo	m ²	od parcely číslo	m ²	Číslo parcely	Výmera		Druh pozemku	Vlastník, (iná opráv. osoba) adresa, (sídlo)
PK vložky	parcely	ha	m ²								ha	m ²		
LV	KN-E	KN-C												
Stav podľa registra C KN														
	723	1535	2831	zast.pl.						1535	2831	zast.pl. 18	Doterajší	
	69	1538	7043	zast.pl.						1538	7043	zast.pl. 17 1	Doterajší	
	69	1574/1	1 4227	zast.pl.						1574/1	1 4227	zast.pl. 17 1	Doterajší	
	69	1579	7432	zast.pl.						1579	7432	zast.pl. 17 1	Doterajší	
	534	1622	497	zast.pl.						1622	497	zast.pl. 18	Doterajší	
	1861	1623	159	ost.pl.						1623	159	ost.pl. 37	Doterajší	
		1624	1093	t.t.p.						1624	1093	t.t.p. 7	Doterajší	
	1861	1682/1	2 1388	zast.pl.						1682/1	2 1388	zast.pl. 18	Doterajší	
	1861	1682/18	4243	ost.pl.						1682/18	4243	zast.pl. 25	Doterajší	
	1861	1683	346	ost.pl.						1683	346	ost.pl. 37	Doterajší	
	1861	1684	464	ost.pl.						1684	464	ost.pl. 37	Doterajší	
		1831/1	1664	ost.pl.						1831/1	1664	ost.pl. 37	Doterajší	
		1831/10	68	ost.pl.						1831/10	68	ost.pl. 37	Doterajší	
		1831/11	511	ost.pl.						1831/11	511	ost.pl. 37	Doterajší	
		1837/1	6349	ost.pl.						1837/1	6349	ost.pl. 37	Doterajší	
		1845	5106	vodná pl.						1845	5106	vodná pl. 11	Doterajší	
	723	1857	8835	zast.pl.						1857	8835	zast.pl. 18	Doterajší	
Spolu:			8	2256						8	2256			
<p>Legenda: kód spôsobu využívania</p> <ul style="list-style-type: none"> 7 Pozemok lúky a pasienku trvalo porastený trávami alebo pozemok dočasne nevyužívaný pre trvalý trávny porast 1 Vodný tok (priradený - rieka, potok) 7 Pozemok, na ktorom je postavená budova bez označenia súpisným číslom 8 Pozemok, na ktorom je dvor 5 Pozemok, na ktorom je postavená ostatná inžinierska stavba a jej súčasť 7 Pozemok, na ktorom sú skaly, svahy, rakliny, výmole, vysoké mže s krovím alebo kamením a iné plochy, ... 1 Priemyselná budova <p>kód druhu stavby</p> <p>Poznámka: Právo zriadenia, umiestnenia a uloženia inžinierskych sietí, právo zriadenia ochranného pásma v šírke 1m od osi vedenia, právo užívania, údržby, opravy, opravy, rekonštrukcie modernizácie a akýchkoľvek stavebných úprav a ich odstránenie, právo vstupu, prechodu ajazdu peši, motorovými a nemotorovými opravami prostriedkami, strojmi na C-KN p.č. 1535, 1538, 1574/1, 1579, 1622, 1623, 1682/1, 1683, 1684, 1857 a E-KN p.č. 1358, 1506, 1509, 1510, 1511, 2218, 2267, vo vymedzenom rozsahu prospech vlastníka sietí t.j. Optifin Energo s.r.o., Rusovská cesta 1, Bratislava.</p>														





Detail A



Detail B



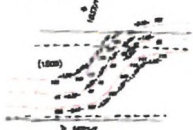
Detail C



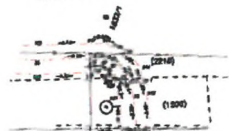
Detail D



Detail E



Detail F



Detail G



