

Geometrický plán je podkladom na právne úkony, keď údaje doterajšieho stavu výkazu výmer sú zhodné s údajmi platných výpisov z katastra nehnuteľností

Vyhoviteľ: MIŠÍK geodetická kancelária, s.r.o. Martina Rázusa č. 5828/32/B 98401 Lučenec tel.: 047/4330377 E mail: misik@gkm.sk IČO: 36033481	Kraj Banskobystrický	Okres Veľký Krtíš	Obec Muľa
	Kat. územie Muľa	Číslo plánu 36033481 - 103/2018	Mapový list č. VS-V-22-11
GEOMETRICKÝ PLÁN na vyznačenie vecného bremena, priznanie práva uloženia a údržby inžinierskej siete na parc.č. 790 a obmedzenie vlastníckych práv.			
Vyhoviteľ	Autorizačne overil	Úradne overil Meno:	
Dňa:	Dň	Dňa:	číslo: 243/2018
Nové hranice boli v prírode označené inžinierskou sieťou	Náležitosti a presnosťou zodpovedá predpisom	Úradne overené podľa § 9 zákona NR SR č. 215/1995 Z.z. o geodézii a kartografii	
Záznam podrobného merania (meračský náčrt) č. 145			
Súradnice bodov označených číslami a ostatné meračské údaje sú uložené vo všeobecnej dokumentácii			
Pečiatka a podpis		Pečiatka a podpis	

V Ý K A Z V Ý M E R

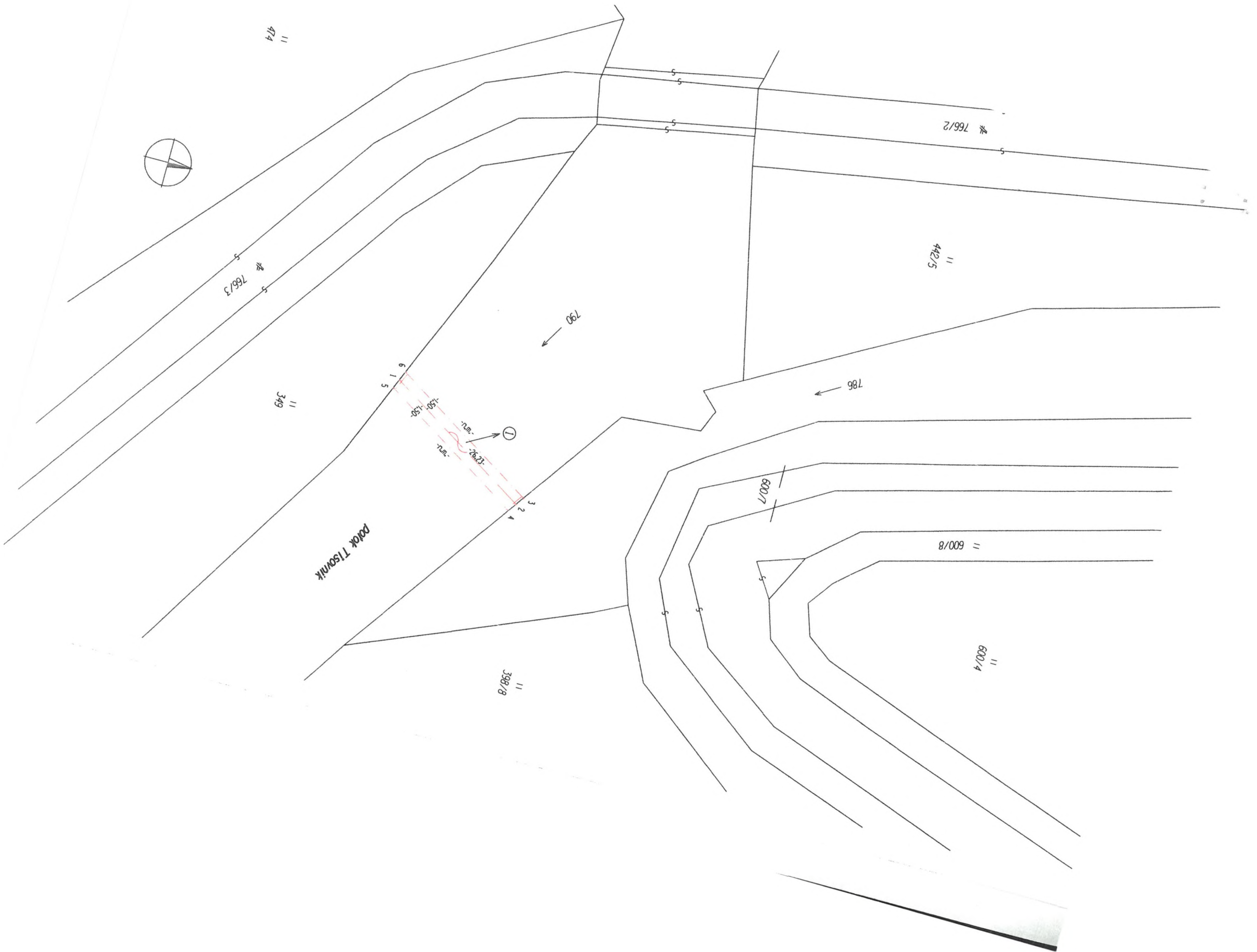
Doterajší stav					Zmeny					Nový stav							
Číslo					Výmera		Druh pozemku	Diel číslo	k parcele číslo	m ²	od parcely číslo	m ²	Číslo parcely	Výmera		Druh pozemku	Vlastník (iná oprávnená osoba) adresa, (sídlo)
Pzkn vložky	listu vlastníctva	parcely												ha	m ²		
PK	LV	PK	KN-E	KN-C													
	196			790	2	8355	vodné pl.	1			790	79	790	2	8355	vodné pl. 11	doterajší
<i>Stav podľa registra CKN</i>																	
<i>Spolu:</i>					2	8355						79		2	8355		

Poznámka: Zriaďuje sa vecné bremeno v rozsahu znázorneného ochranného pásma na priznanie práva uloženia a následnej údržby inžinierskej siete podzemného optického kábla podľa platných predpisov na parcele CKN 790 v uvedenom diele, právo vstupu a prístupu na pozemok a právo vstupovať do koryta vodného toku v ktoromkoľvek čase a ročnom období za účelom prevádzky, vykonávania údržby a opráv v nevyhnutnom rozsahu v prospech spoločnosti Heizer Optik, s.r.o., Dolnobárska cesta, areál PD, 930 13 Trhová Hradská, podľa tohto geometrického plánu.

Legenda :

kód spôsobu využívania pozemku

11 - Vodný tok (prirodzený – rieka, potok; umelý – kanál, náhon a iné)



Ustanovené v zmysle zákona NR SR
č. 215/1995 Z.z. o geodézii a kartografii



Geometrický plán je podkladom na právne úkony, keď údaje doterajšieho stavu výkazu výmer sú zhodné s údajmi platných výpisov z katastra nehnuteľností

Vyhotovitel: MIŠÍK geodetická kancelária, s.r.o. Martina Rázusa č. 5828/32/B 98401 Lučenec tel.: 047/4330377 E mail:misik@gkm.sk IČO: 36033481	Kraj Banskobystrický	Okres Veľký Krtíš	Obec Muľa
	Kat. územie Muľa	Číslo plánu 36033481 - 142/2018	Mapový list č. VS-V-22-11 (7)
GEOMETRICKÝ PLÁN na vyznačenie vecného bremena, priznanie práva uloženia a údržby inžinierskej siete na parc.č. 600/7 a obmedzenie vlastníckych práv.			
Vyhotovil	Autorizačne overil		Úradne overil
Dňa	Dňa	Meno:	Meno: Dňa: Číslo: 345/2018
Nové hranice boli v prírode označené inžinierskou sieťou	Úradne overené podľa § 9 zákona NR SR č. 215/1995 Z.z. o geodézii a kartografii		
Záznam podrobného merania (meračský náčrt) č. 148			
Súradnice bodov označených číslami a ostatné meračské údaje sú uložené vo všeobecnej dokumentácii			
ečiatka a podpis			

VÝKAZ VÝMER

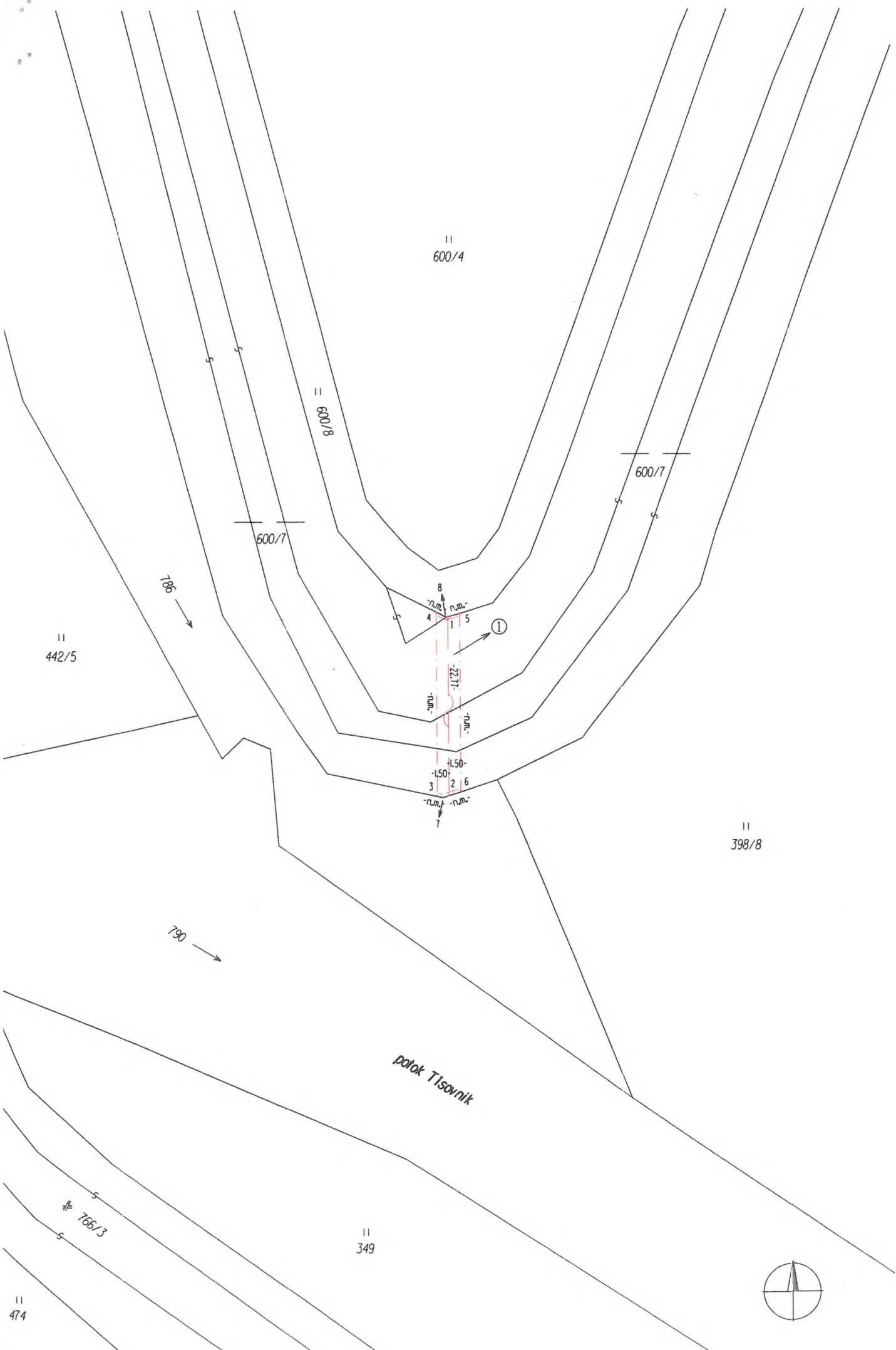
Doterajší stav					Zmeny					Nový stav							
Číslo					Výmera		Druh pozemku	Diel číslo	k parcele číslo	m ²	od parcely číslo	m ²	Číslo parcely	Výmera		Druh pozemku	Vlastník (iná oprávnená osoba) adresa , (sídlo)
Pzkn vložky	listu vlastníctva	parcely												ha	m ²		
PK	LV	PK	KN-E	KN-C									ha	m ²			
	196			600/7	3	8954	vodná pl.	I			600/7	69	600/7	3	8954	vodná pl. 12	doterajší
<i>Spolu:</i>					3	8954					69		3	8954			

Poznámka: Zriaďuje sa vecné bremeno v rozsahu znázorneného ochranného pásma na priznanie práva uloženia a následnej údržby inžinierskej siete podzemného optického kábla podľa platných predpisov na parcele CKN 600/7 v uvedenom diele, právo vstupu a prístupu na pozemok v ktoromkoľvek čase a ročnom období za účelom prevádzky, vykonávania údržby a opráv v nevyhnutnom rozsahu v prospech spoločnosti Heizer Optik, s.r.o., Dolnobárska cesta, areál PD, 930 13 Trhová Hradská, podľa tohto geometrického plánu.

Legenda :

kód spôsobu využívania pozemku

12 - Vodná plocha (jazero, umelá vodná nádrž, odkryté podzemné vody – štrkovisko, bagrovisko a iné)



II
600/4

II
600/8

600/7

600/7

II
442/5

II
398/8

II
349

II
474

766/3

Dolok Tisovnik

