

MAJITEL' BUDOVY:

TURČEK Eduard r. Turček,
ing. a Mária TURČEKOVÁ r.
 Perubská, A. Hlinku 4281/52A,
 Topoľčany

n a v r h o v a n ý s t a v

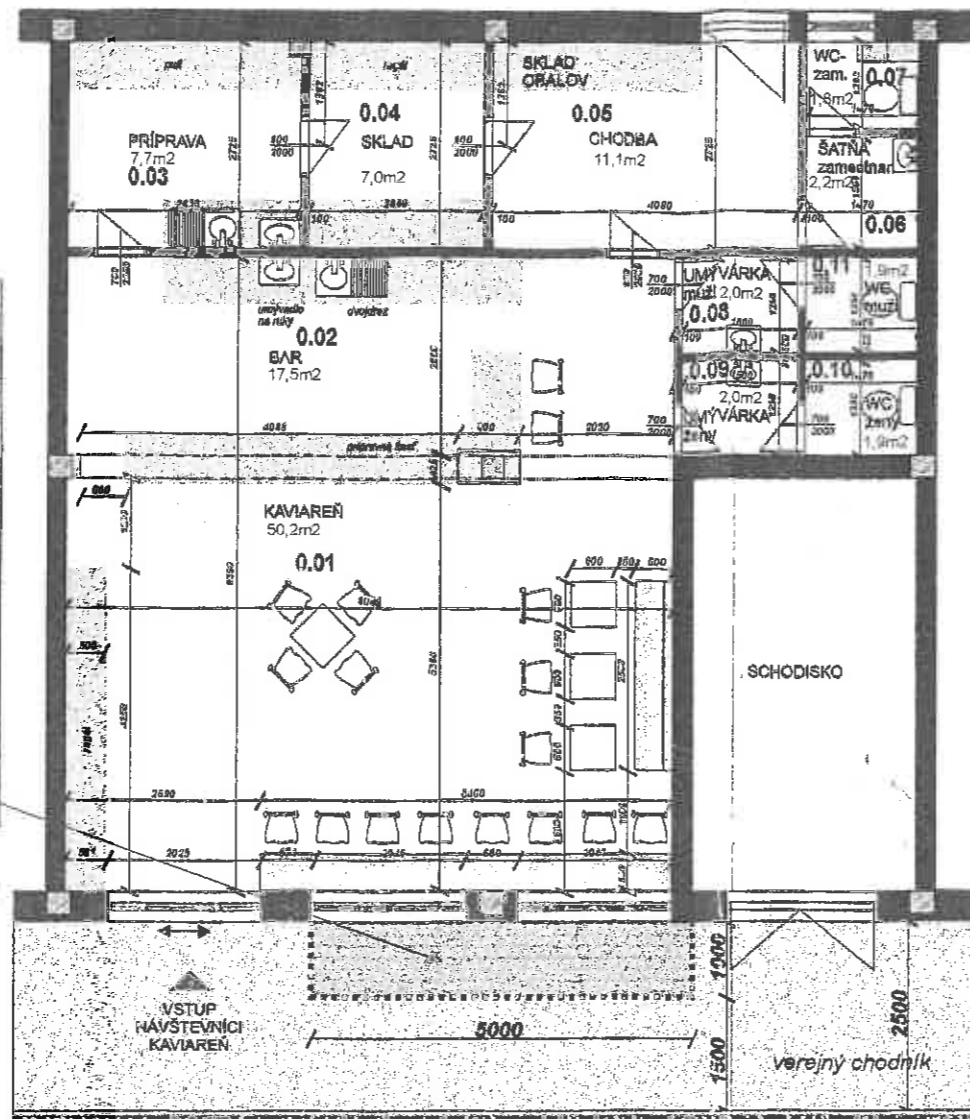
LEGENDA:

	letná terasa 1,0x5,0	5,0m²
	riešená časť	

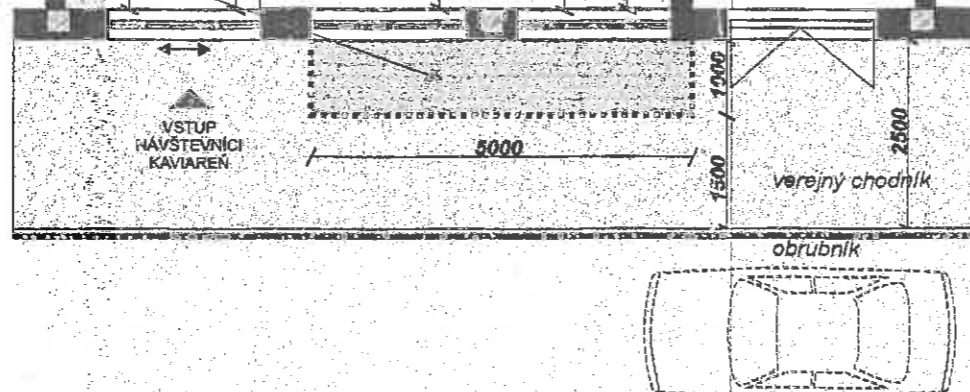


zodpovedný projektant Ing.arch.P.Hlavina	projektant Ing.arch.P.Hlavina	firma 
názov stavby LETNÁ TERASA	účel GRAFICKÝ NÁVRH	
Investor nájomca: INCUPLE, s.r.o., KAMANOVÁ 86	stupeň GRAFICKÝ NÁVRH	
miesto TOPOĽČANY, ul Šúrova 4653/13	mierka 1:1000	
časť ARCHITEKTÚRA	dátum 01/2020	
druh výkresu SITUÁCIA-širšie vzťahy	výkres číslo 1	

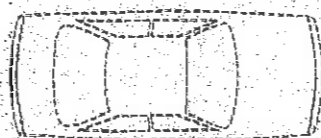
VSTUP ZAMESTNANCI
ZASOBOVANIE



FOTOANALÝZA-súčasný stav



miestna komunikácia, ul. Šúrová



LEGENDA:

	letná terasa 1,0x5,0m	5,0m2
	riešená časť	

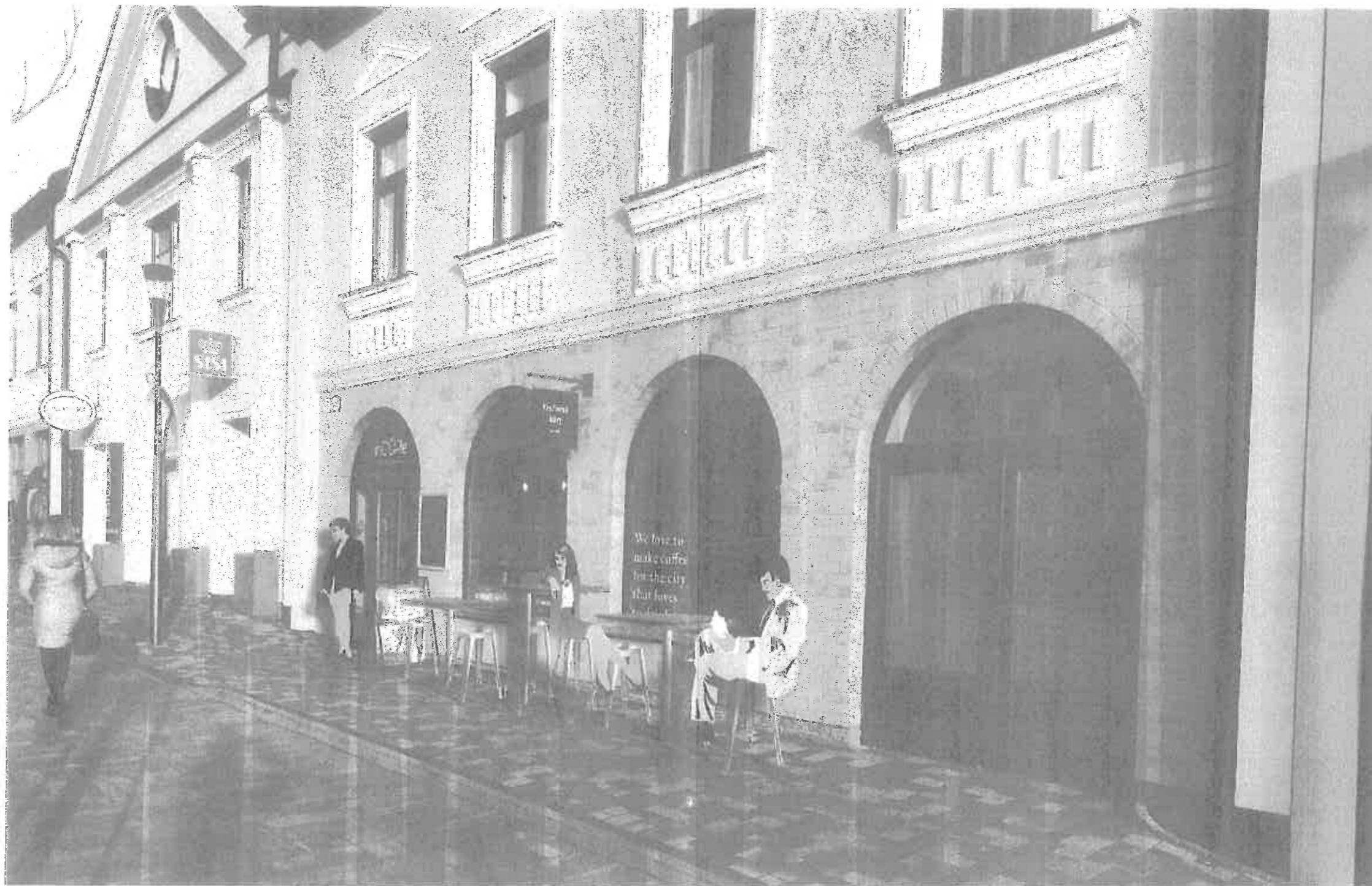
LEGENDA MIESTNOSTÍ:

ČÍSLO miestn.	NÁZOV miestnosti	PLOCHA m2	PODLAHA	STENY	STROP
0.01	KAVIAREŇ	50,2	keramická dlažba-protiš.	vápenná omietka	sádrokartónový podhľad
0.02	BAR	17,5	keramická dlažba-protiš.	vápenná omietka	sádrokartónový podhľad
0.03	PRÍPRAVA	7,7	keramická dlažba-protiš.	keramický obklad	sádrokartónový podhľad
0.04	SKLAD	7,0	keramická dlažba-protiš.	vápenná omietka	sádrokartónový podhľad
0.05	CHODBA SKLAD OBALOV	11,1	keramická dlažba-protiš.	vápenná omietka	sádrokartónový podhľad
0.06	ŠATŇA ZAMESTNANCI	2,2	keramická dlažba-protiš.	keramický obklad	sádrokartónový podhľad
0.07	WC-zamestnanci	1,8	keramická dlažba-protiš.	keramický obklad	sádrokartónový podhľad
0.08	UMYVÁRKA MUŽI	2,0	keramická dlažba-protiš.	keramický obklad	sádrokartónový podhľad
0.09	UMYVÁRKA ŽENY	2,0	keramická dlažba-protiš.	keramický obklad	sádrokartónový podhľad
0.10	WC-ŽENY	1,9	keramická dlažba-protiš.	keramický obklad	sádrokartónový podhľad
0.11	WC-MUŽI	1,9	keramická dlažba-protiš.	keramický obklad	sádrokartónový podhľad



navrhovaný stav

zodpovedný projektant Ing.arch.P.Hlavina	projektant Ing.arch.P.Hlavina	firma 3A architekt
názov stavby LETNÁ TERASA	účel GRAFICKÝ NÁVRH	
investor nájomca: INCUPLE, s.r.o., KAMANOVA 86	stupeň GRAFICKÝ NÁVRH	
miesto TOPOLČANY, ul Šúrova 4653/13	mierka 1:100	
časť ARCHITEKTÚRA	dátum 01/2020	
druh výkresu SITUÁCIA	výkres číslo 2	



Ing. arch. Petr Hlavina
 Ing. arch. Petr Hlavina
 Ing. arch. Petr Hlavina

n a v r h o v a n ý s t a v

zodpovedný projektant Ing. arch. P. Hlavina	projektant Ing. arch. P. Hlavina	firma S Architekt
názov stavby LETNÁ TERASA	účel GRAFICKÝ NÁVRH	
investor nájomca: INCUPLE, s.r.o., KAMANOVÁ 86	stupeň GRAFICKÝ NÁVRH	
miesto TOPOĽČANY, ul Šúrova 4653/13	mierka	
časť ARCHITEKTÚRA	dátum 01/2020	
druh výkresu POHLADY-VIZUALIZÁCIA	výkres číslo 4	

TECHNICKÝ POPIS:

LETNÁ TERASA-podlahová časť bude priamo zámkovú dlažbu.

- Prestrošenie LETNEJ TERASY nebude.
- Stoly a stoličky budú z kovovej konštrukcie osadené priamo na zámkovú dlažbu.
- Konštrukcia terasy nebude kotvená do zámkovej dlažby- nijako ju nepoškodí.
- Plocha bude ohraničaná stoličkami a stolmi.
- Plocha terasovej časti je zdvihnutá oproti ceste existujúcim cestným obrubníkom cca 150 mm.

PO UKONČENÍ SEZÓNY SA CELÁ TERASA ZDEMONTUJE !

Ing.arch.Patrik Hlavina

A- Sprievodná správa :

Názov stavby : LETNÁ TERASA
Investor : INCUPLE, s.r.o., KAMANOVÁ 86
Miesto stavby: Topoľčany, Štúrová 4653/13


B- Súhrnná technická správa:

- ZÁMER INVESTORA
- Investor navrhuje vytvoriť demontovateľnú letnú terasu bez zázemia. obsluha a zásobovanie terasy bude z existujúcej KAVIARNE.
- KONŠTRUKČNÉ RIEŠENIE
OTVORENÁ ČASŤ:
-prestrošenie nebude realizované.

TOALETY-návštevníci budú používať toalety v priestoroch KAVIARNE.

ROZMER TERASY ---5,0 m2



zodpovedný projektant Ing.arch.P.Hlavina	projektant Ing.arch.P.Hlavina	firma 
názov stavby LETNÁ TERASA	účel GRAFICKÝ NÁVRH	
investor nájomca: INCUPLE, s.r.o., KAMANOVÁ 86	stupeň GRAFICKÝ NÁVRH	
miesto TOPOĽČANY, ul Šúrova 4653/13	mierka	
časť ARCHITEKTÚRA	dátum 01/2020	
druh výkresu SPRIEVODNÁ SPRÁVA	výkres číslo 5	