

Cenová kalkulácia revidovaná

p. č.	Označenie schémy	Cena v EUR bez DPH za 1 deň poskytnutia služby v zmysle bodu 2.1 zmluvy 1ks dopravného značenia vrátane dopraných nákladov
1.	B 1	78,38
2.	B 2	46,56
3.	B 3	49,88
4.	B 4	86,27
5.	B 5	178,89
6.	B 6	179,56
7.	B 7	98,52
8.	B 8a	140,85
9.	B 8b	256,60
10.	B 9	102,57
11.	B 10a	124,52
12.	B 10b	180,32
13.	B 11	171,48
14.	B 12	215,37
15.	B 13	143,85
16.	B 14a	141,93
17.	B 14b	66,50
18.	B 14c	109,82
19.	B 14d	75,05
20.	B 15a	102,60
21.	B 15b	84,90
22.	B 16	25,65
23.	B 17	88,16
24.	B 18	58,24
25.	B 19	114,39
26.	B 20	60,05
27.	B 21	122,65
28.	C 1	35,91
29.	C 2	112,48
30.	C 3	168,06
31.	C 4	111,25
32.	C 5	215,37
33.	C 6	155,99
34.	C 7	157,61
35.	C 8	228,67
36.	C 9	222,40

4511,30

V Miloslavove dna : 11.1.2023

Talajka Jozef, konateľ

VZOROVÉ SCHÉMY

Označovanie pracovných miest
na účelových a miestnych cestách
a cestách pri neočakávaných
udalostiach (haváriách, poruchách)

Bratislavská vodárenská spoločnosť, a.s.

Základné informácie:

Názov dokumentu: VZOROVÉ SCHÉMY – Označovanie pracovných miest na účelových a miestnych cestách a cestách pri neočakávaných udalostiach (haváriách, poruchách) na vodovodnej a kanalizačnej infraštruktúre

Dátum spracovania dokumentu: 01/2022

Vstupné podklady: Vzorové schémy z TP 069 Použitie dopravných značiek a dopravných zariadení na označovanie pracovných miest

Predmet:

Projektová dokumentácia obsahuje základné vzorové schémy použitia dočasných dopravných značiek (DDZ) a dopravných zariadení (DZ) pre označovanie pracovných miest na účelových a miestnych cestách (ÚaMC) a cestách (C) počas nevyhnutných zmien organizácie dopravy vyvolaných potrebou operatívnych zásahov z dôvodu neočakávaných udalostiach (haváriách, poruchách) na vodovodnej a kanalizačnej infraštruktúre a ich súčastiach v správe spoločnosti Bratislavská vodárenská spoločnosť, a.s., sídlom Prešovská 48, 826 46 Bratislava, IČO: 35 850 370 vedenej v telese pozemnej komunikácie a/alebo jej bezprostrednej blízkosti.

Vzorové schémy slúžia na navrhovanie dopravno-inžinierskych opatrení pre dlhodobé pracovné miesta na ÚaMC a C pri nevyhnutných zmenách organizácie dopravy prostredníctvom zvislých a vodorovných DDZ s cieľom zabezpečenia ochrany pracovníkov a ostatných účastníkov cestnej premávky v oblasti pracovného miesta. V ojedinelých prípadoch možno vzorové schémy použiť aj pre označenie krátkodobých pracovných miest. Cestná premávka sa môže na nevyhnutný určitý čas čiastočne alebo úplne uzatvoriť, pričom v prípade ak si to vyžiada verejný záujem, môže sa nariadiť aj obchádzka alebo odklon. Pre zaistenie bezpečnosti a plynulosti CP v súvislosti s označením pracovného miesta na ÚaMC a C pri dočasnej zmene úpravy CP budú použité dočasné DDZ a DZ. Môžu sa používať len v takom rozsahu a takým spôsobom, ako to nevyhnutne vyžaduje bezpečnosť a plynulosť premávky. Umiestnenie DDZ a DZ musí reflektovať na skutočnú situáciu na pracovnom mieste a v jeho okolí a musí poskytovať účastníkom premávky jednoduché, včasné a jednoznačné informácie. Rovnaké dopravné situácie je potrebné vyznačovať rovnakým spôsobom. Označovanie pracovných miest sa vykonáva so zreteľom na typ pozemnej komunikácie, intenzitu dopravy ako aj na stavebno-technické prevedenie a stav ÚaMC a C. Spôsob a rozsah označenia pracovného miesta na ÚaMC a C z hľadiska miesta a trvania závisí od toho, či sa označuje ako krátkodobé (cez deň alebo v noci) alebo dlhodobé pracovné miesto. Trvalé zvislé dopravné značky, ktoré sú v rozpore s dočasnou úpravou je potrebné dočasne odstrániť, alebo zakryť. Časť orientačnej značky možno dočasne zneplatniť jej prekrytím oranžovým krížom umiestneným pred značkou tak, aby prekryval tú časť značky, ktorú zneplatňuje. Prelepenie značky alebo jej časti s cieľom dočasne ju zneplatniť je zakázané.

Zmena organizácie dopravy sa na základe vzorových schém môže vykonávať po určení použitia dopravných značiek a dopravných zariadení vydaného príslušným cestným správnym resp. obcou v zmysle zákona č. 135/1961 Zb. o pozemných komunikáciách (cestný zákon).

Ak si to situácia vyžiada, použitie DDZ a DZ môže byť podľa § 61 ods. 3 zákona č. 8/2009 Z. z. o cestnej premávke a o zmene a doplnení niektorých zákonov určené policajtom alebo vojenským policajtom aj bez predchádzajúceho určenia ich použitia príslušným orgánom, ak je to potrebné na zaistenie bezpečnosti a plynulosti cestnej premávky pri plnení svojich úloh.

Vzorové schémy sa sú rozdelené podľa polohy pracovného miesta vo vzťahu k sídelnému útvaru:

- a) v obci,
- b) mimo obce.

DZ sa používajú na usmerňovanie CP a sú súčasťou ÚaMC a C počas dočasnej organizácie miestnej úpravy CP. DZ sa používajú samostatne alebo v spojení so zvislými DDZ alebo vodorovnými DDZ, ktorých význam DZ zdôrazňujú alebo spresňujú. Na označovanie pracovného miesta na ÚaMC a C sa používajú najmä tieto DZ: vodiace, výstražné a na vyznačenie dočasných prekážok. Dopravné zariadenia v oblasti pracovného miesta sú najmä: č. 701 – Zábrany na označenie uzávierky; č. 702 – Smerovacie dosky (šípové, šrafované); č. 703 – Dopravné kužele; pojazdná uzávierková tabuľa typ II. Vodiacími dopravnými zariadeniami sú tieto DZ: Vodiaca koľajnica; Vodiaca stena a Dočasné zvodidlo.

Realizácia opatrení na zabezpečenie pracoviska (montáž DDZ) musí postupovať v smere jazdy, ich zrušenie (demontáž DDZ a DZ) proti smeru jazdy. S prácami na pracovisku je možné začať až po umiestnení všetkých DDZ a DZ. DDZ použité na zabezpečenie pracovísk musí byť správne umiestnené, dobre upevnené a musí byť zabezpečená ich neustála funkčnosť.

Súvisiace predpisy:

Vyhláška Ministerstva vnútra Slovenskej republiky č. 30/2020 Z. z., ktorou sa vykonáva zákon o cestnej premávke a o zmene a doplnení niektorých zákonov

Zákon č. 8/2009 Z. z. o cestnej premávke a o zmene a doplnení niektorých zákonov

Zákon č. 135/1961 Zb. o pozemných komunikáciách (cestný zákon)

STN 73 6110 Projektovanie miestnych komunikácií

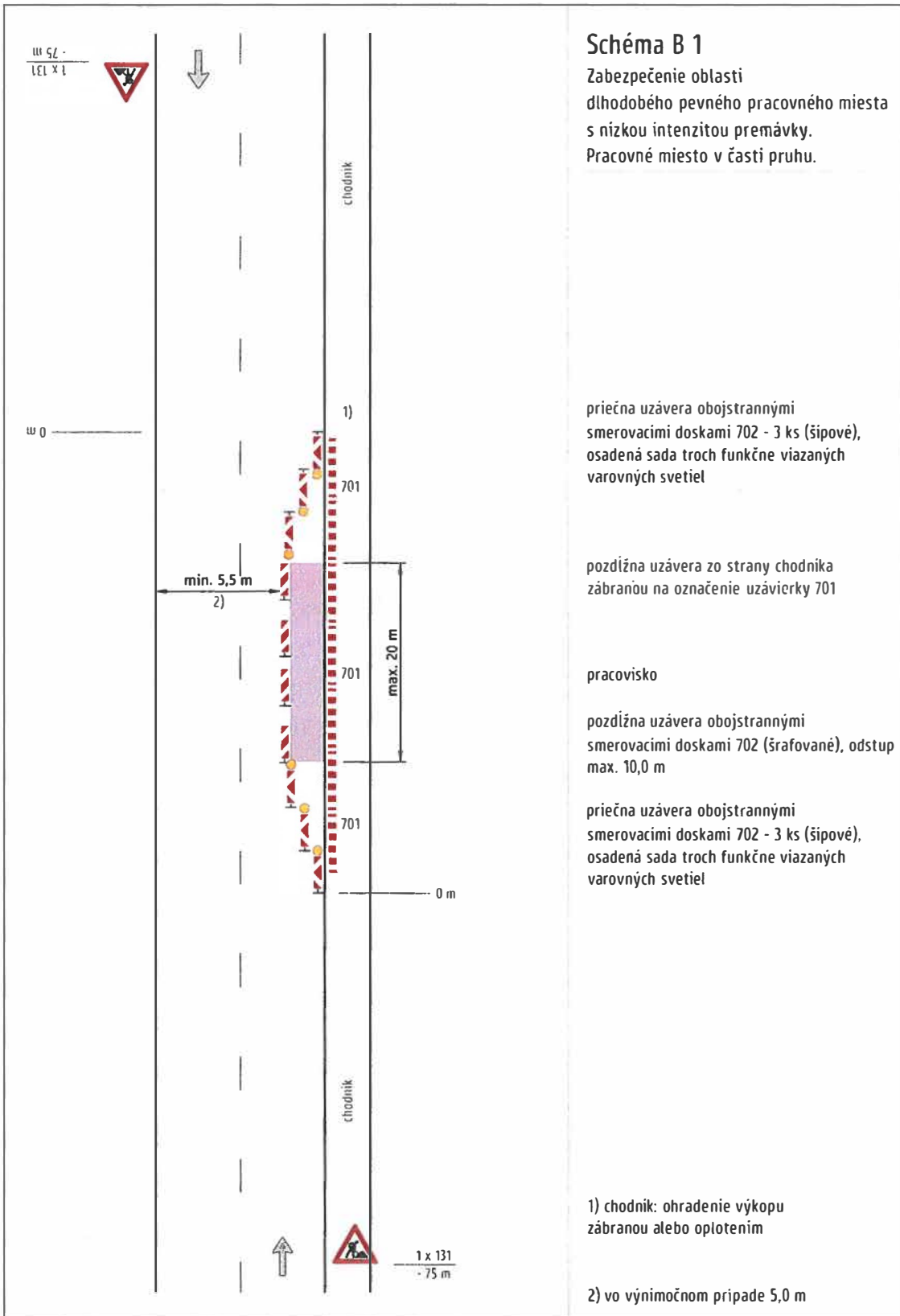
TP 012 Použitie zvislých a vodorovných dopravných značiek na pozemných komunikáciách,

TP 069 Použitie dopravných značiek a dopravných zariadení na označovanie pracovných miest

TP 085 Navrhovanie cyklistickej infraštruktúry

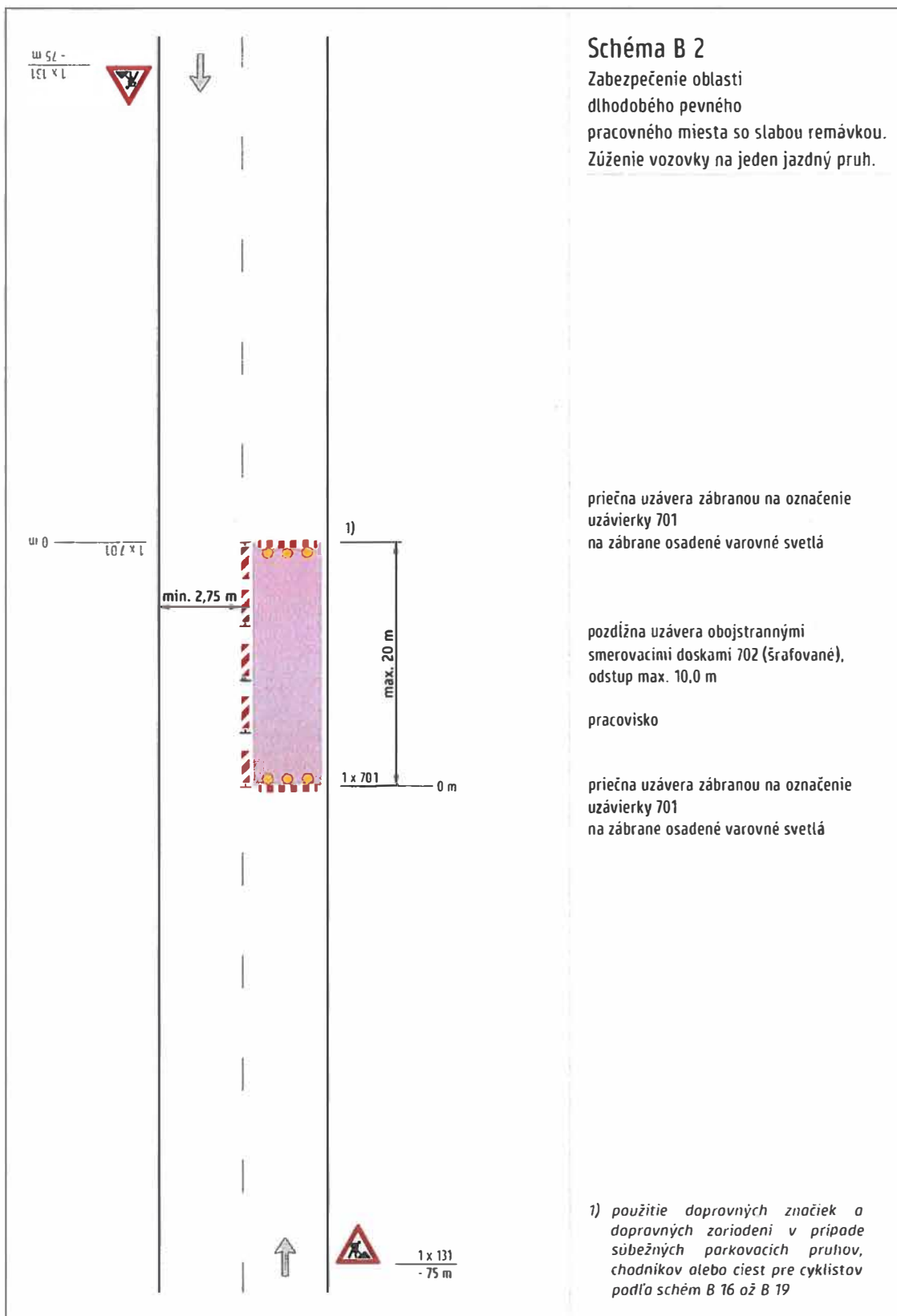
Bratislavská vodárenská spoločnosť, a.s.

PRACOVNÉ MIESTO V OBCI



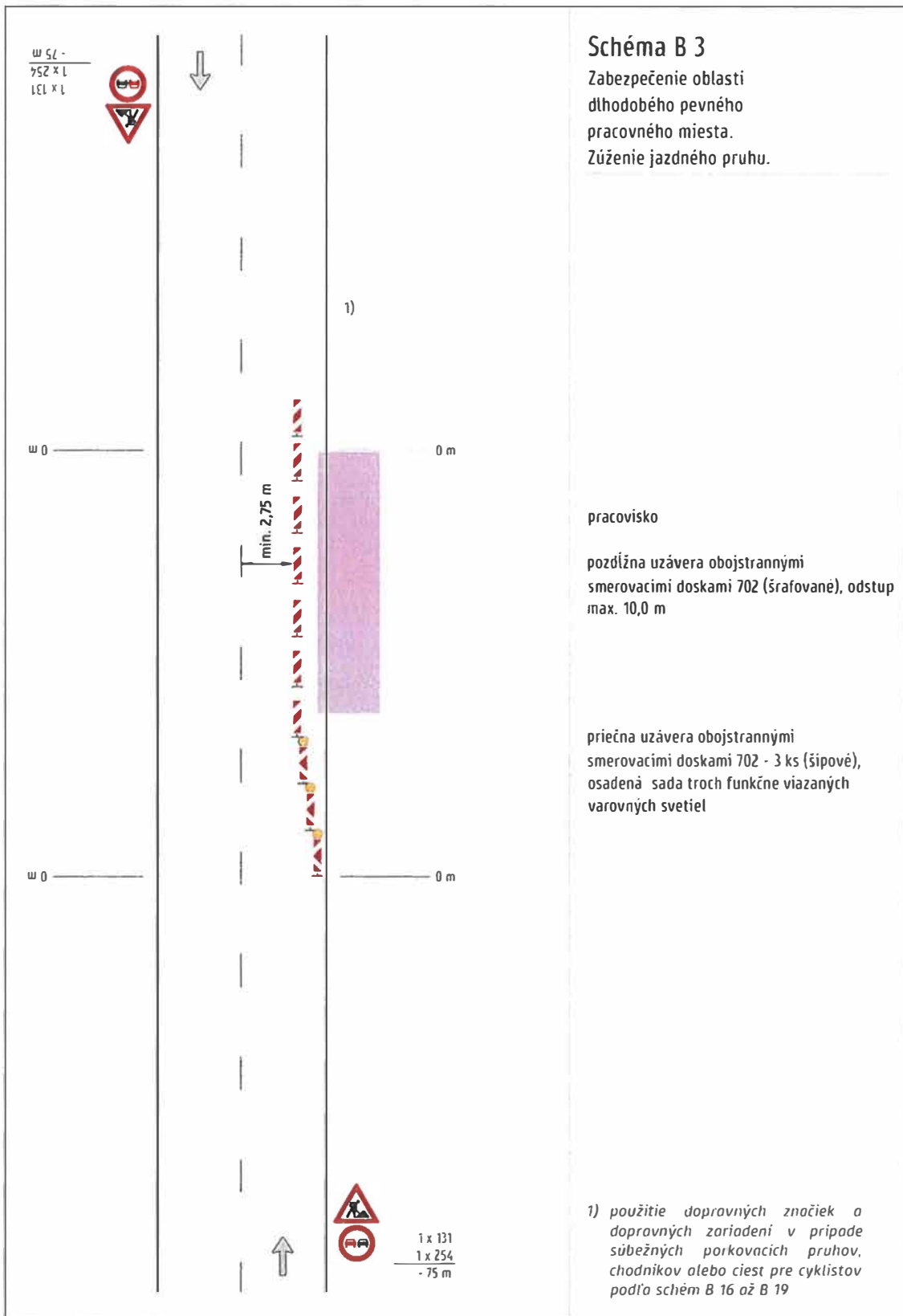
Bratislavská vodárenská spoločnosť, a.s.

PRACOVNÉ MIESTO V OBCI

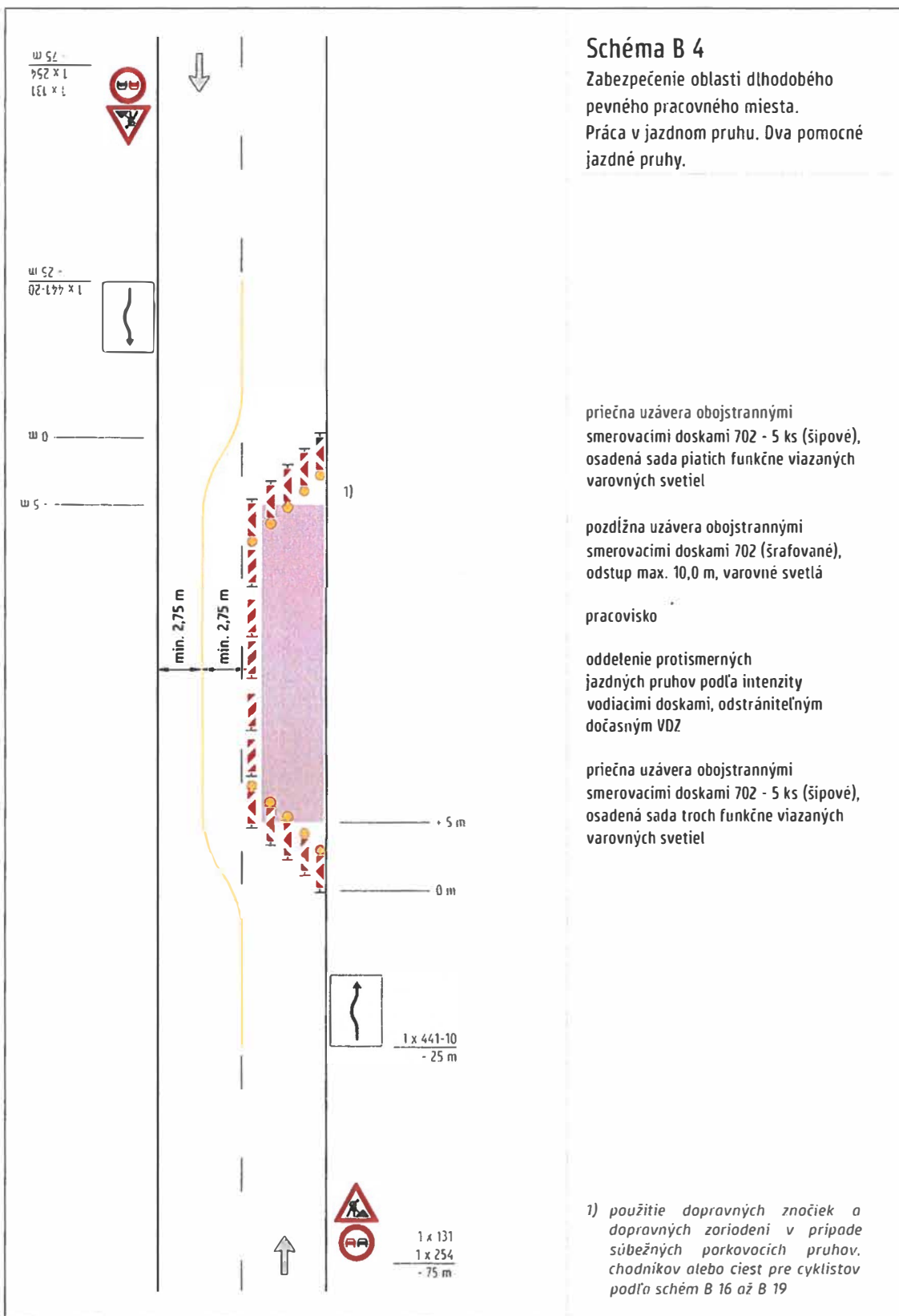


Bratislavská vodárenská spoločnosť, a.s.

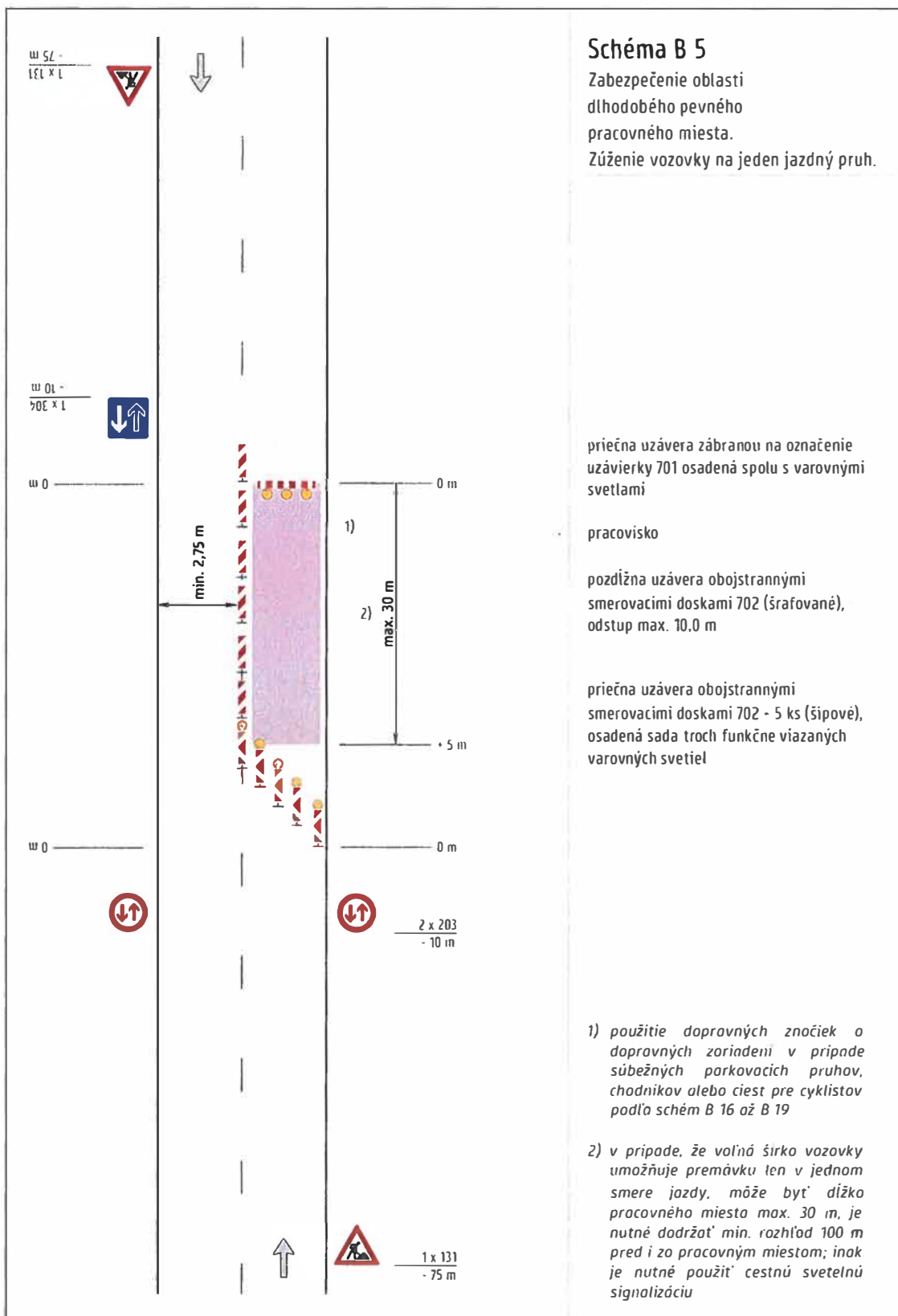
PRACOVNÉ MIESTO V OBCI



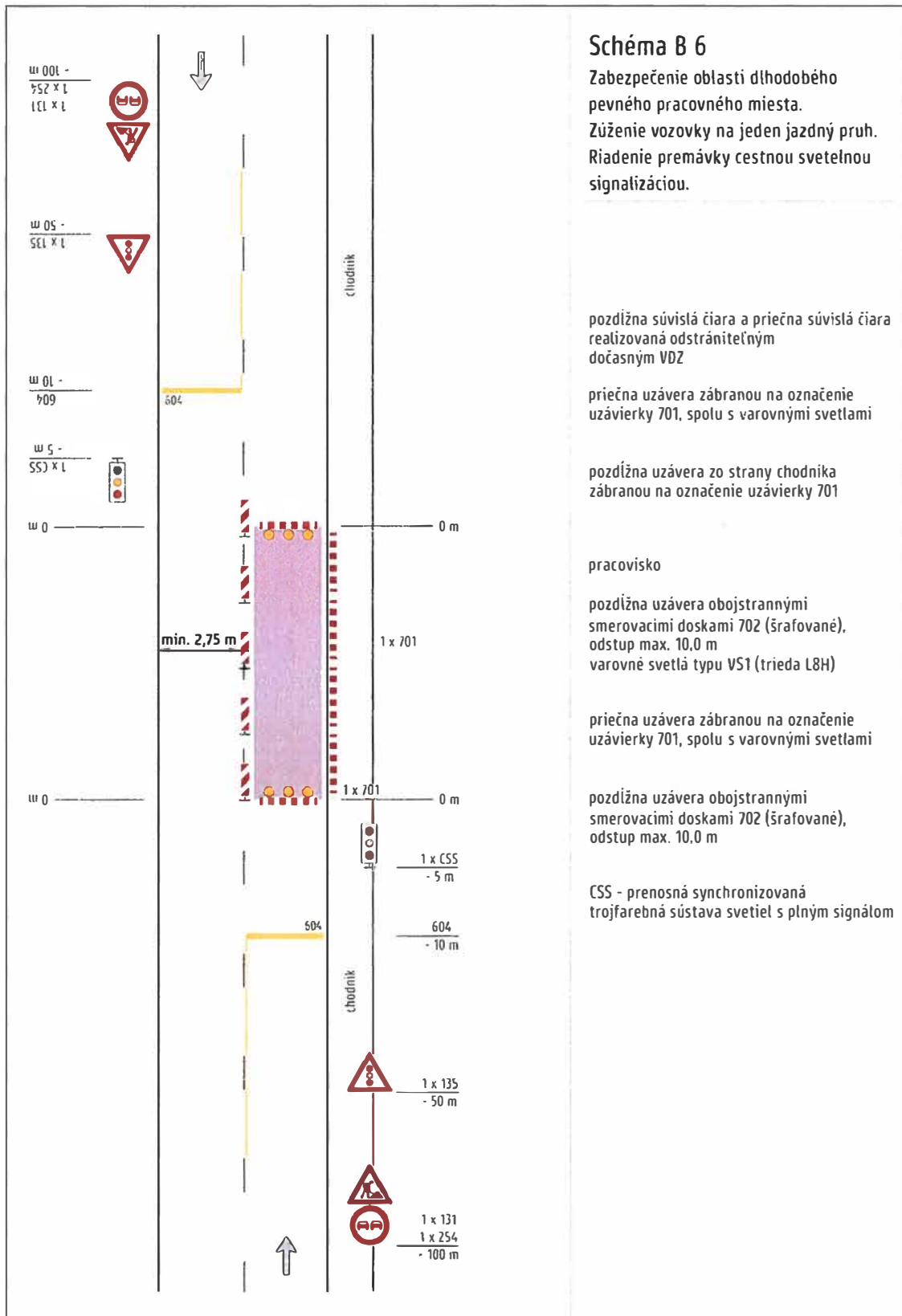
PRACOVNÉ MIESTO V OBCI



PRACOVNÉ MIESTO V OBCI

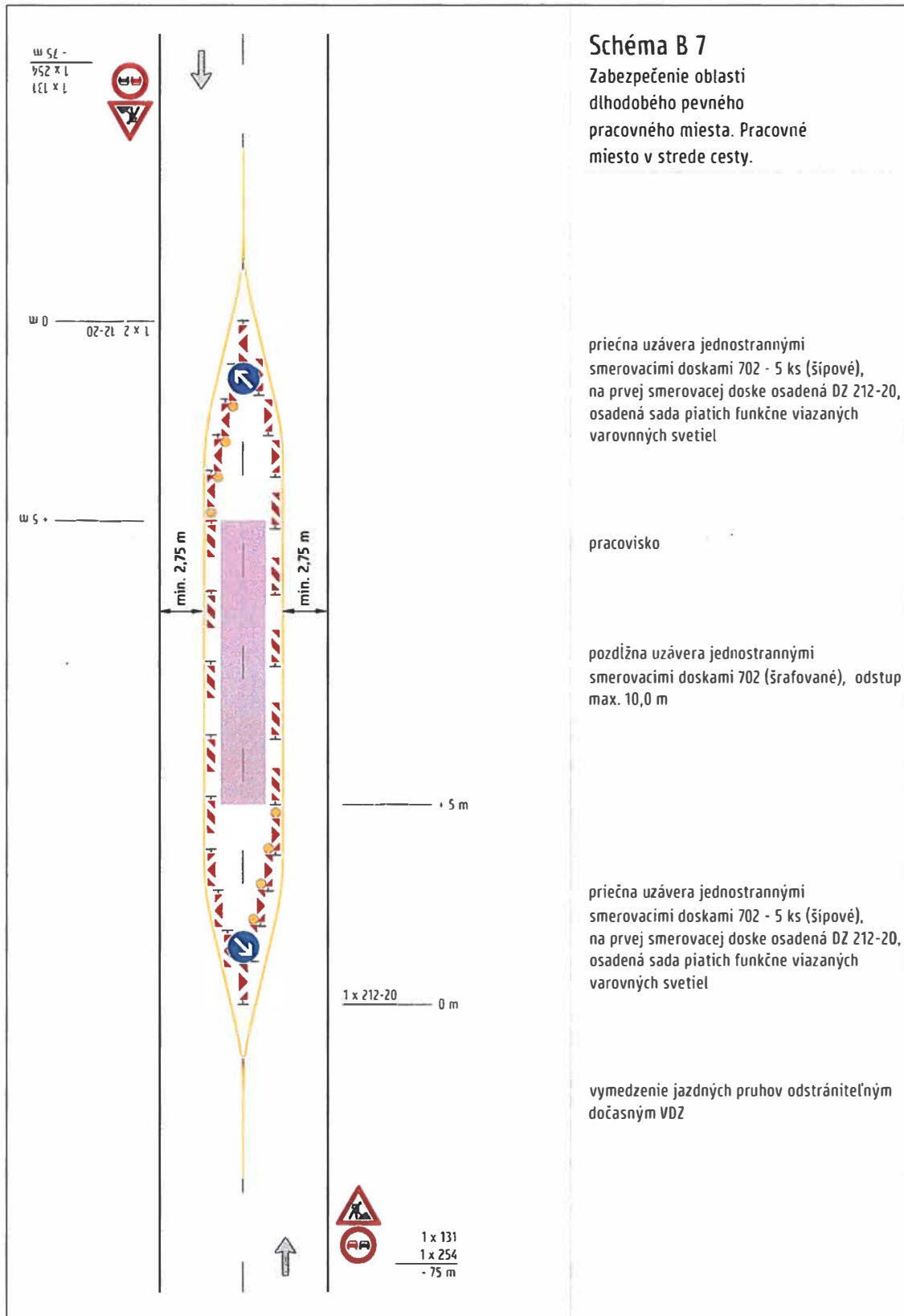


PRACOVNÉ MIESTO V OBCI



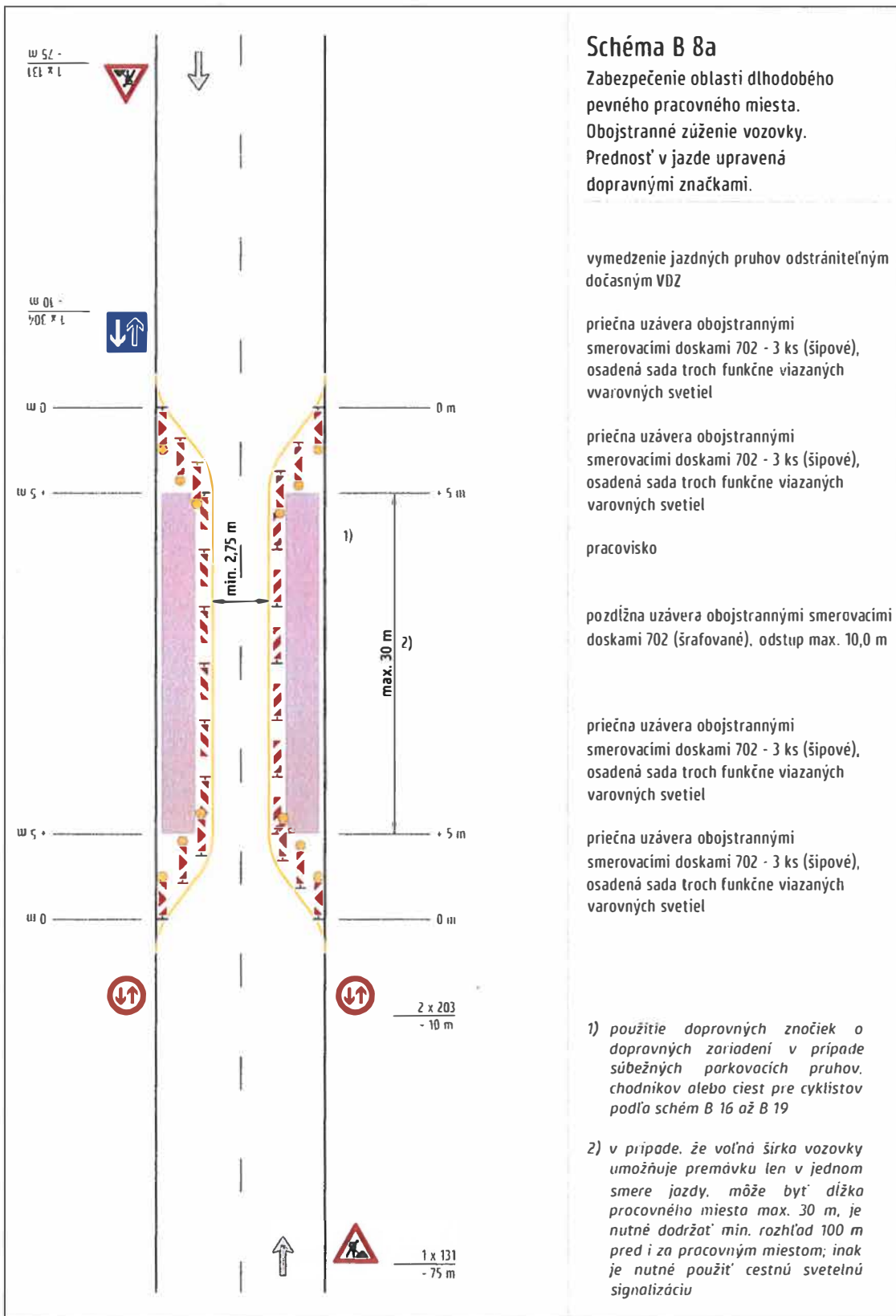
Bratislavská vodárenská spoločnosť, a.s.

PRACOVNÉ MIESTO V OBCI

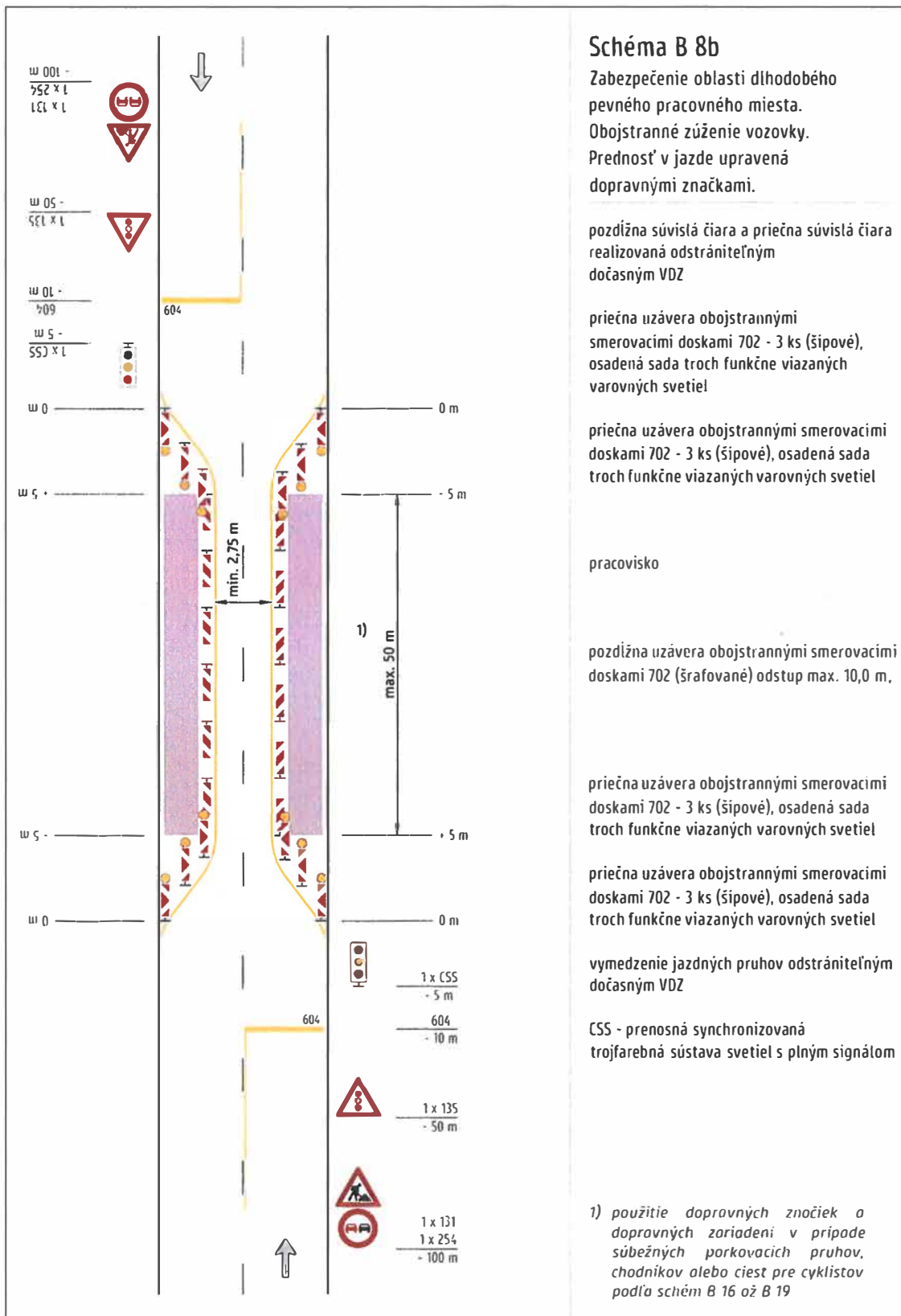


Bratislavská vodárenská spoločnosť, a.s.

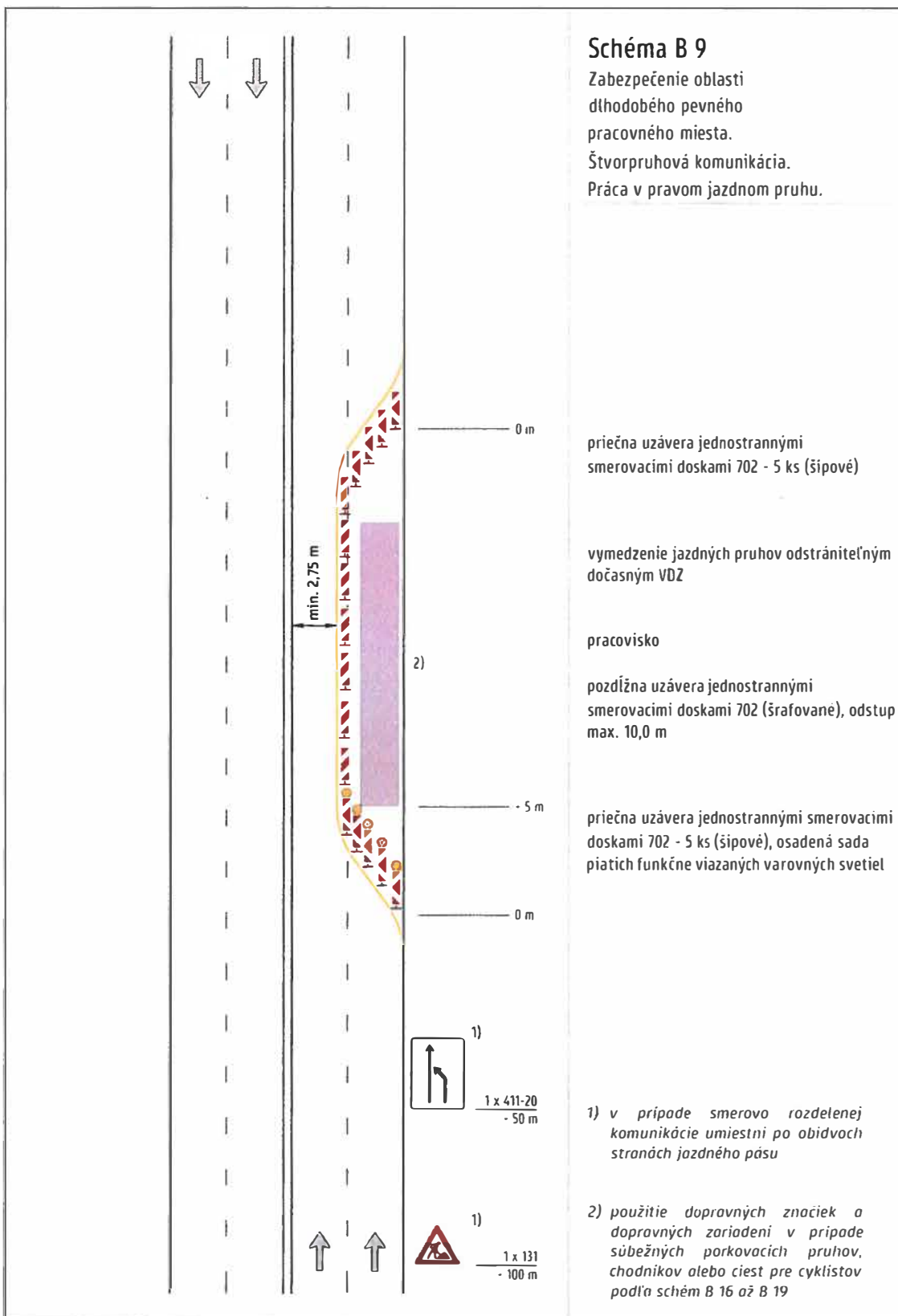
PRACOVNÉ MIESTO V OBCI



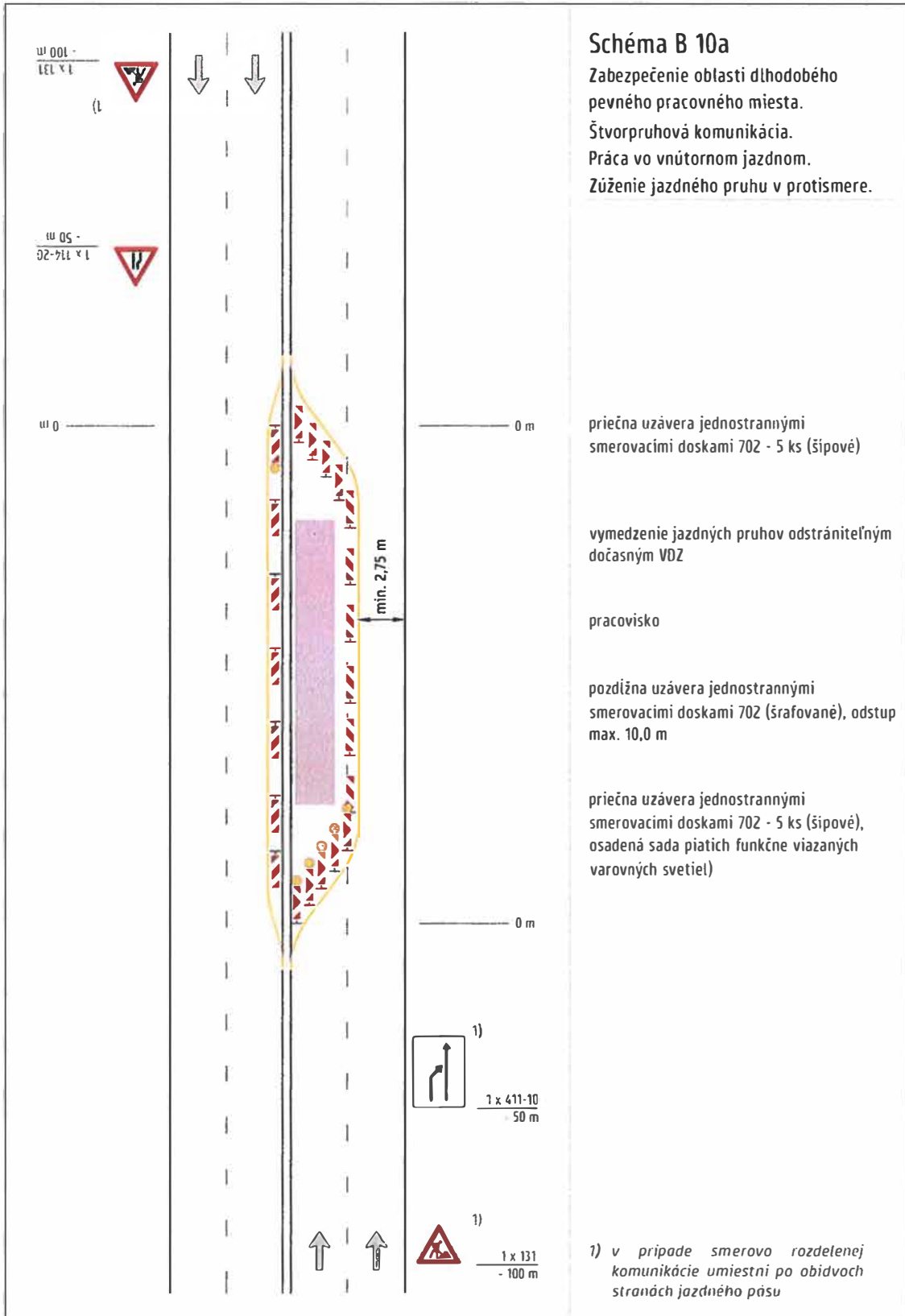
PRACOVNÉ MIESTO V OBCI



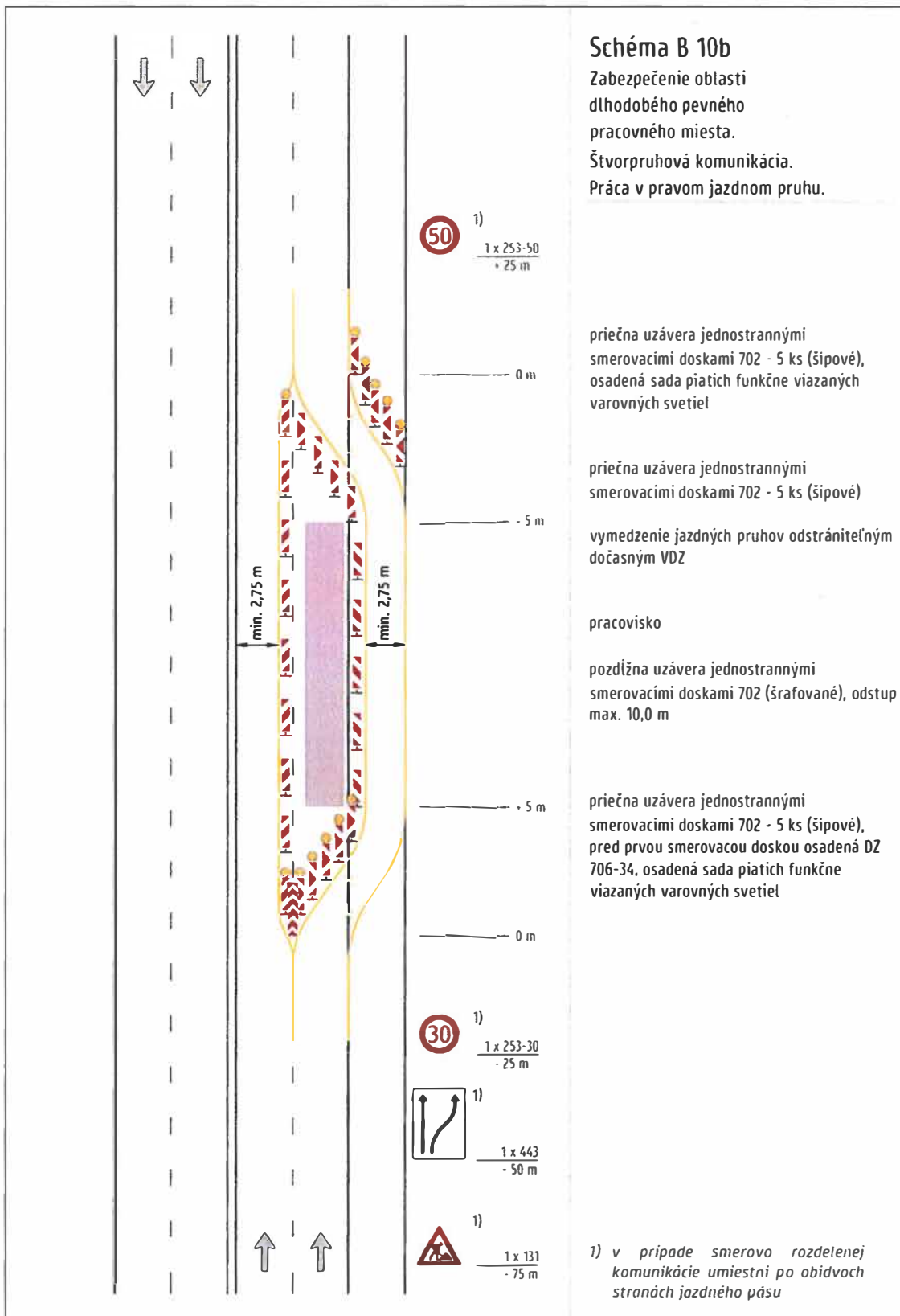
PRACOVNÉ MIESTO V OBCI



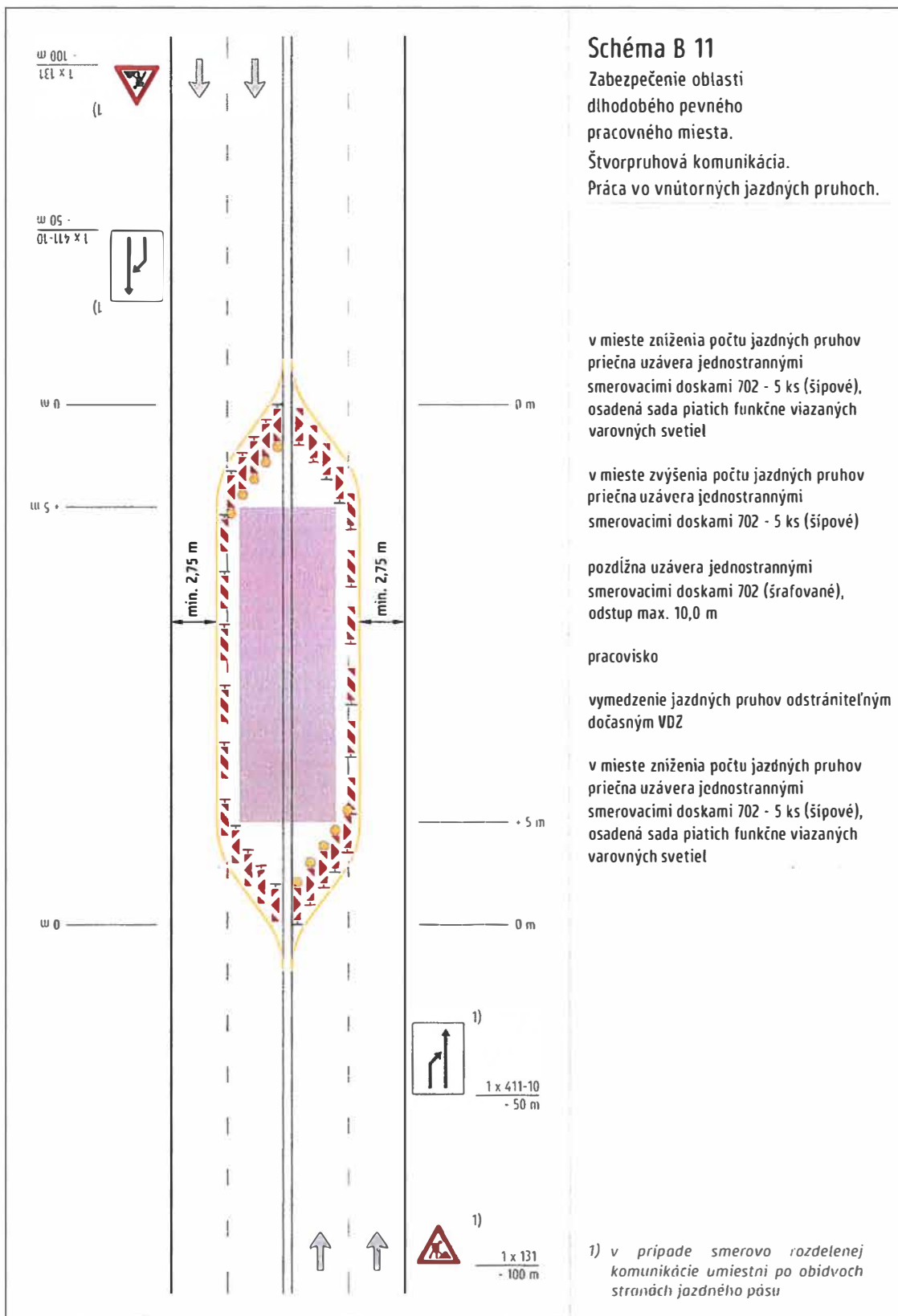
PRACOVNÉ MIESTO V OBCI



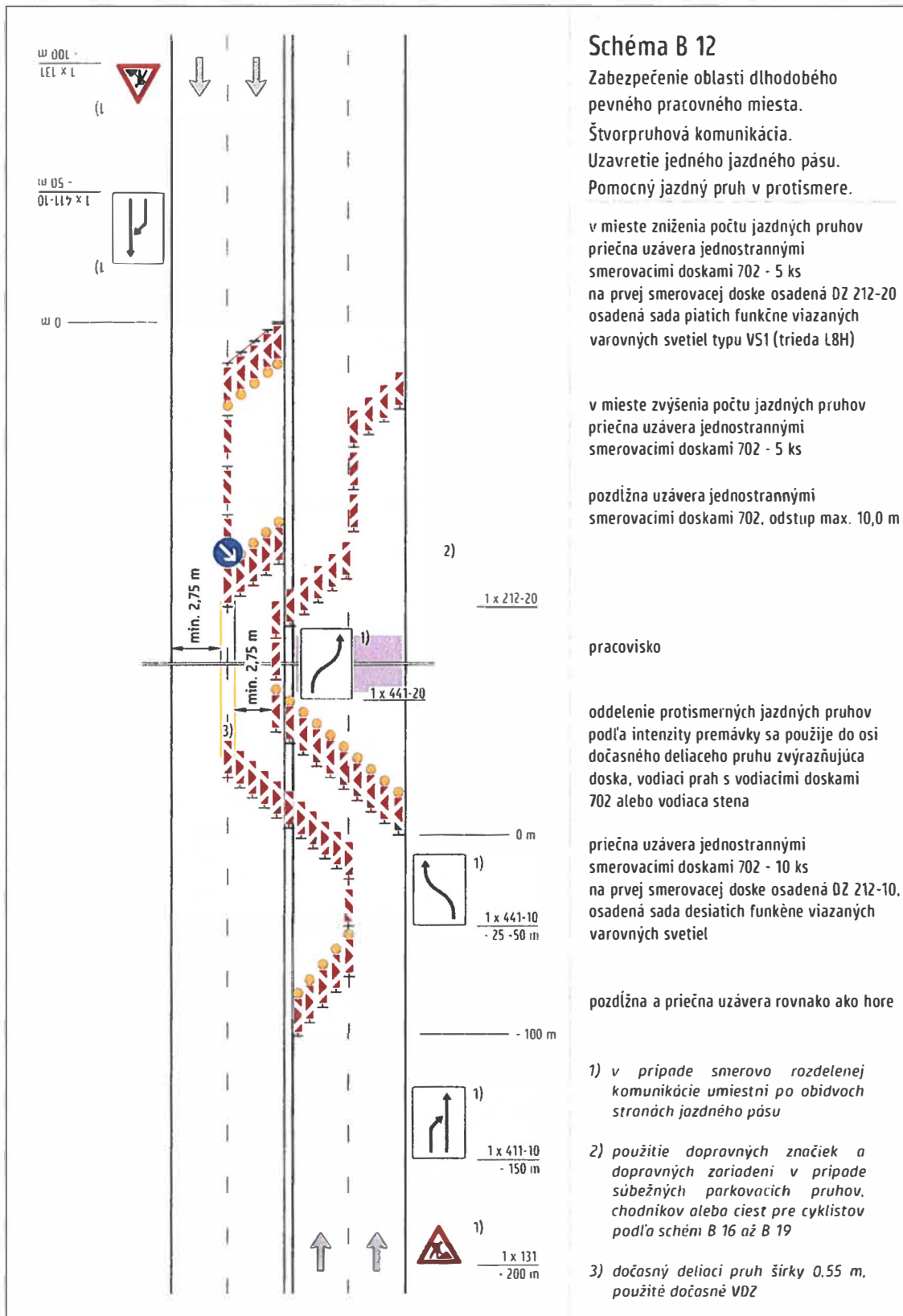
PRACOVNÉ MIESTO V OBCI



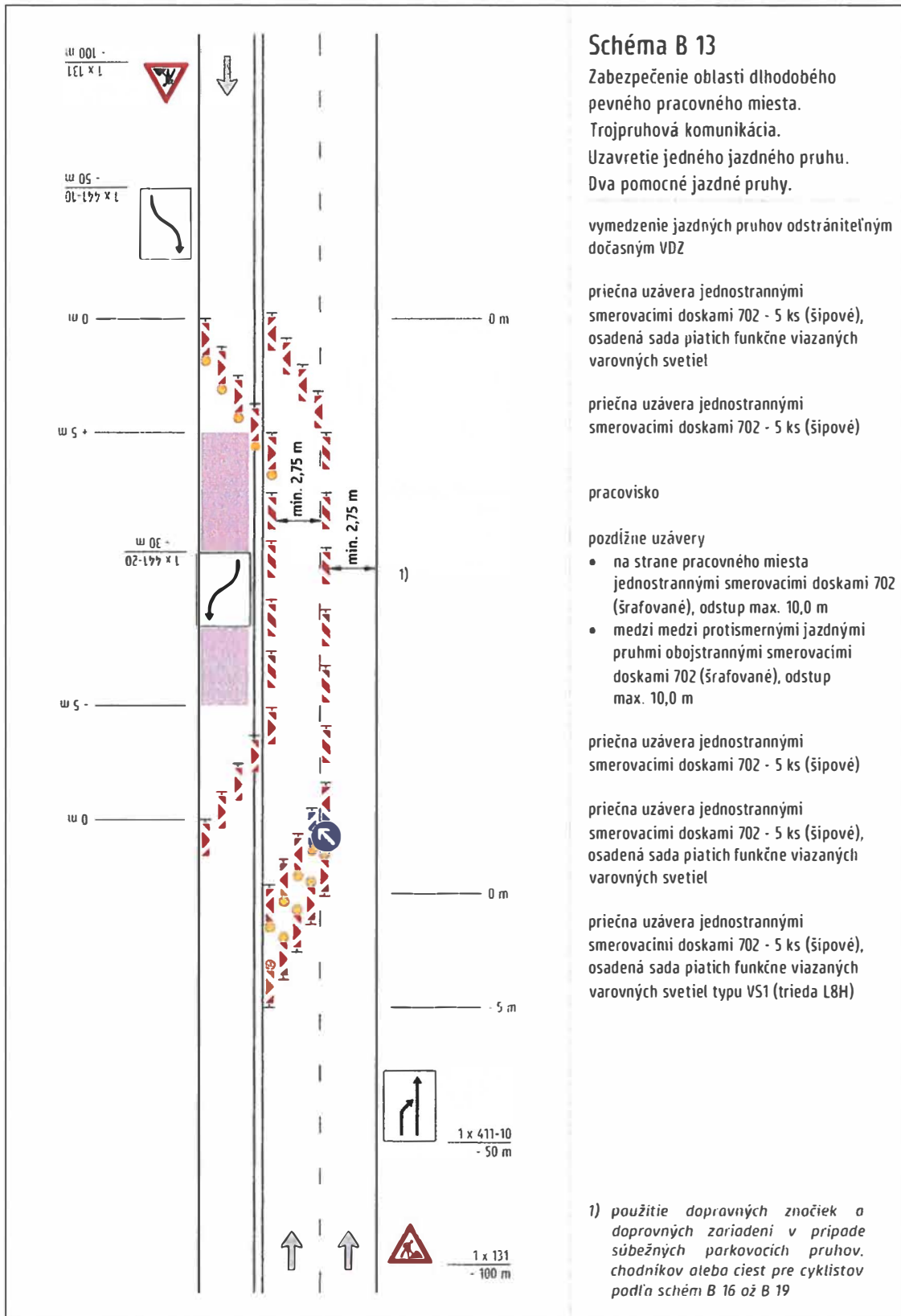
PRACOVNÉ MIESTO V OBCI



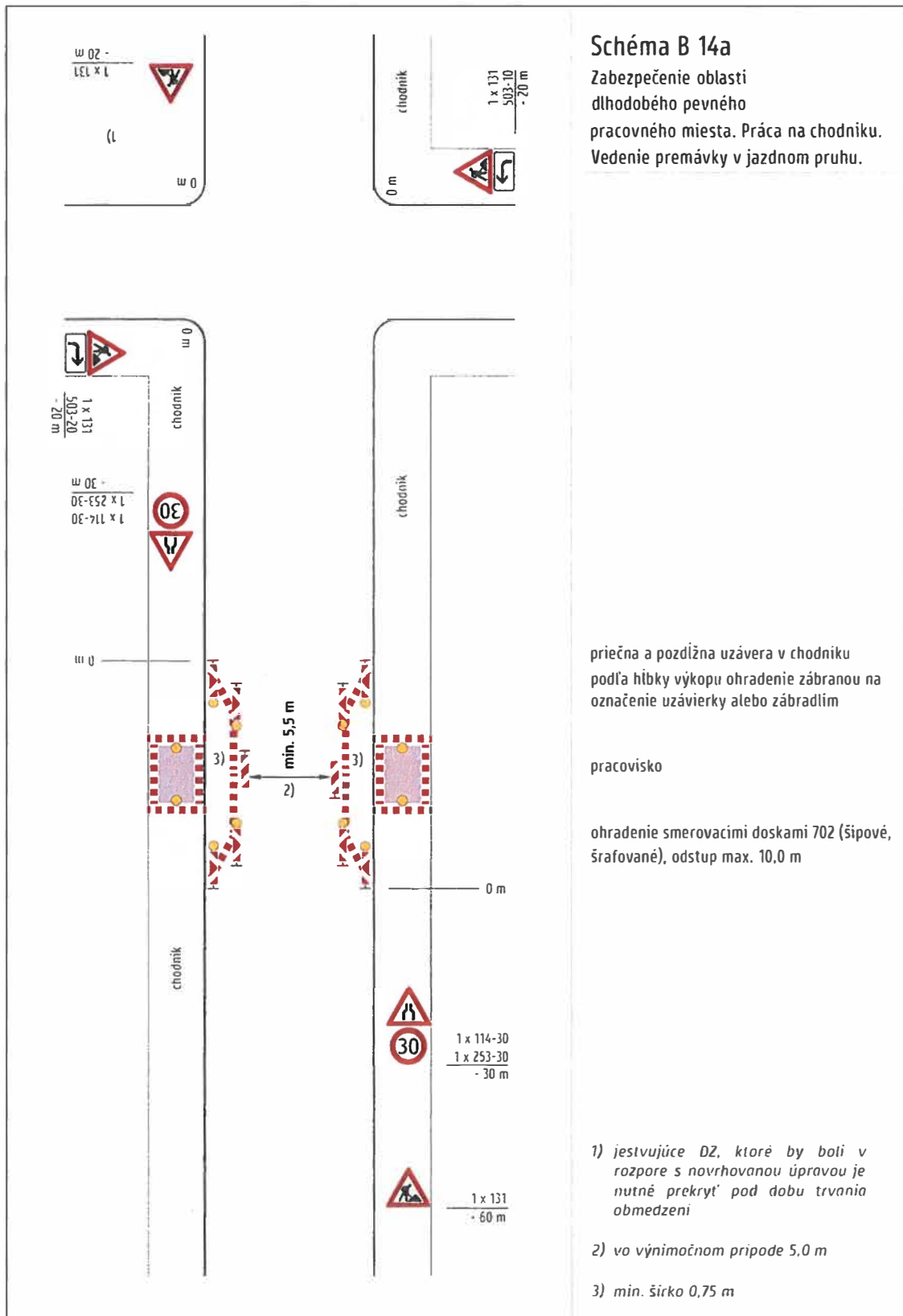
PRACOVNÉ MIESTO V OBCI



PRACOVNÉ MIESTO V OBCI

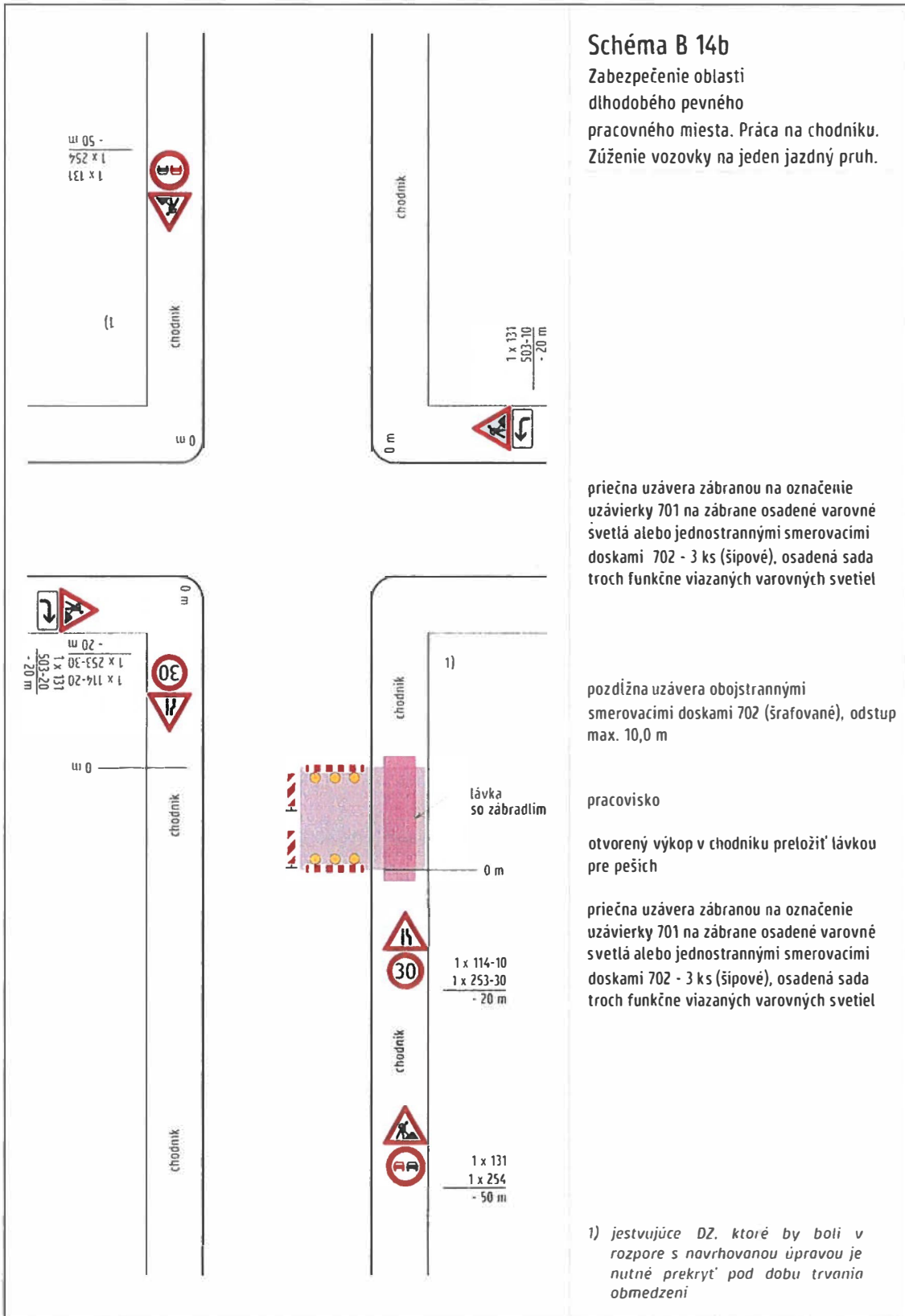


PRACOVNÉ MIESTO V OBCI



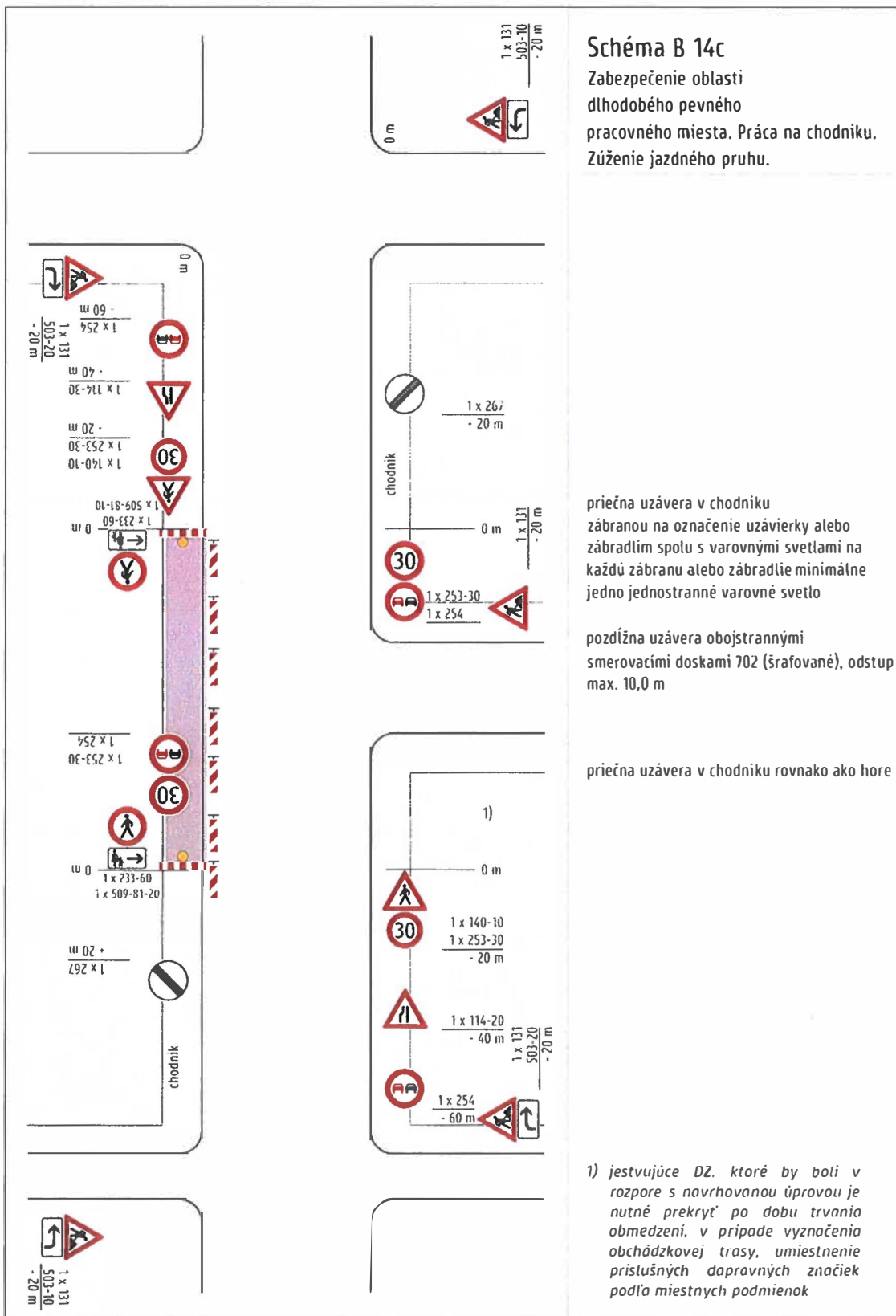
Bratislavská vodárenská spoločnosť, a.s.

PRACOVNÉ MIESTO V OBCI



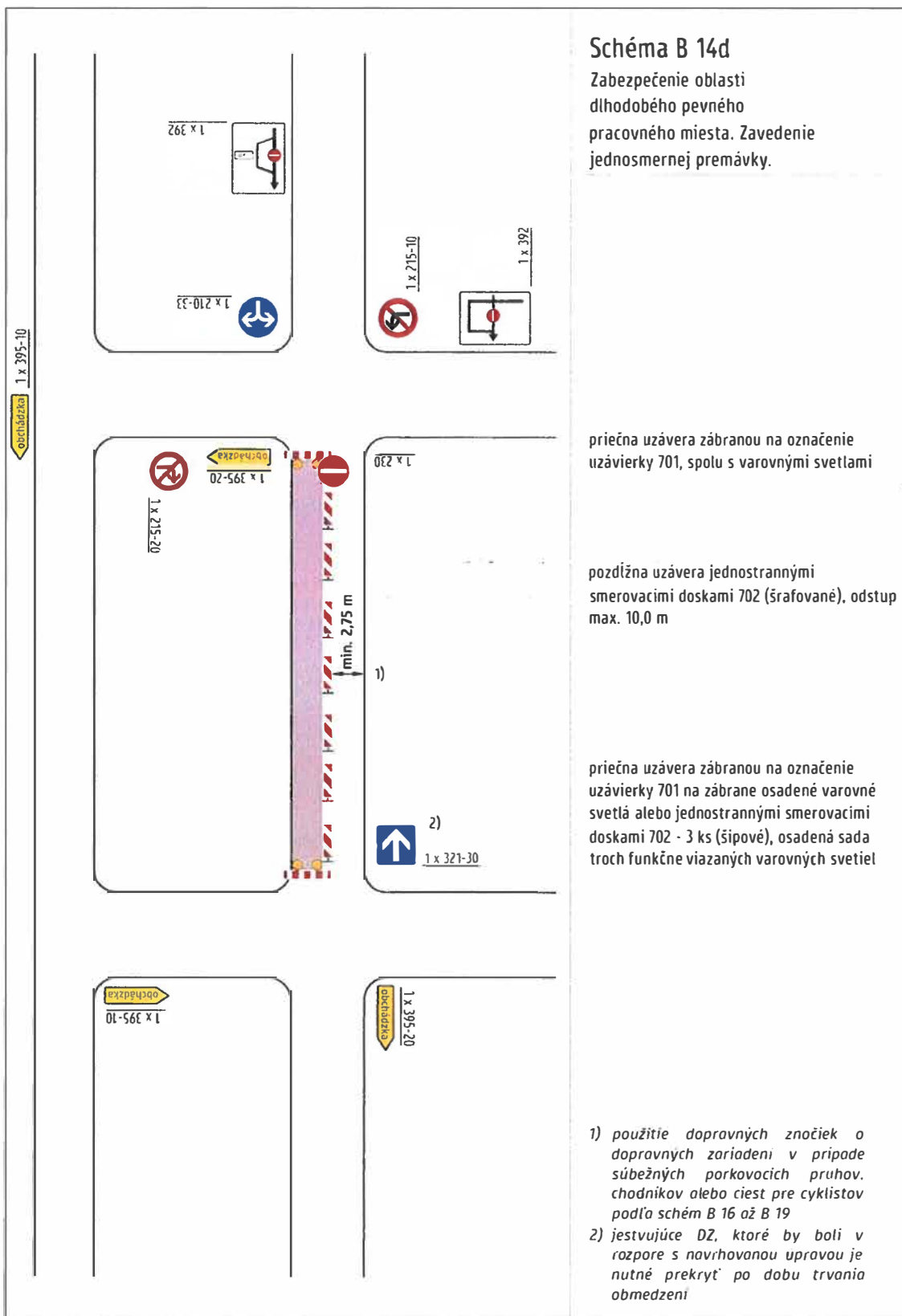
Bratislavská vodárenská spoločnosť, a.s.

PRACOVNÉ MIESTO V OBCI



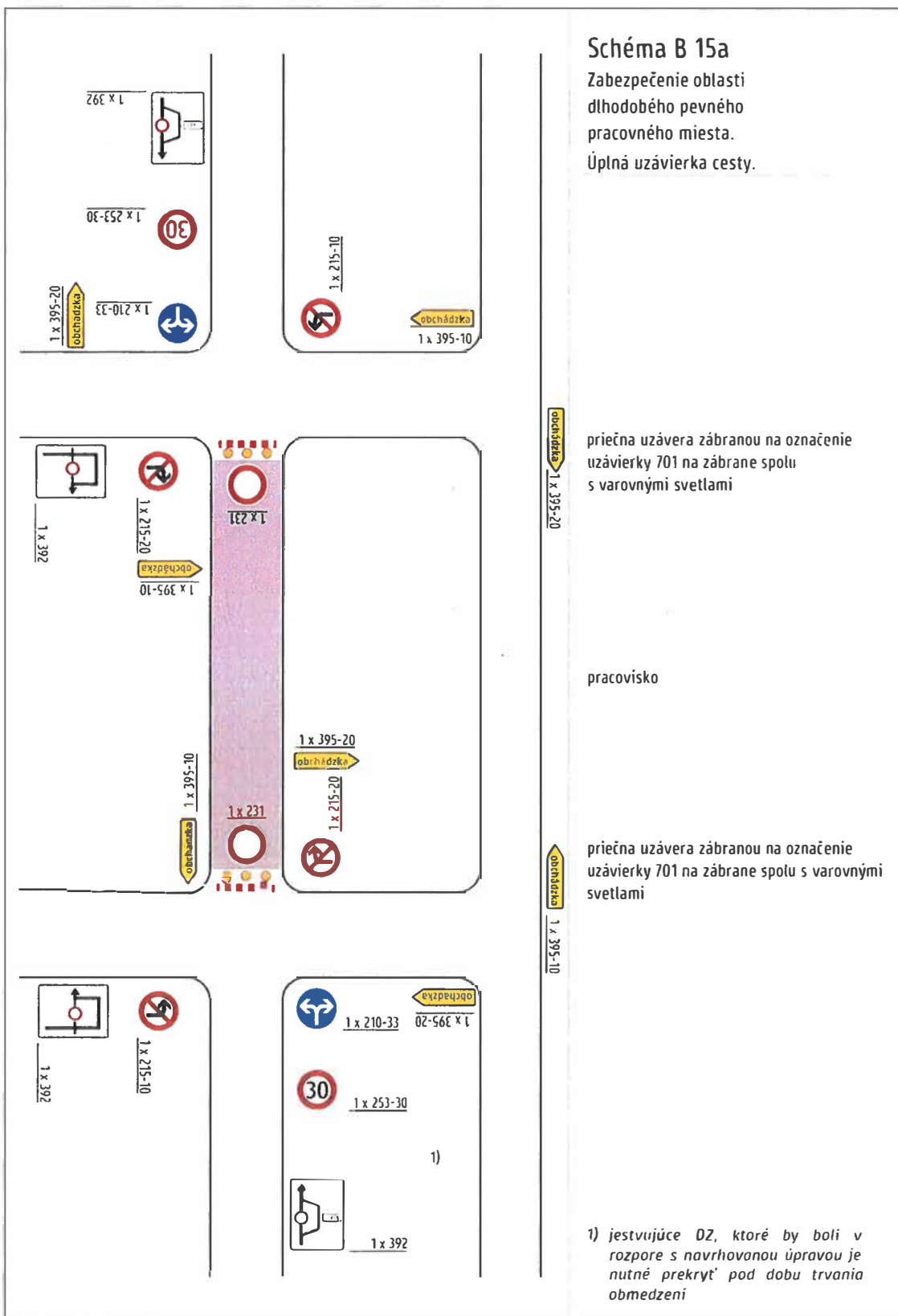
Bratislavská vodárenská spoločnosť, a.s.

PRACOVNÉ MIESTO V OBCI



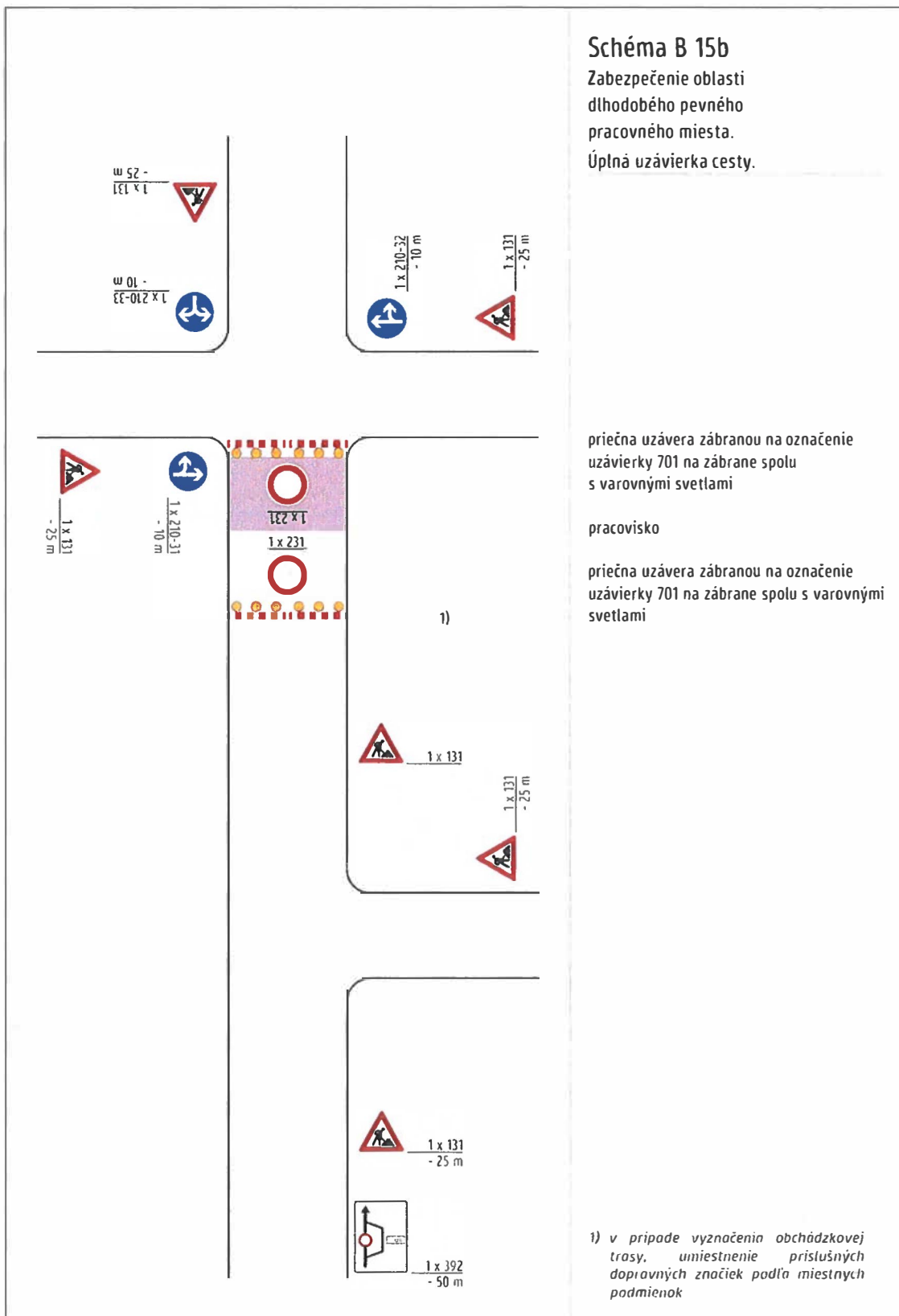
Bratislavská vodárenská spoločnosť, a.s.

PRACOVNÉ MIESTO V OBCI



Bratislavská vodárenská spoločnosť, a.s.

PRACOVNÉ MIESTO V OBCI



PRACOVNÉ MIESTO V OBCI

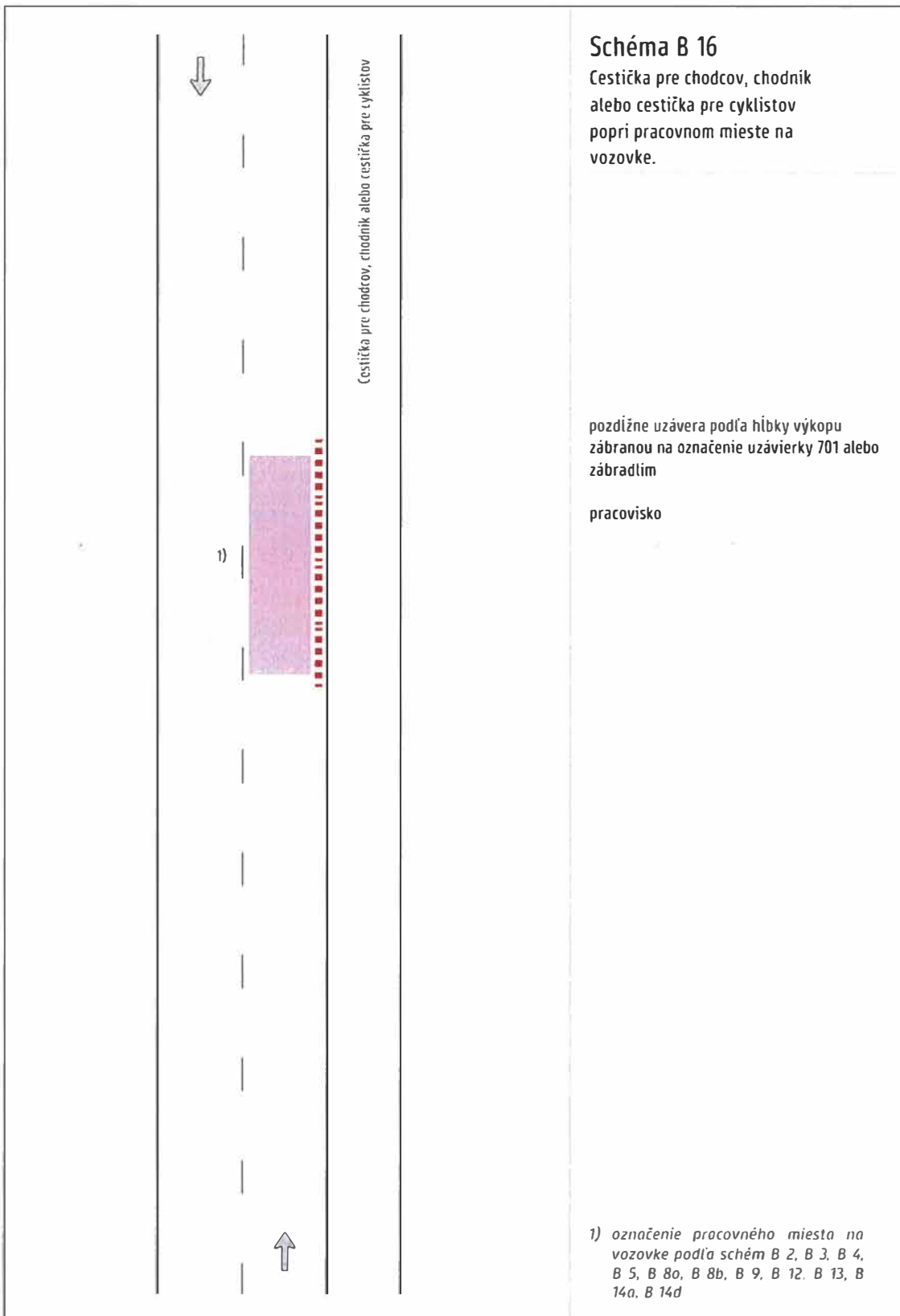


Schéma B 16

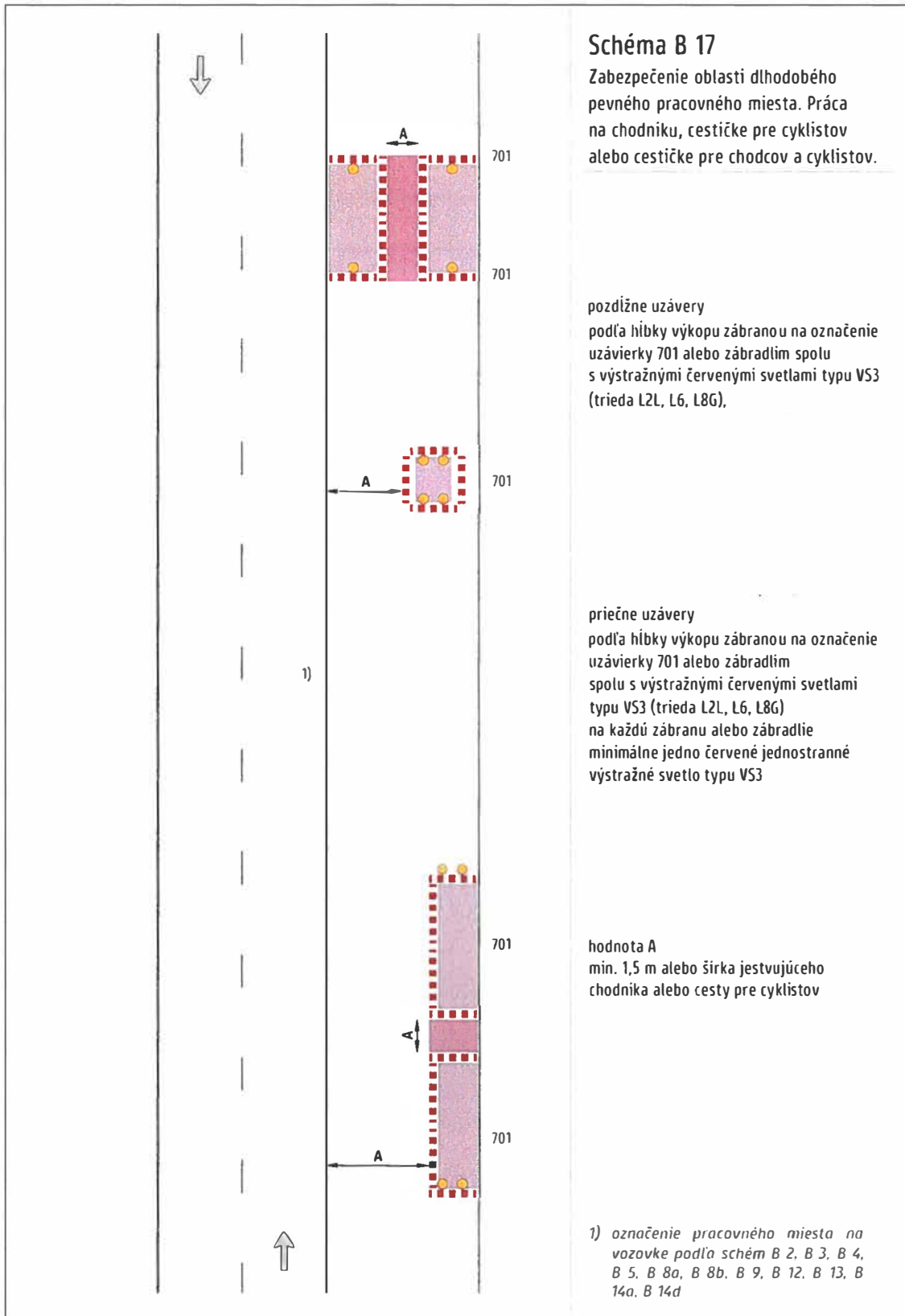
Cestička pre chodcov, chodník alebo cestička pre cyklistov popri pracovnom mieste na vozovke.

pozdĺžne uzáveru podľa hĺbky výkopu
zábranou na označenie uzávierky 701 alebo
zábradlím

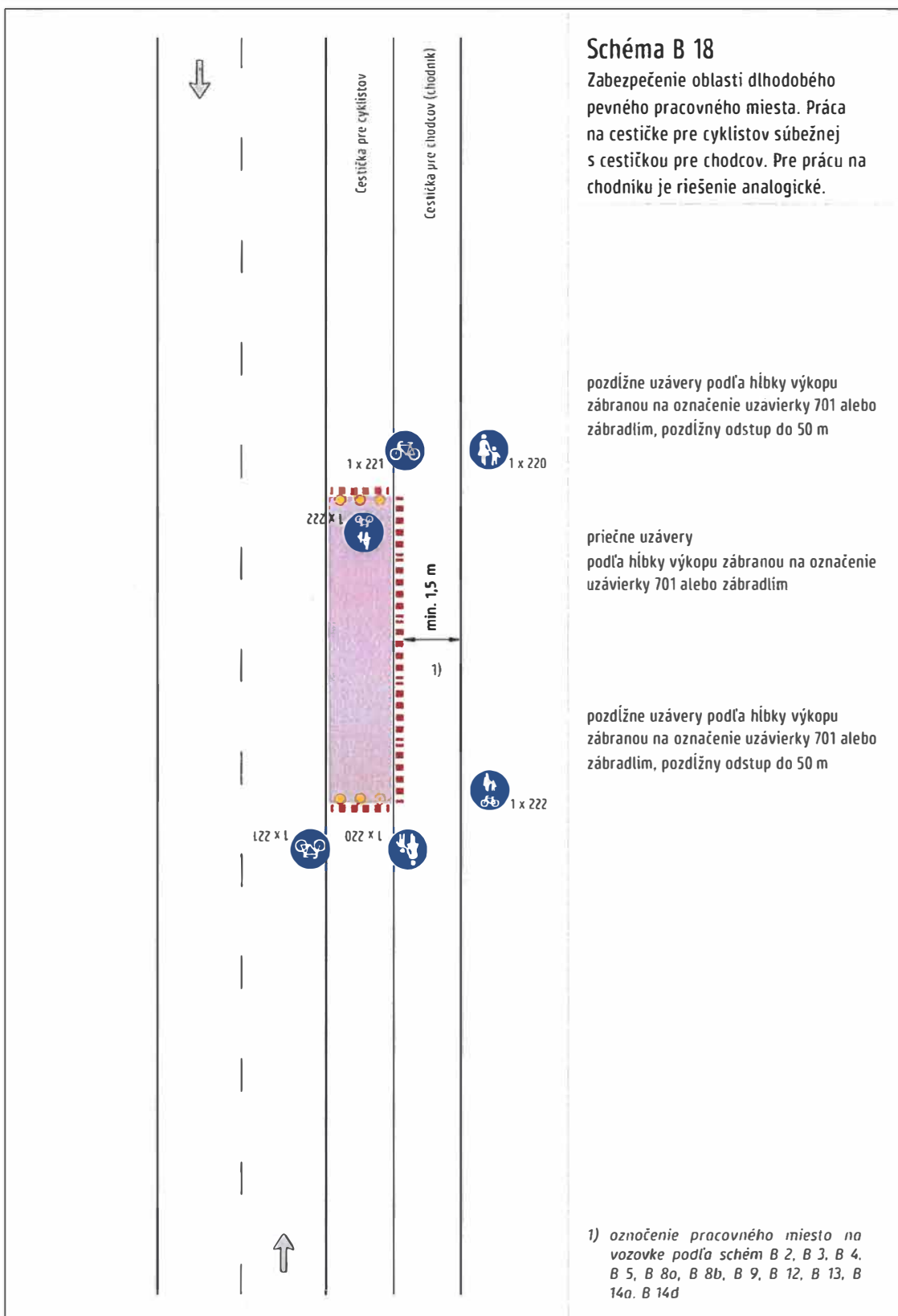
pracovisko

1) označenie pracovného miesta na vozovke podľa schém B 2, B 3, B 4, B 5, B 8a, B 8b, B 9, B 12, B 13, B 14a, B 14d

PRACOVNÉ MIESTO V OBCI



PRACOVNÉ MIESTO V OBCI



Bratislavská vodárenská spoločnosť, a.s.

PRACOVNÉ MIESTO V OBCI

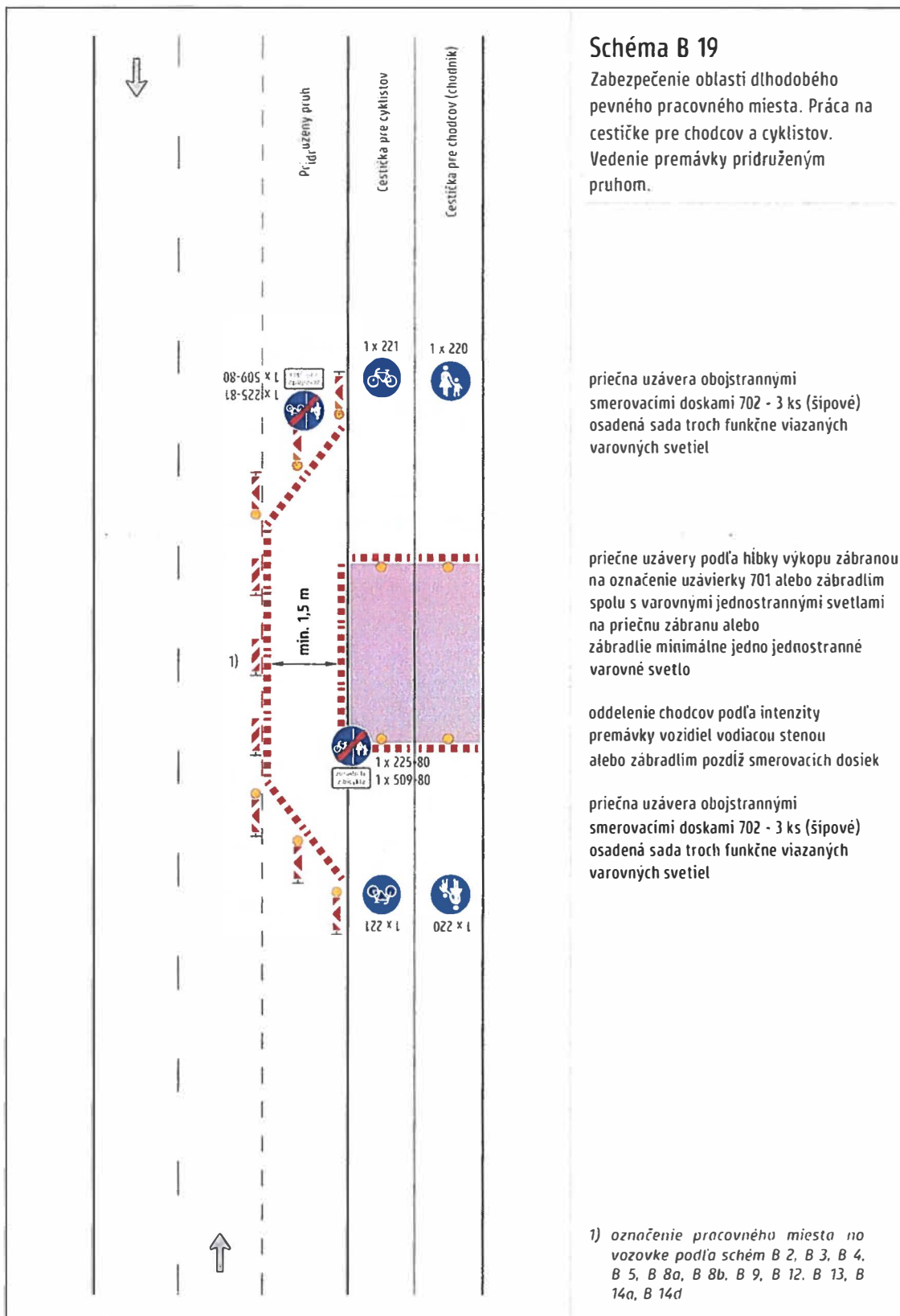


Schéma B 19

Zabezpečenie oblasti dlhodobého pevného pracovného miesta. Práca na cestičke pre chodcov a cyklistov. Vedenie premávky prirúženým pruhom.

priečna uzávera obojstrannými smerovacími doskami 702 - 3 ks (šípové) osadená sada troch funkčne viazaných varovných svetiel

priečne uzávery podľa hĺbky výkopu zábranou na označenie uzávierky 701 alebo zábradlím spolu s varovnými jednostrannými svetlami na priečnu zábranu alebo zábradlie minimálne jedno jednostranné varovné svetlo

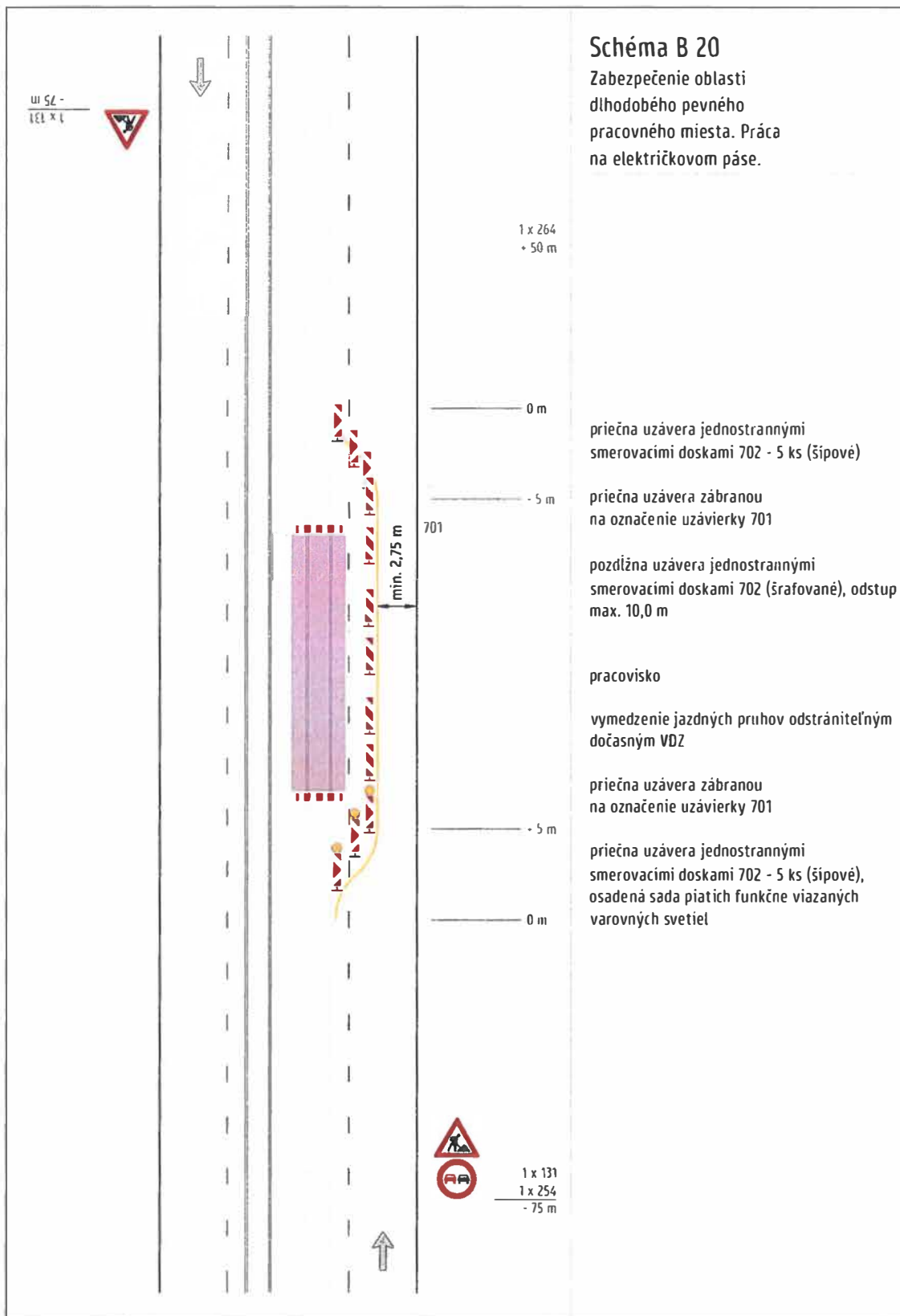
oddelenie chodcov podľa intenzity premávky vozidiel vodiacou stenou alebo zábradlím pozdĺž smerovacích dosiek

priečna uzávera obojstrannými smerovacími doskami 702 - 3 ks (šípové) osadená sada troch funkčne viazaných varovných svetiel

1) označenie pracovného miesta no vozovke podľa schém B 2, B 3, B 4, B 5, B 8a, B 8b, B 9, B 12, B 13, B 14a, B 14d

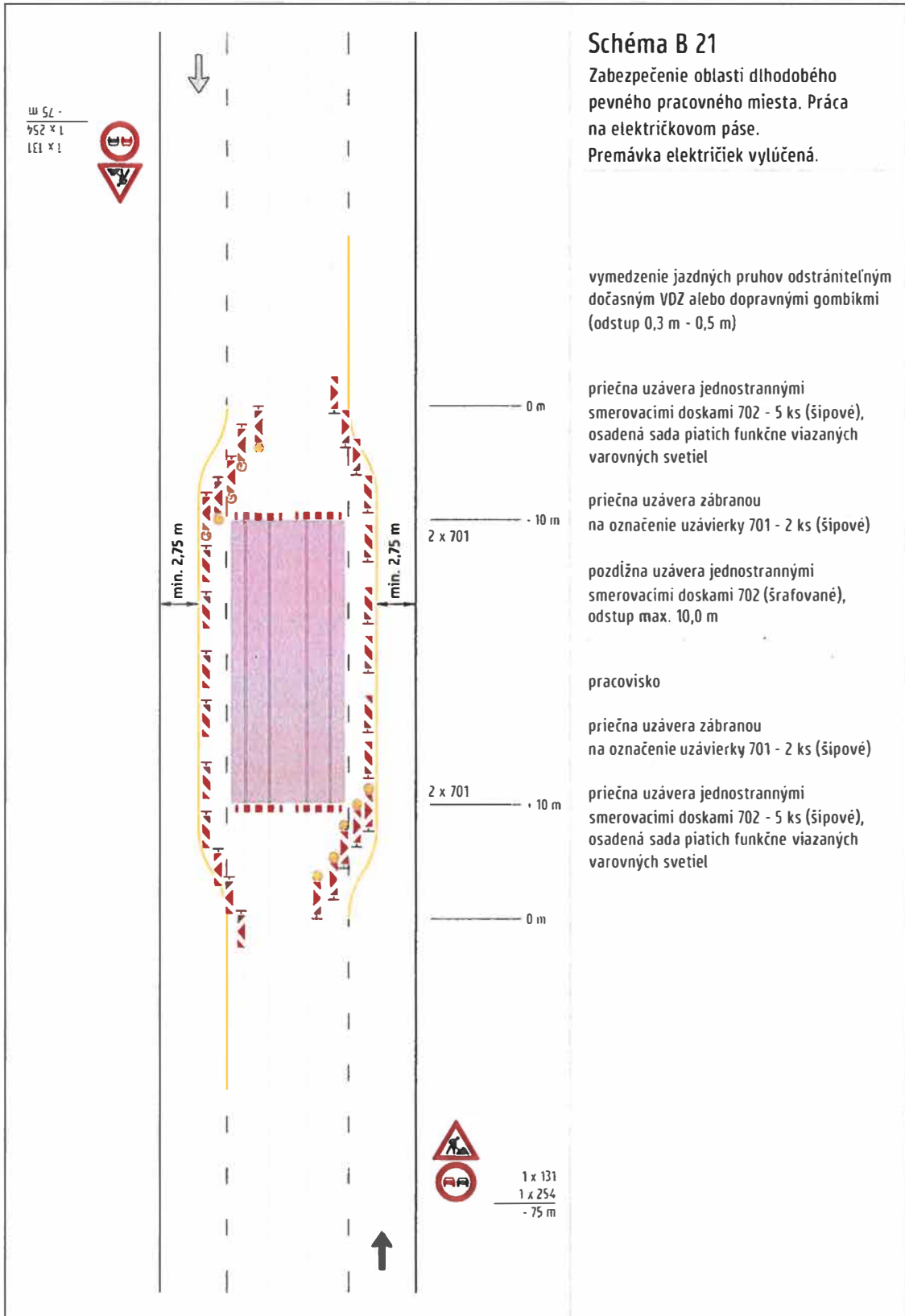
Bratislavská vodárenská spoločnosť, a.s.

PRACOVNÉ MIESTO V OBCI

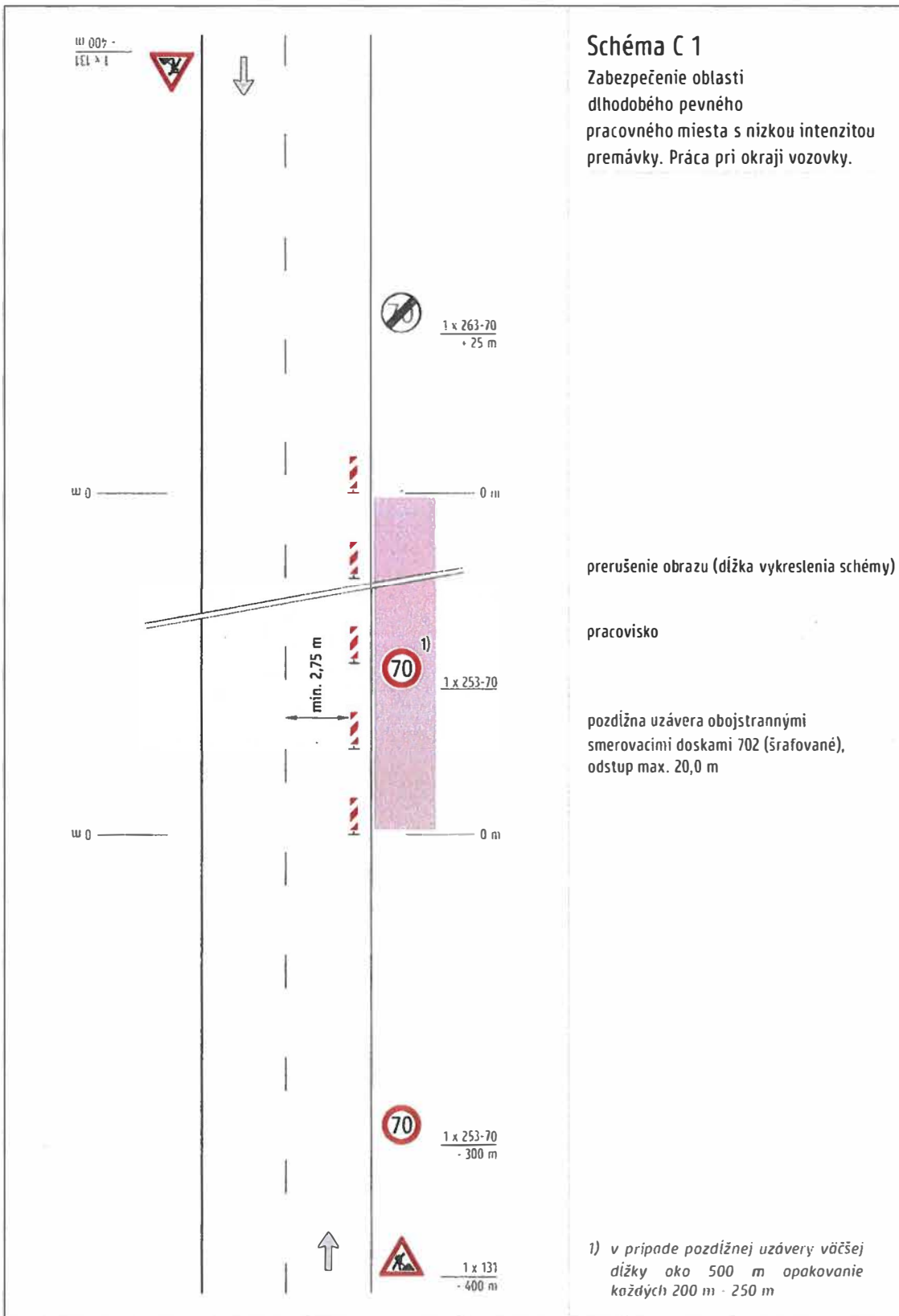


Bratislavská vodárenská spoločnosť, a.s.

PRACOVNÉ MIESTO V OBCI

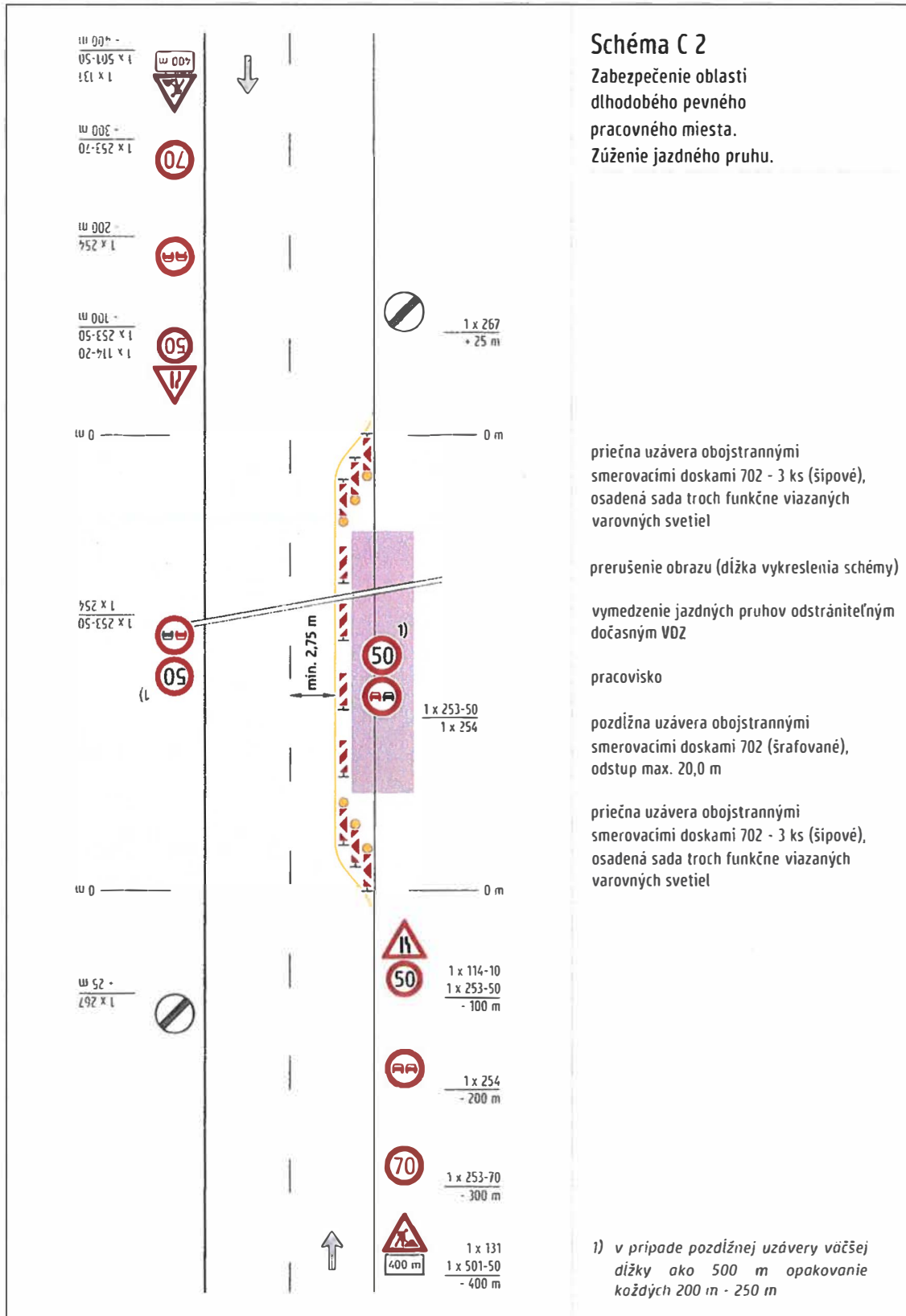


PRACOVNÉ MIESTO MIMO OBCE

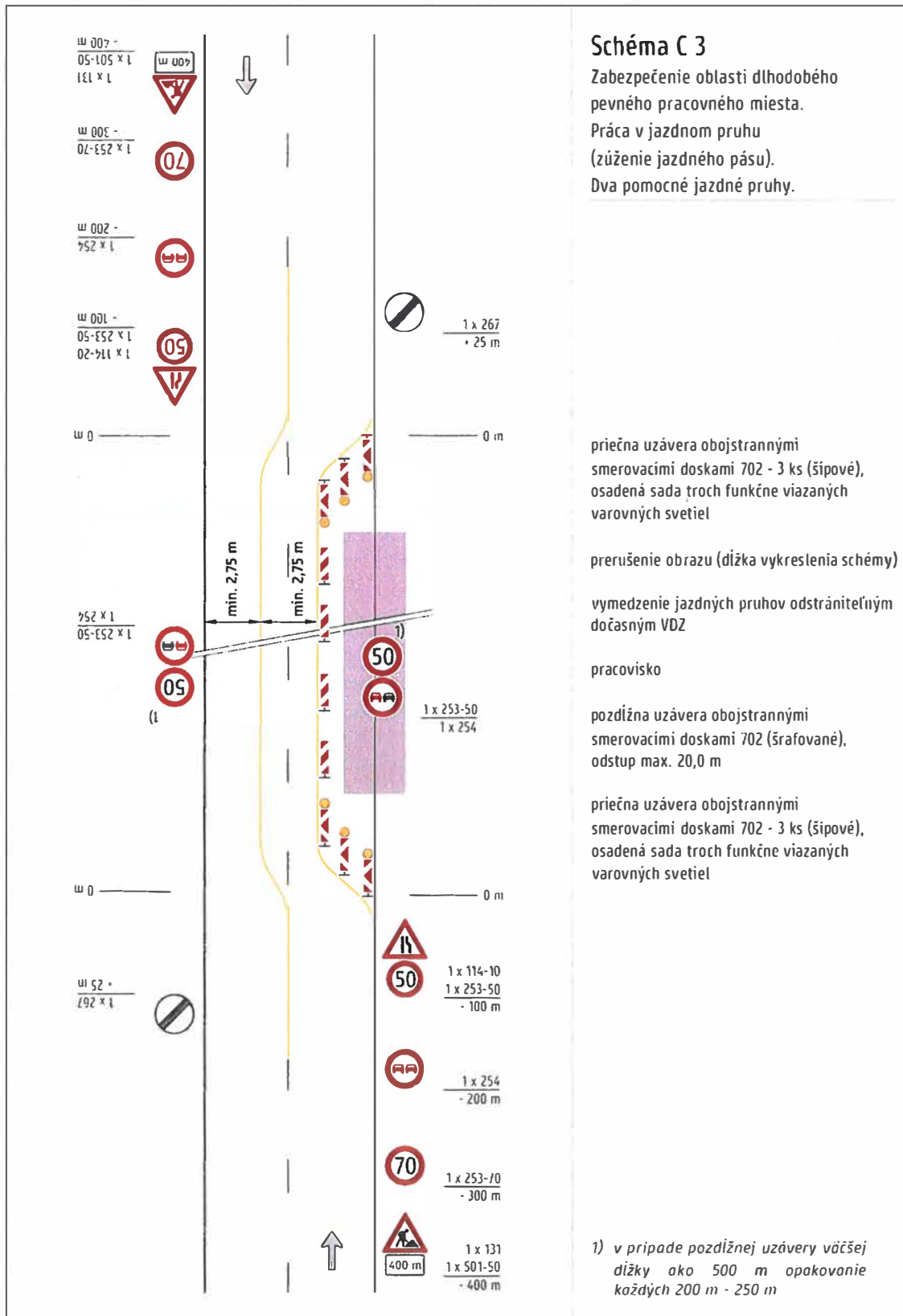


Bratislavská vodárenská spoločnosť, a.s.

PRACOVNÉ MIESTO MIMO OBCE

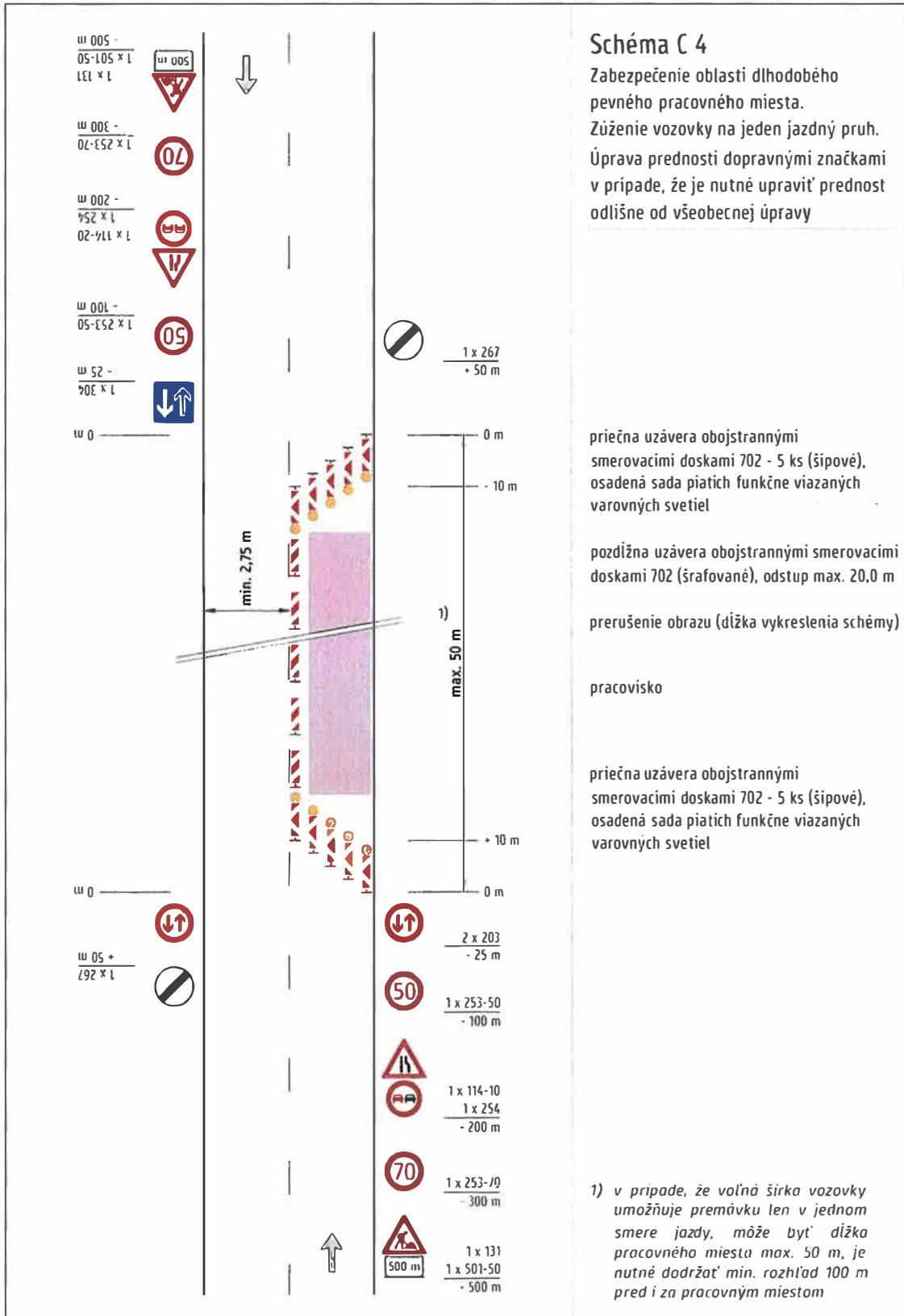


PRACOVNÉ MIESTO MIMO OBCE



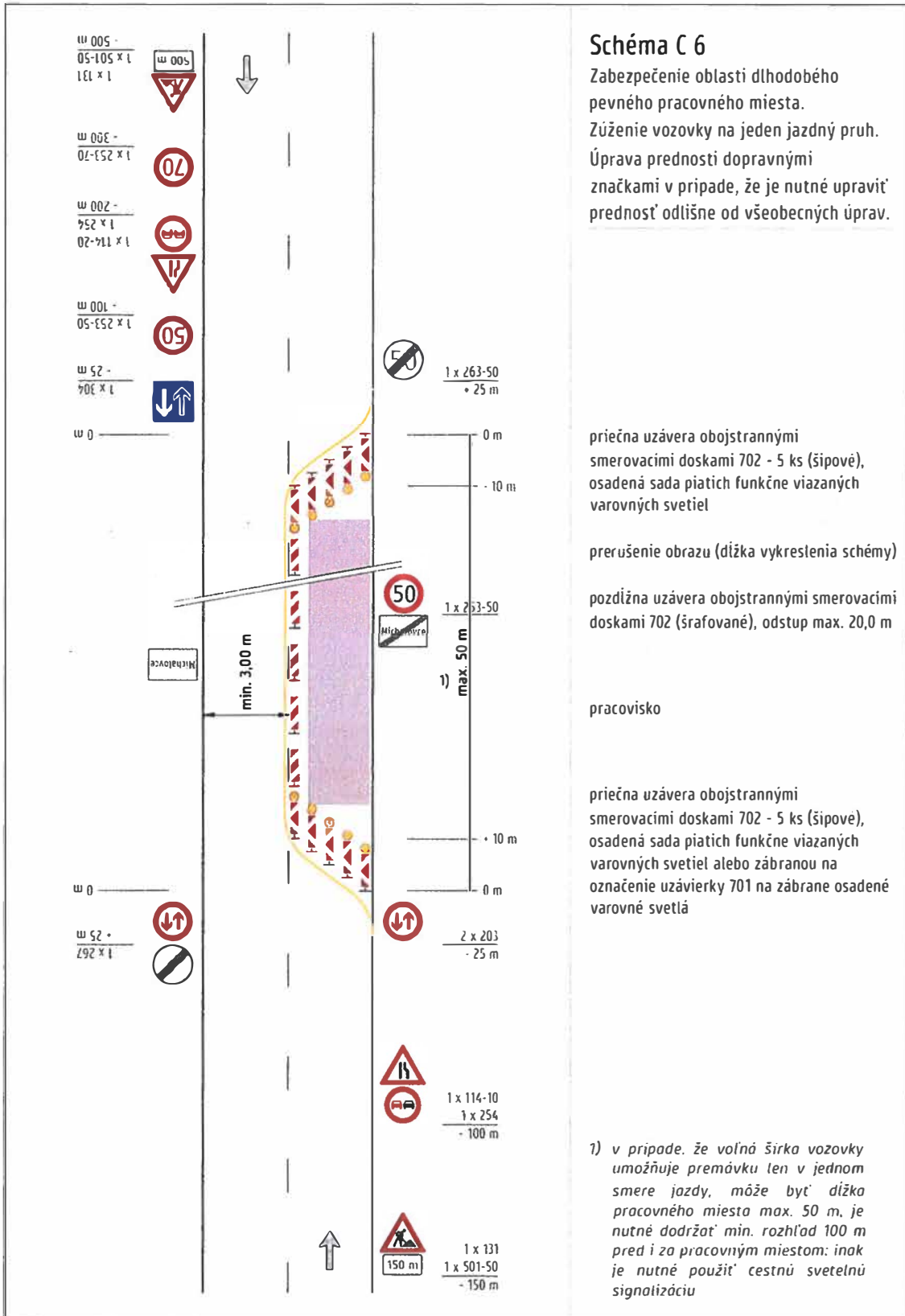
Bratislavská vodárenská spoločnosť, a.s.

PRACOVNÉ MIESTO MIMO OBCE

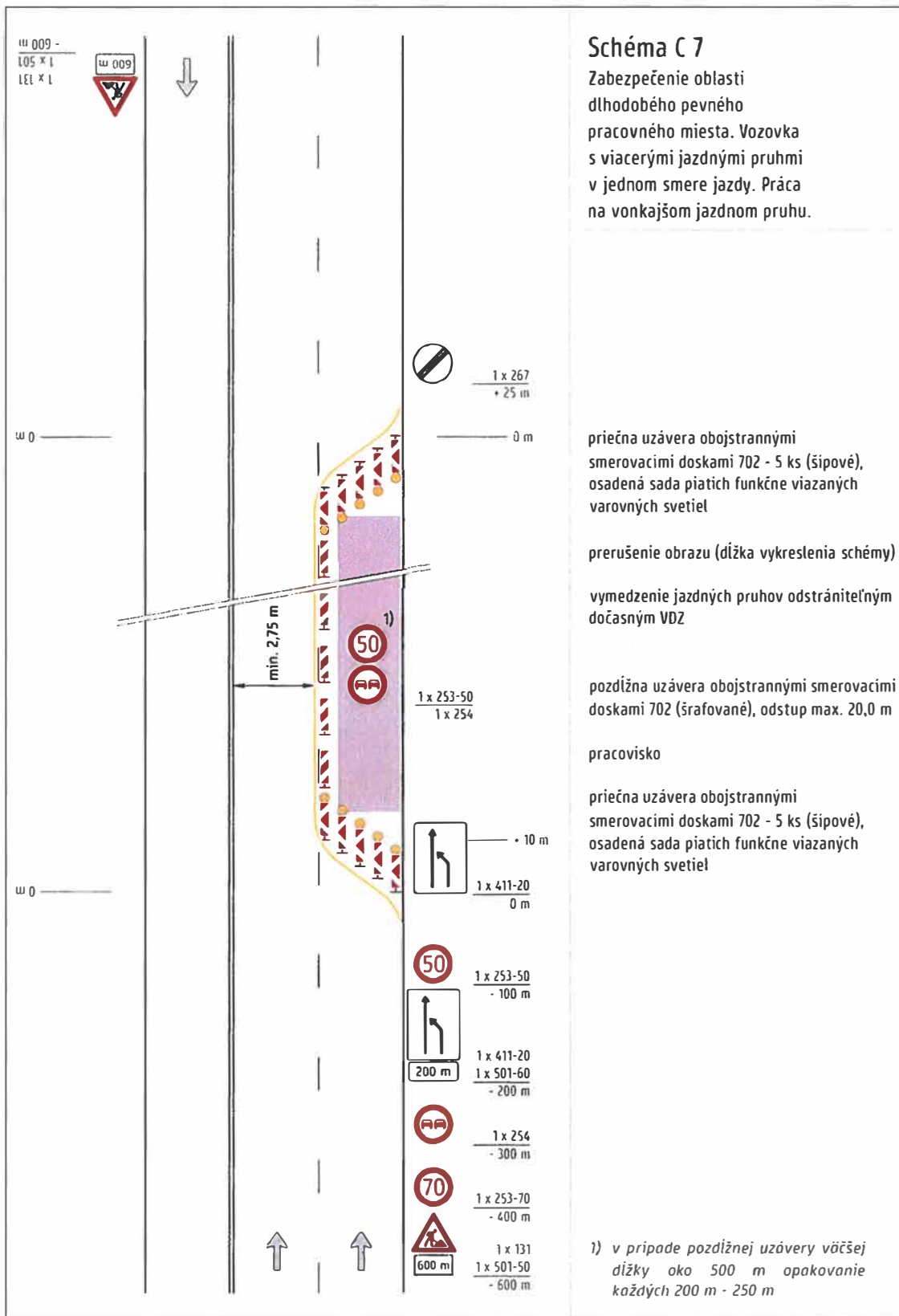


Bratislavská vodárenská spoločnosť, a.s.

PRACOVNÉ MIESTO MIMO OBCE

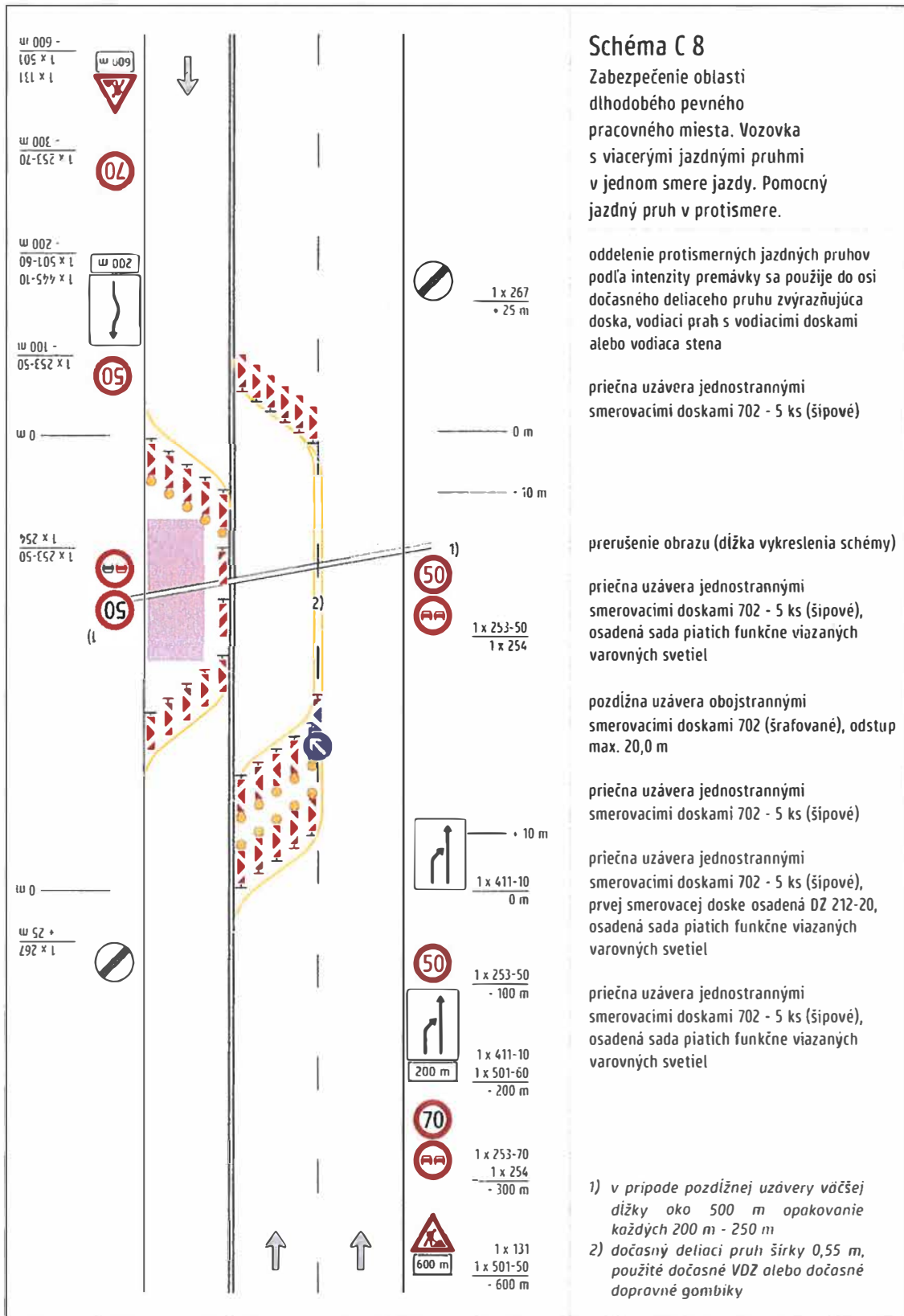


PRACOVNÉ MIESTO MIMO OBCE

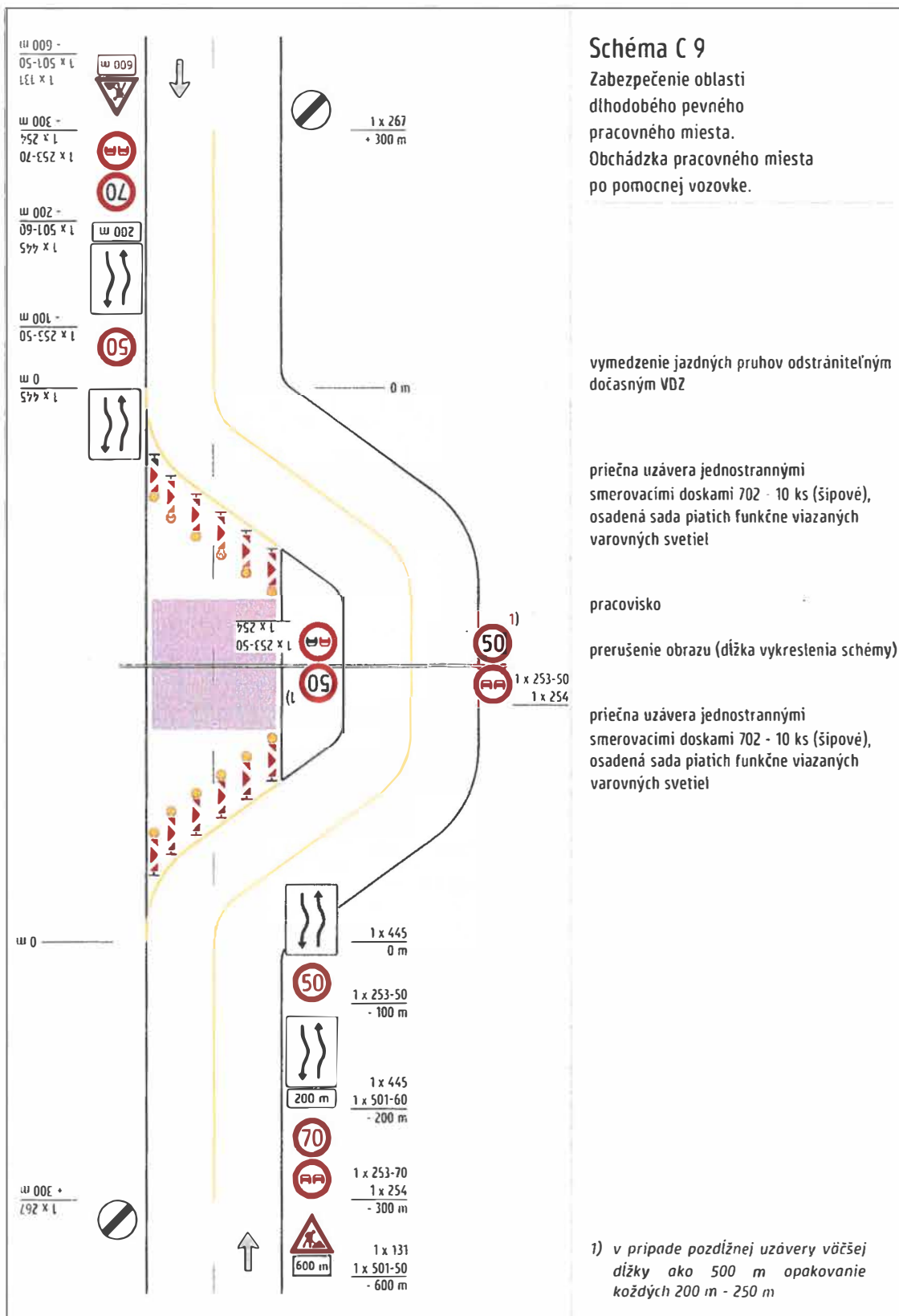


Bratislavská vodárenská spoločnosť, a.s.

PRACOVNÉ MIESTO MIMO OBCE



PRACOVNÉ MIESTO MIMO OBCE



Príloha č. 3 – Zoznam priamych subdodávateľov/ Vyhlásenie, že poskytovateľ nebude pri realizácii predmetu zákazky/zmluvy využívať kapacity tretej osoby vo forme subdodávok

Priamym subdodávateľom na účely tejto zmluvy je právnická osoba alebo fyzická osoba (živnostník), s ktorou poskytovateľ plánuje uzavrieť/uzavrel písomnú zmluvu o plnení určitej časti hlavnej zákazky.

Poskytovateľ **čestne vyhlasuje**, že pri realizácii predmetu zákazky/zmluvy:

nebude využívať kapacity tretej osoby vo forme subdodávok

sa budú podieľať nasledovní subdodávatelia:

P.č.	Meno a priezvisko / Obchodné meno alebo názov	Adresa pobytu alebo sídlo	Identifikačné číslo alebo dátum narodenia (ak nebolo pridelené identifikačné číslo)	Predmet subdodávky	Podiel plnenia (v %)	Oprávnená osoba (meno a priezvisko, adresa pobytu, dátum narodenia)

V Bratislave, dňa

.....
Jozef Talaj