

DODATOK č. 1

k ZMLUVE O NÁJME NEBYTOVÝCH PRIESTOROV zo dňa 18.12.2018
uzatvorenej podľa § 663 a nasl. v spojení s § 720 zákona č. 40/1964 Zb. Občianskeho
zákonníka v znení neskorších predpisov (ďalej len „Občiansky zákonník“)
a § 3 zákona č. 116/1990 Zb. o nájme a podnájme nebytových priestorov
v znení neskorších predpisov (ďalej len „zmluva“)

ČI. I.

Zmluvné strany:

Prenajíateľ: Castor & Pollux, s.r.o.
Právna forma: spoločnosť s ručením obmedzeným
Sídlo: Štúrova 3, 811 02 Bratislava
V mene ktorej koná: Ing. Jarmila Grujbárová, konateľka
IČO: 31 345 514
DIČ: 2020448001
IČ DPH: SK2020448001
Bank. spoj.: Tatra banka, a.s.
IBAN: SK22 1100 0000 0026 2500 5863
Bank. spoj.: Privatbanka, a.s.
IBAN: SK40 8120 0000 0012 7311 9060
Registrácia: Obchodný register Okresného súdu Bratislava I, oddiel: Sro,
vl. č.: 4625/B

(ďalej len „prenajíateľ“)

a

Nájomca : Slovenská inšpekcia životného prostredia
Právna forma: štátna rozpočtová organizácia zriadená
Ministerstvom životného prostredia Slovenskej republiky
Sídlo: Jeséniova 17 D, 831 01 Bratislava
V mene ktorej koná: JUDr. Róbert Ružička, PhD., generálny riaditeľ
IČO: 00 156 906
DIČ: 2020890190
IČ DPH: nie je platiteľ DPH
Bank. spoj.: Štátna pokladnica
IBAN: SK19 8180 0000 0070 0039 2448

(ďalej len „nájomca“)

(prenajíateľ a nájomca sa ďalej v texte označujú spoločne ako „zmluvné strany“ a
ktorýkoľvek z nich jednotlivo ako „zmluvná strana“.)

Čl. II.
Predmet dodatku

Zmluvné strany sa v súlade s článkom VI. ods. 6.4 zmluvy dohodli na zmene obsahu zmluvy č.111-N-2018-082, ev. č. nájomcu 69/2018SAŽP o nájme nebytových priestorov - ~~POLYFUNKČNÝ OBJEKT GROSSLINGOVÁ na Grösslingovej ul. č. 5, 811 01 Bratislava, súp. č. 7152, zapísanej v katastri nehnuteľností na LV č. 5568 vedenom Okresným úradom Bratislava, katastrálny odbor, okres: Bratislava I, obec: BA-m.č. Staré Mesto, katastrálne územie Staré Mesto, postavenej na parcele reg. "C" KN č. 8882/7 o výmere 802 m², druh pozemku: zastavaná plocha a nádvorie (ďalej len „objekt“), ktorého výlučným vlastníkom je prenajímateľ, uzatvorenej dňa 18.12.2018 s účinnosťou od 19.12.2018 nasledovne:~~

1. V článku I., ods. 1.2 – Predmet a účel nájmu sa pôvodný text vypúšťa v celom rozsahu a nahrádza sa novým znením:

1.2 Rozsah predmetu nájmu a špecifikácia podielu nájomcu na spoločných a technických priestoroch objektu (ďalej len „podiel na SP“):

a) predmet nájmu: 2. NP (1. poschodie) č. m. 2.4, 2.5, 2.6, 2.7, 2.9, 2.13.1, 2.13.2, 2.13.3, 2.14	301,84 m ²
b) predmet nájmu: 3. NP (2. poschodie) č. m. 3.1, 3.2, 3.3, 3.3.1, 3.3.2, 3.3.3, 3.4, 3.4.1, 3.4.2, 3.4.3, 3.5, 3.6	426,75 m ²
c) predmet nájmu: 4. NP (3. poschodie) č. m. 4.1, 4.2, 4.3, 4.4, 4.5, 4.5.1, 4.5.2, 4.5.3, 4.6, 4.6.1, 4.6.2, 4.6.3, 4.7, 4.8	423,42 m ²
d) predmet nájmu: 5. NP (4. poschodie) z toho terasa č. m. 5.1, 5.2, 5.3, 5.4, 5.5, 5.6, 5.7, 5.7.1, 5.7.2, 5.7.3, 5.8, 5.8.1, 5.8.2, 5.8.3, 5.9, 5.10, 5.12, 5.19	389,55 m ² 57,72 m ²
e) predmet nájmu: 7. NP (6. poschodie) č. m. 7.2, 7.3	24,17 m ²
f) podiel na SP	357,74 m ²

Celková výmera predmetu nájmu :	1 565,73 m²
Celkový podiel na SP :	357,74 m²
Celková výmera predmetu nájmu a podielu na SP:	1 923,47 m²

Pôdorys predmetu nájmu je uvedený v Prílohe č. 1, ktorá tvorí neoddeliteľnú súčasť tejto zmluvy.

2. V článku II., ods. 2.1 – Odplata za užívanie predmetu nájmu, bod 2.1.1.1 sa pôvodný text v celom rozsahu vypúšťa a nahrádza sa novým znením:

2.1.1.1 Od 01.02.2019 je nájomca povinný platiť prenajímateľovi nájomné za užívanie predmetu nájmu v nasledovnej výške:

posch.	č. m.	výmera predmetu nájmu v m ²	podiel na SP v m ²	nájomné za predmet nájmu (m ² /mesiac) v EUR	mesačné nájomné v EUR bez DPH	ročné nájomné v EUR bez DPH
1.	podľa čl. I. bodu 1.2 písm. a)	301,84	104,44	11,40 /m ² /mesiac	3 440,976	41 291,71
2.	podľa čl. I. bodu 1.2 písm. b)	426,75	89,62	11,40 /m ² /mesiac	4 864,95	58 379,40
3.	podľa čl. I. bodu 1.2 písm. c)	423,42	88,92	11,40 /m ² /mesiac	4 826,99	57 923,88
4.	podľa čl. I. bodu 1.2 písm. d)	331,83	69,68	11,40 /m ² /mesiac	3 782,86	45 394,34
		57,72	-	5,00 /m ² /mesiac	288,60	3 463,20
6.	podľa čl. I. bodu 1.2 písm. e)	24,17	5,08	11,40 /m ² /mesiac	275,54	3 306,46
	spolu	1 565,73	357,74		17 479,91	209 758,92

3. V článku II., ods. 2.1 Odplata za užívanie predmetu nájmu, v bode 2.1.1.3 Položky, ktoré budú účtované nájomcovi paušálne sa finančná čiastka 5 794,80 EUR bez DPH (slovom päťtisícšesťdesiatštyri euro a osemdesiat eurocentov bez DPH) nahrádza finančnou čiastkou 6 032,04 EUR bez DPH (slovom šesťtisíctridsaťdva EUR a 4 eurocenty bez DPH).

4. Príloha č. 1 zmluvy – Príloha č. 1. - Pôdorys predmetu nájmu sa vypúšťa v celom rozsahu a nahrádza sa novým znením, ktorá tvorí prílohu č. 1 tohto Dodatku č. 1.

Čl. III.
Záverečné ustanovenia

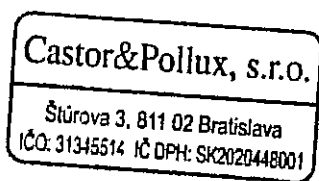
1. Ostatné ustanovenia zmluvy, ktoré nie sú dotknuté týmto Dodatkom č. 1 zostávajú v platnosti nezmenené.
2. Dodatok č. 1 tvorí neoddeliteľnú súčasť zmluvy.
3. Dodatok č. 1 nadobúda účinnosť dňom nasledujúcim po dni jeho zverejnenia v Centrálnom registri zmlúv, vedenom Úradom vlády SR.
4. Dodatok je vyhotovený v štyroch (4) vyhotoveniach, každý s platnosťou originálu, z ktorých po jeho podpísaní prenajímateľ obdrží dve (2) a nájomca dve (2) vyhotovenia.
5. Zmluvné strany vyhlasujú, že tento Dodatok č. 1 si riadne prečítali, jeho obsahu a právnym účinkom z neho vyplývajúcim porozumeli a na znak toho, že obsah tohto Dodatku č. 1 zodpovedá ich skutočnej a slobodnej vôli, ho prostredníctvom svojich oprávnených zástupcov bez výhrad podpisujú.
6. Neoddeliteľnou súčasťou tohto Dodatku č. 1 je:
Príloha č. 1 – Pôdorys predmetu nájmu

V Bratislave, dňa 21.01.2019

V Bratislave, dňa 21-01-2019

Prenajímateľ:
Castor & Pollux, s.r.o.

Za nájomcu:
Slovenská inšpekcia životného
prostredia - ústredie



Ing. Jarmila Grujárová
konateľka

JUDr. Róbert Ružička, PhD.
generálny riaditeľ

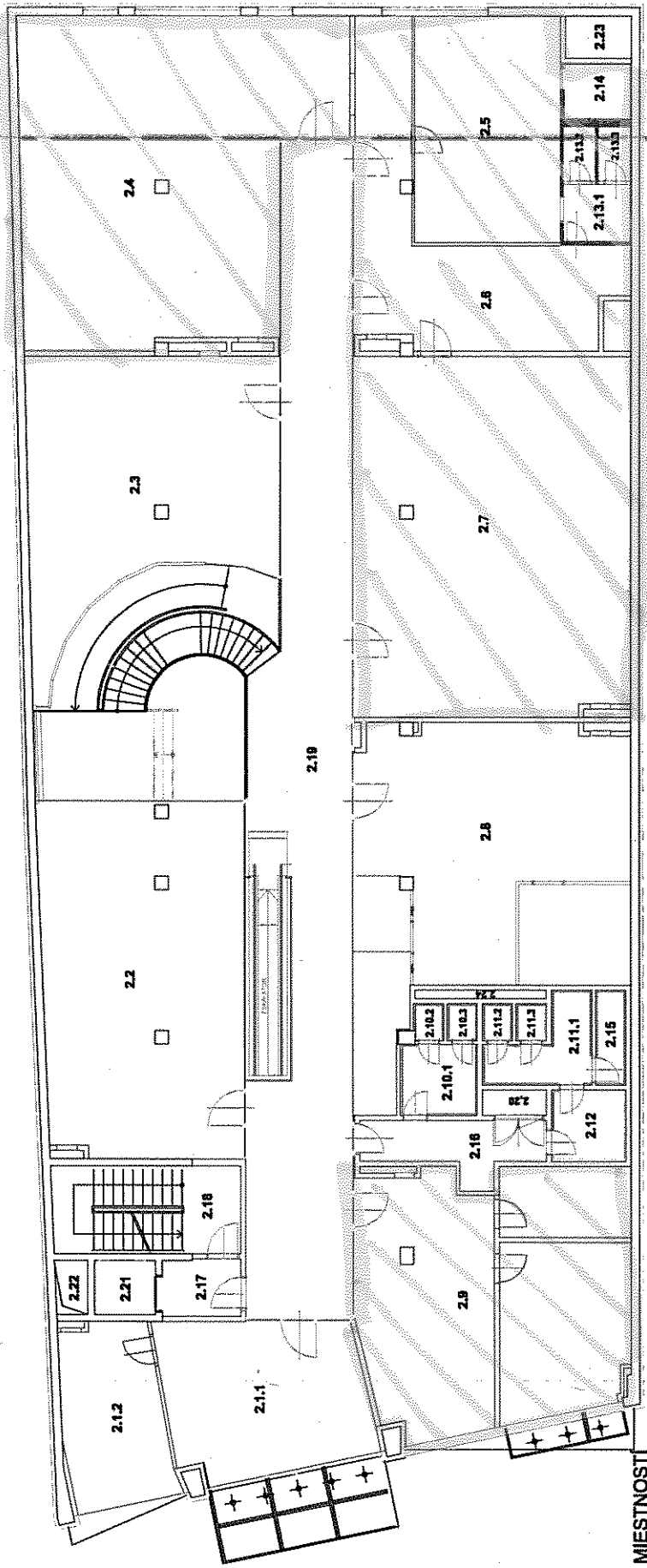
PRÍLOHA 0.1

LEGENDA MIESTNOSTI

ČÍSLO MIESTN.	NÁZOV MIESTNOSTI	PLOCHA M ²
2.1.1	Obchodný priestor	25,77
2.1.2	Obchodný priestor	16,39
2.2	Obchodný priestor	62,25
2.3	Obchodný priestor	53,13
2.4	Obchodný priestor	83,27
2.5	Obchodný priestor	29,45
2.6	Obchodný priestor	33,74
2.7	Obchodný priestor	87,32
2.8	Obchodný priestor	66,52
2.9	Obchodný priestor	59,31

ČÍSLO MIESTN.	NÁZOV MIESTNOSTI	PLOCHA M ²
2.10.1	WC Ženy	4,77
2.10.2	WC Ženy	0,91
2.10.3	WC Ženy	1,01
2.11.1	WC Muži	5,62
2.11.2	WC Muži	1,03
2.11.3	WC Muži	1,04
2.12	WC Muži	2,74
2.13.1	WC k OP 2.5, 2.6	3,24
2.13.2	WC k OP 2.5, 2.6	1,48
2.13.3	WC k OP 2.5, 2.6	1,51

ČÍSLO MIESTN.	NÁZOV MIESTNOSTI	PLOCHA M ²
2.14	Sklad	2,52
2.15	Chodba	4,74
2.16	Chodba	7,61
2.17	Chodba	4,42
2.18	Chodba, schody	14,12
2.19	Pasáž, schody	113,46
2.20	Elektrické rozvážzabe	1,42
2.21	Výťah	2,88
	Spolu	691,67



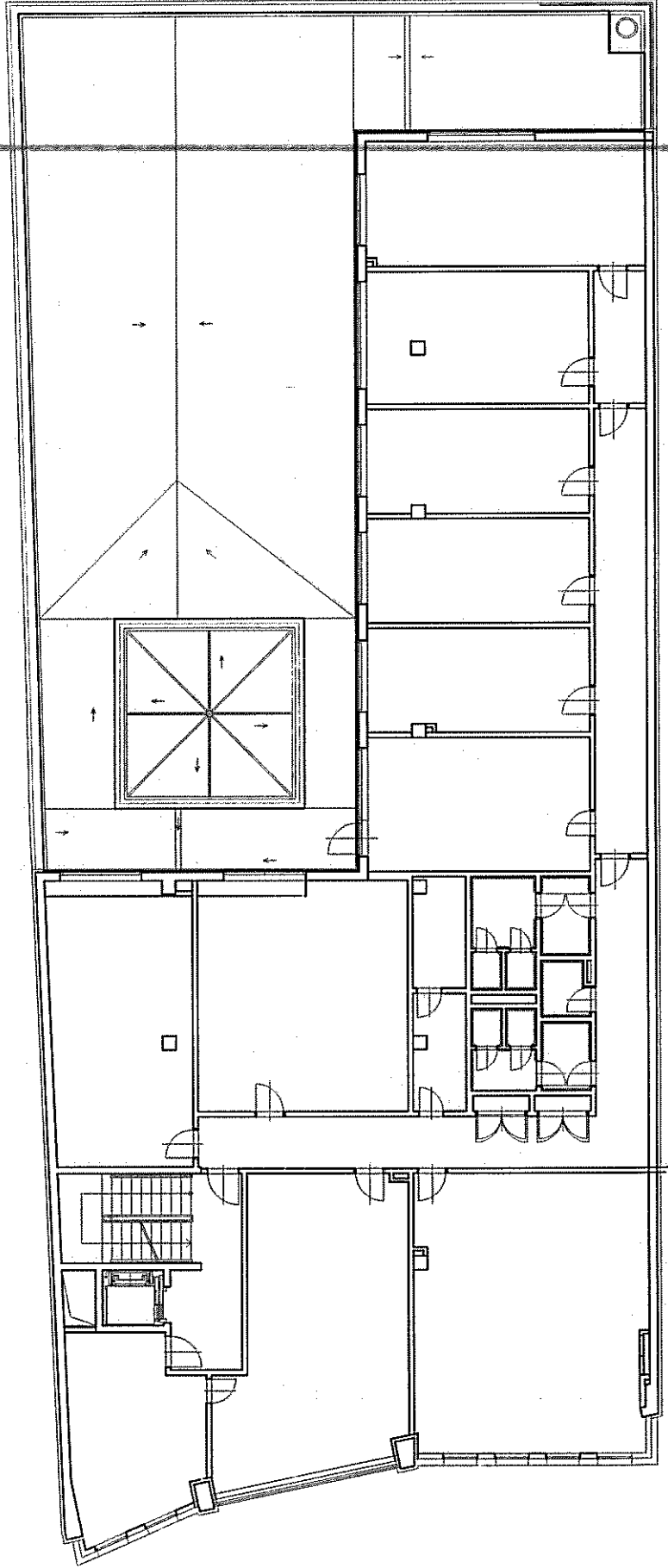
LEGENDA MIESTNOSTI

ČÍSL. M.	NÁZOV MIESTNOSTI	PLOCHA M ²
2.22	Výťahová šachta	1,60
2.23	Šachta	0,97
2.24	Stupačka	2,43
	Spolu	5,00

POLYFUNKČNÝ OBJEKT, GRÖSSLINGOVA 5, BRATISLAVA

2.NADZEMNÉ PODLAŽIE

PRÍLOHA Č.1

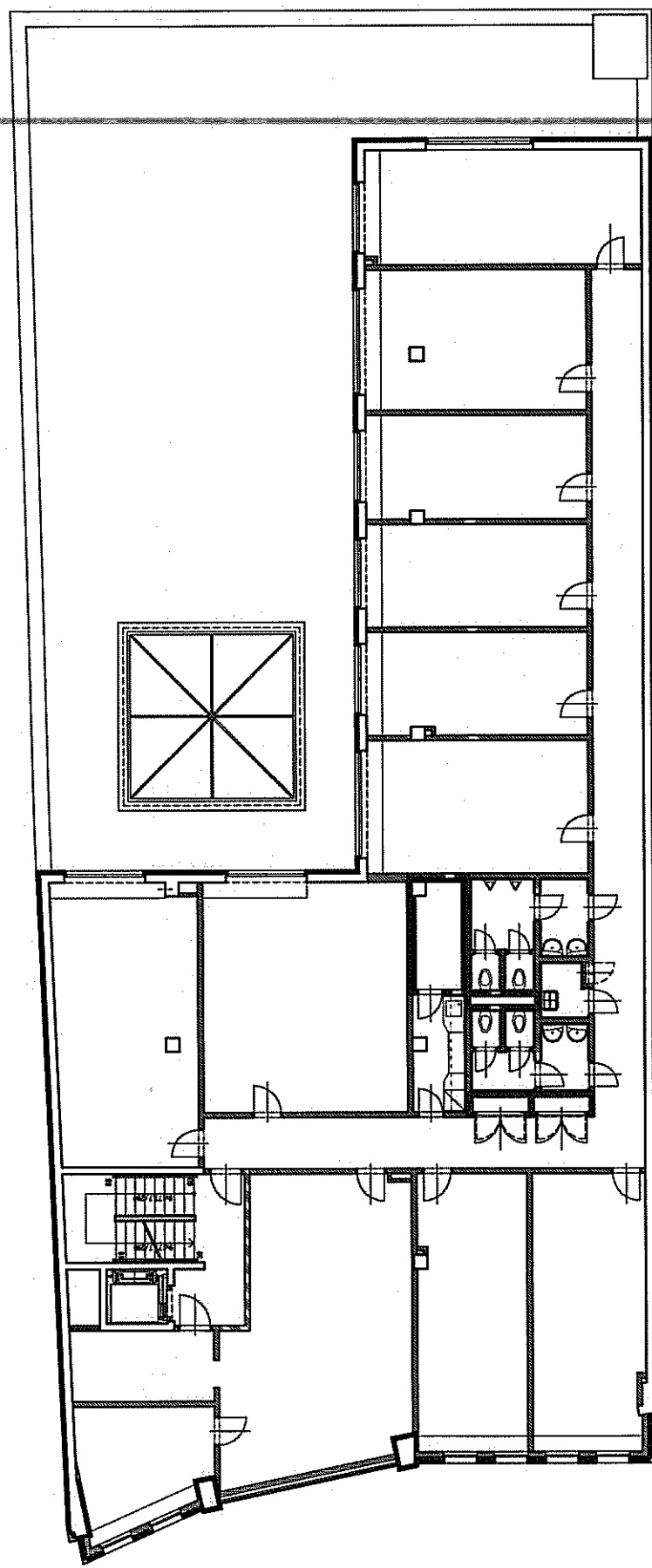


3. NADZEMNÉ PODLAŽIE

PLOCHA = 426,75 m²

POLYFUNKČNÝ OBJEKT, GRÖSSLINGOVA 5, BRATISLAVA

1R/L01HA. č.1

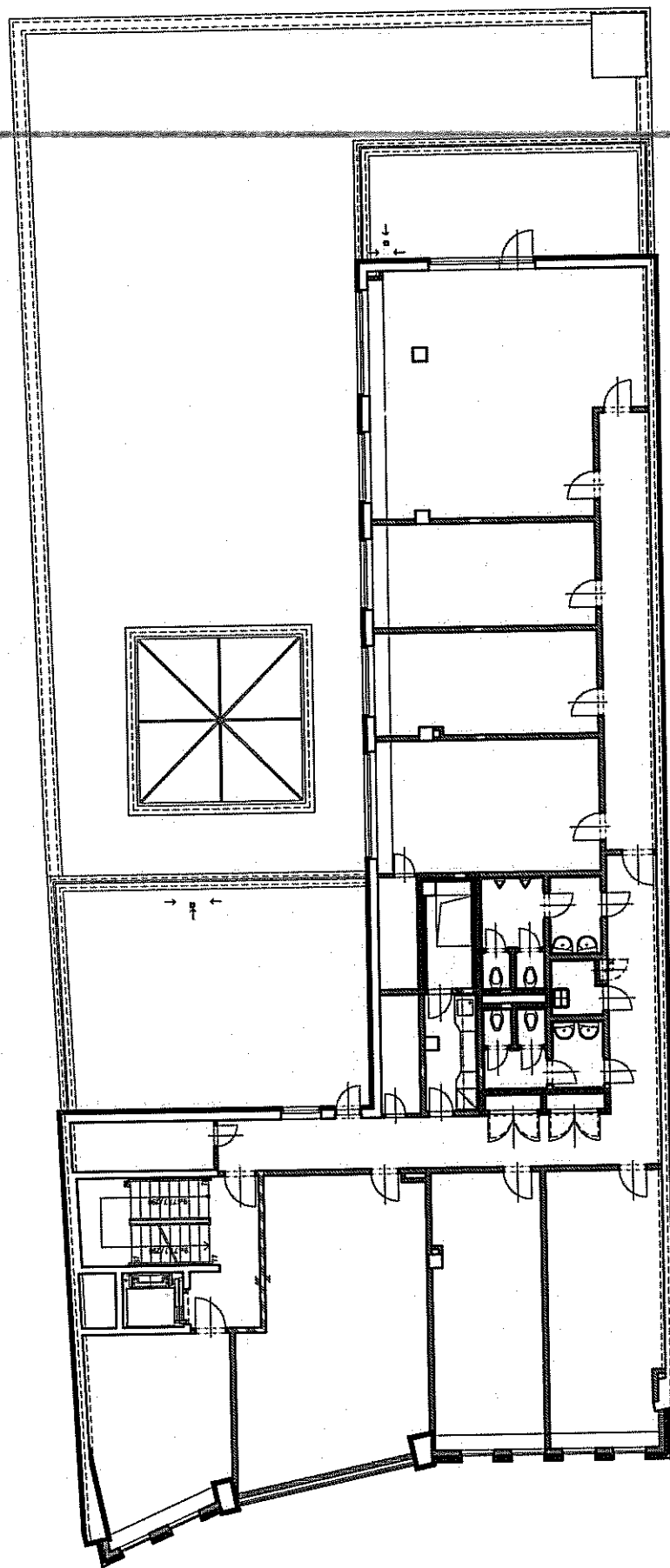


PÓDORYS 4.NP

PLOCHA: 433,42m²

POLYFUNKČNÝ OBJEKT, GRÖSSLINGOVA 5, BRATISLAVA

PRÍLOHA č. 1



PÓDORYS 5.NP

TERASA: 57,72m²

PLOCHA: 389,55m²

POLYFUNKČNÝ OBJEKT, GRÖSSLINGOVA 5, BRATISLAVA

LEGENDA MIESTNOSTÍ

ČÍSLO MIESTN.	NÁZOV MIESTNOSTI	PLOCHA M ²
7.1	Strojovňa kúrenia, chladenia, VZT	52,43
7.1.1	Kotliňa	25,11
7.2	Sklaťplot	11,80
7.3	Sklad	12,37
7.4	Technologická miestnosť	4,69
7.5	Chodba, schody	15,76
	Spolu	122,16

ČÍSLO MIESTN.	NÁZOV MIESTNOSTI	PLOCHA M ²
7.6	Výťahová šachta	1,71
7.7	Terasa	23,27
7.8	Terasa	163,00
	Spolu	187,98

