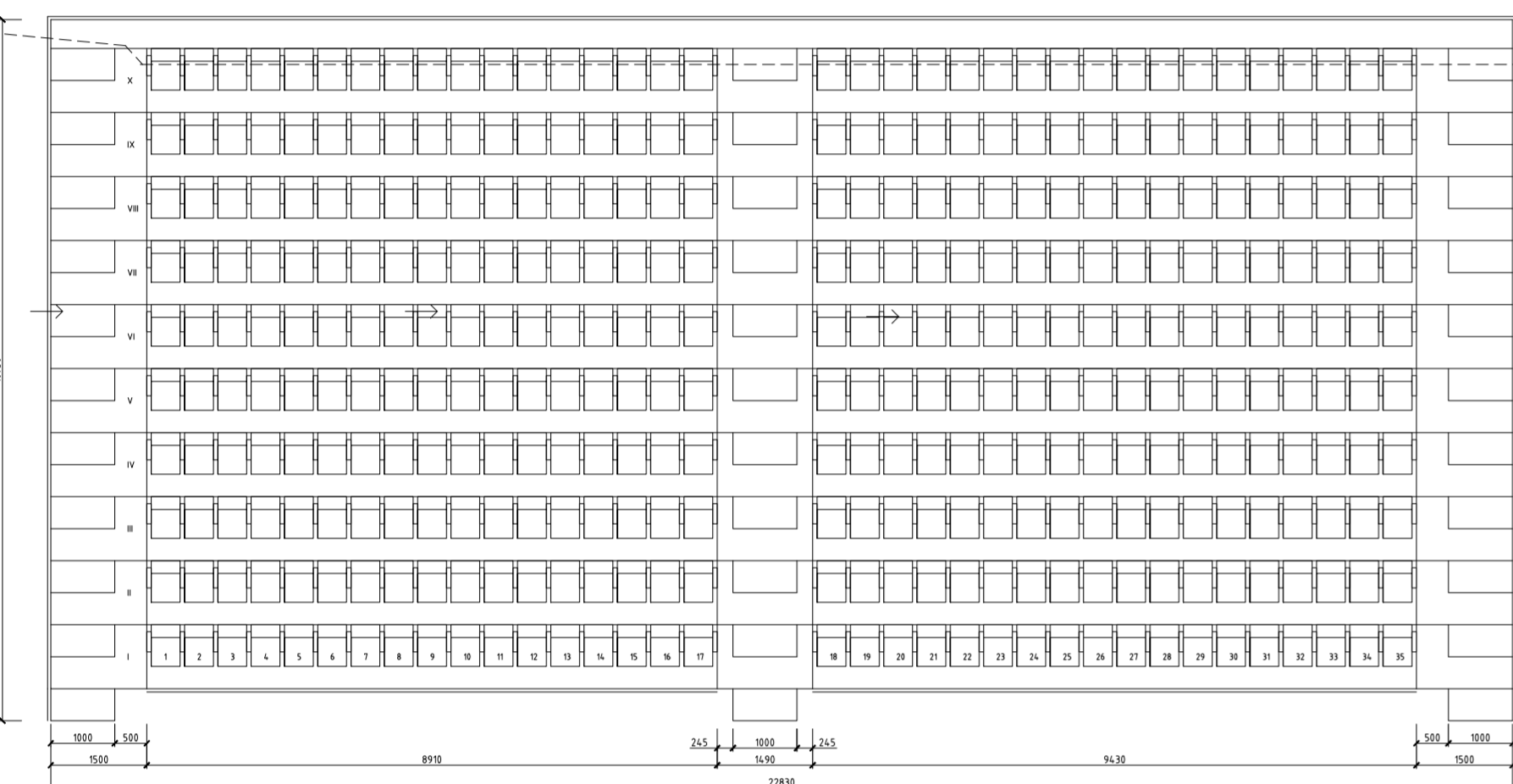
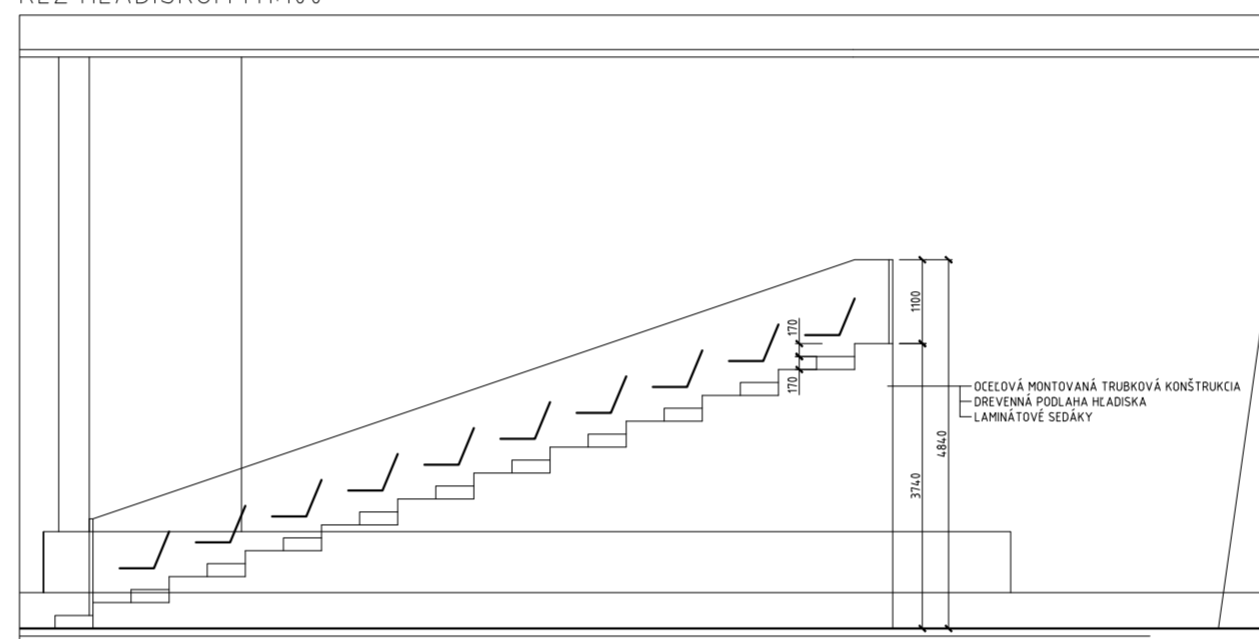


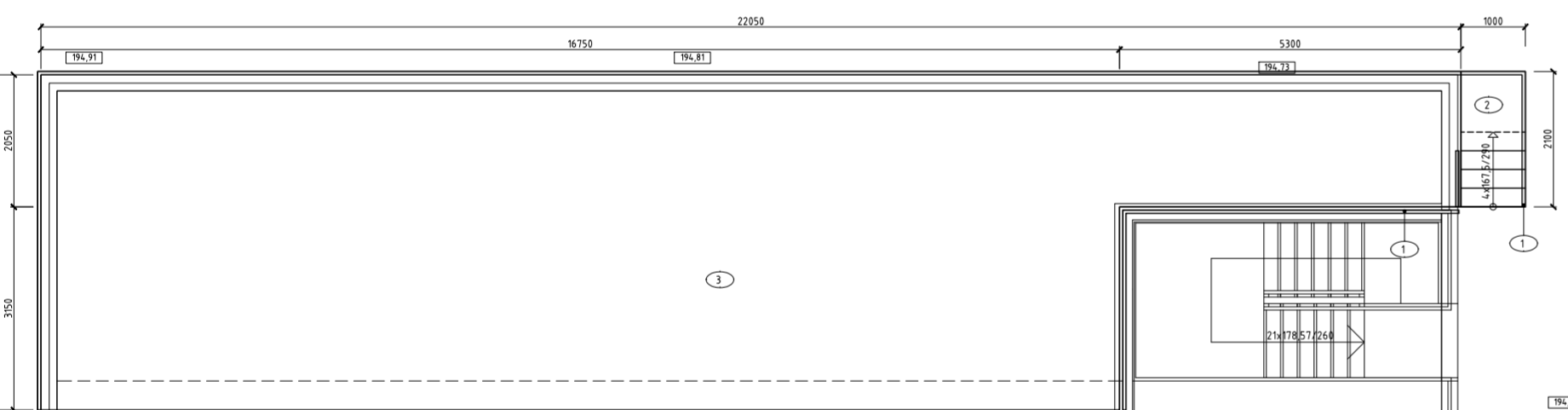
PÔDORYS HLADISKA M1:100



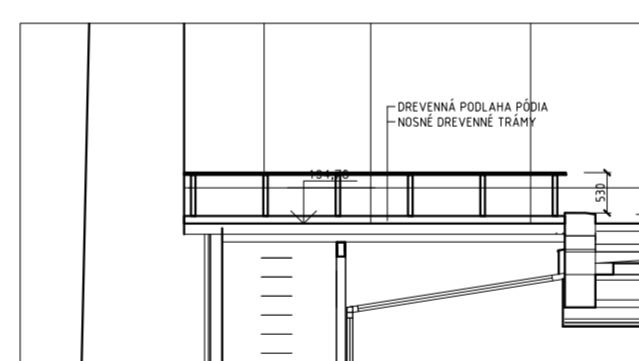
REZ HLADISKOM M1:100



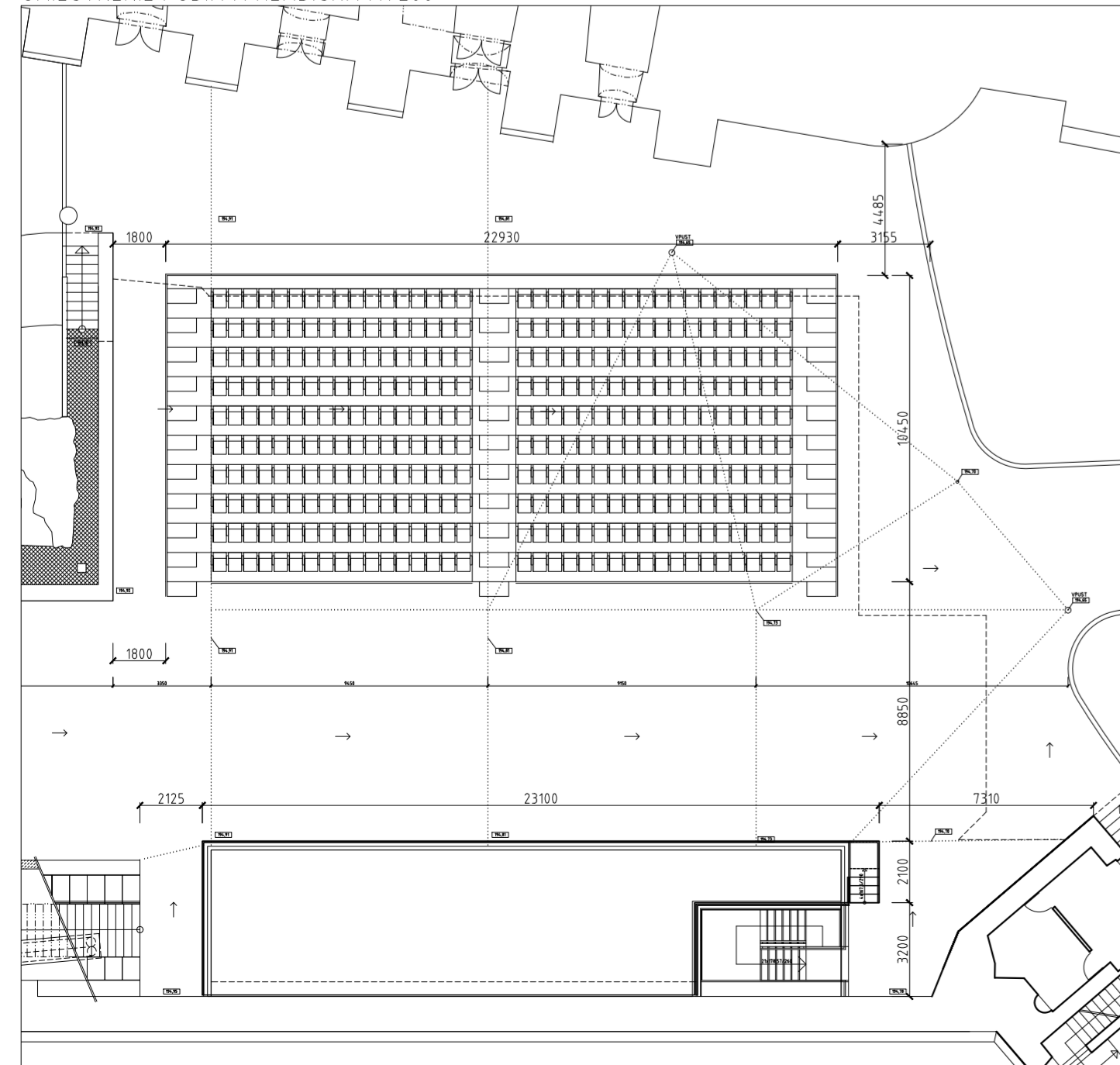
PÔDORYS PÓDIA M1:100



REZ PÓDIOM M1:100



UMIESTNENIE PÓDIA A HLADISKA M1:200



POPIS KONŠTRUKCIE

- KONŠTRUKCIA PÓDIA:  
 - NOSNÉ DREVENÉ TRÁMY POLOŽENÉ NA OCEĽOVOM ROŠTE  
 - DREVENÁ PODLAHA PÓDIA - 3  
 - OCEĽOVÁ MONTOVANÁ KONŠTRUKCIA SCHODISKA NA PÓDIUM, DREVENÉ STUPNE - 2  
 - OCEĽOVÉ ZÁBRADLIE - 1

- KONŠTRUKCIA HLADISKA:  
 - NOSNÁ OCEĽOVÁ MONTOVANÁ TRUBKOVÁ KONŠTRUKCIA  
 - DREVENÁ PODLAHA HLADISKA  
 - LAMINÁTOVÉ SEDÁKY

STAVBA	NKP BRATISLAVSKÝ HRAD REKONŠTRUKCIA HRADNÉHO PALÁCA A OBJEKTŮ V AREÁLI BRATISLAVSKÉHO HRADU ČASŤ J: OBNOVA LEOPOLDOVHO NÁDVORIA BRATISLAVSKÉHO HRADU	<b>BOUDA A MASÁR</b> ARCHITEKTONICKÁ KANCELÁRIA Štefánikova 33 811 05 Bratislava Tel/Fax : 02/5249 5284
OBJEKT	J.10, J.11 LEOPOLDOVO NÁDVORIE	
INVESTOR	KANCELÁRIA NÁRODNEJ RADY SR	
AUTORI	P. BOUDA, I. MASÁR	
VYPRACOVAL	A. KRALOVIEČOVÁ	STUPEŇ: <b>JEDNOST. PROJ. DOKUMENTÁCIA</b>
HLAVNÝ PROJEKTANT	ING. ARCH. IVAN MASÁR	ČASŤ: <b>ARCHITEKTÚRA</b>
ZODPOVEDNÝ PROJEKTANT	ING. ARCH. IVAN MASÁR	ZAK. ČÍSLO: 10/052-11.1
NÁZOV VÝKRESU	<b>DISPOZÍCIA PÓDIA A HLADISKA NAVRHOVANÝ STAV</b>	MIERKA: 1:200, 1:100 FORMÁT: 4xA4 DÁTUM: 02/2010
		ČÍS. VÝKRESU <b>04</b>