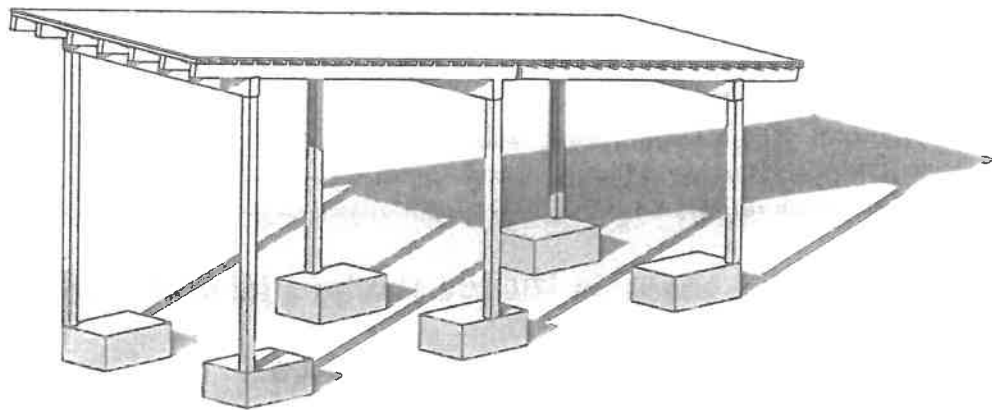


**SÚBOR ROZOBERATELNÝCH ALTÁNKOV V PRIESTOROCH AREÁLU  
OFK BANÍK LEHOTA POD VTÁČNIKOM**

**Stavba: SÚBOR ROZOBERATELNÝCH ALTÁNKOV V PRIESTOROCH  
AREÁLU OFK BANÍK LEHOTA POD VTÁČNIKOM**

**Stupeň: PROJEKT PRE OHLÁSENIE DROBNEJ STAVBY**



**Miesto stavby: k.ú. Lehota pod Vtáčnikom (831191),  
obec Lehota pod Vtáčnikom,  
Parcela registra E 2-1136, E 2-1133**

**Investor: OFK Lehota pod Vtáčnikom, Dubinky 663/27  
PSČ 972 42 Lehota pod Vtáčnikom**

**Dátum: Máj 2022**

# SÚBOR ROZOBERATELNÝCH ALTÁNKOV V PRIESTOROCH AREÁLU OFK BANÍK LEHOTA POD VTÁČNIKOM

## Technické riešenie stavby

### 1. Prehľad východiskových podkladov

Parcela sa nachádza v katastrálnom území obce Lehota pod Vtáčnikom mimo zastavaného územia obce. Pozemok sa nachádza v západnej časti obce a je rovinného charakteru. Ide o projekt súboru drobných stavieb altánkov k existujúcej stavbe. Altánky budú slúžiť na prestrešenie exteriérových priestorov počas podujatí.

Podklady pre vypracovanie projektovej dokumentácie:

- zameranie pozemku vykonané na základe katastrálnej mapy
- osadenie stavby zrealizované na základe osobnej obhliadky

Na základe týchto podkladov a konzultácii s investorom bol projekt spracovaný v zmysle platných STN. Prípadné nezrovnalosti v kótach je potrebné prekonzultovať s projektantom. Nové konštrukcie treba prispôbiť tvaru, rozmerom dotknutých objektov a terénnym podmienkam. Pred zahájením zemných prác je nutné vytýčiť trasy inžinierskych vedení s ich overením dotknutými orgánmi a organizáciami.

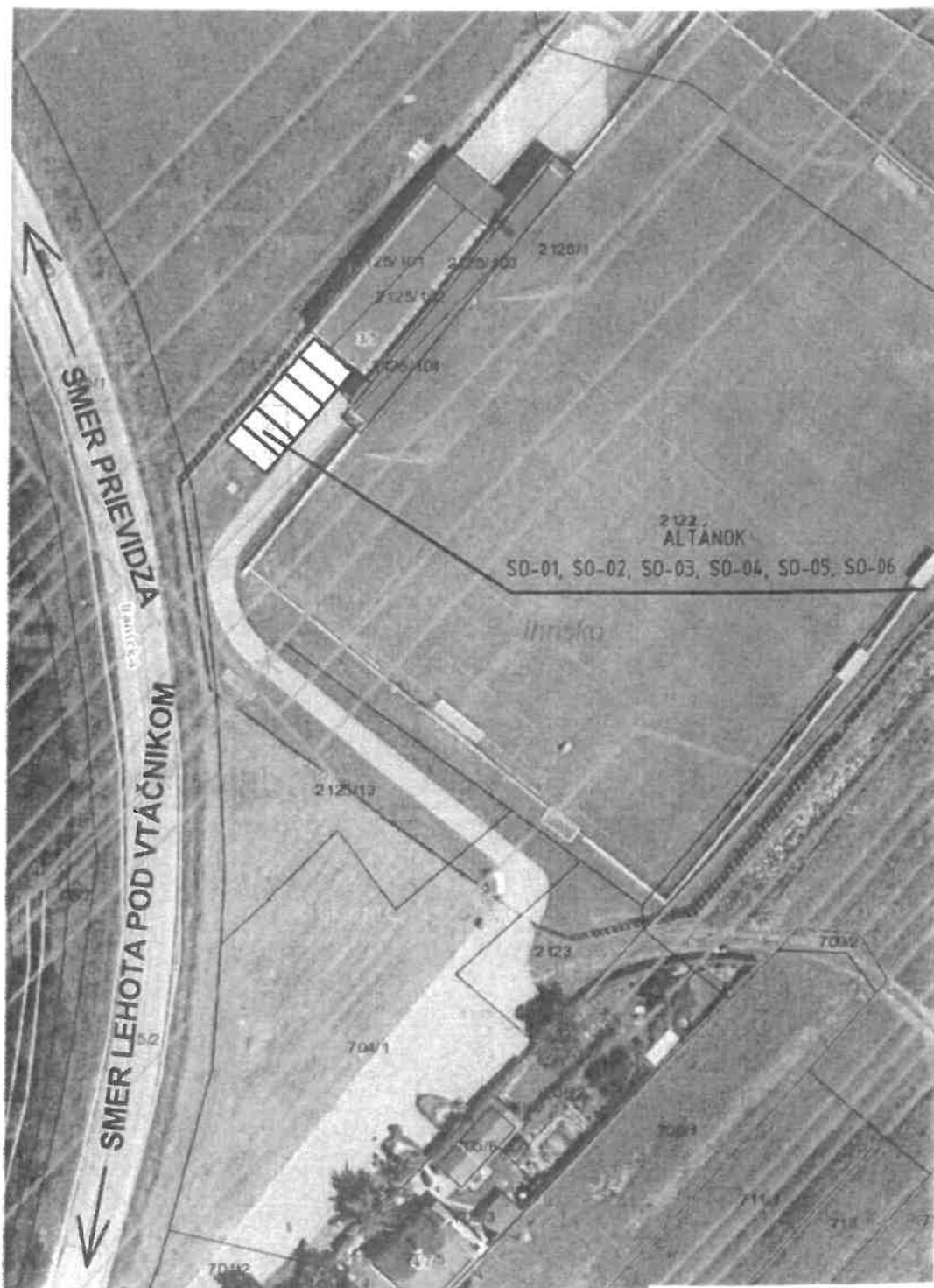
### 2. Základné údaje charakterizujúce stavbu a jej budúcu prevádzku

#### SO-01, SO-02, SO-03, SO-04, SO-05, SO-06 ALTÁNOK

Zastavaná plocha jedným objektom ALTÁNOK 22,50 m<sup>2</sup>

Počet nadzemných podlaží: 1 nadzemné podlažie

Ide o súbor objektov SO-01, SO-02, SO-03, SO-04, SO-05, SO-06 drobných stavieb rozoberateľných altánkov s jedným nadzemným podlažím. Altánok bude mať šikmú pultovú strechu so sklonom min 10°. Krytina strechy je navrhnutá ako plechová BLACHOTRAPEZ. Nosnú konštrukciu strechy tvorí drevený krov. Altánok je navrhnutý ako drevený so šiestimi stĺpmi ukotvenými skrutkovým rozoberateľným spojom o kovovú nohu stĺpu PSN 120x120 mm ktorá bude pribetónovaná na pätku 70cmx100cmx40cm voľne položenú na terén. (Pred zahájením prác preveriť veternú oblasť a prispôbiť veľkosť pätky veternej oblasti.)



**OFK Lehota pod Vtáčnikom, Dubinky 663/27**  
PSČ 972 42 Lehota pod Vtáčnikom

Parcela:  
k.ú. Lehota pod Vtáčnikom (831191),  
obec Lehota pod Vtáčnikom,  
Parcela registra E 2-1136, E 2-1133

**SÚBOR ROZOBERATELNÝCH**  
**ALTÁNKOV V PRIESTOROCH AREÁLU**  
**OFK BANÍK LEHOTA POD VTÁČNIKOM**  
Projekt pre ohlásenie drobnej staby

# Celková situácia

2125/1

2125/15

E 2-1133

E 2-1136

E 2-1137

2125/101

2125/102

2125/104

SO-01

SO-02

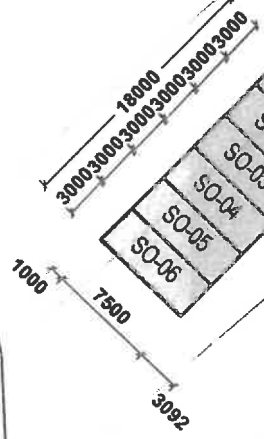
SO-03

SO-04

SO-05

SO-06

2125/104



A  
2122  
ihrisko

2125/13

2123

704/1

**OFK Lehota pod Vtáčnikom, Dubinky 663/27**  
PSČ 972 42 Lehota pod Vtáčnikom

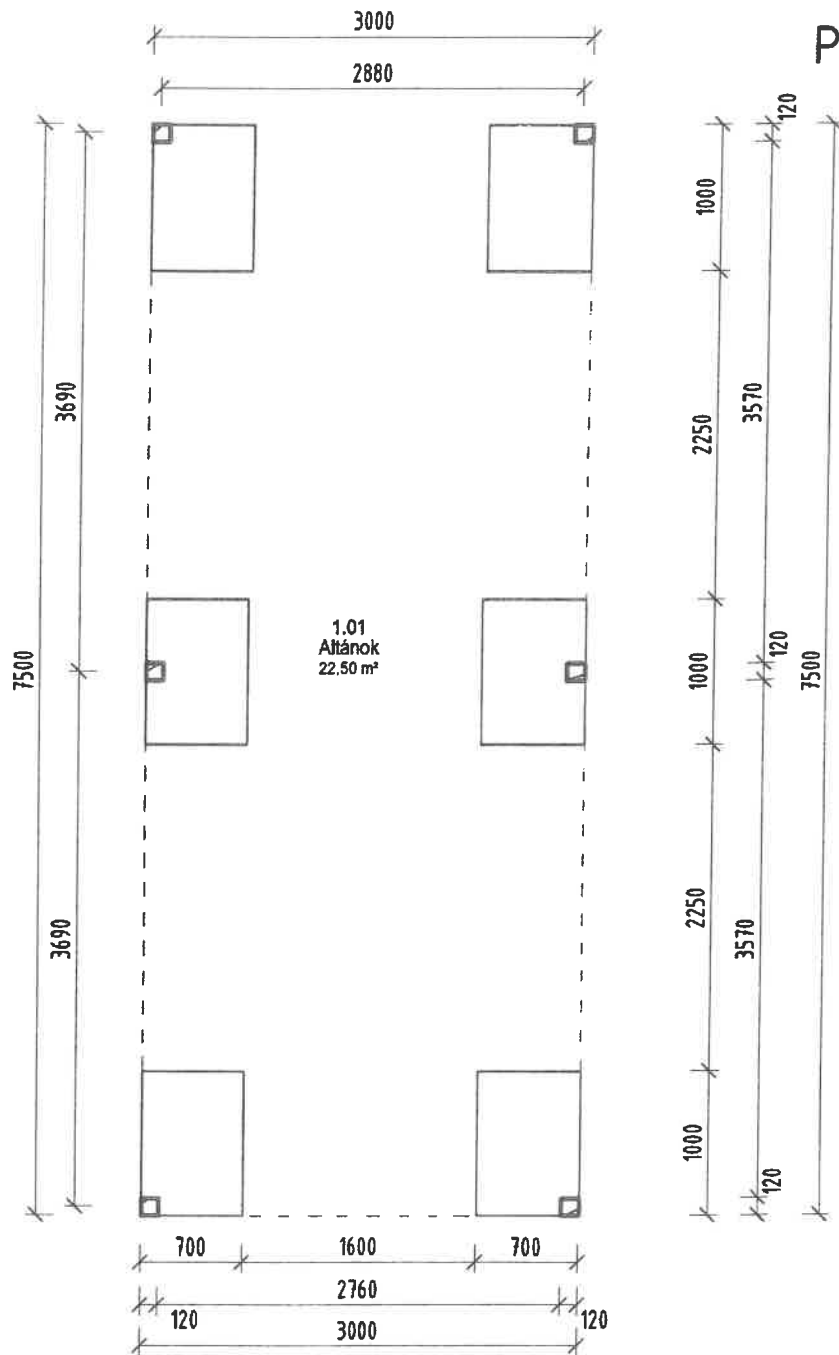
Parcela:  
k.ú. Lehota pod Vtáčnikom (831191),  
obec Lehota pod Vtáčnikom,  
Parcela registra E 2-1136, E 2-1133

**ŠÚBÖR ROZOBERATELNÝCH  
ALTÁNKOV V PRIESTOROCH AREÁLU  
OFK BANÍK LEHOTA POD VTÁČNIKOM**

Projekt pre ohlášenie drobnej staby

706/1

# Pôdorys 1.NP

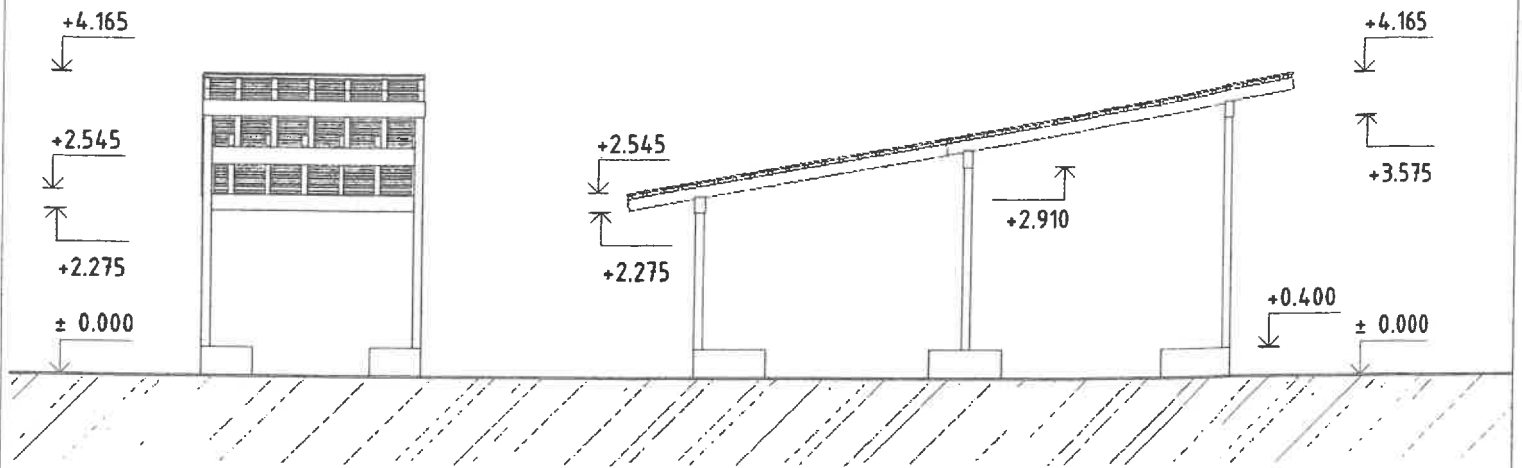


**OFK Lehota pod Vtáčnikom, Dubinky 663/27**  
PSČ 972 42 Lehota pod Vtáčnikom

Parcela:

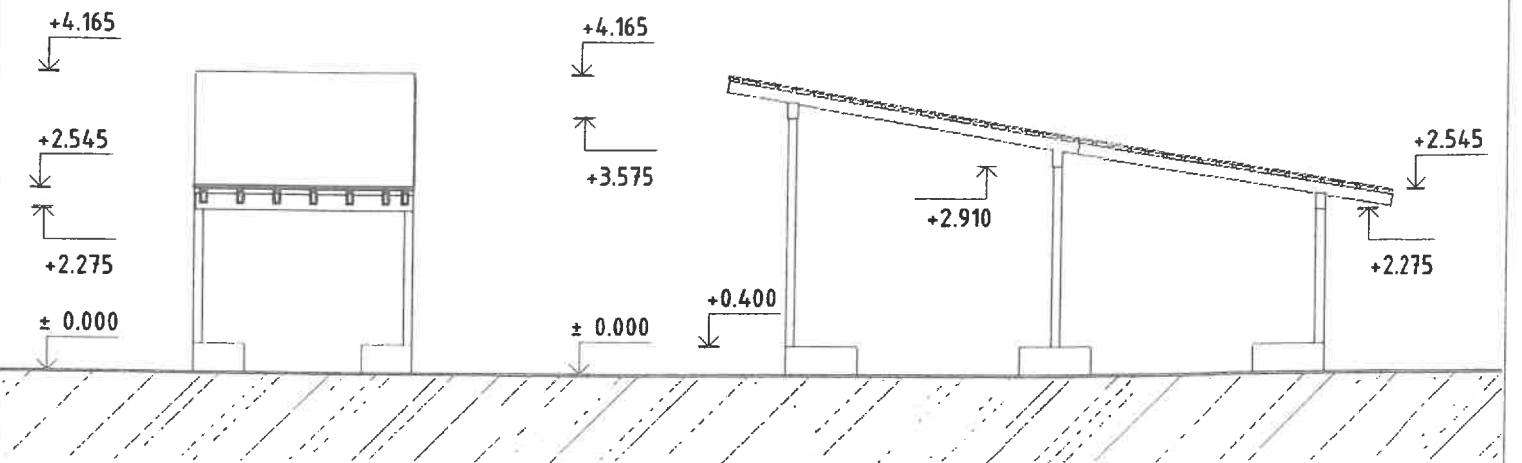
k.ú. Lehota pod Vtáčnikom (831191),  
obec Lehota pod Vtáčnikom,  
Parcela registra E 2-1136, E 2-1133

**SÚBOR ROZOBERATELNÝCH**  
**ALTÁNKOV V PRIESTOROCH AREÁLU**  
**OFK BANÍK LEHOTA POD VTÁČNIKOM**  
Projekt pre ohlášenie drobnej stavy



POHĽAD ČELNÝ

POHĽAD BOČNÝ



POHĽAD ZADNÝ

POHĽAD BOČNÝ

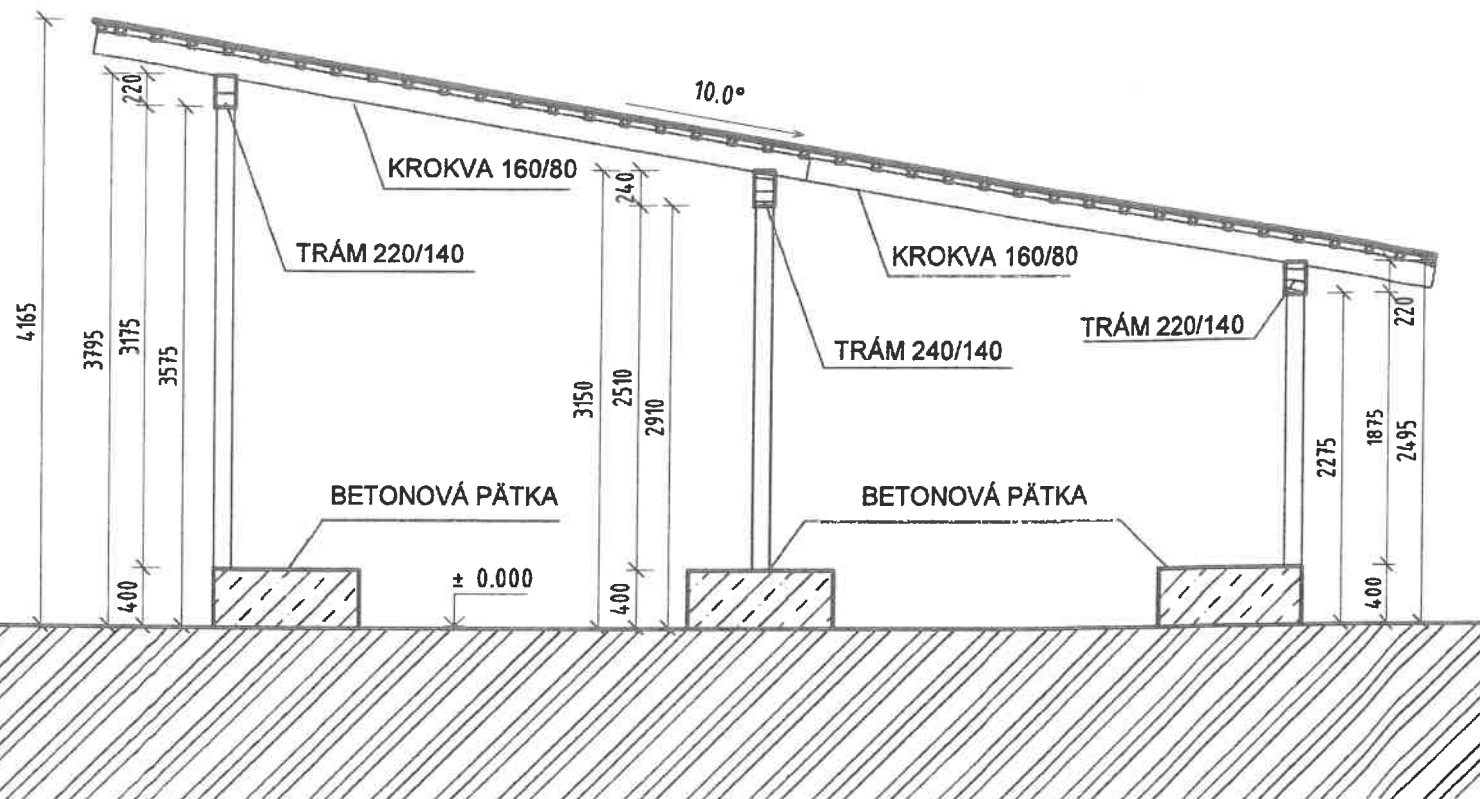
OFK Lehota pod Vtáčnikom, Dubinky 663/27  
PSČ 972 42 Lehota pod Vtáčnikom

Parcela:

k.ú. Lehota pod Vtáčnikom (831191),  
obec Lehota pod Vtáčnikom,  
Parcela registra E 2-1136, E 2-1133

**SÚBOR ROZOBERATELNÝCH  
ALTÁNKOV V PRIESTOROCH AREÁLU  
OFK BANÍK LEHOTA POD VTÁČNIKOM**  
Projekt pre ohlásenie drobnej stavy

# REZ



OFK Lehota pod Vtáčnikom, Dubinky 663/27  
 PSČ 972 42 Lehota pod Vtáčnikom

Parcela:

k.ú. Lehota pod Vtáčnikom (831191),  
 obec Lehota pod Vtáčnikom,  
 Parcela registra E 2-1136, E 2-1133

**SÚBOR ROZOBERATELNÝCH  
 ALTÁNKOV V PRIESTOROCH AREÁLU  
 OFK BANÍK LEHOTA POD VTÁČNIKOM**  
 Projekt pre ohlášenie drobnej staby

