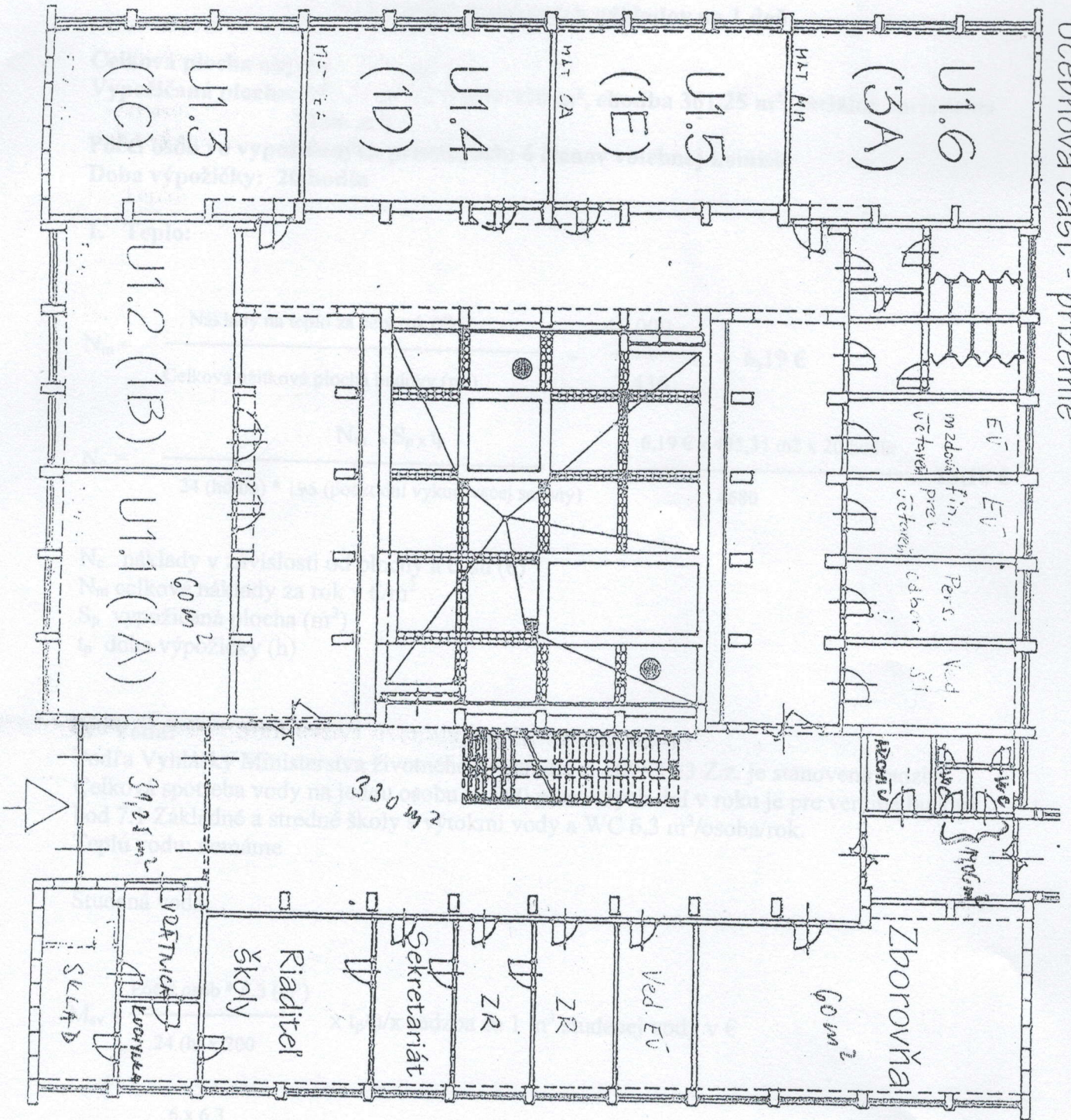


Učebňová časť - prízemie



$0,008 \times 20 \text{ h} \times 4204 = 0,396$
 $24 \text{ (h)} \times 200$
 14. množstvo spotrebovanej sítěnej vody v zariadení od doby výpočtu a podľa tab. 1
 15. doba výpočtu (h)
 200 počet pracovných dní v roku