

Zámenná zmluva

uzatvorená podľa § 11 ods. 8 a 10 zákona NR SR č. 278/1993 Z. z. o správe majetku štátu v znení neskorších predpisov a § 611 zákona č. 40/1964 Zb. Občiansky zákonník v znení neskorších predpisov

Čl. I. Zmluvné strany

Názov: Slovenská republika -
Ministerstvo školstva, vedy, výskumu a športu Slovenskej republiky
so sídlom: Stromová 1, 813 30 Bratislava
štatutárny zástupca: Mgr. Branislav Gröhling, minister
právna forma: štátna rozpočtová organizácia
IČO: 00164381
IBAN: SK8081800000007000065236
Bankové spojenie: Štátna pokladnica

(ďalej len „zamiaňajúci č. 1“)

a

Názov: IMPA Bratislava, a.s.
so sídlom: Panónska cesta 23,851 04 Bratislava
štatutárny zástupca: Milan Zajac
právna forma: akciová spoločnosť
IČO: 35731851
IČ DPH: SK2021410941
IBAN: SK83 0200 0000 0031 0943 3751
Bankové spojenie: VUB BANKA

(ďalej len „zamiaňajúci č.2“)
(ďalej spolu len „zmluvné strany“)

Čl. II. Predmet zámeny

1. Zamieňajúci č. 1 je správcom hnuiteľného majetku štátu vo vlastníctve Slovenskej republiky, ktorý je špecifikovaný nasledovne:

- a) Druh vozidla: osobné motorové vozidlo
Značka a typ vozidla: Škoda Superb 3.6 FSI, 191 kW, 4x4
EČV: BL 767JL
VIN: TMBCC93T9F9053928

Farba: čierna
Rok výroby: 2015
Všeobecná hodnota vozidla: 13 966,00 € s DPH

(ďalej aj ako „hnutel'ný majetok zamieňajúceho č. 1“).

2. Zamieňajúci č. 2 je výlučným vlastníkom majetku, ktorý je špecifikovaný nasledovne:

Druh vozidla: osobné motorové vozidlo
Značka a typ vozidla: Škoda Superb Style 2.0 TDI 147 kW, 4x4
VIN: TMBCR9NP7N7044931
Farba: čierna Magic s perleťovým efektom
Rok výroby: 2022
Všeobecná hodnota vozidla: 48 415,00 € s DPH

(ďalej aj ako „hnutel'ný majetok zamieňajúceho č. 2“).

Článok III.

Prevod a nadobudnutie vlastníckeho práva

1. Zamieňajúci č. 1 na základe tejto zmluvy prevádza do výlučného vlastníctva zamieňajúceho č. 2 hnutel'ný majetok zamieňajúceho č. 1, výmenou za hnutel'ného majetku zamieňajúceho č. 2, ktorý týmto prijíma do svojho výlučného vlastníctva. Zamieňajúci č. 1 spolu s hnutel'ným majetkom zamieňajúceho č. 1 protokolárne odovzdá zamieňajúcemu č. 2 príslušenstvo hnutel'ného majetku zamieňajúceho č. 1, a to technickú dokumentáciu a kľúče, viažuce sa k jeho riadnemu užívaniu.
2. Zamieňajúci č. 2 na základe tejto zmluvy dodá hnutel'ný majetok zamieňajúceho č. 2, ktorý prevádza do výlučného vlastníctva zamieňajúceho č. 1, výmenou za hnutel'ný majetok zamieňajúceho č. 1, ktorý týmto prijíma do svojho výlučného vlastníctva. Zamieňajúci č. 2 spolu s hnutel'ným majetkom zamieňajúceho č. 2 protokolárne odovzdá zamieňajúcemu č. 1 príslušenstvo hnutel'ného majetku zamieňajúceho č. 2, a to kľúče a všetku dokumentáciu viažucu sa k jeho riadnemu užívaniu.

Článok IV.

Všeobecná hodnota predmetu zámeny

1. Všeobecná hodnota hnutel'ného majetku zamieňajúceho č. 1 je vo výške 13 966,00 € s DPH, ktorá bola stanovená na základe znaleckého posudku č. 45/2022 vyhotoveného znalcom z odboru cestná doprava, odvetvie: odhad hodnoty cestných vozidiel Ing. Dušan Knoško, Hlavná ulica 530/54, 922 02 Krakovany, Znalecký posudok vozidla je prílohou č. 1 tejto zmluvy a je jej neoddeliteľnou súčasťou.
2. Všeobecná hodnota hnutel'ného majetku zamieňajúceho č. 2 je stanovená vo výške 48 415,00 € s DPH a bola stanovená dohodou zmluvných strán.
3. Rozdiel v cene zamieňaného hnutel'ného majetku predstavuje sumu vo výške 34 449,00 € s DPH v prospech zamieňajúceho č. 2.
4. Rozdiel v cene zamieňaných osobných vozidiel uhradí zamieňajúci č.1 formou bezhotovostného prevodu na bankový účet zamieňajúceho č. 2 uvedený v záhlaví tejto zmluvy najneskôr v deň nadobudnutia platnosti zámennej zmluvy.

Článok V. Účel zámeny

1. Zamieňajúci č. 1 vyhlasuje, že účelom zámeny hnutel'ného majetku štátu je zabezpečiť na plnenie úloh v rámci predmetu jeho činnosti alebo v súvislosti s ním vhodnejší a účelnejší hnutel'ný majetok, ako je hnutel'ný majetok zamieňajúceho č. 1.

Článok VI. Vyhlásenia zmluvných strán

1. Zamieňajúci č. 1 vyhlasuje, že stav hnutel'ného majetku zamieňajúceho č. 2 mu je známy z obhliadky na mieste samom a nadobúda ho v stave v akom sa nachádza ku dňu podpisu tejto zmluvy, t. j. v novom nepoužívanom stave.
2. Zamieňajúci č. 2 vyhlasuje, že stav hnutel'ného majetku zamieňajúceho č. 1 mu je známy z obhliadky na mieste samom a zo znaleckého posudku č. 45/2022 a nadobúda ho v stave v akom sa nachádza ku dňu podpisu tejto zmluvy.
3. Zamieňajúci č. 1 vyhlasuje, že na hnutel'nom majetku štátu, ktorý vkladá do zámeny, neviaznu žiadne ťarchy ani iné majetkové práva, ktoré by zamieňajúcemu č. 2 bránili v riadnom užívaní hnutel'ného majetku, a že mu nie sú známe akékoľvek faktické alebo právne vady hnutel'ného majetku, na ktoré by mal zamieňajúceho č. 2 pred uzavretím tejto zmluvy upozorniť.
4. Zamieňajúci č. 2 vyhlasuje, že na hnutel'nom majetku, ktorý vkladá do zámeny, neviaznu žiadne ťarchy ani iné majetkové práva, ktoré by zamieňajúcemu č. 1 bránili v riadnom užívaní hnutel'ného majetku, a že mu nie sú známe akékoľvek faktické alebo právne vady hnutel'ného majetku, na ktoré by mal zamieňajúceho č. 1 pred uzavretím tejto zmluvy upozorniť.
5. Zmluvné strany vyhlasujú, že si budú vzájomne vystavovať faktúry k zamieňanému hnutel'nému majetku podľa tejto zmluvy, účtovným dokladom sú faktúry a táto zmluva.
6. Zamieňajúci č.2 sa zaväzuje, že záručná doba je stanovená v zmysle technických parametrov motorového vozidla na 5 rokov alebo 100 000 km podľa toho, čo nastane skôr a začína plynúť dňom odovzdania – prevzatia motorového vozidla. Záručná doba na neexistenciu väd laku je 3 roky. Na neprehrdzavenie karosérie je 12 rokov. V prípade, že sa v priebehu záručnej doby prejaví chyba materiálu alebo výrobná vada je zamieňajúci č. 2 povinný bezodkladne poškodené diely opraviť alebo vymeniť na vlastné náklady.

Článok VII. Ostatné zmluvné dojednania

1. Zamieňajúci č. 1 nadobudne vlastníctvo k hnutel'ného majetku zamieňajúceho č. 2 dňom jeho protokolárneho odovzdania a prevzatia.
2. Zamieňajúci č. 2 nadobudne vlastníctvo k hnutel'ného majetku zamieňajúceho č. 1 dňom jeho protokolárneho odovzdania a prevzatia.
3. Zmluvné strany sa dohodli, že hnutel'ný majetok zamieňajúceho č. 1 a hnutel'ný majetok zamieňajúceho č. 2, ktorý je uvedený v čl. II bode 1. a bode 2. tejto zmluvy, si zmluvné strany vzájomne protokolárne odovzdajú a zároveň prevezmú najneskôr do 7 dní, a to na mieste, ktoré si určia zmluvné strany na základe vzájomnej dohody.

4. Zmluvné strany určia osoby oprávnené k odovzdaniu a prevzatiu predmetu zámeny najneskôr dva dni pred dohodnutým dátumom prevzatia a odovzdania a bezodkladne o tom informujú druhú zmluvnú stranu.

Článok VIII. Záverčné ustanovenia

1. Zmluvné strany vyhlasujú, že k uzatvoreniu tejto zmluvy sú oprávnené, ich zmluvná voľnosť nie je obmedzená, ich zmluvné prejavy sú dostatočne zrozumiteľné a určité a právny úkon je urobený v predpísanej forme.
2. Vzťahy touto zmluvou výslovne neupravené sa riadia príslušnými ustanoveniami Občianskeho zákonníka, zákona NR SR č. 278/1993 Z. z. o správe majetku štátu v znení neskorších predpisov a ostatnými všeobecne záväznými právnymi predpismi Slovenskej republiky.
3. Táto zmluva nadobudne platnosť dňom jej podpisu zmluvnými stranami a účinnosť dňom nasledujúcim po dni jej zverejnenia v Centrálnom registri zmlúv vedenom Úradom vlády SR.
4. Zmluva sa vyhotovuje v štyroch (4) vyhotoveniach s platnosťou originálu, pričom tri (3) vyhotovenia sú určené pre zamieňajúceho č. 1 a jedno (1) vyhotovenie je určené pre zamieňajúceho č. 2.

Príloha č. 1: Znalecký posudok č. 45/2022

V Bratislave dňa:

V Bratislave dňa:

Za zamieňajúceho č.1:

Za zamieňajúceho č.2:

Mgr. Branislav Gröhling
minister

Milan Zajac
predseda predstavenstva

**Ing. Dušan Knoško, Hlavná ulica 530/54, 922 02 Krakovany
znalec z odboru Cestná doprava
mobil: 0903866885, e-mail: dusan.knosko@autoznalec.sk, www.autoznalec.sk**

Zadávatel: Ministerstvo školstva, vedy, výskumu a športu SR, Stromová 1, 813 30 Bratislava

Číslo spisu/objednávky: elektronická objednávka zo dňa 7.7.2022

Znalecký posudok

číslo: 45/2022

vo veci výpočtu všeobecnej hodnoty vozidla Škoda Superb 3.6 FSI V6 4x4
Elegance evidenčné číslo BL767JL.

Počet strán (z toho príloh): 16 (5)

Počet vyhotovení: 6

I. Úvod

- 1. Úloha znalca a predmet znaleckého skúmania:** Stanovenie všeobecnej hodnoty cestného vozidla pre odpredaj formou výkupu pri nákupe nového vozidla, Škoda Superb 3.6 FSI V6 4x4 Elegance evidenčné číslo BL767JL.
- 2. Účel znaleckého posudku:** Právny úkon - odpredaj cestného vozidla.
- 3. Dátum, ku ktorému je vypracovaný znalecký posudok:** 13.7.2022
- 4. Podklady na vypracovanie znaleckého posudku:** Sken OEV časť II č. NA530227, OEV časť I č. CBB42831, podklady z elektronickej databázy evidencie vozidiel a JISCD, osvedčenie o TK a EK, obhliadka predmetného vozidla, objednávka.

II. Posudok

2.1 Identifikácia vozidla

Kategória vozidla:	3. Osobné motorové vozidlá, dodávkové vozidlá, mikrobuses a ich modifikácie (kategória M)
Podkategória vozidla:	3.5 vozidlá so zdvihovým objemom valcov motora V > 2000 cm ³
Značka a typ vozidla:	Škoda Superb 3.6 FSI V6 4x4 Elegance /3T/AACDVAX11/NQD6AD62E0790/
Výrobca:	ŠKODA AUTO A. S., CZE
Rok výroby:	2015
Zdvihový objem valcov motora:	3597 cm ³
Maximálny výkon motora:	191 kW
Predpísané palivo:	Benzín
Užitočná hmotnosť:	1704 kg
Celková hmotnosť:	2265 kg
Dátum prvého uvedenia do prevádzky:	30.4.2015
Dátum, ku ktorému je vypočítaná hodnota:	13.7.2022
Evidenčné číslo:	BL767JL
Držiteľ:	Ministerstvo školstva SR, Stromová 2665/1, Bratislava-Nové Mesto
Počet držiteľov vozidla:	1
Farba vozidla:	Čierna metalíza
Osvedčenie OEV časť I:	CBB42831
Osvedčenie OEV časť II:	NA530227
Platnosť TK do:	23.2.2023
Platnosť emisnej kontroly do:	23.2.2023

Výrobné číslo:	podľa dokumentácie	na vozidle sa zistilo
Výrobné číslo vozidla	TMBCC93T9F9053928	totožné
Výrobné číslo motora	CDVA023004	nezisťované

Počet najazdených km:

Podľa tachometra:	142096
Podľa záznamov držiteľa:	142096
Podľa odhadu znalca:	142096
Počet zohľadnených km:	142096

2.1.1 Údaje o opravách a poškodení vozidla, opravách hlavných skupín a ich výmene

- a) podľa záznamov v TP: žiadne
- b) podľa dokladov držiteľa: žiadne neboli predložené
- c) podľa vlastného zistenia pri obhliadke: na vozidle neboli zistené karosárske a lakovacie opravy a neboli zistené vzhľadom na technický stav skupín vykonané výmeny skupín ani GO, ani CO.

2.1.2 Výbava vozidla

Vozidlo vyrobené vo výbave Elegance: Oká na uchyt. predmetov v bat. priestore, Airbag pre vodiča a spolujazdca, Tónované sklá, Výškovo nastaviteľné predné sedadlá, Dve čítacie svetielka vpredu a vzadu, Osvetlenie priestoru pre nohy vpredu, Vyhrievané predné aj zadné sedadlá, Tempomat, Imobilizér, Dažďový snímač, ESP vrátane ABS+MSR+ASR+EDS+HBA, Predné hmlovky, Airbag spolujazdca s deaktiváciou, Bočné airbagy, bedrové opierky predných sedadiel, Delené zadné sedadlo, Zásuvka 12 V v batožinovom priestore, SunSet - zadné sklá s vyšším tónovaním od B-stĺpika, Elektrické ovládanie okien vpredu a vzadu s detskou poistkou, Isofix, Make-up zrkadlo vpravo a vľavo, Variabilné otváranie 5. dverí "Twinback", Schránka na okuliare, Kolenný airbag vodiča, Chrómovaná lišta na zadných dverách batožinového priestoru, chrómovaný rámček chladiča, chrómovaná lišta na rámoch bočných okien, Climatronic - dvojsónová klimatizácia s elektronickou regul. a pachovým filtrom a s aut. cirkuláciou, Ozdobné prahové lišty vpredu a vzadu, Interiér FELICITY, Kontrola tlaku v pneumatikách, Asistent rozjazdu do kopca (HHC) a kontrola tlaku v pneumatikách (TPM), Bi-Xenónové svetlomety s funkciou AFS, výsuvné integrované ostrekovače svetlometov, dažďový senzor, predné hmlové svetlomety s CORNER funkciou a Maxi-DOT, Disky CALISTO z ľahkých zliatin 7,5J x 17 - 4 ks s lešteným povrchom, Parkovací asistent, parkovacie senzory vpredu a vzadu a Maxi-DOT, Dekor NOBLESSE - imitácia dreva, Štvoramenný multifunkčný volant pre ovládanie rádia, malý kožený paket, Elektricky nastaviteľné, vyhrievané spätné zrkadlá vo farbe karosérie integrované bočné ukazovatele smeru, Osvetlenie batožinového priestoru, Nefajčiarsky paket, Ski Sack - Vak na lyže, Predné aktívne hlavové opierky so systémom WOKS, Centrálné zamykanie s diaľkovým ovládaním, 2 sklopné kľúče, LIGHT ASSISTANT Vnútorne spätné zrkadlo s automatickým stmievaním Dažďový senzor Comming home, Leaving home, Tunnel light, Day light, Zadná lakťová opierka s možnosťou vytvorenia priechodzieho otvoru do batožinového priestoru, Strešná anténa vo vyhotovení Žraločia plutva, Elektricky nastaviteľné sedadlá vodiča a spolujazdca (vodiča s pamäťou), bez odkladacej schránky pod sedadlom spolujazdca, el. ovládané a vyhrievané vonkajšie spätné zrkadlá s pamäťou, el. sklopné s automatickým stmievaním a vnútorne spätné zrkadlo s aut. stmievaním, Navigačný systém s dynamickým modulom COLUMBUS + radio s CD - 2 DIN, Maxi-DOT + navigačné DVD, Tyre Fit - sada na opravu pneumatík, Hlavové airbagy, Lakťová opierka JUMBO BOX s audiovstupom, Predné hmlové svetlomety s Corner funkciou, Výsuvné integrované ostrekovače svetlometov, MAXI DOT.

Výbava zodpovedá podľa údajov výrobcu pre uvedený typ a model vozidla. Výbava je úplná.

Mimoriadna:

Metalické farby, Príprava na telefón GSM II s Bluetooth s držiakom, Fólie zadných okien

2.1.3 Technický stav skupín vozidla

Obhliadka vozidla

Technický stav vozidla zistený obhliadkou dňa: 13.7.2022

Miesto obhliadky: areál garáži MŠ SR, Pionierska ulica, Bratislava

Za účasti: p. Čalfu

Skúšobná jazda: vykonaná znalcom

Motor

Celkový stav a čistota motora dobrá, štart motora okamžitý, voľnobeh pravidelný, chod v otáčkach pravidelný, hlučnosť nezvýšená, výkon motora zodpovedajúci, olej v mazacom systéme zistený, únik oleja nezistený, chladiaci systém tesný, elektrické príslušenstvo bez poškodenia, palivový systém tesný, výfukový systém tesný, výfukové potrubie a tlmiče výfuku napadnuté koróziou, zvýšené vibrácie od dvoj hmotnostného zotrvačníku.

Vyhodnotenie technického stavu skupiny:

- úmerný dobe prevádzky a počtu najazdených kilometrov: nie

- lepší: nie

- horší: áno, zrážka -5.00 %

Technický stav skupiny TSS: 38.63 %

Prevodovka + prídavná

Hlučnosť nezvýšená, únik prevádzkovej náplne nezistený, rozbeh vozidla plynulý, prechod pri preradení prevod. stupňov plynulý, ovládanie funkčné, rozvodovka tesná, hlučnosť nezvýšená, radiaci mechanizmus bez zadierania.

Vyhodnotenie technického stavu skupiny:

- úmerný dobe prevádzky a počtu najazdených kilometrov: áno

- lepší: nie

- horší: nie

Technický stav skupiny TSS: 40.66 %

Zadná náprava + rozvodovka + hnací hriadeľ

Hlučnosť ložísk nezistená, únik oleja z rozvodovky nezistený, hnací hriadeľ bez poškodenia a vibrácii, hnacie hriadele kolies a kĺby úmerne opotrebované, manžety hriadeľov úmerne zostarnuté, nápravnica, most, závesné ramená bez deformácií, vôľa neskúšaná, pérovanie, tlmiče úmerne opotrebované, AL disky kolies poškodené výrazne po obvode, ručná brzda funkčná, ABS funkčné.

Vyhodnotenie technického stavu skupiny:

- úmerný dobe prevádzky a počtu najazdených kilometrov: nie

- lepší: nie

- horší: áno, zrážka -5.00 %

Technický stav skupiny TSS: 38.63 %

Predná náprava + rozvodovka + hnací hriadeľ

Diely prednej nápravy bez viditeľného poškodenia, pérovanie, tlmiče úmerne opotrebované, AL disky kolies bez viditeľnej deformácií, poškodené na obvode, náprava mierne hlučnejšia bez klepania a búchania, brzdy funkčné a účinné, brzdny účinok súmerný, ABS funkčné, prevodovka riadenia vôľa nezistená, posilňovač riadenia funkčný, rozvodovka hlučnosť úmerná, hnací hriadeľ bez poškodenia, hnacie hriadele kolies bez deformácie a vibrácii, manžety úmerne zostarnuté.

Vyhodnotenie technického stavu skupiny:

- úmerný dobe prevádzky a počtu najjazdených kilometrov: nie

- lepší: nie

- horší: áno, zrážka -5.00 %

Technický stav skupiny TSS: 38.63 %

Skriňa karosérie

Lak na celej karosérii zachovalý, predná časť karosérie poškodená od kamienkov, po celej karosérii drobné ryhy a škrabance, LP dvere deformované pri kľučke, zadná kapota bodovo prevalená, pravý prah 2x prevalený v prednej časti a vzadu pri leme blatníka, LZ blatník ryha na C stĺpiku, ostatné diely karosérie bez viditeľného poškodenia a deformácie. Pri obhliadke vozidla nezistené opravy karosérie.

Vyhodnotenie technického stavu skupiny:

- úmerný dobe prevádzky a počtu najjazdených kilometrov: nie

- lepší: nie

- horší: áno, zrážka -7.00 %

Technický stav skupiny TSS: 37.81 %

Výbava karosérie

Prístrojová doska nepoškodená, úmerne opotrebovaná, veniec volantu a hlavica rýchlostnej páky zvýšené opotrebenie, el. meracie, kontrolné prístroje a ovládanie výbavy funkčné, tlačítko na stredovej konzole s poškodením povrchu, sedadlo vodiča mierne deformované na boku, poťah mierne opotrebovaný, poťahy LZ sedadla s poškodením, akumulátor funkčný, kúrenie funkčné, AC funkčná a účinná, lakované kryty spätných zrkadiel bez poškodenia, funkčné, osvetlenie vozidla nepoškodené, mechanizmy otvárania dverí funkčné, otváranie batožinového priestoru nefunguje spoľahlivo, čalúnenie dverí nepoškodené, stropu znečistené, elektrický mechanizmus sťahovania okien funkčný, koberce podlahy bez poškodenia, podlaha pod vodičom zvýšené opotrebenie, disk rezervného kolesa bez poškodenia, elektrická inštalácia kompletná, audio navigačná sústava kompletná, funkčná, predný nárazník poškodený lak na ľavom boku, zadný nárazník poškodený ryhami, čelné sklo dobité, ostatné sklá bez viditeľného poškodenia, parkovacie snímače funkčné, vyhrievanie sedadiel funkčné.

Vyhodnotenie technického stavu skupiny:

- úmerný dobe prevádzky a počtu najjazdených kilometrov: nie

- lepší: nie

- horší: áno, zrážka -5.00 %

Technický stav skupiny TSS: 38.63 %

Pneumatiky

Druh a rozmer pneumatík prvomontáže podľa údajov výrobcu : 225/45R17, 225/40R18

Rozmer a druh pneumatík na vozidle : 225/45R17 Matador Hectors3 r.v. 2020

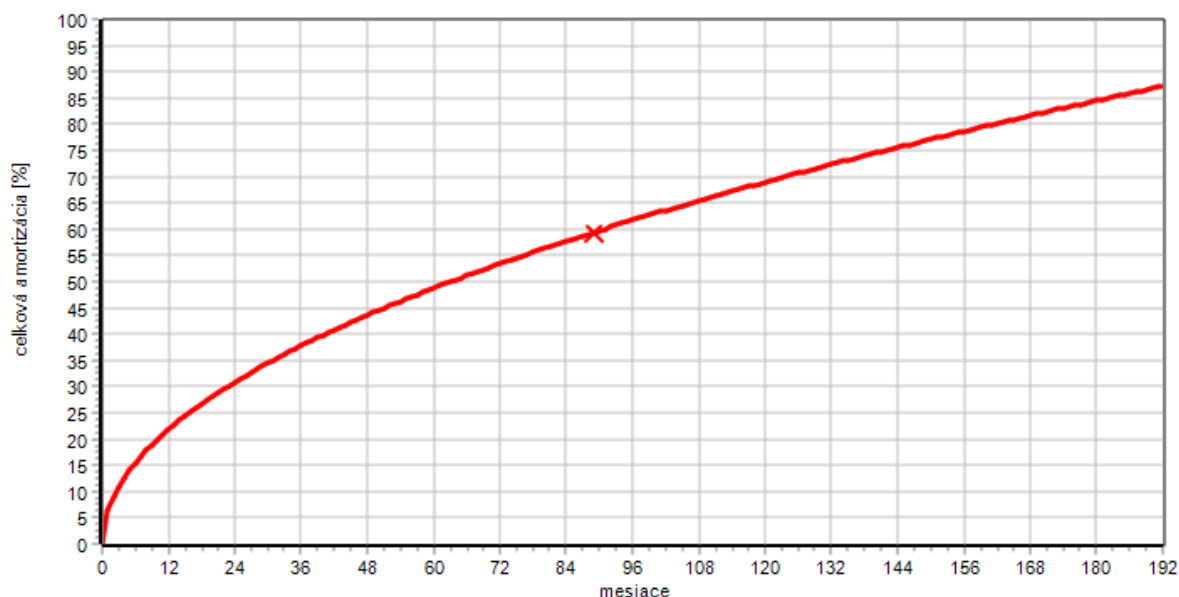
Technický stav skupiny TSS: 50.00 %

2.2 Výpočet základnej amortizácie

Doba prevádzky (mesiace):	86.43
Predpokladaný ročný jazdný výkon:	18800
Koeficient najazdených kilometrov:	0.280

Kategória: 3.5

3. Osobné motorové vozidlá, dodávkové vozidlá, mikrobusey a ich modifikácie (kategória M), vozidlá so zdvihovým objemom valcov motora $V > 2000 \text{ cm}^3$



Rozdiel v počte najazdených kilometrov

$$RKM = PSKM - PRKM \text{ [km]}$$

Koeficient vplyvu skutočne najazdených kilometrov

$$KAM = \frac{RKM \cdot k_{KM}}{10^3} \text{ [%]}$$

Celková základná amortizácia vozidla

$$ZA = \left(VTSV - \frac{VTSV}{100} \cdot ZAV \right) \cdot \frac{k_{AM}}{100} + ZAV \text{ [%]}$$

Celková základná amortizácia jednotlivých skupín

$$ZA_i = \left(VTSS_i - \frac{VTSS_i}{100} \cdot ZAV_i \right) \cdot \frac{k_{AMi}}{100} + ZAV_i \text{ [%]}$$

Ak $VTSV=100\%$, celková základná amortizácia vozidla

$$ZA = (100 - ZAV) \cdot \frac{k_{AM}}{100} + ZAV \text{ [%]}$$

2.3 Výpočet technického stavu vozidla TSV

Tabuľky výpočtu RKM a KAM

Skupina	PSKM [km]	PRKM [km]	RKM [km]	KAM [%]	Dátum uvedenia	ZAV [%]	ZA [%]
vozidlo	142096	135412	6684	1.87	30.4.2015	58.57	59.34

Skupina	PSKM [km]	PRKM [km]	RKM [km]	KAM [%]	Dátum uvedenia	ZAV [%]	ZA [%]
Motor	142096	135412	6684	1.87	30.4.2015	58.57	59.34
Prevodovka + prídavná	142096	135412	6684	1.87	30.4.2015	58.57	59.34
Zadná náprava + rozvodovka + hnací hriadeľ	142096	135412	6684	1.87	30.4.2015	58.57	59.34
Predná náprava + rozvodovka + hnací hriadeľ	142096	135412	6684	1.87	30.4.2015	58.57	59.34
Skriňa karosérie	142096	135412	6684	1.87	30.4.2015	58.57	59.34
Výbava karosérie	142096	135412	6684	1.87	30.4.2015	58.57	59.34
Pneumatiky	---	---	---	---	---	---	---

Tabuľka výpočtu technického stavu vozidla

Skupina	PDS[%]	VTSS[%]	ZA[%]	ZP[%]	TSS[%]	PTSS[%]
Motor	19.00	100	59.34	-5.00	38.63	7.34
Prevodovka + prídavná	7.00	100	59.34	0.00	40.66	2.85
Zadná náprava + rozvodovka + hnací hriadeľ	8.00	100	59.34	-5.00	38.63	3.09
Predná náprava + rozvodovka + hnací hriadeľ	13.00	100	59.34	-5.00	38.63	5.02
Skriňa karosérie	22.00	100	59.34	-7.00	37.81	8.32
Výbava karosérie	28.00	100	59.34	-5.00	38.63	10.82
Pneumatiky	3.00	---	---	---	50.00 *	1.50
Spolu	100.00	---	---	---	---	38.93

* Hodnota zadaná priamo.

Technický stav vozidla: **38.93%**

Ku dňu: 13.7.2022

Technický stav jednotlivých skupín

$$TSS_i = \frac{[VTSS_i \cdot (100 - ZA_i)] \cdot (100 + ZP_i)}{10^4} \quad [\%]$$

Pomerný technický stav jednotlivých skupín

$$PTSS_i = \frac{TSS_i \cdot PDS_i}{100} \quad [\%]$$

Technický stav vozidla

$$TSV = \sum_{i=1}^n PTSS_i \quad [\%]$$

2.4 Výpočet technickej hodnoty mimoriadnej výbavy

Druh a technický stav	ZA[%]	ZP[%]	TSMV[%]	VH[€]	THMV[€]
Metalické farby	59.34	0.00	40.66	543.00	220.78
Príprava na telefón GSM II s Bluetooth s držiakom	59.34	0.00	40.66	328.00	133.36
Folie zadných okien	59.34	0.00	40.66	150.00	60.99

Spolu THMV: **415.00 [€]**

Technický stav mimoriadnej výbavy

$$TSMV_i = \frac{(100 - ZA_i) \cdot (100 + ZP_i)}{100} [\%]$$

Technická hodnota mimoriadnej výbavy jej jednotlivých častí

$$TH_{MV_i} = \frac{TSMV_i \cdot VH_i}{100} [€]$$

Technická hodnota mimoriadnej výbavy

$$TH_{MV} = \sum_{i=1}^n TH_{MV_i} [€]$$

2.5 Stanovenie východiskovej hodnoty vozidla VHV

Východisková hodnota vozidla s DPH: 39 297,00 €

Východisková hodnota vozidla a mimoriadnej výbavy je stanovená z databázy programového vybavenia Autotax ako posledná predajná cena daného modelu, typu vozidla v danom vyhotovení štandardnej a mimoriadnej výbavy

2.6 Výpočet technickej hodnoty vozidla - TH

Výpočet technickej hodnoty vozidla.

$$TH = \frac{TSV \cdot VHV}{100} + TH_{MV} [€]$$

Technická hodnota vozidla s DPH: 15 714,00 €

Ku dňu: 13.7.2022

2.7 Určenie koeficientu predajnosti - KP

Koeficient platnosti TK	K1 = 0,9450
Koeficient poškodenia vozidla haváriou	K2 = 1,0000
Koeficient počtu držiteľov	K3 = 1,0000
Koeficient spôsobu prevádzky vozidla	K4 = 0,9500
Koeficient dopytu trhu	K5 = 0,9900
Koeficient predajnosti vozidla:	KP = 0,8888

K1 - k rozhodnému dátumu je TK platná do 23.2.2023

K2 - na vozidle neboli vykonané žiadne opravy ovplyvňujúce koeficient

K3 - počet držiteľov preukázaný

K4 - vozidlo bolo používané ako referentské

K5 - koeficient dopytu trhu bol stanovený na základe zistenia predajnosti daného a porovnateľného typu, roku výroby, výbavy, technického stavu na webových portáloch autobazárov a predajcov (v prílohe znaleckého posudku) k rozhodnému dátumu Vzhľadom na nedostatočný počet vzoriek s motorizáciou 3.6FSI v prevedení liftback boli zohľadnené aj vzorky v prevedení combi.

Pomocná tabuľka výpočtu K5

Vzorka	VHV	Začiatok prevádzky	PKM	TS	Predajná cena	Korekcia	K5
Vzorka 1	42 140,00 €	1.6.2014	279658	24.37	11 000,00 €	1.00	1.07
Vzorka 2	38 379,00 €	1.7.2015	154933	39.45	15 623,00 €	1.00	1.04
Vzorka 3	45 637,00 €	1.12.2014	223000	30.89	11 700,00 €	1.00	0.83
Vzorka 4	43 943,00 €	1.9.2014	146304	38.97	16 999,00 €	1.00	0.99
Vzorka 5	41 289,00 €	1.11.2014	138508	40.14	17 248,00 €	1.00	1.04
K5	---	---	---	---	---	---	0.99

Výsledný koeficient dopytu trhu: 0.99

Stanovenie koeficientu predajnosti

$$K_p = K_1 \cdot K_2 \cdot K_3 \cdot K_4 \cdot K_5 \quad [-]$$

2.8 Výpočet všeobecnej hodnoty vozidla - VŠH

VHV[€] s DPH:	39 297,00 €
TH[€] s DPH:	15 714,00 €
k_p [-]	0,8888 [-]
VŠH[€] s DPH	13 966,00 €

Výpočet všeobecnej hodnoty vozidla

$$VŠH = TH \cdot K_p \quad [€]$$

Všeobecná hodnota vozidla s DPH: 13 966,00 €

III. Záver

Úloha znalca: Stanovenie všeobecnej hodnoty cestného vozidla pre odpredaj formou formou výkupu pri nákupe nového vozidla, Škoda Superb 3.6 FSI V6 4x4 Elegance evidenčné číslo BL767JL.

Odpovede na zadanú úlohu:

Všeobecná hodnota vozidla **Škoda Superb 3.6 FSI V6 4x4 Elegance /3T/AACDVAX11/NQD6AD62E0790/**, E.Č. **BL767JL**, výrobné číslo vozidla **TMBCC93T9F9053928** predstavuje ku dňu **13.7.2022** čiastku vrátane 20.00% DPH **13 966,00 €**

Slovom: **trinásťtisícdeväťstošesťdesiatšesť eur**

Znalecký posudok bol vypracovaný v zmysle zákona č. 382/2004 Z.z. a v súlade s vyhláškami č. 492/2004 Z.z. o stanovení všeobecnej hodnoty majetku a č. 605/2008, ktorou sa mení vyhláška Ministerstva spravodlivosti Slovenskej republiky č. 492/2004 Z.z. o stanovení všeobecnej hodnoty majetku v znení vyhlášky č. 626/2007 Z.z. a vyhlášky č. 228/2018 Z.z. pomocou programového vybavenia AutoTax. Všetky výpočty sú vykonané s presnosťou na osem desatinných miest. Výsledky výpočtov sú zaokrúhlené s presnosťou na 1€.

Krakovany dňa 15.7.2022

Ing. Dušan Knoško

IV. Prílohy

Príloha č. 1:	Kópia OEV časť II č. NA530227	strana č. 11, 12
Príloha č. 2:	Fotodokumentácia z obhliadky vozidla	strana č. 13
Príloha č. 3:	VHV vozidla databáza Autotax	strana č. 14
Príloha č. 4:	Scan ponuky vzoriek vozidiel z trhu	strana č. 15

ZÁKLADNÉ ÚDAJE O EVIDENCIÍ	
B Dátum prvej evidencie vozidla (rok výroby)	30.4.2015
I Dátum prvej evidencie v SR	30.4.2015 E VIN TMBCC93T9F9053928
A Evidenčné číslo	BL767JL H Platnosť do -
C.2.1 Vlastník vozidla	Ministerstvo školstva SR
Dátum narodenia / IČO 00164381	
C.2.3 Trvalý pobyt / sídlo vlastníka	Bratislava-Nové Mesto
Stromová 2665/1	
C.1.1 Držiteľ osvedčenia	Ministerstvo školstva SR
Dátum narodenia / IČO 00164381	
C.1.3 Trvalý pobyt / sídlo držiteľa	Bratislava-Nové Mesto

Stromová 2665/1	
v Bratislave	
dňa 30.4.2015	podpis oprávnenej osoby odtlačok pečiatky
Zmena údajov o vlastníkovi vozidla alebo držiteľovi osvedčenia o evidencii	
C.5	
C.6	
Záznamy o prevode držby vozidla na inú osobu	
v	
dňa	podpis oprávnenej osoby odtlačok pečiatky

dňa	podpis oprávnenej osoby odtlačok pečiatky
v	
c. konania	zo dňa
c.	
výstavby a regionálneho rozvoja SR o schválení typu nadstavby vozidla	
IT Nadstavba je namontovaná na vozidlo podľa osvedčenia Ministerstva dopravy.	
v Bratislave	dňa 17.04.2015
podpis oprávnenej osoby odtlačok pečiatky	
SKODA AUTO Slovensko s.r.o. Sabinovská 8 821 02 BRATISLAVA 2	

c. konania	24095/2014/IC22262298	zo dňa	14.10.2014
c. osvedčenia (ZTO)			
XXXXXXXXXX			
XX			
XX			
XX			
- podľa typového schválenia E5 a rozhodnutia Ministerstva dopravy, výstavby			
a regionálneho rozvoja SR o uznaní typového schválenia E5			
I. Motorové - prifojné vozidlo je zhodné s typom			

EURÓPSKA ÚNIA
SLOVENSKÁ REPUBLIKA



OSVEDČENIE O EVIDENCIÍ - ČASŤ II
(TECHNICKÝ PREUKAZ)

NA 530227

MINISTERSTVO DOPRAVY, VÝSTAVBY
A REGIONÁLNEHO ROZVOJA
SLOVENSKEJ REPUBLIKY

Свидетельство за регистрација - Част II	Permisso de circulação - Parte II	Osvedčenie o registrácii - Časť II	Registreringsattest - Del II	Zulassungsbeseheimigung - Teil II	Registreeinnistumustus - Osa II	Αδεια κυκλοφορίας	Registration certificate - Part II	Certificat d'immatriculation - Partie II	Potvrde o registraciji - II. dio	Texasas Cláraithe	Carta di circolazione - Parte II	Registrācijas apliecība - II. daļa	Registrācijas liudijimas - II. dalis	Forgalmi engedély - II. Rész	Certifikat la' Registrazzjoni - II-II Parti	Kentekenbewijs - Deel II	Dowód Rejestracyjny - Część II	Certificado de matricula - Parte II	Certificat de immatriculare - Partea II	Prometno dovoljenje - Del II	Rekisteröintodistus - Osa II	Registrierungsbescheinigung - Del II
---	-----------------------------------	------------------------------------	------------------------------	-----------------------------------	---------------------------------	-------------------	------------------------------------	--	----------------------------------	-------------------	----------------------------------	------------------------------------	--------------------------------------	------------------------------	---	--------------------------	--------------------------------	-------------------------------------	---	------------------------------	------------------------------	--------------------------------------

DAŠIE ÚRADNÉ ZÁZNAMY

VOZIDLO	
1 Druh	OSOBNÉ VOZIDLO
2 J Kategória	M1 3 E VIN TMBCC93T9F9053928
4 D.1 Značka	ŠKODA
5 D.3 Obchodný názov	SUPERB
6-8 D.2 Typ / variant / verzia	3T / AACDVAX11 / NQD6AD62E0790
9 Výrobca vozidla (podvozku)	ŠKODA AUTO A.S., CZE
10 K Číslo typového schválenia ES	e11*2001/116*0326*31
11 Dátum typového schválenia ES	09.09.2014
MOTOR A PREVODOVKA	
12 Výrobca motora	VOLKSWAGEN AG, DEU

13 P.5 Identifikačné číslo motora (typ)	CDVA023004
14 P.1 Zdvihový objem valcov	3 597,0 cm ³ 15 Katalyzátor KAT
16-17 P.2 / P.4 Najväčší výkon motora / otáčky	191,00 kW / 6 000 min ⁻¹
18 P.3 Druh paliva / zdroj energie	BA 95 B
19 Q Výkon / hmotnosť (kat. L)	- kW.kg ⁻¹
20 Prevodovka / počet stupňov	AT / 6

KAROSÉRIA (NADSTAVBA)	
21 Druh (typ)	AA SEDÁN
22 R Farba	ČIERNA METALIZA
23 Výrobca	ŠKODA AUTO A.S., CZE
24 Výrobné číslo	TMBCC93T9F9053928
25.1 S.1 Počet miest na sedenie / z toho núdzových	5 / -

25.2 S.2 Počet miest na státie	-	25.3 Počet lôžok	-
26 Zataženie strechy	-	kg	
27 Objem skrine - čisterny	-	m ³	
28 W Objem palivovej nádrže	60	l	

ROZMERY A HMOTNOSTI	
29 Celkové rozmery d: š: v:	4 833 mm, 1 817 mm, 1 462 mm
30 Rozmery ložnej plochy d: š:	- mm, - mm
31 G Prevádzková hmotnosť	1 704 kg
32 E.1 Najväčšia prípustná celková hmotnosť	2 265 kg
33 N Najväčšia prípustná hmotnosť pripadajúca na nápravu 1 / 2 / 3 / 4	1 140 / 1 140 / - / - kg
34 F.3 Najväčšia prípustná hmotnosť jazdnej súpravy	4 265 kg

35 Najväčšia prípustná hmotnosť prípojného vozidla	
O.1 brzdeného: 2 000 kg	O.2 nebrzdeného: 750 kg

BRZDY			
36 ES/EHK	13H		
37.1 Prevádzková	ÁNO	37.4 Núdzová	ÁNO
37.2 Parkovacia	ÁNO	37.5 ABS	ÁNO
37.3 Odfľahčovacia	NIE		

NÁPRAVY	
38 Druh kolies	DISKOVÉ
39 L Počet náprav 2, z toho poháňaných 1: ÁNO: ÁNO: 4:	
40 M Rázvor [mm]	2 758

41 Rozmer a druh pneumatík na náprave / zdvojená	
1. 225/40 R18 92Y / NIE	
2. 225/40 R18 92Y / NIE	
3.	
4.	
42 Rozmer ráfikov na náprave	
1. 7,5Jx18 ET46	
2. 7,5Jx18 ET46	
3.	
4.	
43 T Najväčšia konštrukčná rýchlosť vozidla	250 km.h ⁻¹

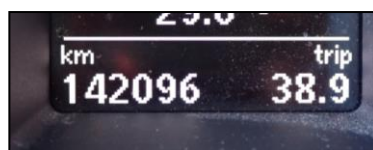
SPÁJACIE ZARIADENIE					
44.1 Trieda					
44.2 Značka					
44.3 Typ					
45 Schvaľovacia značka					
46.1-3 Najväčšia prípustná hmotnosť v bode spojenia					
horný záves	80 kg	spodný záves	- kg	točnica	- kg

EMISIE ZVUKU			
47 ES/EHK	51-02		
48.1-3 Hladina vonkajšieho zvuku vozidla			
U.1 stojaceho	73,0 dB(A)	U.2 pri otáčkach	3 750 min ⁻¹
U.3 za jazdy	71,0 dB(A)		

EMISIE A SPOTREBA			
49 V.9 Emisie ES/EHK	715/2007*630/2012J (EURO 5)		
50 Dymivosť ES/EHK	715/2007*630/2012J		
51.1 V.1 CO	0,643 g.km ⁻¹	51.2 V.2 HC	0,057 g.km ⁻¹
51.3 V.3 NOx	0,024 g.km ⁻¹	51.4 V.4 HC+NOx	- g.km ⁻¹
51.5 V.5 Častice	0,002 g.km ⁻¹	51.6 V.6 Kor. súčiniteľ absorpcie	- m ⁻¹
51.7 V.7 CO ₂	215 g.km ⁻¹	51.8 V.8 Spotreba paliva	9,3 l.100 km ⁻¹

ĎALŠIE ÚRADNÉ ZÁZNAMY	
AIRBAG ESP	ASR KLIMATIZÁCIA
NAVIGAČNÝ SYSTÉM TEMPOMAT	PRÍDAVNÉ SVETLOMETY TÓNOVANÉ SKLÁ
ZARIADENIE PROTI NEOPR. P	

Spotreba paliva stanovená výrobcom: mesto: 13,0; mimo mesto: 7,0; kombinovaná: 9,3	
*33: +50 kg	
*41-42: 225/45 R17 91W#7, 5Jx17 ET49; 225/45 R17 91W#7Jx17 ET49;	
205/50 R17 93W M+S#6Jx17 ET45	
*29.1: max 4932	
*29.3: max 1477;	



Databáza osobných vozidiel

Výrobca: Škoda Model: Superb Model (podrobnejší výber): všetky

Rok výroby: 2015 Objem motora: 3597 cm³ Výkon motora: 191 kW Druh motora: Karoséria: Limuzína/Sedan

Vyhľadávanie podľa VIN: VIN identifikátor Umiestnenie VIN na vozidle

Typ	Karoséria	Obsah motora	Výkon motora	Druh motora	Model	Výroba od	Výroba do
Superb 3.6 FSI V6 4x4 Ambition	Limuzína/Sedan	3597 cm ³	191 kW	benzín	2013	06/2013	09/2015
Superb 3.6 FSI V6 4x4 Elegance	Limuzína/Sedan	3597 cm ³	191 kW	benzín	2013	06/2013	09/2015
Superb 3.6 FSI V6 4x4 L&K	Limuzína/Sedan	3597 cm ³	191 kW	benzín	2013	06/2013	09/2015
Superb 3.6 FSI V6 4x4 Business	Limuzína/Sedan	3597 cm ³	191 kW	benzín	2014	05/2014	09/2015

Štandardná výbava Doplatková výbava

OK Storno Cena: Obdobie: 06/2013 - 09/2015 39 297,00 € AutoTax



1

12.07.2022

Skoda Superb 3.6 FSI V6

Benzín

r. 2014

279 658 km

hatchback

Automat 6-st.

SK

11 000 €

4x4 pohon, 5-miestne, 5-dverové, čierna, nezávislé kúrenie, palubný počítač, posilňovač riadenia, tempomat, tónované sklá, dažďový senzor, hmlovky, ťažné zariadenie, stop&start systém, navigačný systém, multifu...

Zaparkovať

Pomôžte s nami tým, ktorí sa ocitli v núdzi  [Zistiť viac](#)



25

12.07.2022

Škoda Superb II 3.6 V6 Ambition 4x4

Benzín

r. 2015

154 933 km

líftback

Automat

CZ, Cz

15 623 €

4x4 pohon, 5-miestne, 5-dverové, čierna, dažďový senzor, vyhrievané zrkadlá, vyhrievané sedačky, tónované sklá, hliníkové disky, hmlovky, svetelný senzor, bluetooth handsfree, natáčacie svetlomety, parkovacie s...

Zaparkovať



18

Skoda Superb Combi 3.6 V6 4X4 Leder Xenon Pano AHK PDC

EZ 12/2014, 223.000 km, 191 kW (260 PS)

Kombi, Unfallfrei, Benzin, Automatik, HU 02/2024, 4/5 Türen

ca. 9,3 l/100km (komb.), ca. 220 g CO₂/km (komb.)

Car4you ★★★★★ 30 Bewertungen

DE-74080 Heilbronn, Händler

11.700 €

[Finanzierung berechnen](#)



Sehr guter Preis



28

Skoda Superb Combi Elegance 4X4*BI-XENON*NAVI*PANORAMA

EZ 09/2014, 146.304 km, 191 kW (260 PS)

Kombi, Unfallfrei, Benzin, Automatik, HU Neu, 4/5 Türen

ca. 9,3 l/100km (komb.), ca. 220 g CO₂/km (komb.)

Planeta Autohandel ★★★★★ 91 Bewertungen

DE-14974 Ludwigsfelde, Händler

16.999 €

[Finanzierung berechnen](#)



Guter Preis

[Versicherung](#)

[Kontakt](#)

[Parken](#)



19

NEU Skoda SUPERB V6 4x4-NAVI-AUTOMA-AHK-BI XENON-SHZ-TEMPO

EZ 11/2014, 138.508 km, 191 kW (260 PS)

Kombi, Benzin, Automatik, HU 03/2024, 4/5 Türen

ca. 8,3 l/100km (komb.), ca. 220 g CO₂/km (komb.)

✓ 3-JAHRE GEWÄHRLEISTUNG

AUTO-SEKTOR GmbH ★★★★★ 158 Bewertungen

DE-41063 Mönchengladbach, Händler

17.248 €

[Finanzierung berechnen](#)



Fairer Preis

V. Znalecká doložka

Znalecký posudok som vypracoval ako znalec zapísaný v zozname znalcov, tlmočníkov a prekladateľov, ktorý vedie Ministerstvo spravodlivosti Slovenskej republiky, v odbore Cestná doprava, odvetviach Technický stav cestných vozidiel, Odhad hodnoty cestných vozidiel, pod evidenčným číslom 911606.

Znalecký posudok je zapísaný v denníku pod číslom 45/2022.

Zároveň vyhlasujem, že som si vedomý následkov vedome nepravdivého znaleckého posudku.

Ing. Dušan Knoško