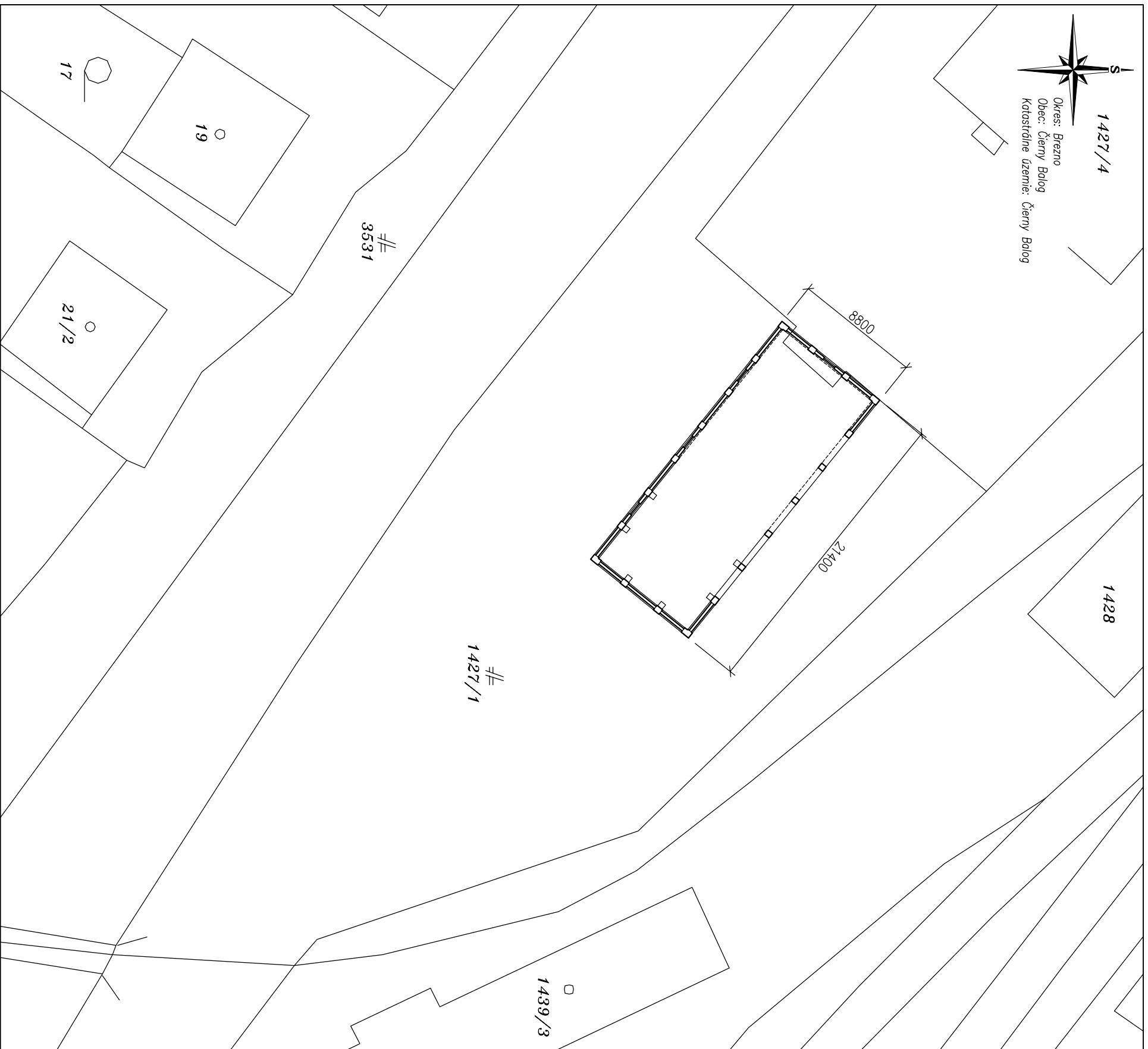
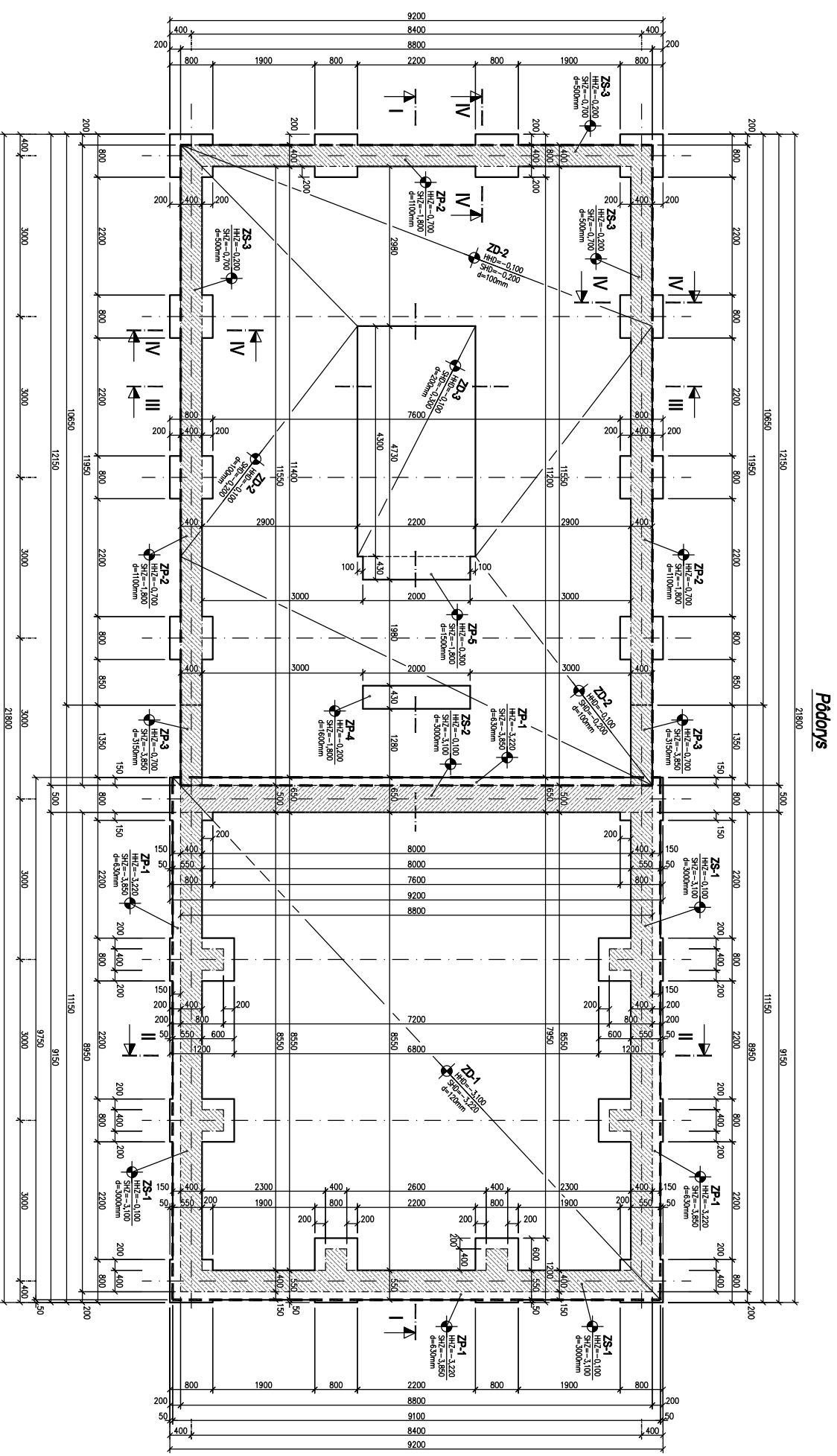


1427/4
Okres: Brezno
Obec: Čierny Balog
Katastrálne územie: Čierny Balog



ZODP. PROJEKTANT	VYPRACOVÁV	KRESLIL		FORMÁT	2A44
Ing. P. Sabdka	Ing. A. Rosík	Bc. M. Kurek		DÁTUM	Oktober 2019
INVESTOR:	0917 281 078		STUPEŇ PROJEKTU	PROJEKT PRE	
	Obec Čierny Balog			REALIZÁCIU	
	Závodie 2/2, 976 52 Čierny Balog		Č. ZÁKAZKY	STAVBY	
STAVBA:			Č. KÓPJE		
			MERITKO	1:300	
OBSAH:				Šís. VYKRESU	
				1.	



Podpory

VÝKAZ ZAKLADOV:

ozn.	NÁZOV	ROZMER (mm)	POČET	TR.BETÓN	TR.BETÓN. VSTUŽ	TR.BETÓN. VSTUŽ (kg)	POZNÁMKA
ZP-1	ZAKLADOVÝ PÁS/PATKA	23,80m ² x 630	1	C16/20	B5008		
ZP-2	ZAKLADOVÝ PÁS/PATKA	14,70m ² x 1100	1	C16/20	B5008		
ZP-3	ZAKLADOVÝ PÁS	400x2700x3150	1	C16/20	B5008		
ZP-4	ZAKLADOVÝ PÁS	430x2000x1600	1	C16/20	B5008		
ZP-5	ZAKLADOVÝ PÁS	430x2000x1500	1	C16/20	B5008		
ZS-1	ZAKLADOVÁ STĚNA/PILEŘE	500x880x3000	1	C16/20	B5008		
ZS-2	ZAKLADOVÁ STĚNA	400x3190x500	1	C16/20	B5008		
ZS-3	ZAKLADOVÁ STĚNA	400x3190x500	1	C16/20	B5008		
ZD-1	ZAKLADOVÁ DOSKA	9100x3150x120	1	C20/25	B5008		DEBNÍČE TVÁRNICE 400mm (16,0m ²)
ZD-2	ZAKLADOVÁ DOSKA	8800x11950x100	1	C20/25	B5008		
ZD-3	ZAKLADOVÁ DOSKA	2200x4730x200	1	C20/25	B5008		

I=113,05m³

VÝKAZ ZÁSYPOVÝCH MATERIÁLŮV:

NÁZOV	PLOCHA (m ²)	HRUBKA (m)	OBJEM (m ³)	POZNÁMKA
ŠTRKOVANÁ Fc. 32-63	65,38	0,150	9,807	ZHUŇNÍ (Ed=45MPa)
ŠTRKOVANÁ Fc. 32-63	82,08	0,200	16,416	ZHUŇNÍ (Ed=45MPa)
ŠTRKOVANÁ Fc. 32-63	10,32	0,100	1,032	ZHUŇNÍ (Ed=45MPa)

I=27,26m³

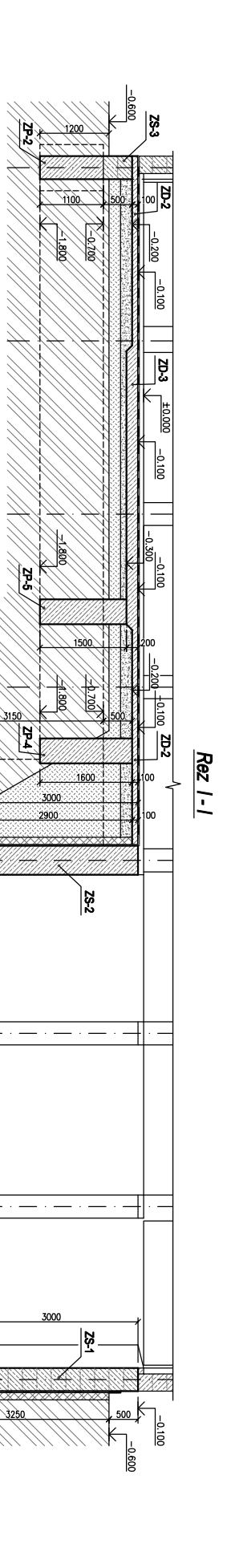
LEGENDA MATERIÁLŮV:

V PŮDORSE:

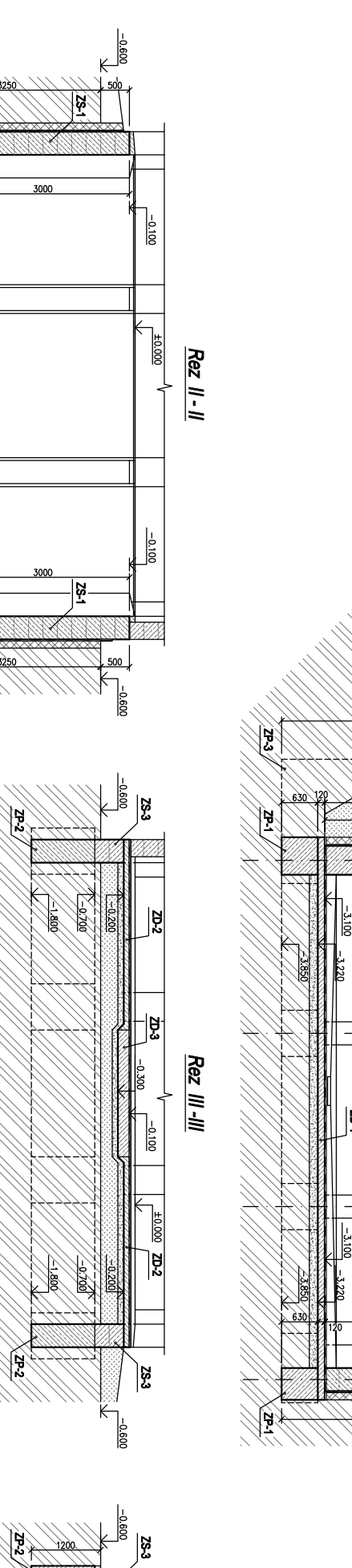
- OBRYS ZAKLADOVÉ KONSTRUKCE
- ZELEZOBETONOVÁ STĚNA (hr.=400mm)
- DEBNÍČE TVÁRNICE + BET. TR. C16/20 + BET. VSTUŽ B5008
- OBRYS ZAKLADOVÉ DOSKY

V REZE:

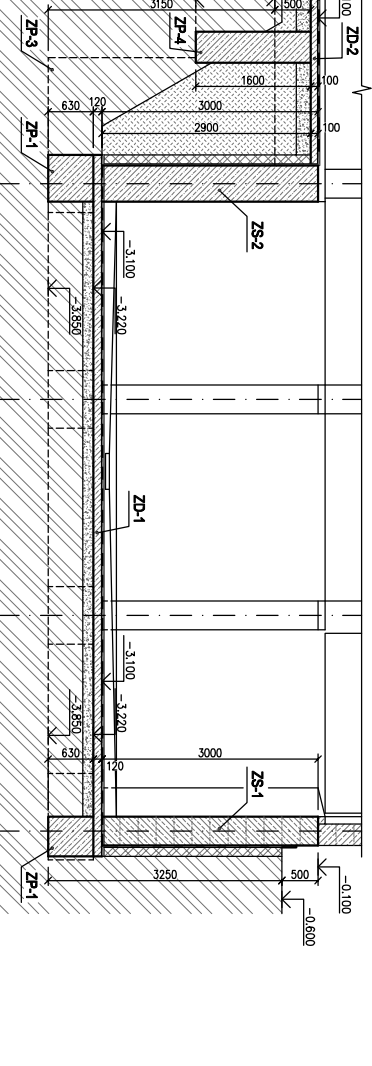
- PROSTÝ BETÓN
- ZELEZOBETONOVÁ STĚNA (hr.=400mm)
- DEBNÍČE TVÁRNICE + BET. TR. C16/20 + BET. VSTUŽ B5008
- ZHUŇNĚNÝ ZÁSP
- ZHUŇNĚNÝ ZÁSP
- RASLÝ TERÉN



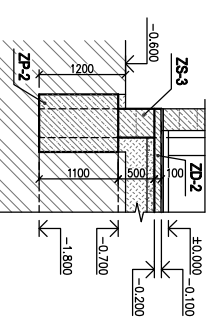
Rez I-I



Rez II-II



Rez III-III

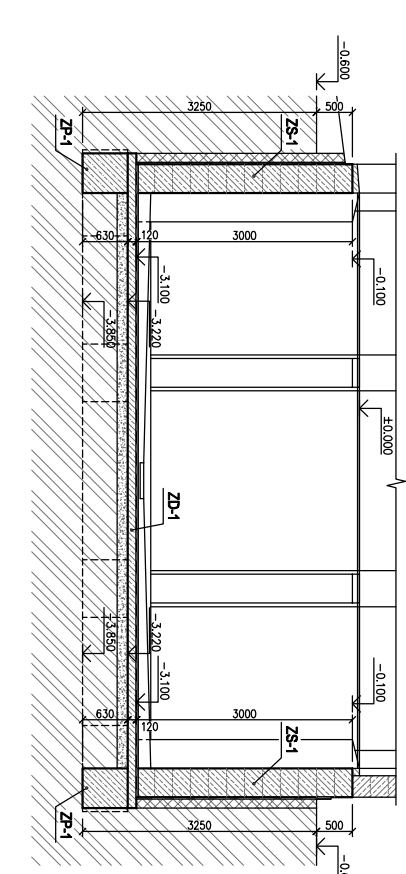


Rez IV-IV

POZNÁMKY:

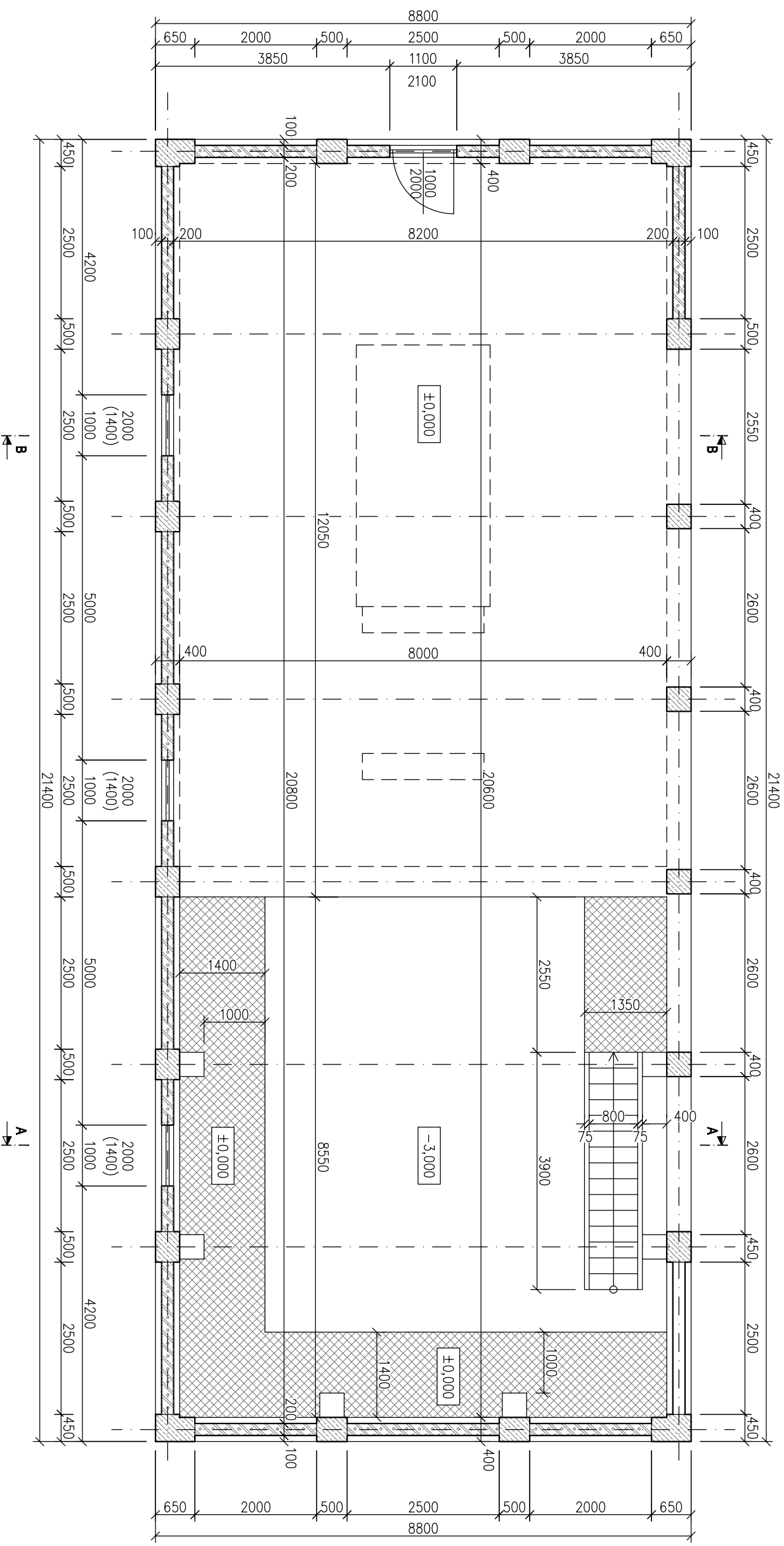
- HHZ - horní hrana zdělové konstrukce
- SHZ - spodní hrana zdělové konstrukce
- HHD - horní hrana desky
- SHD - spodní hrana desky
- d - výška

* Měření zhuňnění stávkou doškovu skřížkou v zmysle STN 736190
 Spodní hrana základu minimálně 1200mm pod úrovň terénu !!!



ZOBRAZENÉ VÝKRESY		KRESLIL	BRANĚNÍ
Ing. P. Štefka	Ing. A. Štefka	Be. M. Lukáč	
0917 281 078	0917 281 078		
MÍSTOŠTĚ		Ing. G. Černý	BRANĚNÍ
Zároveň 272 919 St. Černý	Ing. G. Černý		
STAVBA		STAVBA	BRANĚNÍ
Hala pre umiestnenie pamätnej stroja		STAVBA	BRANĚNÍ
Výkres základov		STAVBA	BRANĚNÍ
OSMAH	150	OSMAH	150
			2

Páďorýs 1.NP



LEGENDA MATERIÁLOV:

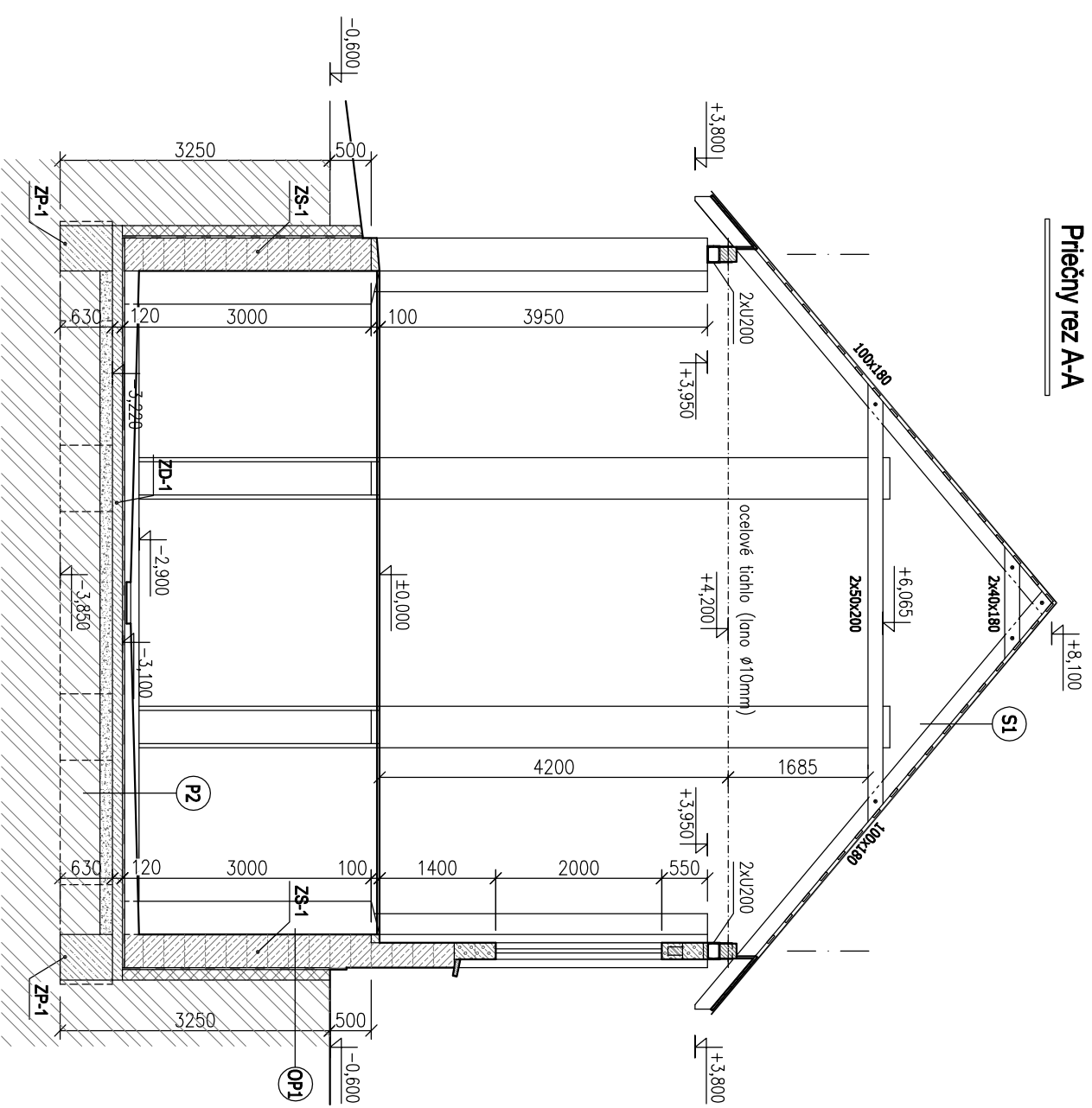
- ŽELEZobetónová stena (hr.=400mm)
- Vymáraná stena (pôrodná tvárnica hr. 200mm)
- oceľový mrežkový rošt

ZODP. PROJEKTANT	VYPRACOVAL	KRESLIL	
Ing. P. Šabdočka	Ing. A. Rošák	Bc. M. Kurek	
0917 281 078			
INVESTOR:	Obec Čierny Balog Závodie 2/2, 976 52 Čierny Balog		
STAVBA:	Hala pre umiestnenie parného stroja		
OBSAH:	Páďorýs 1.NP		
FORMÁT	A4		
DÁTUM	Oktober 2019		
STUPEŇ PROJEKTU	PROJEKT PRE REALIZÁCIU STAVBY		
Č. ZÁKAZKY			
Č. KÓPIE			
MERITKO	1:75		
ŠT. VYKRESU	3.		

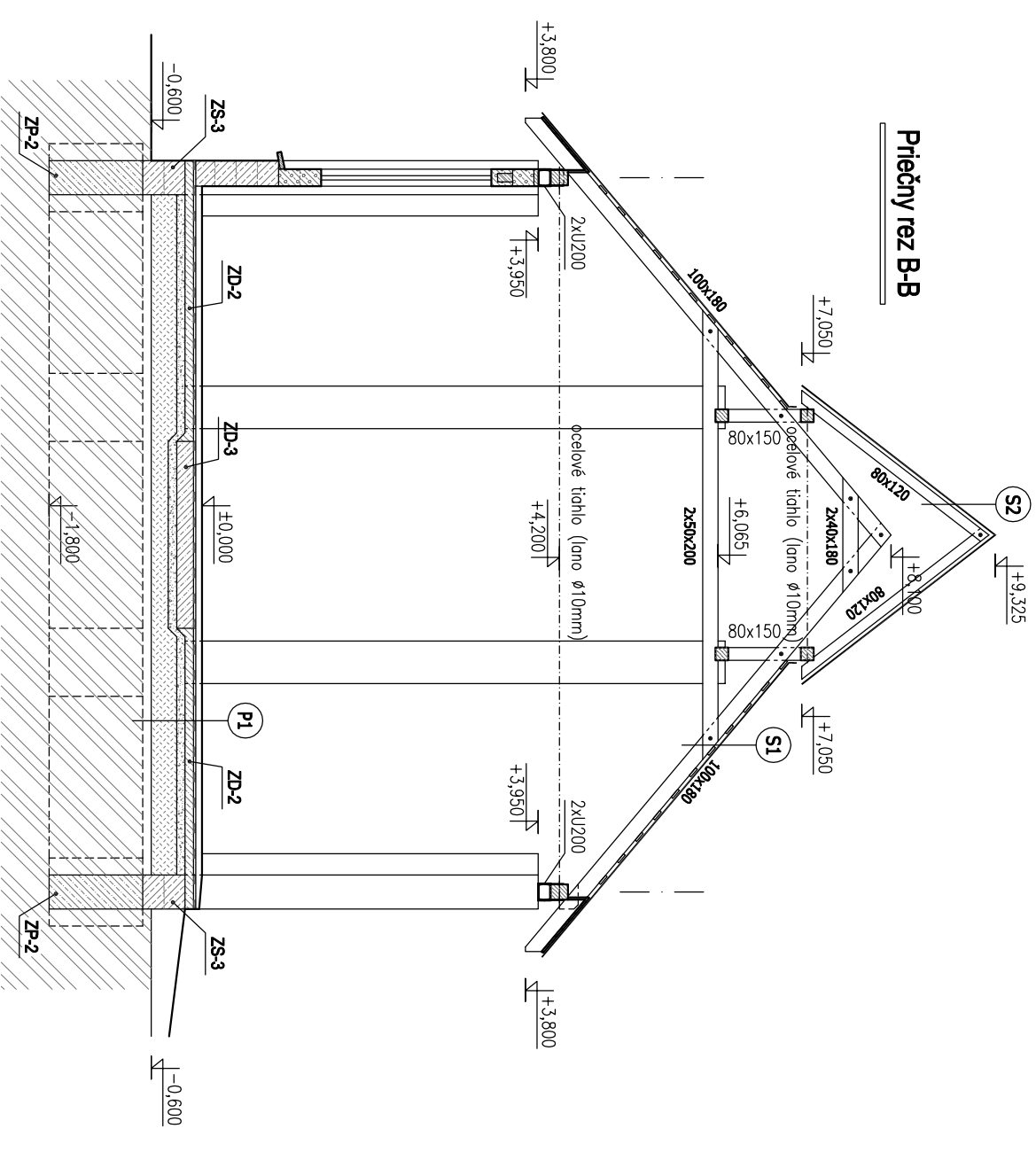
KONSTRUKTÍV STEEL, s.r.o.
RAZUSOVA č. 51
BREŽNO 977 01
t.č. 048/6115400



Priečny rez A-A



Priečny rez B-B



- S1**
- KRYTINA PLECH..... hr. 40mm
 - DREVENÉ LATY..... hr. 40mm
 - DREVENÉ KONTRALATY..... hr. 40mm
 - PAROPRIEPUSNÁ FÓLIA-POISŤNÁ HL..... hr. 0,6mm
 - PLNÉ DEBNENIE..... hr. 18mm
 - DREVENÁ KROKVA..... hr. 180mm

- S2**
- KRYTINA LEXAN..... hr. 40mm
 - DREVENÉ LATY..... hr. 40mm
 - DREVENÉ KONTRALATY..... hr. 40mm
 - DREVENÁ KROKVA..... hr. 180mm

LEGENDA MATERIÁLOV:

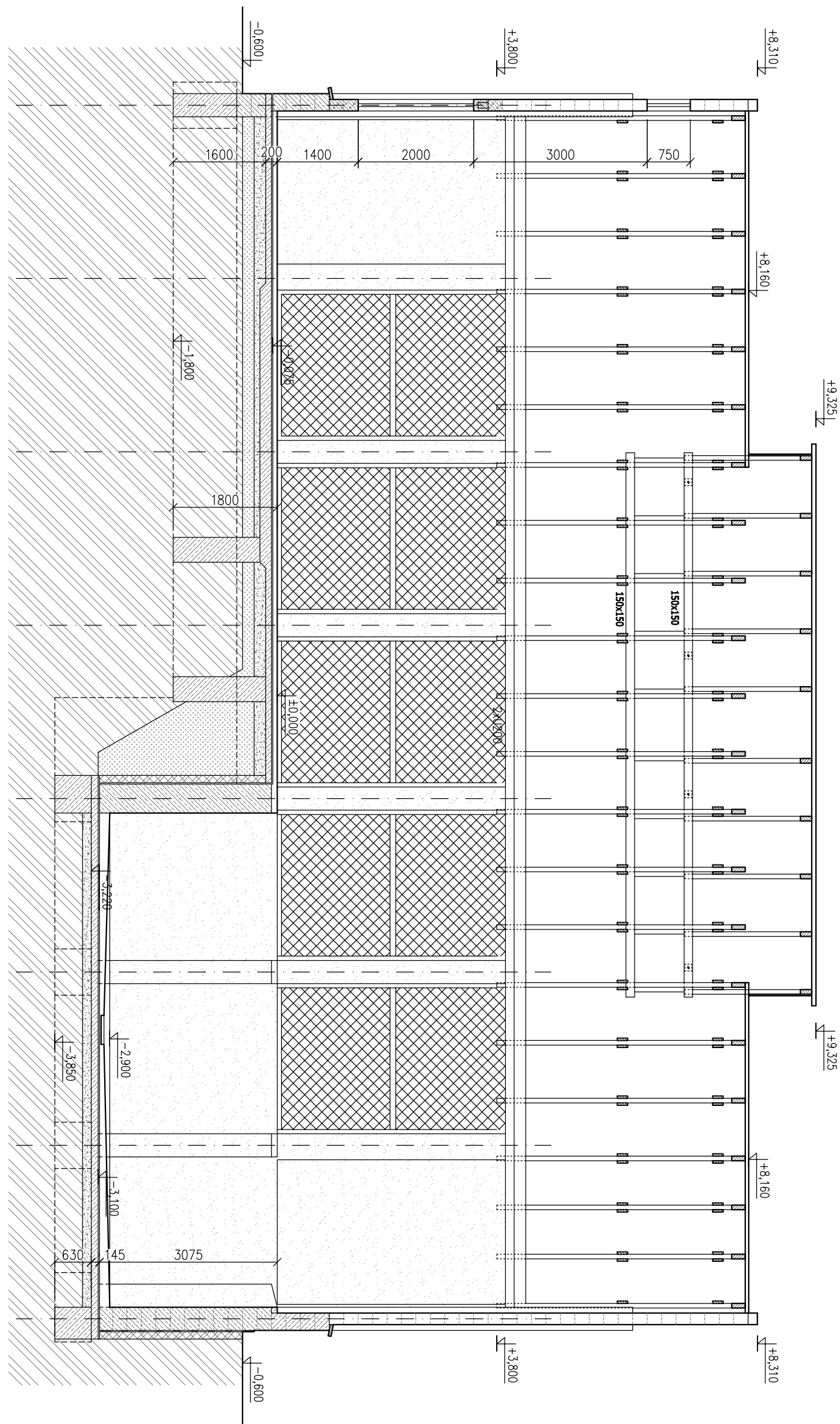
- PROSTÝ BETÓN
- ŽELEZOBETÓNOVÁ STĚNA (hr.=400mm)
- DEBNIAČE TÁRNIČE + BET.TR. C16/20 + BET.VYSTUŽ B500B
- ZHUTNENÁ ŠTRKODRVA
- ZHUTNENÝ ZÁSYP
- RASŤLÝ TERÉN

- P2**
- BETÓNOVÝ POTER V SPADE hr. 50-150mm
 - HYDROIZOLÁCIA PROTI ZEMNEJ VĽHKOSTI - (ASF. HYDR. PÁS - 1x HYDROBIT V60 S 35)..... hr. 3,5mm
 - PENETRAČNÝ NÁTER
 - PODKLADNÝ BETÓN - (TRIEDY C20/25, SIEŤ KH 20 6,0/6,0 150x150, 2000x3000) hr. 120mm
 - ZHUTNENÉ ŠTRKOVÉ LÔŽKO hr. 150mm
 - RASŤLÝ TERÉN







- P1**
- BETÓNOVÝ POTER hr. 100mm
 - HYDROIZOLÁCIA PROTI ZEMNEJ VĽHKOSTI - (ASF. HYDR. PÁS - 1x HYDROBIT V60 S 35)..... hr. 3,5mm
 - PENETRAČNÝ NÁTER
 - PODKLADNÝ BETÓN - (TRIEDY C20/25, SIEŤ KH 20 6,0/6,0 150x150, 2000x3000) hr. 100mm
 - ZHUTNENÉ ŠTRKOVÉ LÔŽKO hr. 100mm
 - ZHUTNENÝ NÁSPYP hr. 300mm
 - RASŤLÝ TERÉN

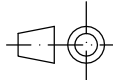

- OP1**
- OMIEŤKA..... hr. 3mm
 - LEPIDLO+SIEŤKA..... hr. 3mm
 - DEBNIAČE TVÁRNIČE..... hr. 40mm
 - HYDROIZOLÁCIA PROTI ZEMNEJ VĽHKOSTI - (ASF. HYDR. PÁS - 1x HYDROBIT V60 S 35)..... hr. 3,5mm
 - PRIMUROVKA..... hr. 115mm
 - NOPOVÁ FÓLIA..... hr. 3mm

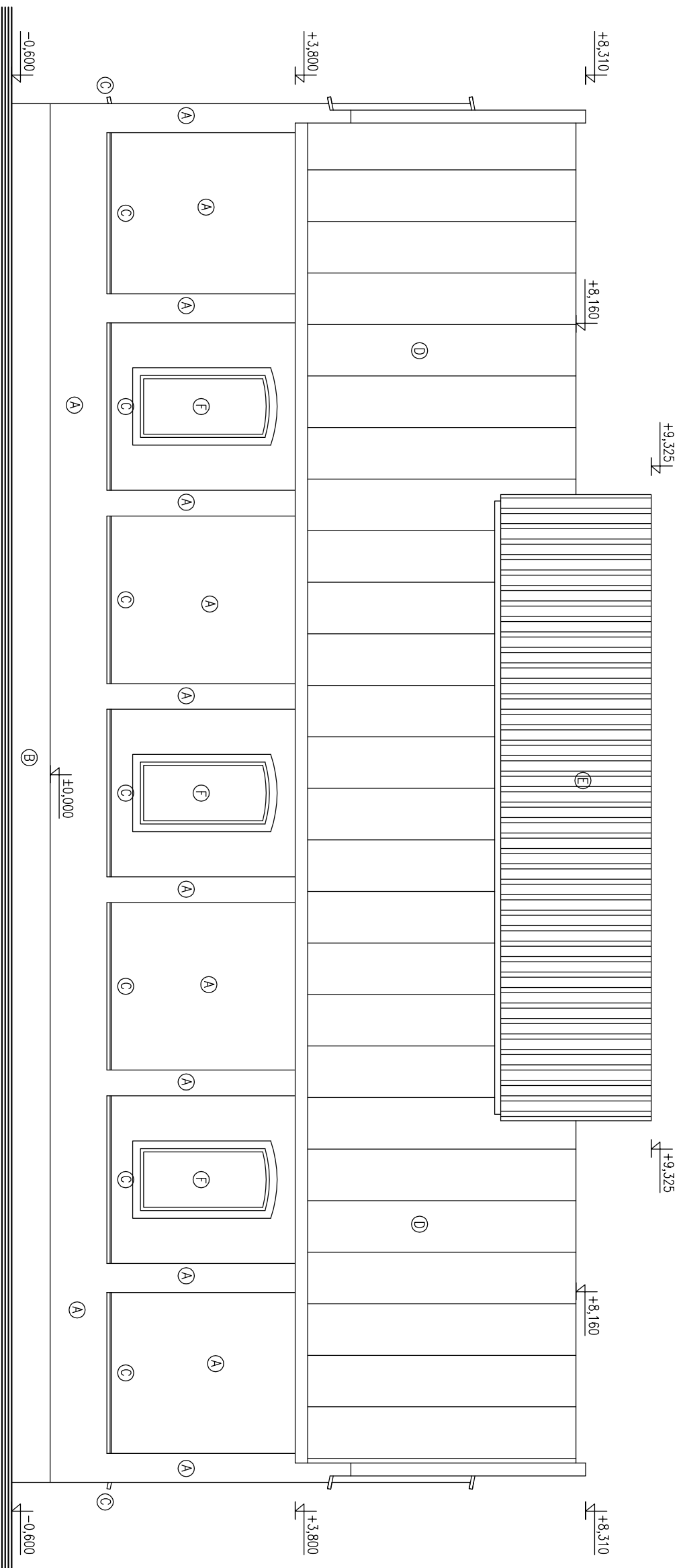
ZODP. PROJEKTANT		VYPRACOVAL		KRESLIL		KONSTRUKT. STEEL, s.r.o.	
Ing. P. Šabdo		Ing. A. Rošk		Bc. M. Kurek		RAZUSOVA Ľ. 51 BREZNO 977 01 Ľ. 048/6115400	
INVESTOR:		Obec Čierny Balog		FORMÁT		ZAA4	
Závodie 2/2, 976 52 Čierny Balog				DÁTUM		Oktober 2019	
STAVBA:		Hala pre umiestnenie parného stroja		STUPEŇ PROJEKTU		PROJEKT PRE REALIZÁČIU STAVBY	
OBSAH:		Priečne rezy		Č. ZÁKAZKY			
				Č. KÓPJE			
				MÉRITKO		ŠIS VYKRESU	
				1:75		4.	



LEGENDA MATERIÁLOV:

-  - PROSTÝ BETÓN
-  - ŽELEZOBETÓNOVÁ STĚNA (hr=400mm)
-  - DEBNÁČE TÁRNICĚ + BET.TR. C16/20 + BET.VYSTUŽ B500B
-  - ZHUTNĚNÁ ŠTRKODRVA
-  - ZHUTNĚNÝ ZÁSYP
-  - RASLÝ TERÉN

ZODP.PROJEKTANT Ing. P.Sabaka	VYPRACOVAL Ing. A.Rosík 0917 281 078	KRESLIL Bc. M.Kurek		KONSTRUKT STEEL,s.r.o. RÁZUSOVA č. 51 BREZNO 977 01 t.č. 048/6115400	
INVESTOR: Obec Čierny Balog Závodie 2/2 976 52 Čierny Balog	FORMÁT 2xA4	DÁTUM Október 2019			
STAVBA: Hala pre umiestnenie parného stroja	STUPĚŇ PROJEKTU PROJEKT PRE REALIZÁCIU STAVBY	Č.ZÁKAZKY	Č.KÓPIE	ČÍS.VÝKRESU 5.	
OBSAH: Pozdĺžny rez	MERITKO 1:75				

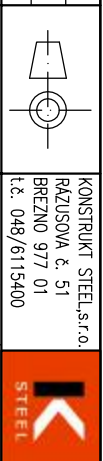


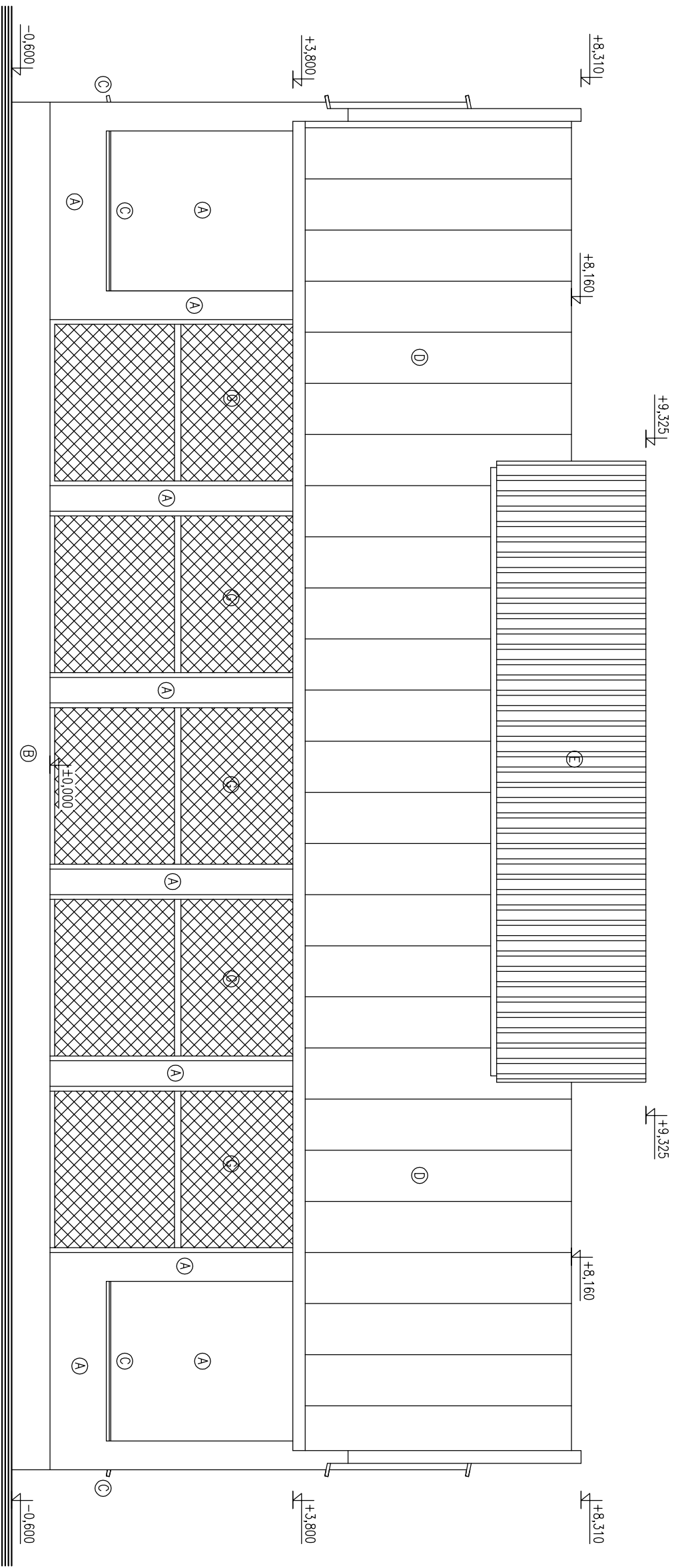
JUHOZÁPADNÝ POHĽAD

LEGENDA:

- Ⓐ – Fasádna omietka (biela farba)
- Ⓑ – Fasádna omietka/kamenný obklad (tmavošedá cementová, hladká omietka)
- Ⓒ – Parkový obrubník (betónový)
- Ⓓ – Strešná krytina (škrídloplech – šedý)
- Ⓔ – Strešná krytina (lexan)
- Ⓕ – Okno (typ a farbu určí investor)
- Ⓖ – Karsiete 8/8–150x150 v ocelovom ráme

ZODP. PROJEKTANT	VYPRACOVÁV	KRESIL	KONSTRUKT. STEEL, s.r.o.
Ing. P. Šabdo	Ing. A. Rošk	Bc. M. Kurek	RAZUSOVA č. 51 BREZNO 977 01 t.k. 048/6115400
INVESTOR:	Obec Čierny Balog		FORMÁT
Závodie 2/2, 976 52 Čierny Balog			2A44
STAVBA:	Hala pre umiestnenie parného stroja		DÁTUM
			Oktober 2019
			STUPEŇ PROJEKTU
			PROJEKT PRE REALIZÁČIU STAVBY
			Č. ZÁKAZKY
			Č. KÓPIE
			MERITKO
			1:75
OBSAH:	JUHOZÁPADNÝ POHĽAD		ŠIS. VYKRESU
			6.



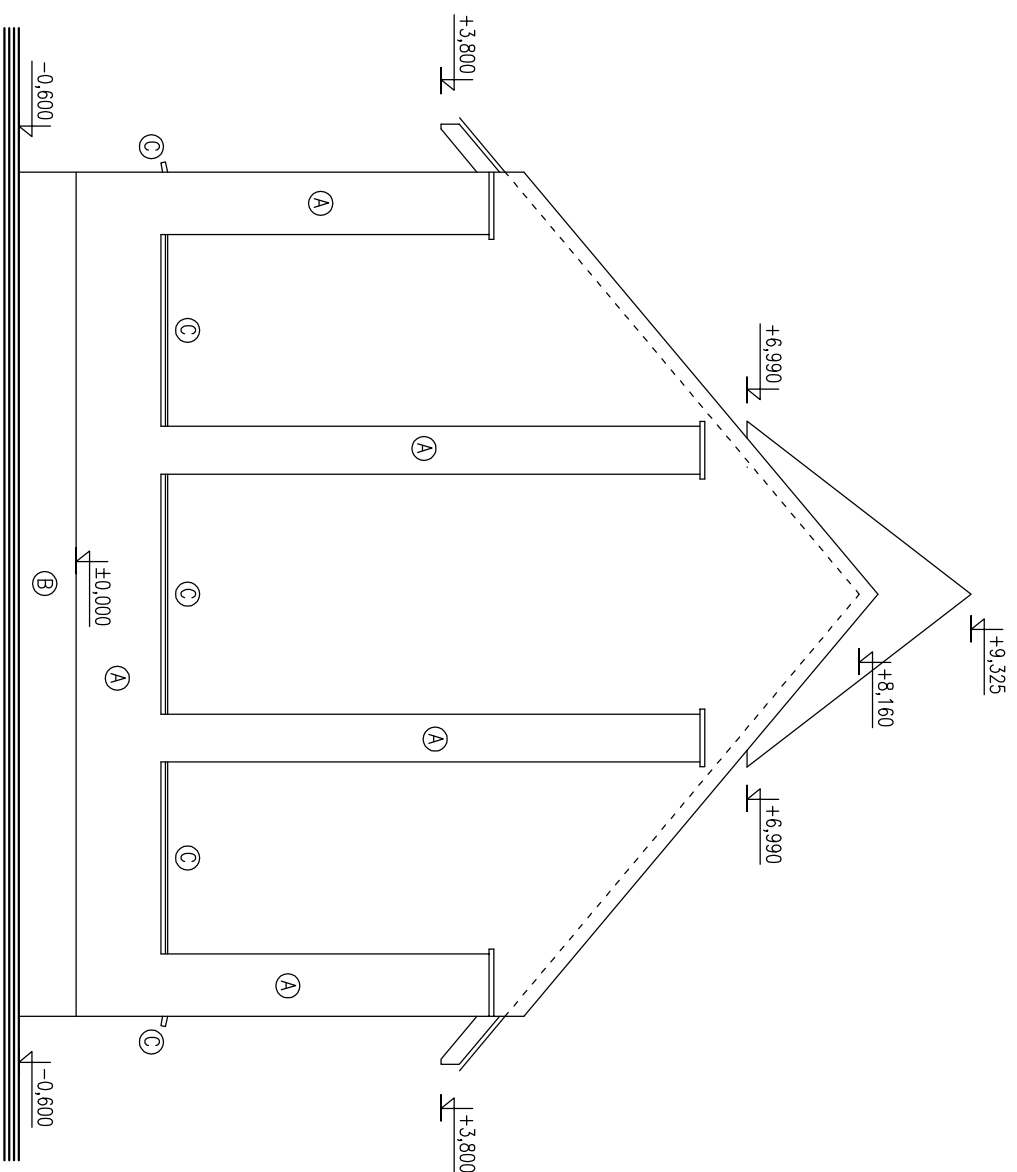


SEVEROVÝCHODNÝ POHLAD

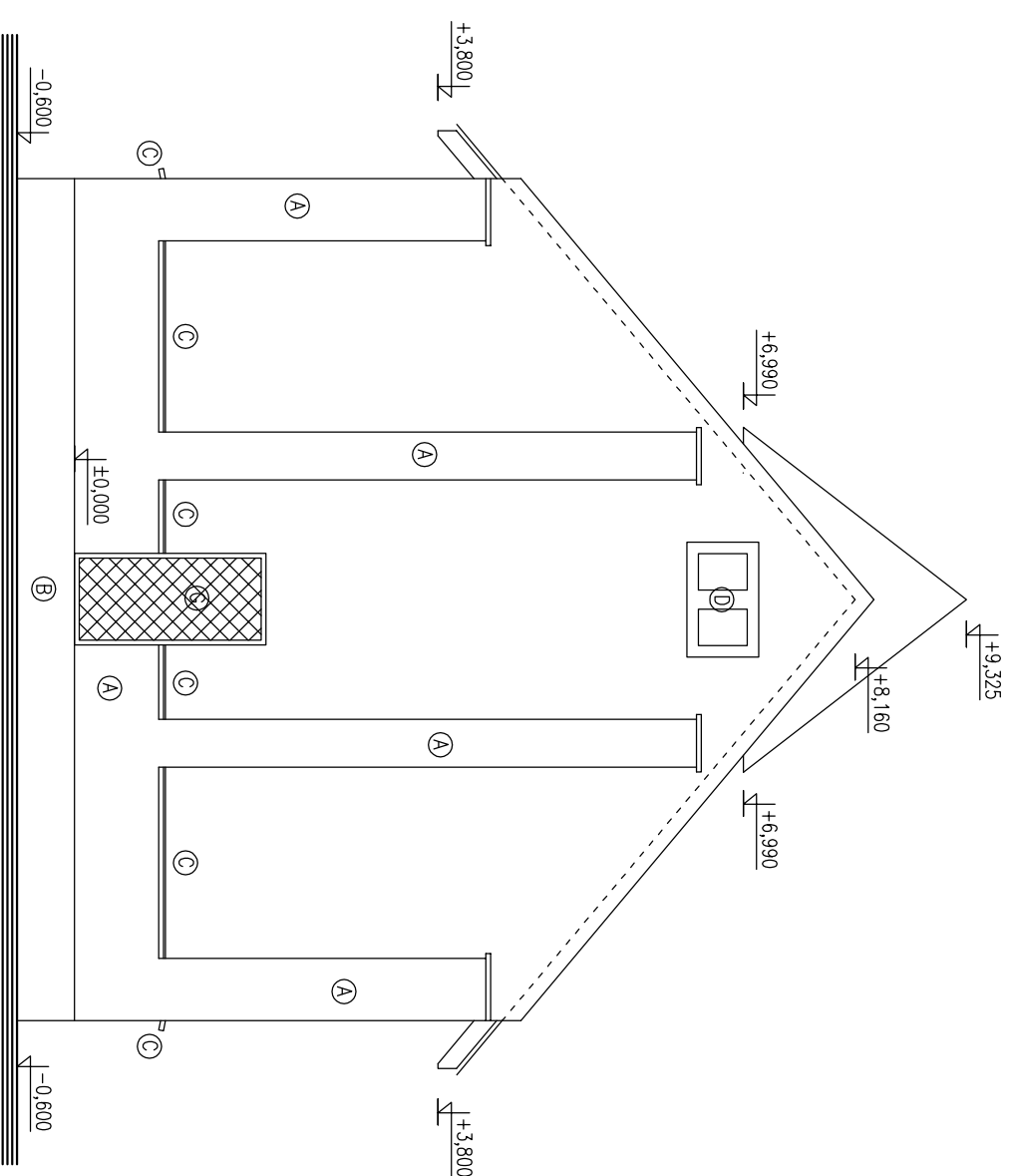
LEGENDA:

- Ⓐ – Fasádna omietka (biela farba)
- Ⓑ – Fasádna omietka/kamenný obklad (tmavošedá cementová, hladká omietka)
- Ⓒ – Parkový obrubník (betónový)
- Ⓓ – Strešná krytina (škridloplech – šedý)
- Ⓔ – Strešná krytina (lexan)
- Ⓕ – Okno (typ a farbu určí investor)
- Ⓖ – Karsiete 8/8–150x150 v ocelovom ráme

ZODP. PROJEKTANT	VYPRACOVAL	KRESLIL	KONSTRUIKT STEEL, s.r.o.
Ing. P. Šabdo	Ing. A. Rošk	Bc. M. Kurek	RAZUSOVA ě. 51 BREŽNO 977 01 t.č. 048/6115400
0917 281 078			Č. ZÁKAZKY
INVESTOR:	Obec Čierny Balog		FORMÁT
Zavodie 2/2, 976 52 Čierny Balog			24x4
STAVBA:			DÁTUM
Hala pre umiestnenie parného stroja			Oktober 2019
			STUPEŇ PROJEKTU
			PROJEKT PRE
			REALIZÁČIU
			STAVBY
OBSAH:			Č. KÓPIE
SEVEROVÝCHODNÝ POHLAD			MERITKO
			1:75
			ŠIS. VYKRESU
			7.



JUHOVÝCHODNÝ POHLAD



SEVEROZÁPADNÝ POHLAD

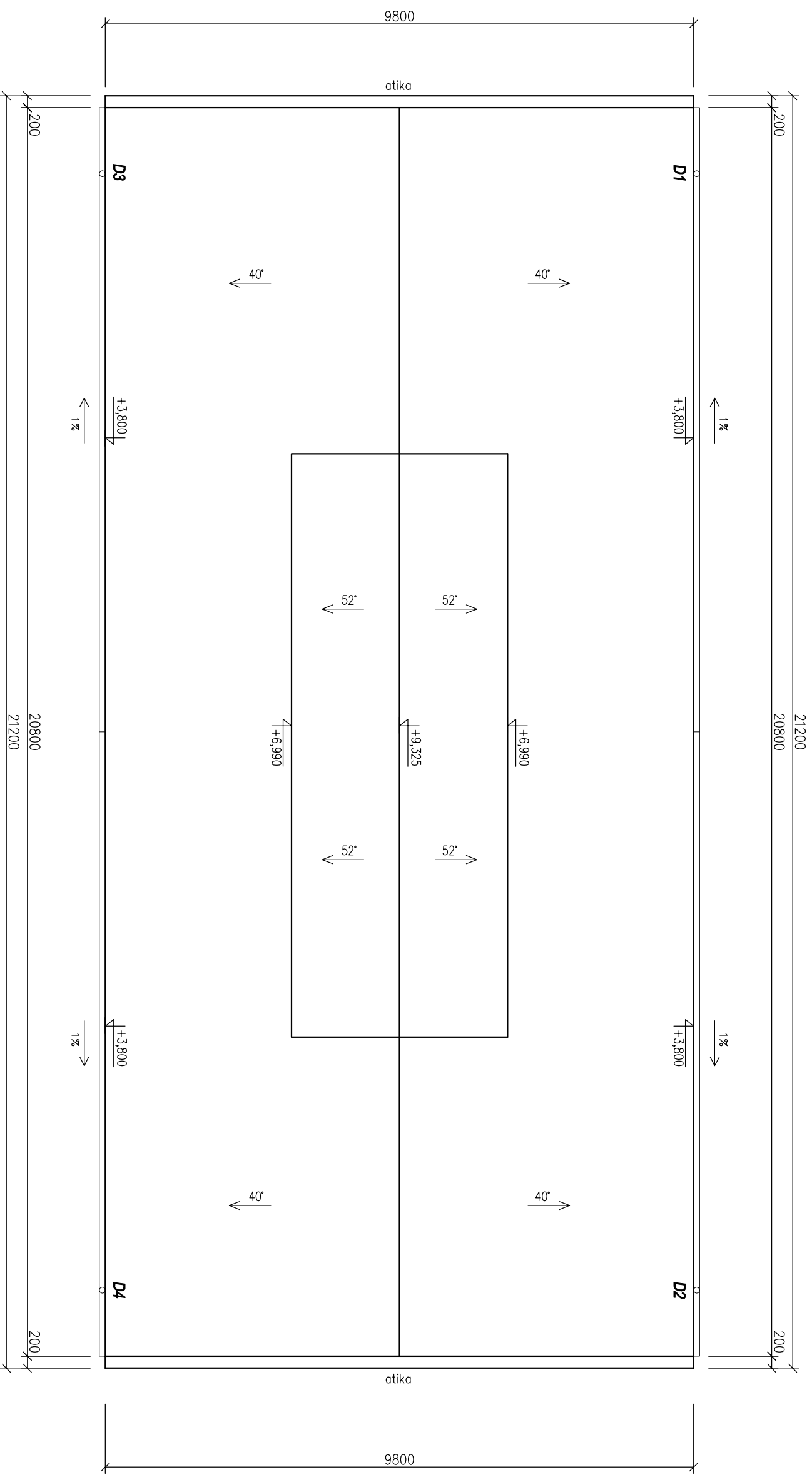
LEGENDA:

- Ⓐ – Fasádna omietka (biela farba)
- Ⓑ – Fasádna omietka/kamenný obklad (trnavošedá cementová, hladká omietka)
- Ⓒ – Parkový obrubník (betónový)
- Ⓓ – Karisiete 8/8–150x150 v ocelovom ráme

ZODP. PROJEKTANT	VYPRACOVAV	KRESLIL	KONSTRUKT. STEEL, s.r.o.
Ing. P. Šabodka	Ing. A. Rošák	Bc. M. Kurek	RAZUSOVA č. 51 BREZNO 977 01 t.č. 048/6115400
INVESTOR:	Obec Čierny Balog	FORMÁT	2A44
Závodie 2/2, 976 52 Čierny Balog	DÁTUM	OKtóber 2019	PROJEKT PRE REALIZÁCIU STAVBY
STAVBA:	Hala pre umiestnenie parného stroja		STUPEŇ PROJEKTU
			Č. ZÁKAZKY
			Č. KÓPIE
			MERITKO
			1:75
OBSAH:	SEVEROZÁPADNÝ POHLAD		Čís. VYKRESU
	JUHOVÝCHODNÝ POHLAD		8.



Pódorys strechy

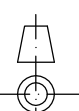



LEGENDA:

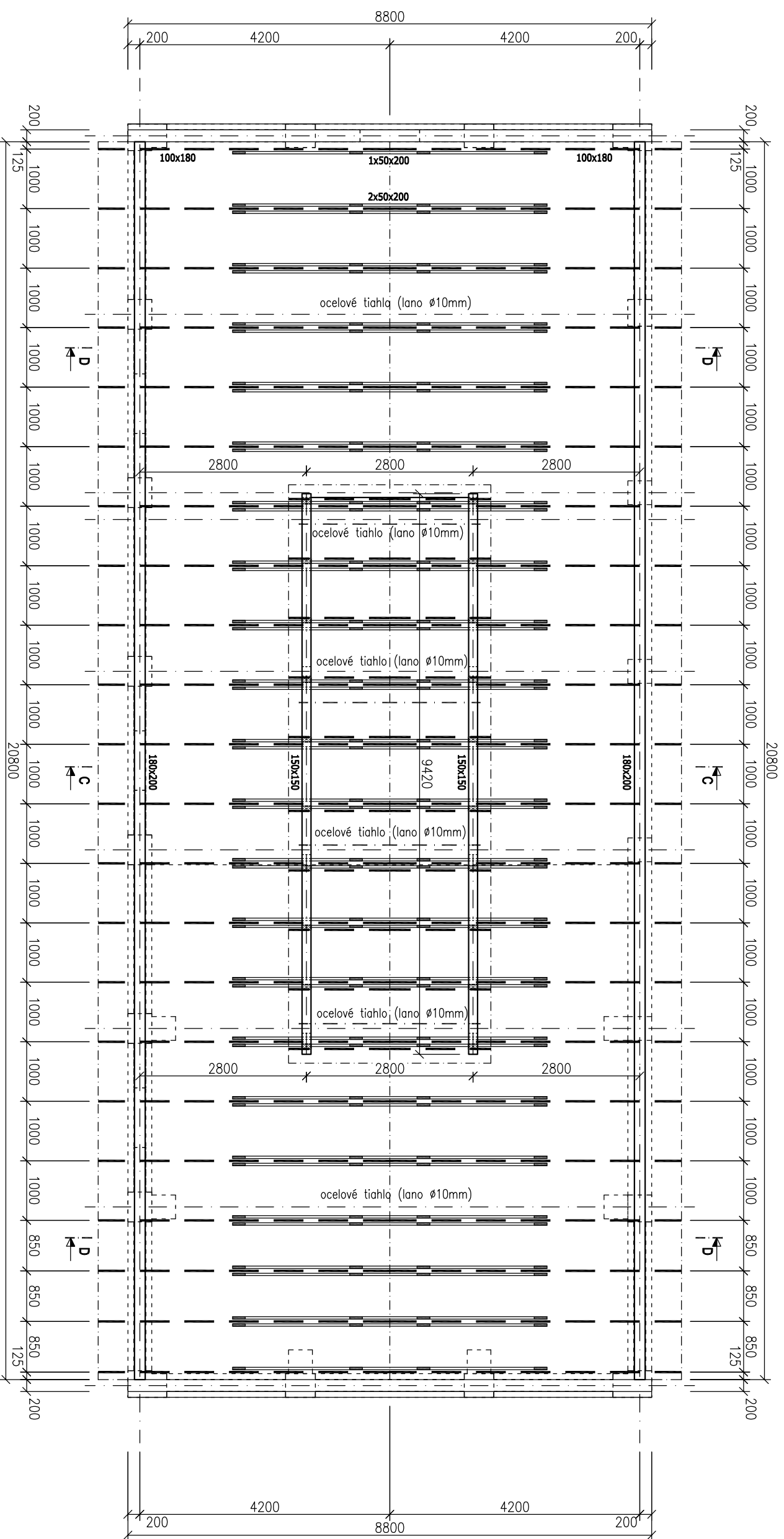
D1-D4 – Dažďové odpadové potrubie

Na zvislé dažďové potrubie osadiť lapač strešných splavenín.

Strešný žlab je vyspádovaný smerom k zvislému dažďovému potrubiu v sklone 1,0%.

ZODP. PROJEKTANT	VYPRACOVAL	KRESLIL		KONSTRUKT. STEEL, s.r.o.	
Ing. P. Šabdoška	Ing. A. Rošák	Bc. M. Kurek		RAZUSOVA č. 51 BREZNO 977 01 IČ. 048/6115400	
INVESTOR:	Obec Čierny Balog Závodie 2/2, 976 52 Čierny Balog		FORMÁT	2A44	
STAVBA:	Hala pre umiestnenie parného stroja		STUPEŇ PROJEKTU	PROJEKT PRE REALIZÁCIU STAVBY	
OBSAH:	Pódorys strechy		Č. ZÁKAZKY		
			Č. KÓPIE		
			MERITKO	1:75	ČÍS. VYKRESU
					9.

Pódorys krovu



VÝKAZ REZIVA:

VÝKAZ REZIVA – REZIVO TRIEDY C20						
Č.P.	NÁZOV	PROFIL š/v (mm)	DLŽKA (mm)	POČET ks	DLŽKA SPOLU (m)	OBJEM (m ³)
	POMĚRNICA	180x200	6000	6	36,000	1,296
	POMĚRNICA	180x200	4000	2	8,000	0,288
	VGZNIČKA	150x150	5000	8	40,000	0,900
	STOJKA	80x150	1000	20	20,000	0,240
	KROKVA	100x180	7000	44	308,000	5,544
	KROKVA	80x120	3000	20	60,000	0,576
	KLEŠŤINA	50x200	6000	42	252,000	2,520
	KLEŠŤINA	40x180	1500	42	63,000	0,126
	KONTRA LATA	40x50	4000mm*			
	STREŠNÁ LATA	40x50	12000mm*	1	18000mm*	3,600
	TATRAŇSKÝ OBKLAD	17mm			240m ²	
					Σ	15,1m ³

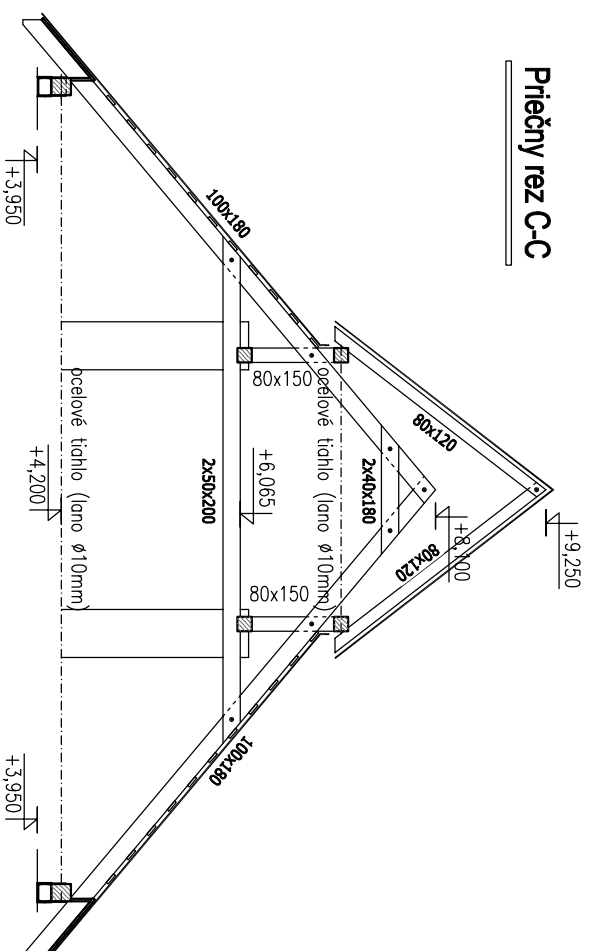
TATRAŇSKÝ OBKLAD	17mm	240m ²
------------------	------	-------------------

POZNAMKA:

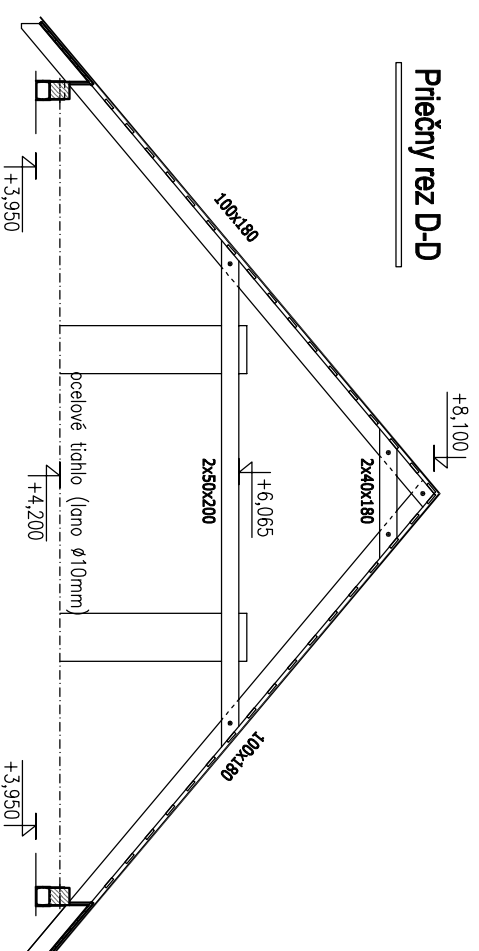
Všetky položky sú vykázané s rezervami pre prípadné sčkovanie, zrezovanie, zarovnanie atď !!!

ZODP. PROJEKTANT	VYPRACOVAL	KRESLIL	KONSTRUIKT STEEL, s.r.o.
Ing. P. Šabdo	Ing. A. Rošák	Bc. M. Kurek	RAZUSOVA č. 51 BREZNO 977 01 t.č. 048/6115400
INVESTOR:	Obec Čierny Balog Závodie 2/2, 976 52 Čierny Balog		FORMÁT
STAVBA:	Hala pre umiestnenie parného stroja		DATAUM
OBSAH:	Pódorys krovu		STUPEŇ PROJEKTU
			Č. ZÁKAZKY
			Č. KÓPIE
MERITKO	1:75	ŠIS VYKRESU	10.

Priečny rez C-C

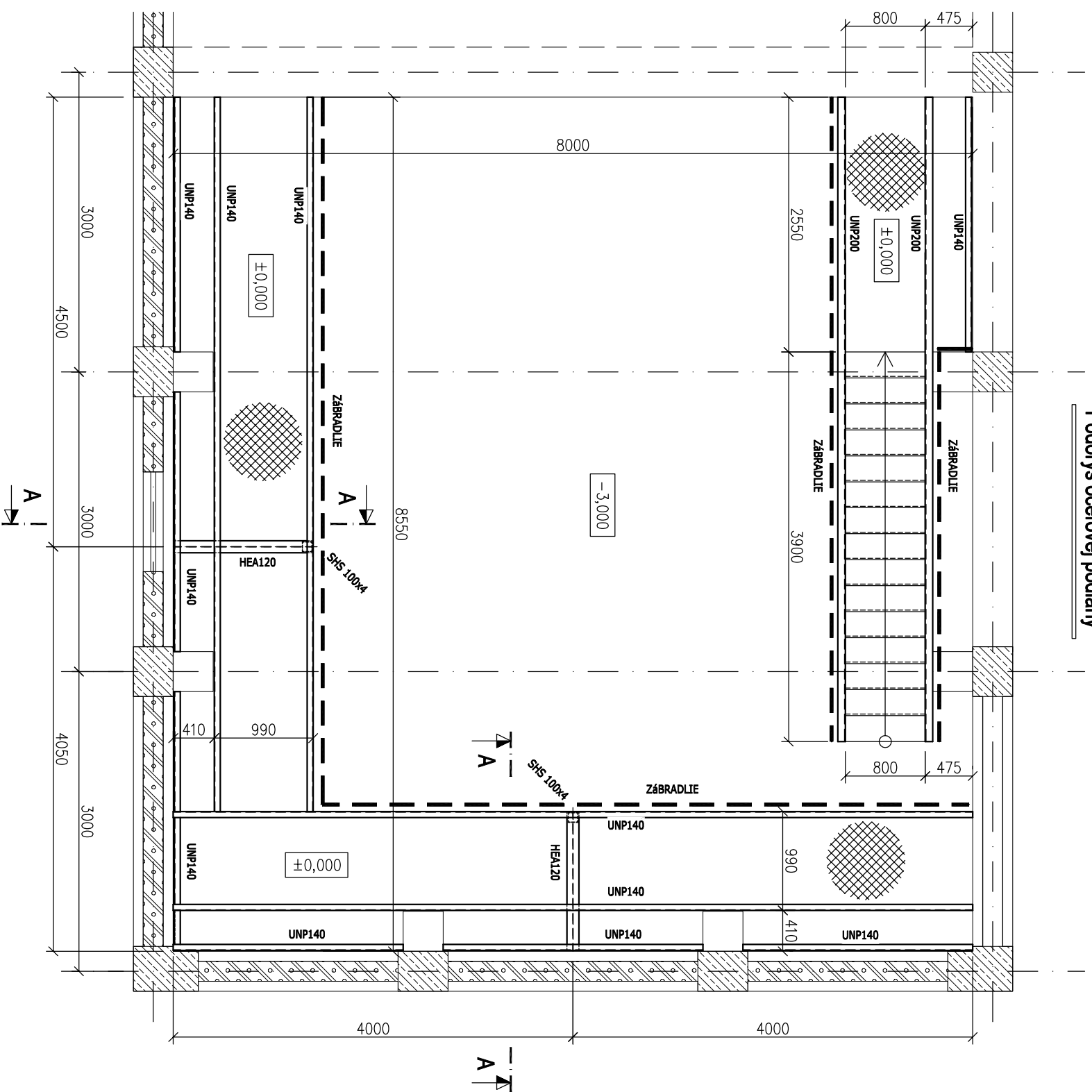


Priečny rez D-D

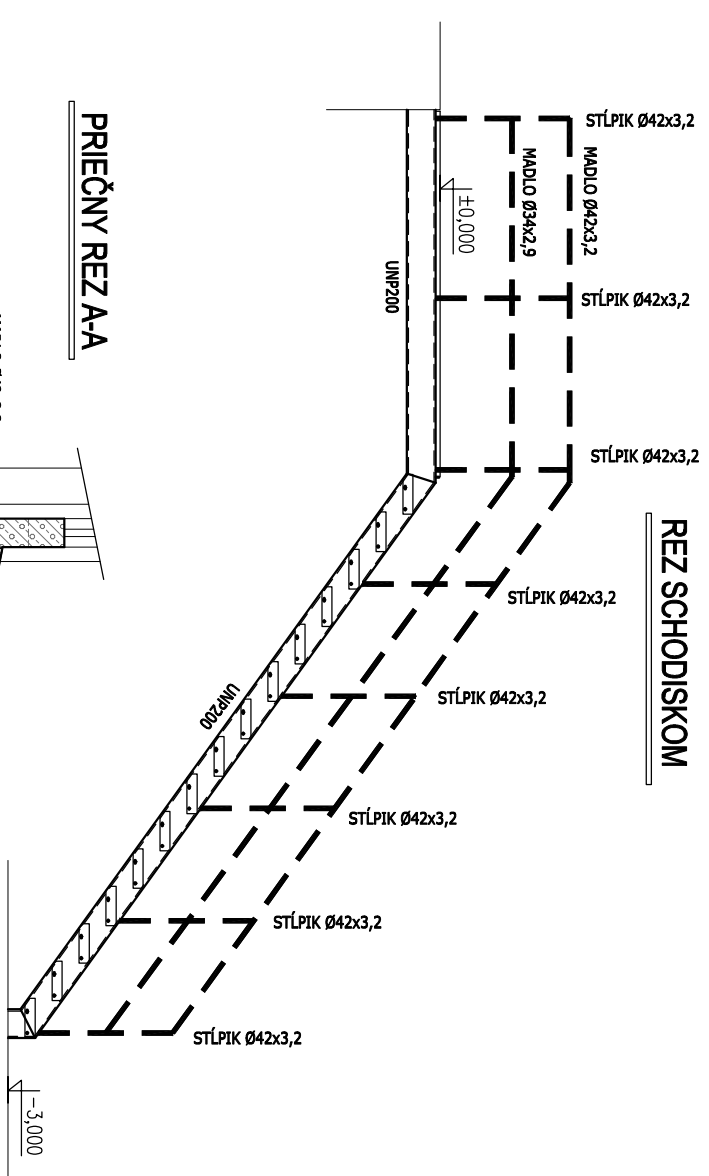


ZODP. PROJEKTANT	VYPRACOVAL	KRESLIL	KONSTRUIKT	STEEL s.r.o.
Ing. P. Sobako	Ing. A. Rosik	Bc. M. Kurak	RAZUSOVA ě. 51	
0917 281 078			BREZNO 977 01	
INVESTOR:	Obec Ćerny Balog		FORMAĽ	2x44
	Závodie 2/2 976 52 Ćerny Balog		DATUM	Okóber 2019
STAVBA:	Hala pre umiestnenie parného stroja		STUPEŇ PROJEKTU	PROJEKT PRE
			Ā ZAKAZKY	REALIZACIU
			ĀKÓPIE	STAVBY
OBSAH:	Priečne rezy krovu		MERITKO	ĀS. VYKRESU
			1:75	11.

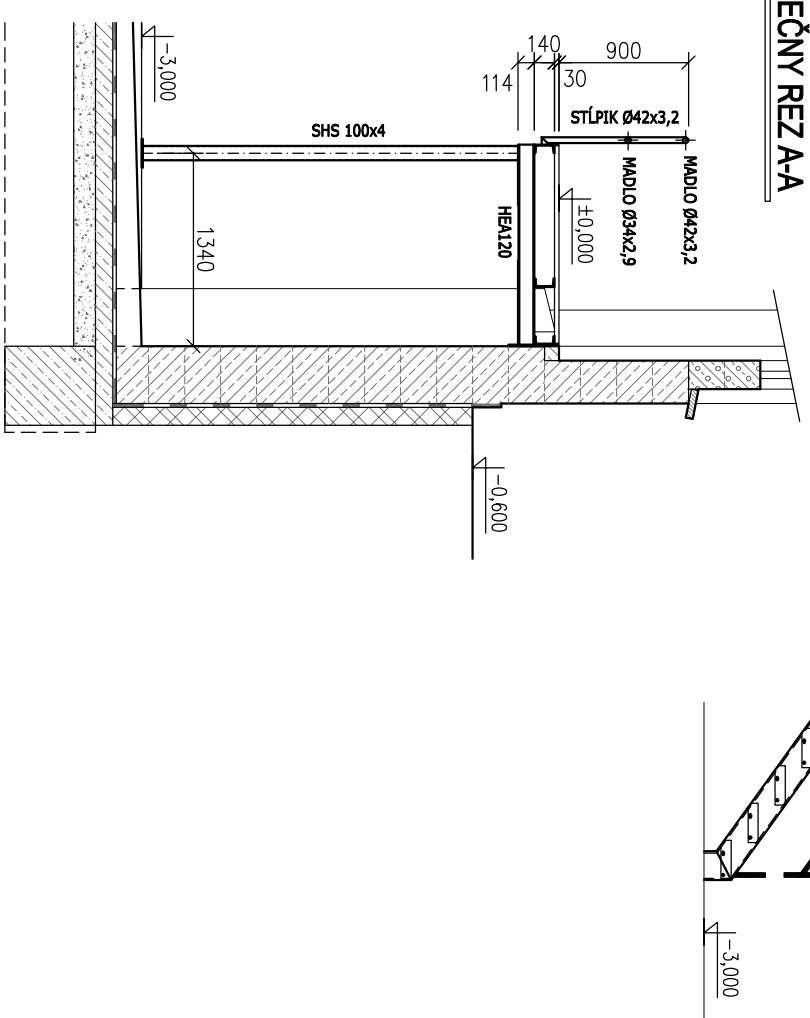
Pôdorys ocelevej podlahy



REZ SCHODISKOM



PRIEČNY REZ A-A



LEGENDA MATERIÁLOV:

- POROKOŠŤ h=30mm, nosná tyč 30x2
- ZÁBRADLIE

ZODP. PROJEKTANT	Ing. P. Šabdočko	VYPRACOVAL	Ing. A. Roštk	KRESIL	Bc. M. Kurek	KONSTRUIKT STEEL, s.r.o. RAZUSOVA ě. 51 BREŽNO 977 01 IČ. 048/6115400	
	0917 281 078						
INVESTOR:	Obec Čierny Balog Závodie 2/2, 976 52 Čierny Balog			FORMÁT	24x4		
STAVBA:	Hala pre umiestnenie parného stroja			STUPEŇ PROJEKTU	PROJEKT PRE REALIZÁCIU STAVBY		
OBSAH:	Pôdorys ocelevej podlahy			Č. ZÁKAZKY			
				MERITKO	1:50		
				ČÍSLO VÝKRESU	12.		