



Správne poplatky zaplatené

* registra C p.č.2776,11984/4,11984/17 a registra E p.č.2001,2008,2009/1,2013/1,2013/2,2014/2,2015/2,3138/2,3225.

Geometrický plán je podkladom na právne úkony, keď údaje doterajšieho stavu výkazu výmer sú zhodné s údajmi platných výpisov z katastra nehnuteľností

Vyhotovitel DataGEO s.r.o Južná trieda 82 040 17 Košice datageo@datageo.sk IČO: 44705298	Kraj Košický	Okres Košice - okolie	Obec Medzev		
	Kat. územie Medzev	Číslo plánu 9/2022	Mapový list č VS-XVIII-15-3, VS-XVIII-15-4, Moldava nad Bodvou 6-0/41		
GEOMETRICKÝ PLÁN		na vyznačenie vecného bremena na priznanie práva uloženia, užívania a údržby inžinierskej siete vo vyznačenom rozsahu na pozemkoch*			
Vyhotovil	Autorizačne overil		Úradne overil Meno: Ing. Silvia SZALAYOVÁ		
Dňa: 5.4.2022	Meno: Ing. V. Čipkala	Dňa: 1.6.2022	Meno: Ing. Milan Kavulič	Dňa: 24.06.2022	Číslo: G7-230/2022
Nové hranice boli v prírode označené inžinierskou sieťou, neboli stabilizované	Náležitostami a presnosťou zodpovedá predpisom		Úradne overené podľa § 9 zákona NR SR č. 215/1995 Z.z. o geodézii a kartografii		
Záznam podrobného merania (meračský náčrt) č. 1280	 Pečiatka a podpis		 Pečiatka a podpis		
Súradnice bodov označených číslami a ostatné meračské údaje sú uložené vo všeobecnej dokumentácii					

VÝKAZ VÝMER

Doterajší stav											Zmeny				Nový stav		
pžkn. vločky PK	číslo vlastn. LV	Číslo parcely			Druh pozemku	Výmera		Diel číslo	k parcele číslo	od parcely číslo	m ²	Číslo parcely	Výmera		Druh pozemku kód	Vlastník (iná oprávnená osoba) adresa, (sídlo)	
		PK	KN-E	KN-C		ha	m ²						ha	m ²			
		Stav právny															
		Výčíslenie rozsahu vecného bremena															
	3489		2001		t.t.p.			1		2001	22	(2001		1339		vlastník na LV 3489	
	4122		2008		t.t.p.			3		2008	195	(2008	1	3203		vlastníci na LV 4122	
	2653		2009/1		t.t.p.			4		2009/1	79	(2009/1		5153		vlastníci na LV 2653	
	1500		2013/1		t.t.p.			5		2013/1	45	(2013/1		2483		vlastník na LV 1500	
	4124		2013/2		t.t.p.			6		2013/2	63	(2013/2		4110		vlastník na LV 4124	
	4071		2014/2		t.t.p.			7		2014/2	25	(2014/2		3435		vlastníci na LV 4071	
	4124		2015/2		ost.pl.			8		2015/2	7	(2015/2		1678		vlastník na LV 4124	
	1294				zast.pl.			9		2015/2	30		1	2800		vlastník na LV 1294	
								10		2776	55	2776					
	1500		3138/2		zast.pl.			11		3138/2	145	(3138/2		871		vlastník na LV 1500	
	3423		3225		vodná pl.			12		3225	5	(3225		2582		vlastník na LV 3423	
	5049				zast.pl.			13		3225	6						
								14		11984/4	119	11984/4		4505		vlastník na LV 5049	
	5049				zast.pl.			2		11984/17	16	11984/17		1124		vlastník na LV 5049	
Spolu											5	3283	5	3283			

VÝKAZ VÝMER

Doterajší stav										Zmeny					Nový stav			
pzkn. vločky PK	číslo vlastn. LV	Číslo parcely			Druh pozemku	Výmera		Diel číslo	k parcele číslo	od parcely číslo	m ²	Číslo parcely	Výmera		Druh pozemku	Vlastník (iná oprávnená osoba) adresa, (sídlo)		
		PK	KN-E	KN-C		ha	m ²						ha	m ²			kód	
	1294			2776	1	2800					2776	1	2800	zast.pl. 22	ako v stave právnom			
	5049			11984/4		4505					11984/4		4505	zast.pl. 203	ako v stave právnom			
	5049			11984/17		1124					11984/17		1124	zast.pl. 107	ako v stave právnom			
				12001/1		545					12001/1		545	zast.pl. 17	Doterajší			
				12015/1		782					12015/1		782	lesný poz. 22	detto			
				12015/2		189					12015/2		189	lesný poz. 22	detto			
				12049/1	11	8753					12049/1	11	8753	t.t.p. 7	detto			
				13138		720					13138		720	lesný poz. 22	detto			

Stav podľa registra C KN

VÝKAZ VÝMER

Doterajší stav				Zmeny				Nový stav					
pžkn. vložky	Číslo		Vymera	Druh pozemku	Diel číslo	k parcele číslo	od parcele číslo	m ²	Číslo parcely	Vymera		Druh pozemku	Vlastník (iná oprávnená osoba) adresa , (sídlo)
	číslo vlastn.	parcely								ha	m ²		
PK	LV	PK	KN-E KN-C	ha	m ²				13225/1		2135	108	vodná pl. 11 107,108
			13225/1		2135								vodná pl. 11 107,108
Spolu				14	1553					14	1553		

Legenda: kód spôsobu využívania 7 Pozemok ľúly a pasienku trvalo porastený trávami alebo porastený pre trvalý trávny porast

11 Vodný tok (prírodný - rieka, potok, umelý - kanál, náhon a iné)

17 Pozemok, na ktorom je postavená budova bez označenia súpisným číslom

22 Pozemok, na ktorom je postavená inžinierska stavba - cestná, miestna a účelová komunikácia, lesná cesta, poľná cesta, ...

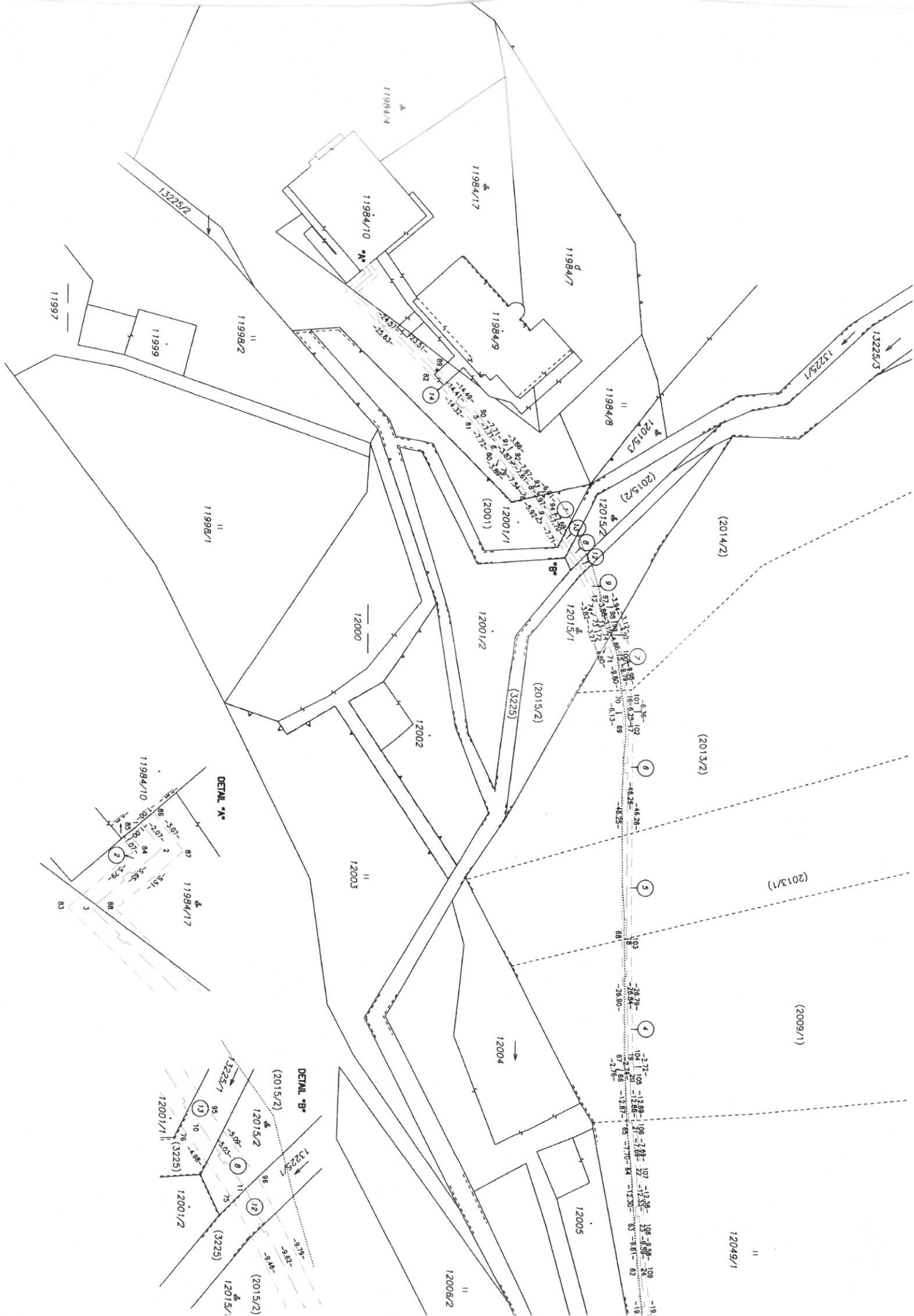
Druh chránenej nehnuteľnosti:

107 Ochranné pásmo chráneného územia

108 Chránené vtáčie územie

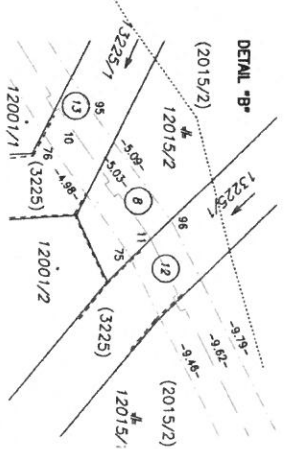
203 Pamiatková zóna

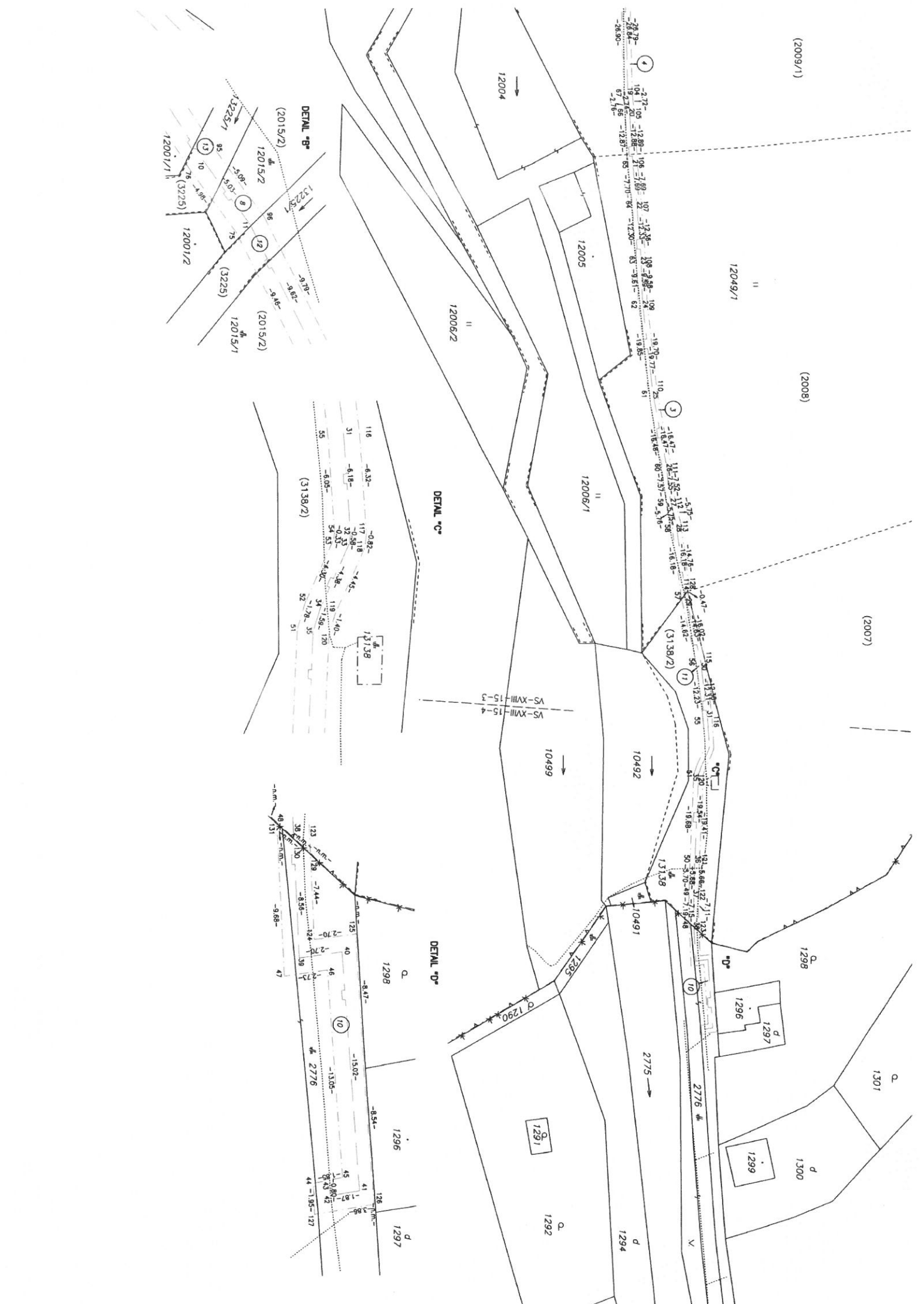
Poznámka: Zriaďuje sa vecné bremeno na priznanie práva uloženia, užívania a údržby inžinierskej siete (plynovodného potrubia) na pozemkoch registra C p.č.2776, 11984/4, 11984/17 a registra E p.č.2001, 2008, 2009/1, 2013/1, 2013/2, 2014/2, 2015/2, 3138/2, 3225 vo vyznačenom rozsahu dielov 1-14 v prospech MONTRÚR s.r.o. Košice, Medená 21, Košice.



DETAIL "A"

DETAIL "B"





(2009/1)

(2008)

(2007)

DETAIL 'E'

DETAIL 'C'

DETAIL 'D'

