

## Hodina otázok

Cieľom agendy „Hodina otázok“ je evidovanie všetkých otázok položených na hodine otázok aj so všetkými metadátami, textami a s prislúchajúcimi dokumentmi.

Postup spracovania každej otázky je znázornený na obrázku č. 1. Celá schéma pozostáva z niekoľkých častí:

- zadávanie otázok
- žrebovanie poradia otázok
- rozoslanie otázok adresátom
- zaevidovanie metadát odpovedí

Vzhľadom na skutočnosť, že v budúcnosti sa plánuje modul napojiť na iné externé systémy (elektronický formulár na podávanie otázok), vyžaduje sa, aby súčasťou modulu bolo aj vytvorenie integračných služieb v middleware, ktoré umožnia externým systémom zapisovať nové záznamy do informačných systémov modulu.

## Informačný systém

Požaduje sa, aby modul na ovládanie agendy bol súčasťou informačného systému „SSLP“.

## Modul

Agenda bude riadená modulom „Hodina otázok“. Súčasťou modulu musí byť vytvorenie všetkých aplikačných funkcií potrebných na získavanie, zhromažďovanie, spracúvanie, sprístupňovanie, poskytovanie, prenos, ukladanie, archivovanie a likvidácia údajov v rámci spracúvanej agendy. Minimálny rozsah požadovaných spracúvaných dát (údajov) a aplikačných funkcií je súčasťou popisu agendy, resp. modulu.

## Posty oprávnení, resp. užívateľské role v rámci modulu

Všetky posty oprávnenia (užívateľské role) musia byť súčasťou informačného zdroja „Posty oprávnení“. V nasledovnej tabuľke uvádzame požadované posty oprávnení (užívateľské role) pre popisovaný modul. Nastavenia oprávnení sú totožné pre všetky informačné zdroje popisovaného modulu:

Názov informačného zdroja	[B] identifikátor postu oprávnenia	[C] stručný popis postu oprávnenia	[E] Typ postu oprávnenia
Hodina otázok	Editor	Môže všetko okrem definitívne mazať údaje	Moduly
Hodina otázok	Administrátor	Môže robiť všetko, aj definitívne mazať vymazané záznamy z informačného zdroja	Moduly
Hodina otázok	Viewer	Môže údaje iba prezeráť	Moduly
Adresáti HO	Editor	Môže všetko okrem definitívne mazať údaje	Moduly
Adresáti HO	Administrátor	Môže robiť všetko, aj definitívne mazať vymazané záznamy z informačného zdroja	Moduly
Adresáti HO	Viewer	Môže údaje iba prezeráť	Moduly

Názov informačného zdroja	[B] identifikátor postu oprávnenia	[C] stručný popis postu oprávnenia	[E] Typ postu oprávnenia
Maily HO	Editor	Môže všetko okrem definitívne mazať údaje	Moduly
Maily HO	Administrátor	Môže robiť všetko, aj definitívne mazať vymazané záznamy z informačného zdroja	Moduly
Maily HO	Viewer	Môže údaje iba prezerať	Moduly

### Informačný zdroj – dáta

V rámci modulu je potrebné spracúvať a uchovávať nasledovné informačné zdroje (príklad formulárov na konci popisu agendy):

### Informačný zdroj – „Hodina otázok – možní adresáti“

Označenie	Význam	Popis
[A]	jednoznačný identifikátor záznamu	význam poľa je popísaný v časti 3.4.1
[B]	adresát otázky jednoznačný identifikátor postu z informačného zdroja „organizačná štruktúra – posty“	Post, ktorý môže byť poslancom dotazovaný v hodine otázok

### Informačný zdroj – „Hodiny otázok - maily“

Označenie	Význam	Popis
[A]	jednoznačný identifikátor záznamu	význam poľa je popísaný v časti 3.4.1
[B]	adresát otázky jednoznačný identifikátor postu z informačného zdroja „organizačná štruktúra – posty“	Post, na ktorý je rozosielaný zoznam vylosovaných otázok po ich zlosovaní.

### Informačný zdroj – „Hodina otázok“

Označenie	Význam	Popis
[A]	jednoznačný identifikátor záznamu	význam poľa je popísaný v časti 3.4.1
	Jednoznačný identifikátor otázky do Hodiny otázok	
[B]	poradie otázky ako bola zaevidovaná	
[C]	stav záznamu	možné stavy pre daný informačný zdroj sú v informačnom zdroji "Stavy záznamov" (viac v kapitole 3.6.1)
[D]	dátum a čas zadania otázky	
[E]	dátum a čas odpovede	
[F]	dátum losovania otázok	
[G]	termín odpovede (default - 30 dní po zadaní otázky)	
[I]	Text otázky	

Označenie	Význam	Popis
[J]	Text odpovede	Po prepojení s ISVS Prepisy bude pole automaticky vyplňané/zobrazované z ISVS Prepisy na základe poľa [H]
[H]	jednoznačný identifikátor vystúpenia z informačného zdroja "vystúpenia poslancov", v ktorej zaznela odpoveď	Po prepojení s ISVS DKS bude automaticky importovaný z modulu „E-schôdza“ IY vystúpenia (logika bude zadefinovaná v DFŠ)
[K]	Text doplňujúcej otázky	
[T]	jednoznačný identifikátor vystúpenia z informačného zdroja "vystúpenia poslancov", v ktorej zaznela doplňujúca otázka	Po prepojení s ISVS DKS bude automaticky importovaný z modulu „E-schôdza“ IY vystúpenia (logika bude zadefinovaná v DFŠ)
[L]	Text doplňujúcej odpovede	
[U]	jednoznačný identifikátor vystúpenia z informačného zdroja "vystúpenia poslancov", v ktorej zaznela doplňujúca odpoveď	Po prepojení s ISVS DKS bude automaticky importovaný z modulu „E-schôdza“ IY vystúpenia (logika bude zadefinovaná v DFŠ)
[M]	jednoznačný identifikátor volebného obdobia	z informačného zdroja "volebné obdobia"
[N]	je adresát premiérom ?	Identifikátor, či ide o otázku na premiéra, alebo nie
[O]	zadávatel' otázky	jednoznačný identifikátor osoby (poslanca), ktorá položila otázku z informačného zdroja "organizačná štruktúra - osoby"
[P]	adresát otázky	jednoznačný identifikátor adresáta otázky z informačného zdroja "organizačná štruktúra - osoby"
[Q]	post adresáta	jednoznačný identifikátor postu z informačného zdroja "organizačná štruktúra - posty" na ktorej bol adresát otázky [P] v čase polozenia otázky
[R]	zodpovedal	jednoznačný identifikátor osoby, ktorá zodpovedala otázku z informačného zdroja "organizačná štruktúra - osoby"

V prípade, že v čase nasadenia ISVS SSLP ešte nebude nasadený nový ISVS Prepisy, alebo v prípade, že v čase nasadenia ISVS SSLP nebude ešte nasadený ISVS DKS, vyžaduje sa aby dali vkladať textové prepisy ručne do polí [J], [K], [L].

V prípade, že v čase nasadenia ISVS SSLP už bude nasadený ISVS Prepisy, resp. ISVS DKS, očakáva sa, že informačný zdroj ISVS DKS bude automaticky načítavať zložené otázky a bude v metadátoch vystúpení posielat' do ISVS SSLP (modul E-schôdza informačný zdroj vystúpenia) k danému vystúpeniu (ak pôjde o vystúpenie k hodine otázok) aj jednoznačný identifikátor záznamu z modulu „Hodina otázok“. Následne sa tieto údaje automaticky prenesú do polí [H], [T], [U]. V takomto režime už polia [J], [K], [L] budú zobrazovať údaje z ISVS Prepisy na základe webservisu dodaného s ISVS Prepisy (voleného na základe jednoznačného identifikátora vystúpenia z ISVS SSLP, modul „E-schôdza“, informačný zdroj vystúpenia (polia [H], [T], [U])).

V prípade, že ISVS DKS nepridelí vystúpenia k jednotlivým otázkam v „Hodine otázok“, musí mať modul „Hodina otázok“ možnosť zobrazíť si všetky vystúpenia z modulu „E-schôdza“ k bodu programu „Hodina otázok“ a pridelíť vystúpenia k otázkam ručne (zmeny sa vykonajú v dátach informačného zdroja „vystúpenia“ modulu „E-schôdza“).

Podrobnosti komunikácie ISVS SSLP a ISVS Prepisy, resp. ISVS DKS je podrobnejšie popísaná v časti Komunikácia modulov SSLP. Podrobnosti komunikácie budú výsledkom optimalizácie medzi dodávateľom ISVS a integrátorom Webservisov v Middleware.

### Informačný zdroj – „Hodina otázok - dokumenty“

V prípade ak počas implementácie etapy/fázy projektu/niektorého modulu nebudú k dispozícii integračné služby ISVS MW a/alebo ISVS eREG a/alebo ISVS DMS, VO preberie Etapu/Fázu projektu/modul bez realizovaných integračných služieb a dodávateľ bude povinný dodatočne realizovať implementáciu integračných služieb na dané ISVS po ich nasadení bez dodatočných nákladov pre VO v čo najkratšom možnom termíne. Všetky súbory vytvorené do integrácie s ISVS eReg, alebo ISVS DMS si musí uchovávať interne v rámci daného modulu, resp. ISVS SSLP a po spustení integrácie s ISVS eReg/ISVS DMS musí preniesť všetky súbory do ISVS eReg/ISVS DMS.

Na obrázku č. 8 je znázornené prepojenie modulu ako na ISVS Registratúra, tak aj na ISVS DMS, no v skutočnosti budú dokumenty iba v jednom ISVS podľa predchádzajúceho odseku.

### Stavy záznamov a preddefinovaných filtrov

#### Stavy záznamov

Všetky stavy záznamov musia byť súčasťou informačného zdroja „Stavy záznamov“ (bližšie v kapitole 3.6.1). V nasledovnej tabuľke uvádzame požadované stavy pre jednotlivé informačné zdroje a ich význam podľa požadovanej štruktúry informačného zdroja (stĺpce [B] a [D]).

[C] identifikátor stavu záznamu	[D] názov stavu	[B] jednoznačný identifikátor informačného zdroja
publikovaný záznam	záznam, ktorý je už poskytnutí pre middleware	AdresatHO
vymazaný záznam	záznam, ktorý bol zmazaný užívateľom a je prístupný iba pre administrátora. Záznam už nie je poskytovaný do middlewaru	AdresatHO
publikovaný záznam	záznam, ktorý je už poskytnutí pre middleware	MailHO
vymazaný záznam	záznam, ktorý bol zmazaný užívateľom a je prístupný iba pre administrátora. Záznam už nie je poskytovaný do middlewaru	MailHO
elektronická žiadosť	záznam do hodiny otázok, ktorý bol zaslaný elektronicky, no musí byť podaný aj podpísaný	HodinaOtazok
pripravovaný záznam	záznam, ktorý je v štádiu prípravy a ešte nebol publikovaný do middlewaru	HodinaOtazok
zadaná otázka	otázka, ktorá bola podaná, zaevidovaná a čaká na zlosovanie	HodinaOtazok
vyžrebovaná otázka	otázka, ktorá bolo zlosovaná a dostala poradové číslo	HodinaOtazok
Nezodpovedaná otázka	otázka, ktorá nebola zodpovedaná	HodinaOtazok
zodpovedaná otázka	otázka, ktorá bola zodpovedaná	HodinaOtazok
Stiahnutý záznam	záznam, ktorý bol stiahnutý a už nie je poskytnutí pre middleware	
vymazaný záznam	záznam, ktorý bol zmazaný užívateľom a je prístupný iba pre administrátora. Záznam už nie je poskytovaný do middlewaru	HodinaOtazok

### Preddefinované filtre

Všetky preddefinované filtre (menu v úvodnej obrazovke v časti „Preddefinované filtre“ (bližšie v kapitole 3.7.2) musia byť súčasťou informačného zdroja „Preddefinované filtre“. V nasledovnej tabuľke uvádzame požadované filtre pre popisovaný modul (obrázok č.4 tohto modulu)

[B] Jednoznačný identifikátor ľavého menu	[C] zobrazovaný názov	[E] poradové číslo	[K] parent id	[J] Popis položky
HO	Hodina otázok			
%VolebneObdobie %	%OznačenieVolebnehoObdobia %	1	HO	zoznam otázok do hodiny otázok v danom volebnom období, bez rozdielu stavu záznamu a adresáta
%StavZaznamu%	%PopisStavuZaznamu%	1	HO	zoznam otázok do hodiny otázok v danom volebnom období, ktoré sú v danom stave bez rozdielu adresáta

[B] Jednoznačný identifikátor ľavého menu	[C] zobrazovaný názov	[E] poradové číslo	[K] parent id	[J] Popis položky
%Stav%PredsedaVlady	Na predsedu vlády	1	%StavZaznamu %	zoznam otázok do hodiny otázok v danom volebnom období, ktoré sú v danom stave a adresátom bol predseda vlády
%Stav%ClenVlady	Na člena vlády	2	%StavZaznamu %	zoznam otázok do hodiny otázok v danom volebnom období, ktoré sú v danom stave a adresátom bol člen vlády

V tabuľke označenie „%VO%“ znamená že sa vypíšu všetky volebné obdobia (najaktuálnejšie hore) – obdobne aj pre typy rozhodnutí a stavy záznamov . Príklad filtra je na obrázku č.4. Samozrejme v informačnom zdroji sa môžu nepoužívať symboly %, ale sa jednoducho všetky volebné obdobia vypíšu samostatne. Je však dôležité, aby existovala aplikačná funkcia, ktorá všetky nové záznamy pre nové volebné obdobie vygeneruje.

### Aplikačné funkcie

Všetky aplikačné funkcie musia byť súčasťou informačného zdroja „Aplikačné funkcie“ (bližší popis v kapitole 3.9.1). V nasledujúcej tabuľke uvádzame požadované aplikačné funkcie pre jednotlivé formuláre popisovaného modulu a ich význam podľa požadovanej štruktúry informačného zdroja. Zároveň v závere sú uvedené príklady jednotlivých formulárov pre lepšie pochopenie aplikačných funkcií.

### Editovanie a zmena informačného zdroja „Adresáti hodiny otázok“ a „Hodiny otázok - maily“

Uvedené informačné zdroje sa javia svojim charakterom ako číselníky a preto sa očakáva, že budú ovládané cez položku „Konfigurácia“ v hlavnom okne aplikácie (viď obrázok č. 2). Prehľad údajov informačného zdroja sa zobrazia na úvodnej strane aplikácie v časti „Výstupy“ (viď obrázok č.2).

Všetky aplikačné funkcie formulárov, musia byť súčasťou informačného zdroja „aplikačné funkcie“ (viac v kapitole 3.9.1) , ako aj „Aplikačné funkcie vo formulároch pre pozície oprávnenia“ (viac v kapitole 3.9.2). V nasledovne tabuľke uvádzame požadované aplikačné funkcie tohto formulára.

[E] názov funkcie (bude sa zobrazovať na formulároch)	[G] Popis funkcie
Nový záznam	Založenie nového záznamu do informačného zdroja

[E] názov funkcie (bude sa zobrazovať na formulároch)	[G] Popis funkcie
Editovať záznam	Otvorenie formulára na editovanie zvoleného záznamu z informačného zdroja
Zmazať záznam	Presunutie stavu záznamu na "vymazaný záznam".
Tlač zostavu	Vytlačenie požadovanej zostavy na tlačiareň. Definovanie požadovaných zostáv bude až súčasťou "Definitívnej funkčnej špecifikácie"
Exportovať	Vyexportovanie požadovanej zostavy do pdf, xml, txt,... podoby. Definovanie požadovaných zostáv a formátov bude až súčasťou "Definitívnej funkčnej špecifikácie"
Definitívne vymazať záznam	Funkcia prístupná iba administrátorovi. Funkcia definitívne vymaže záznam z databázy. Pred vymazaním sa ešte raz potvrdí voľba.

V prípade, že užívateľ zvolí preddefinovaný filter v ľavom menu volebné obdobia, alebo niektorý z typov rozhodnutí, alebo stav záznamu, zobrazí sa zostava na obrázku č. 3. Na tomto formulári sa vyžadujú minimálne tieto aplikačné funkcie:

[E] názov funkcie (bude sa zobrazovať na formulároch)	[G] Popis funkcie
Nový záznam	Založenie nového záznamu do informačného zdroja "Hodina otázok". Po založení nového záznamu sa automaticky nastaví - volebné obdobia (aktuálne z webservisu), dátum (aktuálny), termín odpovede (30 dní po zadaní otázky), adresát (ak sa spustila funkcia z ľavého preddefinovaného filtra - "Na predsedu vlády"). Stav záznamu sa nastaví "pripravovaný záznam"
Editovať záznam	Otvorenie formulára na editovanie zvoleného záznamu z informačného zdroja "Hodina otázok"
Zmazať záznam	Presunutie stavu záznamu na "vymazaný záznam".
Tlač zostavu	Vytlačenie požadovanej zostavy na tlačiareň. Definovanie požadovaných zostáv bude až súčasťou "Definitívnej funkčnej špecifikácie"
Exportovať	Vyexportovanie požadovanej zostavy do pdf, xml, txt,... podoby. Definovanie požadovaných zostáv a formátov bude až súčasťou "Definitívnej funkčnej špecifikácie"
Zlosovanie otázok	Elektronické zlosovanie otázok v stave "podaná otázka". Losuje sa zvlášť poradie otázok položených na predsedu vlády a zvlášť ostatných.
Rozposlať mail	Rozposlať mail s vylosovanými otázkami adresátom a všetkým v informačnom zdroji Hodina otázok - maily.
Nezodpovedané	Presunúť všetky otázky zo stavu "vyžrebovaná otázka" do stavu "Nezodpovedaná otázka"
Definitívne vymazať záznam	Funkcia prístupná iba administrátorovi. Funkcia definitívne vymaže záznam z databázy. Pred vymazaním sa ešte raz potvrdí voľba.

Po doubleclicku na niektorý záznam informačného zdroja, alebo aplikovaním funkcie „Editovať záznam“ sa zobrazí formulár na editovanie všetkých dát zvoleného záznamu. Príklad editovacieho formulára informačného zdroja vidieť na obrázku č. 4 na konci kapitoly. V nasledovne tabuľke uvádzame požadované aplikačné funkcie tohto formulára.

[E] názov funkcie (bude sa zobrazovať na formulároch)	[G] Popis funkcie
Zatvoriť formulár	Zatvorenie formulára bez uloženia zmien. Pred samotným zatvorením formulára sa systém pri zmene dát opýta, či sa zmeny majú nahráť a ukončí formulár bez nahratia iba v prípade, že užívateľ takúto voľbu potvrdí.
Uložiť	Uloženie zmien dát do záznamu.
Zmazať	Presunutie stavu záznamu na "vymazaný záznam".
Pripravovaná	Presunutie stavu záznamu na "pripravovaná". Používa sa prevažne pri elektronicky podaných otázkach, keď prídu aj fyzicky podpísané.

[E] názov funkcie (bude sa zobrazovať na formulároch)	[G] Popis funkcie
Zadaná	Presunutie stavu záznamu na "zadaná otázka". Do elektronického zlosovania postúpia všetky otázky v stave "zadaná otázka".
Zodpovedaná	Presunutie stavu záznamu na "zodpovedaná otázka". Do tohto stavu sa presunie každá otázka, na ktorú odznela odpoveď na Hodine otázok.
Nezodpovedaná	Presunutie stavu záznamu na "nezodpovedaná otázka". Do tohto stavu sa presunie každá otázka, na ktorú neodznala odpoveď na Hodine otázok.
Zopakovať	Presunutie stavu záznamu na "pripravovaná otázka". Prekopíruje sa tiež text otázky a adresát.
Stiahnuť	Presunutie stavu záznamu na "stiahnutý záznam".
Definitívne vymazať záznam	Funkcia prístupná iba administrátorovi. Funkcia definitívne vymaže záznam z databázy. Pred vymazaním sa ešte raz potvrdí voľba.

Uvedený formulár má 4 záložky:

- „otázka“ – na ktorej sa evidujú metadáta k položenej otázke,
- „odpoveď“ – na ktorej sa evidujú metadáta k odpovedi na otázku,
- „doplňujúca otázka“ – na ktorej sa eviduje doplňujúca otázka, ako aj doplňujúca odpoveď,
- „dokumenty“ – na ktorej sa evidujú ako dokumenty z „Registratúry“, alebo dokumenty z „Digitálneho archívu“.

V súčasnej dobe sa texty otázok a odpovedí kopírujú z prepísanej rozpravy. Po dobudovaní nového informačného systému „Rozprava“ sa očakáva, že dodávateľ navrhne systém ako cez navrhnuté polia prepojiť oba informačné zdroje („Hodina otázok“ a „Rozprava“) a teda samotné texty už nebudú súčasťou informačného zdroja „Hodina otázok“, ale iba prepojenie



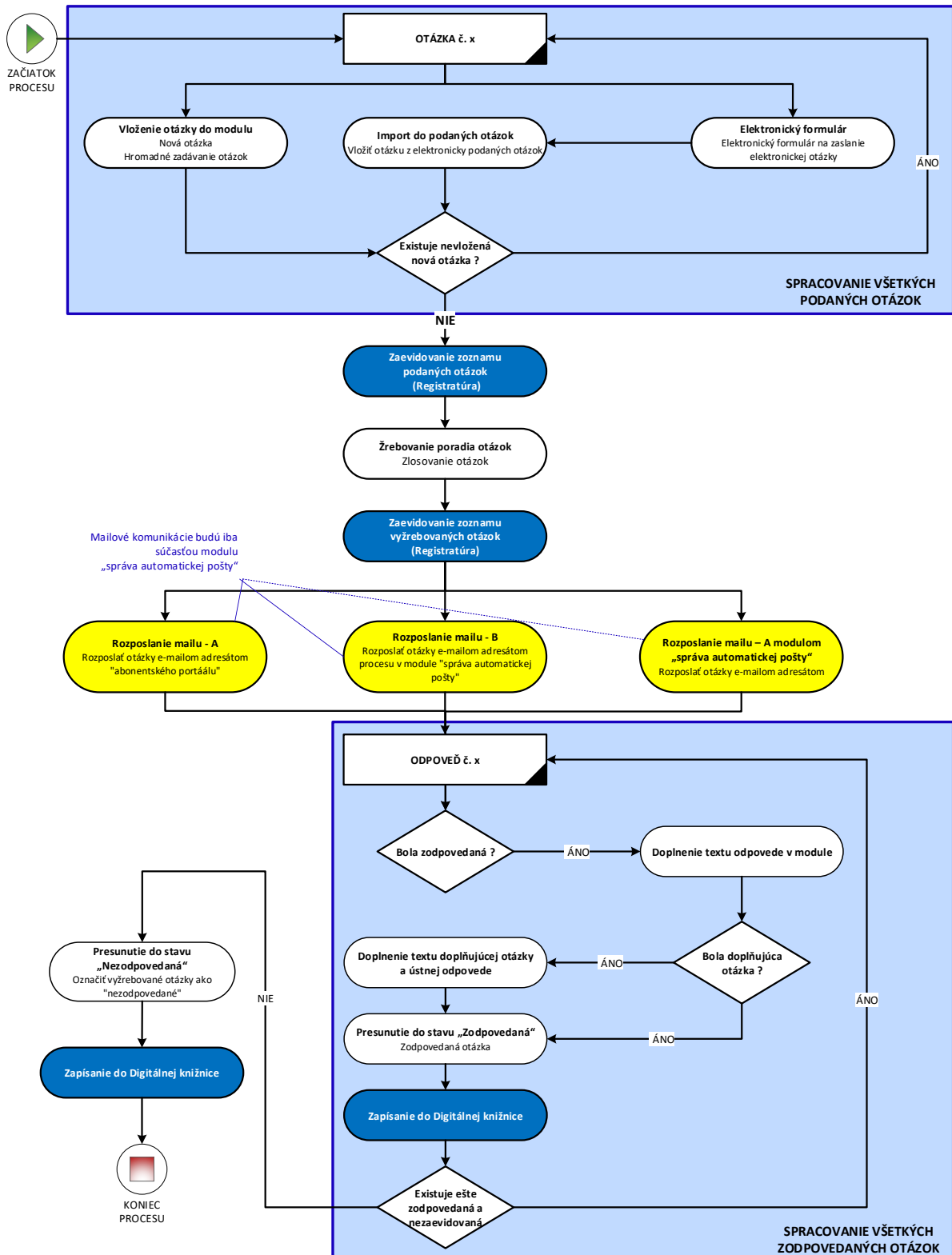
na samotné vystúpenie v informačnom zdroji „Rozprava“. Všetky podrobnosti sa však dohodnú až po vysúťažení projektu, podľa stavu obmeny informačného zdroja „rozprava“.

Na formulári sa objavuje aj funkcia „Zodpovedal“, ktorá zabezpečí zadanie osoby z organizačnej štruktúry osoby a postu toho, kto na otázku odpovedal. Keďže tento zoznam osôb je uzatvorená množina postov (resp. osôb na daných postoch), očakáva sa, že tento výber bude realizovaný dropdownlistom. Za týmto účelom môže byť vytvorený nový informačný zdroj.

#### Požadovaný postup riešenia:

- etapa zadávania otázok  
*poslanci môžu podávať otázky či už elektronicky, alebo písomne*
- etapa spracovania otázok  
*užívatelia modulu „Hodina otázok“ spracujú všetky položené otázky a presunú ich do stavu „zadané otázky“*
- zlosovanie otázok  
*užívatelia modulu „Hodina otázok“ za prítomnosti poslancov spustené elektronické zlosovanie otázok (zvlášť na predsedu vlády a zvlášť na ostatných). Následne sa vytlačí poradie otázok na predsedu vlády a zvlášť na ostatných a podpíšu sa overovateľmi*
- rozposlanie otázok  
*užívatelia modulu „Hodina otázok“ následne rozpošlú otázky mailom všetkým adresátom a „iným určeným osobám“*
- odpovedanie otázok  
*užívatelia modulu „Hodina otázok“ pre otázky, na ktoré bolo odpovedané dopíše metadáta a po ich prepísaní vpíše texty odpovedí a doplňujúcej otázky a odpovede*
- ukončenie neodpovedaných otázok  
*užívatelia modulu „Hodina otázok“ následne jednou funkciou ukončí všetky nezodpovedané otázky a presunie ich do stavu „nezodpovedané“*
  - *pred začiatkom schôdze NR SR si ISVS DKS načíta zlosované otázky s metadátami do svojej lokálnej databázy prostredníctvom webservisov. Spôsob komunikácie modulu ISVS SSLP Hodina otázok s ISVS Digitálny kongresový systém je podrobnejšie popísaný v časti „Komunikácia modulov ISVS SSLP a ISVS DKS“. Konečná podoba komunikácie však bude výsledkom spolupráce dodávateľa ISVS SSLP, dodávateľa ISVS DKS a integrátora middleware.*

Obrázok č. 1 – Schéma modulu hodiny otázok



Obrázok č.2 - Príklad formulára na zobrazenie dát záznamov číselníka „Zoznam adresátov hodiny otázok“

**PARLAMENTNÝ INFORMAČNÝ SYSTÉM**

Koniec aplikácie   Obsadenie rolí modulu   Procesné mailové stavy   Schéma / popis modulu   Pomoc pri module   Informačné zdroje modulu   **Konfigurácia**

**Hodina otázok**   **Nový záznam**   **Editovať záznam**   **Zmazať záznam**   **Tlačíť zostavu**   **Exportovať**   **Definitívne vymazať záznam**

**Hodina otázok**

- 8. volebné obdobie
  - Zadané elektronicky
    - Na predsedu vlády
    - Členom vlády
  - Pripravované otázky
    - Na predsedu vlády
    - Členom vlády
  - Zadané otázky
    - Na predsedu vlády
    - Členom vlády
  - Vyžrebované otázky
    - Na predsedu vlády
    - Členom vlády
  - Nezodpovedané otázky
    - Na predsedu vlády
    - Členom vlády
  - Zodpovedané otázky
    - Na predsedu vlády
    - Členom vlády
  - Stiahnuté záznamy
  - Zmazané záznamy

**Zoznam adresátov Hodiny otázok**

ID	Typ rozhodnutia
3	Post 1
2	Post 2
1	Post 3
[A]	[B]

2 záznamy   Obnov

LEGENDA: Hodina otázok - možní adresáti

Obrázok č.3 - Príklad formulára na zobrazenie dát záznamov číselníka „Hodina otázok“

**PARLAMENTNÝ INFORMAČNÝ SYSTÉM**

Koniec aplikácie   Obsadenie rolí modulu   Procesné mailové stavy   Schéma / popis modulu   Pomoc pri module   Informačné zdroje modulu   Konfigurácia

**Hodina otázok**   Nový záznam   Editovať záznam   Zmazať záznam   Tlačiť zostavu   Exportovať   Zlosovanie otázok   Rozposlať mail   Nezodpovedané   Definitívne vymazať

Hodina otázok		ID	P.č.	Dátum	Zadávatel'	Adresát	Otázka	Stav
8. volebné obdobie				Od: _____ Do: _____				
Zadané elektronicky		12	1	22.4.2020	Priezvisko, Meno	Priezvisko, Meno - post	xxx	pripravovaný záznam
Na predsedu vlády		2	2	22.4.2020	Priezvisko, Meno	Priezvisko, Meno - post	xxx	pripravovaný záznam
Členom vlády								
Prípravované otázky		[A]	[B]	[D]	[O]	[P], [Q]	[I]	[C]
Na predsedu vlády								
Členom vlády								
Zadané otázky								
Na predsedu vlády								
Členom vlády								
Vyžrebované otázky								
Na predsedu vlády								
Členom vlády								
Nezodpovedané otázky								
Na predsedu vlády								
Členom vlády								
Zodpovedané otázky								
Na predsedu vlády								
Členom vlády								
Stiahnuté záznamy								
Zmazané záznamy								

2 záznamy   Obnov

LEGENDA: Informačný zdroj – Hodina otázok Informačný zdroj: Stav záznamov

Obrázok č.4 - Príklad formulára na editovanie dát záznamov informačného zdroja „Hodina otázok“

**Hodina otázok - pripravovaný záznam.** [C]

Zatvoriť	Uložiť	Vymazať	Pripravovaná	Zadaná	Zodpovedaná	Nezodpovedaná	Zopakovať	Stiahnuť	Definitívne vymazať
Otázka	Odpoveď	Doplňujúca otázka	Dokumenty						
ID:	12 [A]	Volebné obdobie:	NR SR – 8. volebné obdobie [M]						
Dátum:	15.01.2020 [D]	Termín odpovede:	16.02.2020 [G]						
Zadávateľ:	Priezvisko, Meno - post [O]								
Adresát:	Priezvisko, Meno - post [P], [Q]								
Text otázky:	[I]	xxx							

LEGENDA: Informačný zdroj – Hodina otázok    Volebné obdobia    Informačný zdroj – Hodina otázok - možní adresáti

Obrázok č. 5 - Príklad formulára na editovanie dát záznamov informačného zdroja „Hodina otázok“ (záložka „Odpoveď“)

**Hodina otázok - pripravovaný záznam.** [C]

Zatvoriť	Uložiť	Prepojiť s vystúpením	Zodpovedal
----------	--------	-----------------------	------------

Otázka	Odpoveď	Doplňujúca otázka	Dokumenty
--------	---------	-------------------	-----------

Zodpovedal: Priezvisko, Meno - post [R], [S]

Dátum odpovede: 15.01.2020 [E]

Odpoveď: 1234 [H]

Vážený pán poslanec,  
...

[J]

LEGENDA: Informačný zdroj – Hodina otázok

Obrázok č. 6 - Príklad formulára na editovanie dát záznamov informačného zdroja „Hodina otázok“ (záložka „Doplňujúca otázka“)

**Hodina otázok - pripravovaný záznam.** [C]

Zatvoriť Uložiť Prepojiť otázku s vystúpením Prepojiť odpoveď s vystúpením

Otázka	Odpoveď	Doplňujúca otázka	Dokumenty
Doplňujúca otázka:	1234 [T]	Vážený pán minister, ...	[K]
Doplňujúca odpoveď:	1234 [U]	Vážený pán minister, ...	[L]

LEGENDA: Informačný zdroj – Hodina otázok

Obrázok č. 7 - Príklad formulára na editovanie dát záznamov informačného zdroja „Hodina otázok“ (záložka „Dokumenty“)

Hodina otázok - pripravovaný záznam. [C]

Otázka	Odpoveď	Doplňujúca otázka	Dokumenty
--------	---------	-------------------	-----------

**DOKUMENTY**

Registratúra

Vložiť do registratúry

ID	CRD	Dátum	Typ dokumentu	Názov dokumentu	DMS
6	CRD-xxx-xxx	20.2.2020	xxx	xxx	xxx

Digitálny archív

Vlož nový dokument   Pripoj existujúci dokument   Vlastnosti dokumentu   Odstráň prepojenie   Otvor dokument

ID	Dátum	Typ dokumentu	Názov dokumentu	DMS
6	20.2.2020	xxx	xxx	xxx

LEGENDA: Informačný zdroj – Hodina otázok