

**ŽELEZNICE SLOVENSKEJ REPUBLIKY, BRATISLAVA**

v skratenej forme "ŽSR"

Klemensová 8, 813 61 Bratislava

Kúpna zmluva podľa § 409 a nasl. Obchodného zákonníka č. 513/1991 Zb. v znení neskorších predpisov	Číslo: 1100080075/2017/5400/006	Predávajúci: BestBolt s.r.o. Trnavská 734/9 919 27 Dolné Lovčice IČO: 45 506 957 DIČ: 2023012761 IČ DPH: SK2023012761
Kupujúci: Železnice Slovenskej republiky, Bratislava v skratenej forme "ŽSR" Klemensova 8, 813 61 Bratislava		Bank. spojenie: UniCreditBank IBAN: SK48 1111 0000 0010 8845 4000 Zápis v obchodnom registri Okresného súdu Trnava, oddiel: Sro, vložka č. 25412/T, Kontakt: glonekjuraj@gmail.com Mobil: 0910/902 866
Faktúru zaslať dvojmo na: Železnice Slovenskej republiky, Bratislava v skratenej forme "ŽSR" Účtovné centrum Klemensova 8, 813 61 Bratislava		
Konečný príjemca: Železnice Slovenskej republiky, Bratislava v skratenej forme "ŽSR" Podľa údajov uvedených v objednávkach.	Dodacia podmienka podľa INCOTERMS 2010: DDP Miesta dodania: budú uvedené na objednávkach – viď príloha č. 2 Lehota splatnosti faktúr (v dňoch): 30 dní	
Táto zmluva nadobúda platnosť okamihom jej podpísania oprávnenými zástupcami oboch zmluvných strán a účinnosť v zmysle § 47a Občianskeho zákonníka v platnom znení dňom nasledujúcim po dni jej zverejnenia. Neoddeliteľnou súčasťou tejto zmluvy sú <i>Všeobecné obchodné podmienky dodania tovaru (ďalej aj „VOPDT“)</i> , s ktorými sú zmluvné strany oboznámené a akceptujú ich v plnom rozsahu.		
Popis: Táto zmluva je vyhotovená v 3 rovnopisoch, z toho kupujúci obdrží 2 rovnopisy a predávajúci 1 rovnopis. Vo všetkých písomnostiach súvisiacich s touto zmluvou musí byť z dôvodu zabezpečenia presnej identifikácie uvedené číslo tejto zmluvy.		
Špecifikácia tovaru	MJ/ Množstvo	Lehota dodania tovaru
Predmetom tejto zmluvy je dodanie tovaru: „ Spojovací materiál pre železničný zvršok “ v zmysle prílohy č. 1 tejto zmluvy, ktorá tvorí jej neoddeliteľnú súčasť. Predávajúci sa zaväzuje dodať kupujúcemu tovar na základe objednávok vystavených v systéme SAP predkladaných kupujúcim podľa aktuálnych prevádzkových potrieb kupujúceho v dohodnutých lehotách. Cena je pevná a maximálna a sú v nej zahrnuté všetky náklady spojené s dodávkou tovaru do miesta dodania. Podpisom Kúpnej zmluvy kupujúcemu nevzniká právny nárok na odobratie celkového množstva tovaru uvedeného v prílohe č. 1 tejto Kúpnej zmluvy. Cena tovaru: 290.000,00 € bez DPH Cena je maximálna. Táto zmluva sa uzatvára na dobu 6 mesiacov odo dňa účinnosti kúpnej zmluvy alebo do vyčerpanie finančného objemu kúpnej zmluvy, podľa toho, ktorá skutočnosť nastane skôr.	v zmysle prílohy č. 1	Do 30 dní odo dňa doručenia objednávky predávajúcemu
Kupujúci: Železnice Slovenskej republiky, Bratislava v skratenej forme "ŽSR" dňa: Mgr. Martin Erdössy generálny riaditeľ Železnice Slovenskej republiky, Bratislava v skratenej forme "ŽSR"	Predávajúci: BestBolt s.r.o. dňa: Juraj Glonek konateľ	

Telefón

Fax

E-mail

slimakova.maria@zsr.sk

Číslo účtu

2402668854/0200

SWIFTT/BIC:

IBAN:

IČO: 0031364501

DIČ: 2020480121

IČ DPH: SK2020480121

Všeobecné obchodné podmienky dodania tovaru
(ďalej len „VOPDT“)

I. Predmet zmluvy

1. Predávajúci sa zaväzuje dodať kupujúcemu tovar špecifikovaný v Prílohe č. 1 tejto zmluvy. Kupujúci sa zaväzuje za riadne dodaný tovar zaplatiť dohodnutú cenu. Tovar sa považuje za riadne dodaný až po overení množstva, kvality a úplnosti sprievodných dokladov potrebných na prevzatie a užívanie tovaru (v slovenskom jazyku) k nemu vystavených. V prípade ich nesúlady s podmienkami stanovenými touto zmluvou má kupujúci právo tovar odmietnuť. Predávajúci prehlasuje, že ním dodávaný tovar nie je zaťažený právami tretích osôb.
2. V prípade, že sa zmluvné strany dohodli, že táto kúpna zmluva má povahu rámcovej kúpnej zmluvy, t.j. že dodávky tovaru v zmysle tejto kúpnej zmluvy sa budú vykonávať výhradne na základe písomných objednávok vystavených kupujúcim, zmluvné strany sa dohodli, že kupujúci je oprávnený vystavovať objednávky podľa tejto zmluvy najdlhšie do termínu uvedeného na prvej strane tejto kúpnej zmluvy (v jej formulárovej časti).
3. Predávajúci podpisom tejto kúpnej zmluvy berie na vedomie, že kupujúci vystavuje písomné objednávky v zmysle tejto kúpnej zmluvy len na základe svojich potrieb a v nadväznosti na výšku svojich finančných zdrojov.

II. Cena

1. Cena tovaru je dohodnutá v súlade so zákonom č.18/1996 Z. z. o cenách v znení neskorších predpisov. Dohodnutá cena uvedená v tejto zmluve je bez DPH a je stanovená pre každú položku samostatne. Ku kúpnej cene bude účtovaná DPH v zmysle platných právnych predpisov.
2. V prípade, že kupujúci zistí, že došlo k poklesu cien porovnateľných tovarov na relevantnom trhu, t.j. ceny za daný tovar (položku) na trhu sú nižšie, než ceny určené touto zmluvou, predávajúci sa zaväzuje, odo dňa doručenia oznámenia o zistenom poklese ceny tovaru od kupujúceho, dodávať tovar za cenu najviac v sume priemeru medzi tromi najnižšími cenami daného tovaru zistenými na trhu. Takto určená nová, znížená cena tovaru bude uvedená v oznámení o zistenom poklese ceny tovaru. Kupujúci bude porovnávať ceny daného tovaru prvýkrát najskôr po uplynutí šiestich mesiacov odo dňa účinnosti tejto zmluvy, následne každý kalendárny polrok. Porovnávaným obdobím bude obdobie šiestich mesiacov bezprostredne predchádzajúcich vykonávanému porovnávaniu cien a následnému určovaniu cien podľa tohto bodu, pričom kupujúci vezme do úvahy aspoň tri cenové ponuky na identické alebo zastupiteľné tovary rovnakých kvalitatívnych parametrov, ak v čase ich zisťovania existujú. Kupujúci vždy oznámí predávajúcemu zistenie o poklese ceny tovaru, ak k takémuto zisteniu dospeje, ešte pred vystavením objednávky na tento tovar. Spolu s týmto oznámením zašle kupujúci predávajúcemu i rozbor porovnania cien daného tovaru, ktorým pokles ceny a určenie novej, zníženej ceny deklaruje. Po oznámení o poklese ceny tovaru a doručení objednávky bude predávajúci fakturovať tovar už v nových cenách.

III. Lehota dodania tovaru

Predávajúci je povinný dodať tovar v termíne uvedenom v tejto zmluve. V prípade že má táto kúpna zmluva povahu rámcovej kúpnej zmluvy, t.j. dodávky tovaru v zmysle tejto kúpnej zmluvy sa budú vykonávať výhradne na základe písomných objednávok vystavených kupujúcim, predávajúci je povinný dodať tovar v dohodnutom termíne. Kupujúci preberá tovar len v pracovných dňoch, a to v čase od 6.30 do 14.30 hodiny, v inom čase len po predošlej písomnej dohode s kupujúcim.

IV. Dodacie podmienky

Dodacie podmienky a prepravné dispozície sú uvedené v tejto zmluve. V prípade ak dodacia podmienka nie je v tejto zmluve uvedená, platí štandardná dodacia podmienka DDP sklad ŽSR v závislosti na adrese vnútornej organizačnej zložky objednávajúcej tovar podľa INCOTERMS 2010. Vlastnícke právo k tovaru a nebezpečenstvo škody na ňom prechádza na kupujúceho jeho prevzatím v súlade s dojednanou dodacou podmienkou.

V. Balenie a obal tovaru

Kupujúci a predávajúci sa budú riadiť príslušnými ustanoveniami Obchodného zákonníka a platnými technickými normami.

VI. Platobné podmienky, zmluvné pokuty a náhrada škody

1. Štandardná lehota splatnosti faktúr je 30 dní odo dňa doručenia faktúry kupujúcemu. Kupujúci neposkytuje zálohy ani preddavky na cenu tovaru.
2. Predávajúci je oprávnený fakturovať najskôr v deň dodania tovaru, ale najneskôr do 15 pracovných dní po jeho riadnom dodaní.
3. Faktúra musí obsahovať všetky náležitosti v zmysle platných právnych predpisov ako aj jednotný kód výrobkov podľa klasifikácie produkcie. Okrem toho musí faktúra obsahovať aj číslo tejto zmluvy. Súčasťou faktúry, ako jej prílohy, budú aj fotokópia objednávky kupujúceho a doklad, ktorý potvrdzuje dodanie a prevzatie tovaru.
4. V prípade, že faktúra nebude obsahovať požadované náležitosti a/alebo požadované prílohy, kupujúci je oprávnený faktúru vrátiť predávajúcemu na prepracovanie a/alebo doplnenie s tým, že nová lehota splatnosti začne plynúť dňom doručenia opravenej a/alebo doplnenej faktúry kupujúcemu.
5. Ak bude predávajúci zverejnený v Zozname platiteľov DPH, u ktorých nastali dôvody na zrušenie registrácie v zmysle zákona č. 222/2004 Z. z. o DPH v znení neskorších predpisov, kupujúci neuhradí predávajúcemu sumu DPH uvedenú na faktúre. Sumu DPH uhradí kupujúci predávajúcemu na základe preukázania úhrady DPH daňovému úradu za príslušné obdobie čestným vyhlásením, že DPH uvedená na faktúre pre kupujúceho bola v lehote splatnosti uhradená daňovému úradu, fotokópiou daňového priznania a fotokópiou výpisu o zaplatení DPH.
6. Za nedodržanie lehoty splatnosti faktúry je predávajúci oprávnený požadovať úrok z omeškania v zmysle príslušných ustanovení Obchodného zákonníka.
7. Za nedodržanie lehoty dodania tovaru je predávajúci povinný uhradiť kupujúcemu zmluvnú pokutu vo výške 0,05 % z kúpnej ceny nedodaného tovaru vrátane DPH za každý aj začatý deň omeškania. Právo kupujúceho na náhradu škody týmto nie je dotknuté.
8. Predávajúci sa zaväzuje, že svoje pohľadávky voči kupujúcemu nepostúpi (ani s nimi nebude inak obchodovať) tretej strane bez písomného súhlasu predávajúceho. V prípade porušenia tohto dojednaného je predávajúci povinný uhradiť kupujúcemu zmluvnú pokutu vo výške 20 % z hodnoty pohľadávky, ktorú postúpil. Pre vylúčenie akýchkoľvek pochybností týmto nie je dotknutá neplatnosť takéhoto úkonu. Právo kupujúceho na náhradu škody týmto nie je dotknuté.
9. Predávajúci ku dňu podpisu tejto zmluvy predložil kupujúci prehlásenie o tom či je závislou osobou voči ŽSR v zmysle § 2 písm. n) zákona č. 595/2003 Z.z. o dani z príjmov v znp. (ďalej len „ZDP“). Každú zmenu súvisiacu s personálnym, ekonomickým alebo iným prepojením voči ŽSR v súvislosti s ustanovením § 2 písm. n) zákona č. 595/2003 Z. z. o dani z príjmov v znení neskorších predpisov je poskytovateľ povinný kupujúcemu písomne oznámiť a to do 5 dní odo dňa vzniku zmeny. V prípade porušenia tejto povinnosti je predávajúci povinný uhradiť kupujúcemu zmluvnú pokutu vo výške 0,5 % zo zmluvnej ceny, za každé takéto porušenie.

VII. Zodpovednosť za vady - záručná doba

1. Predávajúci poskytuje na dodaný tovar záruku v dĺžke najmenej 24 mesiacov odo dňa prevzatia tovaru Kupujúcim. U tovarov, pri ktorých predávajúci či výrobca deklaruje dlhšiu dobu záruky, platí takto deklarovaná záručná doba.
2. Ak sa počas záručnej doby vyskytnú vady na dodanom tovare, na ktoré sa vzťahuje záruka, kupujúci je povinný ich písomne reklamovať v lehote do 14 dní odo dňa ich zistenia. Písomne vyhotovená reklamácia musí obsahovať tieto základné údaje – číslo zmluvy, dátum dodania, číslo dokladu o prevzatí, číslo faktúry, druh dodaného tovaru a reklamované množstvo a voľbu nároku podľa bodu 4. tohto článku.
3. Záruka sa nevzťahuje na vady tovaru spôsobené:
 - nesprávnou manipuláciou alebo skladovaním zo strany kupujúceho
 - vonkajšími udalosťami, ak ich nespôsobil predávajúci alebo osoby, s ktorých pomocou predávajúci plnil svoj záväzok.
4. Kupujúci je (podľa vlastného uváženia) oprávnený si uplatniť, v prípade vadného plnenia, niektorý z nasledujúcich nárokov, resp. ich kombináciu:
 - 4.1. výmena vadného tovaru za tovar bez väd,
 - 4.2. odstránenie väd opravou tovaru (ak sú opraviteľné) predávajúcim, resp. na jeho náklady,
 - 4.3. dodanie chýbajúceho tovaru,

4.4.zníženie kúpnej ceny o zľavu z kúpnej ceny, ktorá zodpovedá zníženiu hodnoty tovaru v dôsledku kvalitatívnych väd, minimálne však o 10% z kúpnej ceny.

Záručná doba na tovar sa predlžuje o dobu, počas ktorej nebol tovar spôsobilý k užívaniu.

5. Prevzatie tovaru môže byť objednávateľom odmietnuté pre vady a to až do ich odstránenia.

VIII. Odstúpenie od zmluvy a trvanie zmluvného vzťahu

1. Od tejto zmluvy je možné odstúpiť, okrem prípadov, ktoré stanovuje § 344 a nasl. Obchodného zákonníka, aj v prípade ak :
 - 1.1. sa predávajúci alebo kupujúci dostane do omeškania s plnením svojich záväzkov o viac ako 30 dní,
 - 1.2. dodaný tovar nebude spĺňať dohodnuté kvalitatívne parametre, pričom nárok kupujúceho na zmluvnú pokutu a náhradu škody tým nie sú dotknuté,
 - 1.3. bude predávajúci zverejnený v Zozname platiteľov DPH, u ktorých nastali dôvody na zrušenie registrácie v zmysle zákona č. 222/2004 Z. z. o DPH v znení neskorších predpisov.
2. Odstúpenie od zmluvy musí byť druhej strane oznámené písomne.
3. Účinky odstúpenia nastávajú momentom doručenia písomného oznámenia druhej zmluvnej strane.
4. Pokiaľ má táto zmluva povahu rámcovej zmluvy, je každá zo zmluvných strán oprávnená ju vypovedať aj bez uvedenia dôvodu. Vypovedná lehota 3 mesiace začína plynúť prvým dňom mesiaca nasledujúceho po doručení vypovede druhej zmluvnej strane.

IX. Záverečné ustanovenia

1. Zmeny a doplnky zmluvy je možné robiť len formou číslovaných písomných dodatkov podpísaných oprávnenými zástupcami oboch zmluvných strán.
2. Ustanovenia zmluvy majú prednosť pred ustanoveniami týchto VOPDT.
3. Práva a povinnosti zmluvných strán neupravené zmluvou alebo týmito VOPDT ako aj vzťahy z nich vyplývajúce sa riadia príslušnými ustanoveniami Obchodného zákonníka, subsidiárne ustanoveniami Občianskeho zákonníka a všeobecne záväznými právnymi predpismi.
4. Tieto VOPDT sú neoddeliteľnou súčasťou zmluvy.

Fakturácia

Predmet zákazky bude uhrádzaný na základe predložených faktúr po riadnom a včasnom dodaní tovaru. Súčasťou faktúry musí byť kópia záväznej a potvrdenej objednávky, na základe ktorej bola vystavená faktúra, originál dodacieho listu podpísaného kontaktnými osobami zmluvných strán spolu s jeho prílohami – kópiou „Protokolu o overení kvality materiálu“ vydaného zástupcom ŽSR – zamestnanec Výskumného a vývojového ústavu železníc Žilina a inšpekčného certifikátu 3.2 podľa STN EN 10 204. Splatnosť faktúry bude do tridsať (30) kalendárnych dní odo dňa doručenia faktúry obstarávateľovi.

Osobitné podmienky plnenia zmluvy:

Podmienky preberania tovaru

1. PREBERANIE

V zmysle Všeobecných technických požiadaviek na kvalitu stavieb podliehajú materiály, ktoré sú predmetom zákazky, preberaniu zástupcom ŽSR pred zabudovaním do tratí ŽSR. Predávajúci zabezpečí vykonanie kvalitatívnej prebievky predmetného materiálu prostredníctvom zástupcu ŽSR, a to za podmienok uvedených v nasledujúcich bodoch. Zástupca ŽSR, ktorý je poverený vykonaním kvalitatívnej prebievky (ďalej aj „prebievka“ alebo „preberanie“) materiálu železničného zvršku, konkrétne uvedeného v tomto opise a ktorý je predmetom zákazky je VOJ ŽSR – Výskumný a vývojový ústav železníc, Žilina (ďalej aj „VVÚŽ“).

1.1 Spôsob a rozsah preberania

- 1.1.1. Predávajúci pred distribúciou tovaru na miesto plnenia umožní vykonať zástupcovi ŽSR vo výrobnom závode prebievku tovaru. Prebievku tovaru vykoná zástupca ŽSR – zamestnanec Výskumného a vývojového ústavu železníc Žilina po vykonaní technickej kontroly kvality výrobcom, vykonanej priamo vo výrobnom závode predávajúceho.
- 1.1.2. Predávajúci je povinný si každú kvalitatívnu prebievku tovaru od VVÚŽ písomnou formou objednať, pričom v objednávke na výkon kvalitatívnej prebievky tovaru je povinný ako termín nástupu na výkon kvalitatívnej prebievky uviesť nasledovné znenie: „*v lehote do 7 kalendárnych dní odo dňa doručenia tejto objednávky*“.
- 1.1.3. Ďalšími povinnými náležitosťami objednávky na výkon kvalitatívnej prebievky budú najmä: identifikácia miesta preberania a stanovenie množstva tovaru určeného na prebievku.
- 1.1.4. Kvalitatívna prebievka sa vykoná bezplatne.
- 1.1.5. Predávajúci je povinný predložiť k prebievke výkresovú dokumentáciu preberaného materiálu. Predložená technická dokumentácia musí byť odsúhlasená ŽSR.
- 1.1.6. Predávajúci je povinný predložiť k prebievke tovaru doklad o vykonaní technickej kontroly kvality predmetu zákazky (objednávky) výrobcom - Inšpekčný certifikát 3.2 podľa STN EN 10 204. Požadovaný doklad musí byť platný a môže byť predložený ako fotokópia zástupcovi ŽSR pri prebievke tovaru. Doklad musí byť vyhotovený v slovenskom alebo českom jazyku.

- 1.1.7. Kvalitatívna prebierka tovaru je uskutočnená len na objem materiálu, ktorý je uvedený v objednávke (kvalitatívna prebierka tovaru na väčšie množstvo ako je uvedené v objednávke sa nevykonáva). Na takýto objem je aj vystavený protokol o kontrole kvality materiálu, pokiaľ materiál kvalitatívnej kontrole vyhovel.

2. ĎALŠIE USTANOVENIA K PREBERANIU

- 2.1.1. Predávajúci sa zaväzuje v procese preberania zabezpečiť potrebnú manipuláciu súvisiacu s preberaním tovaru.
- 2.1.2. Predávajúci v prípade potreby poskytne zástupcovi VVÚŽ, ktorý bude vykonávať preberanie, potrebné kalibrované meracie prostriedky.
- 2.1.3. Doklad o kalibrácii poskytne k nahliadnutiu, resp. tieto údaje sú uvedené aj v správe o vykonaní priebežnej inšpekcie vnútropodnikovej kontroly, ktorú v prípade záujmu poskytne zástupcovi ŽSR.
- 2.1.4. Predávajúci zabezpečí zodpovedajúcim spôsobom na svoje náklady bezpečnosť a ochranu zdravia zástupcom VVÚŽ v mieste vykonávania prebierky.

O výsledku preberania materiálu VVÚŽ vypracuje „Protokol o overení kvality materiálu“ – ktorý bude neoddeliteľnou súčasťou dokladov odovzdaných ŽSR pri dodávke tovaru na miesto dodania. Fotokópia „Protokolu o overení kvality materiálu“ bude súčasťou faktúry predávajúceho doručenej ŽSR.

Prebierka tovaru zástupcom ŽSR nezbavuje predávajúceho zodpovednosti za kvalitu a poskytovanie záruky. Prebierka tovaru nenahrádza prevzatie tovaru určeným zástupcom v mieste dodávky.

Preberanie tovaru bude vykonávané v zmysle bodov 1.1.1 až 1.1.5 a 2.1.1. až 2.1.4 v mieste/miestach preberania. Miesto alebo zoznam miest výkonu kvalitatívnej prebierky tovaru je uvedené v Prílohe č. 3 tejto zmluvy.

V súvislosti s uvedeným predávajúci zabezpečí oprávnenému zamestnancovi/zamestnancom VVÚŽ – kontrolórovi kvality, vstup do miest preberania v čase konania prebierky.

Príloha č. 1 – špecifikácia tovaru

P.č.		Názov položky	Merná jednotka (MJ)	Jednotková cena v EUR bez DPH
1.	400203	Zvierková skrutka T5 M24x75	ks	1,08
2.	400243	Zvierková skrutka T10 M24x80	ks	1,18
3.	400247	Skrutka zvierkova RSO M22x70	ks	0,94
4.	400248	Zvierková skrutka RS1 M24x80	ks	1,03
5.	414185	Zvierková skrutka RS2 M24x87	ks	1,05
6.	414400	Zvierková skrutka RS1 M22x80	ks	0,95
7.	400199	Spojková skrutka T3 M24x120	ks	1,45
8.	400200	Spojková skrutka M24x140	ks	1,32
9.	400201	Spojková skrutka T4 M24x150	ks	1,53
10.	400202	Spojková skrutka M24x165	ks	1,33
11.	400941	MaticaM20	ks	0,23
12.	400921	Matica M22	ks	0,31
13.	400922	Matica M24	ks	0,34
14.	401117	Pružný krúžok dvojité Fe6	ks	0,25
15.	401052	Podložka Uls6	ks	0,18
16.	401053	Podložka Uls7	ks	0,18
17.	400144	Skrutka čelust'ová M20x75	ks	0,88
18.	400257	Skrutka opornicová M24x85	ks	0,74
19.	400258	Skrutka opornicová M24x95	ks	0,77
20.	400209	Spojková skrutka do výhybiek M24x185	ks	1,45
21.	400210	Spojková skrutka do výhybiek M24x195	ks	1,48
22.	400211	Spojková skrutka do výhybiek M24x205	ks	1,52
23.	400212	Spojková skrutka do výhybiek M24x215	ks	1,56
24.	400213	Spojková skrutka do výhybiek M24x225	ks	1,60
25.	400214	Spojková skrutka do výhybiek M24x235	ks	1,62
26.	400215	Spojková skrutka do výhybiek M24x245	ks	1,65
27.	400216	Spojková skrutka do výhybiek M24x255	ks	1,71
28.	400217	Spojková skrutka do výhybiek M24x265	ks	1,74
29.	400218	Spojková skrutka do výhybiek M24x275	ks	1,82
30.	400219	Spojková skrutka do výhybiek M24x285	ks	1,83
31.	400220	Spojková skrutka do výhybiek M24x295	ks	1,86
32.	400221	Spojková skrutka do výhybiek M24x305	ks	2,05
33.	400222	Spojková skrutka do výhybiek M24x315	ks	2,08
34.	400223	Spojková skrutka do výhybiek M24x325	ks	2,11
35.	400224	Spojková skrutka do výhybiek M24x335	ks	2,14
36.	400225	Spojková skrutka do výhybiek M24x345	ks	2,16

37.	400226	Spojková skrutka do výhybiek M24x355	ks	2,20
38.	400227	Spojková skrutka do výhybiek M24x365	ks	2,22
39.	400228	Spojková skrutka do výhybiek M24x375	ks	2,26
40.	400229	Spojková skrutka do výhybiek M24x385	ks	2,31
41.	400230	Spojková skrutka do výhybiek M24x395	ks	2,36
42.	400231	Spojková skrutka do výhybiek M24x405	ks	2,40
43.	400232	Spojková skrutka do výhybiek M24x415	ks	2,45
44.	400233	Spojková skrutka do výhybiek M24x425	ks	2,49
45.	400234	Spojková skrutka do výhybiek M24x435	ks	2,60
46.	400235	Spojková skrutka do výhybiek M24x445	ks	2,63
47.	400236	Spojková skrutka do výhybiek M24x455	ks	2,66
48.	400237	Spojková skrutka do výhybiek M24x465	ks	2,70
49.	400238	Spojková skrutka do výhybiek M24x485	ks	2,76
50.	401534	Podvalová skrutka S1	ks	0,86
51.	401535	Podvalová skrutka S2	ks	0,89
52.	401536	Podvalová skrutka R1	ks	0,74
53.	401537	Podvalová skrutka R2	ks	0,79
54.	403716	Pružná zvierka Skl 12	ks	1,26
55.	403717	Pružná zvierka Skl 14	ks	1,26
56.	416338	Pružná zvierka Skl 24	ks	4,13
57.	403754	Spojka prechodová R65/T - súpr.	ks	150,00
58.	403757	Spojka prechodová T/S49 - súpr.	ks	137,34
59.	403755	Spojka prechodová R65/S49 - súpr.	ks	147,00
60.	403756	Spojka prechodová S49/A - súpr.	ks	143,22
61.	413935	Podložka oceľová pre izolovaný styk PT	ks	1,80
62.	413936	Podložka oceľová pre izolovaný styk P1	ks	0,45
63.	414085	Podložka oceľová pre izolovaný styk PS	ks	1,65
64.	409313	Vložka M	ks	0,39

V cene za mernú jednotku/kus sú zahrnuté všetky náklady spojené s plnením predmetu zákazky, vrátane súvisiacich nákladov s dodávkou tovaru do miesta dodania t.j. dopravy, nakládky, balného a colné poplatky.

Predmetom zákazky je dodávka tovaru, ktorý tvoria konštrukčné prvky a materiál pre spájanie a upevňovanie konštrukčných prvkov jednotlivých sústav železničného zvršku, ktorý vytvára jazdnú dráhu koľajovým vozidlám a je jeho základnou časťou. Jazdná dráha, železničná trať, je v správe obstarávateľa a predmet zákazky je nevyhnutný pre výkon rekonštrukcií, opravných a udržiavacích prác bez ohľadu na rozchod koľaje a sústavu železničného zvršku.

Podrobný opis predmetu zákazky

Predmetom zákazky je dodávka spojovacieho materiálu určeného pre spájanie a upevňovanie jednotlivých konštrukčných prvkov železničného zvršku v rámci železničnej trate.

Predmetom zákazky sú nasledovné tovary:

Por. číslo	Popis predmetu zákazky/ pomenovanie tovaru	Merná jednotka	Predpokladané množstvo na obdobie 6 mesiacov*	Kvalitatívna prebieška tovaru	Pevnosť ocele	Požadovaná technická norma	Trieda ocele
1.	Zvierková skrutka T5 M24x75	ks	10 000	STN EN 10204 / 3.2	5.6	EN ISO 898-1	S355JR
2.	Zvierková skrutka T10 M24x80	ks	2 000	STN EN 10204 / 3.2	5.6	EN ISO 898-1	S355JR
3.	Skrutka zvierková RSO M22x70	ks	200	STN EN 10204 / 3.2	5.6	EN ISO 898-1	S355JR
4.	Zvierková skrutka RS1 M24x80	ks	20 000	STN EN 10204 / 3.2	5.6	EN ISO 898-1	S355JR
5.	Zvierková skrutka RS2 M24x87	ks	800	STN EN 10204 / 3.2	5.6	EN ISO 898-1	S355JR
6.	Zvierková skrutka RS1 M22x80	ks	10 000	STN EN 10204 / 3.2	5.6	EN ISO 898-1	S355JR
7.	Spojková skrutka T3 M24x120	ks	500	STN EN 10204 / 3.2	5.6	EN ISO 898-1	S355JR
8.	Spojková skrutka M24x140	ks	800	STN EN 10204 / 3.2	5.6	EN ISO 898-1	S355JR
9.	Spojková skrutka T4 M24x150	ks	300	STN EN 10204 / 3.2	5.6	EN ISO 898-1	S355JR
10.	Spojková skrutka M24x165	ks	600	STN EN 10204 / 3.2	5.6	EN ISO 898-1	S355JR
11.	Matica M20	ks	1 000	STN EN 10204 / 3.2	5.0	ČSN EN ISO 898-2 (021005)	E335
12.	Matica M22	ks	10 000	STN EN 10204 / 3.2	5.0	ČSN EN ISO 898-2 (021005)	E335
13.	Matica M24	ks	20 000	STN EN 10204 / 3.2	5.0	ČSN EN ISO 898-2 (021005)	E335
14.	Pružný krúžok dvojité Fe6	ks	24 000	STN EN 10204 / 3.2		STN EN 10 089 UIC 864-3	38 SI7
15.	Podložka Uls6	ks	5 000	STN EN 10204 / 3.2		STN EN ISO 4759-3	St2 K60 St44-2 K60 St52-2 K60
16.	Podložka Uls7	ks	3 000	STN EN 10204 / 3.2		STN EN ISO 4759-3	St2 K60 St44-2 K60 St52-2 K60
17.	Skrutka čelust'ová M20x75	ks	300	STN EN 10204 / 3.2	5.6	EN ISO 898-1	S275JR
18.	Skrutka opornicová M24x85	ks	300	STN EN 10204 / 3.2	5.6	EN ISO 898-1	S275JR
19.	Skrutka opornicová M24x95	ks	300	STN EN 10204 / 3.2	5.6	EN ISO 898-1	S275JR
20.	Spojková skrutka do výhybiek M24x185	ks	300	STN EN 10204 / 3.2	5.6	EN ISO 898-1	S355JR
21.	Spojková skrutka do výhybiek M24x195	ks	300	STN EN 10204 / 3.2	5.6	EN ISO 898-1	S355JR
22.	Spojková skrutka do výhybiek M24x205	ks	300	STN EN 10204 / 3.2	5.6	EN ISO 898-1	S355JR
23.	Spojková skrutka do výhybiek M24x215	ks	300	STN EN 10204 / 3.2	5.6	EN ISO 898-1	S355JR
24.	Spojková skrutka do výhybiek M24x225	ks	300	STN EN 10204 / 3.2	5.6	EN ISO 898-1	S355JR
25.	Spojková skrutka do výhybiek M24x235	ks	300	STN EN 10204 / 3.2	5.6	EN ISO 898-1	S355JR
26.	Spojková skrutka do výhybiek M24x245	ks	300	STN EN 10204 / 3.2	5.6	EN ISO 898-1	S355JR
27.	Spojková skrutka do výhybiek M24x255	ks	300	STN EN 10204 / 3.2	5.6	EN ISO 898-1	S355JR

28.	Spojková skrutka do výhybiek M24x265	ks	300	STN EN 10204 / 3.2	5.6	EN ISO 898-1	S355JR
29.	Spojková skrutka do výhybiek M24x275	ks	300	STN EN 10204 / 3.2	5.6	EN ISO 898-1	S355JR
30.	Spojková skrutka do výhybiek M24x285	ks	300	STN EN 10204 / 3.2	5.6	EN ISO 898-1	S355JR
31.	Spojková skrutka do výhybiek M24x295	ks	300	STN EN 10204 / 3.2	5.6	EN ISO 898-1	S355JR
32.	Spojková skrutka do výhybiek M24x305	ks	300	STN EN 10204 / 3.2	5.6	EN ISO 898-1	S355JR
33.	Spojková skrutka do výhybiek M24x315	ks	300	STN EN 10204 / 3.2	5.6	EN ISO 898-1	S355JR
34.	Spojková skrutka do výhybiek M24x325	ks	300	STN EN 10204 / 3.2	5.6	EN ISO 898-1	S355JR
35.	Spojková skrutka do výhybiek M24x335	ks	300	STN EN 10204 / 3.2	5.6	EN ISO 898-1	S355JR
36.	Spojková skrutka do výhybiek M24x345	ks	300	STN EN 10204 / 3.2	5.6	EN ISO 898-1	S355JR
37.	Spojková skrutka do výhybiek M24x355	ks	300	STN EN 10204 / 3.2	5.6	EN ISO 898-1	S355JR
38.	Spojková skrutka do výhybiek M24x365	ks	300	STN EN 10204 / 3.2	5.6	EN ISO 898-1	S355JR
39.	Spojková skrutka do výhybiek M24x375	ks	300	STN EN 10204 / 3.2	5.6	EN ISO 898-1	S355JR
40.	Spojková skrutka do výhybiek M24x385	ks	300	STN EN 10204 / 3.2	5.6	EN ISO 898-1	S355JR
41.	Spojková skrutka do výhybiek M24x395	ks	300	STN EN 10204 / 3.2	5.6	EN ISO 898-1	S355JR
42.	Spojková skrutka do výhybiek M24x405	ks	300	STN EN 10204 / 3.2	5.6	EN ISO 898-1	S355JR
43.	Spojková skrutka do výhybiek M24x415	ks	300	STN EN 10204 / 3.2	5.6	EN ISO 898-1	S355JR
44.	Spojková skrutka do výhybiek M24x425	ks	300	STN EN 10204 / 3.2	5.6	EN ISO 898-1	S355JR
45.	Spojková skrutka do výhybiek M24x435	ks	300	STN EN 10204 / 3.2	5.6	EN ISO 898-1	S355JR
46.	Spojková skrutka do výhybiek M24x445	ks	300	STN EN 10204 / 3.2	5.6	EN ISO 898-1	S355JR
47.	Spojková skrutka do výhybiek M24x455	ks	300	STN EN 10204 / 3.2	5.6	EN ISO 898-1	S355JR
48.	Spojková skrutka do výhybiek M24x465	ks	300	STN EN 10204 / 3.2	5.6	EN ISO 898-1	S355JR
49.	Spojková skrutka do výhybiek M24x485	ks	300	STN EN 10204 / 3.2	5.6	EN ISO 898-1	S355JR
50.	Podvalová skrutka S1	ks	15 000	STN EN 10204 / 3.2	5.6	EN ISO 898-1	S355JR
51.	Podvalová skrutka S2	ks	10 000	STN EN 10204 / 3.2	5.6	EN ISO 898-1	S355JR
52.	Podvalová skrutka R1	ks	14 000	STN EN 10204 / 3.2	5.6	EN ISO 898-1	S355JR
53.	Podvalová skrutka R2	ks	5 000	STN EN 10204 / 3.2	5.6	EN ISO 898-1	S355JR
54.	Pružná zvierka Skl 12	ks	5 000	STN EN 10204 / 3.2	5.6	EN 10 089	Materiál: 38 SI7
55.	Pružná zvierka Skl 14	ks	400	STN EN 10204 / 3.2	5.6	EN 10 089	Materiál: 38 SI7
56.	Pružná zvierka Skl 24	ks	400	STN EN 10204 / 3.2	5.6	EN 10 089	Materiál: 38 SI7
57.	Spojka prechodová R65/T - súpr.	ks	60	STN EN 10204 / 3.2		EN 10 293:2015 EN 10 340:2007	GS240
58.	Spojka prechodová T/S49 - súpr.	ks	60	STN EN 10204 / 3.2		EN 10025-2	S355JR
59.	Spojka prechodová R65/S49 - súpr.	ks	40	STN EN 10204 / 3.2		EN 10 293:2015 EN 10 340:2007	GS240
60.	Spojka prechodová S49/A - súpr.	ks	10	STN EN 10204 / 3.2		EN 10025-2	S235JR

61.	Podložka oceľová pre izolovaný styk PT	ks	400	STN EN 10204 / 3.2		ČSN EN 11 375	S235JR
62.	Podložka oceľová pre izolovaný styk P1	ks	400	STN EN 10204 / 3.2		ČSN EN 11 375	S235JR
63.	Podložka oceľová pre izolovaný styk PS	ks	400	STN EN 10204 / 3.2		ČSN EN 11 375	S235JR
64.	Vložka M	ks	900	STN EN 10204 / 3.2		STN 42 5350 STN 42 0107	S195T

* Uvedené množstvá sú predpokladané a môžu sa meniť v závislosti od prevádzkových potrieb ŽSR. ŽSR je stranou oprávnenou (nie však povinnou) a predávajúci je stranou zaviazanou na uzavretie zákazky podpísaním konkrétnej jemu doručenej objednávky, a preto ŽSR nie je povinná vyzvať predávajúceho objednávku na uzavretie jednotlivých zmlúv o dodaní tovaru ako zákaziek.

Dodávané výrobky musia spĺňať technické parametre stanovené interným predpisom ŽSR „ SR 103-3 (TS) “ - výkresy materiálu pre železničný zvršok – koľaj. Na základe výnosu Federálneho ministerstva dopravy č. j. 1860/89-13/4, zo dňa 28.11.1989 je uvedené, že výroba spojovacieho materiálu je možná z ocele pevnostnej triedy 4.6. Na tratiach ŽSR je pri výrobe spojovacieho materiálu požadovaná pevnostná trieda ocele tak, ako je uvedená v stĺpci pevnosť ocele pre jednotlivé položky spojovacieho materiálu vyššie.

Tvar, rozmery a prípustné odchýlky rozmerov tovaru su dané príslušnou technickou dokumentáciou/výkresmi v zmysle stanovených noriem a vyhlášok, odsúhlasených obstarávateľom, v súlade s ktorými bude realizované plnenie dodávok.

Drsnosť povrchu dodávaného tovaru zodpovedá použitej technológii (tvarovanie za tepla, valcovanie závitú za tepla, valcovanie závitú za studena, rezanie závitú).

V rámci prípustných odchýlok sú prípustné miestne opaly, rysky, drobné plienky, stopy závalkov, nepatrný ľahko odstrániteľný ostrap, šikmé zastrihnutie konca driekov, nepatrné výstupky na hlavách skrutiek, spôsobené ostrihnutím výronku a stopy po opotrebovaní nástrojov (pozri ČSN EN 10 254). Je povolené mierne nedolisovanie geometrického tvaru v rámci prípustných chýb (pozri ČSN EN 10243) a stopy po delených zápustkách. Povrchové vady, rysky a trhliny nesmú mať vplyv na pevnosť a použiteľnosť výrobkov.

Kontrola mechanických vlastností výrobkov sa vykonáva na špeciálnych meracích zariadeniach deštruktívnymi metódami (skúškou ťahom, ohybomskúškou, skúškou skúšobným zariadením a pod.) alebo nedeštruktívnou metódou (meranie tvrdosti). Stopy po vykonanej skúške meraním tvrdosti, ako sú obrúsené miesta a vpichy po vnikajúcich telesách v miestach merania sú na výrobkoch povolené.

Technické nákresy tovarov, ktoré sú predmetom tejto časti zákazky sú uvedené v Prílohe č. 4 tejto zmluvy a musia spĺňať nasledovné technické parametre podľa nasledovných noriem:

STN

STN EN 10025-1 Výrobky valcované za tepla z konštrukčných ocelí.

Časť 1: Všeobecné technické dodacie podmienky

STN EN 10025-2:2004 Výrobky valcované za tepla z konštrukčných ocelí. Časť 2: Technické dodacie podmienky na nelegované konštrukčné ocele

STN EN 10 293:2015 Oceľové odliatky a výkovky. Oceľové odliatky na všeobecné technické použitie

STN EN 10 340:2007 Oceľové odliatky na konštrukčné používanie

STN EN ISO 898-1 Mechanické vlastnosti spojovacích súčiastok z uhlíkovej a legovanej ocele.

Časť1: Skrutky so stanovenými pevnostnými triedami. Základný závit a závit s jemným stúpaním (ISO 898-1: 2013)

EN ISO 898-2 (021005) Mechanické vlastnosti spojovacích súčiastok z uhlíkovej a legovanej oceli - Časť 2: Matice se špecifikovanými triedami pevnosti - Hrubá a jemná rozteč STN EN ISO 4032 Šesťhranné matice bežné (typ 1). Výrobné triedy A a B (ISO 4032: 2012)

STN EN 10 089	Ocele valcované za tepla na zošľachťované pružiny. Technické dodacie podmienky
ČSN EN 11 375	Ocel 11 375
STN EN ISO 4759-3	Tolerancie pre spojovacie súčiastky. Časť 3: Kruhové podložky pre skrutky a matice. Výrobné triedy A, C a F (ISO 4759-3: 2016)
STN 42 5350	Pásky a pruhy valcované za studena z ocelí tried 10 až 16 a 19. Rozmery
STN 42 0107	Pásky a pruhy valcované za studena z ocelí tried 10 až 15 a 19. Technické dodacie predpisy
STN EN 10204	Kovové výrobky. Druhy dokumentov kontroly Inšpekčný certifikát 3.2

Dodávané výrobky (spojovací materiál) musia spĺňať technické parametre stanovené vyhláškami UIC, v ktorých sú stanovené aj podmienky pre prebierku predmetného tovaru, a to:

UIC 864-1 Technické dodacie podmienky pre podvalové skrutky

UIC 864-2 Technické dodacie podmienky pre ocelové zvrškové skrutky (spojkové skrutky)

UIC 864-3 Technické dodacie podmienky pre pružné podložky z ocele pre železničný zvršok

Požiadavky kupujúceho na dodávaný tovar:

- minimálne 48 hodín pred termínom dodania je dodávateľ povinný písomne prostredníctvom e-mailu zaslať oznámenie o avíze dodávky tovaru podľa objednávky kontaktnému zamestnancovi zásobovacieho skladu a príslušnému stredisku logistiky;
- balenie zodpovedajúce predmetu zákazky;
- názov dodaného tovaru musí zodpovedať popisu predmetu zákazky resp. pomenovaniu tovaru uvedeného v tomto opise;
- pri dodaní predmetu zákazky v dodacom liste požadujeme uvádzať interné číslo tovaru obstarávateľa, tak, ako bude uvedené v rámcovej dohode;
- pri dodaní predmetu zákazky doručiť do skladu spolu s dodacím listom aj „Protokol o overení kvality materiálu“ vydaný zástupcom ŽSR – zamestnanec Výskumného a vývojového ústavu železníc Žilina (protokol o overení kvality materiálu sa vyhotovuje v 3 origináloch. Dva originály zostávajú predávajúcemu. Jeden je súčasťou dokladov, ktoré predávajúci zasiela obstarávateľovi/kupujúcemu spolu s dodávkou tovaru, druhý ostáva pre potreby predávajúceho);
- Súčasťou „Protokolu o overení kvality materiálu“ bude kópia Inšpekčného certifikátu 3.2 podľa STN EN 10 204.

Príloha č. 2 - Miesta dodania

Kontaktné miesta dodávok a kontakty na zasielanie avíza o dodávke tovaru

ŽSR - CLaO Bratislava - zásobovacie sklady SZM Sereď, SZM Vrútky a SZM Košice

Pracovisko ŽSR Zásobovací sklad SZM	Adresa	Vedúci – oprávnený zamestnanec	Telefónne číslo	e-mail
Zásobovací sklad SZM Sereď	Kasárenská 60, 926 01 Sereď	Vladimír Kiss Pažitná Eva	0903 248 995 031/229 6548	Kiss.Vladimir@zsr.sk Pazitna.Eva@zsr.sk
Zásobovací sklad SZM Vrútky	Priemyselná, 038 61 Vrútky	Jaroslav Maslák	0903 249 079	Maslak.Jaroslav@zsr.sk
Zásobovací sklad SZM Košice	Pri bitúnku 2, 040 97 Košice	Alexander Aboši Strasserová Anna	0903 259150 055/229 1690	Abosi.Alexander@zsr.sk Strasserová.Anna@zsr.sk

Kontakty na zasielanie avíza o dodávke	Vedúci – oprávnený zamestnanec	Telefón/Fax	e-mail
ŽSR Stredisko logistiky Žilina	Rapanová Emília	041/229 5238	Rapanova.Emilia@zsr.sk
ŽSR Stredisko logistiky Trnava	Švaňová Anna	033/2029 5046 0911 538 011	Svanova.Anna@zsr.sk
ŽSR Stredisko logistiky Košice	Ing. Pastor Daniel	055/229 1699 0911 988 083	Pastor.Daniel@zsr.sk ;

MO Košice

Pracovisko ŽSR – MO sklad	Adresa	Vedúci – oprávnený zamestn. ZS	Telefónne číslo	e-mail
MO – sklad Margecany	Sklad Margecany Pod lesom 577, Margecany	Bc. Jozef Leško	053/2297 483 0903442368	Lesko.jozef@zsr.sk

Kontakty na zasielanie avíza o dodávke tovaru	Vedúci – oprávnený zamestnanec CLaO	Telefón/Fax	e-mail
ŽSR Stredisko logistiky Košice (sklad Margecany)	Ing. Pastor Daniel	055/229 1699 0911 988 083	Pastor.Daniel@zsr.sk

MO Bratislava

Pracovisko ŽSR – MO sklad	Adresa	Vedúci – oprávnený zamestn. ZS	Telefónne číslo	e-mail
MO – sklad Bošany	Sklad Bošany Staničná 2, Bošany	Dušan Galis	038/542 7649 mob. 0903 787 230	Galis.Dusan@zsr.sk

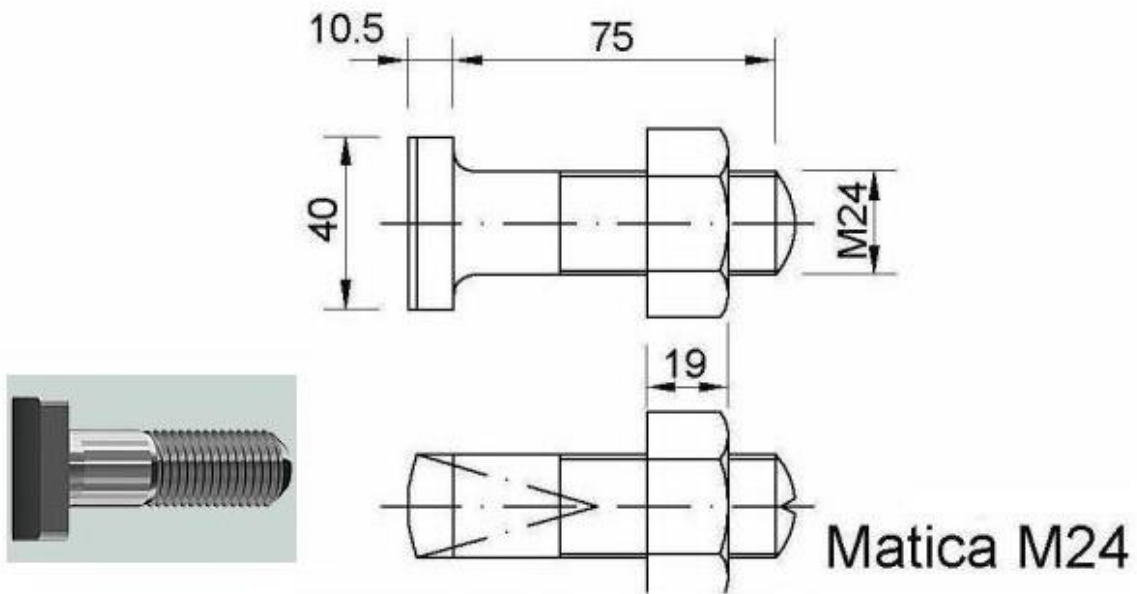
Kontakty na zasielanie avíza o dodávke tovaru	Vedúci – oprávnený zamestnanec CLaO	Telefón/Fax	e-mail
ŽSR Stredisko logistiky Žilina (sklad Bošany)	Rapanová Emília	041/229 5238	Rapanova.Emilia@zsr.sk

Príloha č. 3 Miesto výkonu kvalitatívnej prebiecky predmetu zákazky

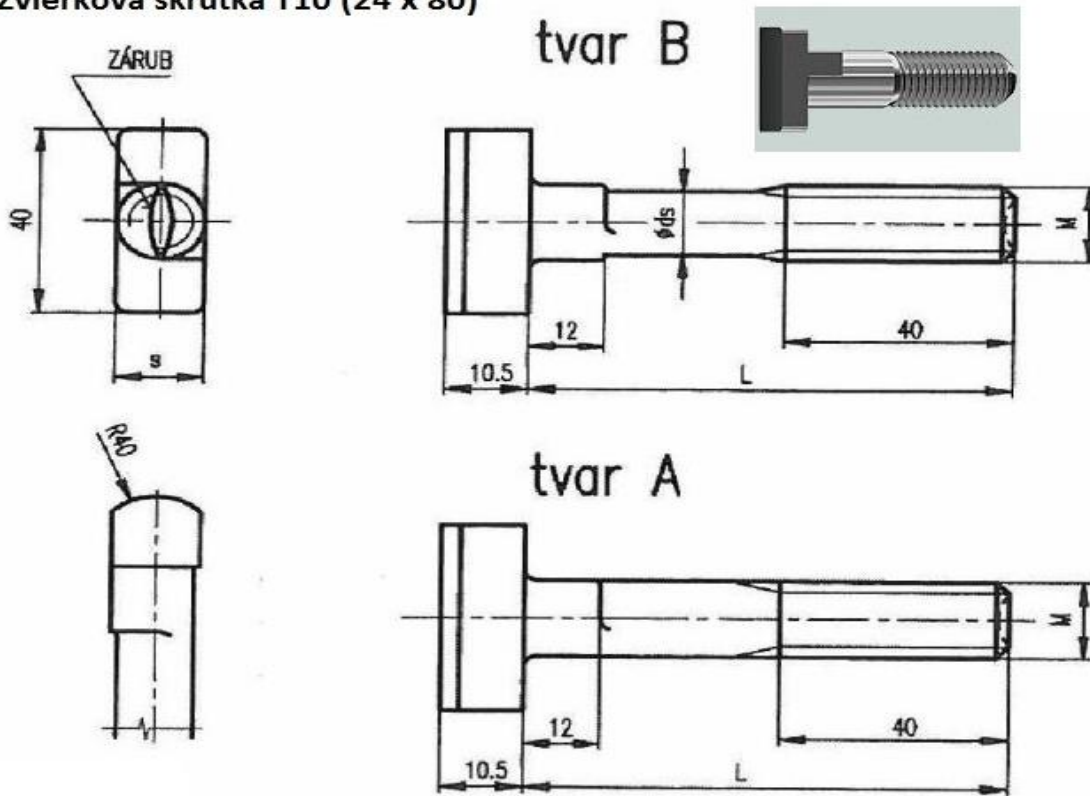
Miesto výkonu kvalitatívnej prebiecky tovaru, pričom miesto výkonu kvalitatívnej prebiecky je výrobný závod:

- MIN DIV SVRLJIG – Dušana Trivunca 31, 18360 Svrlijig, Srbsko

Zvierková skrutka T5



Zvierková skrutka T10 (24 x 80)

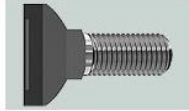


Zvierkové skrutky

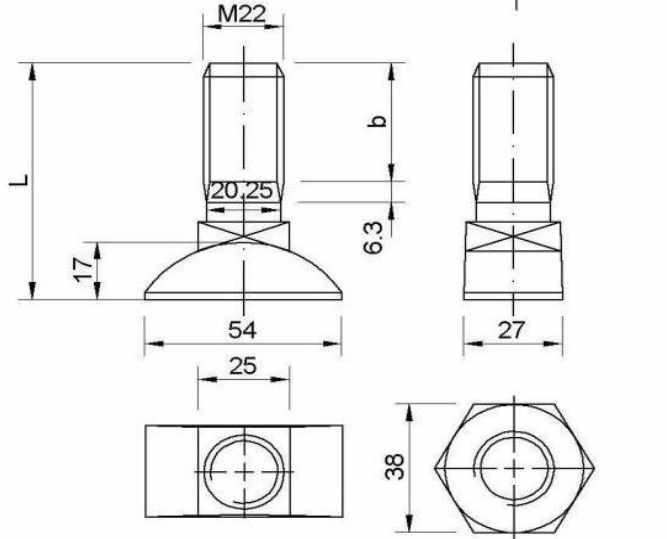
Ozna-
čenie

Nákres

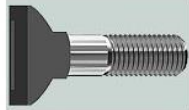
(RS1)
M22



RS1 L=80, b=45
Matica M22

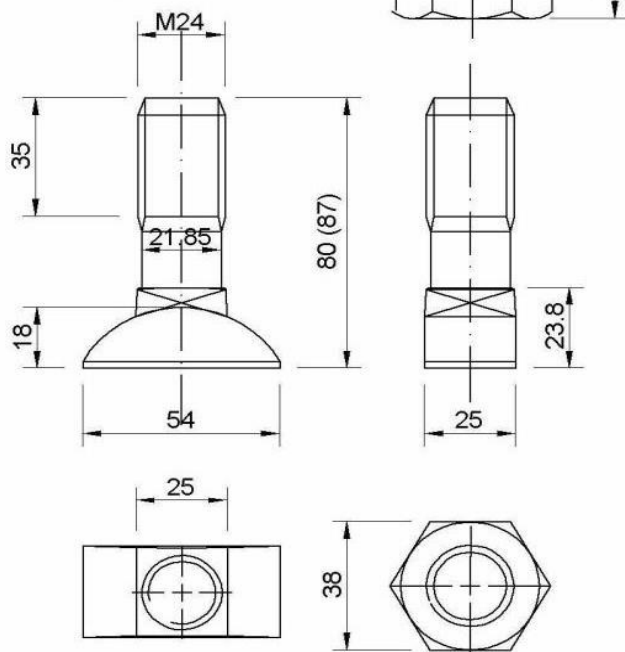


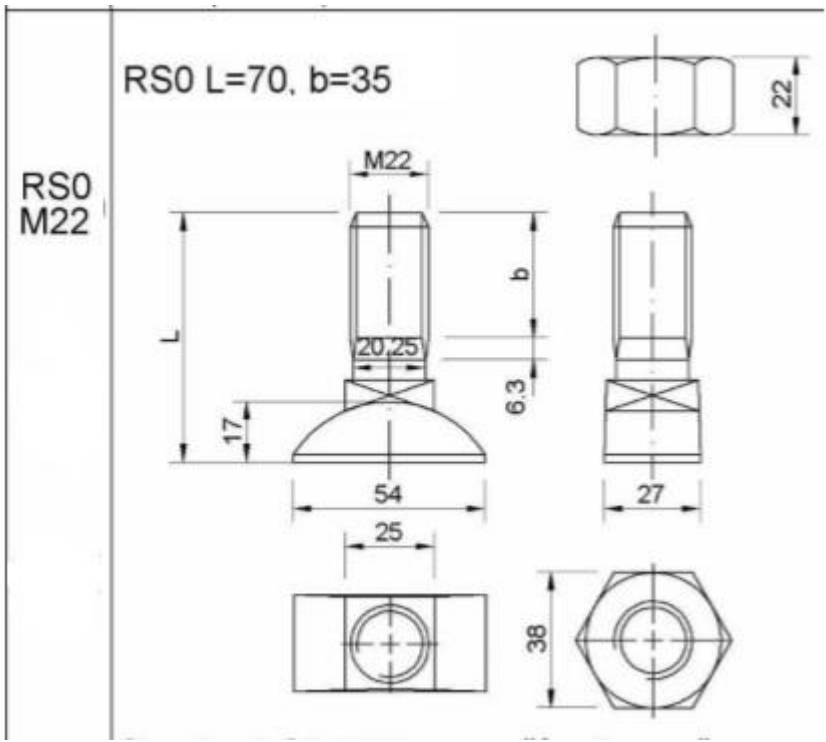
RS1
M24



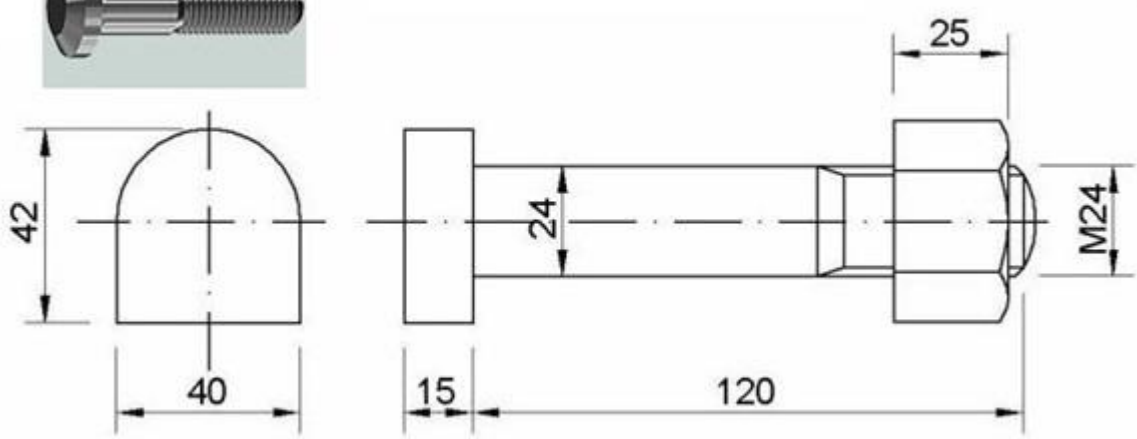
RS1 L=80 mm
RS2 L=87 mm

(RS2)
M24



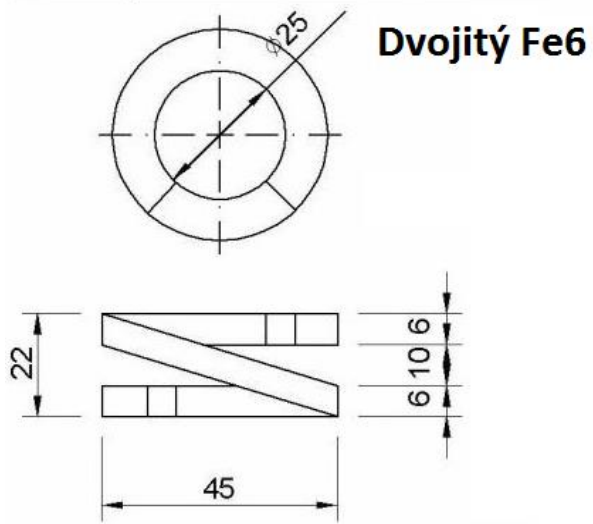


Spojková skrutka T3 M24 x 120

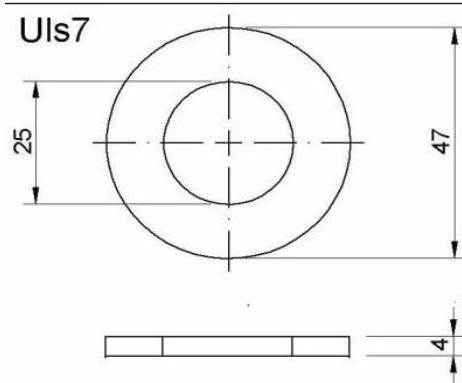
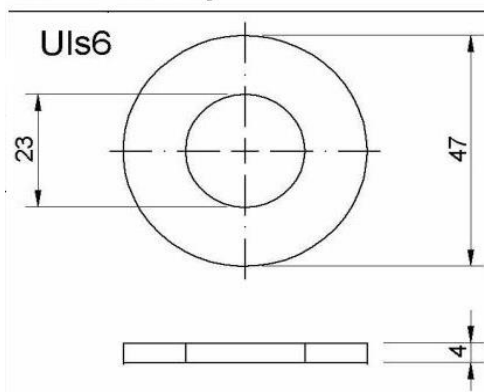


Matica M24

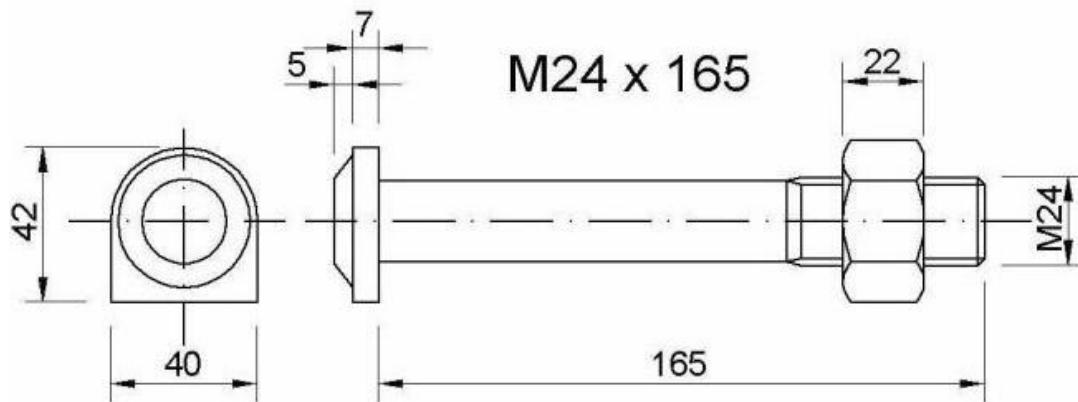
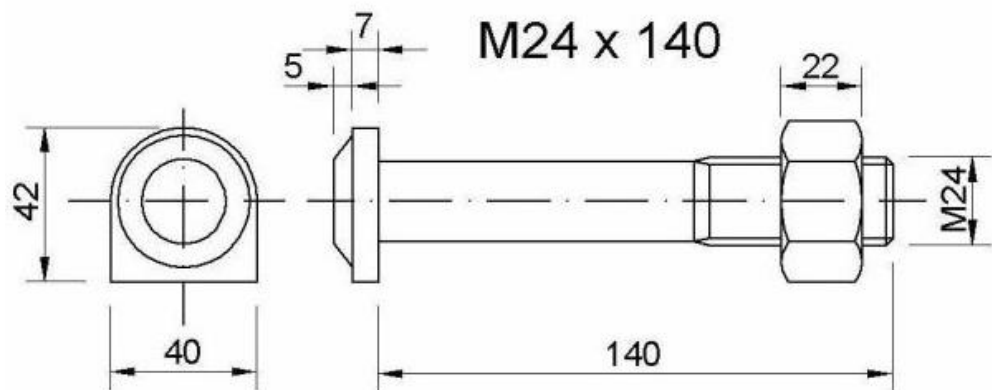
Pružné krůžky



5. Podložky



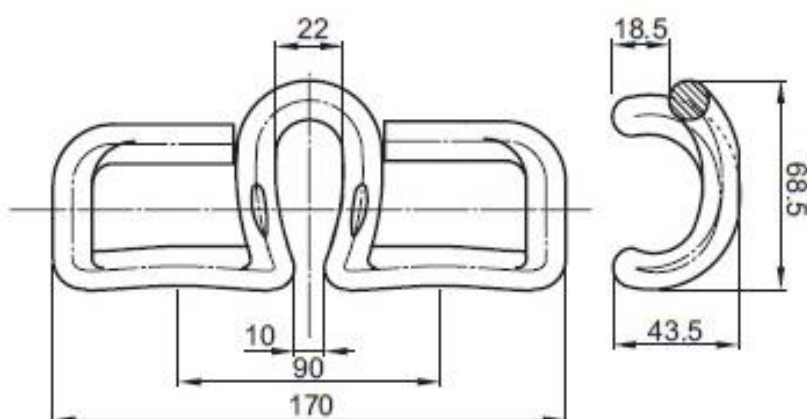
3. Spojkové skrutky



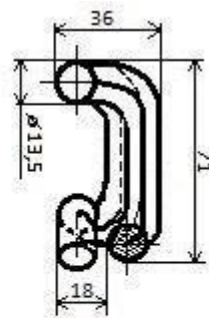
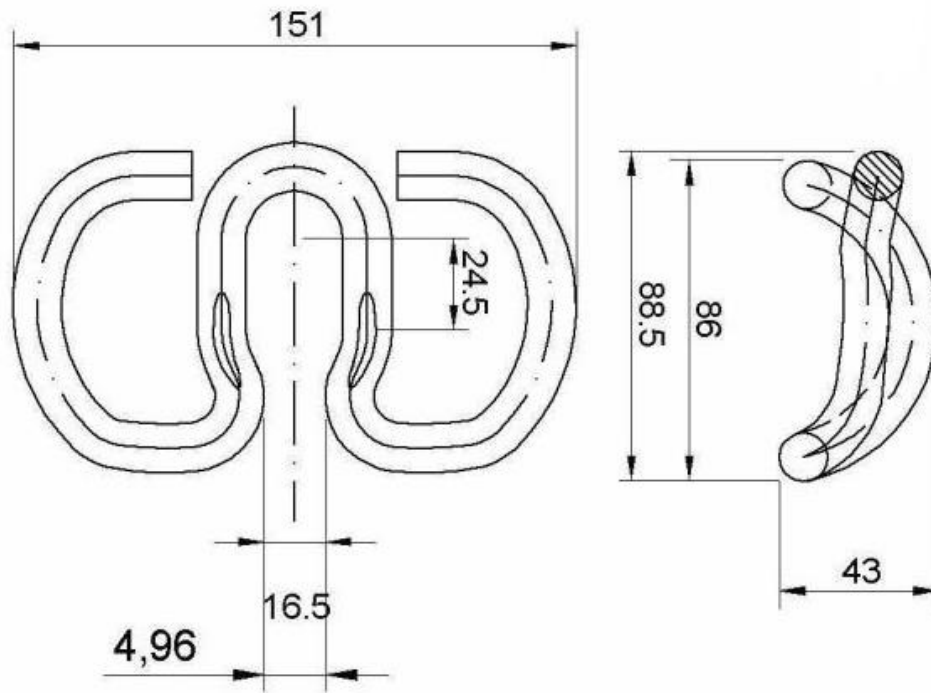
Nákres pre Spojkovú skrutku M24x165mm je platný i pre Spojkové skrutky do výhybiiek. dĺžka skrutky podľa potreby.

Mení sa iba

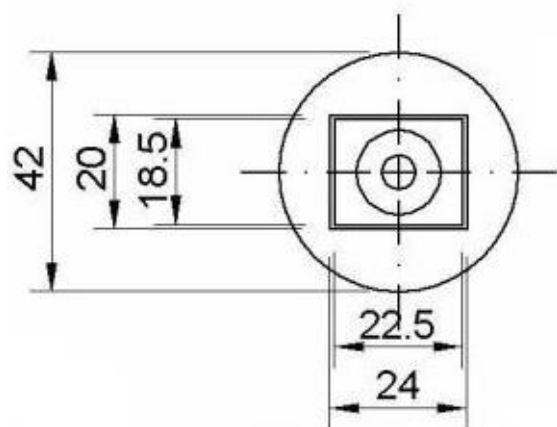
Pružná zvierka Skl 12



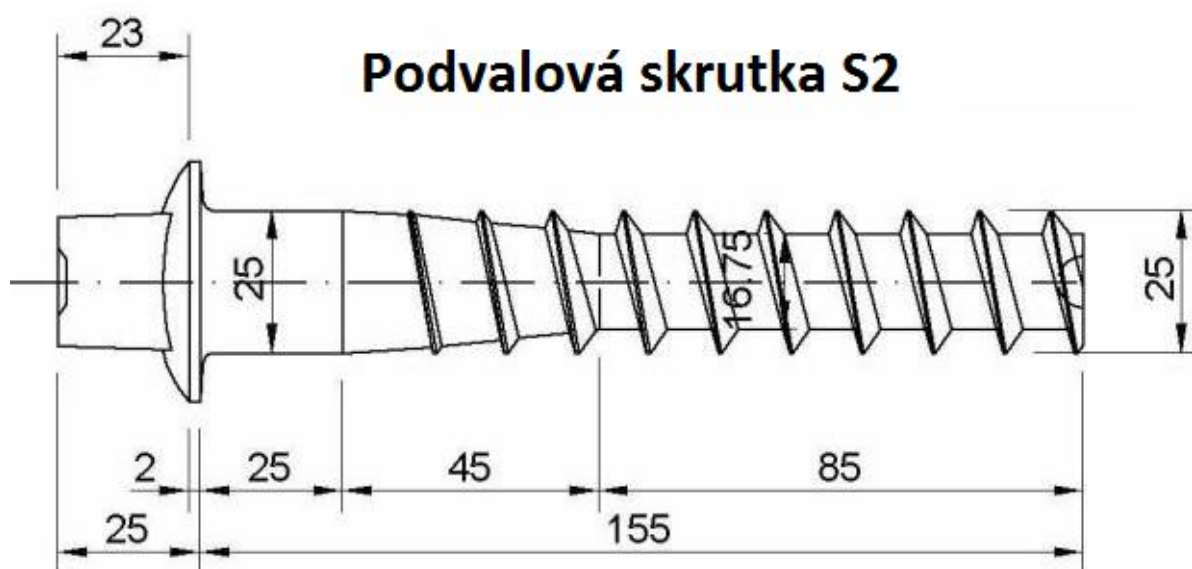
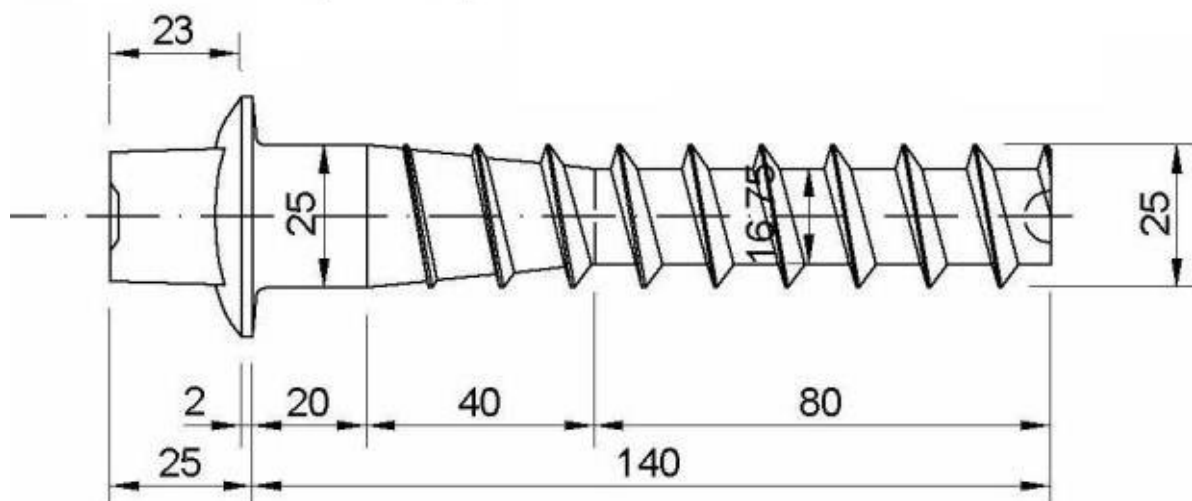
Pružná zvierka Skl 14



Pružná zvierka Skl 24



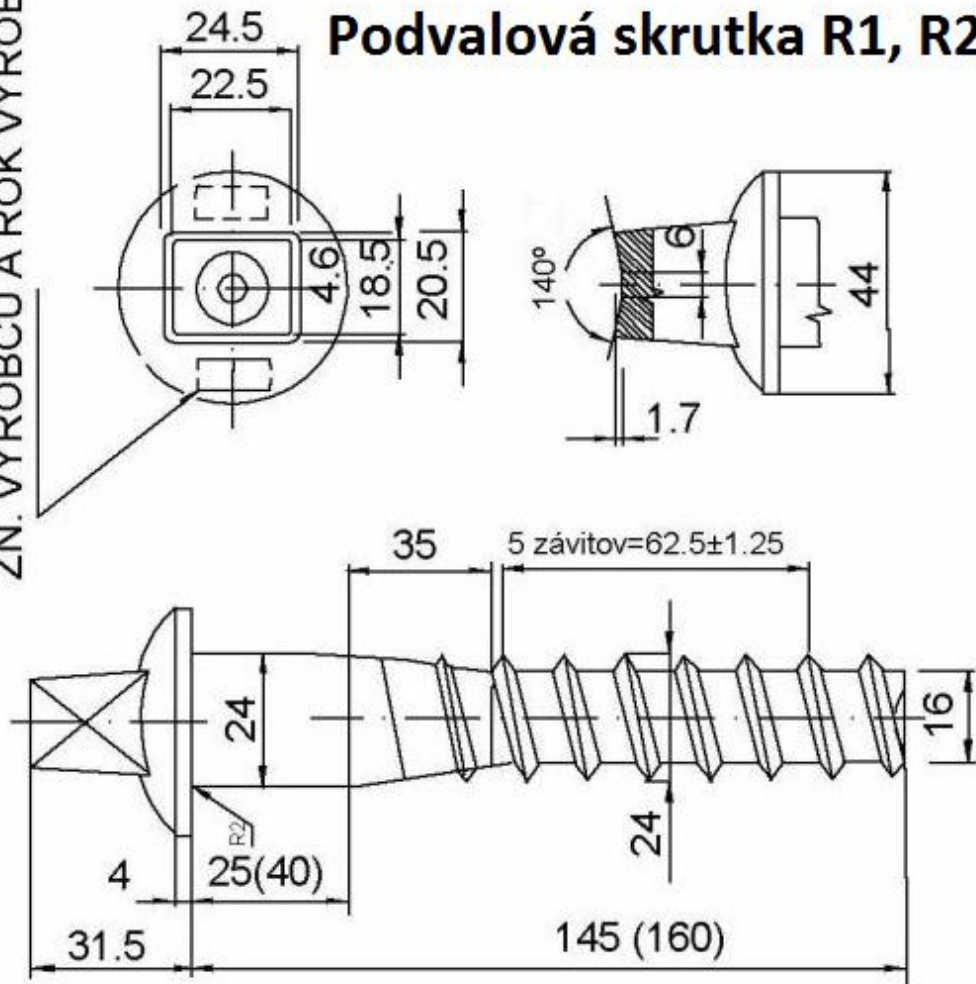
Podvalová skrutka S1



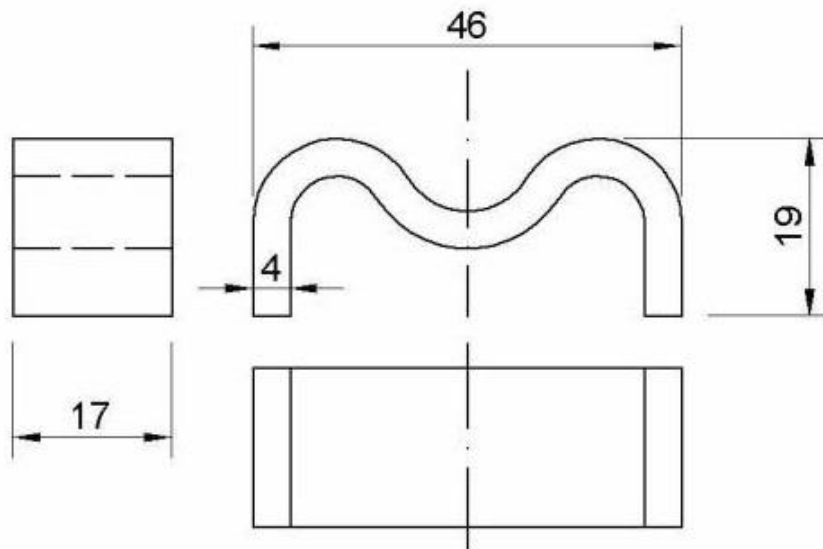
Podvalová skrutka S2

ZN. VÝROBCU A ROK VÝROBY

Podvalová skrutka R1, R2

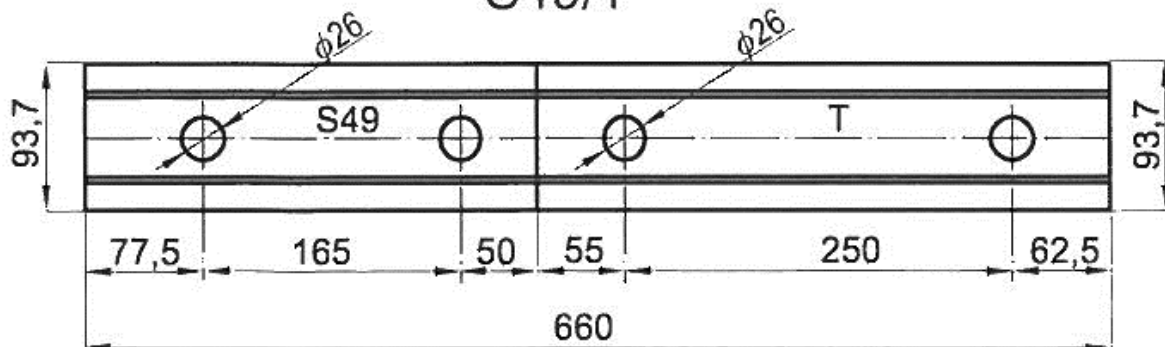


Vložka M

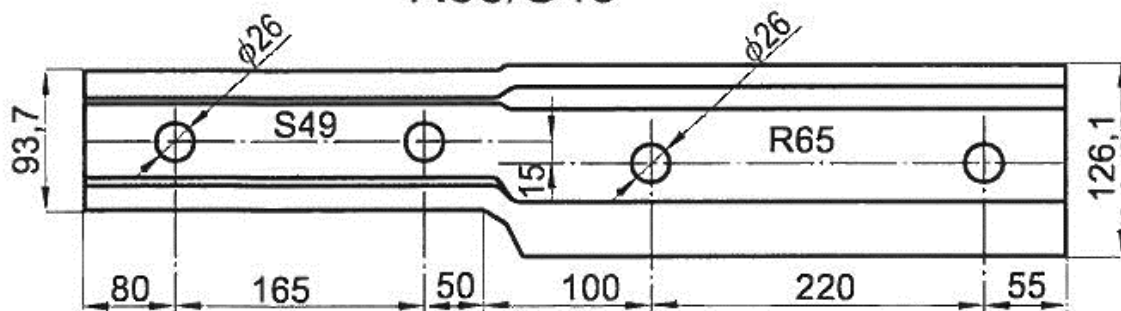


Spojky – prechodové

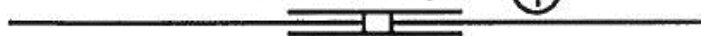
S49/T



R65/S49



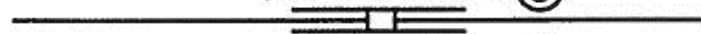
ľavá vonkajšia ①



ľavá vnútorná ②



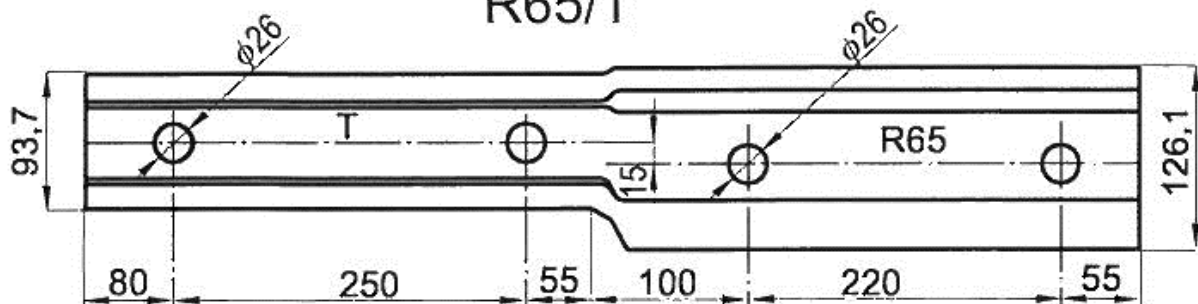
pravá vnútorná ③



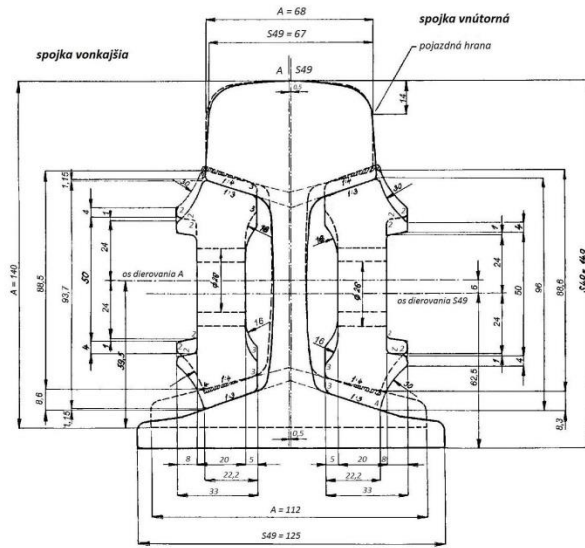
pravá vonkajšia ④



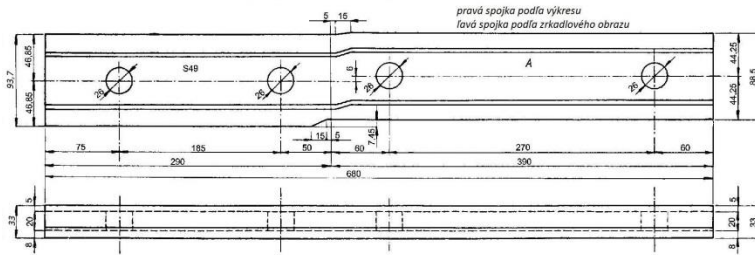
R65/T



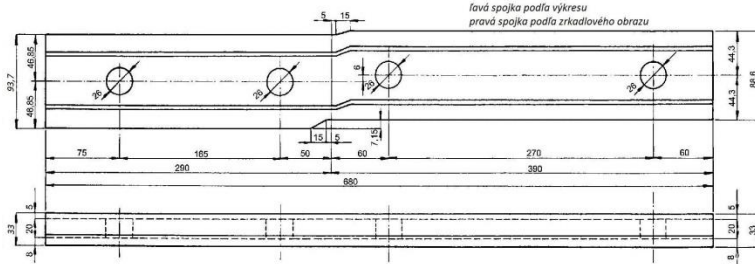
Obr. 1 Rezy 1:1



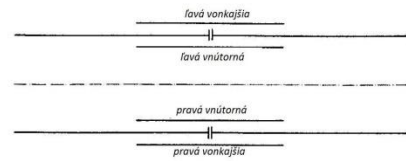
Obr.2 Spojka vonkajšia 1: 2,5



Obr. 3 Spojka vnútorná 1: 2,5



Obr.4 Schéma použitia spojok



Poznámky:

Prechodové spojky tv. S49/A sa vyrábajú z valcovaného profilu S49.

Prechodové spojky slúžia k dočasnému spojeniu koľajovej sústavy S49 a A bez prechodového paľa

Prechodové spojky môžu byť v prevádzkovej koľaji ponechané max. 14 dní. Rýchlosť jazdy v mieste použitia prechodových spojok môže byť max. 30 km/hod.

Používajú sa spojkové skrutky M24 x 120 mm s dvojitémi pružnými krúžkami

Spojka prechodová tvaru S49/A