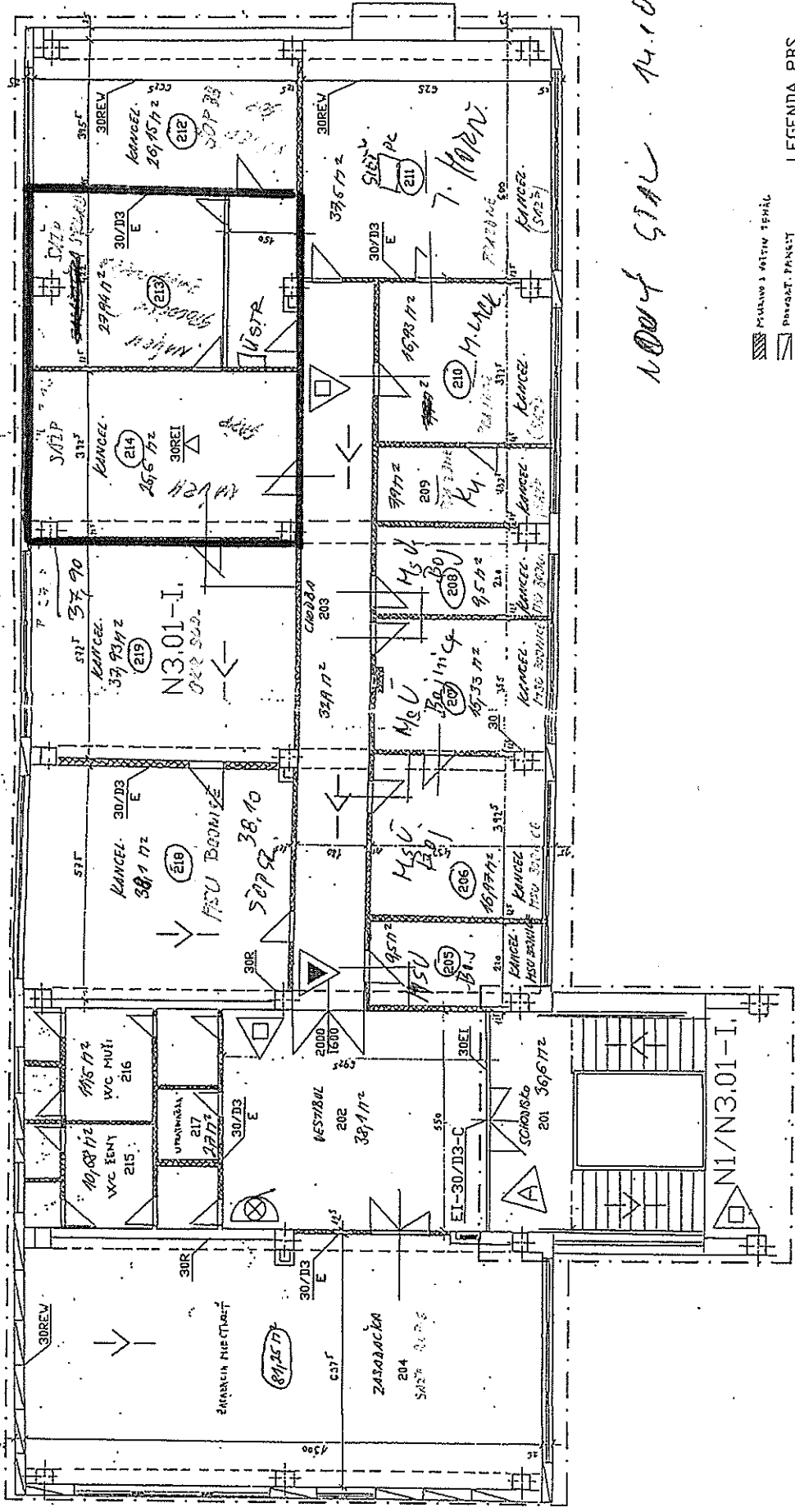


LOK 2.3
[Handwritten signature]

NOVÝ STAV 14.10.2017

PRÍLOHA 2
 2. Pôžiarne

483,05 m² (3. NP)



LEGENDA PBS

- PEVNÁ POŽIARNEĽOVÁ ÚROVŇ
- NI.01-I, označuje požiarneho úseku
- PUCH DVERÍ
- OKNA NA VEĽKÉ PRESTRANSTVO
- PŘESKRYTÝ NÁSTĚV PŘÍSTĚVKA-SKROVIT
- PŘESKRYTÝ NÁSTĚV PŘÍSTĚVKA-PÁSKOVÝ
- PŘESKRYTÝ NÁSTĚV PŘÍSTĚVKA-VÝŠŤ
- POŽIARNY VÝVOJIVO
- POŽIAROVÁ KODLIČKA STĚNY
- POŽIAROVÁ KODLIČKA STAVBY, KODLIČKA
- POŽIARNY LIŠŤA
- OCHRANĚNÁ OKENNÁ CEĽA A

- ▨ MŤAVNÝ VETROVÝ TĚNÍČ
- ▨ POUKAZ. PANOSŤ



| Č. m. | Učel' miestnosti | Podlažie | Plocha (m ²) | Právnosť |
|-------|--------------------|----------|--------------------------|---------------|
| 201 | garážová miestnosť | 3 | 11 | územná súhlas |
| 202 | chodba | 3 | 11 | územná súhlas |
| 203 | chodba | 3 | 11 | územná súhlas |
| 204 | WC MUŽI | 3 | 11 | PVC |
| 205 | WC ŽENY | 3 | 11 | PVC |
| 206 | WC MUŽI | 3 | 11 | PVC |
| 207 | WC ŽENY | 3 | 11 | PVC |
| 208 | WC MUŽI | 3 | 11 | PVC |
| 209 | WC ŽENY | 3 | 11 | PVC |
| 210 | WC MUŽI | 3 | 11 | PVC |
| 211 | WC ŽENY | 3 | 11 | PVC |
| 212 | WC MUŽI | 3 | 11 | PVC |
| 213 | WC ŽENY | 3 | 11 | PVC |
| 214 | WC MUŽI | 3 | 11 | PVC |
| 215 | WC ŽENY | 3 | 11 | PVC |
| 216 | WC MUŽI | 3 | 11 | PVC |
| 217 | WC ŽENY | 3 | 11 | PVC |
| 218 | WC MUŽI | 3 | 11 | PVC |
| 219 | WC ŽENY | 3 | 11 | PVC |

| | | | |
|------------|---|-----------|------------|
| Zodpovedný | Mgr. Jaroslava Trnčianka | Firmat | V. 2004 |
| Investor | SAZP Banská Bystrica | Datum | Projekt |
| Miesto | Administratívna budova SAZP Prievidza | Účel | Projekt |
| Právnosť | Príloha bezpečnostnej stavby - 2. poschodie | Architekt | č. výkresu |
| | | Mierka | 1:100 |