



PREFA stavby, s.r.o. Podhradská cesta 2, 038 52 Sučany

IČO: 48 294 837, **IČ DPH:** SK2120121674

Zapísaná v obchodnom registri Okresného súdu Žilina, odd.Sro, vložka č. 64274/L

Bankové spojenie: Tatra Banka, a.s. **IBAN:** SK84 1100 0000 0029 4900 9967

Martinská teplárenská, a.s.

Robotnícka 17

036 80 Martin

Dňa 08.04.2020

Vážený obchodný partner,

Zasielame Vám kompletnú inventarizáciu vyrobenej prefabrikovanej skladovacej haly na biomasu podľa Zmluvy o dodávke biomasy a vybudovaní skladovacích priestorov zo dňa 13.11.2019. Prefabrikovaná hala bola kompletne vyrobená a uskladnená v spoločnosti PREFA invest, a.s podľa odsúhlasenej dokumentácie. V prílohách prikladáme zoznam vyrobených dielov, projektovú dokumentáciu a fotodokumentáciu vyrobených prvkov.

S úctou.

PREFA stavby, s.r.o.

Ing. Milan Duhár, MBA konateľ

PREFA stavby, s.r.o.

Podhradská cesta 2

038 52 Sučany

IČO: 48 294 837

DIČ/IČ DPH: SK2120121674

Prílohy:

- Zoznam vyrobených dielov
- Fotodokumentácia vyrobených dielov
- Projektová dokumentácia pre DSP

Skladovacie priestory biomasa - Prefa konštrukcia

08.04.2020

	Označenie	ks	ks vyrobených	ks
				ešte vyr.
Vážniky	VK1	8	8	0
	VK2	8	8	0
	VK3	1	1	0
	VK4	1	1	0
	VK5	1	1	0
	VK6	3	3	0
	VK7	1	1	0
		23	23	0
Vážnice	V1	56	56	0
	V2	4	4	0
	V3	1	1	0
	V4	8	8	0
	V4.1	4	4	0
	V5	7	7	0
	V6	1	1	0
	V7	5	5	0
	V8	10	10	0
	V9	2	2	0
	V10	1	1	0
	V11	2	2	0
	101	101	0	
Stípy	S1	8	8	0
	S2	1	1	0
	S3	1	1	0
	S4	1	1	0
	S5	1	1	0
	S6	1	1	0
	S7	1	1	0
	S8	1	1	0
	S9	9	9	0
	S10	8	8	0
	S11	1	1	0
	S12	2	2	0
	S13	2	2	0
	S14	2	2	0
	S15	2	2	0
	S16	1	1	0
	S17	1	1	0
	S18	2	2	0
	S19	6	6	0
	S20	1	1	0
	S21	1	1	0
	S22	4	4	0
	S23	3	3	0
	S24	1	1	0
	S25	1	1	0
	S26	1	1	0
	S27	1	1	0
	S28	5	5	0
	spolu	69	69	0

Skladovacie priestory biomasa - Prefa konštrukcia

Osové stúžidlo	OS1	1	1	0
	OS2	7	7	0
	OS3	1	1	0
	OS4	1	1	0
	OS5	7	7	0
	OS6	1	1	0
	OS7	1	1	0
	OS8	2	2	0
	OS9	1	1	0
	OS10	1	1	0
	OS11	2	2	0
	OS12	1	1	0
	OS13	1	1	0
	OS14	1	1	0
	OS15	1	1	0
	OS16	3	3	0
	OS17	11	11	0
	OS18	1	1	0
	OS19	1	1	0
	OS20	1	1	0
	spolu	46	46	0
Zakladový nosník	ZN1	1	1	0
	ZN2	11	11	0
	ZN3	2	2	0
	ZN4	16	16	0
	ZN5	1	1	0
	ZN6	1	1	0
	ZN7	1	1	0
	ZN8	7	7	0
	ZN9	1	1	0
	ZN10	1	1	0
	ZN11	1	1	0
	ZN12	2	2	0
		spolu	45	45
Steny	ST1	1	1	0
	ST2	11	11	0
	ST3	1	1	0
	ST4	1	1	0
	ST5	7	7	0
	ST6	7	7	0
	ST7	1	1	0
	ST8	1	1	0
	ST9	1	1	0
	ST10	1	1	0
	ST11	1	1	0
	ST12	3	3	0
	ST13	3	3	0
	ST14	3	3	0
	ST15	3	3	0
	ST16	1	1	0
	ST17	1	1	0
	ST18	1	1	0
	ST19	1	1	0
	ST20	1	1	0
	ST21	1	1	0

Skladovacie priestory biomasa - Prefa konštrukcia

ST22	1	1	0
ST23	1	1	0
spolu	53	53	0

spolu vyrobiť

ostáva vyrobiť

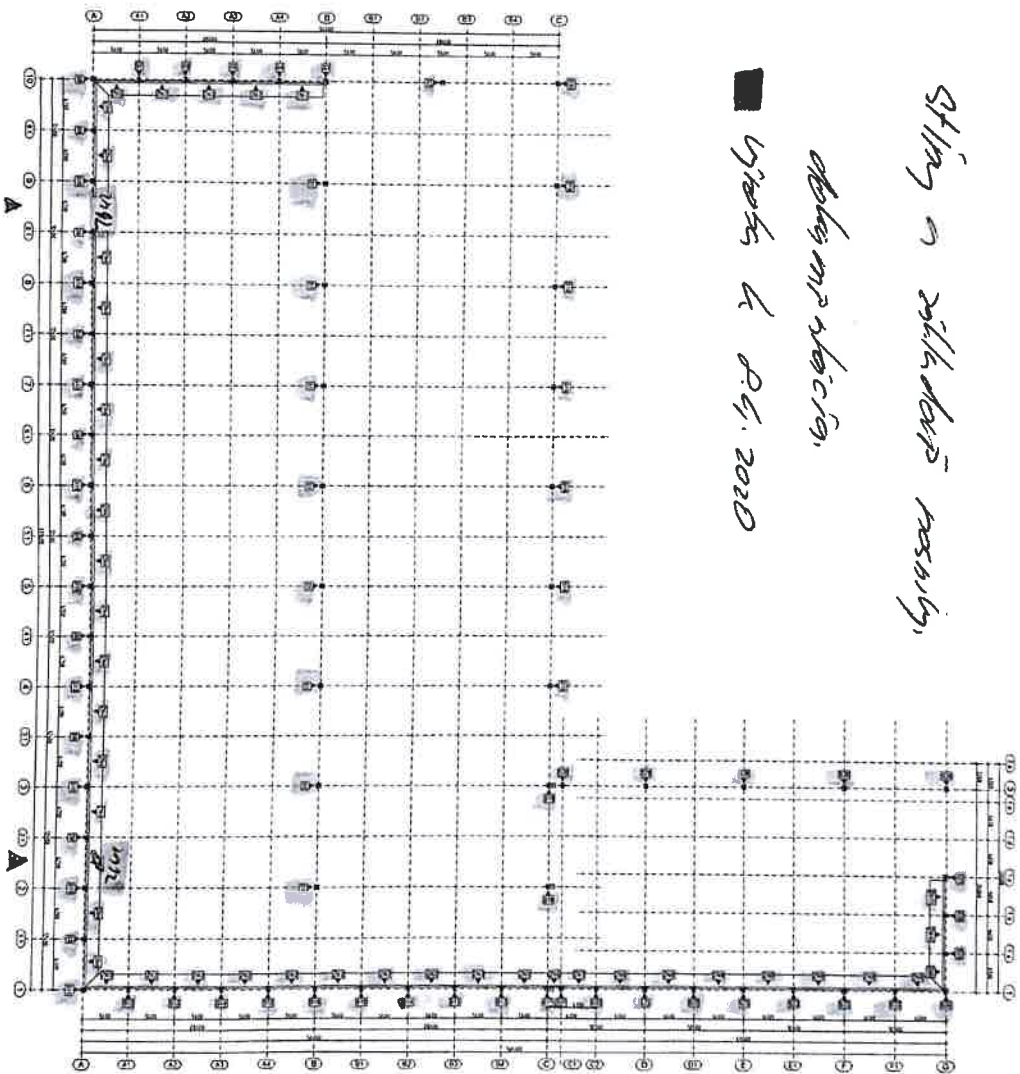
337	337	0
-----	-----	---

100,00	0,00
vyrobené v %	má sa vyrobiť v %

Sting & willows naturally,

Abolish more education.

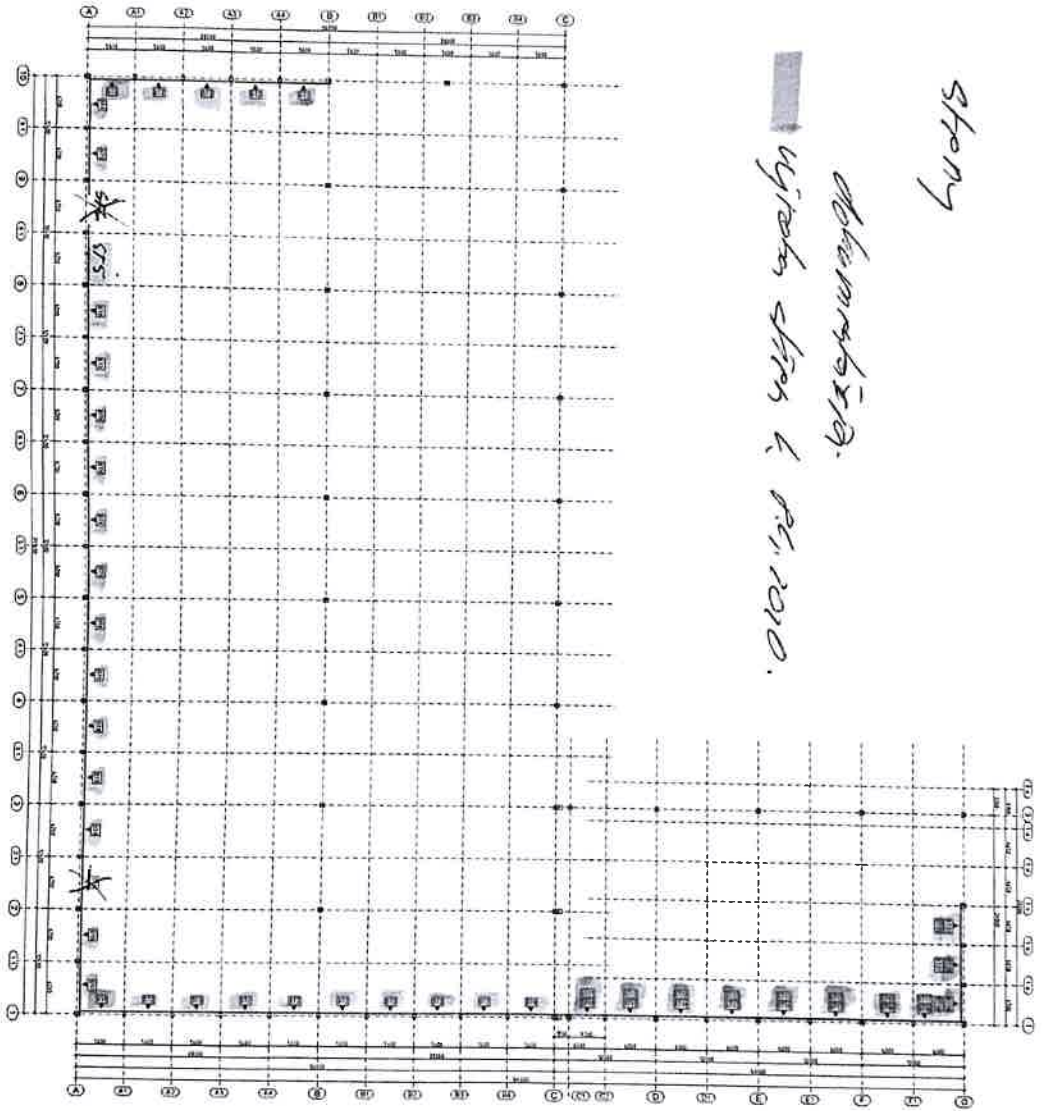
Wicks & P.G. 2020



Strong

dehumidifier.

Wettable strips & 04.10.10.

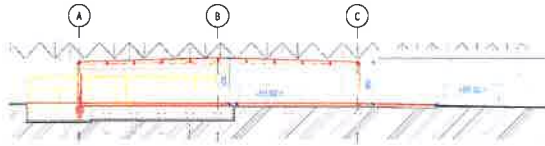


Straha
Abunrosterin
Ustak 4 29. 2020.

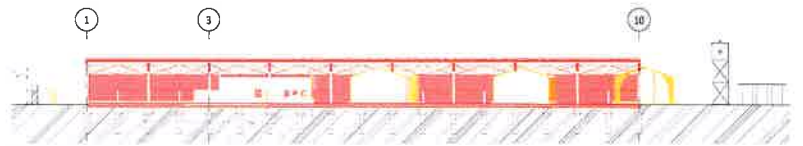
The diagram consists of a large grid with 10 columns and 10 rows. The columns are labeled at the top with numbers 1 through 10. The rows are labeled on the left with letters A through J. A smaller grid is attached to the right side of the main grid, with 5 columns and 5 rows, labeled with numbers 1 through 5 on both the top and left sides. The main grid contains handwritten numbers in each cell, representing a data set. The numbers are arranged in a pattern that suggests a sequence or calculation. The smaller grid also contains handwritten numbers, likely representing a subset or continuation of the data from the main grid.

	1	2	3	4	5	6	7	8	9	10
A	1	2	3	4	5	6	7	8	9	10
B	1	2	3	4	5	6	7	8	9	10
C	1	2	3	4	5	6	7	8	9	10
D	1	2	3	4	5	6	7	8	9	10
E	1	2	3	4	5	6	7	8	9	10
F	1	2	3	4	5	6	7	8	9	10
G	1	2	3	4	5	6	7	8	9	10
H	1	2	3	4	5	6	7	8	9	10
I	1	2	3	4	5	6	7	8	9	10
J	1	2	3	4	5	6	7	8	9	10

	1	2	3	4	5
1	1	2	3	4	5
2	1	2	3	4	5
3	1	2	3	4	5
4	1	2	3	4	5
5	1	2	3	4	5

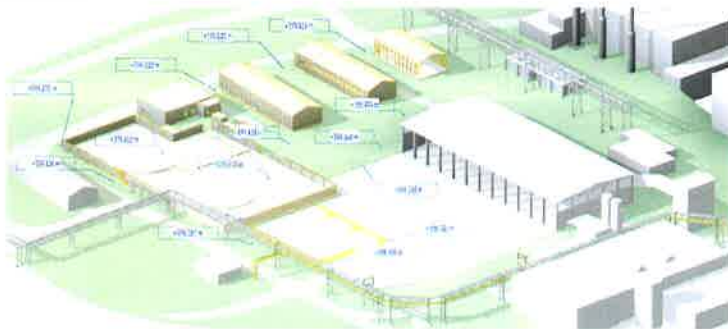


Koordináčny rez 2
M 1:500

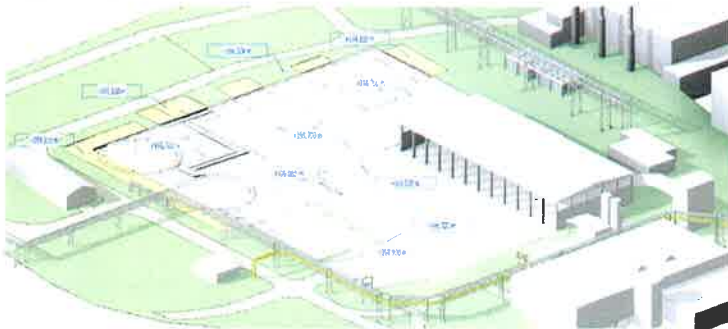


Koordináčny rez 3
M 1:500

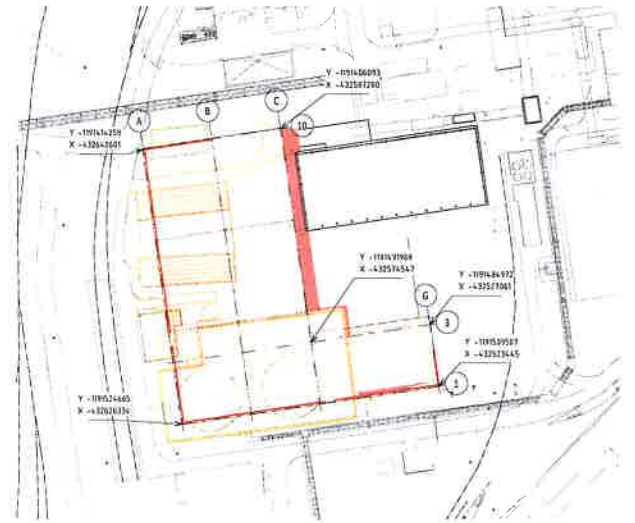
3D exist.+búracie



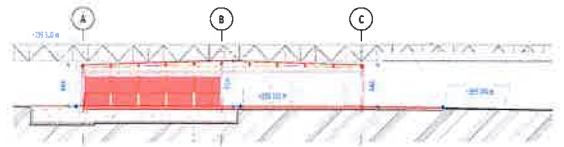
3D exist.+po odstránení



3D exist.+navrhované



Situácia stavby – koordináčna
M 1:1000



Koordináčny rez 1
M 1:500

Legenda

- Hranice parcel
- Stavby na odstránenie
- Navrhované stĺba a stavebné úpravy
- Navrhovaný zlystý dŕva z búraných betónov

ProBim 3D softvérová platforma	
číslo účtu: 2011/2018 číslo účtu: 2011/2018 číslo účtu: 2011/2018	číslo účtu: 2011/2018 číslo účtu: 2011/2018 číslo účtu: 2011/2018
číslo účtu: 2011/2018 číslo účtu: 2011/2018 číslo účtu: 2011/2018	číslo účtu: 2011/2018 číslo účtu: 2011/2018 číslo účtu: 2011/2018
číslo účtu: 2011/2018 číslo účtu: 2011/2018 číslo účtu: 2011/2018	číslo účtu: 2011/2018 číslo účtu: 2011/2018 číslo účtu: 2011/2018

