

**DODATOK Č. DZ221401200300101 (ĎALEJ LEN „DODATOK“)
K ZMLUVE O POSKYTNUTÍ NENÁVRATNÉHO FINANČNÉHO PRÍSPEVKU
ČÍSLO Z2214012003001 (ĎALEJ LEN „ZMLUVA O POSKYTNUTÍ NFP“)
UZAVRETÝ MEDZI:**

1. ZMLUVNÉ STRANY

1.1. Poskytovateľ

názov : Ministerstvo pôdohospodárstva a rozvoja vidieka SR
sídlo : Dobrovičova 12, 812 66 Bratislava
Slovenská republika
poštová adresa pre agendu súvisiacu s projektom: Prievozská 2/B, 825 25 Bratislava
Slovenská republika
IČO : 00156621
DIČ : 2021291382
konajúci : Ing. Zsolt Simon, minister pôdohospodárstva a rozvoja vidieka SR

(ďalej len „Poskytovateľ“)

1.2. Prijímateľ

názov : Obec Zuberec
sídlo : Zuberec 289, 027 32 Zuberec
Slovenská republika
konajúci : Ing. Vladimír Šiška, starosta obce Zuberec
IČO : 00315036
DIČ : 2020561917
banka : Všeobecná úverová banka a.s.

číslo účtu (vrátane predčíslia) a kód banky:

predfinancovanie: 35-18529332/0200

(ďalej len „Prijímateľ“)

2. PREDMET A ÚČEL DODATKU

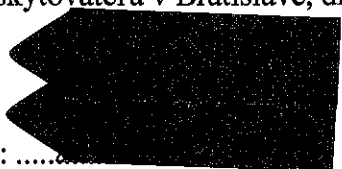
- 2.1. Predmetom tohto Dodatku je zmena výdavkov na realizáciu aktivít Projektu, termínu ukončenia realizácie aktivít Projektu, zmena Prílohy č. 2 Zmluvy o poskytnutí NFP a doplnenie prílohy č. 4 k Zmluve o poskytnutí NFP – Rozpočet projektu.
- 2.2. V čl. 2 Predmet a účel zmluvy sa bod 2.4. nahrádza novým textom, ktorý znie:
- „2.4. Prijímateľ sa zaväzuje prijať poskytnutý NFP a použiť ho v súlade s podmienkami stanovenými v tejto Zmluve a aktivity Projektu realizovať riadne a včas, avšak najneskôr v termíne ukončenia realizácie aktivít Projektu, t.j. do **31.07.2012**. Ak pred termínom ukončenia realizácie aktivít Projektu ~~nastane~~/vykoná sa nasledovný úkon/skutočnosť: „Prijímateľ uhradí poslednú faktúru v rámci Projektu“, na základe dohody zmluvných strán sa tento úkon/skutočnosť považuje za ukončenie realizácie aktivít Projektu.“
- 2.3. V čl. 3 Výdavky projektu a NFP sa v bode 3.1 písm. a), b) a c) nahrádza novým textom, ktorý znie:
- „3.1 Poskytovateľ a Prijímateľ sa dohodli na nasledujúcom:
- a) maximálna výška celkových investičných výdavkov na realizáciu aktivít Projektu predstavuje **662 963,24 EUR** (slovom šesťstošesťdesiatdvatisíc deväťstošesťdesiattri EUR a dvadsaťštyri centov),
 - b) celkové oprávnené výdavky na realizáciu aktivít Projektu predstavujú sumu **657 119,02 EUR** (slovom šesťstopäťdesiatšesťtisícstodeväťdesiatdva centy),
 - c) Poskytovateľ poskytne Prijímateľovi nenávratný finančný príspevok do výšky **624 263,06 EUR** (slovom šesťstodvadsaťštyritisícdeväťdesiatšesťdesiattri EUR a šesť centov), čo predstavuje 95 % z celkových oprávnených výdavkov na realizáciu aktivít Projektu uvedených v bode 3.1 v písm. b) tohto článku Zmluvy.
- 2.4. Príloha č. 2 Zmluvy o poskytnutí NFP – Predmet podpory NFP sa ruší a nahrádza sa Prílohou č. 1 k Dodatku – Príloha č. 2 zmluvy o poskytnutí NFP – Predmet podpory NFP.
- 2.5. Dopĺňa sa nová Príloha č. 4 k Zmluve o poskytnutí NFP – Rozpočet projektu, ktorá tvorí prílohu č. 2 tohto Dodatku.
- 2.6. Ostatné ustanovenia Zmluvy o poskytnutí NFP zostávajú týmto dodatkom nezmenené.

3. ZÁVEREČNÉ USTANOVENIA

- 3.1. Dodatok nadobúda platnosť dňom doručenia Prijímateľom prijatého návrhu na jeho uzavretie Poskytovateľovi a účinnosť dňom nasledujúcim po dni jeho zverejnenia Poskytovateľom.
- 3.2. Dodatok je vyhotovený v 4 rovnopisoch, pričom po podpise Dodatku dostane Prijímateľ 1 rovnopis a 3 rovnopisy dostane Poskytovateľ.
- 3.3. Dodatok je neoddeliteľnou súčasťou Zmluvy o poskytnutí NFP číslo **Z2214012003001**.

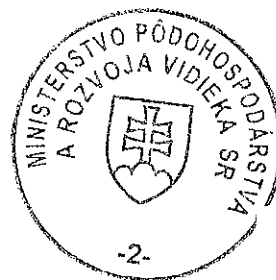
3.4. Zmluvné strany výslovne súhlasia so zverejnením dodatku v jeho plnom rozsahu vrátane príloh v centrálnom registri zmlúv vedenom na Úrade vlády SR.

Za Poskytovateľa v Bratislave, dňa: 17 -08- 2011

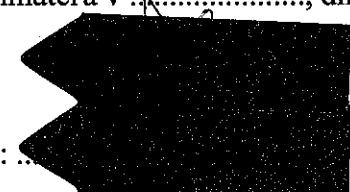


Podpis:

Ing. Zsolt Simon, minister pôdohospodárstva a rozvoja vidieka SR



Za Prijímateľa v *Zuberci*, dňa: 23.08.2011



Podpis:

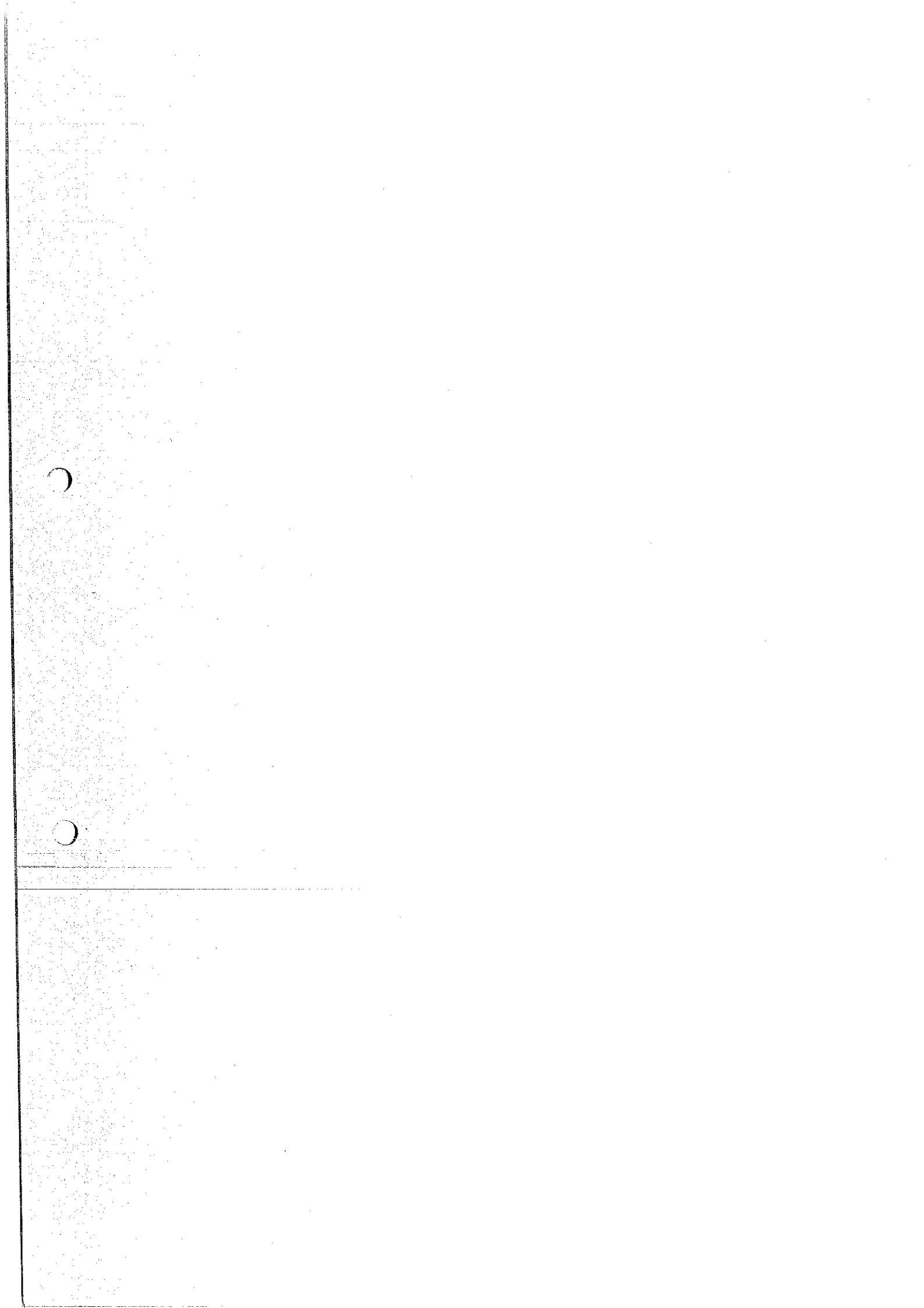
Ing. Vladimír Šiška, starosta obce Zuberec



Prílohy:

Príloha č. 1 k Dodatku – Príloha č. 2 zmluvy o poskytnutí NFP - **Predmet podpory NFP**

Príloha č. 2 k Dodatku – Príloha č. 4 zmluvy o poskytnutí NFP - **Rozpočet projektu**



Príloha č. 1 k Dodatku - Príloha č. 2 zmluvy o poskytnutí NFP - PREDMET PODPORY NFP

1. Všeobecné informácie o Projekte

Názov Projektu	Úprava centrálnej zóny v Obci Zuberec	
Kód ITMS	22140120030	
Operačný program	Regionálny operačný program	
Spolu financovaný z	Európsky fond regionálneho rozvoja a štátny rozpočet SR	
Prioritná os	4 Regenerácia sídiel	
Opäťenie	4.1 Regenerácia sídiel	
Prioritná téma	Indikatívny podiel prioritnej témy z celkových výdavkov Projektu (%)	Forma financovania
61-Integrované projekty na obnovu miest a vidieka	100	01-nenávratná dotácia
Hospodárska činnosť	Indikatívny podiel hospodárskej činnosti z celkových výdavkov Projektu (%)	Uzemná oblasť
17 - Verejná správa	100	02 - horská oblasť

2. Miesto realizácie Projektu

NUTS II	SK03 Stredné Slovensko
NUTS III	SK031 Žilinský kraj
Okres	Tvrdošín
Obec	Zuberec
Ulica	Hlavná
Číslo	-

NUTS II	SK03 Stredné Slovensko
NUTS III	SK031 Žilinský kraj
Okres	Tvrdošín
Obec	Zuberec
Ulica	ul. Hrady
Číslo	-

NUTS II	SK03 Stredné Slovensko
NUTS III	SK031 Žilinský kraj
Okres	Tvrdošín
Obec	Zuberec
Ulica	Záhradná
Číslo	-

NUTS II	SK03 Stredné Slovensko
NUTS III	SK031 Žilinský kraj
Okres	Tvrdošín
Obec	Zuberec
Ulica	Radová
Číslo	-

3. Ciele Projektu

Ciel projektu	Zvýšenie konkurencieschopnosti a kultúrno-turistického potenciálu obce a s tým súvisiace zvýšenie kvality a bezpečnosti verejných priestranstiev a infraštruktúry
Špecifický cieľ projektu 1	Dosiahnutie trvalo udržateľného rozvoja obce
Špecifický cieľ projektu 2	Externý manažment projektu
Špecifický cieľ projektu 3	Odstránenie bariér a sprístupnenie zóny zdravotne postihnutým.
Špecifický cieľ projektu 4	Proces verejného obstarávania
Špecifický cieľ projektu 5	Projektové a inžinierske práce
Špecifický cieľ projektu 6	Rozvoj informačnej spoločnosti, zabezpečením verejného prístupu na internet
Špecifický cieľ projektu 7	Sprístupnenie centrálnej zóny väčšiemu počtu ľudí
Špecifický cieľ projektu 8	Vytvorenie kultúrno-oddychovej zóny v centrálnej zóne obce, ktorá bude slúžiť širokej verejnosti
Špecifický cieľ projektu 9	Zníženie environmentálnych záťaží a skvalitnenie životného prostredia
Špecifický cieľ projektu 10	Zvýšenie atraktivity obce a regiónu z hľadiska turizmu
Špecifický cieľ projektu 11	Zvýšenie bezpečnosti verejných priestranstiev výstavbou a rekonštrukciou verejného osvetlenia
Špecifický cieľ projektu 12	Zvýšenie estetickej úrovne verejného priestranstva
Špecifický cieľ projektu 13	Zvýšenie kvality a odstránenie nedostatkov infraštruktúry

4. Merateľné ukazovatele Projektu

Typ	Názov indikátora	Merná jednotka	Východisková hodnota	Rok	Plánovaná hodnota	Rok
výsledok	Hodnota projektu zameraného na debarierizáciu	Eur	0	2009	662 963,24	2012
	Počet aktivít regenerácie sídiel realizovaných v rámci projektu	počet	0	2009	5	2012
	Počet regenerovaných sídiel	počet	0	2009	1	2012
	Počet regenerovaných sídiel so zameraním na debarierizáciu	počet	0	2009	1	2012
dopad	Počet obyvateľov, ktorí žijú v konkurencieschopnejšom prostredí prostredníctvom intervencií regenerácie sídiel	počet	0	2009	1 870	2017

Merateľné ukazovatele Projektu s relevanciou k horizontálnym prioritám

Typ	Názov indikátora	Merná jednotka	Východisková hodnota	Rok	Plánovaná hodnota	Rok
Horizontálna priorita trvalo udržateľný rozvoj						
výsledok	Počet regenerovaných sídiel	počet	0	2009	1	2012
Horizontálna priorita rovnosť príležitostí						
výsledok	Hodnota projektu zameraného na debarierizáciu	Eur	0	2009	662 963,24	2012
	Počet regenerovaných sídiel so zameraním na debarierizáciu	počet	0	2009	1	2012

5. Závazný časový rámec realizácie Projektu¹

Názov aktivity	Začiatok realizácie aktivity (MM/RRRR)	Ukončenie realizácie aktivity (MM/RRRR)
A Revitalizácia verejných priestranstiev sídla	05/2011	04/2012
Podporné aktivity		
B Projektové a inžinierske práce	06/2009	04/2012
C Proces verejného obstarávania	04/2009	05/2011
D Externý manažment projektov	04/2009	07/2012
Ukončenie realizácie aktív Projektu		07/2012

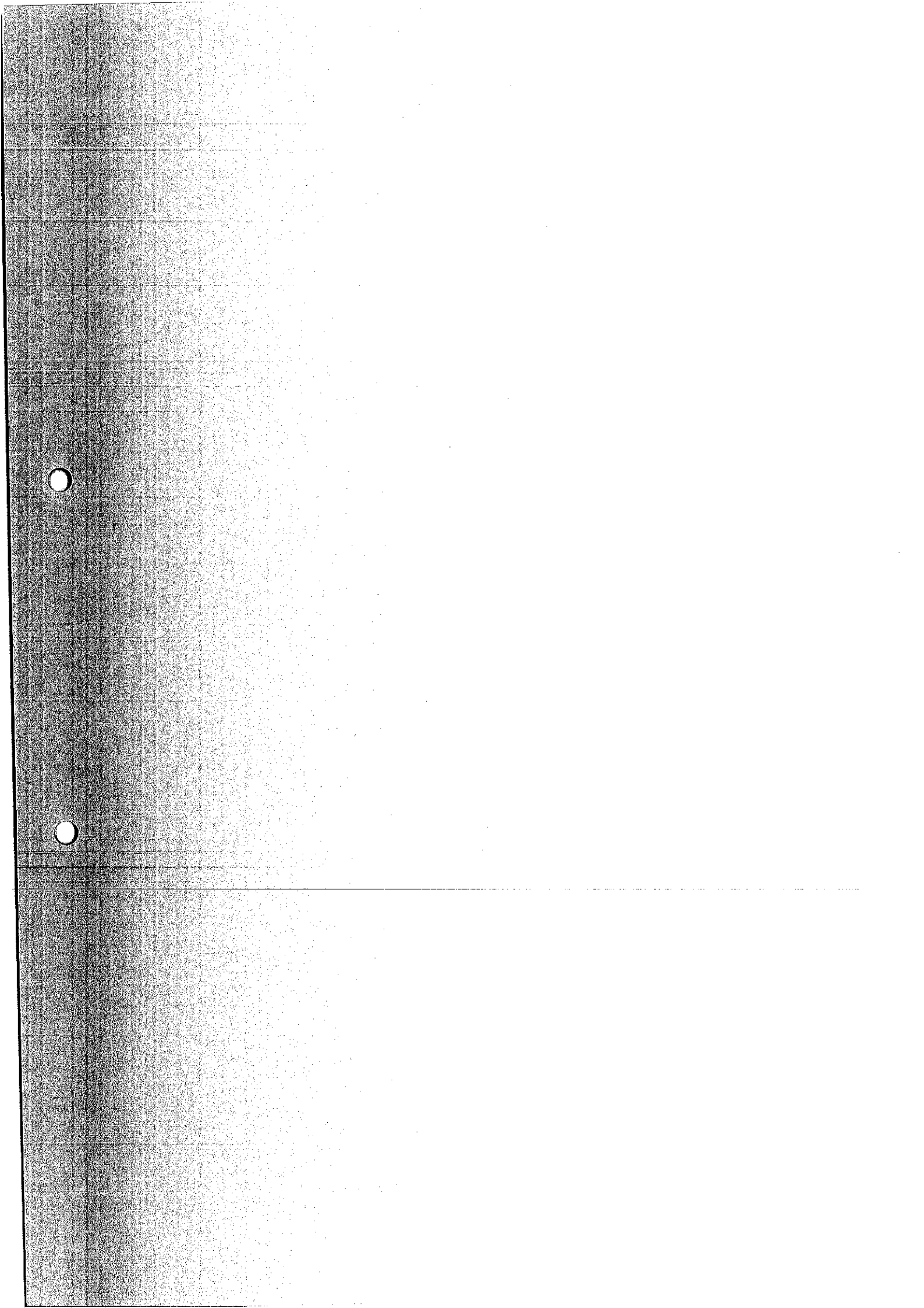
6. Rozpočet projektu

Aktivita			Opravné výdavky	Neoprávnené výdavky	Čalková výdavky projektu	Skupina výdavkov
Hlavné aktivity			EUR 611 609,02	5 790,38	617 399,40	
A	Revitalizácia verejných priestranstiev sídla	Stavebné práce	EUR 592 973,41	5 790,38	598 763,79	717001
			EUR 18 635,61	0,00	18 635,61	717002
		SPOLU	EUR 611 609,02	5 790,38	617 399,40	Σ Stavba
Podporné aktivity			EUR 45 510,00	53,84	45 563,84	
B	Projektové a inžinierske práce	B1 Projektová dokumentácia	EUR 21 510,00	0,00	21 510,00	716
		B2 stavebný dozor	EUR 5 800,00	0,00	5 800,00	717002
		SPOLU	EUR 27 310,00	0,00	27 310,00	Σ B
C	Verejný obstarávanie	EUR 3 000,00	53,84	3 053,84	637002	
D	Externý manažment projektu	EUR 15 200,00	0,00	15 200,00	637005	
Čalkovo			EUR 657 119,02	5 844,22	662 963,24	

Závazná poznámka pre prijímateľa:

Vyššie uvedené položky budú v účtovnej evidencii prijímateľa/subjektu v pôsobnosti prijímateľa zaúčtované v zmysle vyššie uvedenej kategorizácie kódov skupín výdavkov (vykonanie správnych účtovných zápisov je predmetom overovania na mieste).

¹ Niektoré z hlavných alebo podporných aktivít mohli byť realizované pred podpisom zmluvy o poskytnutí NFP



Rekapitulácia objektov stavby

Stavba: Úprava centrálnej zóny v obci Zuberec

Dátum:

Objednávateľ:

Projektant:

Zhotoviteľ:

Spracoval:

Kód	Zákazka	Cena bez DPH	DPH 20%	Cena s DPH
	Úprava centrálnej zóny v obci Zuberec	514 499,50	102 899,90	617 399,40

Oprávnené náklady:

Objekt:	Búracie práce	25 058,96	5 011,79	30 070,75
717001	Časť SO.03 - Súbor prvkov novej verejnej zelene	718,76	143,75	862,51
	Časť SO.05 - Nové chodníky	12 047,22	2 409,44	14 456,66
	Časť SO.06 - Nové spevnené plochy	12 071,09	2 414,22	14 485,31
717002	Časť SO.10 - Rekonštrukcia chodníkov a spevnených plôch	221,89	44,38	266,27
Objekt:	Realizácia	484 615,22	96 923,04	581 538,26
717001	Časť SO.01 - Súbor prvkov novej drobnej architektúry - fontána, detské ihrisko	39 745,61	7 949,12	47 694,73
	Časť SO.02 - Súbor prvkov novej drobnej architektúry - mobiliár	30 897,57	6 179,51	37 077,08
	Časť SO.03 - Súbor prvkov novej verejnej zelene	27 888,75	5 577,75	33 466,50
	Časť SO.04 - Nové verejné osvetlenie - oprávnené náklady	55 690,76	11 138,15	66 828,91
	Časť SO.05 - Nové chodníky	129 343,87	25 868,77	155 212,64
	Časť SO.06 - Nové spevnené plochy	110 677,08	22 135,42	132 812,50
	Časť SO.07 - Nové informačné tabule	3 943,06	788,61	4 731,67
	Časť SO.08 - Nová zastávka autobusu	5 198,21	1 039,64	6 237,85
	Časť SO.09 - Nové verejné hygienické zariadenia	65 922,53	13 184,51	79 107,04
717002	Časť SO.10 - Rekonštrukcia chodníkov a spevnených plôch	15 307,78	3 061,56	18 369,34

Celkom

509 674,18

101 934,84

611 609,02

Neoprávnené náklady:

Kód	Zákazka	Cena bez DPH	DPH 20%	Cena s DPH
717001	Časť SO.04 - Nové verejné osvetlenie - neoprávnené náklady	4 825,32	965,06	5 790,38
		4 825,32	965,06	5 790,38

ROZPOČET

Stavba: Úprava centrálnej zóny v obci Zuberec

Objekt: SO.03 - Súbor prvkov novej verejnej zelene - Búracie práce

JKSO:

EČO:

Objednávateľ:

Spracoval:

Zhotoviteľ:

Dátum:

P.Č	Kód položky	Popis	MJ	Množstvo celkom	Cena jednotková	Cena celkom
1	2	3	4	5	6	7
PRÁCE A DODÁVKY HSV						718,76
1 - ZEMNE PRÁCE						438,02
1	113106121	Rozobratie dlažby pre chodcov z betón. dlaždíc alebo tvárnic	m2	45,000	2,32	104,40
2	113106241	Rozobratie dlažby vozov. z cestných panelov	m2	26,000	3,92	101,92
3	113202111	Vytrhanie krajkov alebo obrubníkov stojatých	m	70,000	3,31	231,70
9 - OSTATNE KONSTRUKCIE A PRÁCE						280,74
4	979091211	Vodorovné premiestnenie sute do 7 km	t	26,968	4,15	111,92
5	979091221	Vodorovné premiestnenie sute ďalší 1 km	t	485,424	0,26	126,21
6	979093111	Uloženie sute na skládku s hrubým urovnáním bez zhutnenia	t	26,968	1,58	42,61
Celkom						718,76

ROZPOČET

Stavba: Úprava centrálnej zóny v obci Zuberec

Objekt: SO.05 - Nové chodníky - Búracie práce

JKSO:

EČO:

Objednávateľ:

Spracoval:

Zhotoviteľ:

Dátum:

P.Č.	Kód položky	Popis	MJ	Množstvo celkom	Cena jednotková	Cena celkom
1	2	3	4	5	6	7

PRÁCE A DODÁVKY HSV

12 047,22

1 - ZEMNE PRÁCE

10 679,90

1	113106121	Rozobratie dlažby pre chodcov z betón. dlaždíc alebo tvárnic	m2	125,000	2,32	290,00
2	113107241	Odstránenie podkladov alebo krytov živičných hr. do 5 cm, nad 200 m2	m2	224,000	6,65	1 489,60
3	113151111	Rozobratie spevnených plôch z cestných panelov	m2	177,000	3,92	693,84
4	113151414	Frézovanie živ. krytu hr. do 5 cm	m2	178,000	6,65	1 183,70
5	113202111	Výrhanie krajníkov alebo obrubníkov stojatých	m	11,000	3,31	36,41
6	121103111	Skrývka zemín schopných zúrodnenia v rovine	m3	113,600	4,20	477,12
7	131201102	Hĺbenie jám nezapaž. v horn. tr. 3 nad 100 do 1 000 m3	m3	256,000	4,56	1 167,36
8	131201109	Príplatok za lepivosť v horn. tr. 3	m3	256,000	0,46	117,76
9	162701105	Vodorovné premiestnenie výkopu do 10000 m horn. tr. 1-4	m3	256,000	8,28	2 119,68
10	162701109	Príplatok za každých ďalších 1000 m nad 10000 m horn. tr. 1-4	m3	3 840,000	0,37	1 420,80
11	162706111	Vodor. premiestnenie zeminy schop. zúrod. do 6 km	m3	113,600	4,54	515,74
12	162706119	Príplatok za každý ďalší 1 km zeminy schop. zúrod.	m3	2 158,400	0,37	798,61
13	171201201	Uloženie sypaniny na skládku	m3	256,000	0,91	232,96
14	171206111	Uloženie zeminy do násypu s urovnáním	m3	113,600	1,20	136,32

9 - OSTATNE KONSTRUKCIE A PRÁCE

1 367,32

15	979091211	Vodorovné premiestnenie sute do 7 km	t	131,347	4,15	545,09
16	979091221	Vodorovné premiestnenie sute ďalší 1 km	t	2 364,246	0,26	614,70
17	979093111	Uloženie sute na skládku s hrubým urovnáním bez zhutnenia	t	131,347	1,58	207,53

Celkom

12 047,22

ROZPOČET

Stavba: Úprava centrálnej zóny v obci Zuberec

Objekt: SO.06 - Nové spevnené plochy - Búracie práce

JKSO:

EČO:

Objednávateľ:

Spracoval:

Zhotoviteľ:

Dátum:

P.Č.	Kód položky	Popis	MJ	Množstvo celkom	Cena jednotková	Cena celkom
1	2	3	4	5	6	7

PRÁCE A DODÁVKY HSV

12 071,09

1 - ZEMNÉ PRÁCE

9 421,28

1	113151111	Rozobratie spevnených plôch z cestných panelov	m2	615,000	3,92	2 410,80
2	113202111	Vytrhanie krajníkov alebo obrubníkov stojatých	m	25,000	3,31	82,75
3	121103111	Skrývka zemín schopných zúrodnenia v rovine	m3	147,600	4,20	619,92
4	131201102	Hĺbenie jám nezapaž. v horn. tr. 3 nad 100 do 1 000 m3	m3	226,000	4,56	1 030,56
5	131201109	Príplatok za lepivosť v horn. tr. 3	m3	226,000	0,46	103,96
6	162701105	Vodorovné premiestnenie výkopu do 10000 m horn. tr. 1-4	m3	226,000	8,28	1 871,28
7	162701109	Príplatok za každých ďalších 1000 m nad 10000 m horn. tr. 1-4	m3	3 390,000	0,37	1 254,30
8	162706111	Vodor. premiestnenie zeminy schop. zúrod. do 6 km	m3	147,600	4,54	670,10
9	162706119	Príplatok za každý ďalší 1 km zeminy schop. zúrod.	m3	2 804,400	0,37	1 037,63
10	171201201	Uloženie sypaniny na skládku	m3	373,600	0,91	339,98

9 - OSTATNE KONSTRUKCIE A PRÁCE

2 649,81

11	979091211	Vodorovné premiestnenie sute do 7 km	t	254,545	4,15	1 056,36
12	979091221	Vodorovné premiestnenie sute ďalší 1 km	t	4 581,810	0,26	1 191,27
13	979093111	Uloženie sute na skládku s hrubým urovnaním bez zhutnenia	t	254,545	1,58	402,18

Celkom

12 071,09

ROZPOČET

Stavba: Úprava centrálnej zóny v obci Zuberec

Objekt: SO.10 - Rekonštrukcia chodníkov a spevnených plôch - Búracie práce JKSO:

EČO:

Objednávateľ:

Spracoval:

Zhotoviteľ:

Dátum:

P.Č	Kód položky	Popis	MJ	Množstvo celkom	Cena jednotková	Cena celkom
1	2	3	4	5	6	7
PRÁCE A DODÁVKY HSV						221,89
1 - ZEMNE PRÁCE						154,54
1	113106121	Rozobratie dlažby pre chodcov z betón. dlaždíc alebo tvárníc	m2	28,000	2,32	64,96
2	113151414	Frézovanie živ. krytu hr. do 5 cm	m2	7,000	6,65	46,55
3	113202111	Vytrhanie krajníkov alebo obrubníkov stojatých	m	13,000	3,31	43,03
9 - OSTATNE KONSTRUKCIE A PRÁCE						67,35
4	979091211	Vodorovné premiestnenie sute do 7 km	t	6,470	4,15	26,85
5	979091221	Vodorovné premiestnenie sute ďalší 1 km	t	116,460	0,26	30,28
6	979093111	Uloženie sute na skládku s hrubým urovnaním bez zhutnenia	t	6,470	1,58	10,22
Celkom						221,89

ROZPOČET

Stavba: Úprava centrálnej zóny v obci Zuberec

Objekt: SO.01 - Súbor prvkov novej drobnej architektúry - fontána, preliezačky JKSO:

EČO:

Objednávateľ:

Spracoval:

Zhotoviteľ:

Dátum:

P.Č.	Kód položky	Popis	MJ	Množstvo celkom	Cena jednotková	Cena celkom
1	2	3	4	5	6	7
PRÁCE A DODÁVKY HSV						4 618,55
1 - ZEMNE PRÁCE						211,71
1	131201101	Hĺbenie jám nezapaž. v horn. tr. 3 do 100 m3	m3	7,275	13,90	101,12
2	131201109	Príplatok za lepivosť v horn. tr. 3	m3	7,275	0,46	3,35
3	162701105	Vodorovné premiestnenie výkopu do 10000 m horn. tr. 1-4	m3	7,275	8,28	60,24
4	162701109	Príplatok za každých ďalších 1000 m nad 10000 m horn. tr. 1-4	m3	109,125	0,37	40,38
5	171201201	Uloženie sypaniny na skládku	m3	7,275	0,91	6,62
2 - ZAKLADY						1 733,59
6	273321411	Betón základových dosiek, železový (bez výstuže), tr.B 30 (C 25/30)	m3	5,220	162,72	849,40
7	273362021	Výstuž základových dosiek zo zvarovaných sietí KARI	t	0,522	1 693,86	884,19
6 - UPRAVY PŮVRCHOV, PODLAHY, VYPLNE						144,67
8	631571003	Náryp zo štrkopiesku 0-32 spevňujúceho	m3	3,800	38,07	144,67
9 - OSTATNÉ KONSTRUKCIE A PRÁCE						2 528,58
9	900000019	DETSKÉ HRACIE PRVKY - montáž	kpl	1,000	325,20	325,20
10	900000020	DETSKÉ HRACIE PRVKY - samostatná príloha	kpl	1,000	1 944,75	1 944,75
11	900000021	PODKLAD DETSKÉHO IHRISKA - samostatná príloha	kpl	1,000	228,02	228,02
12	998152121	Presun hmôt oplatenie, obj. zvláštne, rôzne monol. v. do 3 m	t	20,270	1,51	30,61
PRÁCE A DODÁVKY PSV						8 201,87
72 - ZDRAVOTNO - TECHNICKÉ INŠTALÁCIE						8 201,87
722 - Vnútny vodovod						8 201,87
13	7220	PRÍPOJKA VODY - montáž, samostatná príloha	kpl	1,000	1 479,03	1 479,03
14	551000001	PRÍPOJKA VODY - dodávka, samostatná príloha	kpl	1,000	6 722,84	6 722,84
PRÁCE A DODÁVKY M						26 925,19
M21 - 155 Elektromontáže						26 925,19
15	210000001	FONTANA, TECHNOLOGIA - samostatná príloha	kpl	1,000	26 925,19	26 925,19
Celkom						39 745,61

ROZPOČET

Stavba: Úprava centrálnej zóny v obci Zuberec

Objekt: Detské hracie prvky

JKSO:

EČO:

Objednávateľ:

Spracoval:

Zhotoviteľ:

Dátum:

P.Č.	Kód položky	Popis	MJ	Množstvo celkom	Cena jednotková	Cena celkom
1	2	3	4	5	6	7
1	121472	Hojdacia plošina strunová - alternatíva HAGS TURTLE II, SUNKEN FOUNDATION (pre deti do 4 rokov)	ks	1,000	1 378,44	1 378,44
2	121311	KLIMP	ks	1,000	566,31	566,31
3	01	Zemné práce vrát. dodávky bezpečnostného povrchu v zmysle STN EN 1177, plavený štrk frakcie 4-8 mm, hĺbka do 40 cm - podľa výšky jednotlivých zostáv, (cena za m3)	m3	5,600	40,72	228,02

Celkom

2 172,77

ZADANIE

Stavba: ÚPRAVA CENTRÁLNEJ ZÓNY V OBCI ZUBEREC

Objekt: SO.01 Fontána

Časť: Fontána

Dátum:

JKSO:

P.Č.	Skrátený popis	MJ	Množstvo celkom	Cena jednotková	Cena za dodávku	Cena za montáž, 22%
1	2	3	4	5	6	7

Práce a dodávky HSV

6 722,84

1 479,03

Zemné práce

1 526,98

335,94

1	Výkop nezapaženej jamy v hĺbke 3, do 100 m ³	m ³	26,000	5,95	154,70	34,03
2	Hĺbenie rýh šírky nad 600 do 2000 mm v hĺbke 3 do 100 m ³	m ³	25,000	9,47	236,75	52,09
3	Priplatok k cenám za lepivosť horniny 3	m ³	25,000	1,57	39,25	8,64
4	Zriadenie paženia a rozopretia stien rýh pre podzemné vedenie príložné hĺbky do 2 m	m ²	35,000	4,39	153,65	33,80
5	Odstránenie paženia a rozopretia stien rýh pre podzemné vedenie príložné hĺbky do 2 m	m ²	35,000	1,34	46,90	10,32
6	Zvislé premiestnenie výkopku bez naloženia z horniny 1 až 4, pri hĺbke výkopu nad 1 m do 2,5 m	m ³	15,000	18,31	274,65	60,42
7	Vodorovné premiestnenie výkopku za sucha, z horniny 1 až 4, na vzdialenosť nad 9000 do 10000 m	m ³	11,000	4,24	46,64	10,26
8	Obsyp potrubia sypatinou z vhodných hornín 1 až 4 bez prehodenia sypatinu	m ³	9,000	13,85	124,65	27,42
9	Štrkopiesok 0-16 B	m ³	2,000	20,51	41,02	9,02
10	Výrez v komunikácii a spätné vyspravenie	kpl.	1,000	408,77	408,77	89,93

Vodorovné konštrukcie

480,84

105,79

11	Lôžko pod potrubie, stoky a drobné objekty, v otvorenom výkope z kameniva drobného ťaženého 0-4 mm	m ³	3,200	16,22	51,90	11,42
12	Dosky z betónu v otvorenom výkope tr.B 20(C 16/20)	m ²	2,000	109,04	218,08	47,98
13	Hydroizolácia a utesnenie prechodu ZTI rozvodov technologickou šachtou	m ²	2,000	105,43	210,86	46,39

Rúrové vedenie

2 630,59

578,73

14	HDPE rúry tlakové pre rozvod vody - PE 100 / PN 10, DN40 vrátane tvaroviek	bm	8,000	7,23	57,84	12,72
15	HDPE rúry tlakové pre rozvod vody - PE 100 / PN 10, DN32 vrátane tvaroviek	bm	37,000	6,74	249,38	54,86
16	HDPE rúry tlakové pre rozvod vody - PE 100 / PN 10, DN25 vrátane tvaroviek	bm	4,000	6,11	24,44	5,38
17	Posúvač D 50 mm	ks	1,000	104,80	104,80	23,06
18	Poklop Y 4504 - posúvačový	ks	1,000	20,27	20,27	4,46
19	Súprava zemná posúvačová Y 1020 D 50 mm	ks	1,000	69,92	69,92	15,38
20	Kanalizačné potrubie hladké, PVC-U D160, SN4, vrátane tvaroviek	bm	18,000	11,89	214,02	47,08
21	Tlakové potrubie, PP Geberit D50, SN4, vrátane tvaroviek a materiálových prechodiek	bm	3,500	21,12	73,92	16,26
22	Vodomerová zostava technologickej šachty, vrátane fakturačného meradla a uzatváracích armatúr, spätnej klapky, elektromag. ventil...	kpl.	1,000	543,96	543,96	119,67
23	Výtláčňé čerpadlo KSB Amadrainer A422 SD10, napájanie 230V~, Gumený kompenzátor	kpl.	1,000	625,39	625,39	137,59
24	Snímače, Meranie a regulácia	sub.	1,000	249,70	249,70	54,93
25	Ostatné práce na rúrovom vedení, tlakové skúšky vodovodného potrubia DN do 80	m	49,000	1,00	49,00	10,78
26	Preplach vodovodného potrubia do DN 80	m	49,000	0,85	41,65	9,16
27	Zabezpečenie koncov vodovodného potrubia pri tlakových skúškach do DN 80	kus	2,000	5,67	11,34	2,49
28	Ostatné nešpecifikované	kpl.	1,000	294,96	294,96	64,89

Presun hmôt HSV

111,25

24,48

29	Presun hmôt pre rúrové vedenie hĺbené z rúr z plast. hmôt alebo sklolamin. v otvorenom výkope	kpl.	1,000	111,25	111,25	24,48
----	---	------	-------	--------	--------	-------

Ostatné

1 973,18

434,10

30	Prefabrikovaná vodomerová šachta, Klarтек 1200/900/1800	kpl.	1,000	1 068,05	1 068,05	234,97
31	Vodomerová zostava s fakturačným vodomerom	kpl.	1,000	422,76	422,76	93,01
32	Vyhľadávaci vodič CYKY 4,0mm ²	bm	60,000	1,84	110,40	24,29
33	Porealizačné geodetické zameranie	kpl.	1,000	215,07	215,07	47,32
34	Projekt skutočného vyhotovenia	kpl.	1,000	156,90	156,90	34,52

Celkom bez DPH

6 722,84

1 479,03

Poznámky

Elektrická prípojka pre fontánu - dodávka ELI

Technologická šachta vrátane poklopu - dodávka technológie fontány

ROZPOČET

Stavba: Úprava centrálnéj zóny v obci Zuberec

Objekt: Fontána - technológia

JKSO:

EČO:

Spracoval:

Dátum:

Objednávateľ:

Zhotoviteľ:

P.Č	Kód položky	Popis	MJ	Množstvo celkom	Cena jednotková	Cena celkom
1	2	3	4	5	6	7
M21 Elektromontáže, řízení , osvětlení						16 478,84
1	FR-E540-	Fr.menic 1,5kW, Uvst=3x400V, Uvyst=3x400V, IP20, fr=0,2-400Hz	kus	1,000	408,94	408,94
2		Jednoduchá ovládací jednotka pro měnič	kus	1,000	48,25	48,25
3	FFR-E540-27A-SF1-LL	Odrušovací filtr pro FR-E540-5,5/7,5K	kus	1,000	40,20	40,20
4	FX2N-32MR-ES/UL	Řídicí systém, napájení 230V, 16xDI, 16xDO relé 2A	kus	1,000	706,45	706,45
5	SW1	Aplikační sw PLC	ko mpl	1,000	34,46	34,46
7	Punto	Ventilátor s regulátorem vlhkosti řízeným mikroprocesorem MHC DN 150	kus	1,000	111,42	111,42
8	UWS Best LED 222	Podvodní reflektor LED - RGB, 24V, 20W	kus	9,000	1 110,89	9 998,01
9	UWS LEDRGBBest	řízení a příslušenství k sv. přisazené LED - RGB, IP68, 24V	kus	1,000	396,30	396,30
10	00005	Přechodová skříň pro umístění zdroje 24VDC, označená MX15, včetně zdroje 400VAC/24VDC, 20A, typ AXSZ3P20, včetně jištění, IP65	ks	1,000	214,81	214,81
11	00001	Rozváděč pro napojení technologie označený RM1, v provedení jako sestava plastových rozvodnic na omítku s rozměry 500x1140x136 mm (výš.kaxšířkaxhloubka), krytí IP55,	ks	1,000	370,96	370,96
12	00002	Rozváděč pro odrušovací filtr označený RF1, v provedení jako plastová rozvodnice GW44211 na omítku s rozměry 380x460x180 mm (výš.kaxšířkaxhloubka), krytí IP56, bez ceny filtru	ks	1,000	317,04	317,04
13	00003	Rozváděče pro frekvanční měnič označený RFM1, v provedení jako oceloplechová rozvodnice na omítku s rozměry 400x600x300 mm (výš.xšíř.xhloub.), krytí IP65, , bez cen FM	ks	1,000	294,07	294,07
14	05151	hmoždinka HM8	ks	120,000	0,34	40,80
15	33914	kabel CYKY-J 3x1.5mm2	m	35,000	0,65	22,75
16	33918	kabel CYKY-J 3x2.5mm2	m	20,000	0,75	15,00
17	02940	kabel CYKY-J 4x1.5mm2	m	15,000	0,92	13,80
18	02960	kabel CYKY-J 5x1.5mm2	m	20,000	0,99	19,80
19	02961	kabel CYKY-J 5x2.5mm2	m	40,000	1,03	41,20
20	167004300	kabel CYKY-J 5x6mm2	m	30,000	1,10	33,00
21	02920	kabel CYKY-O 3x1.5mm2	m	15,000	0,65	9,75
22	33512	kabel HO7RN-F 3Cx1.5 mm2	m	107,000	0,77	82,39
23	33516	kabel HO7RN-F 5Cx1.5 mm2	m	20,000	0,77	15,40
24	01594	kabelové oko příložkové pro vodiče Cu 7580-07 16/6	ks	10,000	1,95	19,50
25	122001040	krabicová rozvodka typ D9125/CR do 5x4mm2	ks	24,000	2,87	68,88
26	82020479	lišta plastová, EK120x40, kanál	m	9,000	1,61	14,49
27	82020425	lišta plastová, LH 40x40/2m kabel.žlab	m	10,000	2,92	29,20
28	328006489	svítidlo zářivkové, typ PE2-36, 2x36W, IP65, komplet včetně zdroje - Trevos	ks	1,000	87,92	87,92
29	00239	trubka ohebná KOPEX 3329 R=29mm	m	16,000	4,25	68,00
30	00218	trubka tuhá instal. z PVC 1523 R=23mm	m	10,000	2,87	28,70

P.Č.	Kód položky	Popis	MJ	Množstvo celkom	Cena jednotková	Cena celkom
1	2	3	4	5	6	7
31	33746	vodič CY 6mm2 zelenožlutý	m	53,000	1,84	97,52
32	10055	vodič SYKFY 20x2x0.5mm2	m	10,000	1,38	13,80
33	142002491	vypínač řazení 1 do vlhka, typ 3553-01929 B IP44	ks	1,000	2,07	2,07
34	35100	zásuvka CZ 1653, 16A, 5P	ks	2,000	6,34	12,68
35	148000310	zásuvka v krabici, IP44, typ 5518-2600 B, 2P+PE, bílá	ks	3,000	4,08	12,24
36		Podružný materiál		1,000	218,25	218,25

Elektromontáže

39		Elektromontážní práce	mpl	1,000	1 927,52	1 927,52
40		Revizní zpráva	ko mp l	1,000	643,27	643,27

904,00

M35 Montáže čerpadel, kompresorů

41	315111114	Montáž technologie	mpl	1,000	769,63	769,63
42	3511234	Tlakové zkoušky	hod	3,000	14,93	44,79
43	3511235	Uvedení do provozu	hod	4,000	14,93	59,72
44	3511236	Zaškolení obsluhy	hod	2,000	14,93	29,86

M35 Montáže čerpadel, kompresorů

9 542,35

M99 Ostatní dodávky a práce "M"

45	3511238	Návod na obsluhu a údržbu	kpl.	1,000	26,42	26,42
46	3519999	Vedlejší náklady	kpl.	1,000	189,54	189,54
47	3511239	Dílenská dokumentace	kpl.	1,000	677,73	677,73
48	3511240	Autorský dozor	kpl.	1,000	344,61	344,61
49	3511241	Přesun hmot	kpl.	1,000	182,64	182,64
50	50218	Tryska Kometa 10-14 M provedení H 136	s	9,000	36,76	330,84
51	Atyp nerez1	Nerezové kotvení trysky s uchycením pro reflektor	s	9,000	11,26	101,34
52	Atyp plast1	Kombi nádrž PP pro obetonování 3x2x2m - strojovna s integrovanou retenční nádrží	ku s	1,000	953,42	953,42
53	Atyp plast2	Podstavec čerpadla plast PP	s	2,000	26,42	52,84
54	Atyp plast3	Koš zachycovače nečistot retenční nádrže prostupnost 10 mm	ku s	1,000	64,33	64,33
55	Atyp plast5	PP záchrtná nádrž pro nádrže chemikálií	s	1,000	149,33	149,33
56	852-552	Nerezová průchodka elektro	s	9,000	2,64	23,76
57	704110	Litínový poklop na pantech 600x600mm A 15 vč rámu		1,000	196,43	196,43
58	09879	Předfiltr čerpadel 8l	s	1,000	25,27	25,27
59	A20600	Odstředivé čerpadlo filtrace 3,1 l/s při 10mvs	s	1,000	227,44	227,44
60	LFHE 40-125/11	Horizontální odstředivé čerpadlo nerezové s nerezovým oběžným kolem dle normy EN 733 -DIN 24255.	ku s	1,000	567,46	567,46
61	A 15782	Pískový filtr plastový D 500	s	1,000	723,68	723,68
62	00596	Filtrační písk 0,6-1 mm	kg	100,000	2,64	264,00
63	A20569	Ventil 6-ti cestný 1 1/2"	s	1,000	96,49	96,49
64	A_AQUA	Dávkovací systém s měřením Redox potenciálu a aut. dávkování chlornanu sodného a PH korektoru	mpl	1,000	1 642,64	1 642,64
65	087343	Nástříkový ventil G 1/4"/6/4	s	2,000	10,22	20,44
66	087347	Uzavírací ventil G 1/4"/6/4	s	2,000	7,70	15,40
67	087356	Propojovací potrubí 6/4	bm	20,000	3,68	73,60
68	CL 14%	Chlornan sodný 14%, 15l	ka n.	1,000	36,76	36,76
69	KS20%	pH korektor, kyselina sírová 20% 15l	ka n.	1,000	18,38	18,38
70	EVPE2515	El.mag.ventil GSR 1", 230V, 15W	s	1,000	226,29	226,29
71	0590300	Čistič PVC - Reinige 1	s	9,000	12,41	111,69

P.Č	Kód položky	Popis	MJ	Množstvo celkom	Cena jednotková	Cena celkom
1	2	3	4	5	6	7
72	900102	Teflonová páska	s	80,000	0,92	73,60
73	0590101	Lepidlo Tangit - 1	s	10,000	2,87	28,70
74	PVC TR	PVC TR PN 10 DN 25,40,50,65,80,100,150	ko mp l.	1,000	643,27	643,27
75	PVC Fit	PVC fitinky PN 10 DN 25,40,50,65,80,100,151	ko mp l.	1,000	493,94	493,94
76	R253D3/4	Kohout 3/4" ext	s	2,000	12,52	25,04
77	R253D5/4	Kohout 5/4" ext	s	2,000	14,13	28,26
78	R253D1	Kohout 1"	s	2,000	18,03	36,06
79	SD 5/4" - 1"	Sestava dopouštění včetně By-passu 5/4"-1"	ko mp l.	1,000	870,71	870,71

Celkom

26 925,19

ROZPOČET

Stavba: Úprava centrálnej zóny v obci Zuberec

Objekt: SO.02 - Súbor prvkov novej drobnej architektúry - imobilár

JKSO:

EČO:

Objednávateľ:

Spracoval:

Zhotoviteľ:

Dátum:

P.Č	Kód položky	Popis	MJ	Množstvo celkom	Cena jednotková	Cena celkom
1	2	3	4	5	6	7
PRÁCE A DODÁVKY HSV						21 779,23
1 - ZEMNE PRÁCE						301,62
1	131201101	Hĺbenie jám nezapaž. v horn. tr. 3 do 100 m3	m3	10,365	13,90	144,07
2	131201109	Príplatok za lepivosť v horn. tr. 3	m3	10,365	0,46	4,77
3	162701105	Vodorovné premiestnenie výkopu do 10000 m horn. tr. 1-4	m3	10,365	8,28	85,82
4	162701109	Príplatok za každých ďalších 1000 m nad 10000 m horn. tr. 1-4	m3	155,475	0,37	57,53
5	171201201	Uloženie sypaniny na skládku	m3	10,365	0,91	9,43
2 - ZAKLADY						2 803,19
6	273321411	Betón základových dosiek, železový (bez výstuže), tr.B 30 (C 25/30)	m3	5,900	162,72	960,05
7	273353111	Debnenie kotev. otv. v zákl. doskách do 0,02m2 hl. do 0,5m	kus	8,000	13,82	110,56
8	273362021	Výstuž základových dosiek zo zvarovaných sietí KARI	t	0,590	1 693,86	999,38
9	275321415	Zákl. pätky bloky BZ tr. 3 cement portl. stp. B20 (C16/20)	m3	2,280	152,90	348,61
10	275362021	Výstuž základových pätiiek zo zvarovaných sietí KARI	t	0,228	1 686,79	384,59
6 - ÚPRAVY POVRCHOV, PODLAHY, VYPLNE						83,18
11	631571003	Násyp zo štrkopiesku 0-32 spevňujúceho	m3	0,590	38,07	22,46
12	631571003	Násyp zo štrkopiesku 0-32 spevňujúceho	m3	1,595	38,07	60,72
9 - OSTATNE KONSTRUKCIE A PRÁCE						18 591,24
13	900000100	Montáž lavičky	kus	34,000	427,10	14 521,40
14	900000101	Montáž odpadkového koša	kus	6,000	17,28	103,68
15	592815002	Odpadkový koš 100 l	s	6,000	376,99	2 261,94
16	900000102	Montáž stojanu na bicykle	kus	4,000	23,67	94,68
17	592815003	Stojan na bicykle	s	4,000	276,34	1 105,36
18	953943122	Osadenie ostat. výrobkov do 5 kg do betónu bez dodávky	kus	8,000	39,43	315,44
19	553000010	Ocelové konštrukcie - predbežná cena	kg	30,000	5,04	151,20
20	998152121	Presun hmôt oplotenie, obj. zvlášťne, rôzne monol. v. do 3 m	t	24,862	1,51	37,54
PRÁCE A DODÁVKY PSV						9 118,34
76 - KONŠTRUKCIE						9 118,34
767 - Konštrukcie doplnk. kovové stavebné						9 118,34
21	767000500	Membránové prestrešenie malého pódia	kpl	1,000	9 118,34	9 118,34
22	998767201	Presun hmôt pre kovové stav. doplnk. konštr. v objektoch výšky do 6 m	%	0,000	1,73	0,00

Celkom

30 897,57

ROZPOČET

Stavba: Úprava centrálnej zóny v obci Zuberec

Objekt: Mobilné prestrešenie

JKSO:

EČO:

Spracoval:

Dátum:

Objednávateľ:

Zhotoviteľ:

P.Č	Kód položky	Popis	MJ	Množstvo celkom	Cena jednotková	Cena celkom
1	2	3	4	5	6	7
1		Membrána cena zahŕňa materiál, strihové práce, výroba a zváranie membrány		1,000	1 695,33	1 695,33
1		Kovanie cena zahŕňa doplnky na uchytenie plachiet, ako sú napináky, karabíny, upínacie platničky		1,000	825,62	825,62
1		Montáž membrány		1,000	642,14	642,14
1		Oceľová konštrukcia cena zahŕňa oceľové stĺpy, pätky, oceľové laná, kotviaci materiál		1,000	5 353,07	5 353,07
1		Projekt + statika		1,000	602,18	602,18

Celkom

9 118,34

ROZPOČET

Stavba: Úprava centrálnej zóny v obci Zuberec

Objekt: SO.03 - Súbor prvkov novej verejnej zelene

JKSO:

EČO:

Objednávateľ:

Spracoval:

Zhotoviteľ:

Dátum:

P.Č.	Kód položky	Popis	MJ	Množstvo celkom	Cena jednotková	Cena celkom
1	2	3	4	5	6	7

PRÁCE A DODÁVKY HSV

27 888,75

1 - ZEMNE PRÁCE

27 393,23

1	162706111	Vodor. premiestnenie zeminy schop. zúrod. do 6 km	m3	347,000	4,54	1 575,38
2	162706119	Priplatok za každý ďalší 1 km zeminy schop. zúrod.	m3	6 593,000	0,37	2 439,41
3	167103101	Nakladanie zeminy schop. zúrodnenia	m3	347,000	1,73	600,31
4	103715000	Substrát záhradnícky B VL	m3	347,000	47,52	16 489,44
5	180000001	VYSADBA ZELENÉ - samostatná príloha	kpl	1,000	6 288,69	6 288,69

9 - OSTATNÉ KONSTRUKCIE A PRÁCE

495,52

6	998231311	Presun hmôt pre sadové úpravy do 5 km	t	208,200	2,38	495,52
---	-----------	---------------------------------------	---	---------	------	--------

Celkom

27 888,75

Odberteľ:

Projektant: Ing.Katarina Serbinová

Dodávateľ:

Stavba : Úprava centrálnej zóny v obci Zuberec

Objekt : Súbor prvkov novej verejnej zelene

Por. číslo	Kód položky	Kód položky	Popis položky, stavebného dielu, remesla, výkaz-výmer	Množstvo výmera	Merná jednotka	Jednotková cena	Spolu	Hmotnosť v tonách		
								Jednotková	Spolu	
PRÁCE A DODÁVKY HSV										
01 - Zemné práce cenník CENEKON 2009										
1	01	45.11.21.01.0806-0304.0010	Obrobenie pôdy kultivátorom v rovine alebo na svahu do 1:5	1 060,000	m2	0,44	463,86			
2	01	45.11.21.01.0806-0309.0010	Obrobenie pôdy hrabami v rovine alebo na svahu do 1:5	1 060,000	m2	0,14	150,75			
3	01	45.11.21.01.0806-0310.0010	Úprava pôdy válcovaním v rovine alebo na svahu do 1:5	1 060,000	m2	0,03	34,79			
4	01	45.11.21.01.0306-0207.0040	Hĺbenie jamiek pre vysádzovanie rastlín v hĺbke 1 až 4 bez výmeny pôdy, s prípadným naložením prebytočných výkopkov na dopravný prostriedok, odvozom do 20 km na svahu nad 1:5 do 1:2 objemu do 0,125 m3	24,000	kus	13,128	315,07			
5	01	45.11.21.01.0808-0101.0150	Výsadba dreviny s balom do vopred vyhlbenej jamky so zaliatím vo svahu do 1:2 pri priemere balu do 500 mm	24,000	kus	10,940	262,56			
6	MAT		Drôtené koše na zemný bal s okami na uchytienie	19,000	kus	5,470	103,93			
7	MAT		koly	72,00	kus	2,844	204,80			
8	01	45.11.21.01.0805-0202.0010	Založenie trávniky na pôde vopred pripravenej s pokosením, naložením, odvozom odpadu do 20 km so zložením výševom v rovine alebo na svahu do 1:5	1 060,000	m2	0,49	521,84			
9	01	45.11.21.01.0808-0801.0610	Ošetrovanie trávniky bez ohľadu na spôsob založenia - pokosenie so zhrabaním a odvozom zhrabkov do 20 km a zložením v rovine alebo na svahu do 1:5	1 060,000	m2	0,05	53,00			
10	MAT		travné osivo - univerzálna zmes	26,500	kg	3,28	86,97			
RASTLINNÝ MATERIÁL:										
11	MAT	1	Abies concolor výška 200-250 cm	4,000	ks	152,07	608,26			
12	MAT	2	Acer pseudoplatanus obvod kmeňa 16-18 cm	19,000	ks	169,24	3 215,59			
13	MAT	3	Fagus sylvatica obvod kmeňa 18-20 cm	1,000	ks	267,26	267,26			
SU SPOLU:								6 288,69	bez dph	
PRÁCE A DODÁVKY M spolu:										
Za rozpočet celkom										

ROZPOČET

Stavba: Úprava centrálnej zóny v obci Zuberec

Objekt: SO.04 - Nové verejné osvetlenie

JKSO:

EČO:

Spracoval:

Dátum:

Objednávateľ:

Zhotoviteľ:

P.Č	Kód položky	Popis	MJ	Množstvo celkom	Cena jednotková	Cena celkom
1	2	3	4	5	6	7

PRÁCE A DODÁVKY M

60 516,08

M21 - 155 Elektromontáže

60 516,08

1	210000001	ELEKTROINŠTALÁCIA - osvetlenie, samostatná príloha- oprávnené náklady	kpl	1,000	55 690,76	55 690,76
2	210000001	ELEKTROINŠTALÁCIA - osvetlenie, samostatná príloha- neoprávnené náklady	kpl	1,000	4 825,32	4 825,32

Celkom

60 516,08

ROZPOČET

Stavba: Úprava centrálnej zóny v obci Zuberec

Objekt: Nové verejné osvetlenie - oprávnené náklady

JKSO:

EČO:

Spracoval:

Dátum:

Objednávateľ:

Zhotoviteľ:

P.Č	Kód položky	Popis	MJ	Množstvo celkom	Cena jednotková	Cena celkom
1	2	3	4	5	6	7
1	94600001	Výkop v asfaltovom chodníku do hĺbky cm, Vybúranie betónu do cm, odvoz asfaltu, odvoz sutiny na skládku, pokládka kábla, fólia, piesok, pokládka guľatiny, uvedenie do pôvodného stavu.	m	62,000	12,41	769,42
2	94600003	Výkop v zeleni do hĺbky cm, zatravnenie, odvoz výkopku na skládku, pokládka kábla, fólia, piesok, pokládka guľatiny	m	647,000	4,02	2 600,94
3	94600006	Pretlak do dĺžky m pod komunikáciou,chránička omm, záťah kábla a pásoviny FeZn xmm	m	144,000	111,44	16 047,36
4	94600009	Uzemňovacie vedenie, pásovina FeZn xmm v zemi včít. svoriek,prepojenia, izolácie spojov s FeZn o= mm	m	875,000	2,18	1 907,50
5	94600010	Dodávka Guľatiny FeZn o= mm, vrátane podružného materiálu	m	33,000	1,84	60,72
6	94600014	Chránička káblová ohybná, spevnená,priemeru mm	m	1 016,000	1,84	1 869,44
7	94600038	Zaťahovanie kábla do chráničky priemeru mm	m	1 016,000	0,57	579,12
8	94600043	Chránička káblová ohybná, spevnená,priemeru mm	m	758,000	2,60	1 970,80
9	94600045	Zaťahovanie kábla do chráničky priemeru mm	m	758,000	0,69	523,02
10	94600016	Púzdrový základ pre stožiar bezprírubový verejného osvetlenia v ose trasy kábla do výšky m	ks	14,000	67,20	940,80
11	94600017	Púzdrový základ pre stožiar bezprírubový verejného osvetlenia v ose trasy kábla do výšky m	ks	8,000	74,09	592,72
12	94600052	Základ pre stĺpkové svietidlo do výšky ,m.	ks	16,000	44,00	704,00
13	34000024	Montáž stožiara do výšky m, doprava (z blízkej sklady) a montáž stožiara, osadenie do základu,zatiahnutie kábla, zhotovenie čapice	ks	14,000	16,89	236,46
14	34000025	Montáž stožiara do výšky m, doprava (z blízkej sklady) a montáž stožiara, osadenie do základu,zatiahnutie kábla, zhotovenie čapice	ks	8,000	21,14	169,12
15	34000040	Montáž svorkovnice stožiarovej, pripevnenie svorkovnice, úprava káblov, montáž do ks vodičov do priemeru mm, montáž poistky, zapojenie vývodu pre svietidlo, uzatvorenie svorkovnice min IP .	ks	22,000	12,29	270,38
16	34000042	Reflexný pásik -strieborný-M	ks	22,000	0,92	20,24
17	34000043	Označenie stožiara číslom reflexný podklad, čierne číslo	ks	22,000	0,92	20,24
18	34000044	Samolepka BLESKB	ks	22,000	1,03	22,66
19	34000045	Samolepka uzemnenie	ks	22,000	1,03	22,66
20	34000069	Stožiarová svorkovnica, xA	ks	20,000	36,30	726,00
21	34000070	Stožiarová svorkovnica, xA	ks	2,000	39,63	79,26
22	34000084	Parkový prstencový stožiar výšky m	ks	14,000	144,05	2 016,70
23	34000085	Stožiar kužeľový zinkovaný výšky ,m	ks	8,000	170,69	1 365,52
24	34500029	Montáž výložníkov a konzol do výšky m	ks	2,000	11,83	23,66
25	34500060	Dvojramenný výložník	ks	2,000	66,62	133,24
26	34600001	Kábel silový medený CYKYJ x,	m	157,000	0,83	130,31
27	34600002	Kábel silový medený CYKYJ x,	m	458,000	1,10	503,80
28	34600006	Kábel silový medený CYKYJ x	m	136,000	4,48	609,28
29	34600011	Kábel silový medený CYKYz x	m	95,000	3,10	294,50

P.Č	Kód položky	Popis	MJ	Množstvo celkom	Cena jednotková	Cena celkom
1	2	3	4	5	6	7
30	34600024	Ukončenie vodičov v rozvádzač. vč. zapojenia a vodičovej koncovky do . mm	ks	240,000	2,07	496,80
31	34600025	Ukončenie vodičov v rozvádzač. vč. zapojenia a vodičovej koncovky do mm	ks	192,000	1,22	234,24
32	34600074	Kábel Hybrid Cable Compact, xDMX + x, mm, PVC, Black	m	317,000	1,95	618,15
33	34600075	Kábel silový medený CYKYJ x,	m	241,000	1,38	332,58
34	4000115	Nové zemné LED xW, základová šachta, svetelné zdroje, príslušenstvo, IP	ks	25,000	398,54	9 963,50
35	40000031	Odborné odskúšanie a kompletizácia svietidla pred montážou.	ks	85,000	6,09	517,65
36	40000032	Montáž pouličného svietidla do výšky m	ks	24,000	8,84	212,16
37	40000035	Montáž zemného svietidla	ks	45,000	8,73	392,85
38	40000038	Revízia svietidla	mer	85,000	2,30	195,50
39	40000056	Montáž stĺpkového svietidla	ks	16,000	6,66	106,56
40	40000098	Parkové hríbové svietidlo s elektronickým predradníkom s halogenidovou výbojkou W, IP ,na driek stožiaru o/ mm.	ks	14,000	123,92	1 734,88
41	40000103	Nové zemné LED svietidlo RGB LED x ,W , IP , so symetrickou širokouhlou krivkou vyžarovania	ks	20,000	67,77	1 355,40
42	40000104	Riadiaci systém pre zemné LED RGB svietidlá, IP,pre montáž do rozvádzača	ks	1,000	396,30	396,30
43	40000105	Zdroj V, VA, IP pre zemné LED svietidlá	ks	3,000	51,69	155,07
44	40000106	Hliníková základová šachta pre zemné LED svietidlo	ks	20,000	27,06	541,20
45	40000112	Software pre interaktívne riadenie LED RGB zemných svietidiel	ks	1,000	67,77	67,77
46	40000113	Cestné svietidlo, s plochým sklom, IP , s halogenidovou výbojkou, s elektronickým predradníkom, na vyložník/driek stožiaru ?=/mm	ks	10,000	151,63	1 516,30
47	35100024	Kompaktná žiarivka W	ks	16,000	12,41	198,56
48	35200002	Zameranie stožiarov v teréne / sv.bod	ks	83,000	2,30	190,90
49	35200003	Východisková revízia stožiaru s jedným svietidlom	x	81,000	10,34	837,54
50	35200004	Východisková revízia stožiaru s a viac svietidlami svietidlom	x	2,000	10,34	20,68
51	35300066	Dozbrojenie rozvádzačov	ks	1,000	396,30	396,30

Celkom

55 690.76

ROZPOČET

Stavba: Úprava centrálnej zóny v obci Zuberec

Objekt: SO.05 - Nové chodníky

JKSO:

EČO:

Objednávateľ:

Spracoval:

Zhotoviteľ:

Dátum:

P.Č.	Kód položky	Popis	MJ	Množstvo celkom	Cena jednotková	Cena celkom
1	2	3	4	5	6	7

PRÁCE A DODÁVKY HSV

129 343,87

5 - KOMUNIKÁCIE

88 615,41

1	564791111	Podklad z kameniva drveného so zhutnením	m3	43,076	38,07	1 639,90
2	577131111	Betón asfaltový tr. 1 stred. ABS, hrubozr. ABH š. do 3 m hr. 4 cm	m2	82,000	27,99	2 295,18
3	577156212	Asfaltový beton ABVH II hr. 70 mm š do 3 m	m2	82,000	48,56	3 981,92
4	591211111	Kladenie dlažby z kociek drobných z kameňa do lôžka z kameniva	m2	125,000	16,13	2 016,25
5	583802003	Stiepané kamenné kocky zo žuly-bledo sivá/ 4/6, hr. 50 mm	m2	125,000	27,43	3 428,75
6	596211123	Kladenie zámkovej dlažby pre chodcov hr. 6 cm sk. B nad 300m2	m2	951,900	10,28	9 785,53
7	592282651	Dlažba zámková hr. 60 mm bledá sivá	m2	961,419	12,83	12 335,01
8	596211223	Kladenie zámkovej dlažby pre chodcov hr. 8 cm sk. B nad 300m2	m2	2 010,000	11,52	23 155,20
9	592282655	Dlažba zámková hr. 80 mm bledá sivá	m2	1 662,460	14,37	23 889,55
10	592282656	Dlažba zámková hr. 80 mm tmavá sivá	m2	367,640	16,56	6 088,12

6 - ÚPRAVY POVRCHOV, PODLAHY, VYPLNE

13 024,80

11	632451064	Poter pieskocement. min. 25 MPa ocel. hladeny alebo liaty hr. do 4 cm	m2	2 010,000	6,48	13 024,80
----	-----------	---	----	-----------	------	-----------

8 - RUROVÉ VEDENIA

6 079,11

12	831372121	Montáž kamen. potr. kan. v otv. výk. do 20% gum. krúž. DN300	m	45,500	22,28	1 013,74
13	597105280	Rúra kamenin. kanalizačná DN 300 mm 1A	m	45,500	53,81	2 448,36
14	894416111	Odkalovacia šachta z uličných vpustí trojdielnych	kus	4,000	132,38	529,52
15	899201111	Osadenie mreží liatinových s rámom do 50 kg	kus	4,000	32,62	130,48
16	552421740	Rošt ľahkej vtokovej mreže 500x500	s	4,000	138,84	555,36
17	552425100	Mreža pre vozovku s nálevkou	s	4,000	193,78	775,12
18	592238040	Vpust' uličná betónová TBV6-60	s	4,040	51,70	208,87
19	592238640	Prstenec vyrovnávací TBV 10A 39x6x5	s	4,040	38,88	157,08
20	592238650	Vpust' uličná betónová TBV14-50	s	4,040	64,50	260,58

9 - OSTATNÉ KONSTRUKCIE A PRÁCE

21 624,55

21	900000005	Odvodňovací žlab BGU - D+M+betónové lôžko	m	6,500	107,78	700,57
22	916531111	Osadenie záhonového obrubníka betónového do lôžka z betónu bez bočnej opory	m	220,000	6,87	1 511,40
23	592173200	Obrubník záhonový ABO 4-8 50x8x20	s	444,400	2,49	1 106,56
24	917431111	Osadenie chodník. obrubníka kamenného stojateho bez opory do lôžka z betónu	m	97,000	7,86	762,42
25	583803831	Obrubník kamenný priamy OP7 12/25	m	97,970	28,35	2 777,45
26	917732111	Osadenie chodník. obrubníka betónového ležateho bez opory do lôžka z betónu	m	15,500	8,63	133,77
27	592172001	Obrubník bariérový 50x29x32,5 cm	s	31,310	20,88	653,75
28	917832111	Osadenie chodník. obrubníka betónového stojateho bez opory do lôžka z betónu	m	381,000	10,66	4 061,46
29	592174500	Obrubník chodníkový ABO 1-15 100x15x30	s	384,810	8,88	3 417,11
30	918101111	Lôžko pod obrubníky, krajníky, obruby z betónu tr. B 12,5 - B 15	m3	18,194	98,78	1 797,20

P.Č	Kód položky	Popis	MJ	Množstvo celkom	Cena jednotková	Cena celkom
1	2	3	4	5	6	7
31	998223011	Presun hmôt pre komunikácie, kryt dlaždený	t	3 762,285	1,25	4 702,86

Celkom

129 343,87

ROZPOČET

Stavba: Úprava centrálnej zóny v obci Zuberec

Objekt: SO.06 - Nové spevnené plochy

JKSO:

EČO:

Spracoval:

Dátum:

Objednávateľ:

Zhotoviteľ:

P.Č.	Kód položky	Popis	MJ	Množstvo celkom	Cena jednotková	Cena celkom
1	2	3	4	5	6	7
PRÁCE A DODÁVKY HSV						110 677,08
5 - KOMUNIKÁCIE						76 474,83
1	564791111	Podklad z kameniva drveného so zhutnením	m3	42,140	38,07	1 604,27
2	591211111	Kladenie dlažby z kociek drobných z kameňa do lôžka z kameniva	m2	367,000	16,13	5 919,71
3	583802001	Stiepané kamenné kocky zo žuly-tmavá šedá/ 4/6, hr. 50 mm	m2	367,000	27,43	10 066,81
4	596211123	Kladenie zámkovej dlažby pre chodcov hr. 6 cm sk. B nad 300m2	m2	686,500	10,28	7 057,22
5	592282651	Dlažba zámková hr. 60 mm svetlá sivá	m2	116,150	12,83	1 490,20
6	592282652	Dlažba zámková hr. 60 mm tmavá sivá	m2	577,215	15,05	8 687,09
7	596211223	Kladenie zámkovej dlažby pre chodcov hr. 8 cm sk. B nad 300m2	m2	1 519,000	11,52	17 498,88
8	592282655	Dlažba zámková hr. 80 mm biela sivá	m2	533,000	14,37	7 659,21
9	592282656	Dlažba zámková hr. 80 mm tmavá sivá	m2	995,860	16,56	16 491,44
6 - UPRAVY POVRCHOV, PODLAHY, VYPLNE						9 843,12
10	632451064	Poter pieskocement. min. 25 MPa ocel. hladný alebo liaty hr. do 4 cm	m2	1 519,000	6,48	9 843,12
8 - RUROVE VEDENIA						2 617,01
11	894416111	Odkalovacia šachta z uličných vpustí trojdielnych	kus	4,000	132,38	529,52
12	899202111	Osadenie mreží liatinových s rámom do 100 kg	kus	4,000	32,62	130,48
13	552421740	Rošt ľahkej vtokovej mreže 500x500	s	4,000	138,84	555,36
14	552425100	Mreža pre vozovku s nálevkou	s	4,000	193,78	775,12
15	592238040	Vpust' uličná betónová TBV6-60	s	4,040	51,70	208,87
16	592238640	Prstenec vyrovnávací TBV 10A 39x6x5	s	4,040	38,88	157,08
17	592238650	Vpust' uličná betónová TBV14-50	s	4,040	64,50	260,58
9 - OSTATNE KONSTRUKCIE A PRÁCE						21 742,12
18	900000005	Odvodňovací žľab BGU - D+M+betónové lôžko	m	53,500	107,78	5 766,23
19	916531111	Osadenie záhonového obrubníka betónového do lôžka z betónu bez bočnej opory	m	120,000	6,87	824,40
20	592173200	Obrubník záhonový ABO 4-8 50x8x20	s	242,400	2,49	603,58
21	917431111	Osadenie chodník. obrubníka kamenného stojateho bez opory do lôžka z betónu	m	77,000	7,86	605,22
22	583803831	Obrubník kamenný priamy OPT 12/25	m	77,770	28,35	2 204,78
23	917832111	Osadenie chodník. obrubníka betónového stojateho bez opory do lôžka z betónu	m	186,000	10,66	1 982,76
24	592174500	Obrubník chodníkový ABO 1-15 100x15x30	s	187,860	8,88	1 668,20
25	918101111	Lôžko pod obrubníky, krajníky, obruby z betónu tr. B 12,5 - B 15	m3	12,716	98,78	1 256,09
26	939922720	Osadenie betónových minipalisád 11,5/11,5/30-35cm váha 9/10,5kg/kus	kus	138,000	4,33	597,54
27	592282720	Palisáda - mini Premac 11,5x11,5x35cm farba sivá	s	139,380	3,46	482,25
28	939922820	Osadenie betónových palisád-60 18/18/60cm váha 33kg/kus	kus	125,000	5,05	631,25
29	592282730	Palisáda 60 Premac 18x18x60cm farba sivá	s	126,250	11,81	1 491,01
30	998223011	Presun hmôt pre komunikácie, kryt dlaždený	t	2 903,046	1,25	3 628,81

Celkom

110 677,08

ROZPOČET

Stavba: Úprava centrálnej zóny v obci Zuberec

Objekt: SO.07 - Nové informačné tabule

JKSO:

EČO:

Spracoval:

Dátum:

Objednávateľ:

Zhotoviteľ:

P.Č.	Kód položky	Popis	MJ	Množstvo celkom	Cena jednotková	Cena celkom
1	2	3	4	5	6	7
PRÁCE A DODÁVKY HSV						3 943,06
1 - ZEMNE PRÁCE						116,40
1	131201101	Hĺbenie jám nezapaž. v horn. tr. 3 do 100 m3	m3	4,000	13,90	55,60
2	131201109	Príplatok za lepivosť v horn. tr. 3	m3	4,000	0,46	1,84
3	162701105	Vodorovné premiestnenie výkopu do 10000 m horn. tr. 1-4	m3	4,000	8,28	33,12
4	162701109	Príplatok za každých ďalších 1000 m nad 10000 m horn. tr. 1-4	m3	60,000	0,37	22,20
5	171201201	Uloženie sypaniny na skládku	m3	4,000	0,91	3,64
2 - ZAKLADY						550,44
7	275321415	Zákl. pätky bloky BZ tr. 3 cement portl. stp. B20 (C16/20)	m3	3,600	152,90	550,44
6 - UPRAVY POVRCHOV, PODLAHY, VYPLNE						15,23
7	631571003	Násyp zo štrkopiesku 0-32 spevňujúceho	m3	0,400	38,07	15,23
9 - OSTATNE KONSTRUKCIE A PRÁCE						3 260,99
8	900000012	Osadenie informačnej tabule	kus	5,000	144,00	720,00
9	553000032	Informačná tabuľa 1600 x 1200 mm	s	5,000	505,32	2 526,60
10	998152121	Presun hmôt oplotenie, obj. zvláštne, rôzne monol. v. do 3 m	t	9,529	1,51	14,39
Celkom						3 943,06

ROZPOČET

Stavba: Úprava centrálnej zóny v obci Zuberec

Objekt: SO.08 - Nová zastávka autobusu

JKSO:

EČO:

Objednávateľ:

Spracoval:

Zhotoviteľ:

Dátum:

P.Č.	Kód položky	Popis	MJ	Množstvo celkom	Cena jednotková	Cena celkom
1	2	3	4	5	6	7
PRÁCE A DODÁVKY HSV						572,59
1 - ZEMNE PRÁCE						12,41
1	131201101	Hĺbenie jám nezapaž. v horn. tr. 3 do 100 m3	m3	0,864	13,90	12,01
2	131201109	Príplatok za leplivosť v horn. tr. 3	m3	0,864	0,46	0,40
2 - ZAKLADY						285,65
3	273321411	Betón základových dosiek, železový (bez výstuže), tr.B 30 (C 25/30)	m3	0,864	162,72	140,59
4	275362021	Výstuž základových pätiiek zo zvarovaných sietí KARI	t	0,086	1 686,79	145,06
9 - OSTATNÉ KONSTRUKCIE A PRÁCE						274,53
6	941955001	Lešenie ľahké prac. pomocné výš. podlahy do 1,2 m	m2	9,633	2,81	27,07
6	953943122	Osadenie ostat. výrobkov do 5 kg do betónu bez dodávky	kus	4,000	39,43	157,72
7	553000031	Papuča kotviaca oceľová 150x150 žiarovo zinkovaná	s	4,000	21,60	86,40
8	998152121	Presun hmôt oplatenie, obj. zvláštne, rôzne monol. v. do 3 m	t	2,212	1,51	3,34
PRÁCE A DODÁVKY PSV						4 625,62
76 - KONŠTRUKCIE						2 115,49
762 - Konštrukcie tesárske						1 199,09
9	762332110	Montáž krovv viazaných prierez. plocha do 120 cm2	m	13,080	5,36	70,11
10	762332120	Montáž krovv viazaných prierez. plocha nad 120 do 224 cm2	m	60,360	7,26	438,21
11	762341210	Montáž debnenia striech rovných z dosiek hrubých na zraz	m2	21,000	4,41	92,61
12	762342203	Montáž latovania striech, rozpätie 22 až 36 cm, vrátane vyrez. otvor. do 0,25 m2	m2	21,000	1,89	39,69
13	762342204	Montáž kontralatí, rozpätie 80-120 cm	m2	21,000	1,07	22,47
14	762395000	Spojovacie a ochranné prostriedky k montáži krovv	m3	1,939	73,51	142,54
15	605000000	Rezivo hranené ihličnaté 1.ak hobľov.	m3	2,036	193,25	393,46
16	998762202	Presun hmôt pre tesárske konštr. v objektoch výšky do 12 m	%	0,000	3,46	0,00
765 - Krytiny tvrdé						916,40
18	765000001	Montáž strešnej krytiny z plastových šindlov	m2	21,000	8,64	181,44
18	605000004	Šindle strešné plastové	m2	21,000	28,66	601,86
19	605000005	Hrebenáč k šindlovej krytine plastovej	m	6,100	21,82	133,10
20	998765201	Presun hmôt pre krytiny tvrdé na objektoch výšky do 6 m	%	0,000	1,73	0,00
78 - DOKONČOVACIE PRÁCE						2 510,13
783 - Nátery						735,83
21	783726200	Nátery tesárskych konštr. syntetické lazur. lakom 2x lakovanie	m2	99,706	2,61	260,23
22	783782203	Nátery tesárskych konštr. Lastanoxom Q (Bochemit QB-inovovaná náhrada)	m2	99,706	4,77	475,60
787 - Zasklievanie						1 774,30
23	787192512	Zaskl. stien sklom bezpeč.	m2	10,000	13,75	137,50
24	634371400	Sklo bezpečnostné viacvrstevné CONNEX hr. 10-11mm	m2	10,000	163,68	1 636,80
25	998787201	Presun hmôt pre zasklenie v objektoch výšky do 6 m	%	0,000	1,73	0,00

Celkom

5 198,21

ROZPOČET

Stavba: Úprava centrálnej zóny v obci Zuberec
 Objekt: SO.09 - Nové verejné hygienické zariadenia

JKSO:
 EČO:
 Spracoval:
 Dátum:

Objednávateľ:
 Zhotoviteľ:

P.Č.	Kód položky	Popis	MJ	Množstvo celkom	Cena jednotková	Cena celkom
1	2	3	4	5	6	7
PRÁCE A DODÁVKY HSV						13 609,20
1 - ZEMNE PRÁCE						379,17
1	131201101	Hĺbenie jám nezapaž. v horn. tr. 3 do 100 m3	m3	4,357	13,90	60,56
2	131201109	Priplatok za lepiivosť v horn. tr. 3	m3	4,357	0,46	2,00
3	132201101	Hĺbenie rýh šírka do 60 cm v horn. tr. 3 do 100 m3	m3	11,712	6,19	72,50
4	132201109	Priplatok za lepiivosť horniny tr. 3 v rýhach š. do 60 cm	m3	11,712	0,62	7,26
5	162701105	Vodorovné premiestnenie výkopu do 10000 m horn. tr. 1-4	m3	16,069	8,28	133,05
6	162701109	Priplatok za každých ďalších 1000 m nad 10000 m horn. tr. 1-4	m3	241,035	0,37	89,18
	171201201	Uloženie sypaniny na skládku	m3	16,069	0,91	14,62
2 - ZAKLADY						3 715,31
8	271571112	Vankúš pod základy zo štrkopiesku netriedeného	m3	1,464	37,24	54,52
9	273313611	Základové dosky z betónu prostého tr. B 20 (C16/20)	m3	8,405	154,37	1 297,48
10	273351217	Debnenie základových dosák drevené tradičné, zhotovenie	m2	2,680	12,07	32,35
11	273351218	Debnenie základových dosák drevené tradičné, odstránenie	m2	2,680	3,73	10,00
12	273362021	Výstuž základových dosiek zo zvarovaných sieťí KARI	t	0,276	1 693,86	467,51
13	274313611	Základové pásy z betónu prostého tr. B 20 (C16/20)	m3	12,122	152,90	1 853,45
3 - ZVISLE A KOMPLETNE KONSTRUKCIE						4 542,78
14	311231502	Murivo nosné z tehál POROTHERM 30 P+D P12 MVC 2,5	m3	18,832	161,57	3 042,69
15	317161132	Preklady POROTHERM 238/80/1500 mm	kus	1,010	26,27	26,53
16	317161133	Preklady POROTHERM 238/80/1750 mm	kus	6,060	30,36	183,98
17	342243112	Priečky POROTHERM P10 hr 80mm 8x50x23,8 P+D	m2	53,755	23,99	1 289,58
4 - VODOROVNE KONSTRUKCIE						787,32
18	417321313	Stužujúce pásy a vence zo železobetónu tr. B 20	m3	1,920	162,55	312,10
19	417351115	Debnenie stužujúcich pásov a vencov zhotovenie	m2	12,800	8,01	102,53
20	417351116	Debnenie stužujúcich pásov a vencov odstránenie	m2	12,800	2,76	35,33
	417361821	Výstuž stužujúcich pásov, vencov 10505	t	0,192	1 757,07	337,36
6 - UPRAVY POVRCHOV, PODLAHY, VYPLNE						3 669,59
22	612421626	Omiетка vnút. stien vápenná hladká	m2	21,213	10,30	218,49
23	612451111	Omiетка vnút. stien cem. hrubá zatretá	m2	141,622	7,19	1 018,26
24	625991207	Zatepl. vonk. stien omietka such. zmesí a polystyrén hr.100 mm	m2	61,250	31,54	1 931,83
25	631571003	Násyp zo štrkopiesku 0-32 spevňujúceho	m3	2,893	38,07	110,14
26	632451054	Poter pieskocement. min. 17 MPa ocel. hladený alebo liaty hr. do 4 cm	m2	33,900	11,53	390,87
9 - OSTATNE KONSTRUKCIE A PRACE						515,03
27	941955001	Lešenie ľahké prac. pomocné výš. podlahy do 1,2 m	m2	63,900	2,81	179,56
28	952901111	Vyčistenie budov byt. alebo občan. výstavby pri výške podlažia do 4 m	m2	41,688	3,99	166,34
29	998011001	Presun hmôt pre budovy murované výšky do 6 m	t	97,765	1,73	169,13
PRÁCE A DODÁVKY PSV						47 955,95
71 - IZOLÁCIE						6 738,19
713 - Izolácie tepelné						6 738,19
30	713111111	Montáž tep. izolácie stropov, polozenie na vrch	m2	43,568	1,30	56,64
31	631412355	Doska čadičová NOBASIL M 90kg/m3 hr.22 cm	m2	44,439	15,84	703,91
32	713121111	Montáž tep. izolácie podláh 1 x polozenie	m2	33,900	1,02	34,58

P.Č	Kód položky	Popis	MJ	Množstvo celkom	Cena jednotková	Cena celkom
1	2	3	4	5	6	7
33	2831C0703	Doska z extr.pol.AUSTROTHERM XPS GK 1250x600x50 mm	m3	1,729	3 437,28	5 943,06
34	998713201	Presun hmôt pre izolácie tepelné v objektoch výšky do 6 m	%	0,000	1,73	0,00
72 - ZDRAVOTNO - TECHNICKÉ INŠTALÁCIE						11 263,76
721 - Vnútoraná kanalizácia						3 722,78
35	721000000	KANALIZÁCIA - montáž, samostatná príloha	kpl	1,000	671,32	671,32
36	551000002	KANALIZÁCIA - dodávka, samostatná príloha		1,000	3 051,46	3 051,46
722 - Vnútoraný vodovod						4 083,57
37	7220	ROZVODY VODY - montáž, samostatná príloha	kpl	1,000	736,38	736,38
38	551000001	ROZVODY VODY - dodávka, samostatná príloha		1,000	3 347,19	3 347,19
725 - Zariadenie predmety						3 457,41
39	725000001	ZARIADOVACIE PREDMETY - montáž, samostatná príloha	m	1,000	623,47	623,47
40	551000003	ZARIADOVACIE PREDMETY - dodávka, samostatná príloha		1,000	2 833,94	2 833,94
73 - USTREDNE VYKUROVANIE						636,38
41	730	VYKUROVANIE - samostatná príloha	kpl	1,000	636,38	636,38
76 - KONŠTRUKCIE						20 597,92
762 - Konštrukcie tesárske						3 944,74
42	762332110	Montáž krovov viazaných prierez. plocha do 120 cm2	m	98,560	5,36	528,28
43	762332120	Montáž krovov viazaných prierez. plocha nad 120 do 224 cm2	m	145,660	7,26	1 057,49
44	762341210	Montáž debnenia striech rovných z dosiek hrubých na zraz	m2	86,000	4,41	379,26
45	762342203	Montáž latovania striech, rozpätie 22 až 36 cm, vrátane vyrez. otvor. do 0,25 m2	m2	86,000	1,89	162,54
46	762342204	Montáž kontralatí, rozpätie 80-120 cm	m2	86,000	1,07	92,02
47	762395000	Spojovacie a ochranné prostriedky k montáži krovov	m3	6,241	73,51	458,78
48	605000000	Rezivo hranené ihličnaté 1.ak	m3	6,553	193,25	1 266,37
49	998762202	Presun hmôt pre tesárske konštr. v objektoch výšky do 12 m	%	0,000	3,46	0,00
763 - Konštrukcie - drevostavby						1 025,48
50	763132110	Podhlady sadr. D112 zaves. 2-vrstv. oceľ. konštr. CD, bez tep. izol. GKB 12,5 mm	m2	33,900	30,25	1 025,48
51	998763201	Presun hmôt pre drevostavby v objektoch výšky do 12 m	%	0,000	3,46	0,00
764 - Konštrukcie klampiarske						1 274,28
52	764252503	Žlab ZnTi pododkvapný polkruhový rš 330,5m	m	32,400	28,81	933,44
53	764510540	Oplechovanie parapetov ZnTi rš 250	m	7,800	26,06	203,27
54	764554502	Odpadové rúry ZnTi kruhové d 100	m	4,800	28,66	137,57
55	998764201	Presun hmôt pre klampiarske konštr. v objektoch výšky do 6 m	%	0,000	1,73	0,00
765 - Krytiny tvrdé						5 691,33
56	765361213	Montáž šindel drev. jednoduché krytie rovné 500mm, Pz klince	m2	86,000	17,14	1 474,04
57	605000003	Šindle strešné drevené morené	m2	86,000	48,57	4 177,02
58	998765201	Presun hmôt pre krytiny tvrdé na objektoch výšky do 6 m	%	23,306	1,73	40,27
766 - Konštrukcie stolárske						8 662,09
59	766000001	Dvere 1 kr. drev. vnútorné otváracé + dr. zárubeň + kovanie - dodávka a montáž	kpl	10,000	479,52	4 795,20
60	766000008	Dvere 1 kr. drev. vchod. bezpečnostné EW-C 30D3+ oc. zárubeň + kovanie - D+M	kpl	1,000	1 584,00	1 584,00
61	7660000PC	Okná drevené zdvojené EUROPROFIL - dodávka + montáž + vn. parapet	m2	5,625	286,56	1 611,90
62	766411113	Montáž obloženia stien do 1m2 palub. z mäč. dreva š. do 100mm	m2	24,480	14,26	349,08
63	611912202	Obloženie tatranský profil SM hr.16 š-65/80mm do 2m	m2	24,480	13,15	321,91
64	998766201	Presun hmôt pre konštr. stolárske v objektoch výšky do 6 m	%	0,000	1,73	0,00

P.Č	Kód položky	Popis	MJ	Množstvo celkom	Cena jednotková	Cena celkom
1	2	3	4	5	6	7

77 - PODLAHY 1 276,77

771 - Podlahy z dlaždíc keramických 1 276,77

65	771471014	Montáž sokl. rovných z dlaž. keram. v. 100 do malty	m	9,200	3,46	31,83
66	771575109	Montáž podláh z dlaždíc keram. rež. hlad. 300x300 do tmelu	m2	33,900	15,36	520,70
67	5973A0123	Dlažba keramická, l.tr.	m2	36,745	19,71	724,24
68	998771201	Presun hmôt pre podlahy z dlaždíc v objektoch výšky do 6 m	%	0,000	1,73	0,00

78 - DOKONČOVACIE PRÁCE 7 442,93

781 - Obklady z obkladačiek a dosiek 5 550,55

69	781415014	Montáž obkladov vnút. z obklad. pórovín. 200x100 do tmelu	m2	140,702	22,88	3 219,26
70	5974A0105	Obklad belinový	m2	147,737	15,78	2 331,29
71	998781201	m	%	0,000	1,73	0,00

783 - Nátery 1 748,54

72	783782203	Nátery tesárskych konštr. Lastanoxom Q (Bochemit QB-inovovaná náhrada)	m2	366,570	4,77	1 748,54
----	-----------	--	----	---------	------	----------

784 - Maľby 143,84

73	784000001	Maľba disperzná dvojnásobná	m2	55,113	2,61	143,84
----	-----------	-----------------------------	----	--------	------	--------

PRÁCE A DODÁVKY M 4 357,38

M21 - 155 Elektromontáže 4 357,38

74	210000001	ELEKTROINŠTALÁCIA - osvetlenie, silnoprúd, - samostatná príloha	kpl	1,000	2 002,59	2 002,59
75	210000002	ELEKTROINŠTALÁCIA - bleskozvod, uzemn. - samostatná príloha	kpl	1,000	531,00	531,00
76	210000003	ELEKTROINŠTALÁCIA - Prípojka NN - samostatná príloha	kpl	1,000	1 823,79	1 823,79

Celkom 65 922,53

ROZPOČET

Stavba: Úprava centrálnej zóny v obci Zuberec

Objekt: Kanalizácia

JKSO:

EČO:

Spracoval:

Dátum:

Objednávateľ:

Zhotoviteľ:

P.Č.	Kód položky	Popis	MJ	Množstvo celkom	Cena jednotková	Cena celkom	Cena za montáž, 22%
1	2	3	4	5	6	7	8
Práce a dodávky HSV						1 177,60	259,07
Zemné práce						414,23	91,13
1		Hĺbenie rýh šírky nad 600 do 2000 mm v hornine 3 do 100 m3	m3	13,000	5,38	69,94	15,39
2		Príplatok k cenám za lepivosť horniny 3	m3	43,200	1,78	76,90	16,92
3		Zriadenie paženía a rozopretia stien rýh pre podzemné vedenie príložné hĺbky do 2 m	m2	5,000	4,26	21,30	4,69
4		Odstránenie paženía a rozopretia stien rýh pre podzemné vedenie príložné hĺbky do 2 m	m2	5,000	1,39	6,95	1,53
5		Zvislé premiestnenie výkopku bez naloženia z horniny 1 až 4, pri hĺbke výkopu nad 1 m do 2,5 m	m3	8,000	20,14	161,12	35,45
6		Vodorovné premiestnenie výkopku za sucha, z horniny 1 až 4, na vzdialenosť do 500m	m3	5,000	4,86	24,30	5,35
7		Obsyp potrubia sypaninou z vhodných hornín 1 až 4 bez prehodenia sypaniny	m3	1,000	14,02	14,02	3,08
8		Zemina na spätný zásyp	m3	10,000	3,97	39,70	8,73
Vodorovné konštrukcie						189,93	41,78
9		Lôžko pod potrubie, stoky a drobné objekty, v otvorenom výkope z kameniva drobného ťažného 0-4 mm	m3	2,000	16,08	32,16	7,08
10		Dosky z betónu v otvorenom výkope tr.B 20(C 16/20)	m3	1,500	105,18	157,77	34,71
Prípojka splaškovej kanalizácie						573,44	126,16
11		Kanalizačné potrubie hladké, PVC-U D160, SN4, vrátane tvaroviek	bm	6,000	13,10	78,60	17,29
12		Kanalizačné potrubie hladké, PVC-U D125, SN4, vrátane tvaroviek	bm	9,000	10,94	98,46	21,66
13		Kanalizačné potrubie hladké, PVC-U D110, SN4, vrátane tvaroviek	bm	5,000	9,83	49,15	10,81
14		Čistiace tvarovky PP HT, DN 110	ks	3,000	6,85	20,55	4,52
15		Čistiace tvarovky PP HT, DN 75	ks	2,000	6,02	12,04	2,65
16		Výrez na splaškovom potrubí, napojenie	kpl.	1,000	116,85	116,85	25,71
17		Skúška vodotesnosti	kpl.	1,000	86,56	86,56	19,04
18		Presun hmôt pre potrubie z rúr plast. a sklom. v otv. výk.	kpl.	1,000	111,23	111,23	24,47
Práce a dodávky PSV						1 873,86	166,79
19		Potrubie hrdlované, PP HT DN32 vrátane tvaroviek	bm	3,000	6,03	18,09	3,98
20		Potrubie hrdlované, PP HT DN40 vrátane tvaroviek	bm	5,000	5,81	29,05	6,39
21		Potrubie hrdlované, PP HT DN50 vrátane tvaroviek	bm	6,000	6,18	37,08	8,16
22		Potrubie hrdlované, PP HT DN75 vrátane tvaroviek	bm	13,000	9,12	118,56	26,08
23		Potrubie hrdlované, PP HT DN110 vrátane tvaroviek	bm	11,000	8,98	98,78	21,73
24		Čistiace tvarovky PP HT, DN 110	ks	3,000	6,26	18,78	4,13
25		Čistiace tvarovky PP HT, DN 75	ks	2,000	5,17	10,34	2,27
26		Privetrávacía hlavica HL 900N	ks	5,000	40,84	204,20	44,92
27		Podlahová vpusť, HL310NPrG, DN75	ks	1,000	97,53	97,53	21,46
28		Presun hmôt pre potrubie z rúr plast.	kpl.	1,000	125,72	125,72	27,66
Ostatné						1 115,73	245,46
29		Kotviaci a podružný materiál	kpl.	1,000	139,24	139,24	30,63
30		Drážkovanie a spätné vyspravenie	kpl.	1,000	245,22	245,22	53,95
31		Odstránenie a odvoz odpadu	kpl.	1,000	241,49	241,49	53,13

P.Č	Kód položky	Popis	MJ	Množstvo celkom	Cena jednotková	Cena celkom	Cena za montáž, 22%
1	2	3	4	5	6	7	8
32		Protipožiarna upchávky a prestupy	kpl.	1,000	301,32	301,32	66,29
33		Ostatné nešpecifikované	kpl.	1,000	188,46	188,46	41,46

Celkom

3 051,46

671,32

ROZPOČET

Stavba: Úprava centrálnej zóny v obci Zuberec

Objekt: Rozvody vody

JKSO:

EČO:

Objednávateľ:

Spracoval:

Zhotoviteľ:

Dátum:

P.Č.	Kód položky	Popis	MJ	Množstvo celkom	Cena jednotková	Cena celkom	Cena za montáž, 22%
1	2	3	4	5	6	7	8
Práce a dodávky HSV						3 347,19	736,38
Zemné práce						277,69	61,09
1		Zemné práce	kpl.	1,000	277,69	277,69	61,09
Práce a dodávky PSV						2 103,41	462,75
2		Potrúbie, PPr DN25(D32)	bm	11,000	8,74	96,14	21,15
3		Potrúbie, PPr DN20(D25)	bm	22,000	7,06	155,32	34,17
4		Potrúbie, PPr DN15(D20)	bm	29,000	6,26	181,54	39,94
5		Ochranný filter, Judo MHF-DN25	ks	1,000	469,42	469,42	103,27
6		Redukčný ventil, honeywell D06-DN25(Pp=400kPa)	ks	1,000	163,45	163,45	35,96
7		Uzatvárací ventil DN25	ks	2,000	31,75	63,50	13,97
8		Uzatvárací ventil DN20	ks	4,000	17,75	71,00	15,62
9		Vypúšťací ventil DN15	ks	2,000	13,91	27,82	6,12
10		Tepelná izoláciu potrubia Tubolit, D20	m	29,000	1,94	56,26	12,38
11		Tepelná izoláciu potrubia Tubolit, D25	m	22,000	2,78	61,16	13,46
12		Tepelná izoláciu potrubia Tubolit, D32	m	11,000	3,61	39,71	8,74
13		Tlakový elektrický zásobník Stiebel Eltron, 3kW, 30l.	ks	1,000	441,59	441,59	97,15
14		Bezpečnosná armatúra, Termostatický ventil	kpl.	1,000	276,50	276,50	60,83
Ostatné						966,09	212,54
15		Použitie chráničiek	kpl.	1,000	124,26	124,26	27,34
16		Kotviaci a podružný materiál	kpl.	1,000	188,81	188,81	41,54
17		Hlavná tlaková skúška	kpl.	1,000	87,86	87,86	19,33
18		Preplach a dezinfekcia potrubia	kpl.	1,000	84,51	84,51	18,59
19		Protipožiarna upchávky a prestupy	kpl.	1,000	217,84	217,84	47,92
20		Ostatné nešpecifikované	kpl.	1,000	262,81	262,81	57,82
Celkom						3 347,19	736,38

ROZPOČET

Stavba: Úprava centrálnej zóny v obci Zuberec

Objekt: Zariadenie predmety

JKSO:

EČO:

Spracoval:

Dátum:

Objednávateľ:

Zhotoviteľ:

P.Č.	Kód položky	Popis	MJ	Množstvo celkom	Cena jednotková	Cena celkom	Cena za montáž, 22%
1	2	3	4	5	6	7	8
Navrhované zariadenie predmety						2 833,94	623,47
Umývadlo so stojánkovou batériou						351,32	77,29
1		Diturvitové umývadlo, 55cm biele	ks	4,000	31,59	126,36	27,80
2		Polnoha - kryt na sifón umývadla s pruzinami	ks	4,000	16,44	65,76	14,47
3		Umývadlová stojánková batéria s výtokovou garniturou	ks	4,000	26,46	105,84	23,28
4		Zápachová uzávierka umyvadlová do polnohy	ks	4,000	8,84	35,36	7,78
5		Rohový ventil, DN15	ks	8,000	2,25	18,00	3,96
Umývadlo so stojánkovou batériou - imobilné						294,92	64,88
6		Diturvitové umývadlo, 55cm biele, pre imobilných	ks	1,000	76,48	76,48	16,83
7		Umývadlová stojánková batéria s výtokovou garniturou, predĺžené ramienko	ks	1,000	97,97	97,97	21,55
8		Zápachová uzávierka - pohľadová	ks	1,000	13,35	13,35	2,94
9		Rohový ventil, DN15	ks	2,000	2,07	4,14	0,91
10		Pevné madlo k imobilnému umývadlu	ks	1,000	102,98	102,98	22,66
Kombi WC						545,68	120,05
11		Diturvitové WC kombi s nádržkou	ks	4,000	114,31	457,24	100,59
12		WC sedátko, biele	ks	4,000	12,26	49,04	10,79
13		Rohový ventil, DN15	ks	4,000	2,21	8,84	1,94
14		Kotviace sroby	ks	4,000	7,64	30,56	6,72
Kombi WC - imobilné						399,15	87,81
15		Diturvitové WC kombi s nádržkou, pre imobilných	ks	1,000	138,54	138,54	30,48
16		WC sedátko, biele	ks	1,000	14,91	14,91	3,28
17		Rohový ventil, DN15	ks	1,000	2,20	2,20	0,48
18		Kotviace sroby	ks	1,000	8,57	8,57	1,89
19		Pevné madlo k imobilnému WC	ks	1,000	98,35	98,35	21,64
20		Sklopné madlo k imobilnému WC	ks	1,000	136,58	136,58	30,05
Pisoár						627,94	138,15
21		Diturvitový pisoár s radarovým splachovaním	ks	2,000	265,34	530,68	116,75
22		Napájací transformátor 24V	ks	2,000	46,38	92,76	20,41
23		Rohový ventil, DN15	ks	2,000	2,25	4,50	0,99
Výlevka						217,67	47,89
24		Diturvitová stacionárna výlevka	ks	1,000	173,90	173,90	38,26
25		Nástenná batéria s výtokovou garniturou	ks	1,000	35,76	35,76	7,87
26		Kotviace sroby	ks	1,000	8,01	8,01	1,76
Ostatné						397,26	87,40
Funkčná skúška						397,26	87,40
27		Priplatok za použitie sanitárneho silikónu	kpl.	1,000	62,27	62,27	13,70
28		Kotviaci a podružný materiál	kpl.	1,000	88,83	88,83	19,54
29		Presun hmôt pre zariadenie predmety	kpl.	1,000	112,80	112,80	24,82
30		Ostatné nešpecifikované	kpl.	1,000	133,36	133,36	29,34
Celkom						2 833,94	623,47

ROZPOČET

Stavba: Úprava centrálnej zóny v obci Zuberec

Objekt: Vykurovanie

JKSO:

EČO:

Spracoval:

Dátum:

Objednávateľ:

Zhotoviteľ:

P.Č	Kód položky	Popis	MJ	Množstvo celkom	Cena jednotková	Cena celkom
1	2	3	4	5	6	7
1		Elektrické priamovykurovacie konvektory AIRELEC, typ BASIC 500 W	ks	2,000	98,78	197,56
2		Elektrické priamovykurovacie konvektory AIRELEC, typ BASIC 750 W	ks	3,000	102,24	306,72
3		Montáž elektrických priamovykurovacích konvektorov	ks	5,000	26,42	132,10

Celkom

636,38

ROZPOČET

Stavba: Úprava centrálnej zóny v obci Zuberec

Objekt: Elektroinštalácia - osvetlenie, silnoprád

JKSO:

EČO:

Spracoval:

Dátum:

Objednávateľ:

Zhotoviteľ:

P.Č	Kód položky	Popis	MJ	Množstvo celkom	Cena jednotková	Cena celkom
1	2	3	4	5	6	7
1		spínač polozapustený LEGRAND VALENA č.1 IP20	ks	9,000	5,61	50,49
2		spínač polozapustený LEGRAND VALENA č.1 IP44	ks	2,000	6,64	13,28
3		zásuvka jednonásobná polozapustená LEGRAND VALENA IP20	ks	1,000	5,03	5,03
4		zásuvka jednonásobná polozapustená LEGRAND VALENA IP44	ks	7,000	6,18	43,26
5		inštalácia krabica pod omietku ASD70 + krytka	ks	40,000	0,35	14,00
6		rámik dvojnásobný LEGRAND VALENA IP20	ks	1,000	0,95	0,95
7		rámik jednonásobný LEGRAND VALENA IP20	ks	9,000	0,77	6,93
8		rámik jednonásobný LEGRAND VALENA IP44	ks	9,000	0,77	6,93
9		svietidlo stropné (výber investora) IP20	ks	11,000	43,47	478,17
10		svietidlo nástenné (výber investora) IP44	ks	1,000	66,35	66,35
11		rozdávzač GLOBAL LINE U-3/42-F	ks	1,000	56,09	56,09
12		vypínač na DIN lištu APN-32-3	ks	1,000	23,57	23,57
13		poistkový odpojovač OPV 14/3	ks	1,000	24,78	24,78
14		poistka 50AgG/gI	ks	3,000	2,68	8,04
15		prepäťová ochrana SVC-350-3N-MZ	ks	1,000	134,99	134,99
16		svorkovnica HOP	ks	1,000	13,83	13,83
17		prúdový chránič OLFI-10B-1N	ks	2,000	75,06	150,12
18		prúdový chránič OLFI-16B-1N	ks	5,000	77,35	386,75
19		súmrakové čidlo SOU-1	ks	1,000	38,93	38,93
20		stykač S40-31	ks	1,000	65,88	65,88
21		popisovacie štítky	ks	40,000	1,02	40,80
22		popisovacia páska	m	5,000	0,95	4,75
23		prepojovacia zbernica	ks	2,000	26,87	53,74
24		CYA6 (čierny)	m	6,000	0,59	3,54
25		CYY4 (zeleno žltý)	m	10,000	0,57	5,70
26		CYA6 (zelenožltý)	m	2,000	0,59	1,18
27		CYY16 (zelenožltý)	m	15,000	1,74	26,10
28		CY25 (zelenožltý)	m	2,000	2,78	5,56
29		CYKY-J 5x10	m	10,000	5,15	51,50
30		CYKY-J 5x2,5	m	10,000	1,34	13,40
31		CYKY-J 3x2,5	m	98,000	0,95	93,10
32		CYKY-J 3x1,5	m	75,000	0,63	47,25
33		CYKY-J 5x1,5	m	15,000	0,88	13,20
34		CYKY-O 3x1,5	m	40,000	0,61	24,40
35		CYSY-J 3x2,5	m	10,000	1,05	10,50
36		lisovacie dutinky na kábel CYSY-J3x2,5	ks	50,000	0,39	19,50

Celkom

2 002,59

ROZPOČET

Stavba: Úprava centrálnej zóny v obci Zuberec

Objekt: Elektroinštalácia - bleskozvod. uzemnenie

JKSO:

EČO:

Spracoval:

Dátum:

Objednávateľ:

Zhotoviteľ:

P.Č	Kód položky	Popis	MJ	Množstvo celkom	Cena jednotková	Cena celkom
1	2	3	4	5	6	7
39		medený pásik na pospojovanie	ks	5,000	3,97	19,85
40		svorka bernard (pospojovanie)	ks	10,000	5,52	55,20
41		chránička HFX16	m	100,000	0,80	80,00
42		príchytká na HFX16 (klip)	ks	50,000	1,06	53,00
43		chránička KOPOFLEX KF 09050 (50)	m	3,000	1,09	3,27
44		FeZn 30/4	m	36,000	1,95	70,20
45		FeZn 78mm	m	38,000	1,67	63,46
46		FeZn 710mm	m	10,000	1,78	17,80
47		svorka súbežna SS	ks	6,000	1,41	8,46
48		svorka okapová SO	ks	2,000	1,46	2,92
49		svorka DJ4h	ks	2,000	1,70	3,40
50		svorka DJ4d	ks	2,000	1,74	3,48
51		svorka SJ01	ks	2,000	1,67	3,34
52		svorka SR03	ks	2,000	1,53	3,06
53		podpera PV-17-3	ks	20,000	4,26	85,20
54		podpera DU-D	ks	4,000	1,95	7,80
55		ochranný uholník	ks	2,000	8,97	17,94
56		ochranná strieška OS07	ks	2,000	2,64	5,28
57		zachytávacia tyč JP20	ks	2,000	10,86	21,72
58		protikorózna ochranná pásy	ks	1,000	5,62	5,62

Celkom

531,00

ROZPOČET

Stavba: Úprava centrálnej zóny v obci Zuberec

Objekt: Elektroinštalácia - Prípojka NN

JKSO:

EČO:

Spracoval:

Dátum:

Objednávateľ:

Zhotoviteľ:

P.Č.	Kód položky	Popis	MJ	Množstvo celkom	Cena jednotková	Cena celkom
1	2	3	4	5	6	7
1		prúdové svorky na AlFe50	ks	4,000	5,90	23,60
2		chránička UPN?40mm na stĺp	m	3,000	2,76	8,28
3		prichytávacia páska na stĺp	ks	10,000	10,22	102,20
4		IPS63	ks	1,000	70,42	70,42
5		držiak IPS63	ks	1,000	10,98	10,98
6		poistky E33 50A	ks	3,000	1,95	5,85
7		poistkový krúžok na poistku E33 50A	ks	3,000	2,04	6,12
8		poistky E33 35A	ks	3,000	2,27	6,81
9		poistkový krúžok na poistku E33 35A	ks	3,000	2,31	6,93
10		chránička FXK ?100	m	14,000	4,74	66,36
11		NAYY-J 4x25	m	63,000	10,86	684,18
12		RE.P+SP0 (1x elektromer+HDO) 1x20A 3f + 1x6A 1f	ks	1,000	352,55	352,55
13		svorka SP01	ks	1,000	1,49	1,49
14		piesok	m3	4,000	15,28	61,12
15		ochranná fólia	m	55,000	0,34	18,70
16		ochranné platne KPL 250/10 SLER	ks	55,000	7,24	398,20

Celkom

1 823,79

ROZPOČET

Stavba: Úprava centrálnej zóny v obci Zuberec

Objekt: SO.10 - Rekonštrukcia chodníkov a spevnených plôch

JKSO:

EČO:

Objednávateľ:

Spracoval:

Zhotoviteľ:

Dátum:

P.Č.	Kód položky	Popis	MJ	Množstvo celkom	Cena jednotková	Cena celkom
1	2	3	4	5	6	7

PRÁCE A DODÁVKY HSV

15 307,78

5 - KOMUNIKÁCIE

7 265,00

1	564791111	Podklad z kameniva drveného so zhutnením	m3	0,780	38,07	29,69
2	591211111	Kladenie dlažby z kociek drobných z kameňa do lôžka z kameniva	m2	19,500	16,13	314,54
3	583802001	Štiepané kamenné kocky zo žuly-tmavá šedá/ 4/6, hr. 50 mm	m2	19,500	27,43	534,89
4	596211123	Kladenie zámkovej dlažby pre chodcov hr. 6 cm sk. B nad 300m2	m2	274,800	10,28	2 824,94
5	592282654	Dlažba zámková hr. 60 mm svetlá sivá	m2	277,548	12,83	3 560,94

6 - UPRAVY POVRCHOV, PODLAHY, VYPLNE

1 780,70

6	632451064	Poter pieskocement. min. 25 MPa ocel. hladný alebo liaty hr. do 4 cm	m2	274,800	6,48	1 780,70
---	-----------	--	----	---------	------	----------

9 - OSTATNE KONSTRUKCIE A PRÁCE

6 262,08

7	917431111	Osadenie chodník. obrubníka kamenného stojateho bez opory do lôžka z betónu	m	78,000	7,86	613,08
8	583803831	Obrubník kamenný priamy OP7 12/25	m	78,780	28,35	2 233,41
9	917832111	Osadenie chodník. obrubníka betónového stojateho bez opory do lôžka z betónu	m	137,000	10,66	1 460,42
10	592174500	Obrubník chodníkový ABO 1-15 100x15x30	s	138,370	8,88	1 228,73
11	918101111	Lôžko pod obrubníky, krajníky, obruby z betónu tr. B 12,5 - B 15	m3	5,483	98,78	541,61
12	998223011	Presun hmôt pre komunikácie, kryt dlaždený	t	147,861	1,25	184,83

Celkom

15 307,78



ROZPOČET

Stavba: Úprava centrálnej zóny v obci Zuberec

Objekt: Nové verejné osvetlenie - neoprávnené náklady

Objednávateľ:

Zhotoviteľ:

JKSO:

EČO:

Spracoval:

Dátum:

P.Č	Kód položky	Popis	MJ	Množstvo celkom	Cena jednotková	Cena celkom
1	2	3	4	5	6	7
1	34600004	Kábel silový meďený CYKYJ x	m	527,000	1,95	1 027,65
2	40000114	Stĺpkové svetidlo pre kompaktnú žiarivku W	ks	16,000	220,77	3 532,32
3	35300063	Demontovateľný parkový rozvadzac	ks	1,000	265,35	265,35

Celkom

4 825,32