

Stavba :Drobné práce súvisiace s opravou UK BA /2015		Miesto:	
Objekt :196 Výmena okien a vstupných dverí na MI blok 1		JKSO :	
Časť :po uprave			
Rozpočet:	Zmluva č.:	Spracoval:	Dňa: 21.9.2015
Odberateľ:		IČO:	
		DIČ:	
Dodávateľ: RECORD TK s.r.o.		IČO: 31391915	
Bratislava		DIČ: 2020334525	
Projektant:		IČO:	
		DIČ:	
1 M3 OP	119 996	1 M	119 996
1 M2 ZP	119 996		
1 M2 UP	119 996		
A	ZRN	konštrukcie a práce	materiál
			spolu ZRN
1	HSV:	10 075,47	10 075,47
2	PSV:	89 920,79	89 920,79
3	MCE:		
4	iné:		
5	Súčet:	99 996,26	99 996,26
B	IN - Individuálne náklady		
6	Práce nadčas		
7	Murárske výpomocce		
8	Bez pevnej podlahy		
9			
10	Súčet riadkov 6 až 9:		
C	NUS - náklady umiestnenia stavby		
11	Zariadenie :		
12	Prevádzkové vplyvy		
13	Sťažené podmienky		
14			
15	Sučet riadkov 11 až 14:		
D	ON - ostatné náklady		
16	Ostatné náklady uvedené v rozpočte		
17	Inžinierska činnosť		
18	Projektové práce		
19			
20	Sučet riadkov 16 až 19:		
E	Celkové náklady		
21	Sučet riadkov 5, 10, 15 a 20:		99 996,26
22	DPH 20% z:	99 996,26	19 999,25
23	DPH 0% z:		
24	Sučet riadkov 21 až 23:		119 996,00
F	Odpočet - prípočet		
odberateľ, obstarávateľ		dodávateľ, zhotoviteľ	
podpis:		podpis:	
dátum:		dátum:	
pečiatka:		pečiatka:	
projektant, rozpočtár cenár		pečiatka:	
podpis:			
dátum:			

Odberateľ:
 Projektant:
 Dodávateľ: RECORD TK s.r.o.

Spracoval:
 JKSO :
 Dátum: 21.09.2015

Príloha č. 1

Stavba :Drobné práce súvisiace s opravou UK BA /2015
 Objekt :196 Výmena okien a vstupných dverí na MI blok 1
 Časť :po uprave

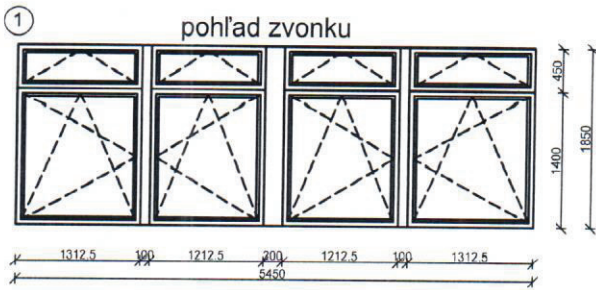
RECORD-TK s.r.o.

Prehľad rozpočtových nákladov v EUR

Por. číslo	Kód cenníka	Kód položky	Popis položky, stavebného dielu, remesla, výkaz-výmer	Množstvo výmera	Merná jednotka	Jednotková cena	Spolu	DPH %
PRÁCE A DODÁVKY HSV								
6 - ÚPRAVY POVRCHOV, PODLAHY, VÝPLNE								
1	011	61099-1111	Zakrývanie vnút. okenných otvorov, predmetov a konštrukcii	480,000	m2	1,25	600,00	20
2	014	61242-59312	Vyspravenie nadpražia vnútorné váp cem omietkou	206,700	m	8,90	1 839,63	20
3	014	62242-7721	Vyspravenie ostenia vonk váp cem. omietkou	290,000	m	8,90	2 581,00	20
4	312	62290-1111	Začistenie a vyrovnáie muríva pod parapet	225,200	m	6,20	1 396,24	20
6 - ÚPRAVY POVRCHOV, PODLAHY, VÝPLNE spolu:				6 416,87			6 416,87	
9 - OSTATNÉ KONŠTRUKCIE A PRÁCE								
5	013	96807-1113	Vyvesenie alebo zavesenie kov. okien nad 1,5 m2	182,000	kus	0,73	132,86	20
6	013	96807-1125	Vyvesenie alebo zavesenie kov. dvier do 2 m2	1,000	kus	0,80	0,80	20
7	013	96807-1126	Vyvesenie alebo zavesenie kov. dvier nad 2 m2	4,000	kus	1,04	4,16	20
8	013	96807-2357	Vybúranie kov. okenných rámov zdvojených nad 4 m2	437,905	m2	3,70	1 620,25	20
9	013	96807-2456	Vybúranie kov. dverných zárubní nad 2 m2	13,000	m2	5,40	70,20	20
10	013	97901-1111	Zvislá doprava sute a vybúr. hmôt za prvé podlažie	22,831	t	7,80	178,08	20
11	013	97901-1121	Zvislá doprava sute a vybúr. hmôt za každé ďalšie podlažie	22,831	t	5,80	132,42	20
12	013	97908-1111	Odvoz sute a vybúraných hmôt na skládku do 1 km	22,831	t	9,95	227,17	20
13	013	97908-1121	Odvoz sute a vybúraných hmôt na skládku každý ďalší 1 km	22,831	t	0,32	7,31	20
14	013	97908-2111	Vnútrostavenisková doprava sute a vybúraných hmôt do 10 m	22,831	t	8,35	190,64	20
15	013	97908-2121	Vnútrost. doprava sute a vybúraných hmôt každých ďalších 5 m	45,662	t	0,93	42,47	20
16	272	97908-7212	Nakladanie sute na dopravný prostriedok	22,831	t	3,44	78,54	20
17	013	97913-1409	Poplatok za ulož.a znešk.staveb.sute na vymedzených skládkach plast, sklo	22,831	t	32,00	730,59	20
18	011	99801-1002	Presun hmôt pre budovy murované výšky do 12 m	29,648	t	8,20	243,11	20
9 - OSTATNÉ KONŠTRUKCIE A PRÁCE spolu:				3 658,60			3 658,60	
PRÁCE A DODÁVKY HSV spolu:				10 075,470			10 075,47	
PRÁCE A DODÁVKY PSV								
763 - Konštrukcie - drevostavby								
19	763	76311-1193	Detail A styk okna a stĺpa, sakrokartonová konštrukcia, náter	267,900	m	10,20	2 732,58	20
20	763	99876-3201	Presun hmôt pre drevostavby v objektoch výšky do 12 m	27,326	%	6,80	185,82	20
763 - Konštrukcie - drevostavby spolu:				2 918,40			2 918,40	
767 - Konštrukcie doplnk. kovové stavebné								
21	767	767 I-K 01	Dod plast okno 5450x1850, biele, sklo stopsolsupersilver 6-14-4 pol. 1	9,000	ks	1 432,80	12 895,20	20
22	767	767 I-K 02	Dod plast okno 5450x1850, biele pol. 2	7,000	ks	858,00	6 006,00	20
23	767	767 I-K 03	Dod plast okno 5450 x1850, biele, pol. 3	2,000	ks	808,32	1 616,64	20
24	767	767 I-K 04	Dod stĺpový medziku 250x1850, pol.4	2,000	ks	51,72	103,44	20
25	767	767 I-K 05	Dod stĺpový medzikus 500x1850, pol 5	21,000	ks	58,50	1 228,50	20

Prehľad rozpočtových nákladov v EUR

Por. číslo	Kód cenníka	Kód položky	Popis položky, stavebného dielu, remesla, výkaz-výmer	Množstvo výmera	Merná jednotka	Jednotková cena	Spolu	DPH %	
26	767	767 I-K 06	Dod plast okno 5450x2650, biele, sklo stopsolsupersilver 6-14-4, pol 6	7,000	ks	1 942,80	13 599,60	20	
27	767	767 I-K 07	Dod plast okno 5450x2650, biele, sklo stopsolsupersilver 6-14-4, pol 7	1,000	ks	1 942,80	1 942,80	20	
28	767	767 I-K 08	Dod plast okno 5450x2650, biele, sklo stopsolsupersilver 6-14-4, pol 8	1,000	ks	1 875,60	1 875,60	20	
29	767	767 I-K 09	Dod plast okno, 5450x2650, biele, sklo stopsolsupersilver 6-14-4, pol 9	1,000	ks	1 875,60	1 875,60	20	
30	767	767 I-K 10	Dod plast okno, 5450x2650, biele, pol 10	1,000	ks	1 365,60	1 365,60	20	
31	767	767 I-K 11	Dod plast okno, 4084x2650, biele, pol 11	1,000	ks	996,00	996,00	20	
32	767	767 I-K 12	Dod plast okno, 2825x1850, biele, pol 12	1,000	ks	380,40	380,40	20	
33	767	767 I-K 13	Dod plast okno, 2825x1850, biele, pol 13	1,000	ks	309,60	309,60	20	
34	767	767 I-K 14	Dod stĺpový medzikus, 500x2650, pol 14	14,000	ks	80,40	1 125,60	20	
35	767	767 I-K 15	Dod stĺpový medzikus, 250x2650, pol 15	1,000	ks	68,40	68,40	20	
36	767	767 I-K 16	Dod stĺpový medzikus, 500x2650, pol 16	5,000	ks	48,00	240,00	20	
37	767	767 I-K 17	Dod plast okno, 5450x1500, biele, pol 17	3,000	ks	572,40	1 717,20	20	
38	767	767 I-K 18	Dod plast okno, 5450x2650, biele, sklo stopsolsupersilver 6-14-4, pol 18	2,000	ks	1 875,60	3 751,20	20	
39	767	767 I-K 19	Dod Al vstupné dvere, 2400x2700, sivé, 1xL, 1xP, sklo stopsolsupersilver 6-14-4, pol 19	2,000	ks	2 040,78	4 081,56	20	
40	767	767 I-K 20	Dod plast dvere, 900x2100, biele, pol 21	1,000	ks	382,92	382,92	20	
41	767	767 I-K 21	D+M kopilit 4000x2000, pol 20	1,000	ks	535,60	535,60	20	
42	767	767 I-K 22	D+M pakový ovládač	123,000	ks	52,49	6 456,27	20	
43	767	767 I-K 23	D+M parapet vonkajší Al, 360mm	225,000	m	30,60	6 885,00	20	
44	767	767 I-K 24	D+M parapet vnútorný PVC, š 50mm	206,700	m	7,15	1 477,91	20	
45	767	767 I-K 25	D+M sieťky proti hmyzu na sklopy	87,310	m	13,44	1 173,45	20	
46	767	767 I-K 26	D+M inter žaluzie, lamela štandard, strieborná	370,400	m ²	12,60	4 667,04	20	
47	767	767 I-K 27	Montáž okná a dvere na int/ext pásky	810,000	m	9,00	7 290,00	20	
48	767	767 I-K 28	D+M APU lišty	810,000	m	1,10	891,00	20	
49	767	99876-7202	Presun hmôt pre kovové stav. doplnk. konštr. v objektoch výšky do 12 m	849,383	%	1,20	1 019,26	20	
767 - Konštrukcie doplnk. kovové stavebné spolu:				85 957,39			85 957,39		
784 - Maľby									
50	784	78441-1301	Penetrácia	550,000	m ²	0,30	165,00	20	
51	784	78445-2371	Maľba zo zmesi tekut. 1 far. dvojnás. b. strop miest. do3,8m	550,000	m ²	1,60	880,00	20	
784 - Maľby spolu:				1 045,00			1 045,00		
PRÁCE A DODÁVKY PSV spolu:				89 920,79			89 920,79		
Za rozpočet celkom				99 996,26			99 996,26		



Okno 1 juh - minimálne požiadavky

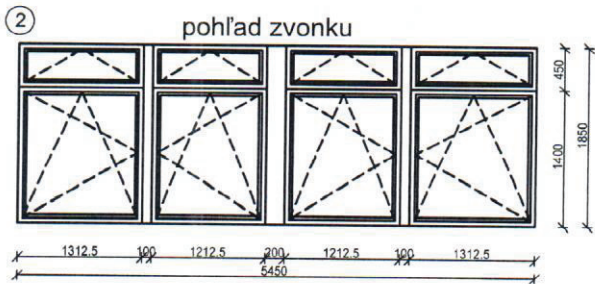
Počet kusov: 9 ks
 Rozmery: 5450 x 1850 mm
 Farba vonkajšia: biela
 Farba vnútorná: biela
 Zasklenie: izolačné dvojsklo 4-16-4, $U_g = \max 1,1 \text{ W/m}^2\text{K}$
protisľnečná úprava zasklenia pokovovaním na ext.tabuli zvnútra - $g < 0,4$

Rám a krídlo: PVC profil s oceľ. výstuhou a trojitým tesnením
 $U_f = \max 1,30 \text{ W/m}^2\text{K}$

Kovanie: hr. = min 70mm, plastový dištančný rámik
 4x plastová kľučka s kovový jadrom- biela
 4x kľukové ovládanie okna

Parapet: - ext.ťahaný hliníkový profil, š. = 370mm
 hr.min. 2mm, farba biela, + koncovky, spojky
 - int.PVC parapet, š. = 50mm
 farba biela, + koncovky, spojky

Žalúzie: interiérové Al, celotieniace š. = 25mm, bledosivé
 Iné: na horné sklopy umiestniť sieťku proti hmyzu



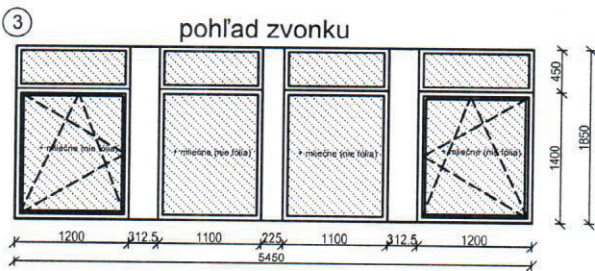
Okno 2 sever - minimálne požiadavky

Počet kusov: 7 ks
 Rozmery: 5450 x 1850 mm
 Farba vonkajšia: biela
 Farba vnútorná: biela
 Zasklenie: izolačné dvojsklo 4-16-4, $U_g = \max 1,1 \text{ W/m}^2\text{K}$
 Rám a krídlo: PVC profil s oceľ. výstuhou a trojitým tesnením
 $U_f = \max 1,30 \text{ W/m}^2\text{K}$

Kovanie: hr. = min 70mm, plastový dištančný rámik
 4x plastová kľučka s kovový jadrom- biela
 4x kľukové ovládanie okna

Parapet: - ext.ťahaný hliníkový profil, š. = 370mm
 hr.min. 2mm, farba biela, + koncovky, spojky
 - int.PVC parapet, š. = 50mm
 farba biela, + koncovky, spojky

Žalúzie: interiérové Al, celotieniace š. = 25mm, bledosivé
 Iné: na horné sklopy umiestniť sieťku proti hmyzu



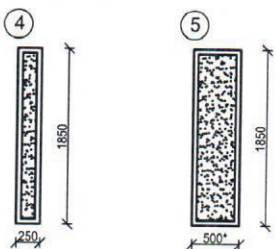
Okno 3 sever - minimálne požiadavky

Počet kusov: 2 ks
 Rozmery: 5450 x 1850 mm
 Farba vonkajšia: biela
 Farba vnútorná: biela
 Zasklenie: izolačné dvojsklo 4-16-4, $U_g = \max 1,1 \text{ W/m}^2\text{K}$
 z int.strany číre, z ext. mliečne.

Rám a krídlo: PVC profil s oceľ. výstuhou a trojitým tesnením
 $U_f = \max 1,30 \text{ W/m}^2\text{K}$

Kovanie: hr. = min 70mm, plastový dištančný rámik
 2x plastová kľučka s kovový jadrom- biela

Parapet: - ext.ťahaný hliníkový profil, š. = 370mm
 hr.min. 2mm, farba biela, + koncovky, spojky
 - int.PVC parapet, š. = 50mm
 farba biela, + koncovky, spojky



Stĺpový medzikus 4 a 5 - minimálne požiadavky

Počet kusov: šírka 500mm - 21ks
 šírka 250mm - 2ks

Farba vonkajšia: biela

Farba vnútorná: biela

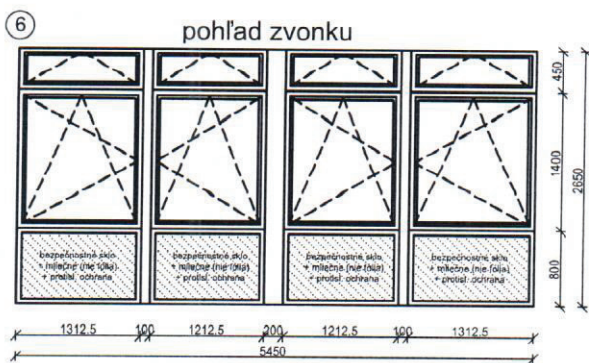
Rám: plastový profil s oceľovou výstuhou
 $U_f = \max 1,30 \text{ W/m}^2\text{K}$

hr. = min 70mm

Výplň: $U = \max 1,1 \text{ W/m}^2\text{K}$

obojsstranne PVC, zvnútra tepelný izolant

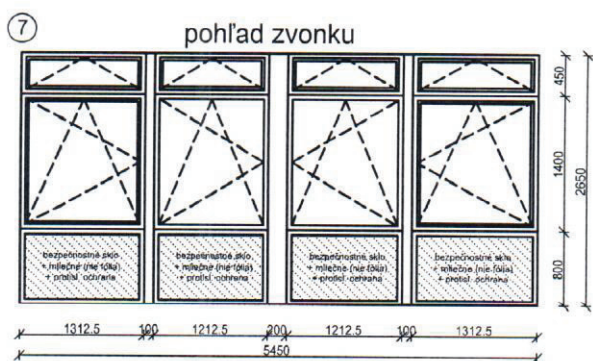
*variabilný rozmer:
 z dôvodu nepresnosti stavby
 možno tento rozmer korigovať



Okno 6 juh - minimálne požiadavky

Počet kusov: 7 ks
 Rozmery: 5450 x 2650 mm
 Farba vonkajšia: biela
 Farba vnútorná: biela
 Zasklenie: izolačné dvojsklo 4-16-4, $U_g = \max 1,1 \text{ W/m}^2\text{K}$
protišnečná úprava zasklenia pokovovaním na ext.tabuli zvnútra - $g < 0,4$

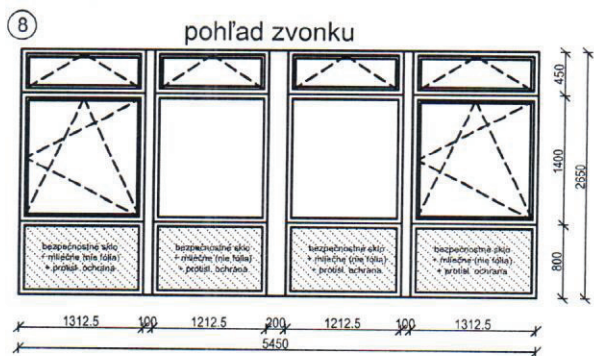
Rám a krídlo: + dolná časť bezpečnostné sklo + mliečne PVC profil s ocel'. výstuhou a trojitým tesnením $U_f = \max 1,30 \text{ W/m}^2\text{K}$
 hr.= min 70mm, plastový dištančný rámik
 Kovanie: 4x plastová kľučka s kovový jadrom- biela
 4x kľukové ovládanie okna
 Parapet: - ext.ťahany hliníkový profil, š.= 370mm
 hr.min. 2mm, farba biela, + koncovky, spojky
 - int.PVC parapet, š.= 50mm (pri podlahe)
 farba biela, + koncovky, spojky
 Žalúzie: interiérové Al, celotieniace š.= 25mm, bledosivé
 Iné: na horné sklopky umiestniť sieťku proti hmyzu



Okno 7 juh - minimálne požiadavky

Počet kusov: 1 ks
 Rozmery: 5450 x 2650 mm
 Farba vonkajšia: biela
 Farba vnútorná: biela
 Zasklenie: izolačné dvojsklo 4-16-4, $U_g = \max 1,1 \text{ W/m}^2\text{K}$
protišnečná úprava zasklenia pokovovaním na ext.tabuli zvnútra - $g < 0,4$

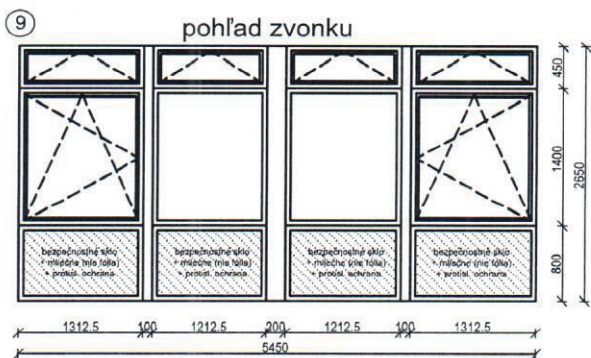
Rám a krídlo: + dolná časť bezpečnostné sklo + mliečne PVC profil s ocel'. výstuhou a trojitým tesnením $U_f = \max 1,30 \text{ W/m}^2\text{K}$
 hr.= min 70mm, plastový dištančný rámik
 Kovanie: 4x plastová kľučka s kovový jadrom- biela
 4x kľukové ovládanie okna
 Parapet: - ext.ťahany hliníkový profil, š.= 370mm
 hr.min. 2mm, farba biela, + koncovky, spojky
 - int.PVC parapet, š.= 50mm (pri podlahe)
 farba biela, + koncovky, spojky
 Žalúzie: interiérové Al, celotieniace š.= 25mm, bledosivé
 Iné: na horné sklopky umiestniť sieťku proti hmyzu



Okno 8 juh - minimálne požiadavky

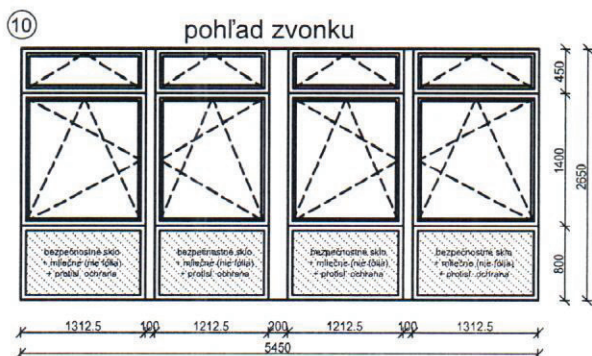
Počet kusov: 1 ks
 Rozmery: 5450 x 2650 mm
 Farba vonkajšia: biela
 Farba vnútorná: biela
 Zasklenie: izolačné dvojsklo 4-16-4, $U_g = \max 1,1 \text{ W/m}^2\text{K}$
protišnečná úprava zasklenia pokovovaním na ext.tabuli zvnútra - $g < 0,4$

Rám a krídlo: + dolná časť bezpečnostné sklo + mliečne PVC profil s ocel'. výstuhou a trojitým tesnením $U_f = \max 1,30 \text{ W/m}^2\text{K}$
 hr.= min 70mm, plastový dištančný rámik
 Kovanie: 2x plastová kľučka s kovový jadrom- biela
 4x kľukové ovládanie okna
 Parapet: - ext.ťahany hliníkový profil, š.= 370mm
 hr.min. 2mm, farba biela, + koncovky, spojky
 - int.PVC parapet, š.= 50mm (pri podlahe)
 farba biela, + koncovky, spojky
 Žalúzie: interiérové Al, celotieniace š.= 25mm, bledosivé
 Iné: na horné sklopky umiestniť sieťku proti hmyzu



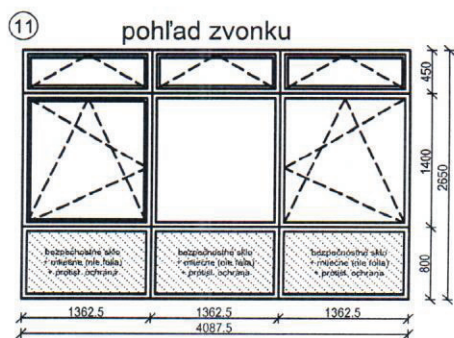
Okno 9 juh - minimálne požiadavky

- Počet kusov: 1 ks
 Rozmery: 5450 x 2650 mm
 Farba vonkajšia: biela
 Farba vnútorná: biela
 Zasklenie: izolačné dvojsklo 4-16-4, $U_g = \max 1,1 \text{ W/m}^2\text{K}$
 protišnečná úprava zasklenia pokovovaním na ext.tabuli zvnútra - $g < 0,4$
 + dolná časť bezpečnostné sklo + mliečne
 Rám a krídlo: PVC profil s ocel'. výstuhou a trojitým tesnením
 $U_f = \max 1,30 \text{ W/m}^2\text{K}$
 hr.= min 70mm, plastový dištančný rámik
 Kovanie: 2x plastová kľučka s kovový jadrom- biela
 4x kľukové ovládanie okna
 Parapet: - ext.ťahany hliníkový profil, š.= 370mm
 hr.min. 2mm, farba biela, + koncovky, spojky
 - int.PVC parapet, š.= 50mm (pri podlahe)
 farba biela, + koncovky, spojky
 Žalúzie: interiérové Al, celotieniace š.= 25mm, bledosivé
 Iné: na horné sklopy umiestniť sieťku proti hmyzu



Okno 10 sever - minimálne požiadavky

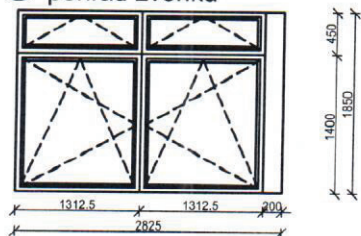
- Počet kusov: 1 ks
 Rozmery: 5450 x 2650 mm
 Farba vonkajšia: biela
 Farba vnútorná: biela
 Zasklenie: izolačné dvojsklo 4-16-4, $U_g = \max 1,1 \text{ W/m}^2\text{K}$
 + dolná časť bezpečnostné sklo + mliečne
 Rám a krídlo: PVC profil s ocel'. výstuhou a trojitým tesnením
 $U_f = \max 1,30 \text{ W/m}^2\text{K}$
 hr.= min 70mm, plastový dištančný rámik
 Kovanie: 4x plastová kľučka s kovový jadrom- biela
 4x kľukové ovládanie okna
 Parapet: - ext.ťahany hliníkový profil, š.= 370mm
 hr.min. 2mm, farba biela, + koncovky, spojky
 - int.PVC parapet, š.= 50mm (pri podlahe)
 farba biela, + koncovky, spojky
 Žalúzie: interiérové Al, celotieniace š.= 25mm, bledosivé
 Iné: na horné sklopy umiestniť sieťku proti hmyzu



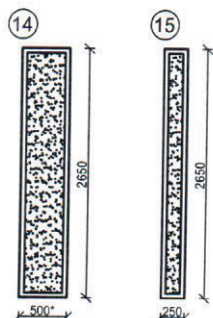
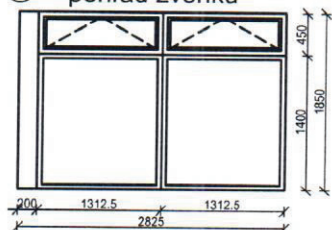
Okno 11 sever - minimálne požiadavky

- Počet kusov: 1 ks
 Rozmery: 4087 x 2650 mm
 Farba vonkajšia: biela
 Farba vnútorná: biela
 Zasklenie: izolačné dvojsklo 4-16-4, $U_g = \max 1,1 \text{ W/m}^2\text{K}$
 + dolná časť bezpečnostné sklo + mliečne
 Rám a krídlo: PVC profil s ocel'. výstuhou a trojitým tesnením
 $U_f = \max 1,30 \text{ W/m}^2\text{K}$
 hr.= min 70mm, plastový dištančný rámik
 Kovanie: 3x plastová kľučka s kovový jadrom- biela
 3x kľukové ovládanie okna
 Parapet: - ext.ťahany hliníkový profil, š.= 370mm
 hr.min. 2mm, farba biela, + koncovky, spojky
 - int.PVC parapet, š.= 50mm (pri podlahe)
 farba biela, + koncovky, spojky
 Žalúzie: interiérové Al, celotieniace š.= 25mm, bledosivé
 Iné: na horné sklopy umiestniť sieťku proti hmyzu

12 pohľad zvonku



13 pohľad zvonku



*variabilný rozmer:
z dôvodu nepresnosti stavby
možno tento rozmer korigovať



*variabilný rozmer:
z dôvodu nepresnosti stavby
možno tento rozmer korigovať

Okno 12 sever - minimálne požiadavky

Počet kusov:	1 ks
Rozmery:	2825 x 1850 mm
Farba vonkajšia	biela
Farba vnútorná	biela
Zasklenie	izolačné dvojsklo 4-16-4, Ug= max 1,1W/m ² K
Rám a krídlo	PVC profil s oceľ. výstuhou a trojitým tesnením Uf= max 1,30 W/m ² K hr.= min 70mm, plastový dištančný rámik
Kovanie	2x plastová kľučka s kovový jadrom- biela
Parapet	2x kľukové ovládanie okna - ext.ťahaný hliníkový profil, š.= 370mm hr.min. 2mm, farba biela, + koncovky, spojky - int.PVC parapet, š.= 50mm farba biela, + koncovky, spojky
Žalúzie	interiérové Al, celotieniace š.= 25mm, bledosivé
Iné	na horné sklopy umiestniť sieťku proti hmyzu

Okno 13 sever - minimálne požiadavky

Počet kusov:	1 ks
Rozmery:	2825 x 1850 mm
Farba vonkajšia	biela
Farba vnútorná	biela
Zasklenie	izolačné dvojsklo 4-16-4, Ug= max 1,1W/m ² K
Rám a krídlo	PVC profil s oceľ. výstuhou a trojitým tesnením Uf= max 1,30 W/m ² K hr.= min 70mm, plastový dištančný rámik
Kovanie	2x kľukové ovládanie okna, dl.=2x 4,5m
Parapet	- ext.ťahaný hliníkový profil, š.= 370mm hr.min. 2mm, farba biela, + koncovky, spojky - int.PVC parapet, š.= 50mm farba biela, + koncovky, spojky
Žalúzie	interiérové Al, celotieniace š.= 25mm, bledosivé
Iné	na horné sklopy umiestniť sieťku proti hmyzu

Stĺpový medzikus 14 a 15 - minimálne požiadavky

Počet kusov	šírka 500mm - 14ks šírka 250mm - 1ks
Farba vonkajšia	biela
Farba vnútorná	biela
Rám	plastový profil s oceľovou výstuhou Uf= max 1,30 W/m ² K hr.= min 70mm
Výplň	U = max.1,1 W/m ² K obojstranne PVC, zvnútra tepelný izolant

Stĺpový medzikus 16 - minimálne požiadavky

Počet kusov	5ks
Farba vonkajšia	biela
Farba vnútorná	biela
Rám	plastový profil s oceľovou výstuhou Uf= max 1,30 W/m ² K hr.= min 70mm
Výplň	U = max.1,1 W/m ² K obojstranne PVC, zvnútra tepelný izolant

17

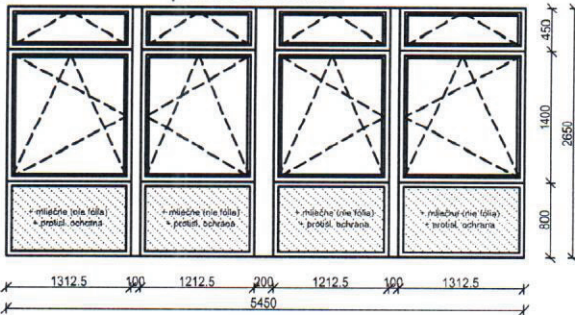
pohľad zvonku

**Okno 17 sever** - minimálne požiadavky

Počet kusov:	3 ks
Rozmery:	5450 x 1500 mm
Farba vonkajšia	biela
Farba vnútorná	biela
Zasklenie	izolačné dvojsklo 4-16-4, $U_g = \max 1,1 \text{ W/m}^2\text{K}$ z int.strany číre, z ext.mliče
Rám a krídlo	PVC profil s ocel. výstuhou a trojitým tesnením $U_f = \max 1,30 \text{ W/m}^2\text{K}$ hr.= min 70mm, plastový dištančný rámik
Kovanie	2x plastová kľučka s kovový jadrom- biela
Parapet	- ext.ťahaný hliníkový profil, š.= 370mm hr.min. 2mm, farba biela, + koncovky, spojky - int.PVC parapet, š.= 50mm farba biela, + koncovky, spojky
Iné	na sklopky umiestniť sieťku proti hmyzu

18

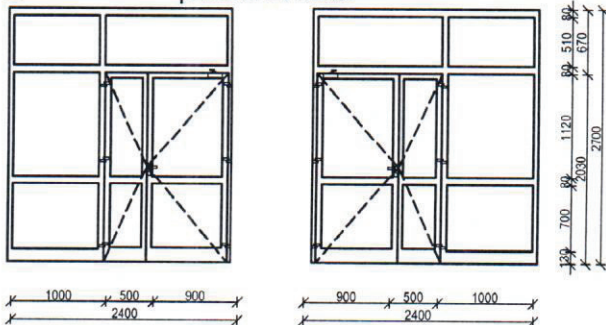
pohľad zvonku

**Okno 18 juh** - minimálne požiadavky

Počet kusov:	2 ks
Rozmery:	5450 x 2650 mm
Farba vonkajšia	biela
Farba vnútorná	biela
Zasklenie	izolačné dvojsklo 4-16-4, $U_g = \max 1,1 \text{ W/m}^2\text{K}$ <u>protislnečná úprava zasklenia pokovovaním na ext.tabuli zvnútra - $g < 0,4$</u> + dolná časť mliečne
Rám a krídlo	PVC profil s ocel. výstuhou a trojitým tesnením $U_f = \max 1,30 \text{ W/m}^2\text{K}$ hr.= min 70mm, plastový dištančný rámik
Kovanie	4x plastová kľučka s kovový jadrom- biela 4x kľukové ovládanie okna
Parapet	- ext.ťahaný hliníkový profil, š.= 370mm hr.min. 2mm, farba biela, + koncovky, spojky - int.PVC parapet, š.= 50mm (pri podlahe) farba biela, + koncovky, spojky
Žalúzie	interiérové Al, celotieniace š.= 25mm, bledosivé
Iné	na horné sklopky umiestniť sieťku proti hmyzu

19

pohľad zvonku

**Vstupné dvere** - minimálne požiadavky

Počet kusov:	1xL' + 1xP ks
Rozmery:	2 x 2400 x 2700 mm
Farba rámu	sivá (RAL prispôbiť jestvujúcim alu.dverám vo vestibule)
Zasklenie	izolačné dvojsklo 4-16-4, $U_g = \max 1,1 \text{ W/m}^2\text{K}$, <u>protislnečná úprava zasklenia pokovovaním na ext.tabuli zvnútra - $g < 0,4$</u>
Rám a krídlo	ALU profil s prerušením tepelného mosta a trojitým tesnením $U_f = \max 2,0 \text{ W/m}^2\text{K}$ hr.= min 70mm, plastový dištančný rámik
Kovanie	2 x 1 kľučka/kľučka- matný hliní 2 x 1 samozatvárač 2 x 1 zámok s cylindrickou vložkou

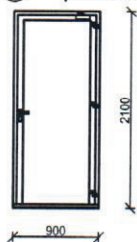


Kopilit 20 juh - minimálne požiadavky

Počet kusov: 1 ks
 Rozmery: 4000 x 2000 mm
 Zasklenie hrúbka zasklenia min. 6mm s drôtom

Parapet - ext. ťahaný hliníkový profil, š. = 370mm
 hr. min. 2mm, farba biela, + koncovky, spojky

21 pohľad zvonku



Dvere 21 juh - minimálne požiadavky

Počet kusov: 1 ks
 Rozmery: 900 x 2100 mm
 Farba vonkajšia biela
 Farba vnútorná biela
 Rám a krídlo PVC profil s ocel. výstuhou a trojitým tesnením
 $U_f = \max 1,30 \text{ W/m}^2\text{K}$

Kovanie hr. = min 70mm, plastový dištančný rámik
 kľučka/guľa (v ext.), samozatvárač,
 zámok s cylindrickou vložkou

Výplň $U = \max 1,1 \text{ W/m}^2\text{K}$
 obojstranne PVC, zvnútra tepelný izolant

Žalúzie:

- interiérové al., horizontálne, celotieniace š. = 20mm, ovládacie, bledosivé s guľčkovou retiazkou a možnosťou jej fixácie o okenné krídlo. Horná lišta bielej farby.
- namontovať na všetky okná modulov kde je ich požiadavka (tj. vrátane horných sklopiek či dolných presklených častí okien)

OKNÁ - všeobecné podmienky

Práce zahŕňajú všetky potrebné úkony súvisiace s výmenou starých okien za nové, ako napr.:

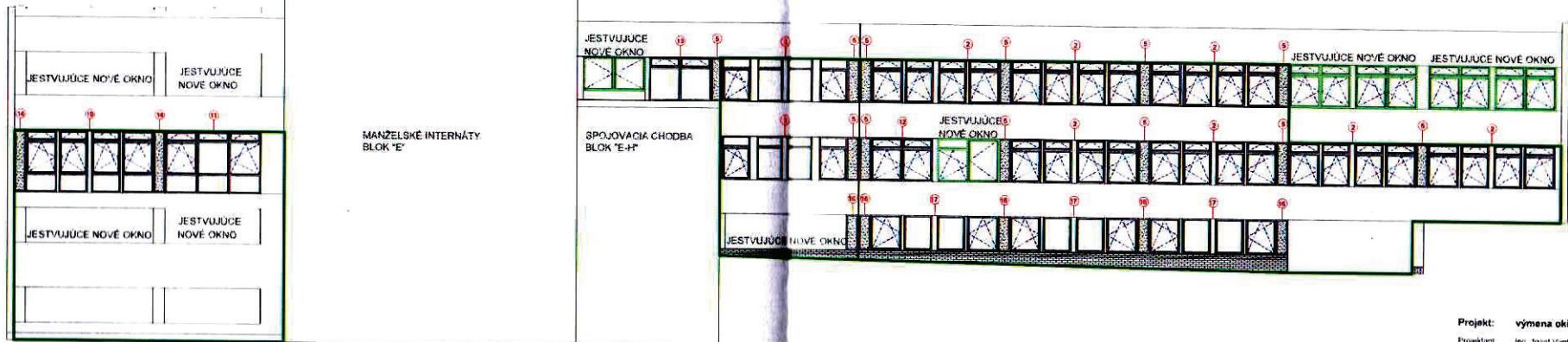
- demontáž pôvodných drevených okien vrátane odvozu a likvidácie
- demontáž pôvodných hliníkových okien a ich uloženie na stavenisku (miesto určí investor)
- dodávka a montáž nových okien, vrátane osadenia tesnenia, parapetov, žalúzií, vysrávok a finálneho vyčistenia
- kotvenie rámu a tesniace pásky podľa STN 73 3134 (z int. strany paronepriepustné a z ext. strany paropriepustné pásky)
- osadenie APU líšt na rám z interiérovej
- finálne dokončenie špaliet (ostenie, nadpražie) z interiérovej i exteriérovej strany. Z int.strany detail vyspraviť, napenetrovať a natrieť bielou farbou. Z ext.strany vyspraviť lepidlom a začistiť omietkou.
- všetky sklené tabule situované na južnej strane fasády budú mať protislnečnú ochranu s $g < 0,4$
- parapet lepiť celoplošne, stavebnú škáru dôkladne vyplniť polyuretánovou penou, detail dôkladne vzduchotesne uzavrieť
- styk medzi dvomi okennými rámami vyplniť EPDM páskou
- vzniknutú škáru medzi stĺpom/stenou a okenným rámom doplniť SDK 12,5mm obojstranne kotveným na CD pŕofil. Styk SDK a stĺp/stena presieťkovať a zatrieť do stratena. Styk SDK a okenný rám vyplniť akrylovým tmelom.
- v prípade potreby lešenie (dovoz, montáž, prenájom, demontáž, odvoz)
- vypratanie staveniska a finálne umytie okien

poznámka:

- všetky rozmery je realizátor povinný premerať a v prípade nesúlady informovať investora
- doporučujeme pred nacením danú stavbu obhliadnúť

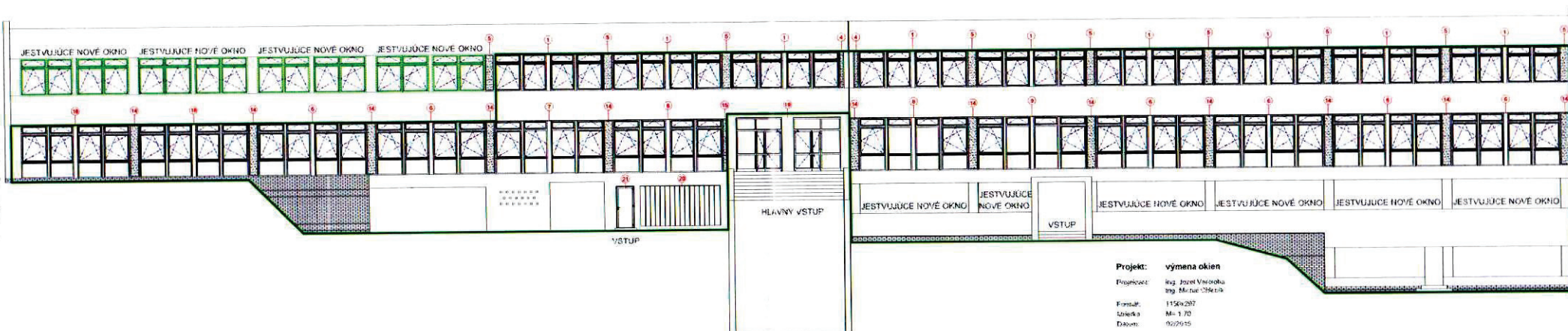
Ing. Jozef Vantroba
Ing. Michal Chlebík

VM L. ŠTÚRA-MLYNY UK
 MANŽELSKÉ INTERNÁTY
 Pohľad: SEVER



Projekt: výmena okien
 Projektant: Ing. Jozef Vavrňák
 By: Mikuláš Čižbica
 Formát: 1:150/207
 Mierka: 1:170
 Dátum: 02/2015

VM L. ŠTURA-MLYNY UK
MANŽELSKÉ INTERNÁTY
Pohľad: JUH



Príloha č.4:

Popis okien dodaných a montovaných realizátorom stavby

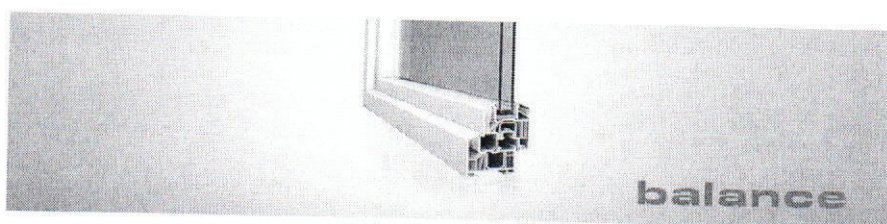
Stavba : UK Bratislava, MI-I

Profil okná : Inoutic Balance

Farba: biela/biela (RAL9016)

Sklo: dvojsklo číre 24mm 4-16-4 Ug=1,0 / pol.č.2,3,4,5,10,11,12,13,14,15,16,17/

sklo stopsol supersilver green, 6-14-4mm, Ug 1,1 W/m2K, g=0,38 /pol. č. 1,6,7,8,9,18,19/



Parametre

- 6 komorový profilový systém INOUTIC Prestige skupiny firiem Deceuninck so stavebnou hĺbkou 76 mm
- 3 obiehajúce sivé alebo čierne tesnenia so stredovým tesnením,
- Kridlový profil elegantného dizajnu (s odvodom vody)
- Biela farba
- Dostupný aj s vonkajším hliníkovým obalom v neobmedzenom výbere farieb
- Vynikajúca hodnota tepelnej priestupnosti celým oknom $U_w = 0,92 \text{ W/m}^2\text{K}$ (s opciou zasklenia)
- Zvuková izolácia až do 47 dB
- Základné bezpečnostné kovanie Maco Multi-Matic s mechanickým štrbinovým vetraním

Príloha č.5:

Popis dverí dodávaných a montovaných realizátorom stavby

Parametre

Profil: Aliplast Sp. z o.o. (superial)

Farba: sivá, RAL prispôbiť jestvujúcim alu. dverám vo vestibule

Zasklenie: Stopsol Supersliver Clear 6-14-4

Kovanie: Fapim Loira

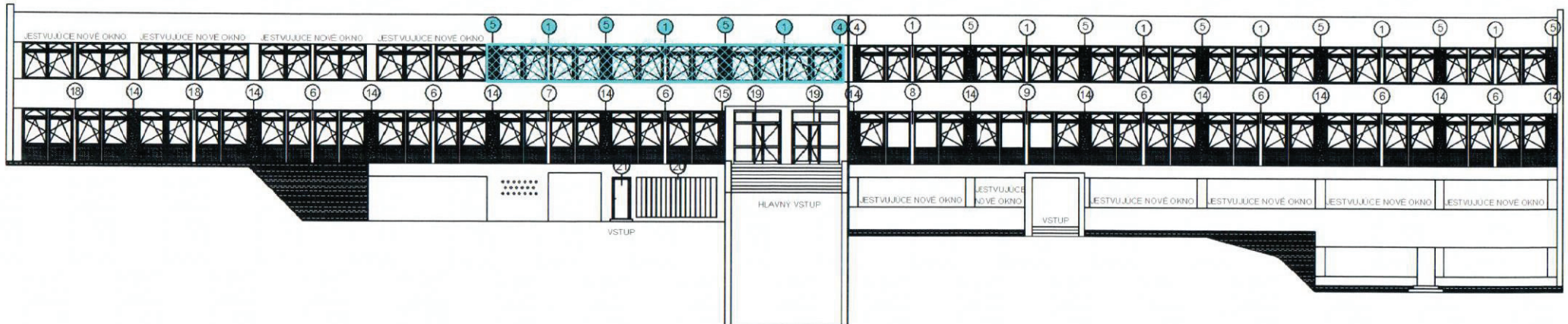
Zámok: západkovo- zásuvkový Aluhard

Samozatvárač: G-U OTS 210

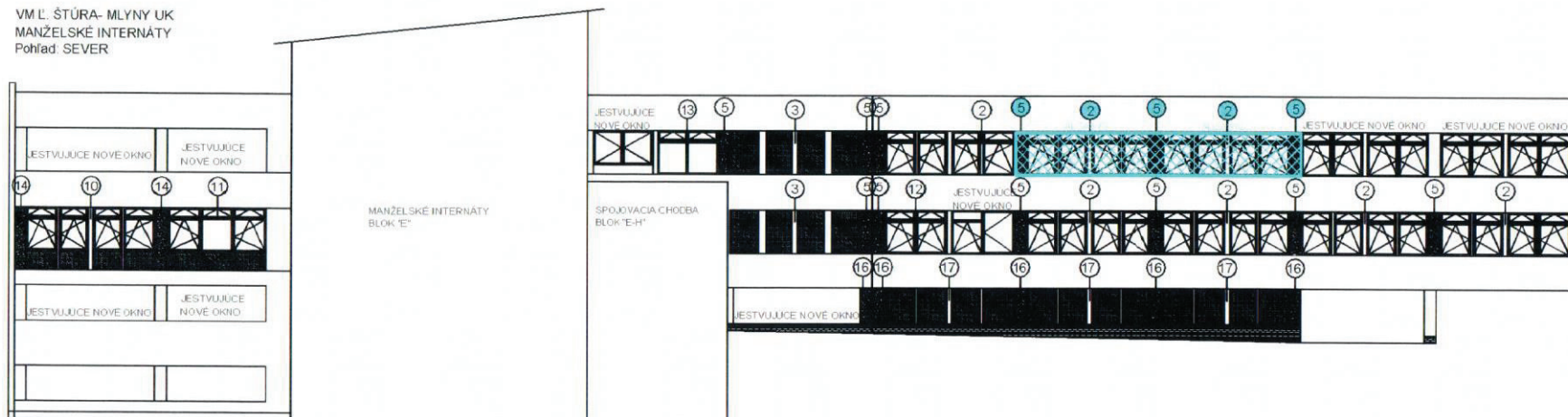
OKNÁ REALIZOVANÉ POČAS VÍKENDOV

PRÍLOHA Č. 6

VM L. ŠTÚRA- MLYNY UK
MANŽELSKÉ INTERNÁTY
Pohľad: JUH



VM L. ŠTÚRA- MLYNY UK
MANŽELSKÉ INTERNÁTY
Pohľad: SEVER



LEGENDA:

 OKNÁ REALIZOVANÉ POČAS VÍKENDOV