

LesySR,Š.p., Banská Bystrica

Odštepny závod Vranov

Čememianska T36

093 03 Vranov n/T

LesySR,Š.p., Banská Bystrica Odštepny  
závod Vranov podporuje trvalo  
udržateľné obhospodarovanie lesov - viac  
informácií [www.pefc.org](http://www.pefc.org) Číslo osvedčenia  
o certifikácii lesov 3 057 2007

**PEFC**

PEFC72.V21-  
03/4

## ZMLUVA o nájme pozemku č: ~~2~~**J**2011/25/ 03

uzatvorená v zmysle § 663 Občianskeho zákonníka a vyhlášky č.465/1991 Zb. v znení neskorších predpisov

m e d z i

**ROTAX-ARCH**, spol.s.r.o., Fidlíkova 3, 066 01 Humenné Prenajímateľ :  
Zastúpený: Blažena Nízka — konateľka spoločnosti IČO: 36 472 182 DIČ: SK  
2020025139 Číslo účtu : 113647433/7500 Peňažný ústav: ČSOB

Nájomca: Lesy Slovenskej republiky, š. p.  
Odštepny závod Vranov nad Topľou  
Čemernianska 136, 093 03 Vranov nad Topľou  
v zastúpení: Ing. Martin Strmeň, riaditeľ OZ Vranov  
IČO: 36038351  
IČ DPH: SK2020087982  
číslo účtu: 509-632/0200, VÚB Vranov nad Topľou

Prenajímateľ a nájomca sa dohodli na nasledovnom znení nájmovej zmluvy:

### I.

Prenajímateľ prenecháva nájomcovi na dočasné užívanie časť pozemku nachádzajúceho sa v kat. území Hankovce,kultúrny diel 9604/1- na parcele KN č.577. o výmere 3 000 m2, ktorá je zaradená ako TTP

### II.

Nájomca bude prenajatý pozemok užívať za účelom sústreďovania a dočasného skladovania drevnej hmoty za priaznivých klimatických podmienok.

### III.

Táto zmluva sa uzatvára na dobu určitú, a to od 1.6.2011 do 31.8.2011. Zmluvné strany sa dohodli, že v prípade potreby obnovenia skládok bude táto zmluva o prenájme obnovená po dohode obidvoch strán na podnet OZ Vranov n./T

### IV.

Pred uplynutím doby nájmu možno nájomný vzťah ukončiť vzájomnou dohodou zmluvných strán.

Nájomca sa zaväzuje vyplatiť prenajímateľovi dohodnuté nájomné vo výške 0,10 €/m<sup>2</sup> za rok. Zodpovedajúci podiel za dohodnuté obdobie predstavuje čiastku 75 €.

Nájomca túto čiastku uhradí do 15 dní po ukončení nájmu platbou na účet prenajímateľa na základe ním vystavenej faktúry.

VI.

Po ukončení nájmu je nájomca povinný uviesť prenajaté plochy do pôvodného stavu.

VII.

Zmluvné strany výslovne súhlasia so zverejnením zmluvy v jej plnom rozsahu vrátane príloh a dodatkov v Centrálnom registri zmlúv vedenom na Úrade vlády SR.

Táto zmluva nadobúda účinnosť dňom nasledujúcim po dni jej zverejnenia v Centrálnom registri zmlúv na základe zákona číslo 546/2010 Z.z.

Táto zmluva nadobúda platnosť dňom podpisu oboma zmluvnými stranami.

V Humennom, dňa 27. 5. 2011

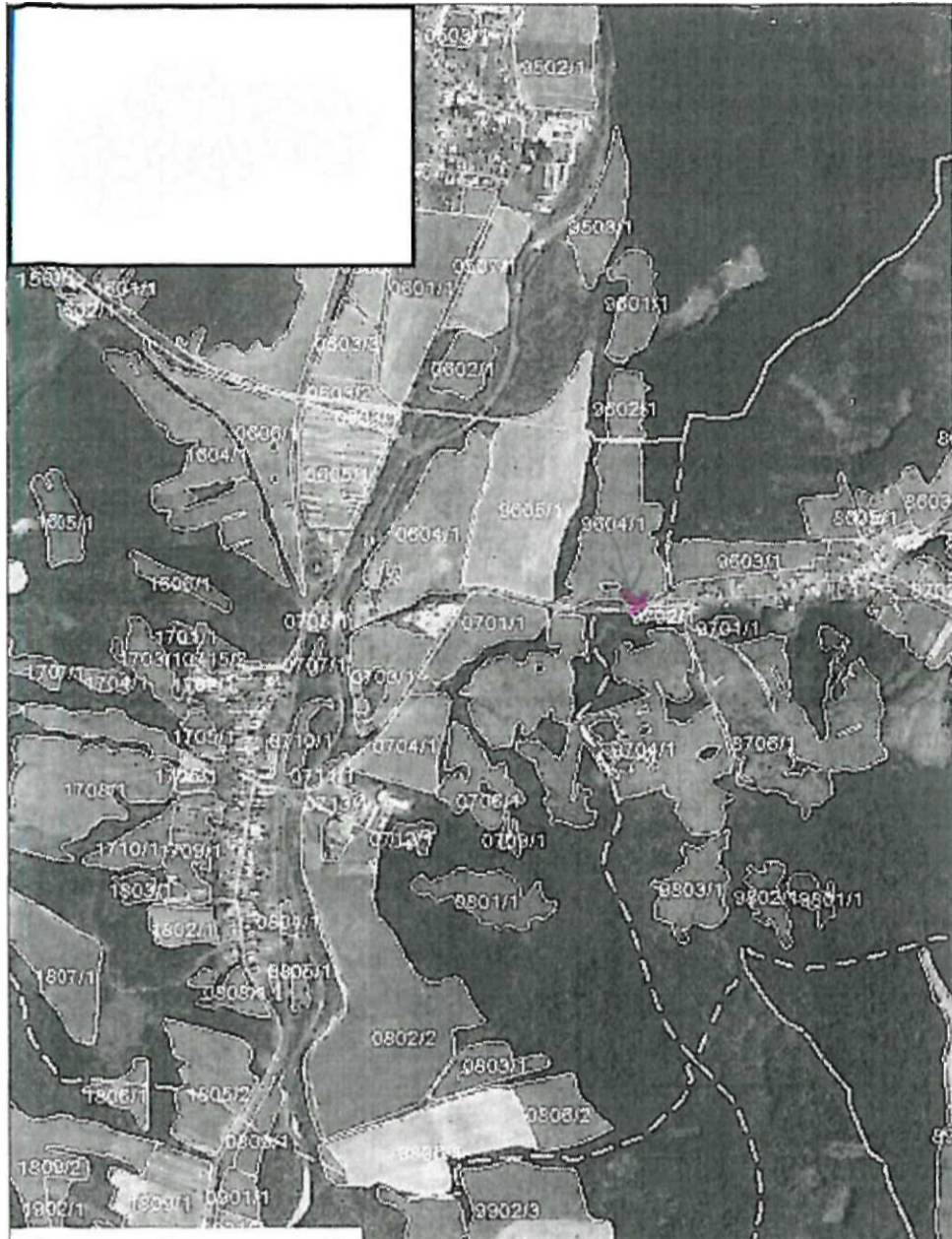


Ing. Martin  
Strmeň riaditeľ OZ  
Vranov  
(nájomca)

Fidlikov<sup>1</sup> v Oč. Jeyl Humenné  
IČO: 36472\*<sup>1</sup> **ARB** SK2020025139  
Zapísaná účasť v reg.ri Okr. súdu Prešov  
Oddiel: S.r.o./vložka

**ROTAX-ARCH/ápoí.**  
**S.r.o.**

Blažena Nízka, konateľ  
pečiatka, podpis  
(prenajímateľ)



tlf 4  
 1 1,000,000 — &  
 f? / • 6

Vrstvy

Viditeľne Aktívne

Aktualizovať mapu

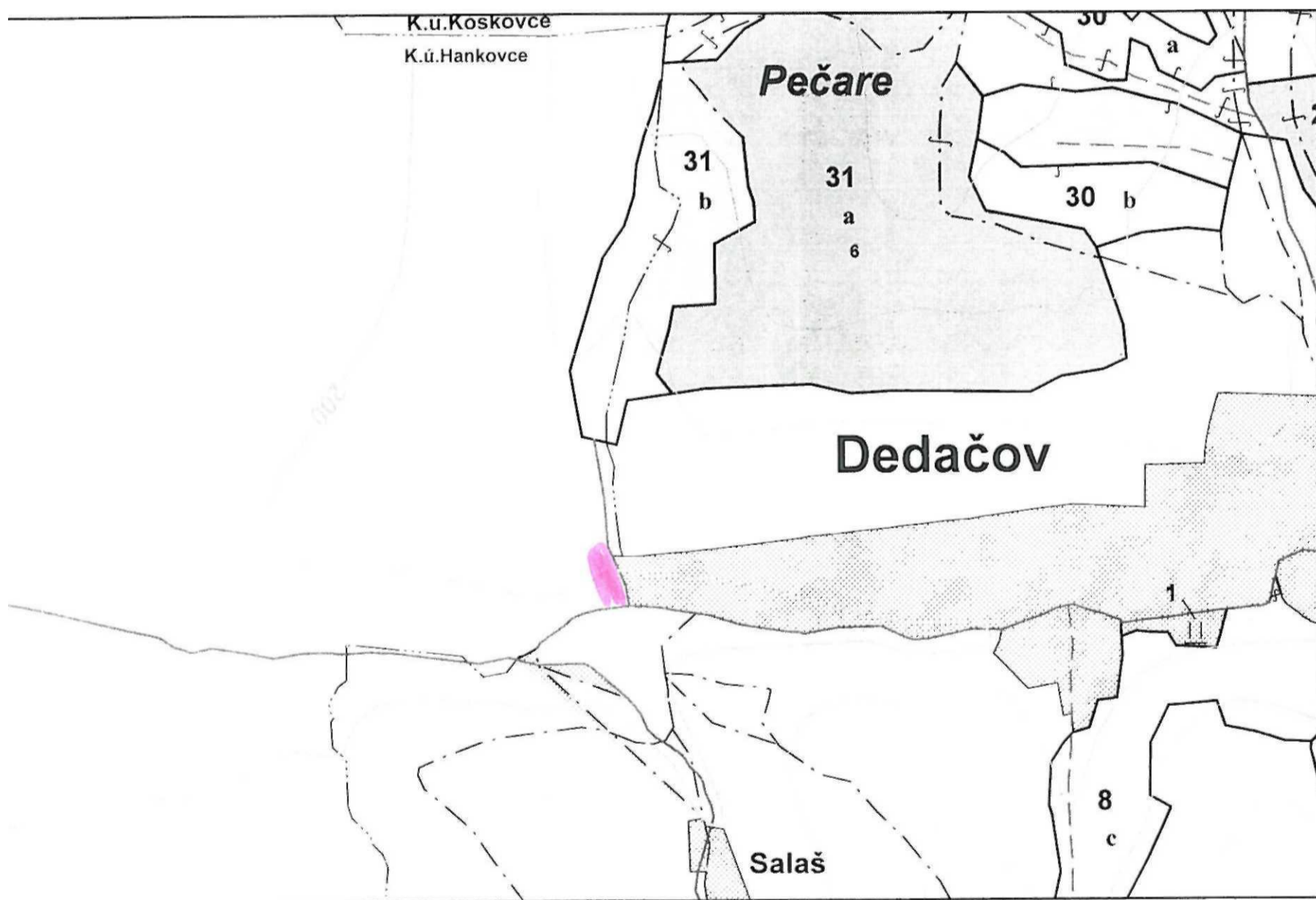
Návod

©: Všechny údaje poskytnuté v rámci pôdy  
 Ortofoto: (c) EU ROSENSE (c) Ortofoto: (c) GEOBIS SLOVAKIA (c) CHVU, UEV, BIOTOP (c) Satelitní obrázky: (c) Google Earth

Zvacsit

- r r Lokality
- r r KALY
- r r BIOTOPY
- r r NDIR
- r r NDIR\_ABC
- r r UEV
- r r BPEJ 6-9
- r C CHVU
- F r Okresy
- F Kultúrne diely
- r Katastre
- F ortofoto 2009
- p- ortofoto 2007
- F ortofoto 2002

# Hankovce



# Pôdohospodárska platobná agentúra

Príloha k Jednotnej žiadosti na rok 2011 - Zoznam poľnohospodárskych pozemkov

Registračné číslo žiadosti 7270012115

Evidenčné číslo

Por. číslo riadku	Mapový list	Štvorec	Kód dielu	Celková výmera dielu (ha   ár)	LFA (typ)	Kultúra	Por. č. užívanej výmery dielu	Užívaná výmera (ha   ár)	DPP' X
A	B	C	D	E	F	G	H	I	J
Sumárna výmera užívanej poľnohospodárskej pôdy z precchádzajúceho listu. $\frac{f^{\wedge} \text{Y}^{\wedge}}{1-67}$									
	<i>g</i>	Zubné	4911/3	5,16	H3	TTP	i	1-67	$\frac{J c\&}{Cl K \dot{A}}$
					LIT	TTP			
					uo	TTP		n o <sup>n</sup>	
					nJ	TTP			
<i>M.</i>	<i>y</i>	Zubné	5902/1	5,85	H3	TTP	1	5 85	
	<i>f</i>	Zubné	6904/1	1,42	H3	j TTP	1	1 42	
		Zubné	7802/1	0,95	H3	TTP	j	0 95	
					LJO	TTP			
					TTO	H r	H	*t rzi	
<i>m'</i>	<i>£~</i>	Zubné	7804/1	3,00	H3	TTP	1	3 00	
<i>///</i>	<i>jT</i>	Zubné	7807/1	6,91	H3	TTP	1	6 91	
<i>//f.</i>	<i>jT</i>	Zubné	7808/1	1,43	H3	TTP	1	1 43	
<i>H'J.</i>	<i>jf</i>	Zubné	17902/1	0,90	H3	TTP	1	0 90	
<i>/jie.</i>	<i>jT</i>	Zubné	7904/1	0,82	H3	TTP	1	0 82	
<i>/i/</i>	<i>f</i>	Zubné	7905/1	2,64	H3	TTP	1	2 64	
	<i>jT</i>	Zubné	7906/1	7,71	H3	TTP	1	7 71	
<i>m.</i>	<i>K</i>	Zubné	7907/1	9,47	H3	TTP	1	9 47	
	<i>tf</i>	Zubné	7908/1	0,98	H3	TTP	1	0 98	
<i>JAÍL</i>	<i>£</i>	Zubné	7909/1	0,76	H3	" 1 TTP	1	0 76	
<i>...</i>	<i>^</i>	Zubné	7910/1	17,01	H3	TTP	1	17 01	
	<i>{f</i>	Zubné	8901/2	71,51	H3	TTP	1	71 51	
	<i>JL,</i>	Zubné	19604/1	11,581	04/2	TTP	1	11 58	

Sumárna výmera užívanej poľnohospodárskej pôdy.  $\frac{JoJ jf\&(f)}{1-67}$

' Uvedte výmeru, ktorá spadá do územia európskeho významu v 4 a 5 stupni ochrany " Křížik (x) vyznačte v riadkoch, pre ktoré si chcete uplatniť podpor., k - rok konverzie na ekologické hospodárenie