



Lesy SR, s.p., uanska bystrica

Odštepny závod Vranov

Čememiansku 136

093 03 Vranov n/T

Lesy SR, š.p., Banská Bystrica Odštepny  
závod Vranov podporuje trvalo udržateľné  
obhospodarovanie lesov - viac informácií:  
[www.pefc.org](http://www.pefc.org) Číslo osvedčenia o certifikácii  
lesov 3 057 2007

**PEFC**  
PKFC/2.V21-03/4

## ZMLUVA o nájme pozemku č: v. 12011/25/ 03

uzatvorená v zmysle § 663 Občianskeho zákonníka a vyhlášky č.465/1991 Zb. v znení neskorších predpisov

m e d z i

POL AGRO, s.r.o. Prenajímateľ : Zastúpený: Viliam Chrin —  
konateľ spoločnosti IČO: 36 465 453 DIČ: SK 2020024622 Číslo účtu  
: 1979672351/0200 Peňažný ústav: VUB, a.s.

Nájomca"- Lesy Slovenskej republiky, š. p.  
Odštepny závod Vranov nad Topľou  
Čemernianska 136, 093 03 Vranov nad Topľou  
v zastúpení: Ing. Martin Strmeň, riaditeľ OZ Vranov  
IČO: 36038351  
IČ DPH: SK2020087982  
číslo účtu: 509-632/0200, VÚB Vranov nad Topľou

Prenajímateľ a nájomca sa dohodli na nasledovnom znení nájmovej zmluvy:

### I.

Prenajímateľ prenecháva nájomcovi na dočasné užívanie časť pozemku nachádzajúceho sa v kat. území Koškovce, kultúrny diel 9503/1- na parcele KN č.751 o výmere 3 000 m<sup>2</sup>, ktorá je zaradená ako TTP, k.ú. Jabloň, kultúrny diel 8305/1, na parcele KN č. 676 o výmere 2 000 m<sup>2</sup>, ktorá je zaradená ako TTP, k.ú. zbudské Dlhé, kultúrny diel 9106/1, na parcele KN 359 o výmere 2 000 m<sup>2</sup>, ktorá je zaradená ako TTP. Celková výmera je 7 000m<sup>2</sup>

### II.

Nájomca bude prenajatý pozemok užívať za účelom sústredovania a dočasného skladovania drevnej hmoty za priaznivých klimatických podmienok.

### III.

Táto zmluva sa uzatvára na dobu určitú, a to od 1.6.2011 do 31.12.2011. Zmluvné strany sa dohodli, že v prípade potreby obnovenia skládok bude táto zmluva o prenájme obnovená po dohode obidvoch strán na podnet OZ Vranov n./T

### IV.

Pred uplynutím doby nájmu možno nájomný vzťah ukončiť vzájomnou dohodou zmluvných strán.

**V.**

Nájomca sa zaväzuje vyplatiť prenajímateľovi dohodnuté nájomné vo výške 0,10 €/m<sup>2</sup> za rok. Zodpovedajúci podiel za dohodnuté obdobie predstavuje čiastku 408,33 €.

Nájomca túto čiastku uhradí do 15 dní po ukončení nájmu platbou na účet prenajímateľa na základe ním vystavenej faktúry.

**VI.**

Po ukončení nájmu je nájomca povinný uviesť prenajaté plochy do pôvodného stavu.

**VII.**

Zmluvné strany výslovne súhlasia so zverejnením zmluvy v jej plnom rozsahu vrátane príloh a dodatkov v Centrálnom registri zmlúv vedenom na Úrade vlády SR.

Táto zmluva nadobúda účinnosť dňom nasledujúcim po dni jej zverejnenia v Centrálnom registri zmlúv na základe zákona číslo 546/2010 Z.z.

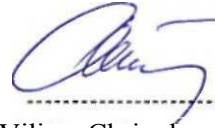
Táto zmluva nadobúda platnosť dňom podpisu oboma zmluvnými stranami. V

Humennom, dňa 17. 5. 2011

**V.**



Ing. Martin Strmeň  
riaditeľ OZ Vranov  
( n á j o m c a )  
**PGLktôô, spol. s**  
**r.o. ' 067 12**  
**Koškovce**



Viliam Chrín, konateľ  
pečiatka, podpis  
( p r e n a j í m a t e ľ )



Lokality  
KALY  
BIOTO  
PY  
NDIR  
NDIR\_  
ABC  
UEV  
BPEJ  
6-9  
CHVU  
Okresy  
Kultúrn  
e diely  
Katastr  
e  
ortofoto  
2009  
ortofoto  
2007  
ortofoto  
2002



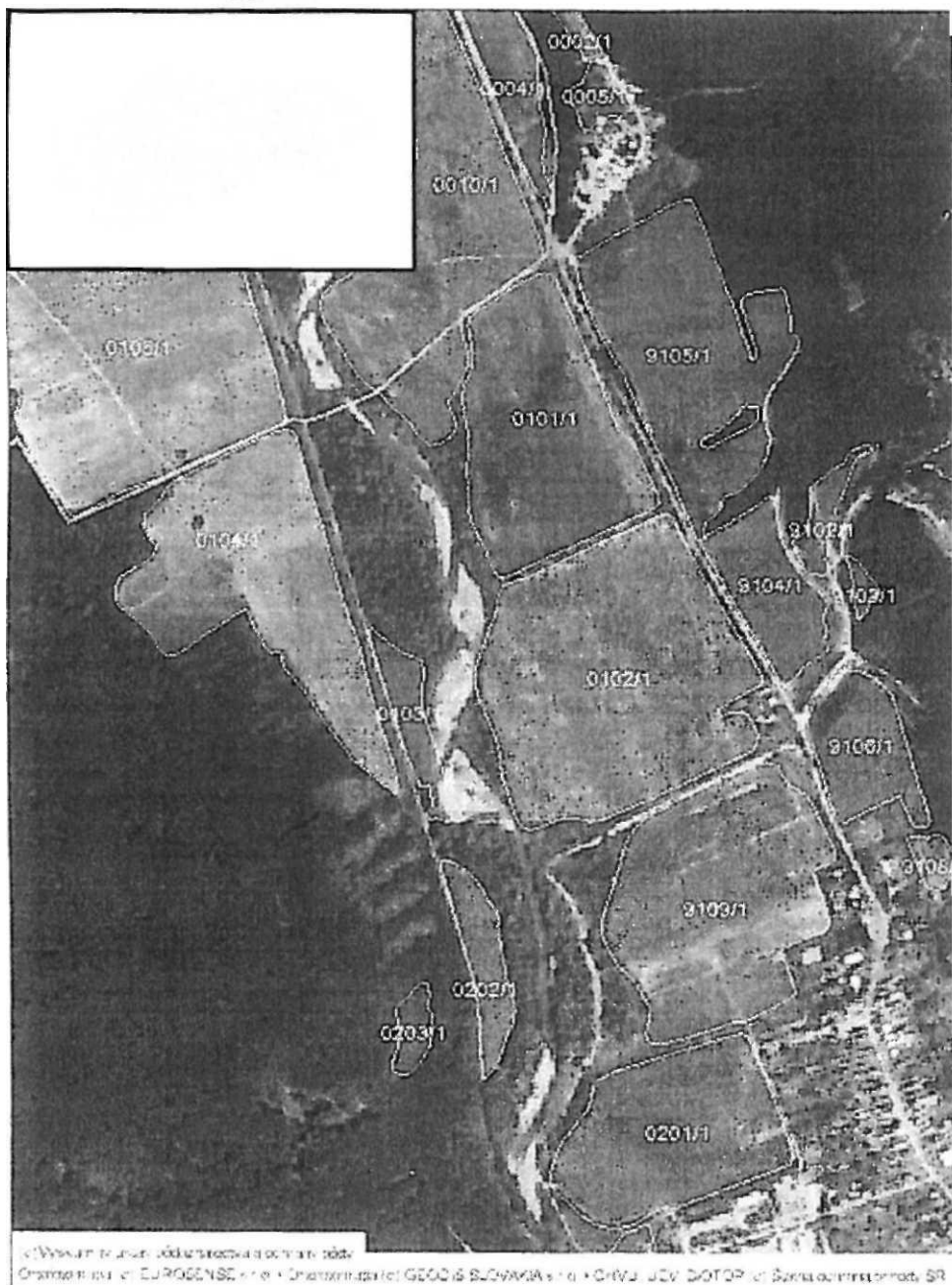
<1

s»erv»s

34É

t|75,000 \_

dô^s'



Vrditelne Aklivne		Vrstvy
f"	r	Lokality
i	r	KALY
r	r	BIOTOPY
r	r	NDIR
r	r	NDIR_ABC
r	c	UEV
r	r	BPEJ 6-9
r	r	CHVU
F	r	Okresy
F	r	Kultúrne diely
F	r	Katastre
F		ortofoto 2009
F		ortofoto 2007
F		ortofoto 2002

Aktualizovat mapu

Návod  
i  
!  
jjs

5?

POSuOi •





Mapový systém katastru nemovitostí (C) Úřad geodetický a kartografický a katastr nemovitostí (C) Úřad geodetický a kartografický, Praha, 1. vydání 2004

Mapový systém katastru nemovitostí (C) Úřad geodetický a kartografický a katastr nemovitostí (C) Úřad geodetický a kartografický, Praha, 1. vydání 2004

1:2000

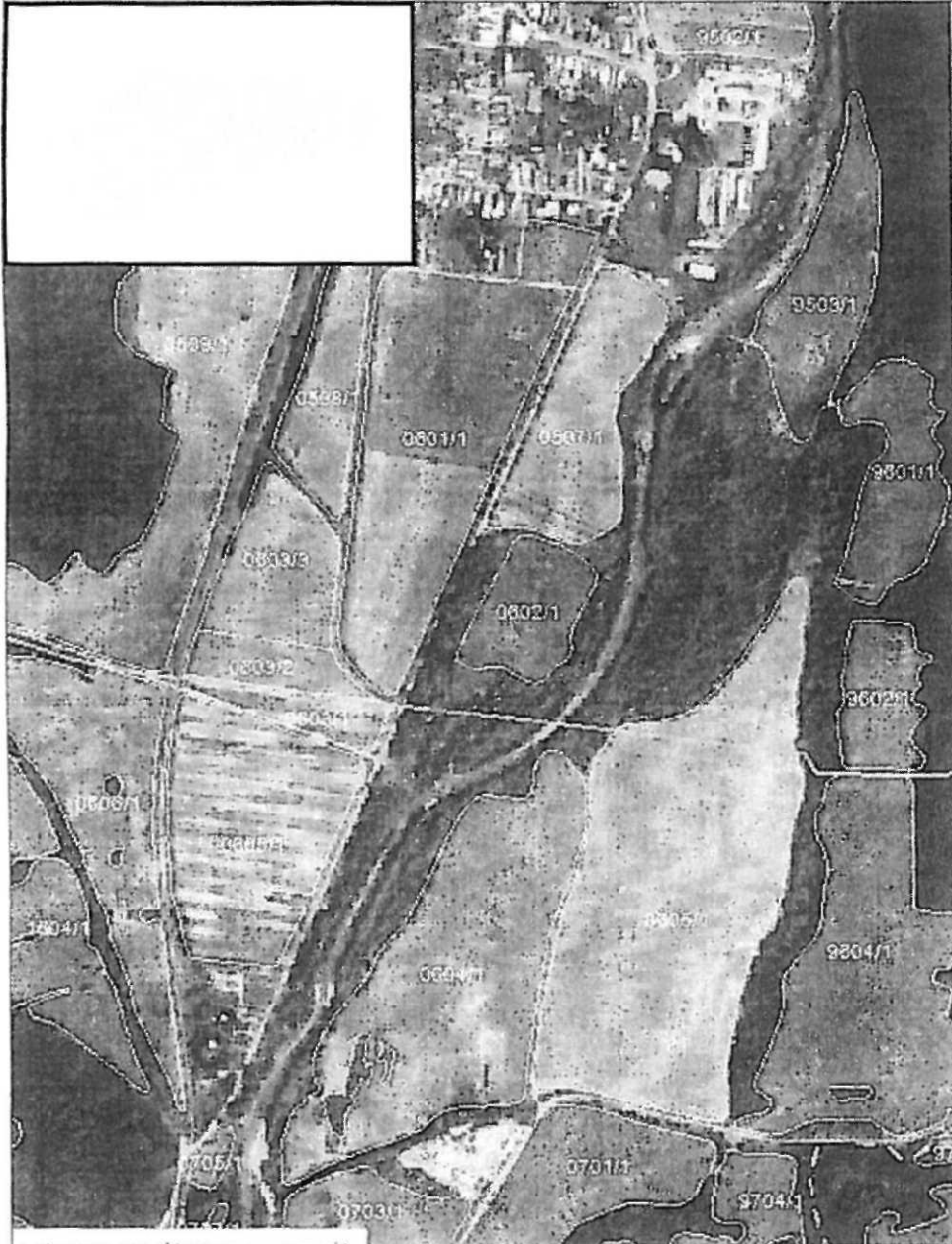
213

# KSJ'cúy ti 9.

ffifč Servis VUPOP - Register pôdy LPIS



t\*4\*|2 o/000 \_\_J \_\_€i f?/ Oň^<



- Vrstvy
- Viditeľne Aktivne
- r
  - r KALY
  - f BIOTOPY
  - r NDIR
  - r NDIR\_ABC
  - r UEV
  - C BPEJ 6-9
  - r CHVU
  - C Okresy
  - < Kultúrne diely
  - r Katastre
  - ortofoto 2009
  - ortofoto 2007
  - ortofoto 2002

Aktualizovat mapu

Návod

OM 1

